



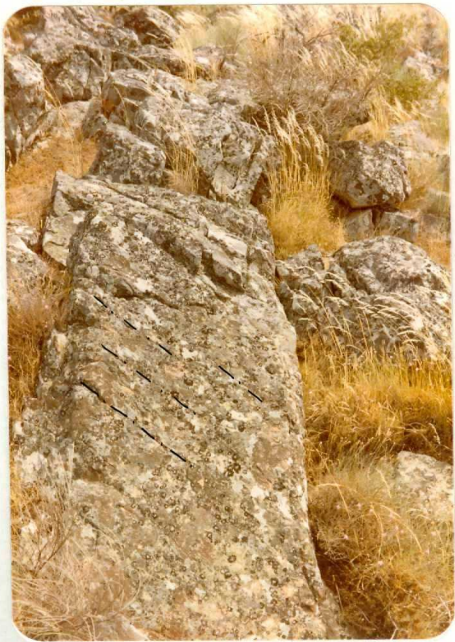
MT 9301 Vista panorámica de la penillanura que se desarrolla sobre los materiales precámbricos. Resaltan los niveles de graúvacas.  
(PC<sub>2</sub>)



MT 9302   Complejo esquisto grauváquico. Pliegues tardíos ( $PC_2$ )



MT 9303 Detalle de la fotografía anterior.



MT 9304

Cuarcita armoricana ( $O_{12}$ ) en la que se  
aprecia la  $S_0$  y  $S_1$ .



MT 9305 Pliegue en la cuarcita armoricana ( $0_{12}$ )  
en Sierra Señorina.



MT 9306 Ermita de Sierra de Fuentes. Pliegue en la Cuarcita armoricana (0<sub>12</sub>).



MT 9307

Vista de la parte alta del tramo de  
pizarras cuarcitas y arenistas (02-3)





MT9308 Detalle del tramo anterior en la Sierra  
del Portachito.





MT 9309 Cuarcitas de edad Silúrica. S<sup>A</sup><sub>1</sub>



MT 9310 Tramo de pizarras grafitosas silúricas.  
S<sup>A</sup><sub>1</sub>.



MT 9311 Conjunto de cuarcitas y areniscas  
micáceas  $S_1^A$  - D ferruginosas.



MT 9312 Detalle de la fotografía anterior.



MT 9313 Cuarcitas  $S^B$ -D q plegadas en anticlinal.



MT 9314 Panorámica de las Pizarras y Tuff vol-  
cánicos (H<sup>A</sup>).



MT9315 En primer término Pizarras y Tuff volcánicos ( $H^A$ ) coluvionados. En la cresta - afloran las calizas carboníferas ( $H_C^A$ ).





MT 9316 Detalle de las calizas ( $H_C^A$ ) Carboníferas.



MT 9317 Calizas carboníferas en las que se apreci-  
an grietas de tensión rellenas de cal-  
cita.



MT9318 Vista parcial de las Calizas carboníferas  
(H<sup>A</sup>) donde se aprecia la carstificación.



MT 9319 Detalle de las Pizarras Carboníferas.  
(H<sup>A</sup><sub>P</sub>)



MT 9320 Pizarras Carboníferas en el núcleo  
del sinclinal de Cáceres.



MT9321 Talud en los derrubios de ladera de la Sierra del Portanchito.



MT9322 Detalle de la foto anterior.

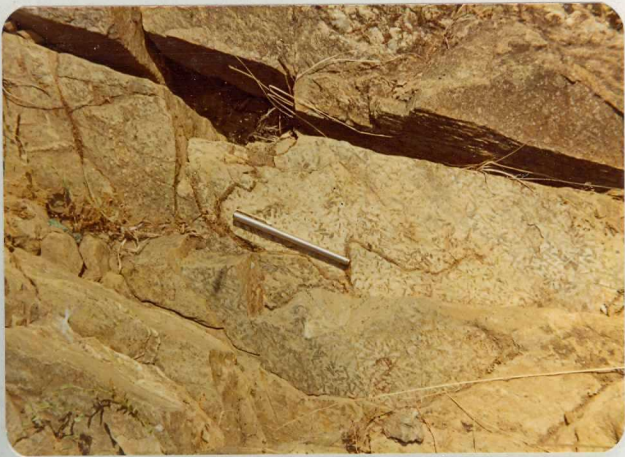




MT 9323 Panorámica de la Sierra del Portanchito.



MT 9324    Pizarras mosqueadas por el metamorfismo térmico.



MT9325 Moscas de Cordierita desarrolladas  
en los planos  $S_1$ .



MT 9326    Cornubianitas en el Río Salor.



MT 9327

Panorámica desde Sierra Señorina. Se aprecia el contacto entre los depósitos precámbricos y el batolito de Torrequemada-Torreorgaz. Al fondo el embalse del Salor.



MT 9328 Detalle del granito inequigranular de  
dos micas,  $12\gamma_{mb}^2$  en el macizo de Torre-  
quemada-Torreorgaz.



MT 9329 Panorámica del Granito de grano grueso  
y Leucogranitos<sub>2</sub><sup>γ</sup> en el macizo de Ca-  
beza Araya.





MT 9330 Panorámica del Granito biotítico moscovítico con megacristales de feldespato  $\gamma_{bm}^2$ .



MT 9331 Detalle de la Cuarzodiorita azulada  
 $\gamma_{ng}^2$  del batolito de Cabeza Araya.  
bm



MT 9332 Vista del Granito clorítico tectonizado  
 $\gamma^2$ .  
3



MT 9333 Panorámica del paraje de los Barruecos donde se aprecia la morfología berroqueña.



MT 9334 Panorámica de una cantera de calizas Carboníferas ( $H_C^A$ ).



MT 9335    Panorámica del Paraje de los Barruecos en el macizo de Cabeza Araya, término de Malpartida de Cáceres.