



IB-12-27-9614-GS.- Aspecto de la penillanura
del Precámbrico en el centro de la Hoja.

FILE

30

30

30

30

30

30





IB-12-27-9615-GS.- Detalle del Porfido granítico en corte fresco, en la cantera. Se observa un espejo de falla.



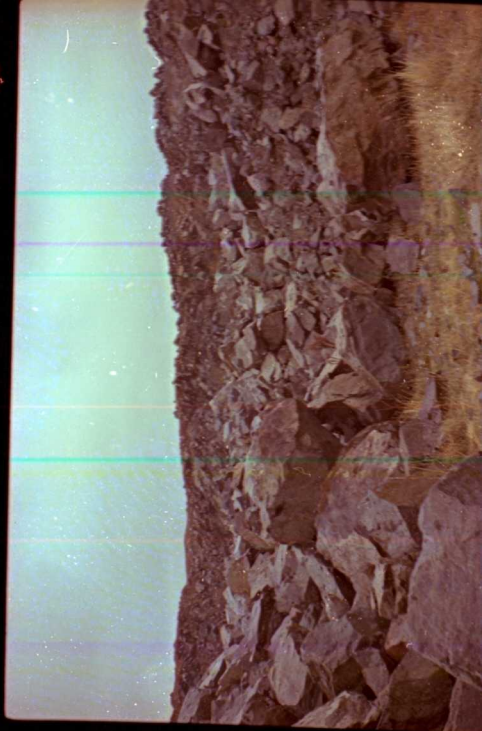


IB-12-27-9616-GS.- Detalle del Porfido granítico en la cantera en corte fresco.





IB-12-27-9617-GS.- Contacto del Porfido y la roca caja en la cantera.





IB-12-27-9618-GS.- Aspecto del frente de la cantera de porfido.





IB-12-27-9619-GS.- Forma de aflorar más corriente del porfido granítico.





IB-12-27-9620-GS.- Forma de aflorar más corriente
te del porfido granítico.





IB-12-27-9622-GS.- Detalle de un afloramiento -
de porfido muy frecuente.



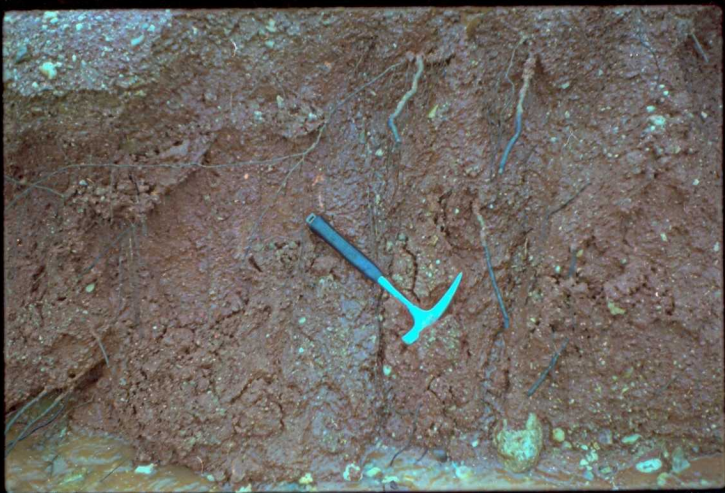


IB-12-27-9623-GS.- Encajamiento de los rios en la penillanura del Precámbrico.





IB-12-27-9624-GS.- Vista de la "raña" sobre la penillanura precámbrica.



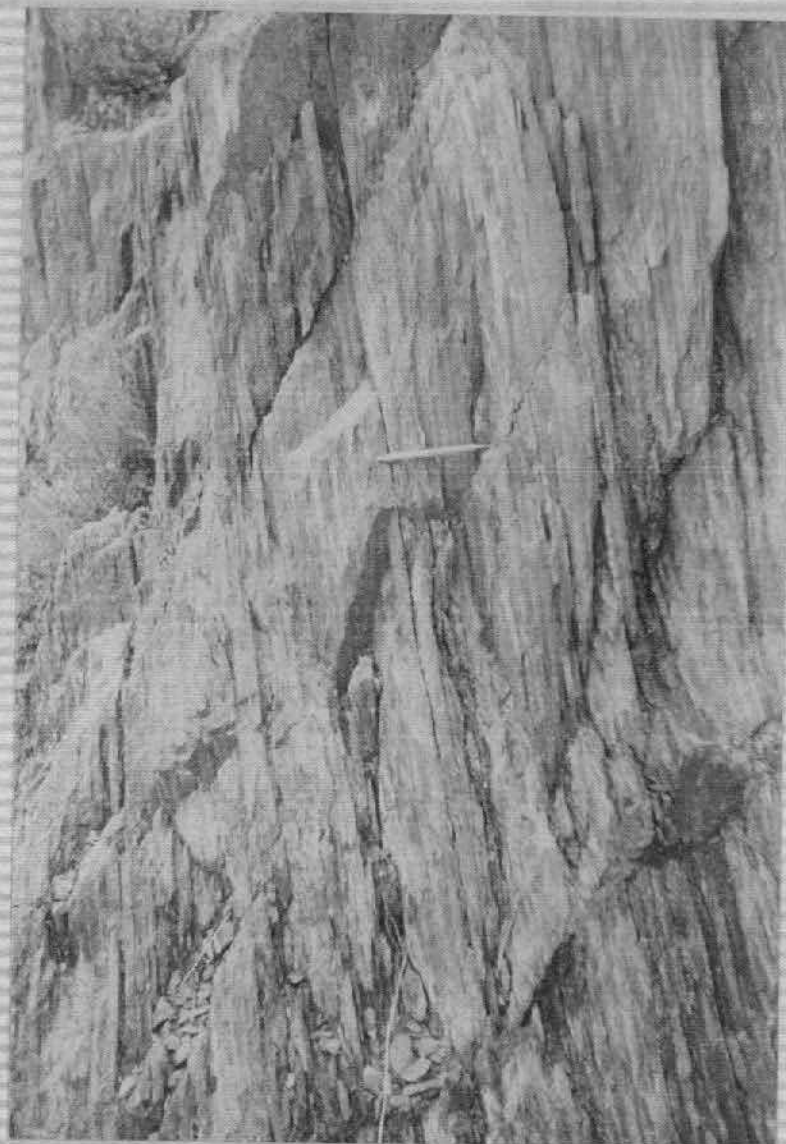


IB-12-27-9626-GS.- Detalle de las arcillas ro-
jas de la base del Paleoceno.

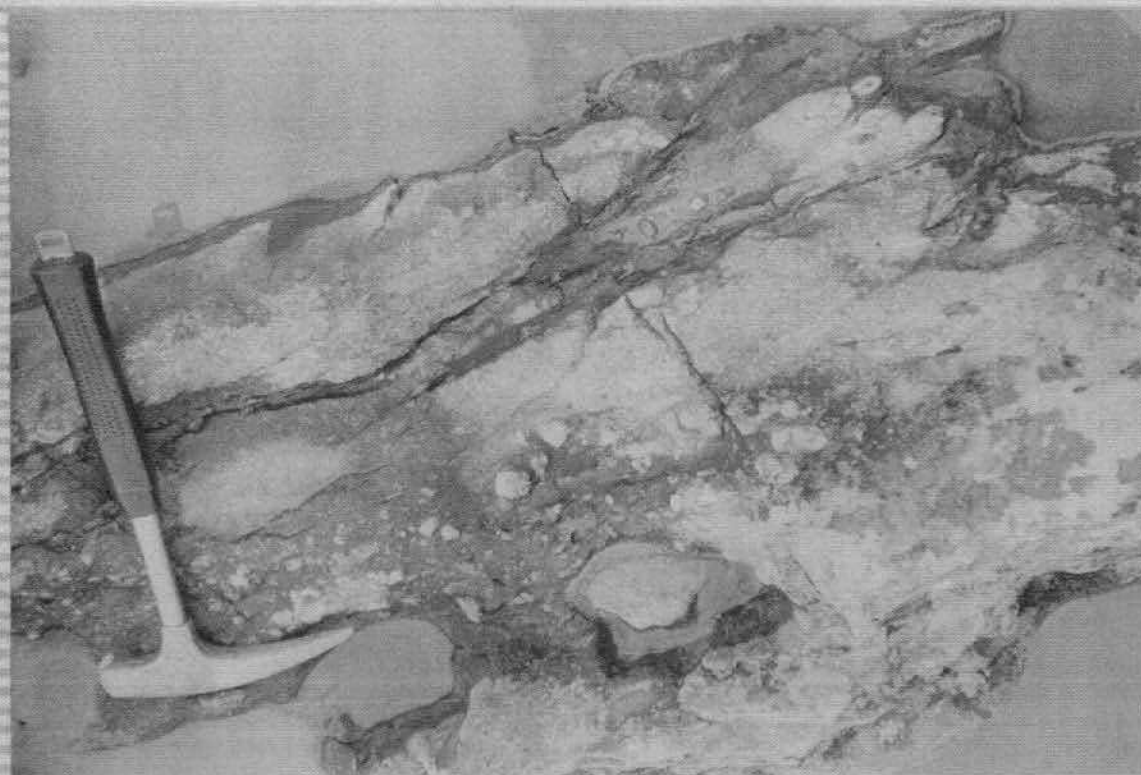




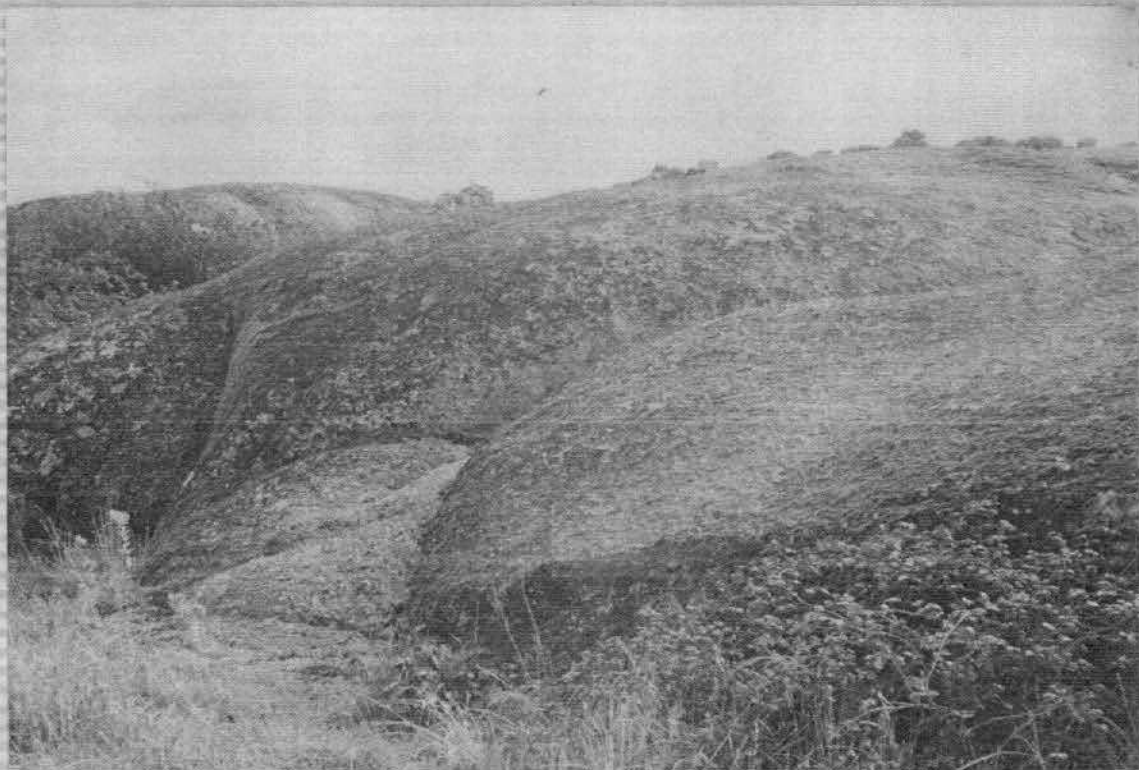
IB-12-27-96-27-GS.- Panorámica del relieve del Paleoceno.



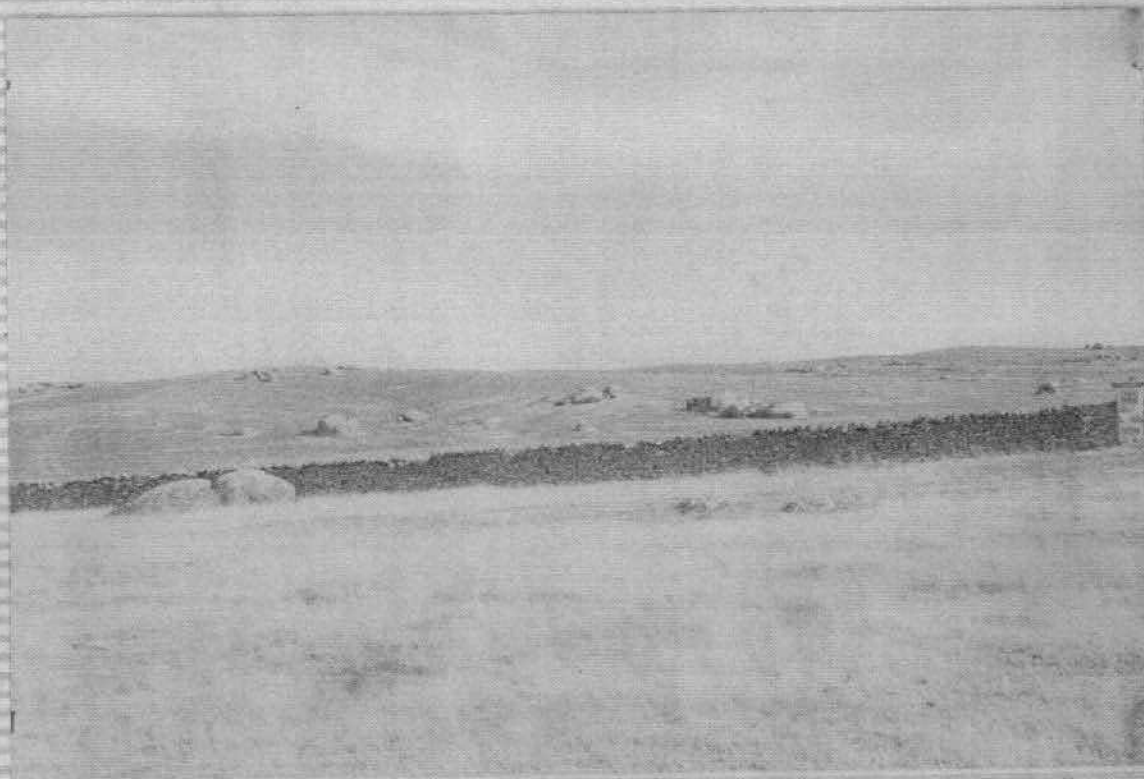
IB-12-27-9601-GS.- Alternancias decimétricas de tramos lutíticos y areniscosos (facies bandada), frecuente en el Precámbrico.



IB-12-27-9602-GS.- Conglomerado cuarcítico, - que se encuentra muy rara vez en el complejo arquistó-granulítico



IB-12-27-9604-GS.- Formas redondeadas propias de los afloramientos graníticos.



IB-12-27-9605-GS.- Aspecto del berrocal granítico con abundante desarrollo de suelo.



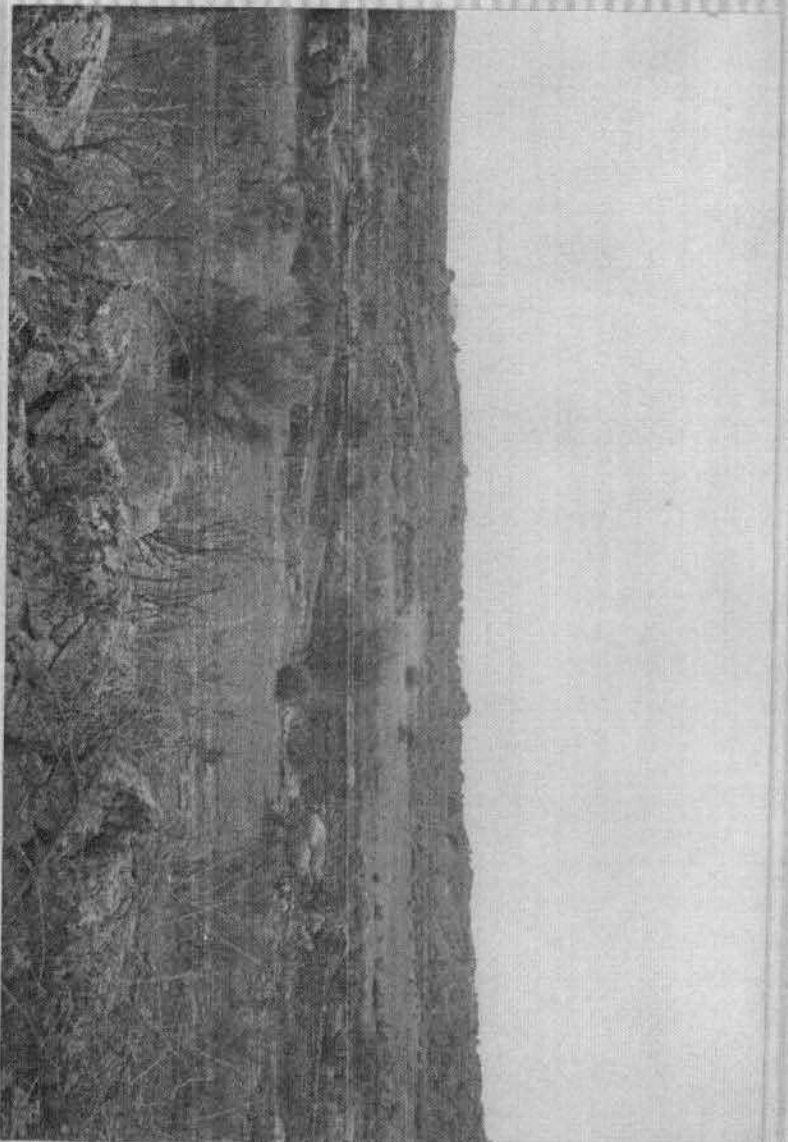
IB-12-27-9606-GS.- Pliegue métrico de 1ª fase
con el eje vertical.



3-12-27-9607-GS.- En la parte inferior se observa una charnela de un eje de 1^a fase vertical, cortada por la esquistosidad de plano vertical.



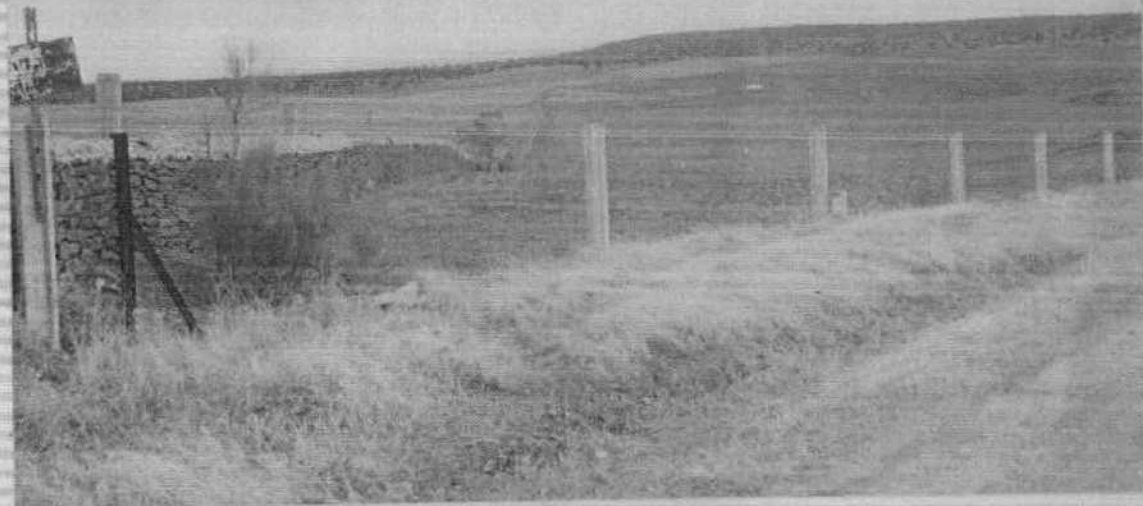
IB-12-27-9608-GS.- Conjunto de varios pliegues similares a los anteriores.



IB-12-27-9609-GS.- Aspecto del berrocal granítico con poco suelo.



IB-12-27-9610-GS.- Aspecto de la cornisa a



IB-12-27-9612-GS.- Resalte morfológico del --
borde del batolito de Trujillo sobre el reliev
e del Precámbrico.



IB-12-27-9613-GS.- En el centro, resaltando ,
el batolito de Trujillo en su totalidad. En -
la izquierda el Sinclinal Paleozoico de las -
Villuercas.