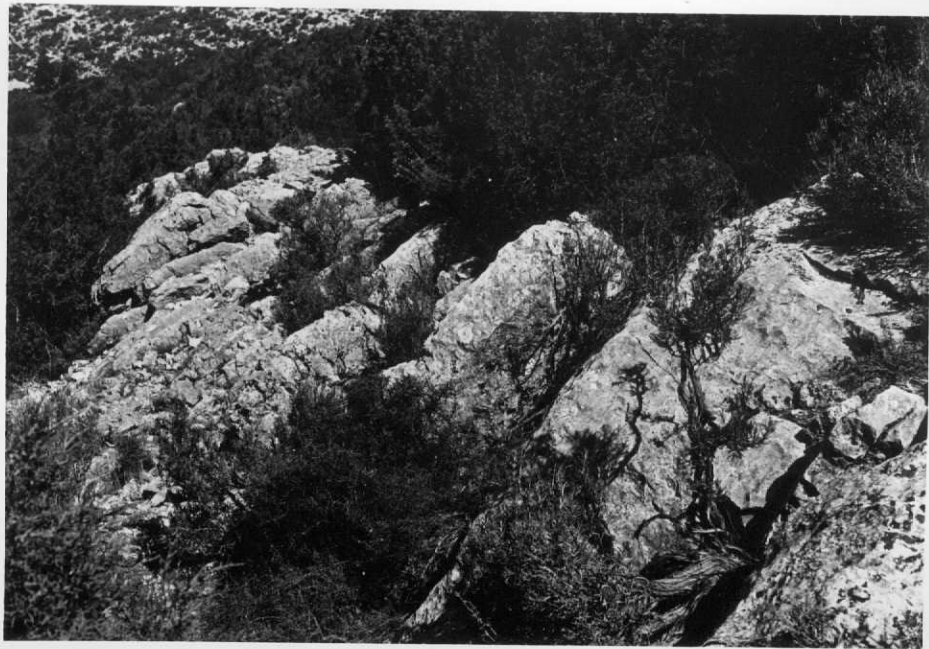




Estación 26-26 ~~FM 3077~~-1.- Calizas mal estratificadas a masivas, localmente con estratificación cruzada, bioclásticas y lumaquélicas, muy compactas.
Aptense, N. de Camporrobles.



Estación 26-26 ~~FM 3098~~-10.- Detalle del banco
de dolomías cristalinas masivas.
Turonense inferior, N. de Camporrobles.



Estación 26-26 FM 3047-11.- Calizas nodulosas
mal estratificadas muy compactas, pardas.
Turonense superior, corte de Sinarcas.



Fot. 12

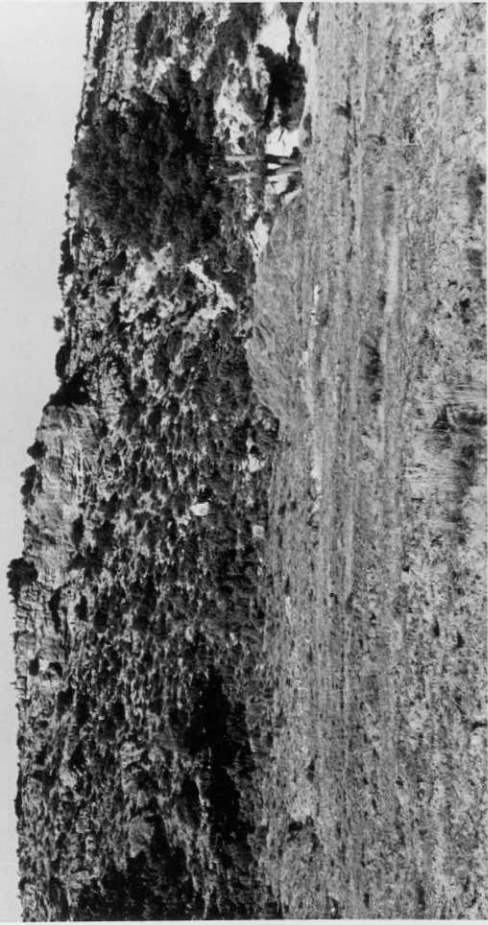
Estación 26-26 ~~PM 3045~~-12.- Calizas brechoi-
deas muy compactas, ligeramente arcillosas
en la base, masivas sin estratificación.
Turonense superior, corte de Sinarcas.



Estación 26-26 ~~FM 3059~~-13.- Calizas y calizas
dolomíticas grises, estratificadas en ban-
cos gruesos, cristalinas y cavernosas.
Cenomanense, corte de Cañada de Mira.



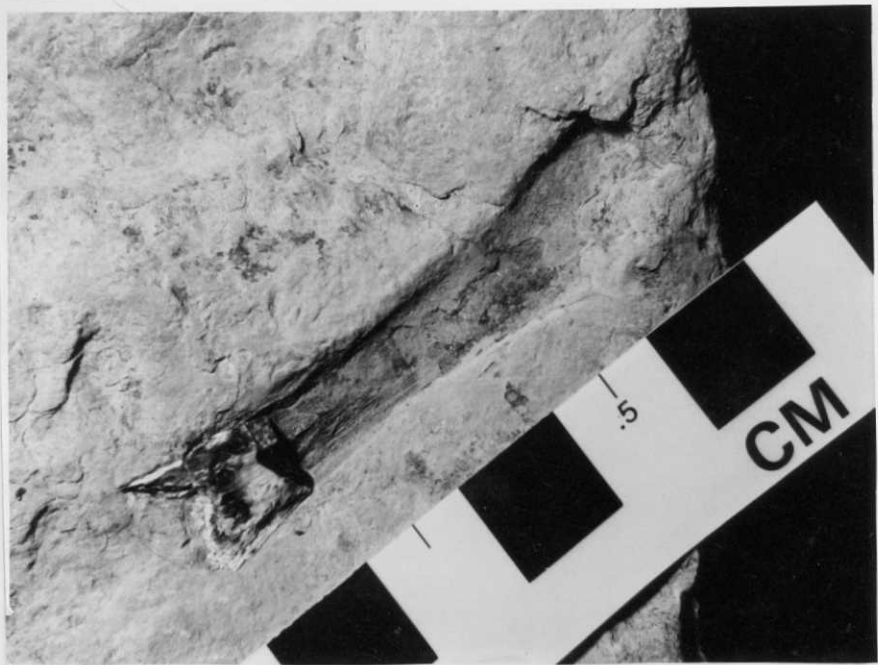
Estación 26-26 ~~PM 3062~~-14.- Margas arenosas blandas, pardo claras, con venas calcáreas blancas. Contacto superior irregular a calizas duras y compactas. Cenomanense, corte de Cañada de Mira.



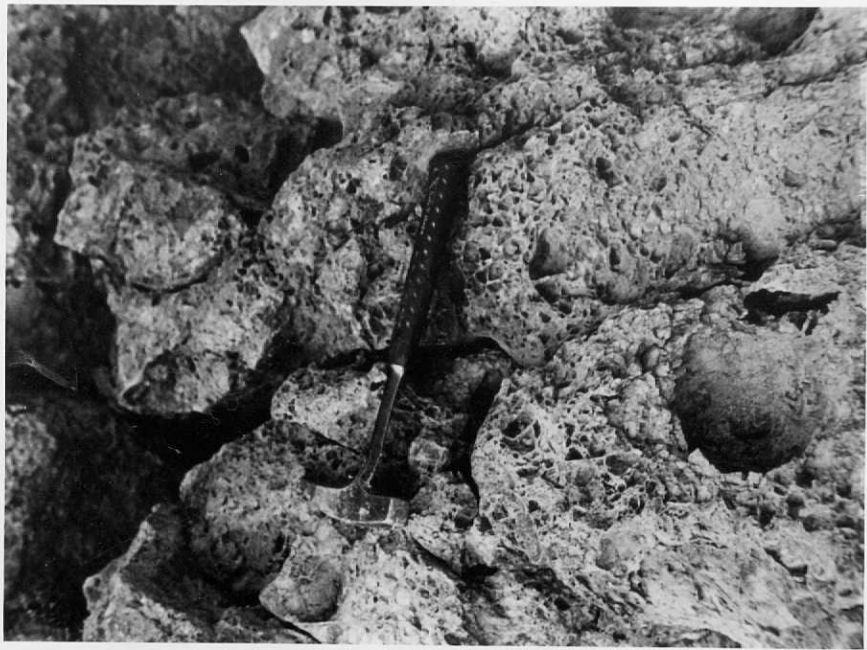
Estación 26-26 FM 3001-15.- Discordancia entre
el Cretácico superior.
(Formación "Utrillas" y Cenomanense) y Mioce
no, S. de Mira.



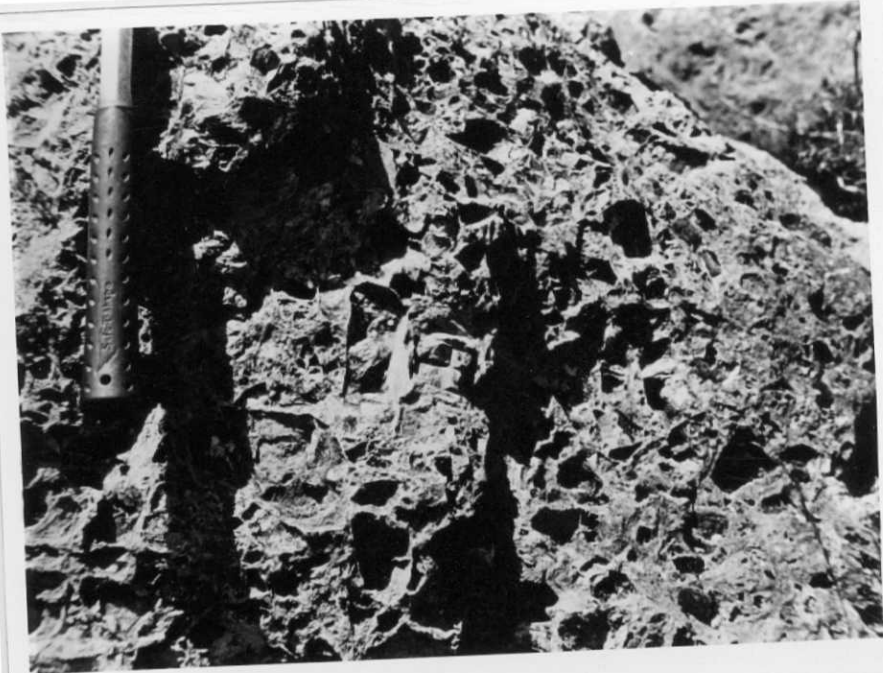
Estación 26-26 FF-16.- Pico Ranera: Arenis-
cas del Buntsandstein duro, desde el mo-
lino de Ranera.



Estación 26-26 PF-17.- NW. de Aliaguilla.
Arroyo de la Hoz. Muschelkalk con huesos
de Reptiles.



Estación 26-26 ~~EF~~-18.- N. de Aliaguilla, Km.
11. Carniolas del Infralías.

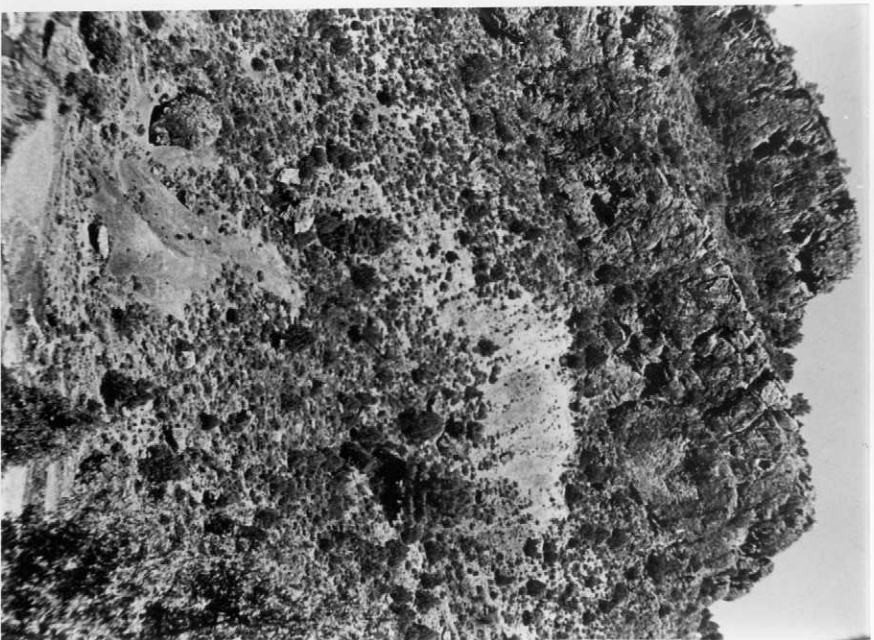


Estación 26-26 FF-19.- N. de Aliaguilla. Car
niolas del Infralías.



Estación 26-26 ~~FM 3078~~-2.- Calizas biodetríti-
cas y lumaquéllicas, bien, aunque irregular-
mente estratificadas, localmente nodulosas,
muy compactas.
Aptense, N. de Camporrobles.

Fot

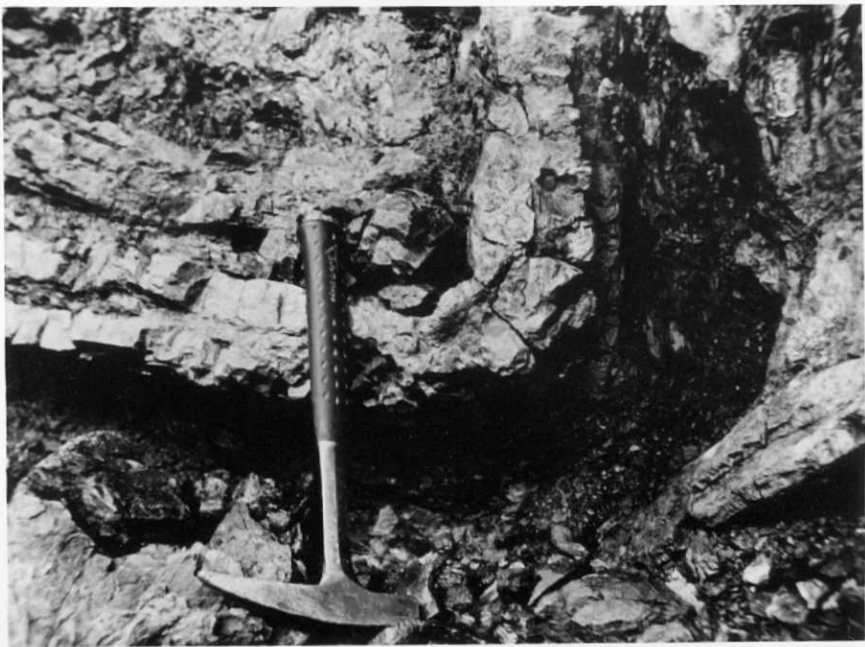


Estación 26-26 FF-20.- Camino de Las Minas.
Risca del Masegar. Muschelkalk.



Fot.

Estación 26-26 FF-21.- Minas de Henarejos.
Mineralizaciones de Hierro en el Silú-
rico.



Estación 26-26 EF-22.- Minas de Henarejos.
Silúrico bajo el Carbonífero.



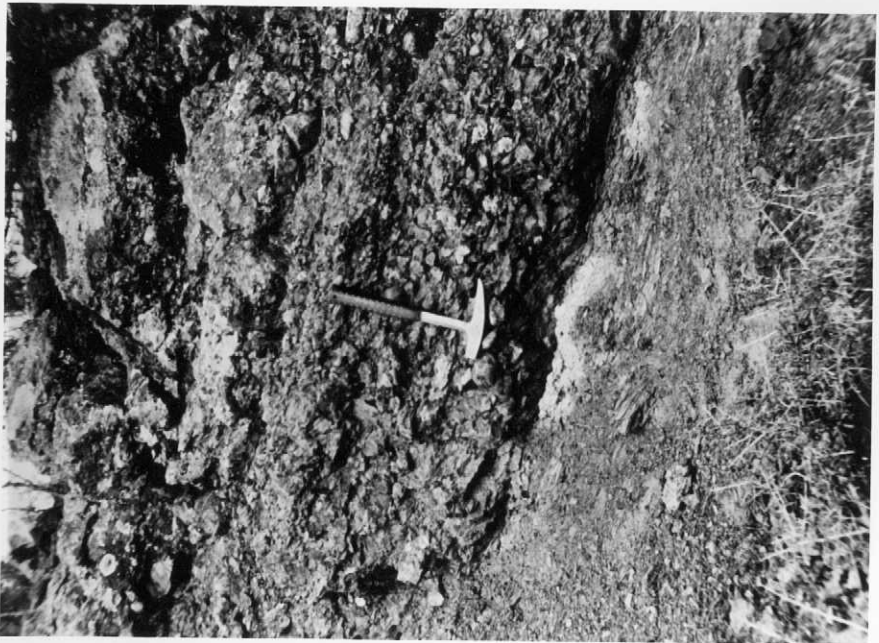
Estación 26-26 ~~FF~~-23.- Conglomerado basal
del Carbonífero de Henarejos. Minas de
Henarejos.

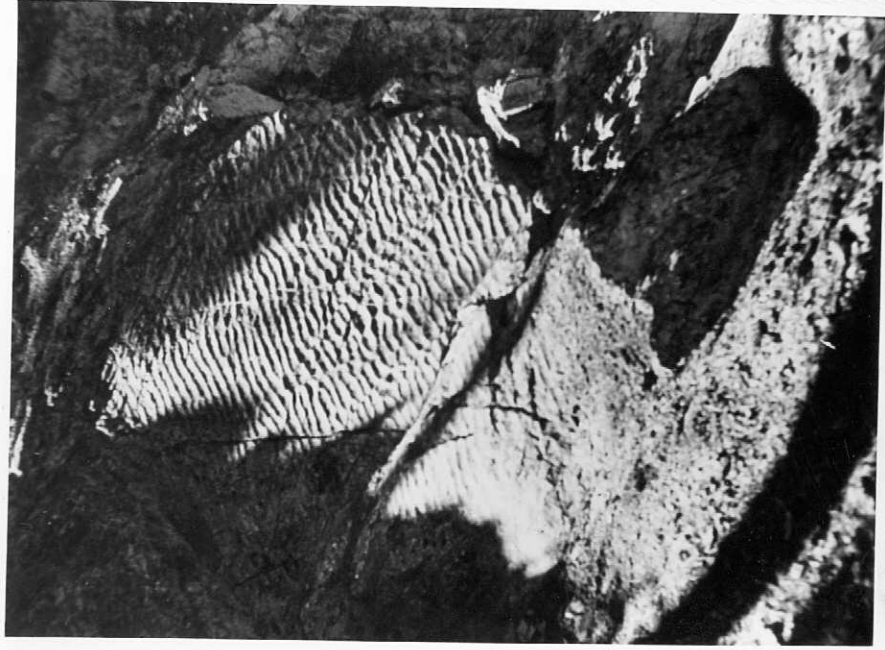


Fot.

Estación 26-26 ~~FF~~ 24.- Minas de Henarejos.
Conglomerado Carbonífero.

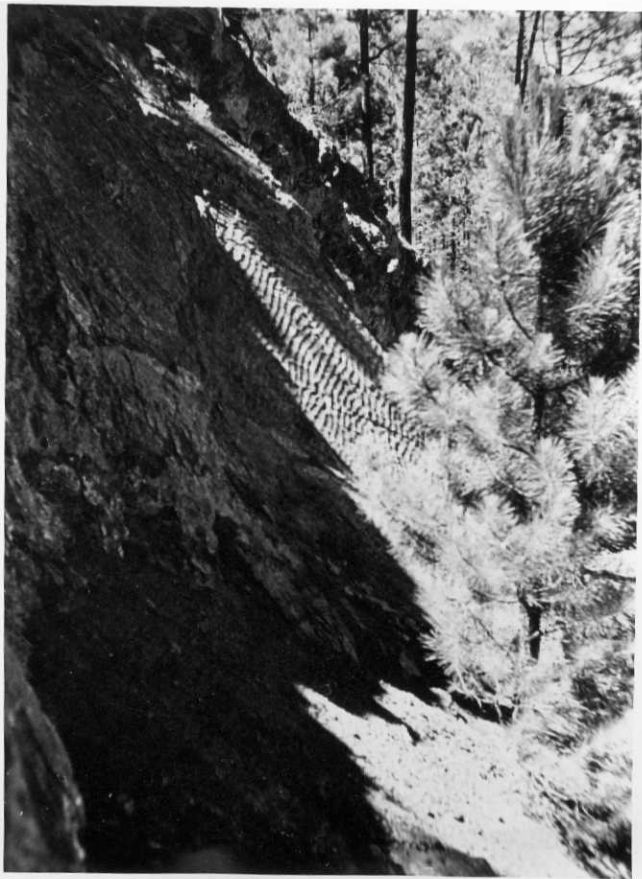
Estación 26-26 FT-25.- Minas de Henarejos.
Conglomerado Carbonífero.





Fot

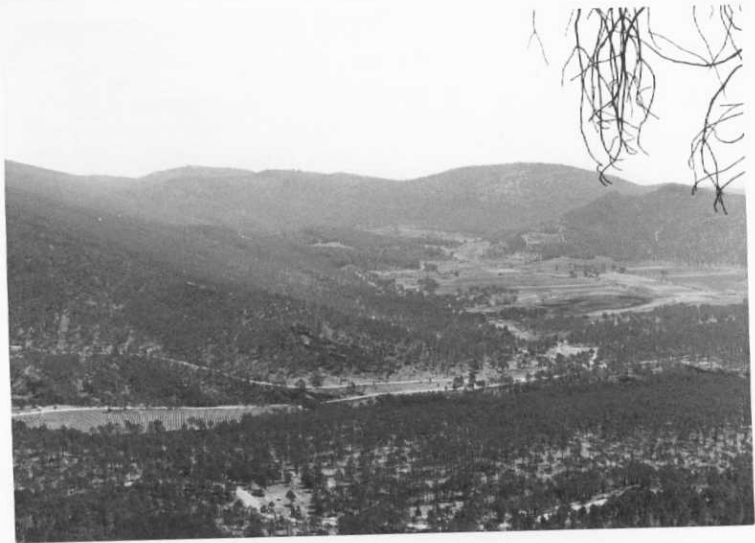
Estación 26-26 FF-26.- Minas de Henarejos.
Ripple-marks. Carbonífero de Henarejos.



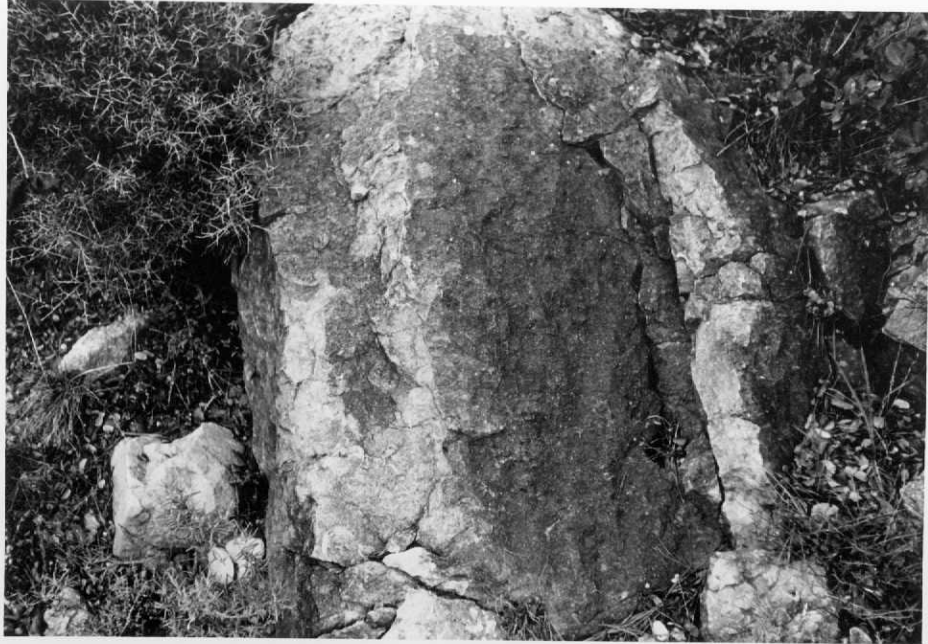
Estación 26-26 ~~FF~~-27.- Minas de Henarejos.
Ripple-marks. Carbonífero de Henarejos.

Estación 26-26 FF-28.- N. del Picarcho. Estratificación entrecruzada.



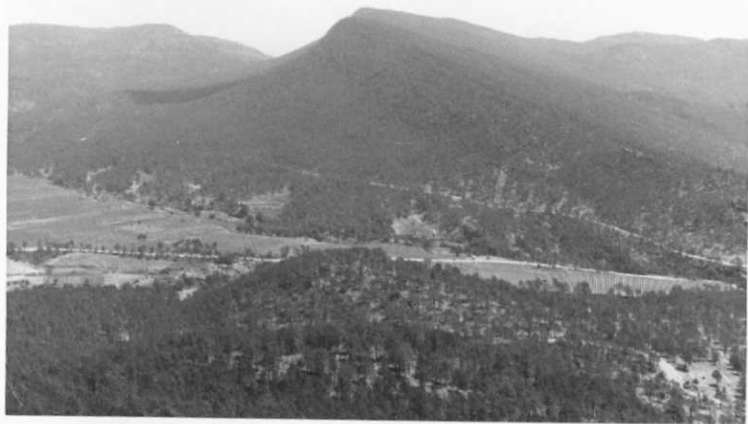


Estación 26-26 FF-29.- Picarcho. Areniscas
del Buntsandstein.



Estación 26-26 ~~FM 3110~~-3.- Areniscas calcáreas gruesas, muy compactas y fosilíferas, masivas.

Aptense, Carretera del Pantano del Generalísimo.



Estación 26-26 FF-30.- Picarcho. Desde el
Puntal del Pie de Mulo.



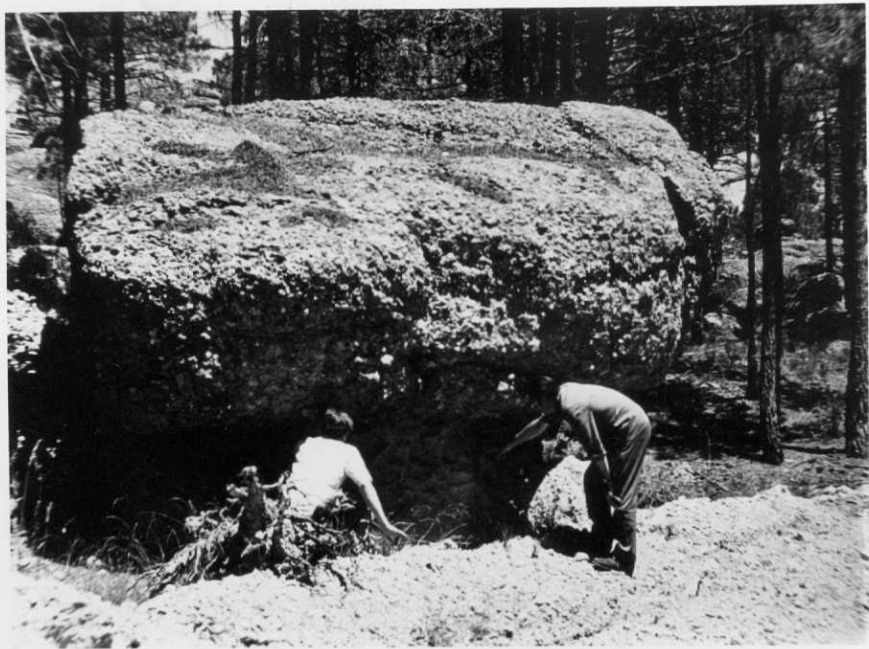
Estación 26-26 ~~FF~~-31.- Cuarcitas del Skida-
viense. Placetilla de los Venados.



Estación 26-26 ~~FF~~-32.- Puntal del Hierro.
Cuarcitas del Arenig.



Estación 26-26 ~~EF~~-33.- Arroyo de las Minas, SW. de Pico Maria Esteban.
Conglomerado del Buntsandstein y lentejón de arenisca.



Estación 26-26 EF-34.- Rincón de la Sarqui
lla. Conglomerado del Buntsandstein

Estación 26-26 W-35.- Rincón de la Sargu-
lla. Conglomerado del Buntsandstein y
lentejón de arenisca (Paleocauce).



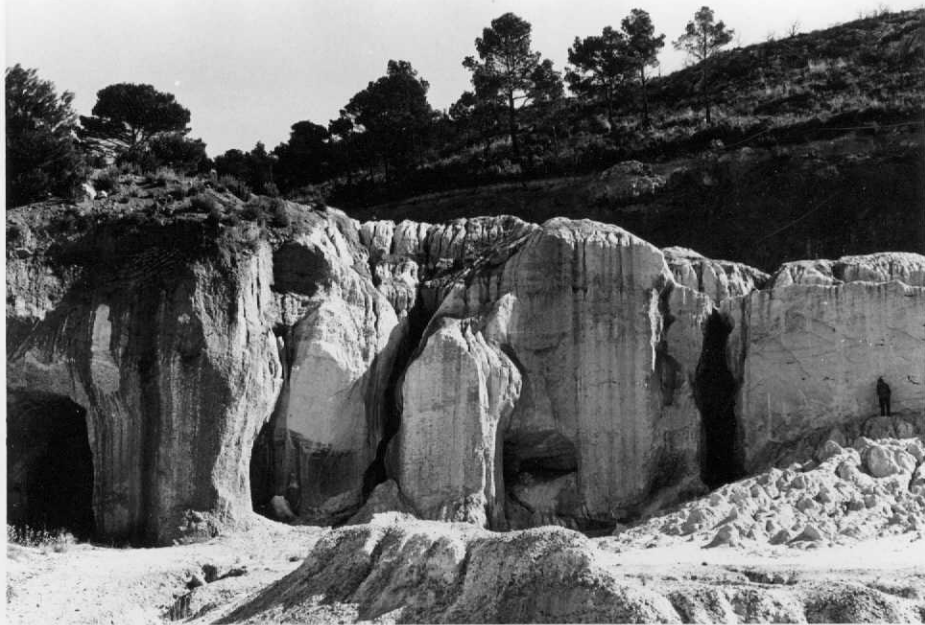


Estación 26-26 ~~FM 3112~~-4.- Calizas y calizas
nodulosas, en matriz margosa, pardas a gri-
ses, muy fosilíferas.
Aptense, Carretera del Pantano del Generalí-
simo.



Estación 26-26 ~~FM 3123-5~~.- Areniscas y arcillas abigarradas, blandas a compactas, con estratificación cruzada y lentejones de conglomerados.

"Facies Weald" superior. Carretera del Pantano del Generalísimo.



Estación 26-26 ~~FM 3124~~-6.- Arenas caoliníferas blancas con abundantes lentejones de conglomerados y paleocauces, sueltas o muy ligeramente compactas.
Formación "Utrillas", Carretera del Pantano del Generalísimo.



Estación 26-26 ~~FM~~ 3028-7.- Calizas dolomíticas con niveles arcillosos, estratificadas en bancos gruesos, grises.
Turonense, NW. de Torres de Utiel.



Estación 26-26 ~~FM 3083~~-8.- Calizas nodulosas
grises con delgados lechos de arcillas ver
des.

Cenomanense, N. de Caporrobles.



Estación 26-26 ~~FM 3099~~-9.- Dolomías y calizas
dolomíticas masivas, sin estratificación.
Hacia el techo, bancos bien estratificados.
Turonense inferior, N. de Camporrobles.