



LB 9002

Vista parcial de conglomerados de cantos de cuarzo existentes en los materiales del C.E.G. del Precámbrico Superior.



LB 9003

Detalle de la foto anterior



LB 9004

Vista parcial de afloramiento de conglomerados del C. E.G., con cantos elongados (Precámbrico Superior).

del Orlovirén inferior.  
de horizontales (1).



LB 9005

Detalle de cantos elipsoi-  
dales dispuestos con el eje  
mayor paralelo al plano  $S_1$   
(Precámbrico Superior).



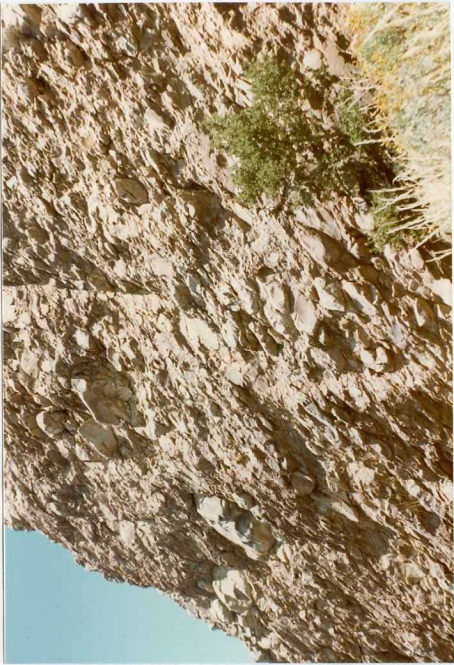
LB 9006  
Detalle de pizarras y cuarcitas del Ordovícico Inferior.  
Observe la existencia de pistas horizontales (1).



LB 9007

Panorámica del Alto de la Silleta

- Pizarras, areniscas y cuarcitas (1). Ordovícico Inf.
- Conglomerados (2). Ordovícico Inf.
- Cuarcita armoricana (3). Ordovícico Inf.



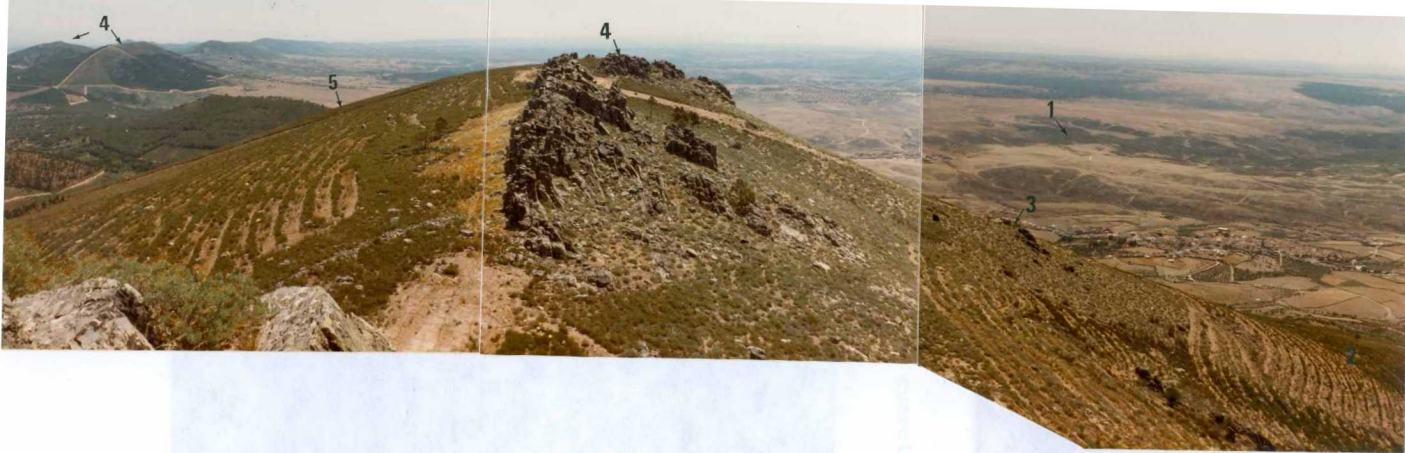
LB 9008

Vista parcial de conglomerados (19), elongados según los planos  $S_1$ .



LB 9009

Detalle de la foto anterior.



LB 9010

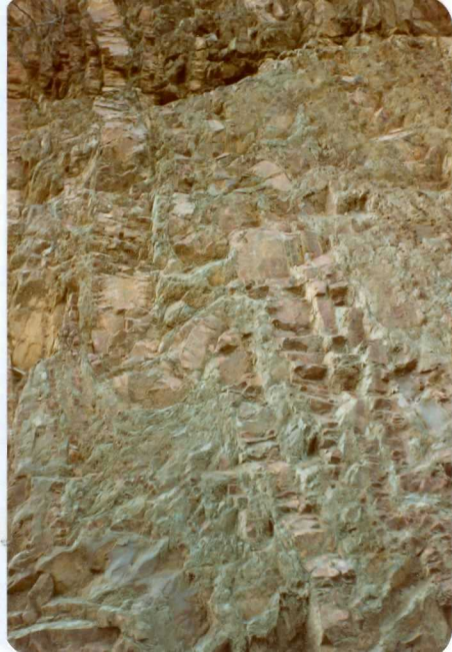
Panorámica de la Sierra de Cañaveral. Corresponde al flanco Sur invertido del Sinclinal de Cañaveral.

- C.E.G. Precámbrico Superior (1)
- Pizarras, areniscas y cuarcitas. Ordovícico Inf. (2)
- Conglomerados. Ordovícico Inf. (3)
- Cuarcita armoricana. Ordovícico Inf. (4)
- Pizarras con intercalaciones de cuarcitas. Ordovícico Medio (5)



LB 9011

Detalle de afloramientos cuarcíticos del Ordovícico Inf. (11)



LB 9012

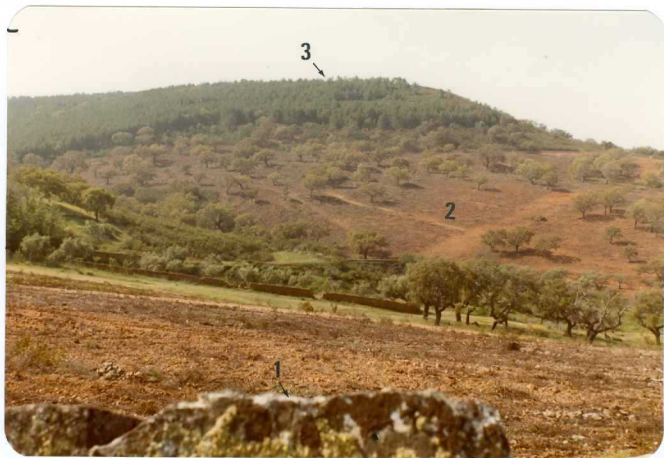
Repliegues en materiales  
cuarcíticos y pizarrosos  
del techo del Ordovícico  
Inf. (11), en la C.N. 630,  
en el Puerto de Los Cas-  
taños. El eje axial del  
Sinclinal se encuentra -  
hacia la derecha, fuera  
de la foto.



LB 9013

Panorámica del Sinclinal de Cañaveral en la zona de Portezuelo.

- Flanco Sur invertido (1) "Cuarcita armoricana".Ordovícico Inf.
- Flanco Norte normal (2) " " " " "do.
- Pizarras con intercalaciones cuarcíticas (3).Ordovícico Medio.
- Depósitos terciarios de la Cuenca de Coria (4)



LB 9014

Panorámica en el Cerro Castillejo

- Cuarcita amoricana (1). Ordovícico Inf.
- Pizarras con intercalaciones cuarcíticas (2). Ordovícico Med.
- Cuarcitas (3). Ordovícico Medio-Sup.



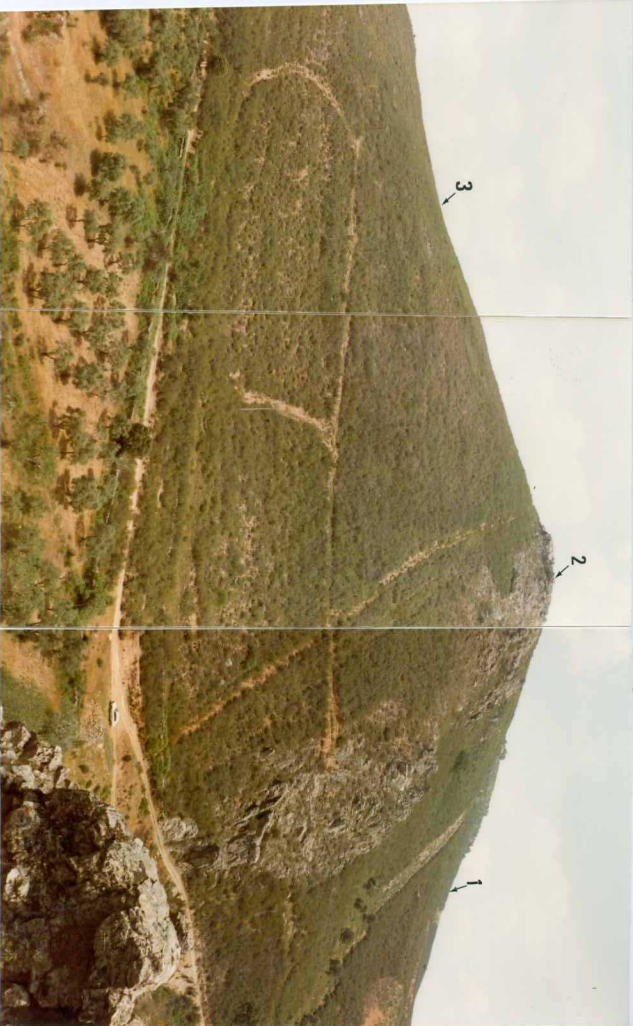
LB 9015

Detalle de pizarras con intercalaciones de cuarcitas (11)  
Ordovícico Medio.



LB 9016

Detalle de cuarcitas (13), del Ordovícico Medio-Superior



LB 9017

Panorámica de la Sierra de Santa Catalina

- C.E.G. Precámbrico Sup. (1)
- Cuarcita armoricana. Ordovícico Inf. (2)
- Pizarras con intercalaciones de cuarcitas. Ordovícico Medio (3)



LB 9018

Panorámica de los depósitos terciarios asociados a la  
falla de dirección N 40º E (17). (Alentejo-Plasencia).



LB9019

Vista parcial de los sedimentos de la foto anterior.



LB 9020

Detalle de los niveles de la foto anterior, en donde se observa una cierta gradación e imbricación de cantos (17)



LB 9021

Detalle de un bloque redondeado de conglomerado procedente del Alto de la Silleta y perteneciente a los depósitos terciarios de la Cuenca de Coria (15).



LB 9022

Panorámica de depósitos plio-cuaternarios tipo "raña" (1)  
y glacia de cobertera (2).



LB 9023

Detalle de los glaciais de cobertera (28) de la foto anterior.



LB 9024

Panorámica de la Sierra de Marimorena

- Flanco Sur invertido del Sinclinal de Cañaveral (1)
- Coluvión (2)
- Glacis (3)
- C.E.G. (4)



LB 9025

Detalle de los materiales del glacis de la foto anterior



LB 9026

Detalle de cantos  
cuarcíticos de los  
depósitos de colu-  
viación de la foto 9024.



LB 9027

Panorámica de uno de los niveles de terraza del río Tajo.



LB 9028

Detalle de canturreal cuarcítico de la foto anterior.



LB 9029 Panorámica de diversas superficies de glacis (1), (2) y (3), al Sureste de Portezuelo.



LB 9030

Explotación abandonada de cuarcitas (11), en zona de falla  
del puerto de Los Castaños.



LB 9031

Panorámica del dique diabásico del relleno de la Falla de Alentejo-Plasencia (4).



LB 9032

Detalle de disyunción bolar de diabasas (4).



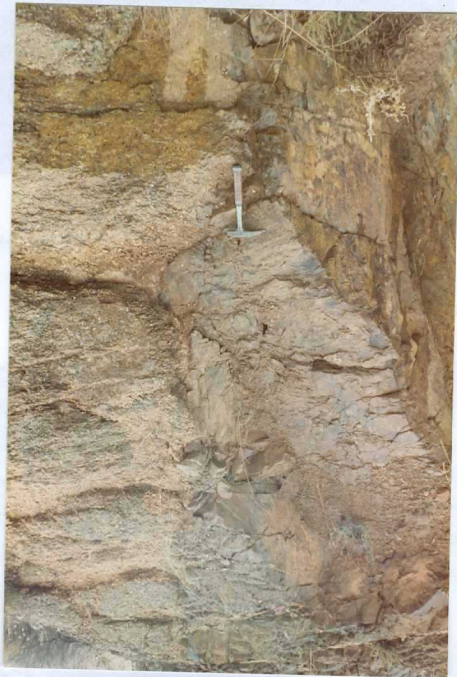
LB 9033

Vista parcial de los filones póstumos intruidos en las diabasas de la foto anterior.



LB 9034

Vista parcial de filón de lamprofido intruído en los grani  
tos biotíticos-moscovíticos con megacristales feldespáticos  
(5)



LB 9035

Vista parcial del contacto entre las facies graníticas de megacristales feldespáticos (5) y los materiales del meta morfismo de contacto (1) en la C.N. 630.



LB 9036

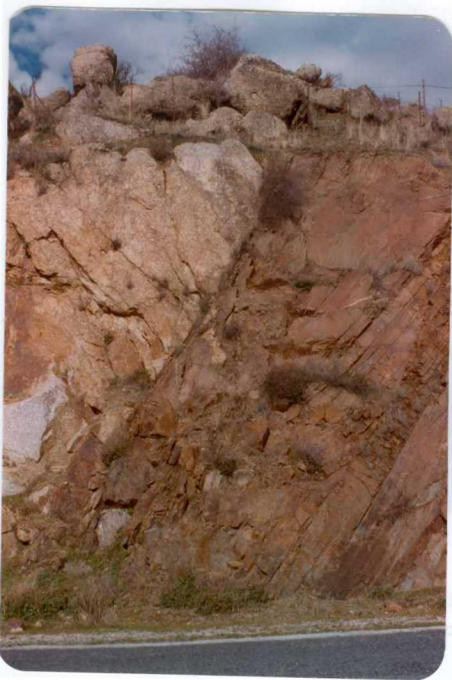
Panorámica de granitos brotíticos-moscovíticos con megacriscristales feldespáticos (5) en la C.C. a Garrovillas.



LB 9037

Detalle de los graniti  
tos de la foto ante-  
rior.

Foto anterior



LB 9038

Vista parcial del contacto  
entre los microgranitos gr  
natíferos con megacristales  
feldespáticos (6) y las ro-  
cas del metamorfismo de con  
tacto (1)



LB 9039

Detalle de las facies graníticas de la foto anterior

de la foto anterior.



LB 9040

Panorámica de los granitos de Acim. (1).

Antigua explotación de un dique con mineralizaciones de es  
taño.



LB 9041

Detalle de los granitos moscovíticos turmaliníferos (7)  
de la foto anterior.



LB 9042

Vista parcial de "Tors" sobre zona de alteración con bolos  
en las facies de microgranitos con megacrístales feldespáticos



LB 9043

Contacto entre las arcósas de la Cuenca de Talaván-Torrejón el Rubio y los depósitos de la "superficie de divisoria". Observese la alteración por hidromorfía en dicho contacto.