

Nº HOJA: 39-25

NOMBRE: POLLENSA

PROVINCIA: BALEARES

GRUPO DE TRABAJO: GS

NOMBRE LOCAL: BOQUER

IDENTIFICACION DE MUESTRAS: PO

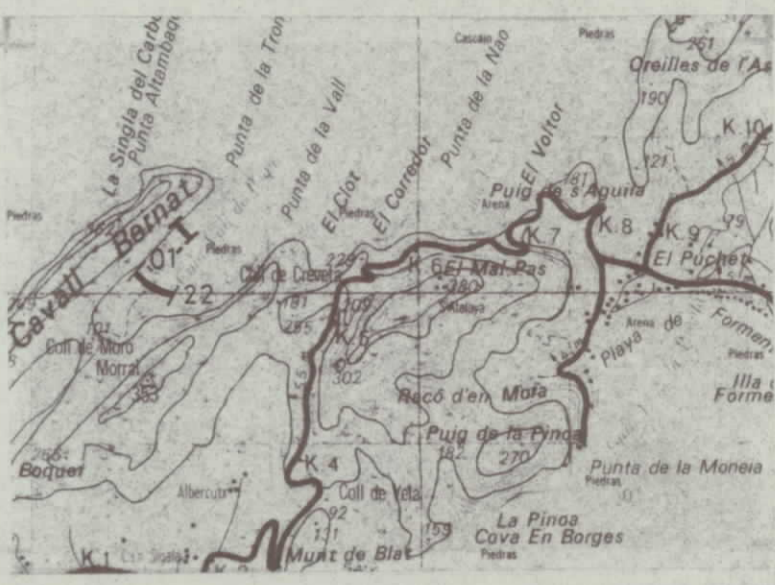
SERIE Nº 01

COORDENADAS X: 4.178.450  
Y: 614.500  
Z:

FECHA: MARZO 1981

CROQUIS

LOCALIZACION



En la cala de Val de Boquer, a lo largo de la orilla del mar.

MUESTRAS FOTENCIA	REPRESENTACION GRAFICA DE LA SUCESION LITOLÓGICA	CLASIFICACION TEXTURAL	COMPONENTES	ESTRUCTURA SEDIMENTARIA	COMPONENTES ORGANICOS	PALEONTOLOGIA (De interes bioestratigrafico)	TRAMOS	DESCRIPCION Y OBSERVACIONES DE CAMPO	INFORMACION ADICIONAL	AMBIENTE SEDIMENTARIO	UNIDADES ESTRATIGRAFICAS		UNIDADES LITOLÓGICAS	UNIDADES CARTOGRAFICAS
											LITOLÓGICA	CRONOESTRATIGRAFICA		
21.L1						<i>Globigena foliata, Globigena</i> <i>quadricolobus, G. saccellifer, G. lobus, Globoguadrina deliscensis</i>	22	Margas con intercalaciones de calizas y niveles de silixitas.		TURBIDITICO				
21.T1						Silixita.	21							
20.L1							20	Margas hojosas nodulosas, niveles de silixitas.						
19.T1						<i>Globigeninoides, espiculas, Radiolarios</i>	19	Calizas masivas con estratificación difusa.						
18.L1						<i>Globobolus scibala, G. sp., Globigeninoides trilobus, G. saccellifer, Globoguadrina deliscensis</i>	18	Margashojosas nodulosas, niveles de silixitas.						
17.T1							17	Calizas masivas con estratificación difusa						
15.L1						<i>Præorbulina transitoria, Globigeninoides bisphaenicus, G. saccellifer</i>	16	Margas con intercalaciones de areniscas de 2 a 10 cm.						
14.T1							15	Margas hojosas nodulosas.						
13.T2						<i>Amphistegina leisoni, Operculina completa, Lithothamnium sp., Leptotheca sp., Globigeninoides, Briosos, Rotales sp.</i>	14	Margas con estratificación nodulosa con niveles de calizas y silixitas centimétricas.						
13.T1							13							
12.L1							12							
10.L1							11							
09.T1							10							
07.L1						<i>Præorbulina glomerata, Globobolus archaemenardii, G. obsoletus, G. mayen, Globigeninoides bisphaenicus, G. immatris, G. lobus, Globoguadrina deliscensis</i>	9	12 m. Margas nodulosas con intercalaciones centimétricas de areniscas y silixitas.						
07.T1							8	20 m. Tramo parcialmente cubierto - margas grises.						
06.L1							7	5 m. Tramo cubierto						
04.T1							6	3 m. calizas con estratificación difusa.						
03.L2						<i>Globobolus archaemenardii, G. incompta, G. mayen, G. obsoletus, Præorbulina transitoria, Globigeninoides bisphaenicus, G. goniatulus, G. immatris, G. quadricolobus, Globoguadrina deliscensis</i>	5	11 m. Margas grises, nidos de cantos de arenisca.						
03.L1							4	28 m. Tramo cubierto						
01.T1						<i>Globigeninoides, Leptotheca sp.</i>	3	2 m. Areniscas calcáreas recristalizadas.						
01-T-2						<i>Amphistegina leisoni, Operculina completa, Lithothamnium sp., Leptotheca sp., Briosos, Ostreoides, Equidermo</i>	2	9 m. areniscas calcáreas bioclástica grises, de grano medio a fino, estratificadas en capas de 1 a 1,5 mts.						
01-T-3							1	15 m. de secuencias de areniscas bioclásticas conglomeráticas con conglomerados poligénicos en las bases, con abundantes ostreoides y equinidos. Dientes de peces.						
01-T-4							1	13 m. Conglomerados poligénicos de clastos jurásicos subredondeados con matriz de arenisca bioclástica y cemento calcáreo. Lateralmente pasa a brechas calcáreas monogénicas con matriz escasa o ausente.						
01-T-5							1	11 m. Cubiertos. Probablemente son calizas dolomíticas.						
01-T-6							1	5 m. Calizas dolomíticas ferruginosas grises y ocreas muy recristalizadas, en capas de 10 cms. a 1 m.						
							1	24 m. Brechas poligénicas muy angulosas con cemento calcáreo y bloques de hasta 50 cms. Brechas gris amarillentas con clastos angulosos de elementos jurásicos en general monogénicos y bloques de hasta 0,5 m3, y a veces estratos organizados. Matriz arenosa amarillenta.						
							1	14 m. Brechas calcáreas masivas gris claro, monogénicas, de elementos jurásicos.						

TURBIDITICO  
 ABANICO  
 PLATAFORMA CARBONATICA  
 BRECHAS DE ESCARPE SUBAEREO  
 LIAS-AQUITANIENSE  
 URDILIGALIENSE  
 MIOCENO  
 LANOR  
 IEMEDIO  
 HIGALIEMEDIO  
 URDILIGALIENSE  
 MIOCENO  
 LANOR  
 IEMEDIO

Nº HOJA: 39-25

NOMBRE: POLLENSA

PROVINCIA: BALEARES

GRUPO DE TRABAJO: GS

NOMBRE LOCAL: SAN VICENTE

IDENTIFICACION DE MUESTRAS: P0

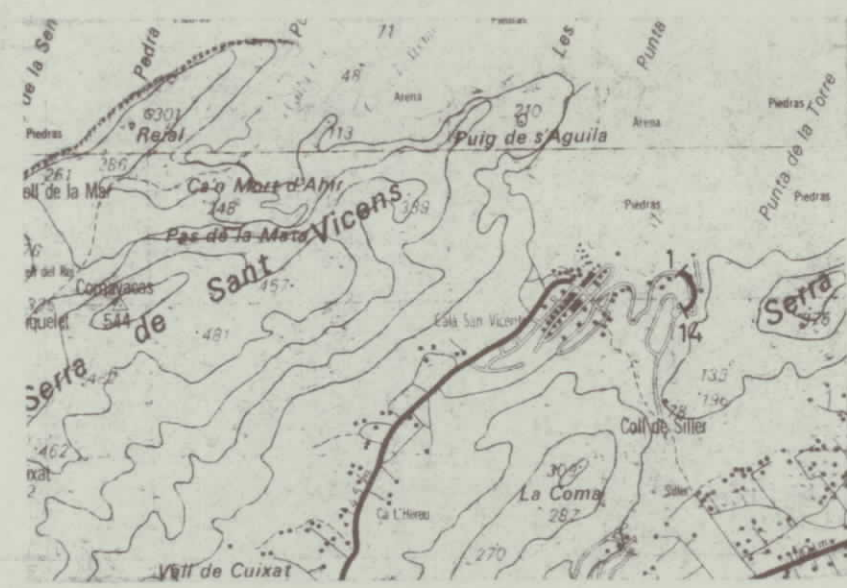
SERIE Nº: 02

COORDENADAS X: 4.475.700 Y: 612.950 Z:

FECHA: ABRIL 1981

CROQUIS

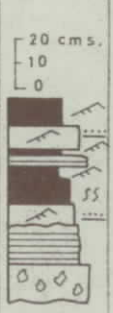
LOCALIZACION



Corte por el camino de la Urbanización de Cata Carbó al Col de Siller.

MUESTRAS POTENCIA	REPRESENTACION GRAFICA DE LA SUCESION LITOLOGICA	CLASIFICACION TEXTURAL	COMPONENTES	ESTRUCTURA SEDIMENTARIA		COMPONENTES ORGANICOS	PALEONTOLOGIA (De interes bioestratigrafico)	TRAMOS	DESCRIPCION Y OBSERVACIONES DE CAMPO	INFORMACION ADICIONAL	AMBIENTE SEDIMENTARIO	UNIDADES ESTRATIGRAFICAS		ESCALA UNIDADES 1:50000 PAPERNA
				INTRACELULAR	EXTRACELULAR							MEMBRAS	CRONOESTRATIGRAFICA	
14-T-2														
110														
100									47 m. Brechas calcáreas dolomíticas masivas poligénicas. Clastos angulosos de caliza y dolomia con tamaño medio 2-3 cms y máximo 10 cms.					
90														
80														
70					Fe				Intercalaciones centimétricas de limolitas arenosas con costras ferruginosas en la base.					
14-T-1					Fe									
60									21 m. Brechas dolomíticas amarillentas monogénicas. Clastos de dolomia laminadas.					
50									Alternancia de dolomias laminadas - amarillas y dolomias masivas grises en capas de 0,5 a 1 m. y niveles centimétricos de arcillas rojas.					
13-T-1									Brechas dolomíticas con clastos de dolomias laminadas y una intercalación de dolomias vacuolares con arcilla.					
40									4 m. Dolomias grises y rojizas masivas, en capas de 1,0 a 1,5 m. En la base brechas con clastos de dolomias laminadas, cemento dolomítico y matriz arcillosa.					
09-T-1									4 m. Alternancia de dolomias laminadas, dolomias masivas y limolitas verdes en capas de 0,2 a 1,0 m.					
08-T-1									3,80 m. Brechas dolomíticas con clastos (cantos y bloques) de dolomias laminadas.					
06-L-1									2,5 m. Limolita verdes. Limolita calcárea rosada mal estratificada. Dolomia masiva marrón fosca.					
30									6,8 m. Dolomias grises y limolitas rojas y verdes en secuencias como 4.					
07-T-1									Secuencias de dolomias brechoideas - grises y limolitas amarillas verdosas que lateralmente pasan a brecha base canalizada.					
07-L-1									3,8 m. Dolomias grises laminadas con intercalaciones de limolitas verdes. Secuencias como 4.					
20									4 m. Dolomias brechoideas gris claro en bancos de 60-80 cms. con intercalaciones limolíticas.					
04-L-1									2 m. Dolomias brechoideas grises laminadas con intercalaciones de limolita verde en capas de 0,5 y 1,0 m. Secuencias como 4.					
04-T-3									7,4 m. Alternancia de dolomias grises laminadas y limolitas verdes en capas de 5 a 40 cms. Es una repetición de secuencias de 0,8 a 1,0 m. de espesor con dolomia brechoide en la base, dolomias con laminación paralela y cruzada y limos arenosos con laminación cruzada y bioturbación. Bases onduladas.					
04-T-2									3,0 m. Dolomias grises y rojizas con laminación paralela con intercalaciones arcillosas. Secuencias de 10 a 20 cms.					
04-T-1									4,0 m. Dolomias grises rojizo con laminación paralela y oblicua.					
02-T-2									Base canalizada, tamaño arena.					
02-T-1									1,5 m. Dolomias grises bien estratificadas con laminación paralela en secuencias de 10 cms. con juntas arcillosas.					

Gasterópodos, Algas.



R O I C R E I A N S I U J

Nº HOJA: 38-25

NOMBRE: LA CALOBRA

PROVINCIA: BALEARES

GRUPO DE TRABAJO: GS

NOMBRE LOCAL: CALA TUENT

IDENTIFICACION DE MUESTRAS: MA

SERIE Nº: 03

COORDENADAS x: 1.152.000 y: 602.250 z:

FECHA: MAYO 1981

CROQUIS

LOCALIZACION

Al Este de la Cala Tuent, en la zona del camino de acceso a la Cala, desde Can Palou hasta el collado de la Ermita de San Lorenzo.



POTENCIA MUESTRAS FOTOS	REPRESENTACION GRAFICA DE LA SUCESSION LITOLOGICA	ESTRUCTURAS SEDIMENTARIAS SIMBOLOS DE FOSILES	CLASIFICACION TEXTURAL	COMPONENT	PETROGRAFIA ARENAS	ANALISIS CUANTITATIVOS	DESCRIPCION Y OBSERVACIONES DE CAMPO	TRAMOS	PALEONTOLOGIA DE INTERES ESTRATIGRAFICO	AMBIENTE SEDIMENTARIO	UNIDADES ESTRATIGRAFICAS			
											ESTRATIGRAFICAS	MINIESTRATIGRAFICAS	FISIO	TEMPO
47-T-1							47 6 m. Dolomias grises laminadas en capas de 20 a 40 cms.			INTER- A SUPRAMAREAL	E	N	C	O
245						46 5 m. Cubierto								
45-T-1							10 m. Vulcanitas básicas marrón verde so, masivas, de grano fino, muy alteradas.			INTER- A SUPRAMAREAL	E	N	C	O
44-T-1						225	44 4 m. Dolomias amarillentas en capas de 20 a 40 cms. con intercalaciones de limolitas versicolores.							
43-T-1							43 4 m. Basaltos vacuolares verdes y grises muy alterados renulas de cuarzo.			INTER- A SUPRAMAREAL	E	N	C	O
42						40	42 4 m. Alternancia de dolomias negras, dolomias amarillas con cantos blandos y brechas dolomíticas.							
39							39 3 m. Dolomias amarillas laminadas alternando con argilitas rojas en capas de 30 cms.			INTER- A SUPRAMAREAL	E	N	C	O
38						37	38 4 m. Brecha masiva marrón amarillenta con clastos angulosos de dolomia y argilita.							
37-T-1							37 4 m. Alternancia de dolomias laminada grises en capas de 30 cms. y limolita calcáreas rojas y violáceas en capas de 50 cms.			INTER- A SUPRAMAREAL	E	N	C	O
200						35	36 4,5 m. Dolomias laminadas en capas centimétricas grises y amarillas, con juntas limolíticas verdes y negras.							
35-T-1							35 12 m. Brechas masivas gris rojizo con clastos de dolomias laminadas y limolitas de tamaño medio 2-4 cm. y máximo 50 cm. con matriz de microbrechas y cemento dolomítico. Lateralmente al conjunto se estratifica en capas decimétricas con juntas de limolitas roja y posibles cineritas.			INTER- A SUPRAMAREAL	E	N	C	O
33-T-1						32	34 3 m. Dolomias grises laminadas							
175							32 5 m. Brechas masivas amarillentas de cantos angulosos de 2-4 cms. de limolitas, areniscas, dolomias y yesos con cemento dolomítico.			INTER- A SUPRAMAREAL	E	N	C	O
29-L-1						29	31 4 m. Alternancia de dolomias laminada dolomias cristalinas, limolitas con cantos volcánicos y brechas volcánicas.							
29-T-1							30 10 m. Cubierto			INTER- A SUPRAMAREAL	E	N	C	O
28-L-1						28	29 3,1 m. Alternancia (secuencias) de margas detriticas café con leche, margas grises amarillentas y dolomias negras laminadas.							
28-T-1							28 8,2 m. Alternancia de margas y arcillas amarillentas con dolomias laminadas y dolomias granudas.			INTER- A SUPRAMAREAL	E	N	C	O
27-T-2						27	27 4,7 Alternancia (secuencias) de areniscas, margas amarillentas y dolomias grises laminadas en capas de 10 a 50 cms. Perpetozpris? sp.							
27-L-1							26 2 m. Ices secuencias de yesoarenitas y areniscas, limos calcáreos y dolomias gris oscura.			INTER- A SUPRAMAREAL	E	N	C	O
27-T-1						25	26 3 m. Limolitas y areniscas vulcanoclasticas rojas en capas centimétricas							
26-T-1							25 3 m. Cubierto. Posiblemente limolitas rojas.			INTER- A SUPRAMAREAL	E	N	C	O
125						23	24 6,5 m. Basaltos, parcialmente cubiertos en la parte superior.							
21-T-2							23 1,5 m. Areniscas y limolitas rojas - vulcanoclasticas. 1,0 m. Suelo calcimorfo rojo.			INTER- A SUPRAMAREAL	E	N	C	O
100						21	21 30 m. Basaltos negros alterados con zonas de posibles traquibasaltos más cristalinos xenolitos de hasta 2 m3 de la serie sedimentaria encajante. Techo meteorizado por exposición subaérea.							
21-T-1							20 2 m. Suelo calcimorfo con cantos volcánicos.			INTER- A SUPRAMAREAL	E	N	C	O
20-T-1						19	20 2,5 m. Vulcanitas alteradas							
18-T-1							18 1,5 m. Areniscas vulcanoclasticas rojas y 1,3 m. Dolomita. Suelo calcimorfo noduloso con cantos ferruginizados.			INTER- A SUPRAMAREAL	E	N	C	O
75						17	18 3 m. Basaltos vacuolares gris oscuro.							
15-T-1							16 3 m. Limolitas rojas edarizadas con cantos con patina ferruginosa.			INTER- A SUPRAMAREAL	E	N	C	O
13-T-1						15	16 4,5 m. Basaltos vacuolares negro con vitas de carbonatos y coelitas. A techo 0,5 m. de suelos ferrulíticos y calcimorfos con elementos volcánicos.							
11-T-1							14 4 m. Semicubierto. Limolitas rojas.			INTER- A SUPRAMAREAL	E	N	C	O
10-T-1						13	14 5 m. Colada de basaltos vacuolares ma 2 m. Suelo ferrulítico y 20 cms. de conglomerados vulcanoclastico.							
09-T-1							12 7 m. Alternancia de limolitas y areniscas vulcanoclasticas rojo-vinosas. A techo lateralmente se intercala una colada de basaltos.			INTER- A SUPRAMAREAL	E	N	C	O
08-T-1						11	12 1,5 m. Suelo calcimorfo con areniscas limolíticas v.c. a techo.							
06-T-1							11 3,5 m. Limolitas rojo-vinosas con niveles de areniscas vulcanoclasticas.			INTER- A SUPRAMAREAL	E	N	C	O
03-T-2						9	11 1,9 m. Suelo calcimorfo, con dos canales de pudingas-areniscas v.c. y limolitas rojas a techo.							
03-T-1							8 2 m. de alternancia de limolitas y areniscas v.c. rojas en capas de 5 a 15 cms.			INTER- A SUPRAMAREAL	E	N	C	O
02-T-1						7	8 3 m. Colada de basaltos con niveles vulcanoclasticos en el techo.							
01-T-2							7 5 m. Limolitas y argilitas rojas en capas de 5 cms. Niveles amarillos con cemento dolomítico.			INTER- A SUPRAMAREAL	E	N	C	O
01-T-1						6	7 0,8 m. Yesoarenitas, carnioles y dolomias.							
0							6 2,3 m. Limolitas rojas y brechas y areniscas vulcanoclasticas.			INTER- A SUPRAMAREAL	E	N	C	O
						4	6 15 m. Varias coladas de basaltos vacuolares gris oscuro y traquibasaltos.							
							4 2 m. Limolitas rojas con cantos y areniscas vulcanoclastica.			INTER- A SUPRAMAREAL	E	N	C	O
						3	4 12 m. Varias coladas de basaltos vacuolares gris oscuro y rojizos, separadas por zonas ofaníticas y niveles ferruginosos. Xenolitos de areniscas Buntsandstein.							