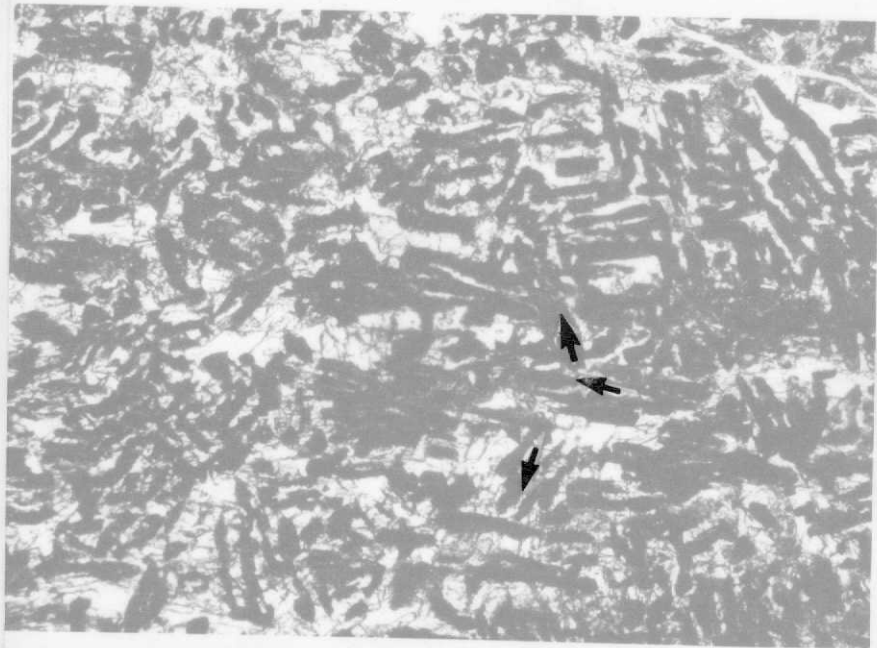
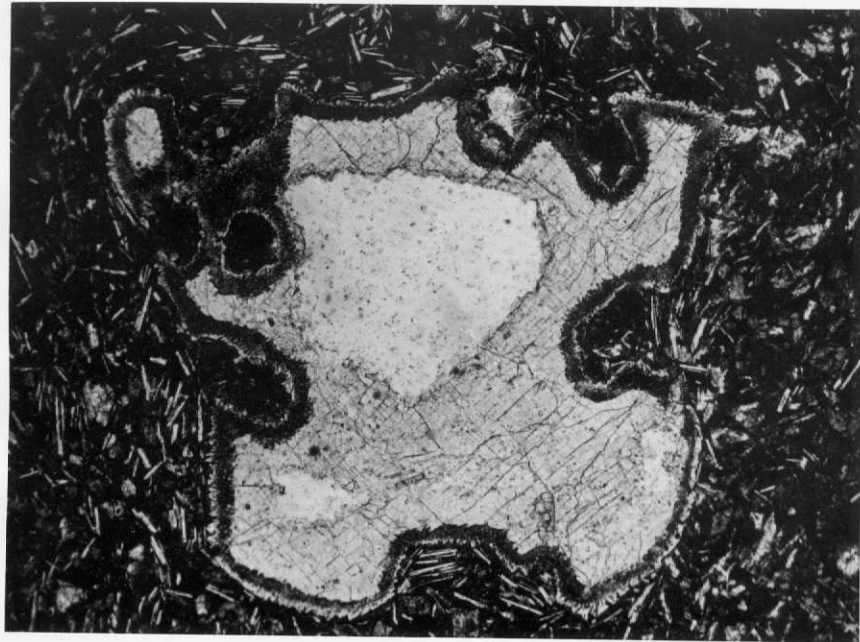


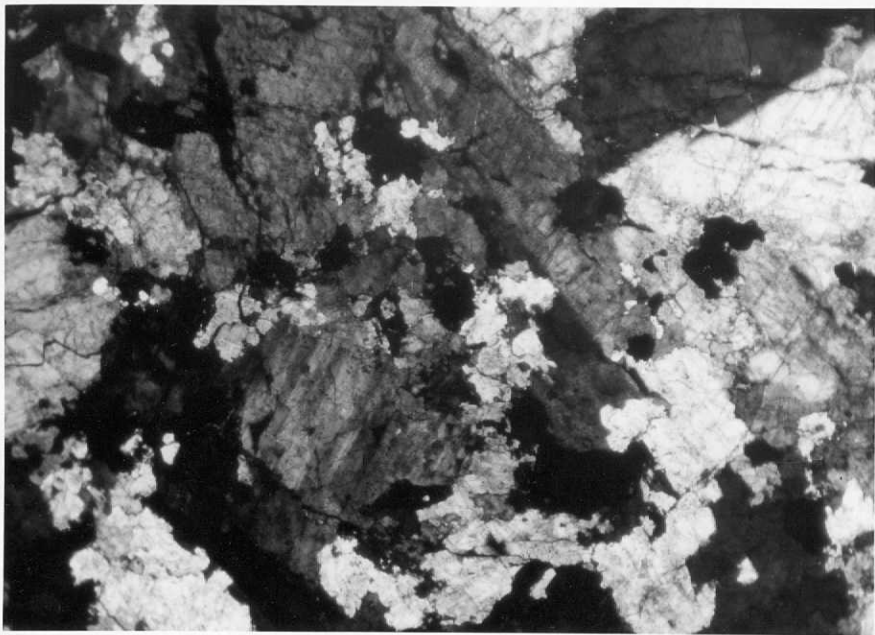
8006 Aspecto parcial de la resorción del anfíbol en los basaltos de la Columbrete Grande, con el enrejado de ronita (oscuro), y el fondo de augita (claro), resultados de la transformación del cristal (Foto J.R. Vidal).



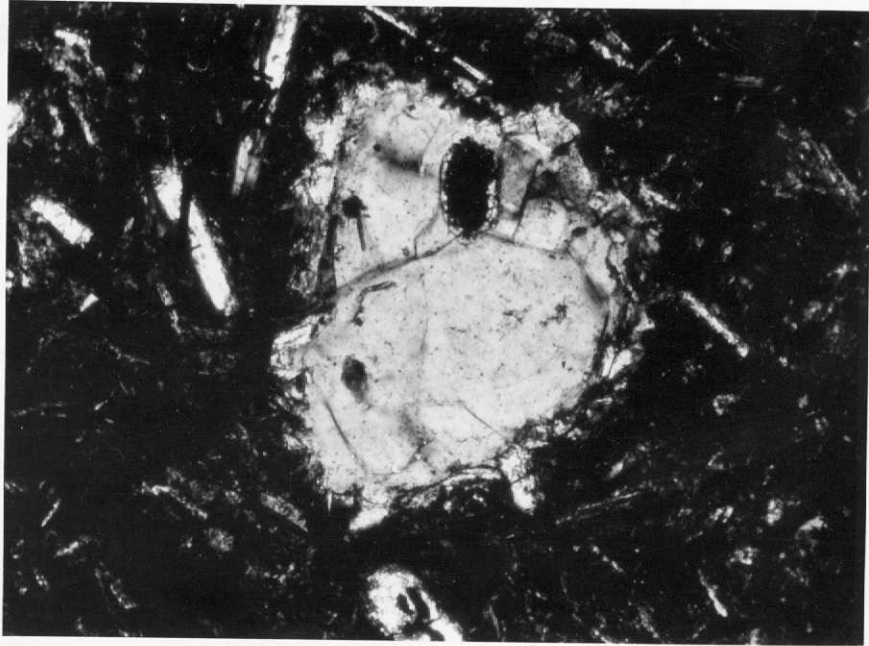
8010 Fenocristal de plagioclasa con borde redondeado y corroído, claro indicio de reacción con la matriz, en un basalto de la Columbrete Grande (Foto J.R.Vidal).



8024 Plagioclasa recrecida en la que la corona está formada por microlitos de plagioclasa (Foto J.R. Vidal).



8030 Textura tírica de una anortosita con maclas polisintéticas muy tenues en el centro y en un extremo. (Foto J.R. Vidal).



8046 Monocrystal de nefelina con corona de recrecimientos plagioclásicos. La nefelina es la superficie más uniforme y la plagioclasa el contorno que aparece a la vista como más rugoso (Foto J.R. Vidal).