



Foto 1.— (GL—83) — Muschelkalk, cabalgando al Keuper, en el anticlinal de Arcos de las Salinas (6 GL)

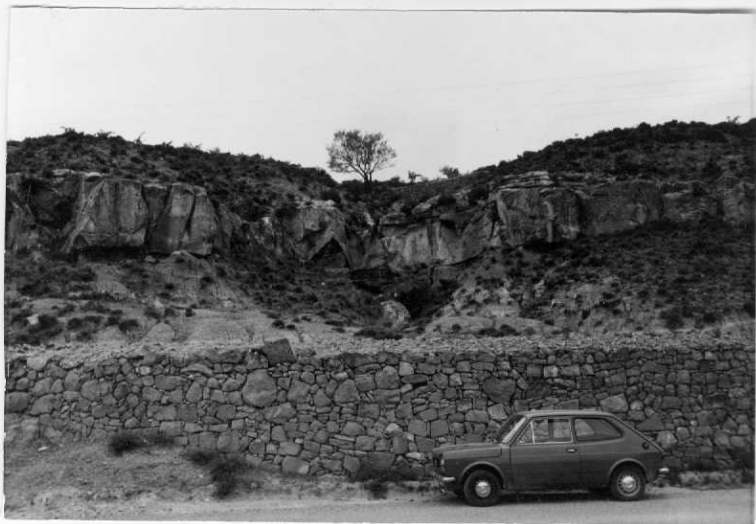


Foto 10.— (GL—84).— Bancos de areniscas del Cretácico inferior (facies Weald) en la carretera de Campo de Abajo (6 GL)

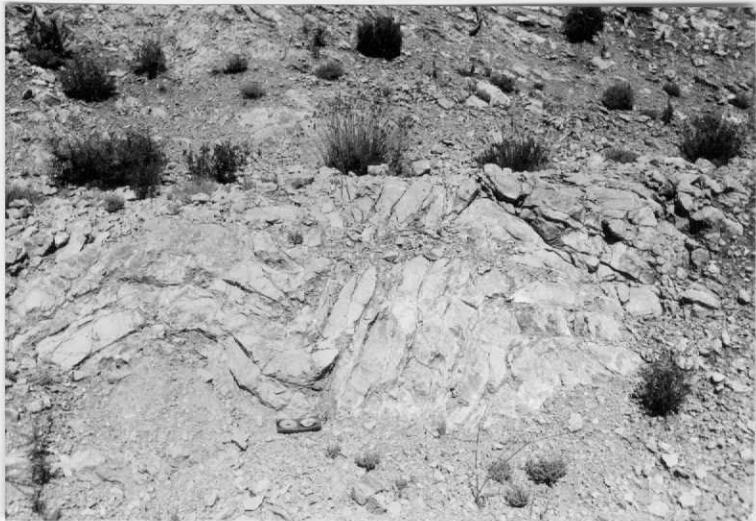


Foto 2.— (GL 75) — Micropliegues en el anticlinal de Bercolon (6 GL)



Foto 3.— (GL—78) — Vista general de la cubeta de Aras de
Alpuente (6 GL)



Foto 4.— (GL 82) — Cabalgamiento del Jurásico en la bajada a Arcos de las Salinas desde Aras de Alpuente (6 GL)

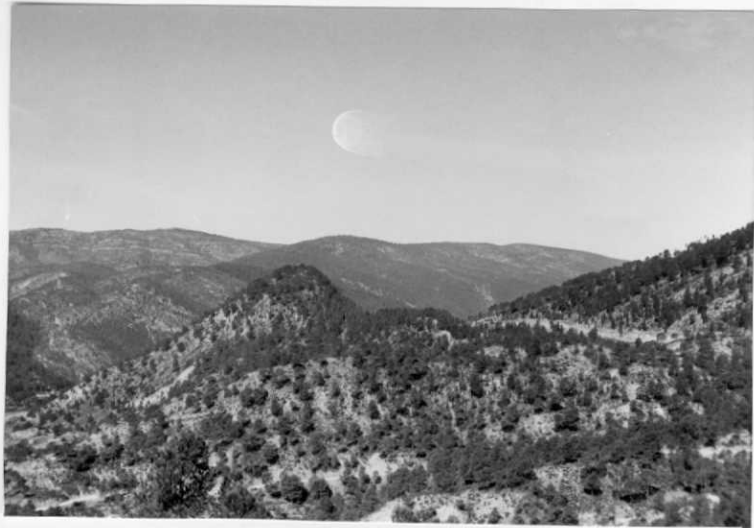


Foto 5.— (GL—74).— Valle del Río Turia en Bercolon. Crestón Aptense sobre el Weald (6 GL)



Foto.6.— (GL—77).— Vista del contacto entre el Jurásico superior y la serie cretácica (6 GL)



Foto 7.— (GL—78).— Vista desde el Cabezo del Kimmeridgiense que aflora en la carretera de Villar del Arzobispo a la Yesa (6 GL)

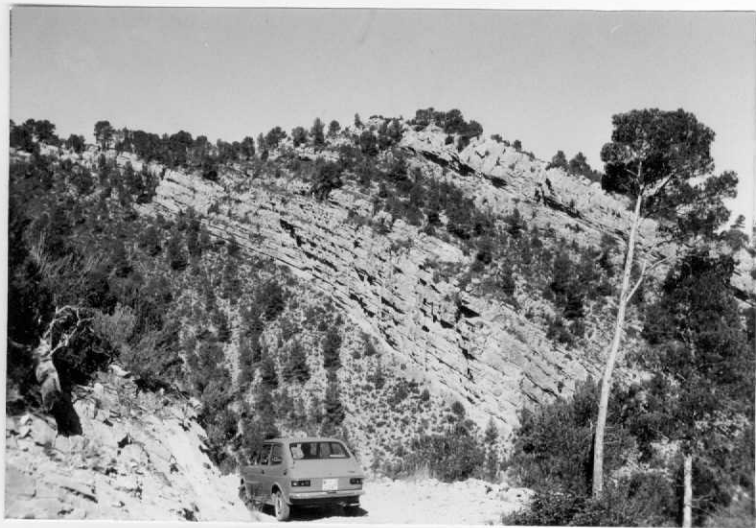


Foto.8.— (GL-73).— Niveles del Kimmeridgiense superior y medio en la pista forestal de Titaguas—Bercolon (6 GL)



Foto 9.— (GL—84).— Vista desde el Campo de Abajo de la serie del Cretácico del Cabezo (6 GL)