



Estación 26-25 ~~FM 3002-1.~~ - Margas basales azules y primer crestón de areniscas, gruesas a microconglomeráticas, muy compactas a cuarcítica, con estratificación cruzada. Cretácico inferior, facies "Weald", corte de Talayuelas.



Estación 26-25 ~~PM 3186-10~~. - Acuñaamiento de arcillas verdes blandas, lajosas en areniscas gruesas con estratificación cruzada y paleocauces.  
Cretácico inferior "Facies Weald", corte de Higuieruelas.



Estación 26-25 ~~FM 3210~~-11.- Costra ferruginosa muy compacta en el techo del Cretácico inferior, "Facies Weald", sobre la que descansan las arenas caoliníferas blancas con estratificación cruzada de la Formación "Utrillas", corte de Higuieruelas.



Estación 26-25 ~~FM 3211~~-12.- Arenas caoliníferas blancas basales de la Formación "Utrillas", con estratificación cruzada y costras ferruginosas.  
Corte de Higuieruelas.



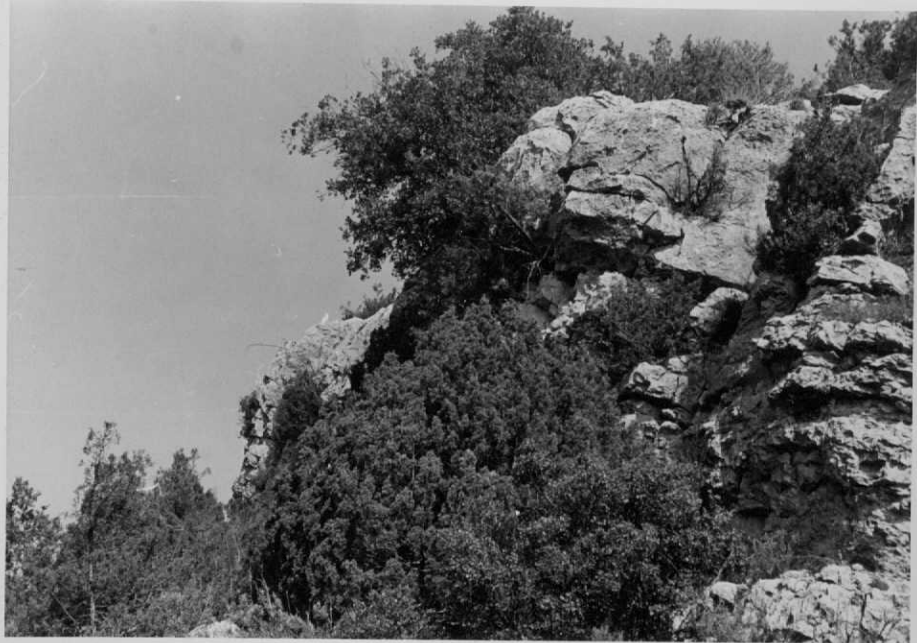
Estación 26-25 ~~FM 3051~~-13.- Arenas blancas  
caoliníferas, con estratificación cruzada.  
Formación "Utrillas", corte de Talayuelas.



Estación 26-25 ~~FM 3056-14~~. - Arenas arcillo-  
sas pardo-grisáceas y calizas bioclásti-  
cas arenosas, fosilíferas, con estratifi-  
cación nodulosa.  
Cenomanense, corte de Talayuelas.

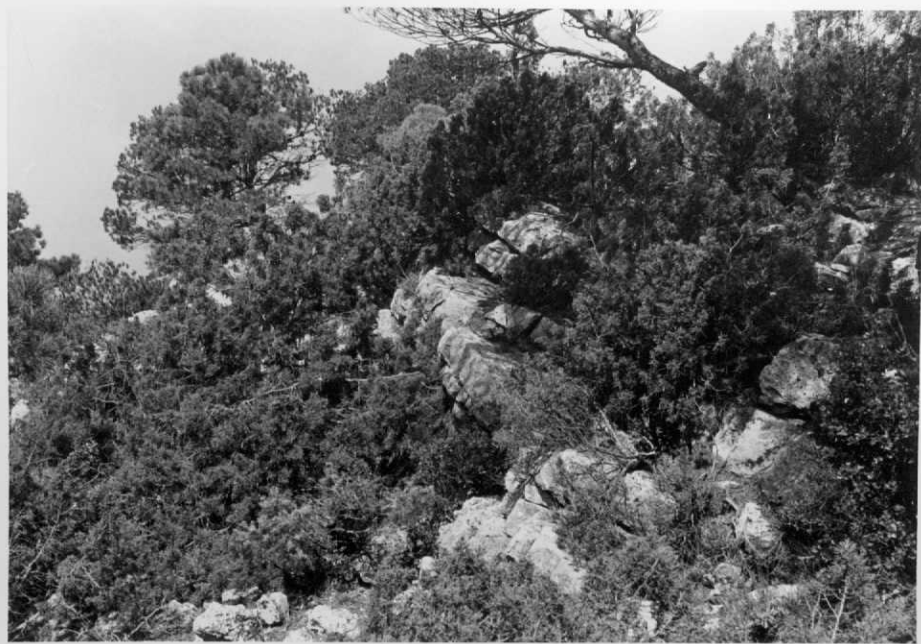


Estación 26-25 ~~FM 3063~~-15.- Calizas biodetrí-  
ticas a lumaquéllicas, con delgados lechos  
arenosos, mal estratificadas, localmente  
estratificación cruzada, pardas.  
Cenomanense, corte de Talayuelas.



Estación 26-25 ~~FM 3066~~-16.- Calizas muy compactas, mal estratificadas a nodulosas y masivas, biodetrítica y localmente lumacélicas.  
Cenomanense, corte de Talayuelas.





Estación 26-25 ~~FM 3068~~-17.- Dolomías y calizas dolomíticas pardas a grises, muy compactas, masivas en la base, bien estratificadas en el techo.  
Turonense inferior, corte de Talayuelas.



Estación 26-25 ~~FM 3070~~-18.- Calizas blancas,  
compactas, margosas y arcillosas, más o me-  
nos bien estratificadas.  
Turonense superior, corte de Talayuelas.



Estación 26-25 ~~FM 3124~~-19.- Dolomías y calizas dolomíticas pardas, masivas en la base, bien estratificadas en el techo, muy compactas.

Turonense inferior, corte de Fuentelespino de Moya.



Estación 26-25 ~~FM 3014~~-2.- Calizas arenosas y arcillosas, fosilíferas, con estratificación nodulosa, muy compactas. Cretácico inferior, Aptense, corte de Talayuelas.



Estación 26-25 ~~FM 3141~~-20.- Aspecto de la serie del Turonense, constituida por una alternancia de calizas y calizas dolomíticas con arcillas y margas, en bancos gruesos, masivos a estratificados en bancos gruesos. Corte de Santa Cruz de Moya.



Estación 26-25 ~~FM 3173-21~~ y 26-25 ~~FM 3174-22~~.-  
Aspecto general de la serie del Cretácico.  
En primer término, el Cretácico inferior,  
"Facies Weald", a media ladera la Formación  
"Utrillas" (bandas arenosas blancas) y en  
el techo, el Cretácico superior que alcanza  
hasta la base del Turonense. Corte de Higueruelas.



Estación 26-25 ~~FM 3173-21~~ y 26-25 ~~FM 3174-22~~.-

Aspecto general de la serie del Cretácico.  
En primer término, el Cretácico inferior,  
"Facies Weald", a media ladera la Formación  
"Utrillas" (bandas arenosas blancas) y en  
el techo, el Cretácico superior que alcanza  
hasta la base del Turonense. Corte de Higue  
ruelas.



Estación 26-25 ~~FM 3215~~-23.- Areniscas calcáreas  
y calizas arenosas mal estratificadas a masi-  
vas, con niveles lumaquéllicos de Ostréidos.  
Cenomanense, corte de Higuieruelas.





Estación 26-25 ~~FM 3218~~-24.- Calizas masivas y mal estratificadas pardas, detríticas y biotetríticas, con desarrollos locales lumaquéllicos y de estratificación cruzada. Cenomanense, corte de Higuieruelas.



Estación 26-25 ~~FM 3226~~-25.- Banco de dolomías  
masivas pardas, estratificadas en el techo,  
cristalinas.

Turonense inferior, corte de Higuieruelas.



Estación 26-25 ~~FM 3232~~-26.- Calizas irregularmente estratificadas, en bancos gruesos, irregulares a nodulosas, con zonas arcillosas y brechoideas, grises.  
Turonense superior, corte de Higuieruelas.



Estación 26-25 ~~FM 3297~~-27.- Serie basal del Cenomanense constituida por alternancia de calizas, frecuentemente detríticas y bioclásticas, fosilíferas y margas y arcillas pardas, plegadas en anticlinal.  
Corte de Algarra.



Estación 26-25 ~~PM 3273~~-28.- Tramo de arcillas  
verdes blandas.  
Cenomanense, corte de Algarra.



Estación 26-25 FM 3001-29.- Terminación N. del  
cabalgamiento de Talayuelas. Cabalgamiento  
del Jurásico (a la izquierda) sobre el Cretá  
cico (a la derecha).  
Manzaneruéla.



Estación 26-25 ~~FM 3023-3~~. - Margas arenosas grises a pardas, con lentejones y nódulos de calizas. Cretácico inferior, Aptense, corte de Talayuelas.



Fot. 30

Estación 26-25 ~~FM 3236~~-30.- Terminación N. del sinclinal Cretácico de Higuieruelas, cuyo contacto con el Jurásico (a la izquierda) es por falla. Al fondo se observa un pequeño repliegue anticlinal en las calizas Cretácicas, satélite del gran sinclinal. Higuieruelas.





Estación 26-25 ~~FM 3254~~-31.- Horst de Dogger que  
asoma entre el Cretácico inferior.  
SE. de Casas de Garcimolinas.



Estación 26-25 ~~FM 3257~~-32.- Sinclinal Cenomanense-Turonense sobre el que está asentado el pueblo de Algarra. En la base, aflora la Formación "Utrillas".



Estación 26-25 ~~FM 3255~~-33.- Aspecto general  
del Cretácico al SE. de Casas de Garcimo-  
linas.



Estación 26-25 ~~FM 3256~~-34.- Anticlinal Jurásico (en el centro de la fotografía), con su cobertera cretácica que abarca desde la Formación "Utrillas" hasta el Turonense. E. de Casas de Garcimolinas.



Estación 26-25 AG-35.- Parte inferior: Calizas con intercalaciones margosas del Bathoniense-Calloviense inferior. Parte superior: Calizas nodulosas del Oxfordiense medio.  
Local: NO. Talayuelas (Cuenca).



Estación 26-25 ~~AG~~-36.- Oxfordiense medio-superior (part.).

Local: NO. Talayuelas (Cuenca).



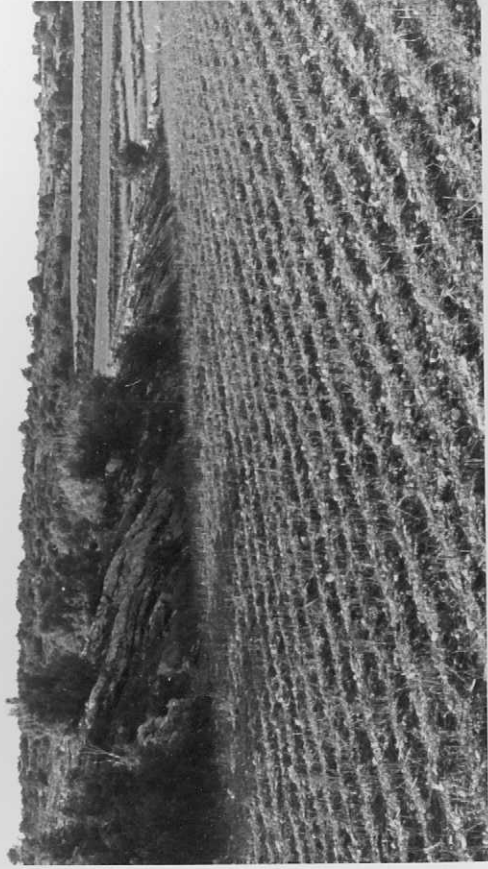
Estación 26-25 AG-37.- Detalle. Calizas con oolitos ferruginosos del Calloviense inferior.  
Local.: NO. de Talayuelas (Cuenca).



Estación 26-25 ~~AG~~ 38.- Oxfordiense medio-superior (part.).

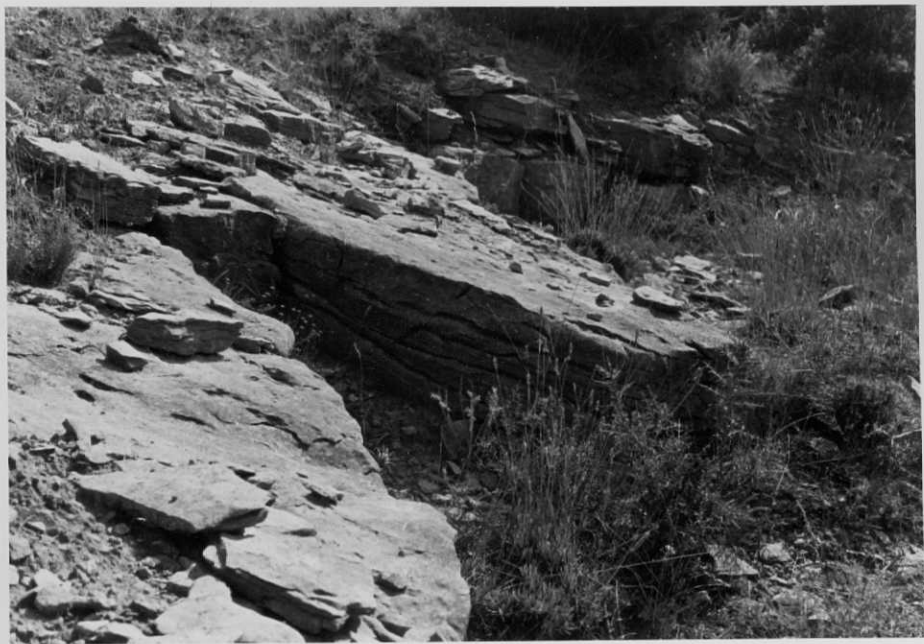
Local.: NO. de Talayuelas (Cuenca).



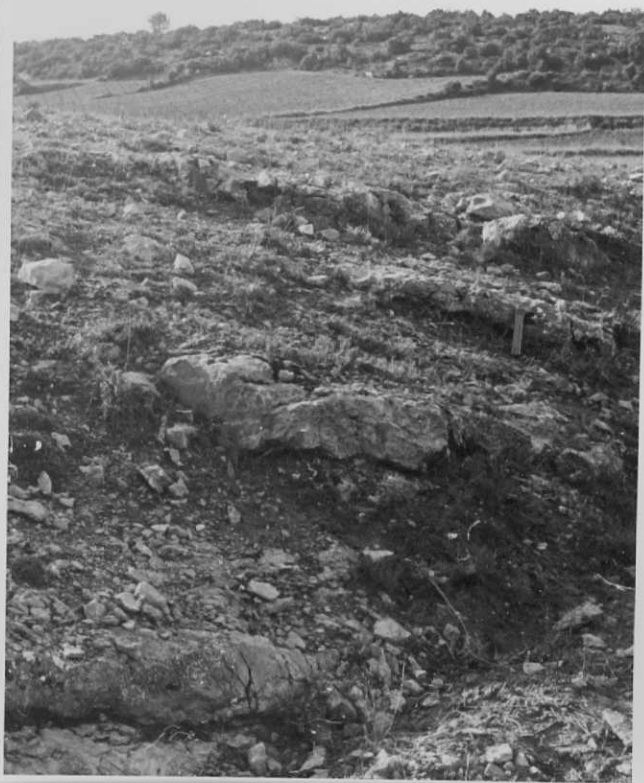


Estación 26-25 ~~AG~~-39.- Oxfordiense superior (Z.  
de bimammatum-Z. de Planula).

Local.: NO. de Talayuelas (Cuenca).



Estación 26-25 ~~FM 3032~~-4.- Calizas bioclásticas y biodetríticas, con estratificación irregular y cruzada. Cretácico inferior, Aptense, corte de Talayuelas.



Estación 26-25 AG-40.- Oxfordiense superior (parte superior de la Z. de Bimammatum y Z. de Plānula). Sobre estos niveles se apoyan las margas del Kimmeridgiense inferior.  
Local.: NO. de Talayuelas (Cuenca).

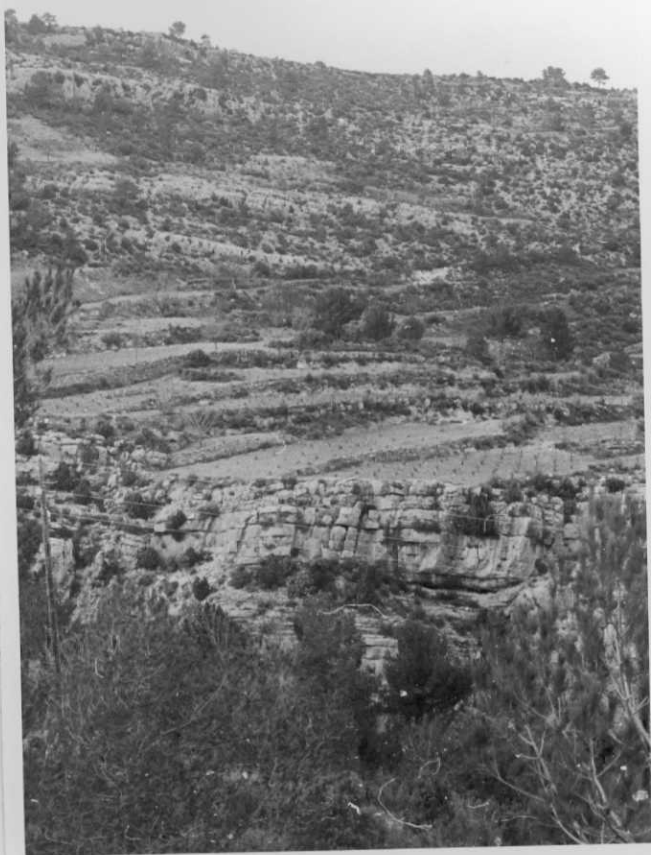


Estación 26-25 ~~AG~~-41.- El primer término: Margas del Kimmeridgiense inferior. Sobre ellas, areniscas, arcillas y conglomerados, de pequeño tamaño, de la facies "Weald".  
Local.: NO. de Talayuelas (Cuenca).



Estación 26-25 AG-42.- Calizas bioclásticas y calizas pisolíticas del Kimmeridgiense medio-superior. Sobre ellas se apoyan los sedimentos detríticos, arcillas, areniscas calcáreas y calizas bioclásticas, del Portlandiense ?.

Local.: SO. de Sta. Cruz de Moya.



Estación 26-25 ~~AG~~ 43.- Calizas bioclásticas y calizas pisolíticas del Kimmeridgiense medio-superior. Sobre ellas se apoyan los sedimentos detríticos, arcillas, areniscas calcáreas y calizas bioclásticas, del Portlandiense ?.

Local.: SO. de Sta. Cruz de Moya.



Estación 26-25 ~~A3~~-44.- Detalle. Hard-ground.  
Kimmeridgiense superior.  
Local.: SO. Sta. Cruz de Moya.



Estación 26-25 AG-45.- Calizas, calizas pisolíticas, areniscas calcáreas y calizas bioclásticas del Kimmeridgiense medio-superior. En el techo, arcillas con intercalaciones de areniscas calcáreas y calizas bioclásticas del Portlandiense ?.

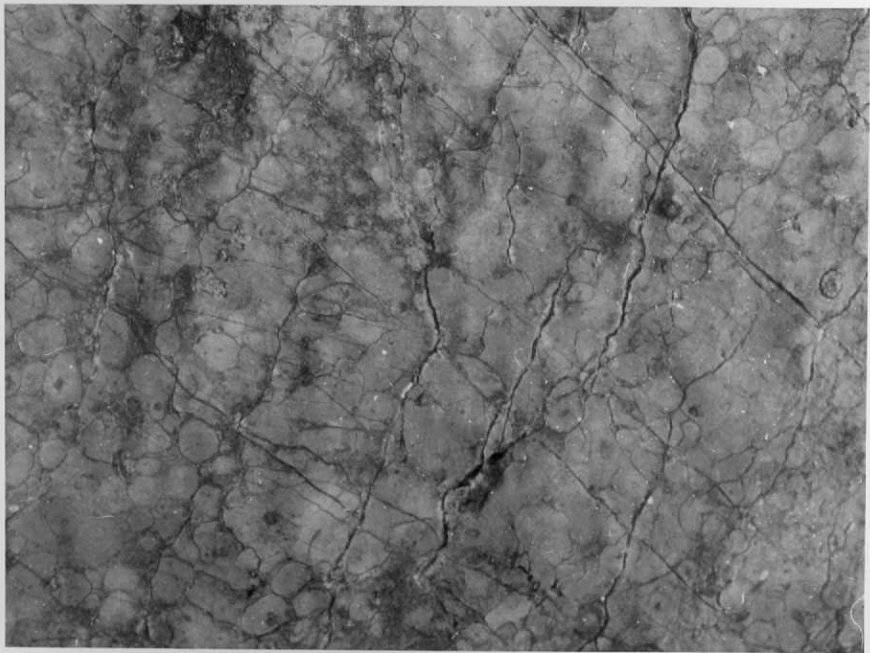
Local.: SO. Sta. Cruz de Moya





Estación 26-25 ~~AG~~-46 y 26-25 ~~AG~~-47.- Calizas pisolíticas del Kimmeridgiense medio superior ?.

Local.: SO. Sta. Cruz de Moya.



Estación 26-25 AG-46 y 26-25 AG-47.- Calizas pisolíticas del Kimmeridgiense medio superior ?.  
Local.: SO. Sta. Cruz de Moya.



Estación 26-25 ~~AG~~-48 y 26-25 ~~AG~~-49.- Alter-  
nancia rítmica ("Ritmita") del Kimmerid-  
giense inferior-medio ?.  
Local.: SO. Sta. Cruz de Moya



Estación 26-25 ~~AG~~-48 y 26-25 ~~AG~~-49.- Alter-  
nancia rítmica ("Ritmita") del Kimmerid-  
giense inferior-medio ?.  
Local.: SO. Sta. Cruz de Moya



Estación 26-25 ~~PM~~ 3035-5.- Calizas lumaquéllicas, estratificación irregular a masiva, nodulosas, muy fosilíferas, grises. Cretácico inferior. Aptense, corte de Talayuelas.



Estación 26-25 AG-50.- En la parte izquierda de la fotografía, formando la hoz del arroyo. Calizas del Dogger. Sobre ellas: calizas nodulosas del Oxfordiense. Siguen margas del Kimmeridgiense inferior. Cubierta por vegetación: "Ritmita" del Kimmeridgiense inferior. Por último, en la parte superior: calizas pisolíticas del Kimmeridgiense medio-superior ?.

Local.: SO. Sta. Cruz de Moya.



Estación 26-25 ~~AG-51.~~.- Detalle. Diacласas de  
gran tamaño, en calizas del Dogger.  
Local.: SO. de Sta. Cruz de Moya.



Estación 26-25 AG-52 y 26-25 AG-53.- Detalle.  
Contacto mecánico entre el Keuper y el Ju-  
rásico.  
Local.: Sta. Cruz de Moya





Estación 26-25 AG-52 y 26-25 AG-53.- Detalle.  
Contacto mecánico entre el Keuper y el Ju-  
rásico.  
Local.: Sta. Cruz de Moya

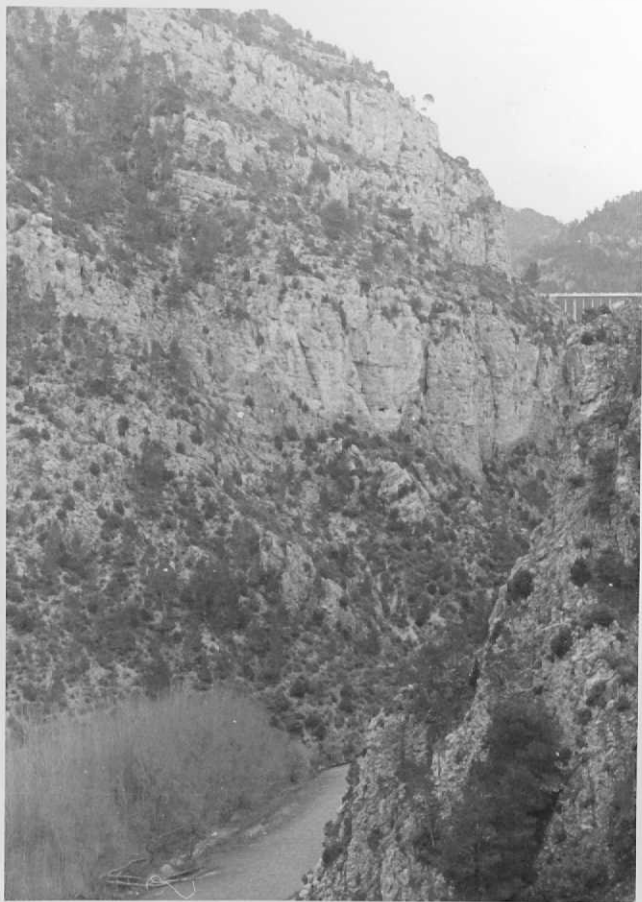


Estación 26-25 ~~AG~~-54.- Depósito aluvionar-  
coluvionar que atraviesa las calizas del  
Jurásico.

Local.: E. de Sta. Cruz de Moya.



Estación 26-25 ~~AG~~-55.- En la parte izquierda: sedimentos del Trías (Muschelkalk).  
En la parte derecha: contacto mecánico  
entre el Keuper y el Jurásico inferior.  
Local.: E. de Sta. Cruz de Moya.



Estación 26-25 AG-56.- Hoz del Turia. Dolomías y calizas tableadas del Lías inferior y medio.

Local.: E. de Sta. Cruz de Moya (Hoz del Turia).



Estación 26-25 ~~FM 3089~~-6.- Conglomerado de can-  
tos bien rodados de cuarcita, color pardo,  
estratificación irregular y cruzada.  
Aptense, corte de Fuentelespino de Moya.



Estación 26-25 ~~FM 3092~~-7.- Calizas y margas no  
dulosas pardas, muy fosilíferas con gran can  
tidad de Orbitolinas.  
Aptense, corte de Fuentelespino de Moya.



Estación 26-25 ~~FM 3095-8~~. - Areniscas cuarcíticas muy compactas, con estratificación irrregular y costras ferruginosas, fosilíferas. Lentejones de arena y caliza. Aptense, corte de Fuentelespino de Moya.



Estación 26-25 FM 3183-9.- Areniscas micáceas, compactas, estratificadas en lajas con estratificación cruzada alternando con delgados lechos de arcillas azules. Cretácico inferior, "Facies Weald", corte de Higuieruelas.