

**MAPA GEOLOGICO DE ESPAÑA**

**Escala 1:50.000**

**PROYECTO MAGNA TIETAR**

**INFORME COMPLEMENTARIO**

**ALBUM FOTOGRAFICO**

**HOJA N° 626 (15-25)**

**CALERA Y CHOZAS**

**E.N. ADARO**

**Marzo, 1992**



JL-9201-F

Aspecto general de los relieves graníticos en los alrededores de la localidad de Velada.





JL-9202-F

Facies de arenas arcóscicas y arcillas pardas (13) al Sur de Dehesa Nueva, zona noroeste de la Hoja.



JL-9203-F

Calcretas de aspecto noduloso (12), al Oeste del kilómetro 38 de la carretera de Oropesa a Puente del Arzobispo.





JL-9204-F

Niveles carbonatados (12) situados generalmente a techo de las arcosas y arcillas en la localidad de Torralba de Oropesa.



JL-9205-F

Surcos dentro de las arcosas grises y verdosas y conglomerados (11) que se distribuyen a lo largo de la carretera que se dirige a Torrico.





JL-9206-F

Caliches en limos verdosos al Este de la localidad de Torrico (borde suroeste de la Hoja).



JL-9207-F

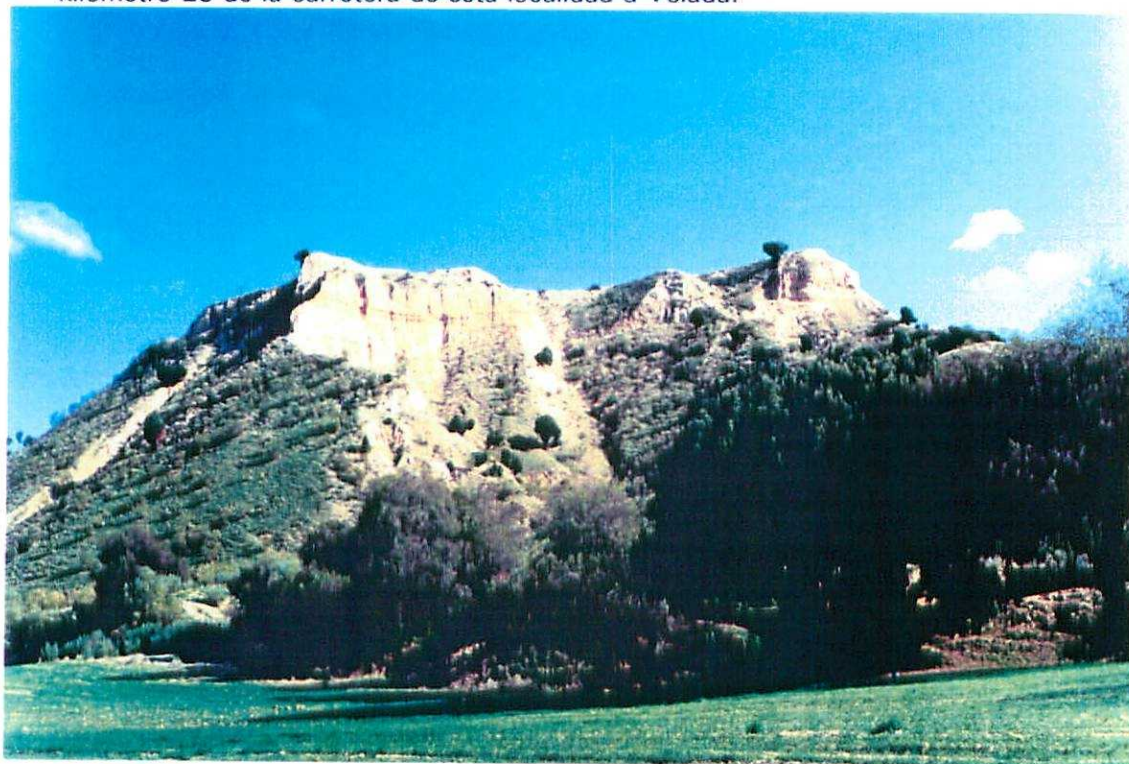
Morfología que presentan la mayor parte de las arenas arcósicas y arcillas (13), al noroeste de la carretera de Calera y Chozas a Alcolea del Tajo.





JL-9208-F

Arenas arcóscas canalizadas al Norte de Calera y Chozas, concretamente al Sur del kilómetro 23 de la carretera de esta localidad a Velada.



JL-9209-F

Alternancia de arenas arcóscas y arcillas (13) a muro de las arcillas con intercalaciones de canales arenosos (14), entre los kilómetros 74 y 75 de la carretera de Talavera de la Reina a Alcaudete de la Jara.





JL-9210-F

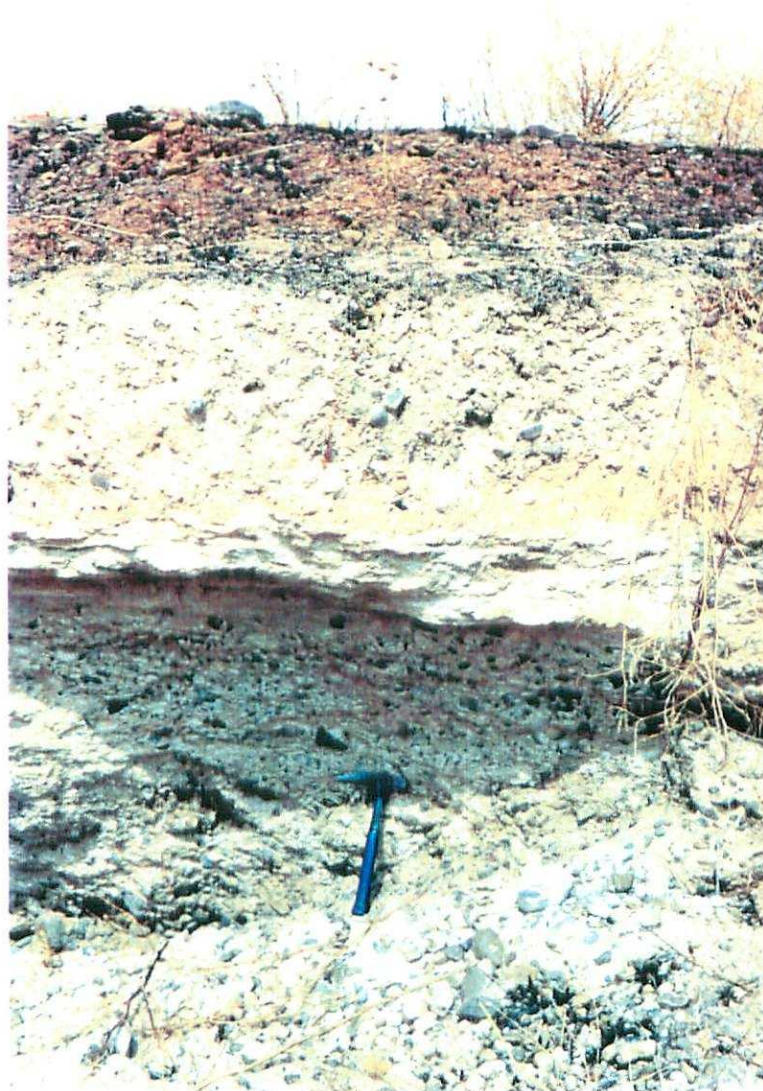
Relieves que corresponden a las arcillas pardas con intercalaciones de canales arenosos (14), ubicados en el ángulo sureste de la Hoja.



JL-9211-F

Relieves alomados que adquieren las arcillas con intercalaciones de arenas arcósicas en el borde sureste de la Hoja.

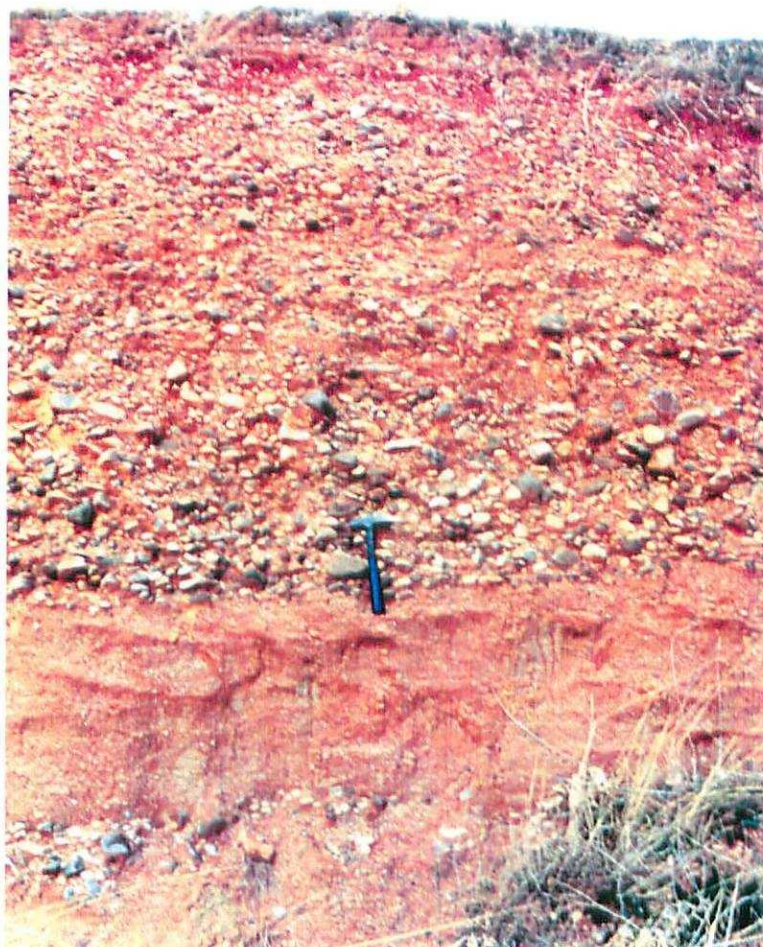




JL-9212-F

Niveles de aterrazamiento en el kilómetro 19 de la carretera que conduce desde Calera y Chozas a Alcaudete de la Jara.





JL-9213-F

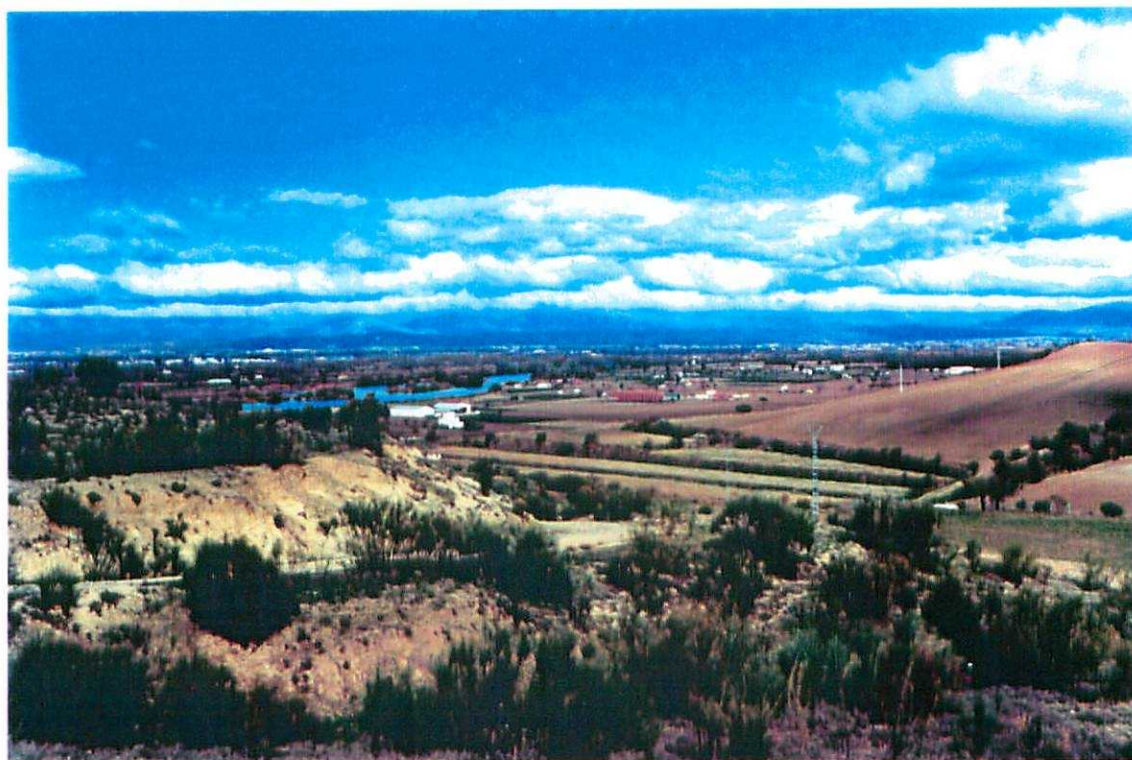
Depósitos de gravas y arenas con bases erosivas que corresponden a las facies de canal que componen una de las terrazas del río Tajo al noroeste de Calera y Chozas.





JL-9214-F

Otro aspecto de las terrazas del Tajo al Sur del Casar de Talavera.



JL-9215-F

Panorámica del curso del río Tajo, junto a los relieves miocenos adosados al él, al suroeste de Las Herencias.





JL-9216-F

Llanura de inundación y aluvial del río Tajo al S.E. de la localidad de Calera y Chozas.



JL-9217-F

Vista parcial del río Tajo en las proximidades de Corralejo, zona centro sur de la Hoja.





JL-9218-F

Explotaciones por medio de bancales en las arenas y arcillas de las unidades 13 y 14, al Este del kilómetro 72 de la carretera de Talavera de la Reina a Alcaudete de la Jara.



JL-9219-F

"Aridos Zamora" se beneficia de los materiales que componen las terrazas del río Tajo, entre los kilómetros 73 y 74 de la carretera comarcal 503.