

Nº HOJA: 22 - 24

NOMBRE HUETE

PROVINCIA CUENCA

GRUPO DE TRABAJO: MARGARITA DIAZ MOLINA (DM)

NOMBRE LOCAL: ACEQUIA DE VALDEAGUEDA

IDENTIFICACION DE MUESTRAS:

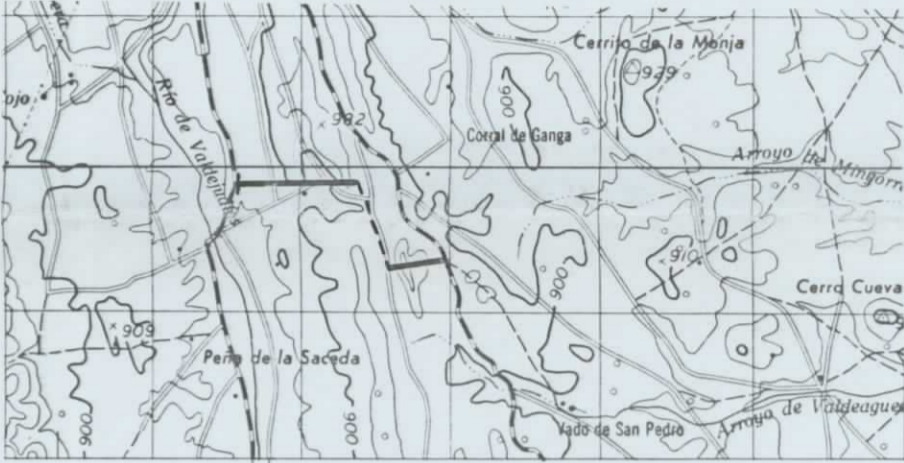
SERIE Nº 16

COORDENADAS x: 681.200 y: 602.250 z: 890  
 x: 604.450 y: 601.015 z: 900

FECHA

CROQUIS

LOCALIZACION



AL S. DE CARRASCOSA DEL CAMPO. DESDE EL VALLE DEL RIO VALDEJUDIOS, ATRAVESANDO LA CARRETERA DE CARRASCOSA A PALOMARE DEL CAMPO Y SIGUIENDO POR LA ACEQUIA DE VALDEAGUEDA. LA COLUMNA SE HA REALIZADO A PARTIR DE TRES TRAMOS DEBIDO A QUE LA SUCESION ESTRATIGRAFICA ESTA PLEGADA.

RELIEVE	REPRESENTACION GRAFICA (TEXTURAS ESTRUCTURAS FOSILES)			PETROGRAFIA ARENAS	ANALISIS QUIMICOS	DESCRIPCION Y OBSERVACIONES DE CAMPO PALEONTOLOGIA	AMBIENTE SEDIMENTARIO	UNIDADES ESTRATIGRAFICAS													
	MUESTRAS POTENCIA	CUBIERTO						CUBIERTO	TRAMOS	MIEMBRO	LITOSTRATIGRAFICAS										
		ARCILLA	ARENA								GRAYA	FORMAS	ESCALA	UNIDADES	ARTICULACIONES						
	600																				
	570																				
	540																				
	510																				
	480																				
	450																				
	420																				
	390																				
	360																				
	330																				
	300																				
	270																				
	240																				
	210																				
	180																				
	150																				
	120																				
	90																				
	60																				
	30																				
	0m																				

Ejemplos de barra de meandro, que son predominantes en este afloramiento.

Los sedimentos finos se corresponden con campos de la bor y no se pueden hacer observaciones de detalle. El tramo es de color ocre claro. Las areniscas tienen tonos grises, anaranjados o amarillentos.

LLANURA FLUVIAL - SISTEMA DEPOSICIONAL DE TORTOLA  
 SUBUNIDAD 1  
 UNIDAD DETRITICA SUPERIOR  
 SUEVIENSE - ARVERNIENSE - AGENIENSE  
 OLIGOCENO INFERIOR - SUPERIOR

SUBUNIDAD 2  
 AGENIENSE  
 OLIGOCENO SUPERIOR



Nº HOJA : 22-24

NOMBRE : HUETE

PROVINCIA : CUENCA

GRUPO DE TRABAJO : AMPARO TORTOSA, MARGARITA DIAZ Y JOSE ARRIBAS NOMBRE LOCAL : CARRASCOSA DEL CAMPO

IDENTIFICACION DE MUESTRAS :

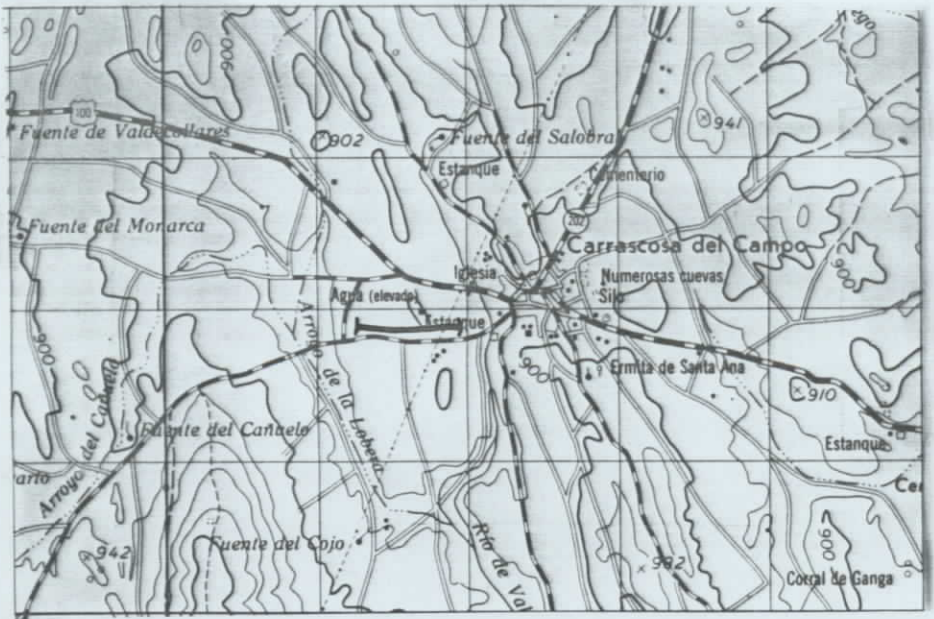
SERIE Nº : 12

COORDENADAS x : 679.700 x : 680.350  
 y : 604.200 y : 604.250  
 z : 985 z : 985

FECHA 2-7-87

CROQUIS

LOCALIZACION



SIGUIENDO UN CAMINO AGRICOLA QUE SALE DEL W. DE CARRASCOSA DEL CAMPO.

RELIEVE	MUESTRAS POTENCIA	REPRESENTACION GRAFICA (TEXTURAS ESTRUCTURAS FOSILES)			PETROGRAFIA ARENAS	ANALISIS QUIMICOS	DESCRIPCION Y OBSERVACIONES DE CAMPO PALEONTOLOGIA	AMBIENTE SEDIMENTARIO	UNIDADES ESTRATIGRAFICAS									
		CUBIERTO	ARENA	GRAYA					MEMBRANA	UNIDAD	MEMBRANA	UNIDAD	MEMBRANA	UNIDAD				
	204T1						Tramo constituido fundamentalmente por limos con cristales de yeso. Intercalaciones de costras de yeso y algún nivel de areniscas. Finaliza con un nivel de yeso compacto.											
	240																	
	220																	
	203T2																	
	200																	
	203T1																	
	180																	
	160																	
	140																	
	120																	
	100																	
	80																	
	60																	
	40																	
	20																	
	0																	

SISTEMA FLUVIAL  
 UNIDAD DETRITICA INFERIOR  
 RHENANIENSE - SUEVIENSE  
 EOCENO - OLIGOCENO

Nº HOJA : 22 - 24

NOMBRE HUETE

PROVINCIA CUENCA

GRUPO DE TRABAJO : MARGARITA DIAZ - MOLINA Y JOSE ARRIBAS

NOMBRE LOCAL : FERROCARRIL

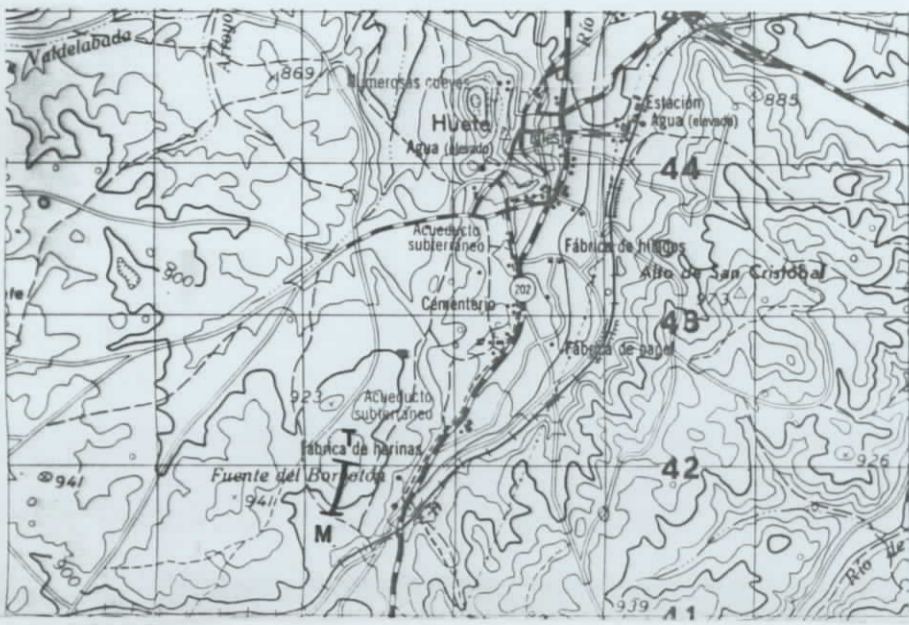
IDENTIFICACION DE MUESTRAS :

SERIE Nº 15

COORDENADAS x : 683. 450 y : 613. 950 z : 890  
x : 683. 550 y : 614. 350 z : 930

FECHA 19-7-90

CROQUIS

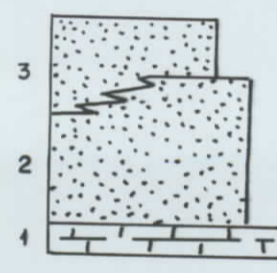


LOCALIZACION

AL S. DE LA LOCALIDAD DE HUETE, AL W DE LA INTERSECCION DE LA CTRA. C-202 Y LA LINEA FERREA.

RELIEVE	REPRESENTACION GRAFICA (TEXTURAS ESTRUCTURAS FOSILES)			PETROGRAFIA ARENAS	ANALISIS QUIMICOS	DESCRIPCION Y OBSERVACIONES DE CAMPO PALEONTOLOGIA	AMBIENTE SEDIMENTARIO	UNIDADES ESTRATIGRAFICAS	MEMBRANA	FORMA	MEMBRANA	PISO	SUBSISTEMA	ESCALA UNIDADES			
	MUESTRAS POTENCIA	DETALLE													ANALISIS		TRAMOS
		CUBIERTO	ARCILLA												ARENA	GRAVA	
41,10																	
40																	
1503T2																	
30																	
1503T1																	
20																	
1501T1																	
10																	
0m																	

Tramo eminentemente yesifero, en el predominio de facies de yesos microcristalinos compactos y deleznales muy biotur-bados, y abundantes niveles de costras yesíferas. En la facies de yesos compactos son frecuentes las tonalidades acarameladas con presencia de yeso secundario formando nódulos. En la mitad del tramo aparecen niveles de canales amalgamados con rellenos de cristales de yeso macrocristalinos retrabajados. El tramo termina en un importante nivel de silicificación. Las facies de yesos microcristalinos se ordenan en secuencias de desecación lacustre: 1) - Nivel yesifero-micritico; 2) Nivel yesifero compacto; 3) Nivel yesifero deleznable.



Tramo limolítico rojo con cristales lenticulares de yeso. Asociados a las limolitas aparecen cuerpos canalizados amalgamados, con un relleno de cristales macrocristalinos de yeso.

Tramo constituido por facies de yesos microcristalino compacto y deleznable muy biotur-bado. En la parte inferior del tramo aparecen niveles de yeso microcristalino con estructuras hidrodinámicas (ripples).

LACUSTRE YESIFERA - ORLA CANALIZADA  
SUBUNIDAD 1  
UNIDAD TERMINAL  
ARAGONIENSE INF. - MED.  
  
ORLA LACUSTRE CANALIZADA  
  
LACUSTRE YESIFERO  
SUBUNIDAD 3  
UNIDAD DETRITICA SUPERIOR  
AGENIENSE  
  
MIOCENO INFERIOR





ROCAS INDUSTRIALES

HOJA N°: 22-24 (608) NOMBRE: HUETE

NUMERO (N° M.R.I.)	COORDENA. U.T.M.	SUSTANCIA	TERMINO MUNICIPAL PROVINCIA	OBSERVACIONES		
				ACTIVIDAD EXPLOTADORA	TIPO DE EXPLOTACION	USOS
1	373,417	Caliza	Huete - Cuenca	Abandonada	Cielo abierto/ladera. Frentes de 30 x 6 m. y 15 x 5 m. Muestra 22-24-AD-AG-9001 (Doc. Complementaria)	Aridos
2	358,450	Gravas y arenas (Zahorras)	Huete - Cuenca	Abandonada	Gravera. Frente de 150 x 3 m. Muestras 22-24-AD-AG-9004 (Doc. Complementaria)	Aridos
3	355,448	Gravas y arenas (Zahorras)	Huete - Cuenca	Abandonada	Gravera. Frente de 35 x 3 m.	Aridos
4 (78)	330,430	Gravas, arenas y arcillas (Zahorras)	Huete - Cuenca	Abandonada	Gravera. Frente de 40 x 5 m.	Aridos
5 (79)	306,436	Arenas	Huete - Cuenca	Intermitente	Gravera. Superficie aprox: 300 m <sup>2</sup> . Frente de 20 x 2 m. Muestra 22-24-AD-AG-9005 (Doc. Complementaria)	Aridos
6	299,443	Gravas y arenas (Zahorras)	Huete - Cuenca	Activa	Gravera. Frente de 50 x 2 m. (ver ficha en Doc. Complementaria)	Aridos
7 (80)	276,450	Gravas, arenas y arcillas (Zahorras)	Huete - Cuenca	Abandonada	Gravera. Superficie aprox: 500 m <sup>2</sup> . Frente de 50 x 2 m.	Aridos
8 (81)	256,419	Yeso	Huete - Cuenca	Abandonada	Cielo abierto/ladera. Dos frentes de 30 x 4 m. Muestra 22-24-AD-AG-9007 (Doc. Complementaria)	Aglomerante
9	249,366	Yeso	Campos del Paraiso - Cuenca	Abandonada	Cielo abierto/ladera. Superficie aprox: 3.000. Frentes de 60 x 4 m.; 40 x 4 m. y 30 x 4 m. y varias excavaciones próximas. Muestra 22-24-AD-AG-9008 (Doc. Comp.)	Aglomerante
10	260,436	Arenas	Huete - Cuenca	Abandonada	Gravera. Superficie aprox: 150 m <sup>2</sup> . Frente de 20 x 3 m. Muestra 22-24-AD-AG-9009 (Doc. Complementaria)	Aridos
11	247,450	yeso	Huete - Cuenca	Abandonada	Cielo abierto/ladera. Superficie aprox: 2.000 m <sup>2</sup> . Frentes difusos. 2 Hornos. Muestra 22-24-AD-AG-9010 (Doc. Complementaria)	Aglomerante
12	326,433	Gravas y arenas (Zahorras)	Huete - Cuenca	Abandonada	Gravera. Superficie aprox: 150 m <sup>2</sup> . Frente de 20 x 4 m.	Aridos
13 (76)	367,332	Yeso	Horcajada de la Torre Cuenca	Abandonada	Cielo abierto/ladera. Superficie aprox: 500 m <sup>2</sup> . Frente de 25 x 5 m. Muestra: 22-24-AD-AG-9011 (Doc. Complementaria)	Aglomerante
14 (75)	359,335	Gravas, arenas y arcillas (Zahorras)	Horcajada de la Torre Cuenca	Intermitente	Gravera. Superficie aprox: 2.000 m <sup>2</sup> . Frente de 80 x 4 m. Muestra: 22-24-AD-AG-9012 (Doc. Complementaria)	Aridos
15	339,320	Arcillas y yesos (Zahorras)	Horcajada de la Torre Cuenca	Abandonada	Gravera. Superficie aprox: 5.000 m <sup>2</sup> . Varios frentes de longitud total de unos 350 x 6 m.	Aridos
16 (115)	373,292	Yeso	Torrejuncillo del Rey Cuenca	Abandonada	Cielo abierto/ladera. Superficie aprox: 3.000 m <sup>2</sup> . Varios frentes de longitud total de unos 250 x 5 m. Horno. Muestra: 22-24-AD-AG-9013 (Doc. Complementaria)	Aglomerante
17	306,338	Gravas, arenas y arcillas	Campos del Paraiso Cuenca	Intermitente	Gravera. Superficie aprox: 2.000 m <sup>2</sup> . Frente de 30 x 5 m. Muestra: 22-24-AD-AG-9014 (Doc. Complementaria)	Aridos
18	215,312	Arenas	Campos del Paraiso Cuenca	Abandonada	Gravera. Superficie aprox: 1.000 m <sup>2</sup> . Frente de 30 x 4 m.	Aridos
19 (73)	206,333	Arenas	Campos del Paraiso Cuenca	Abandonada	Gravera. Superficie aprox: 500 m <sup>2</sup> . Frente de 20 x 2 m. Muestra: 22-24-AD-AG-9015 (Doc. Complementaria)	Aridos
20 (71)	141,363	Calizas y dolomias	Alcázar del Rey-Cuenca	Abandonada	Cielo abierto/ladera. Superficie aprox. total: 5.700 m <sup>2</sup> . Frentes de 80 x 22 m., 20 x 8 m., 15 x 10 m. y 180 x 12 m. Muestra: 22-24-AD-AG-9016 (Doc. Complementaria)	Aridos
21 (72)	198,356	Arenas y gravas (Zahorras)	Alcázar del Rey Cuenca	Intermitente	Gravera. Superficie aprox: 1.000 m <sup>2</sup> . Frentes de 65 x 4 m. y 25 x 3 m. Muestra: 22-24-AD-AG-9017 (Doc. Complementaria)	Aridos
22	202,351	Arenas y gravas	Campos del Paraiso Cuenca	Abandonada	Gravera. Frente de 60 x 4 m.	Aridos
23	206,346	Arenas y gravas	Campos del Paraiso Cuenca	Intermitente	Gravera. Frente de 350 x 5 m. Muestra: 22-24-AD-AG-9018 (Doc. Complementaria)	Aridos
24	160,417	Arenas y gravas	Vellisca - Cuenca	Intermitente	Gravera. Superficie aprox: 500 m <sup>2</sup> . Frente de 30 x 2 m. Muestra: 22-24-AD-AG-9019 (Doc. Complementaria)	Aridos
25	159,407	Arenas y gravas	Vellisca - Cuenca	Intermitente	Gravera. Superficie aprox: 1.000 m <sup>2</sup> . Frente de 70 x 7 m. Muestra: 22-24-AD-AG-9020 (Doc. Complementaria)	Aridos
26	274,316	Yeso	Campos del Paraiso Cuenca	Abandonada	Cielo abierto/ladera. Superficie aprox: 300 m <sup>2</sup> . Frente de 25 x 3 m. Muestra: 22-24-AD-AG-9021 (Doc. Complementaria)	Aglomerante

N° HOJA : 22-24 (608)

NOMBRE : HUETE

PROVINCIA : CUENCA

GRUPO DE TRABAJO : ADARO

NOMBRE LOCAL : SACEDA TRASIERRA

IDENTIFICACION DE MUESTRAS : 22-24-AD-A6

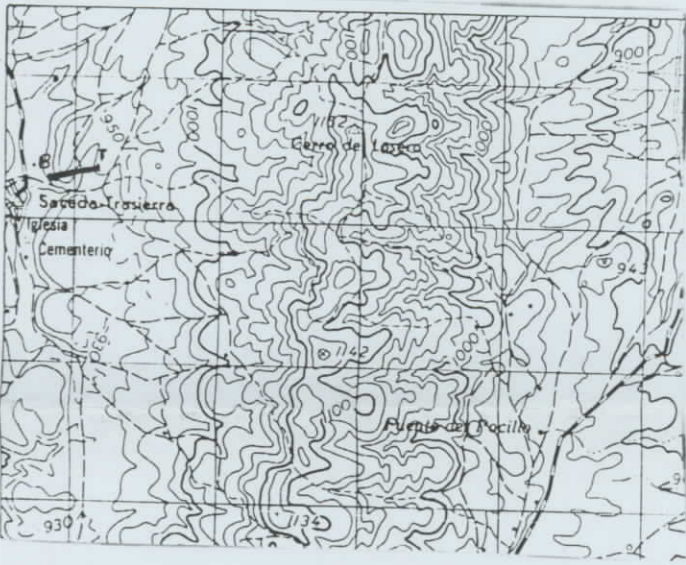
SERIE N° :

COORDENADAS x: 671.200 x: 671.450  
y: 617.300 y: 617.400  
z: 920 z: 940

FECHA : FEBRERO 1991

CROQUIS

LOCALIZACION



AL ESTE DE LA LOCALIDAD DE SACEDA TRASIERRA  
EN EL CAMINO QUE VA A CERRO LOSERO

POTENCIA MUESTRAS FOTOS	REPRESENTACION GRAFICA DE LA SUCESION LITOLOGICA	ESTRUCTURAS SEDIMENTARIAS SIMBOLOS DE FOSILES	CLASIFICACION TEXTURAL	COMPONENT	PETROGRAFIA ARENAS		ANALISIS CUANTITATIVOS	DESCRIPCION Y OBSERVACIONES DE CAMPO	AMBIENTE SEDIMENTARIO	UNIDADES ESTRATIGRAFICAS	
					FR ROCAS	CEMENTO				25	50
14	[Lithological column with alternating layers of sandstone and shale]	-						40 m de brechas calcáreas a veces poligénicas de tonos ocre rojizos. Matriz arcillosa rojiza. Cuerpos y bancos gruesos regularmente estratificados. Con procesos edáficos en los cuerpos arcillosos. Facies de Abanico Aluvial proximal.	ABANICO ALUVIAL	FACIES PROXIMALES	VALLESIENSE - TUROLIENSE
40											



# SONDEOS MECANICOS CON VALOR ESTRATIGRAFICO

HOJA N°: 22-24 (608) NOMBRE: HUETE

N°	SONDEO	COORDENADAS	REALIZADOR	FECHA	OBJETIVOS	PROFUNDIDAD
1	Loranca	2° 42' 44" W 40° 04' 19" N	JEN/ENUSA	2/1978	Exploración radiactivos	300 m.
2	Loranca - 1	2° 44' 20" W 40° 4' 40" N	JEN/ENUSA	10/1981	Exploración radiactivos	100 m.
3	Loranca - 2	2° 44' 20" W 40° 4' 45" N	JEN/ENUSA	11/1981	Exploración radiactivos	83,53 m.
4	Loranca - 3	2° 44' 20" W 40° 4' 53" N	JEN/ENUSA	11/1981	Exploración radiactivos	50,8 m.
5	Loranca - 4	2° 44' 20" W 40° 5' 58" N	JEN/ENUSA	12/1981	Exploración radiactivos	58,7 m.
6	Loranca - 5	2° 44' 20" W 40° 5' 6" N	JEN/ENUSA	1/1981	Exploración radiactivos	142,5 m.
7	Loranca - 6	2° 44' 20" W 40° 5' 0" N	JEN/ENUSA	1/1982	Exploración radiactivos	50,15 m.
8	Loranca - 7	2° 44' 20" W 40° 4' 35" N	JEN/ENUSA	1/1982	Exploración radiactivos	50,72 m.
9	Loranca - 8	2° 44' 40" W 40° 4' 40" N	JEN/ENUSA	1/1982	Exploración radiactivos	51,4 m.
10	Loranca - 9	2° 44' 45" W 40° 4' 55" N	JEN/ENUSA	1/1982	Exploración radiactivos	70 m.
11	Loranca - 10	2° 44' 46" W 40° 4' 58" N	JEN/ENUSA	2/1982	Exploración radiactivos	80,4 m.
12	Caracenilla	2° 33' 54" W 40° 08' 46" N	JEN/ENUSA	6/1982	Exploración radiactivos	400 m.
13	Naharros (609-5)	2° 31' 19" W 40° 04' 03" N	JEN/ENUSA	6/1982	Exploración radiactivos	340 m.
14	Carrascosa del Campo	0° 55' 55" E 40° 01' 25" N	SGOP	9/1972	Abastecimiento aguas	123 m.

Nº HOJA : 22-24

NOMBRE : HUETE

PROVINCIA : CUENCA

GRUPO DE TRABAJO : JOSE ARRIBAS ( ), MARGARITA DIAZ ( )  
AMPARO TORTOSA ( )

NOMBRE LOCAL : VALDECOLLARES - CARRASCOSA DEL CAMPO

IDENTIFICACION DE MUESTRAS :

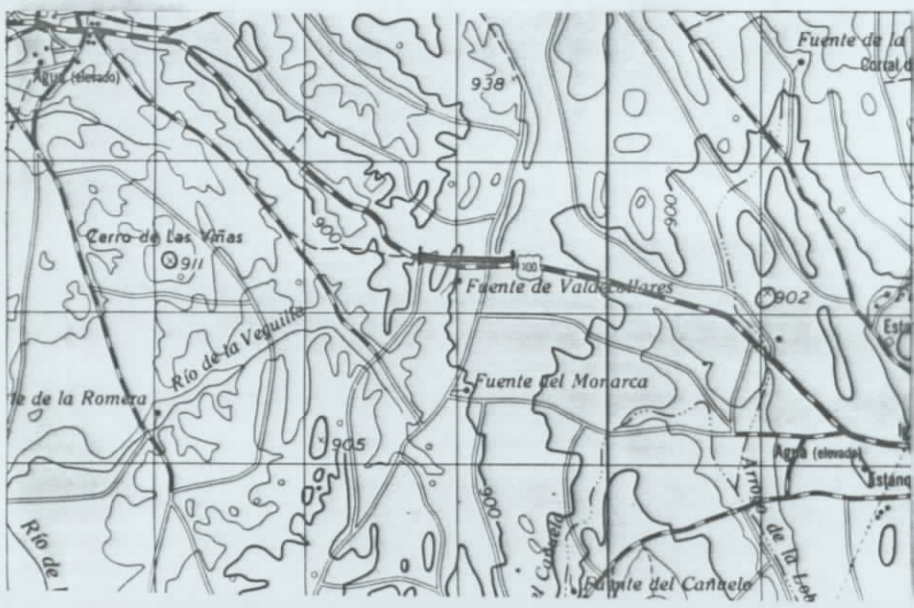
SERIE Nº :

COORDENADAS x : 677.080 x : 677.030  
y : 605.075 y : 605.060  
z : 910 z : 900

FECHA

CROQUIS

LOCALIZACION



ENTRE CARRASCOSA DEL CAMPO Y ALCAZAR DEL REY  
EN LA CARRETERA CUENCA-MADRID, ENTRE LOS  
KMS. 22 Y 23

RELIEVE	REPRESENTACION GRAFICA (TEXTURAS ESTRUCTURAS FOSILES)			PETROGRAFIA ARENAS		ANALISIS ANALITICOS	DESCRIPCION Y OBSERVACIONES DE CAMPO PALEONTOLOGIA	AMBIENTE SEDIMENTARIO	UNIDADES ESTRATIGRAFICAS										
	MUESTRAS POTENCIA	CUBIERTO	DETALLE	ARCILLA	ARENA GRAYA				LITOLITOGRAFICAS	CROESTRATIGRAFICAS	PISO	SUBSISTEMA	ESCALA LITOLITOGRAFICA						
270																			
260																			
250																			
240																			
230																			
220																			
210																			
200																			
190																			
180																			
170																			
160																			
150																			
140																			
130																			
120																			
110																			
100																			
90																			
80																			
70																			
60																			
50																			
40																			
30																			
20																			
10																			
0																			

Además de las litologías presentes en el tramo l existen niveles de calizas y margas. En uno de estos niveles de margas está situado el yacimiento de Valdecollares.

Tonos rojizos, amarillentos verdes y grises

Yeso blanco macrocristalino

Limos, arenas, conglomerados yesos. Gran desarrollo de paleosuelos sobre limos, arenas y yesos. Los detriticos gruesos rellenan canales o bien presentan geometría de capas, en cuyo caso están sostenidos por la matriz.

El tramo tiene colores anaranjados

SISTEMA FLUVIAL  
UNIDAD DETRITICA INFERIOR  
RHENANIENSE - SUEVIENSE - ARVERNIENSE

Nº HOJA: 22-24

NOMBRE: HUETE

PROVINCIA: CUENCA

AUTOR(S)

ALFONSO MELENDEZ (MH)

NOMBRE LOCAL: VELLISCA

IDENTIFICACION DE MUESTRAS: 22-24 / AD / MH / 02

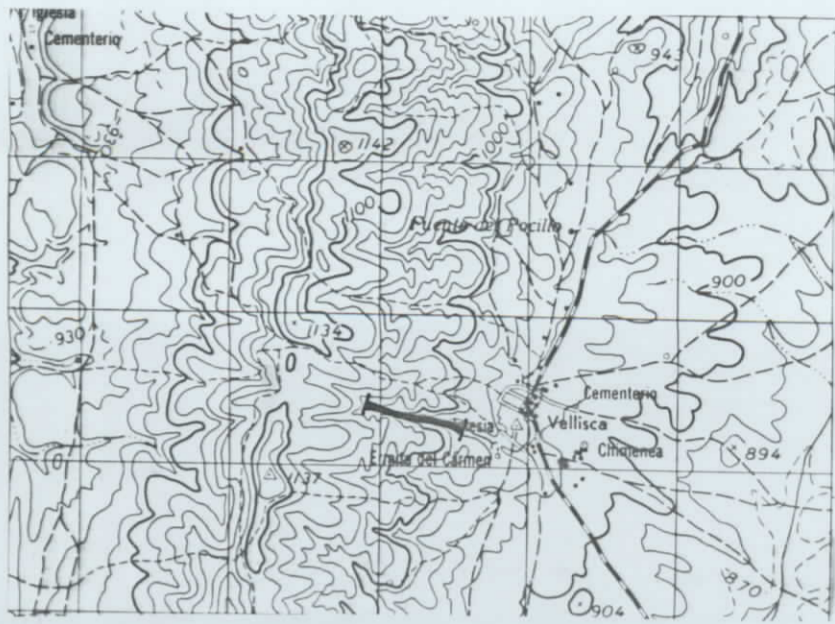
SERIE Nº 02

COORDENADAS X: X:  
Y: Y:  
Z: Z:

FECHA SEPTIEMBRE - 1990

CROQUIS

LOCALIZACION



MUESTRAS POTENCIA	REPRESENTACION GRAFICA DE LA SUCESION LITOLOGICA	CLASIFICACION TEXTURAL	COMPONENTE	ESTRUCTURA SEDIMENTARIA		COMPONENTES ORGANICOS		PALEONTOLOGIA (De interes bioestratigrafico)	TRAMOS	DESCRIPCION Y OBSERVACIONES	INFORMACION ADICIONAL	AMBIENTE SEDIMENTARIO	UNIDADES ESTRATIGRAFICAS						
				ESTRATIF.	UNID. INTER.	BIOTURBACION	SIMBOLOS						MEMBRANA	FORMACION	PISO	SUBSISTEMA	ESCALA UNIDAD	ESCALA CARTOGRAFICA	
01-L1									1	Arenas, margas y dolomías.									
03-T1									2	4 m cubiertos sobre margas dolomíticas									
08-T1									3	Dolomías estratificadas en bancos con interestratos margosos									
08-T1									4	2 m de dolomías blancas pulverulentas y porosas									
08-T1									5	Dolomías cristalinas estratificadas									
08-T1									6	Dolomías cristalinas masivas o estratificadas con superf. planas. Porosidad mólida, de disol. de bioc.									
08-T1									7	Dolomías blancas, porosas, estratificadas en la base y masivas a techo. Bioturbación y superf. ferruginosas.									
08-T1									8	Dolomías estratificadas y tableadas bioturbadas.									
08-T1									9	2 m cubiertos sobre margas o dolomías margosas deleznales									
08-T1									10	14 m de dolomías masivas muy karstificadas superficialmente. Son groseramente cristalinas, a veces estratificado y tableadas con laminación aparente									
11-T1									11	26 m de dolomías estratificadas, muy recristalizadas, de aspecto masivo, superficialmente karstificado y disuelto que le da un aspecto ruinoso. Dolomías recristalizadas sacaroideas que dan lugar a resaltes morfológicos. Contienen algunos fantasmas de bioclastos.									
13-L1									12	3 m de dolomías compactas, blancas estrat. a techo superf. ferruginosa									
13-L1									13	Tramo predominantemente margoso y parcialmente cubierto. Son margas de colores grises, ocre y rojizos, entre los que se intercalan algunos delgados niveles de dolomías.									
14-T1									14	40 m de dolomías cristalinas de grano muy fino, compactas y duras, bastante recristalizadas, de colores grises y ocre. Están estratificadas en bancos de 0,3-0,4 m, presentan restos de posible laminación y de porosidad de tipo fenestral. Se presentan generalmente recristalizadas con alternancia de tramos más estratificados y otros masivos									
14-T2									15	Más de 70 m de brechas dolomíticas recristalizadas y con afloramiento semicubierto.									

LITORAL PLATAFORMA SOMERA  
 CONTINENTAL  
 PLATAFORMA INTERNA  
 PLAT. ABIERTA  
 PLATAFORMA INTERNA LLANURA DE MAREA  
 Fm ALARCON  
 Fm SIERRA DE UTIEL  
 Fm CASA MEDINA  
 Fm VILLA DE VES  
 Fm CHERA  
 CONIACIENSE  
 TURONIENSE  
 CENOMANIENSE SUPERIOR  
 CRETACICO SUPERIOR

Nº HOJA: 22-24

NOMBRE: VERDELPINO DE HUETE

PROVINCIA: CUENCA

AUTOR (S) M<sup>ra</sup> EUGENIA ARRIBAS MOCOROA (ME) Y MARGARITA DIAZ MOLINA (DM)

NOMBRE LOCAL: VERDELPINO

IDENTIFICACION DE MUESTRAS:

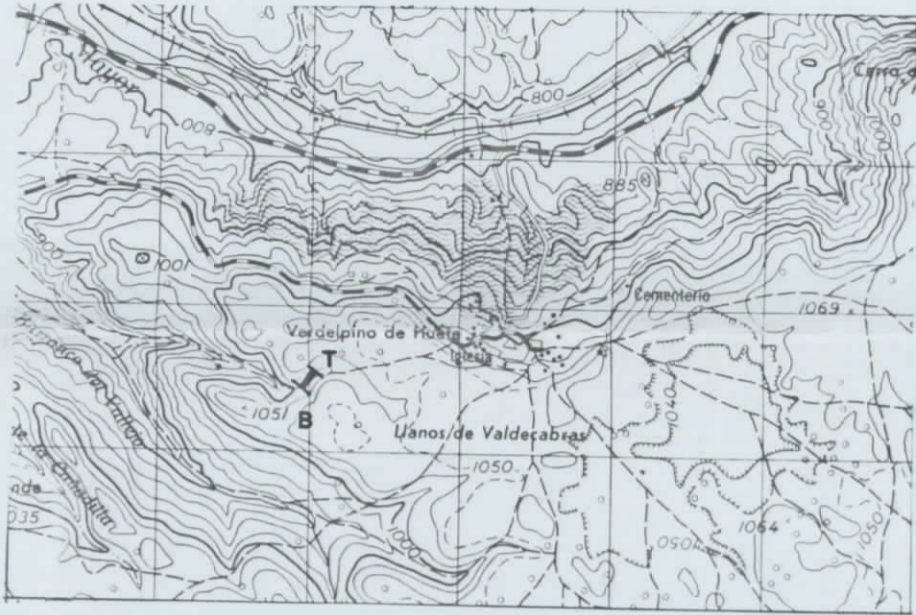
SERIE Nº 03

COORDENADAS x: 690.250 x: 690.400  
 y: 614.000 y: 614.150  
 z: 1010 m. z: 1030 m.

FECHA SEPTIEMBRE 1990

CROQUIS

LOCALIZACION

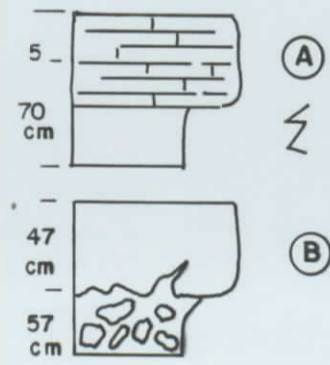


EN EL CAMINO QUE COMUNICA VERDELPINO CON EL ARROYO DEL VALLEJO

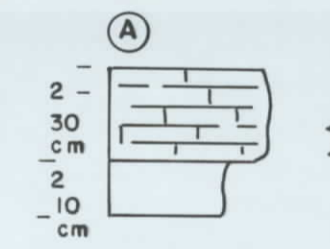
MUESTRAS POTENCIA	REPRESENTACION GRAFICA DE LA SUCESION LITOLÓGICA	CLASIFICACION TEXTURAL	COMPONENTES	ESTRUCTURA SEDIMENTARIA		COMPONENTES ORGANICOS		PALEONTOLOGIA (De interes bioestratigrafico)	TRAMOS	DESCRIPCION Y OBSERVACIONES	INFORMACION ADICIONAL	AMBIENTE SEDIMENTARIO	UNIDADES ESTRATIGRAFICAS			
				ESTRATIF	ORDEN INTER	BIOTUR BACION	SIMBOLOS						MIEMBRO	LITOESTRATIGRAFICA	CRONOESTRATIGRAFICA	UNIDADES
O2T5	[Lithological column sketch]	[Textural classification]	[Componentes]	[Estructura]	[Organicos]	[Paleontologia]	[Tramos]	[Descripcion]	[Informacion]	[Ambiente]	[Unidades]	[Miembro]	[Litoestratigrafica]	[Cronoestratigrafica]	[Unidades]	[Carton]
O2T4	[Lithological column sketch]	[Textural classification]	[Componentes]	[Estructura]	[Organicos]	[Paleontologia]	[Tramos]	[Descripcion]	[Informacion]	[Ambiente]	[Unidades]	[Miembro]	[Litoestratigrafica]	[Cronoestratigrafica]	[Unidades]	[Carton]
10m	[Lithological column sketch]	[Textural classification]	[Componentes]	[Estructura]	[Organicos]	[Paleontologia]	[Tramos]	[Descripcion]	[Informacion]	[Ambiente]	[Unidades]	[Miembro]	[Litoestratigrafica]	[Cronoestratigrafica]	[Unidades]	[Carton]
O2T3	[Lithological column sketch]	[Textural classification]	[Componentes]	[Estructura]	[Organicos]	[Paleontologia]	[Tramos]	[Descripcion]	[Informacion]	[Ambiente]	[Unidades]	[Miembro]	[Litoestratigrafica]	[Cronoestratigrafica]	[Unidades]	[Carton]
O2T2	[Lithological column sketch]	[Textural classification]	[Componentes]	[Estructura]	[Organicos]	[Paleontologia]	[Tramos]	[Descripcion]	[Informacion]	[Ambiente]	[Unidades]	[Miembro]	[Litoestratigrafica]	[Cronoestratigrafica]	[Unidades]	[Carton]
O1T2	[Lithological column sketch]	[Textural classification]	[Componentes]	[Estructura]	[Organicos]	[Paleontologia]	[Tramos]	[Descripcion]	[Informacion]	[Ambiente]	[Unidades]	[Miembro]	[Litoestratigrafica]	[Cronoestratigrafica]	[Unidades]	[Carton]
5m	[Lithological column sketch]	[Textural classification]	[Componentes]	[Estructura]	[Organicos]	[Paleontologia]	[Tramos]	[Descripcion]	[Informacion]	[Ambiente]	[Unidades]	[Miembro]	[Litoestratigrafica]	[Cronoestratigrafica]	[Unidades]	[Carton]
O1T1	[Lithological column sketch]	[Textural classification]	[Componentes]	[Estructura]	[Organicos]	[Paleontologia]	[Tramos]	[Descripcion]	[Informacion]	[Ambiente]	[Unidades]	[Miembro]	[Litoestratigrafica]	[Cronoestratigrafica]	[Unidades]	[Carton]
0m	[Lithological column sketch]	[Textural classification]	[Componentes]	[Estructura]	[Organicos]	[Paleontologia]	[Tramos]	[Descripcion]	[Informacion]	[Ambiente]	[Unidades]	[Miembro]	[Litoestratigrafica]	[Cronoestratigrafica]	[Unidades]	[Carton]

Tramo caracterizado por una sucesión litológica de calizas margosas -margas, similar al tramo 1. Intercala brecha calcárea en la base de un nivel de calizas (sin sedimentaria?)

Asociaciones de facies:



Tramo constituido por una sucesión de calizas margosas y margas en asociación de facies (A). A techo del tramo, el espesor de la asociación se reduce considerablemente, haciéndose mas margosa



En los términos inferiores se observan superficies onduladas

LACUSTRE

LACUSTRE

SUBUNIDAD 2

UNIDAD

ARAGONIENSE

MIOCENO

TERMINAL

MEDIO