



FOTO 1 (PO. 9 201).-  
Pliegues en las cuar-  
citas de la unidad -  
cartográfica (1). Tre-  
madociense-Arenigiense

FOTO Nº 2 (PO.9 202).-  
Alternancia de cuarci-  
tas y Pizarra de la  
unidad cartográfica -  
(1). Tremadociense-Are-  
nigiense.





FOTO N° 10 (PO.9210).-

Estromatolitos y láminas  
rotas a techo de las se-  
cuencias de la Fm. Cuevas  
Labradas





FOTO Nº 12 (PO.9212).- Repliegues en la Fm. Cuevas Labradas (Hoz del Tajo)





FOTO Nº 11 (PO.9211).- Fm. Cuevas Labradas



FOTO Nº 13 (PO.9213).- Repliegues en la Fm. Cuevas Labradas (Hoz del Tajo)



FOTO Nº 14 (PO.9214).- Detalle del Hard-ground a techo de la Fm. Cuevas -  
Labradas.





FOTO N° 15 (PO.9215).-

Fm. margas del Cerro del  
Pez

FOTO Nº 16 (PO.9216).-  
Fm. Calizas de Barahona





FOTO N° 17 (PO.9217).-  
Bancos calizos de la Fm.  
Chelva



FOTO N° 18 (PO.9218).- Calizas tableadas del Miembro Casinos



FOTO Nº 19 (PO.9219).-

La Facies Weald en contacto  
con las calizas del Dogger



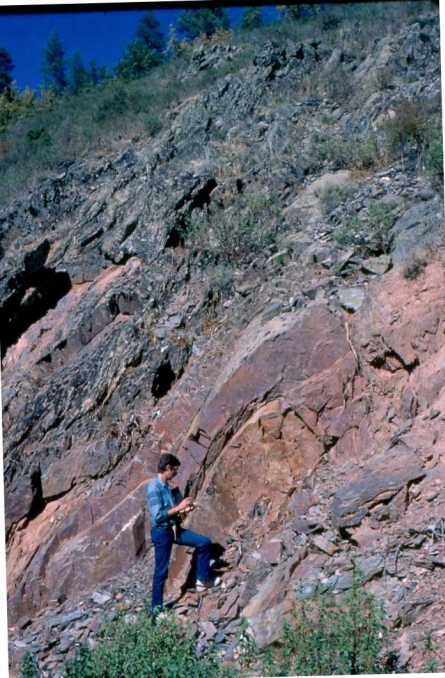


FOTO Nº 20 (PO.9220).-  
Secuencias de la Facies  
Weald





FOTO N° 21 (PO.9221).-

Restos de dinosaurios  
en la Facies Weald



FOTO N° 22 (PO.9222).- Arcillas y margas de la Facies Weald



FOTO Nº 23 (PO.9223).- Facies Utrillas y calizas cenomanienses



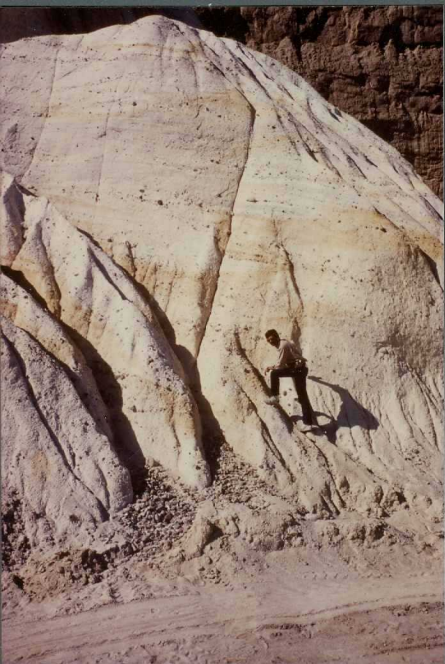


FOTO nº 24 (PO.9224).-

Facies Utrillas



FOTO N° 25 (PO.9225).- Panorámica del Cretácico al fondo y el Jurásico en  
primer término. La línea del horizonte corresponde a la superfi-



FOTO Nº 26 (PO.9226).-  
Tránsito de la F. Utri-  
llas a la Fm. Margas de  
Chera y Fm. Dolomias de  
Alatoz.

FOTO Nº 27 (PO.9227).-

Calizas bioturbadas de la  
base de la Fm. Dolomias  
de Alatoz





FOTO Nº 28 (PO.9228).-

Tránsito de la Fm. Dolomias de Alatoz a la Fm. Dolomias de Villa de Ves





FOTO Nº 29 (PO.9229).- Panorámica del Cretácico Superior al fondo la localidad de Cañizares.



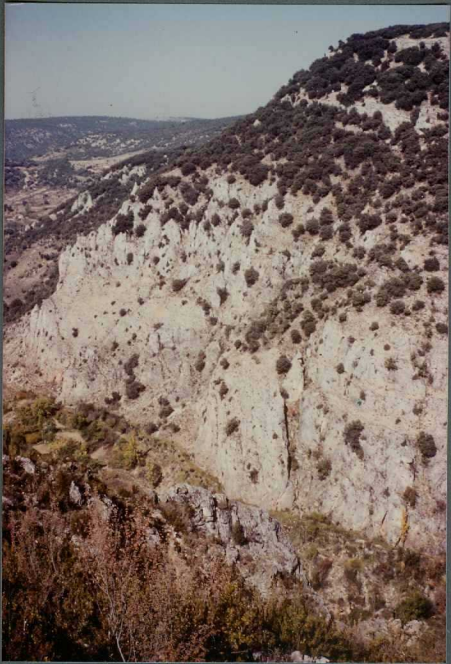
FOTO № 3 (PO. 9203).-  
Cuarcita armoricana



FOTO № 4 (PO. 9204).- Mineralizaciones de hierro en el contacto. Cuarcita armoricana - Muschelkalk



FOTO Nº 30 (PO. 230).-  
Terciario continental  
del Sinclinal de Vadi-  
llos.







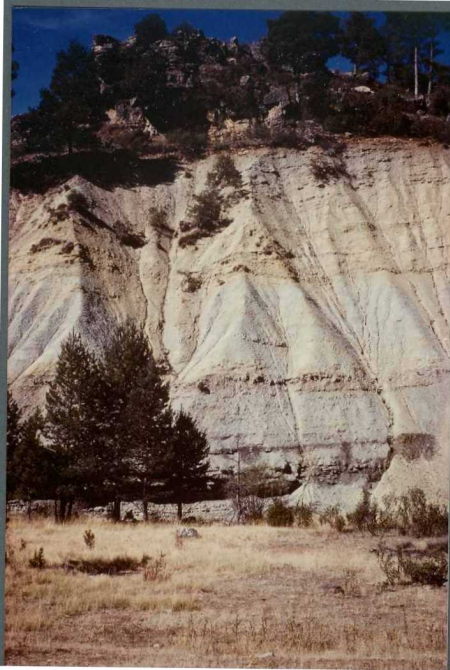


FOTO Nº 5 (PO.9205).-  
Margas y limolitas del  
Muschelkalk basá<sup>1</sup> detrí  
tico.



FOTO Nº 6 (PO.9206).-  
Contacto entre el Mus-  
chelkalk detrítico y el  
carbonatado





FOTO Nº 7 (PO.9207).- La Facies Keuper en sus tramos basales

FOTO Nº 8 (PO.9208).-  
Calizas tableadas de la  
Fm. Imón





FOTO Nº 9 (PO.9209).-  
Carniolas del Rethiense-  
Lias inferior