

Nº HOJA: 22 - 21

NOMBRE: AUÑON

PROVINCIA: GUADALAJARA

GRUPO DE TRABAJO: INYPSA

NOMBRE LOCAL: GARGANTA DE DURON

IDENTIFICACION DE MUESTRAS:

SERIE Nº: 01

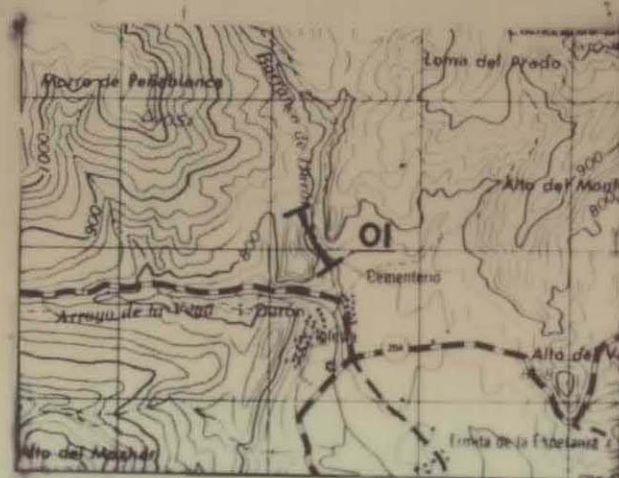
COORDENADAS X: 5.23.200 X: 5.23.350
 Y: 44.97.800 Y: 44.98.250
 Z: 780 Z: 810

FECHA: Mayo, 1991

CROQUIS

En el camino que sale de Durón, hacia el Norte,
 por el Barranco de Durón.

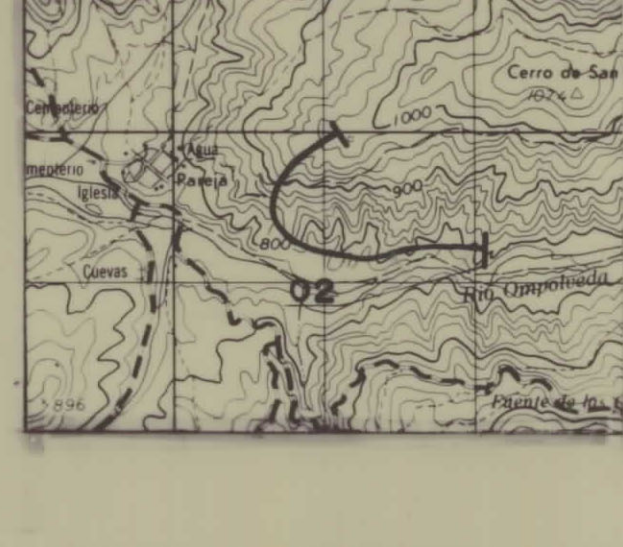
LOCALIZACION



MUESTRAS POTENCIA	REPRESENTACION GRAFICA (LITOLOGIA Y TEXTURA)	ESTRUCTURAS SEDIMENTARIAS		COMPONENTES ORGANICOS		SENTIDO DE LAS PALEOCORRIENTES	TRAMOS	DESCRIPCION Y OBSERVACIONES DE CAMPO	AMBIENTE SEDIMENTARIO Y FACIES	UNIDADES ESTRATIGRAFICAS				
		ESTRATIFICACION INTER- NAS	BIOTURBACION	SIMBOLOS	LITOESTRATIGRAFICAS					STRATIGRAFICAS	UNIDAD LITOL GRAF			
0104								Dolomías brechoides, dolomías granulares con moldes de yeso y margas dolomíticas.	SEBKA			SANT. - CAMP.	3	
0103								Dolomías masivas, con moldes de yeso, laminadas y con "wave ripples". Estratificación ondulada y costras ferruginosas a techo.	SEBKHA - INTERMAREAL			FM. BRECHAS DOLOMITICAS DE LA SIERRA DE UTIEL CONIACIENSE - SANTONIENSE	CRETACICO SUPERIOR	2
0102								Dolomías laminadas y con "wave ripples".						
0101								Dolomías brechoides canalizadas. Areniscas y conglomerados con laminación cruzada.	SUPRA-INTERMAREAL			FM. MARGAS DE ALARC. CONIACIENSE		1
0100								Calizas con ondulaciones en la base, dolomías laminadas y con moldes de yeso alternando con margas.						

Nº HOJA: 22-21 NOMBRE: AUÑÓN PROVINCIA: GUADALAJARA
 GRUPO DE TRABAJO: INYPSA NOMBRE LOCAL: PAREJA
 IDENTIFICACION DE MUESTRAS: SERIE N°: 02
 COORDENADAS X: 5.32.150 X: 5.31.150
 y: 44.89.200 y: 44.90.000
 Z: 800 Z: 980 FECHA: Mayo, 1991

CROQUIS



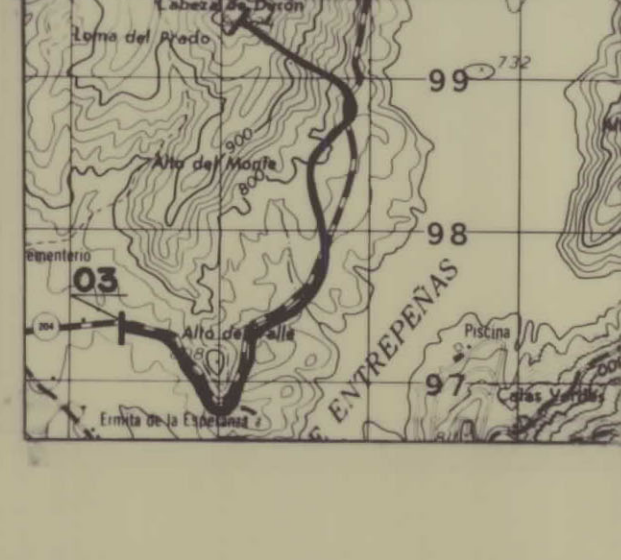
LOCALIZACION

En la margen derecha del río Opolveda subiendo posteriormente hacia el San Gil, cota 980.

MUESTRAS POTENCIA	REPRESENTACION GRAFICA (LITOLOGIA Y TEXTURA)	ESTRUCTURAS SEDIMENTARIAS	COMPONENTES ORGANICOS	SENTIDO DE LAS PALEODIRIENCIONES	TRAMOS	DESCRIPCION Y OBSERVACIONES DE CAMPO	ABSENTE (SEGUNDA Y TERCERA)				UNIDADES ESTRATIGRAFICAS						
							LAC. MARG. INTER.	FLUVIAL	SUBUN. INF.	LAG. MARG. SUPERIOR	LAG. MARG. SUPERIOR	SUBUN. INF.	FLUVIAL	LAG. MARG. SUPERIOR			
0204	[Lithological description]	[Structural symbols]	[Organic symbols]	[Paleodirection arrows]		Margas y calizas oncolíticas con estratificación "hummocky".											
850						Lutitas con yesos dispersos y niveles canalizados de areniscas.											
						Niveles de yesos.											
						Lutitas con yesos.											
						Niveles de yesos.											
800						Lutitas con yesos y niveles de areniscas con estratificación cruzada hummocky.											
						Yesoarenitas y margas.											
						Yesoarenitas.											
						Margas con yesos.											
						Conglomerados canalizados con estratificación cruzada.											
						Lutitas con yesos.											
						Areniscas y conglomerados canalizados con estratificación cruzada.											
750																	
						Areniscas y brechas canalizadas con estratificación cruzada planar y de surco.											
700																	
650																	
600																	
0203																	
550																	
500																	
450																	
400																	
350																	
300																	
250																	
200																	
150																	
100																	
50																	
0201																	
0																	

UNITAD PALEOGENA
 RHEMANIENSE - ARVERNIENSE
 PALEOGENO
 CAMPAÑIENSE - EOCENO
 CRETACICO SUPERIOR - PALEOGENO

CROQUIS



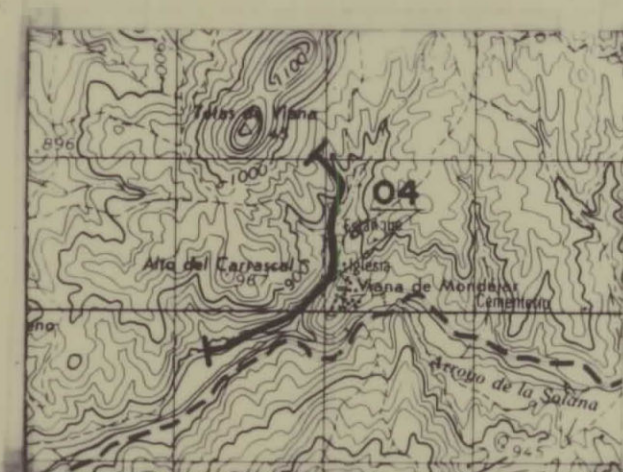
LOCALIZACION

En la carretera 204, desde el Km. 64 al 67, subiendo hasta el cerro Cabeza.

MUESTRAS POTENCIA	REPRESENTACION GRAFICA (LITOLOGIA Y TEXTURA)	ESTRUCTURAS SEDIMENTARIAS	COMPONENTES ORGANICOS	SENTIDO DE LA PALEODIRECCION	TIPO DE FAJAS	DESCRIPCION Y OBSERVACIONES DE CAMPO	UNIDAD NEOGENA		UNIDAD PALEOGENA		UNIDAD ARVERNIENSE		UNIDAD RHEMANIENSE		UNIDAD CRUPAL	
							FLUVIAL	LACUSTRE MARGINAL	FLUVIAL	LACUSTRE MARGINAL	FLUVIAL	LACUSTRE MARGINAL	FLUVIAL	LACUSTRE MARGINAL	FLUVIAL	LACUSTRE MARGINAL
0309	[Lithological column]	[Structural symbols]	[Organic symbols]	[Direction arrows]	[Fault symbols]	Calizas.	FLUVIAL	38 UNIDAD NEOGENA	FLUVIAL	18 UNIDAD PALEOGENA	FLUVIAL	18 UNIDAD ARVERNIENSE	FLUVIAL	18 UNIDAD RHEMANIENSE	FLUVIAL	18 UNIDAD CRUPAL
850	[Lithological column]	[Structural symbols]	[Organic symbols]	[Direction arrows]	[Fault symbols]	No visible.	FLUVIAL	38 UNIDAD NEOGENA	FLUVIAL	18 UNIDAD PALEOGENA	FLUVIAL	18 UNIDAD ARVERNIENSE	FLUVIAL	18 UNIDAD RHEMANIENSE	FLUVIAL	18 UNIDAD CRUPAL
800	[Lithological column]	[Structural symbols]	[Organic symbols]	[Direction arrows]	[Fault symbols]	Areniscas canalizadas.	FLUVIAL	38 UNIDAD NEOGENA	FLUVIAL	18 UNIDAD PALEOGENA	FLUVIAL	18 UNIDAD ARVERNIENSE	FLUVIAL	18 UNIDAD RHEMANIENSE	FLUVIAL	18 UNIDAD CRUPAL
0308	[Lithological column]	[Structural symbols]	[Organic symbols]	[Direction arrows]	[Fault symbols]	Calizas, margas y arcillas.	FLUVIAL	38 UNIDAD NEOGENA	FLUVIAL	18 UNIDAD PALEOGENA	FLUVIAL	18 UNIDAD ARVERNIENSE	FLUVIAL	18 UNIDAD RHEMANIENSE	FLUVIAL	18 UNIDAD CRUPAL
750	[Lithological column]	[Structural symbols]	[Organic symbols]	[Direction arrows]	[Fault symbols]	Areniscas canalizadas.	FLUVIAL	38 UNIDAD NEOGENA	FLUVIAL	18 UNIDAD PALEOGENA	FLUVIAL	18 UNIDAD ARVERNIENSE	FLUVIAL	18 UNIDAD RHEMANIENSE	FLUVIAL	18 UNIDAD CRUPAL
700	[Lithological column]	[Structural symbols]	[Organic symbols]	[Direction arrows]	[Fault symbols]	Poco visible. Lutitas y areniscas.	FLUVIAL	38 UNIDAD NEOGENA	FLUVIAL	18 UNIDAD PALEOGENA	FLUVIAL	18 UNIDAD ARVERNIENSE	FLUVIAL	18 UNIDAD RHEMANIENSE	FLUVIAL	18 UNIDAD CRUPAL
0307	[Lithological column]	[Structural symbols]	[Organic symbols]	[Direction arrows]	[Fault symbols]	Calizas.	FLUVIAL	38 UNIDAD NEOGENA	FLUVIAL	18 UNIDAD PALEOGENA	FLUVIAL	18 UNIDAD ARVERNIENSE	FLUVIAL	18 UNIDAD RHEMANIENSE	FLUVIAL	18 UNIDAD CRUPAL
650	[Lithological column]	[Structural symbols]	[Organic symbols]	[Direction arrows]	[Fault symbols]	No visible.	FLUVIAL	38 UNIDAD NEOGENA	FLUVIAL	18 UNIDAD PALEOGENA	FLUVIAL	18 UNIDAD ARVERNIENSE	FLUVIAL	18 UNIDAD RHEMANIENSE	FLUVIAL	18 UNIDAD CRUPAL
600	[Lithological column]	[Structural symbols]	[Organic symbols]	[Direction arrows]	[Fault symbols]	Lutitas con niveles de areniscas canalizadas.	FLUVIAL	38 UNIDAD NEOGENA	FLUVIAL	18 UNIDAD PALEOGENA	FLUVIAL	18 UNIDAD ARVERNIENSE	FLUVIAL	18 UNIDAD RHEMANIENSE	FLUVIAL	18 UNIDAD CRUPAL
550	[Lithological column]	[Structural symbols]	[Organic symbols]	[Direction arrows]	[Fault symbols]	Conglomerados y areniscas canalizadas.	FLUVIAL	38 UNIDAD NEOGENA	FLUVIAL	18 UNIDAD PALEOGENA	FLUVIAL	18 UNIDAD ARVERNIENSE	FLUVIAL	18 UNIDAD RHEMANIENSE	FLUVIAL	18 UNIDAD CRUPAL
500	[Lithological column]	[Structural symbols]	[Organic symbols]	[Direction arrows]	[Fault symbols]	No visible.	FLUVIAL	38 UNIDAD NEOGENA	FLUVIAL	18 UNIDAD PALEOGENA	FLUVIAL	18 UNIDAD ARVERNIENSE	FLUVIAL	18 UNIDAD RHEMANIENSE	FLUVIAL	18 UNIDAD CRUPAL
0306	[Lithological column]	[Structural symbols]	[Organic symbols]	[Direction arrows]	[Fault symbols]	Lutitas con niveles de margas.	FLUVIAL	38 UNIDAD NEOGENA	FLUVIAL	18 UNIDAD PALEOGENA	FLUVIAL	18 UNIDAD ARVERNIENSE	FLUVIAL	18 UNIDAD RHEMANIENSE	FLUVIAL	18 UNIDAD CRUPAL
450	[Lithological column]	[Structural symbols]	[Organic symbols]	[Direction arrows]	[Fault symbols]	Areniscas con yesos.	FLUVIAL	38 UNIDAD NEOGENA	FLUVIAL	18 UNIDAD PALEOGENA	FLUVIAL	18 UNIDAD ARVERNIENSE	FLUVIAL	18 UNIDAD RHEMANIENSE	FLUVIAL	18 UNIDAD CRUPAL
400	[Lithological column]	[Structural symbols]	[Organic symbols]	[Direction arrows]	[Fault symbols]	Margas y yesos.	FLUVIAL	38 UNIDAD NEOGENA	FLUVIAL	18 UNIDAD PALEOGENA	FLUVIAL	18 UNIDAD ARVERNIENSE	FLUVIAL	18 UNIDAD RHEMANIENSE	FLUVIAL	18 UNIDAD CRUPAL
350	[Lithological column]	[Structural symbols]	[Organic symbols]	[Direction arrows]	[Fault symbols]	No visible.	FLUVIAL	38 UNIDAD NEOGENA	FLUVIAL	18 UNIDAD PALEOGENA	FLUVIAL	18 UNIDAD ARVERNIENSE	FLUVIAL	18 UNIDAD RHEMANIENSE	FLUVIAL	18 UNIDAD CRUPAL
300	[Lithological column]	[Structural symbols]	[Organic symbols]	[Direction arrows]	[Fault symbols]	Lutitas.	FLUVIAL	38 UNIDAD NEOGENA	FLUVIAL	18 UNIDAD PALEOGENA	FLUVIAL	18 UNIDAD ARVERNIENSE	FLUVIAL	18 UNIDAD RHEMANIENSE	FLUVIAL	18 UNIDAD CRUPAL
0304	[Lithological column]	[Structural symbols]	[Organic symbols]	[Direction arrows]	[Fault symbols]	Areniscas canalizadas.	FLUVIAL	38 UNIDAD NEOGENA	FLUVIAL	18 UNIDAD PALEOGENA	FLUVIAL	18 UNIDAD ARVERNIENSE	FLUVIAL	18 UNIDAD RHEMANIENSE	FLUVIAL	18 UNIDAD CRUPAL
250	[Lithological column]	[Structural symbols]	[Organic symbols]	[Direction arrows]	[Fault symbols]	No visible.	FLUVIAL	38 UNIDAD NEOGENA	FLUVIAL	18 UNIDAD PALEOGENA	FLUVIAL	18 UNIDAD ARVERNIENSE	FLUVIAL	18 UNIDAD RHEMANIENSE	FLUVIAL	18 UNIDAD CRUPAL
200	[Lithological column]	[Structural symbols]	[Organic symbols]	[Direction arrows]	[Fault symbols]	Lutitas con niveles de areniscas canalizadas.	FLUVIAL	38 UNIDAD NEOGENA	FLUVIAL	18 UNIDAD PALEOGENA	FLUVIAL	18 UNIDAD ARVERNIENSE	FLUVIAL	18 UNIDAD RHEMANIENSE	FLUVIAL	18 UNIDAD CRUPAL
0303	[Lithological column]	[Structural symbols]	[Organic symbols]	[Direction arrows]	[Fault symbols]	Conglomerados y areniscas canalizadas.	FLUVIAL	38 UNIDAD NEOGENA	FLUVIAL	18 UNIDAD PALEOGENA	FLUVIAL	18 UNIDAD ARVERNIENSE	FLUVIAL	18 UNIDAD RHEMANIENSE	FLUVIAL	18 UNIDAD CRUPAL
150	[Lithological column]	[Structural symbols]	[Organic symbols]	[Direction arrows]	[Fault symbols]	No visible.	FLUVIAL	38 UNIDAD NEOGENA	FLUVIAL	18 UNIDAD PALEOGENA	FLUVIAL	18 UNIDAD ARVERNIENSE	FLUVIAL	18 UNIDAD RHEMANIENSE	FLUVIAL	18 UNIDAD CRUPAL
100	[Lithological column]	[Structural symbols]	[Organic symbols]	[Direction arrows]	[Fault symbols]	Lutitas con niveles de margas.	FLUVIAL	38 UNIDAD NEOGENA	FLUVIAL	18 UNIDAD PALEOGENA	FLUVIAL	18 UNIDAD ARVERNIENSE	FLUVIAL	18 UNIDAD RHEMANIENSE	FLUVIAL	18 UNIDAD CRUPAL
50	[Lithological column]	[Structural symbols]	[Organic symbols]	[Direction arrows]	[Fault symbols]	Areniscas con yesos.	FLUVIAL	38 UNIDAD NEOGENA	FLUVIAL	18 UNIDAD PALEOGENA	FLUVIAL	18 UNIDAD ARVERNIENSE	FLUVIAL	18 UNIDAD RHEMANIENSE	FLUVIAL	18 UNIDAD CRUPAL
0	[Lithological column]	[Structural symbols]	[Organic symbols]	[Direction arrows]	[Fault symbols]	Margas y yesos.	FLUVIAL	38 UNIDAD NEOGENA	FLUVIAL	18 UNIDAD PALEOGENA	FLUVIAL	18 UNIDAD ARVERNIENSE	FLUVIAL	18 UNIDAD RHEMANIENSE	FLUVIAL	18 UNIDAD CRUPAL

CROQUIS

LOCALIZACION



En la carretera de Viana, desde el Km. 12, a las tetras de Viana.

MUESTRAS POTENCIA	REPRESENTACION GRAFICA (LITOLOGIA Y TEXTURA)	ESTRUCTURAS SEDIMENTARIAS		COMPONENTES ORGANICOS		SENTIDO DE LAS PALEOCORRIENTES	DESCRIPCION Y OBSERVACIONES DE CAMPO	AMBIENTE SEDIMENTARIO Y FACIES	UNIDADES ESTRATIGRAFICAS				UNIDAD CARTOGRAFICA	
		ESTRATIFICACION	INTERNAS	BIOTURBACION	SIMBOLOS				MIEMBRO	LITOESTRATIGRAFICA	CRONOESTRATIGRAFICA	PISO		SUBSISTEMA
350		~	☆	~	○		Lutitas rojizas, margas arcillosas verdes y margas calcáreas - calizas micríticas, nodulosas, intraclásticas, limosas y oncolíticas.	LACUSTRE MARGINAL - FLUVIOLACUSTRE	SUBUNIDAD INFERIOR	39	UNIDAD NEOGENA	ORLEANIENSE - ASTARACIENSE	NEOGENO	19
0406		~	☆	~	○		Lutitas rojizas, areniscas y conglomerados.	FLUVIAL	2ª UNIDAD NEOGENA	2ª UNIDAD NEOGENA	AGENIENSE - ORLEANIENSE	NEOGENO	18	
300		~	☆	~	○	215°	Brechas poligénicas y oncolíticas.	ABANICOS ALUVIALES (ORLA PROX. Y MED.)	SUBUNIDAD ALUVIAL	1ª U. NEOGENA	AGENIENSE	NEOGENO	15	
250		~	☆	~	○	245° 225° 275° 240°	Lutitas rojizas, margas, conglomerados oncolíticos y areniscas.	FLUVIAL - FLUVIOLACUSTRE	UNIDAD PALEOGENO - NEOGENA	ARVERNIENSE - AGENIENSE INFERIOR	PALEOGENO - NEOGENO	NEOGENO	12	
0405		~	☆	~	○	275°	Calizas nodulosas y arenosas. Areniscas, conglomerados oncolíticos. Lutitas rojizas y margas.	LACUSTRE MARGINAL - PALUSTRE - FLUVIOLACUSTRE	UNIDAD PALEOGENO - NEOGENA	ARVERNIENSE - AGENIENSE INFERIOR	PALEOGENO - NEOGENO	NEOGENO	9	
0404		~	☆	~	○	130°	Calizas micríticas con superficies de progradación. Krastificación a techo.	PLATAFORMA LACUSTRE CARBONAT.	UNIDAD PALEOGENO - NEOGENA	ARVERNIENSE - AGENIENSE INFERIOR	PALEOGENO - NEOGENO	NEOGENO	8	
200		~	☆	~	○		Semicubierto, margas.	LACUSTRE MARGINAL - PALUSTRE - FLUVIOLACUSTRE	UNIDAD PALEOGENO - NEOGENA	ARVERNIENSE - AGENIENSE INFERIOR	PALEOGENO - NEOGENO	NEOGENO	9	
0403		~	☆	~	○		Lutitas rojizas con caliches.	FLUVIAL	UNIDAD PALEOGENO - NEOGENA	ARVERNIENSE - AGENIENSE INFERIOR	PALEOGENO - NEOGENO	NEOGENO	8	
150		~	☆	~	○		Cubierto.	FLUVIAL	UNIDAD PALEOGENO - NEOGENA	ARVERNIENSE - AGENIENSE INFERIOR	PALEOGENO - NEOGENO	NEOGENO	9	
		~	☆	~	○		Calizas nodulosas e intraclásticas. Tramo intermedio cubierto.	LACUSTRE PROXIMAL	UNIDAD PALEOGENO - NEOGENA	ARVERNIENSE - AGENIENSE INFERIOR	PALEOGENO - NEOGENO	NEOGENO	7	
		~	☆	~	○		Semicubierto, areniscas y lutitas.	¿FLUVIOLACUS?	UNIDAD PALEOGENO - NEOGENA	ARVERNIENSE - AGENIENSE INFERIOR	PALEOGENO - NEOGENO	NEOGENO	5	
100		~	☆	~	○		Calizas intraclásticas.	LACUSTRE PROXIMAL - PALUSTRE	UNIDAD PALEOGENO - NEOGENA	ARVERNIENSE - AGENIENSE INFERIOR	PALEOGENO - NEOGENO	NEOGENO	7	
		~	☆	~	○		Lutitas rojizas, caliches, areniscas.	LACUSTRE PROXIMAL - PALUSTRE	UNIDAD PALEOGENO - NEOGENA	ARVERNIENSE - AGENIENSE INFERIOR	PALEOGENO - NEOGENO	NEOGENO	7	
0402		~	☆	~	○		Calizas micríticas, intraclásticas y nodulosas.	LACUSTRE PROXIMAL - PALUSTRE	UNIDAD PALEOGENO - NEOGENA	ARVERNIENSE - AGENIENSE INFERIOR	PALEOGENO - NEOGENO	NEOGENO	7	
		~	☆	~	○	140° 350°	Conglomerados oncolíticos, areniscas y lutitas rojizas.	FLUVIAL MEANDRIFORME CON INFLUENCIAS FLUVIOLACUSTRES	UNIDAD PALEOGENO - NEOGENA	ARVERNIENSE - AGENIENSE INFERIOR	PALEOGENO - NEOGENO	NEOGENO	5	
50		~	☆	~	○		calizas micríticas con superficies de progradación.	FLUVIAL A LACUSTRE	UNIDAD PALEOGENO - NEOGENA	ARVERNIENSE - AGENIENSE INFERIOR	PALEOGENO - NEOGENO	NEOGENO	6	
0401		~	☆	~	○		Lutitas rojizas caliches, areniscas de grano fino (derbordamientos) t un canal de areniscas.	FLUVIAL A LACUSTRE	UNIDAD PALEOGENO - NEOGENA	ARVERNIENSE - AGENIENSE INFERIOR	PALEOGENO - NEOGENO	NEOGENO	5	
		~	☆	~	○		Arenas yesíferas.	FLUVIAL A LACUSTRE	UNIDAD PALEOGENO - NEOGENA	ARVERNIENSE - AGENIENSE INFERIOR	PALEOGENO - NEOGENO	NEOGENO	4	

Nº HOJA: 22 - 21

NOMBRE: AUÑON

PROVINCIA:

GUADALAJARA

GRUPO DE TRABAJO: INYPSA

NOMBRE LOCAL:

CASAS DE LA SOLANA

IDENTIFICACION DE MUESTRAS:

SERIE Nº:

05

COORDENADAS

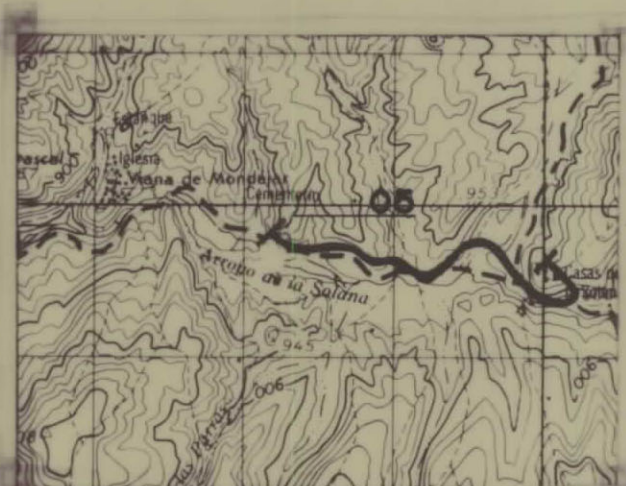
X: 5.38.150
Y: 44.99.650
Z: 860

X: 5.40.000
Y: 44.99.750
Z: 920

FECHA: Mayo, 1991

CROQUIS

LOCALIZACION

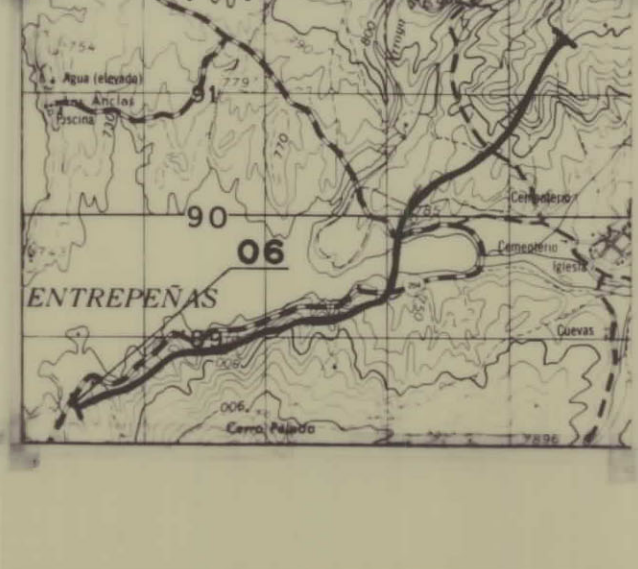


En la carretera de Viana de Mondejar a Casas de la Solana, desde el Km. 14,500 hasta Casas de la Solana.

MUESTRAS POTENCIA	REPRESENTACION GRAFICA (LITOLOGIA Y TEXTURA)	ESTRUCTURAS SEDIMENTARIAS		COMPONENTES ORGANICOS		SENTIDO DE LAS PALEOCORRIENTES	DESCRIPCION Y OBSERVACIONES DE CAMPO	AMBIENTE SEDIMENTARIO Y FACIES	UNIDADES ESTRATIGRAFICAS		UNIDAD GEOGRAFICA
		ESTRATIFICACION	INTERNAS	BIOTURBACION	SIMBOLOS				MIEMBRO	ETAPA	
0508	CUBIERTO ARCILLA LIMO CALIZA MARGA ARENAS CONG. DC.						Calizas micríticas y oncolíticas.	FLUVIAL A LACUSTRE PROXIMAL ENERGETICO	4ª UNIDAD NEOGENA (U. DEL PARAMO) VALLESIENSE - TUROLIENSE	27	
0507						Calizas, margas y lutitas rojas.					
0506						Cubierto. Areniscas y lutitas. Conglomerados y areniscas.	26				
300							Cubierto. Lutitas rojas y margas a calizas micríticas.	FLUVIAL A LACUSTRE - PALUSTRE		23	
250						Margas a calizas micríticas y nodulosas. Lutitas rojas, areniscas y conglomerados.	21				
250							Cubierto. Algo cubierto. Calizas micríticas, nodulosas u oncolíticas y margas. Lutitas rojas, areniscas y conglomerados.	FLUVIAL A LACUSTRE MARGINAL	SUPERIOR	23	
200						Calizas intraclásticas y nodulosas. Lutitas rojas, areniscas y conglomerados.	21				
0505							Calizas nodulosas. Lutitas rojas, limos, caliches y un canal conglomerático arenoso.	FLUV. A PALUS.	SUBUNIDAD NEOGENA ASTARCIENSE - VALLESIENSE	23	
0504						Calizas nodulosas. Lutitas rojas, margas, pelitas carbonosas, calizas oncolíticas, areniscas y conglomerados oncolíticos.	FLUVIAL A PALUSTRE	22			
0504							Lutitas rojas y niveles de arena fina. Calizas micríticas, nodulosas o intraclásticas. Margas y lutitas. Cubierto. Margas a lutitas rojas.	LACUSTRE MARGINAL-FLUVIOLACUSTRE	3ª UNIDAD NEOGENA ASTARCIENSE - VALLESIENSE	21	
0504						Calizas nodulosas, micríticas y analíticas. Semicubierto, margas.	FLUVIAL A LACUSTRE-PAL.	23			
0503							Calizas micríticas. Canal conglomerático arenoso, lutitas rojas y margas.	LACUSTRE - PALUSTRE	SUBUNIDAD INFERIOR ORLEANIENSE - ASTARCIENSE	19	
0502						Semicubierto. Calizas micríticas, nodulosas, oncolitos, margas y lutitas rojas.	18				
0501							Cubierto. Lutitas rojizas, conglomerados cuarcíticos y oncolitos, arenisca y margas con oncoides. Lutitas rojizas, limos ocre y depósitos arenosos de desdoblamiento. Conglomerados cuarcíticos y arenas. Limos ocre, lutitas rojizas y niveles de arena fina (depósitos de desbordamiento).	FLUVIAL	U. PALEOGENA - NEOGENA ARVERNIENSE - AGENIENSE PALEOGENO - NEOGENO	9	
0501							8				

CROQUIS

LOCALIZACION



Desde la Urbanización Peñalagos, Km. 47, hasta el Km. 50,5, subiendo posteriormente hacia la Atalayuela.

MUESTRAS POTENCIA	REPRESENTACION GRAFICA (LITOLOGIA Y TEXTURA)	ESTRATIFICACION INTERINAS	COMPONENTES ORGANICOS	SENTIDO DE LA PALEODIRECCION	TRAMOS	DESCRIPCION Y OBSERVACIONES DE CAMPO	AMBIENTE SEDIMENTARIO Y FACIES	UNIDADES ESTRATIGRAFICAS				
								NOMBRE	POSICION	ALCANTARILLA	ANCHO	
0608	[Lithological column with patterns for clay, sand, and silt]	[Stratigraphic symbols]	[Organic components symbols]	[Paleodirection arrows]		Margas, calizas, pelitas carbonosas y arenas yesíferas.	FLUVIALAC. PROXIMAL	SUB. INF.	3600	NEOGENA	ORLEANENSE	19
						Yesos masivos con núdulos de sílex.	LAC. SAL.					18
						Lutitas rojizas, margas yesíferas, yesoarenitas y yesos.	LAC. SAL. PROXIMAL					17
						Margas yesíferas y yesos.	LAC. SAL. PROXIMAL					16
						Lutitas rojizas, margas verdes con cristales de yeso. Oncoides.	LAC. SAL. PROXIMAL					17
						Yesos masivos, margosos y nodulosos. Margas yesíferas. Núdulos de sílex.	LAC. SALINO					17
						Lutitas rojizas y margas arcillosas con cristales de yeso. Arenas yesíferas y yesoarenitas.	FLUVIALAC. LAC. SALINO MARGINAL					16
						Lutitas rojizas, margas verdes, caliches y areniscas (canales y "overbanks").	FLUVIAL MEANDRIFORME					15
						Lutitas rojas y margas arcillosas verdes con cristales de yeso. Areniscas yesíferas.	LAC. SALINO MARGINAL					16
						Canales de arenas yesíferas y conglomerados oncolíticos. Lutitas rojizas y margas verdes.	FLUVIAL					16
						Lutitas rojizas, areniscas algo yesíferas y margas arcillosas - verdes.	FLUVIAL					14
						Areniscas grises algo yesíferas, conglomerados con cantos blandos y oncooides, lutitas rojizas.	FLUVIAL MEANDRIFORME					15
						Lutitas rojas y margas arcillosas verdes con cristales de yeso. Niveles masivos y nodulares de yeso. Areniscas yesíferas y conglomerados con cantos blandos y de yesos.	LAC. SALINO MARGINAL					13
						Lutitas rojas, areniscas rojizas, caliches, conglomerados y niveles desorganizados.	LAC. SALINO MARGINAL					12
						Cubierto.	FLUVIAL					10
						Canales de arenisca con cantos blandos y lutitas rojas con depósitos de "overbank".	FLUVIAL					11
						Lutitas rojas y arenas rojizas con cantos.	FLUVIAL					12
						Semicubierto. Lutitas rojas y arenas rojizas con cantos.	FLUVIAL					12
						Limos, areniscas ("overbank") y calizas arenosas nodulosas.	FLUVIAL MEANDRIFORME CON ENCHAMIENTO					9
						Areniscas.	FLUVIAL MEANDRIFORME CON ENCHAMIENTO					8
						Lutitas rojizas, limos, caliches, areniscas y calizas arenosas nodulosas.	FLUVIAL MEANDRIFORME CON ENCHAMIENTO					9
						Areniscas de grano medio.	FLUVIAL MEANDRIFORME CON ENCHAMIENTO					8

28 UNIDAD NEOGENA
AGENCIENSE - ORLEANENSE

19 UNIDAD NEOGENA
AGENCIENSE
NEOGENO

U. PALEOGENO - NEOGENA
ARVERNIENSE - AGENIENSE
PALEOGENO - NEOGENO

Nº HOJA: 22 - 21

NOMBRE: AUÑON

PROVINCIA: GUADALAJARA

GRUPO DE TRABAJO: INYPSA

NOMBRE LOCAL: AUÑON

IDENTIFICACION DE MUESTRAS:

SERIE Nº: 07

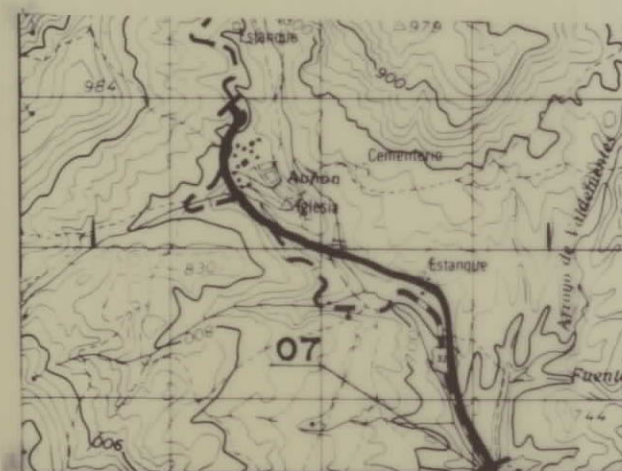
COORDENADAS X: 5.17.450 X: 5.19.100
 Y: 44.83.500 Y: 44.86.000
 Z: 700 Z: 700

FECHA: Mayo, 1991

CROQUIS

En la carretera 620, desde el Km. 87,50, paralelo a la carretera hasta el Km. 92.

LOCALIZACION



MUESTRAS POTENCIA	REPRESENTACION GRAFICA (LITOLOGIA Y TEXTURA)	ESTRUCTURAS SEDIMENTARIAS		COMPONENTES ORGANICOS		SENTIDO DE LAS PALEOCORRIENTES	DESCRIPCION Y OBSERVACIONES DE CAMPO	AMBIENTE SEDIMENTARIO Y FACIES	UNIDADES ESTRATIGRAFICAS				UNIDAD CARTOGRAFICA
		ESTRATIFICACION	INTERINAS	BIOTURBACION	SIMBOLOS				MEMBRANAS	FUNDAMENTOS	CRONOESTRATIGRAFICAS	ESCALA 1:50,000	
	<p>CALIZA MWP GR MFFMGMG 24680 ARENA CONG 00cm</p> <p>CUBIERTO ARCILLA LIMO</p>					<p>220° 350° 120° 125° 140° 130°</p> <p>150° 75° 95° 125° 110°</p> <p>120°</p> <p>200° 150° 175°</p> <p>130° 350° 155°</p> <p>140° 200° 5°</p>	<p>Arenas. Lutitas y margas a techo.</p> <p>Lutitas rojas, limos, margas y niveles centimétricos de arenas.</p> <p>Arenas yesíferas y lutitas rojas.</p> <p>Lutitas rojas, arenas, margas y yesos.</p> <p>Limos y arenas.</p> <p>Lutitas rojas, arenas y yesos.</p> <p>Margas y yesos.</p> <p>Lutitas rojas y arenas con laminaciones cruzadas.</p> <p>Margas y yesos.</p> <p>Lutitas rojas y areniscas con laminaciones cruzadas.</p>	<p>FLUVIAL MEANDRIFORME</p> <p>FLUVIAL POCO ENCAJADO A LACUSTRE SALINO</p> <p>LACUSTRE MARGINAL SALINO</p> <p>FLUVIAL MEANDRIFORME CON ENCHARCAMIENTOS SALINOS</p>	<p>2 UNIDAD NEOGENA</p> <p>AGENIENSE SUP. — ORLEANIENSE</p> <p>SUBUNIDAD FLUVIAL</p> <p>UNIDAD NEOGENA</p> <p>AGENIENSE</p>	<p>14</p> <p>15</p> <p>14</p> <p>15</p> <p>14</p> <p>15</p> <p>10</p> <p>11</p> <p>10</p> <p>11</p>			

Nº HOJA: 22 - 21

NOMBRE: AUÑON

PROVINCIA: GUADALAJARA

GRUPO DE TRABAJO:

NOMBRE LOCAL: BUDIA

IDENTIFICACION DE MUESTRAS:

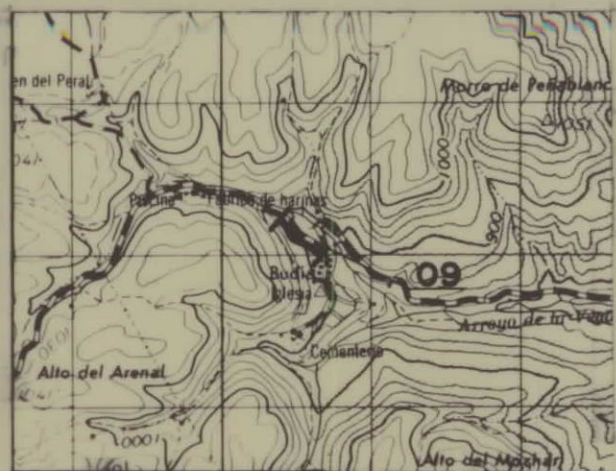
SERIE Nº: 09

COORDENADAS
 x: 5.20.600 x: 5.20.400
 y: 44.98.000 y: 44.98.250
 z: 900 z: 920

FECHA: Mayo, 1991

CROQUIS

LOCALIZACION



En la carretera de Durán a Budia, desde el cruce de Budia hasta el Km. 4.

MUESTRAS POTENCIA	REPRESENTACION GRAFICA (LITOLOGIA Y TEXTURA)	ESTRUCTURAS SEDIMENTARIAS		COMPONENTES ORGANICOS		SENTIDO DE LAS PALEOCORRIENTES	TRAMOS	DESCRIPCION Y OBSERVACIONES DE CAMPO	AMBIENTE SEDIMENTARIO Y FACIES	UNIDADES ESTRATIGRAFICAS				UNIDAD CARTOGRAFICA
		ESTRATIFICACION	INTERINAS	BIOTURBACION	SIMBOLOS					LITOESTRATIGRAFICAS	CRONOESTRATIGRAFICAS		ESCALA 1:50.000	
											MIEMBRO	FORMA CRONOSIMILAR		
0-15								<p>Tobas calcáreas en niveles de potencia decimétrica y centimétrica superados por láminas margosas. Las tobas presentan abundantes moldes de hojas y otros restos vegetales, así como huellas de raíces. Las láminas margosas suelen contener restos carbonosos y abundantes gasterópodos.</p> <p>Son frecuentes las superficies de oxidación y es ocasional el desarrollo de láminas de arcillas rojas. En la parte baja y a techo del corte se observan niveles de brechas calcáreas con base erosiva e irregular y transporte de tipo "debris flow".</p>	<p>PALUSTRE CON ENTRADAS ALUVIALES</p>	<p>PLEISTOCENO SUPERIOR - HOLOCENO</p> <p>CUATERNARIO</p>				

Nº HOJA: 22 - 21

NOMBRE: AUÑON

PROVINCIA: GUADALAJARA

GRUPO DE TRABAJO: INYPSA

NOMBRE LOCAL: DURON

IDENTIFICACION DE MUESTRAS:

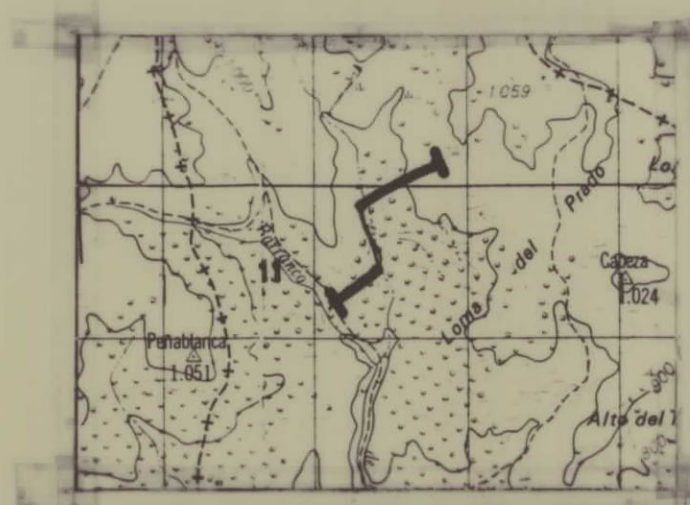
SERIE Nº: 11

COORDENADAS X: 681.150 X: 681.800
 Y: 671.500 Y: 672.450
 Z: 820 Z: 950

FECHA: 12 Noviembre 1990

CROQUIS

LOCALIZACION



Al N. de Durón, por el margen derecho del barranco de Durón.

RELIEVE	MUESTRAS ESTACIONES	REPRESENTACION GRAFICA (TEXTURAS ESTRUCTURAS FOSILES)			PETROGRAFIA ARENAS	ANALISIS CUANTITATIVOS	DESCRIPCION Y OBSERVACIONES DE CAMPO PALEONTOLOGIA	AMBIENTE SEDIMENTARIO	UNIDADES ESTRATIGRAFICAS						
		CUBIERTO	ARENA	GRAVA					CUBIERTO	ARENA	GRAVA	MEMBRAS LITOESTRATIGRAFICAS	CRONOESTRATIGRAFICAS	MEMBRAS LITOESTRATIGRAFICAS	CRONOESTRATIGRAFICAS
	200														
	106T2						6								
	190														
	106T1														
	180														
	170														
	105T3														
	160														
	150														
	140														
	105T2														
	130														
	120														
	110T1														
	110														
	100						4								
	90														
	103T2														
	80														
	70														
	60														
	50														
	103T1														
	40														
	30						2								
	102T1														
	20														
	10						1								
	0														

Alternancia de limos rojos y barras de conglomerados de composición calcárea y meta-cuasática.

Tramo fundamentalmente conglomerático con desarrollo de canales - amalgamados. Acompañado a estos conglomerados aparecen areniscas con tamaño de grano grueso, en las que son frecuentes las estructuras de deformación - hidróplástica, aparecen también canales de fluidificación.

En la parte superior del tramo se encuentran niveles de limos de color rojo.

Tramo muy cubierto, en el que aflora un potente cuerpo de areniscas con cantos blandos y bioturbación en el techo.

Tramo constituido eminentemente por niveles de areniscas de grano grueso, con intercalaciones conglomeráticas.

Muchos niveles presentan estructuras de deformación hidróplástica.

La composición de los niveles conglomeráticos es calcárea y meta-cuasática.

Tramo limolítico con intercalaciones de cuerpos poco canalizados rellenos de areniscas con algunos cantos dispersos.

El tramo termina con un nivel muy cubierto en el que afloran niveles carbonáticos.

Tramo fundamentalmente fríctico, de grano medio y abundantes estructuras de deformación hidróplástica. Se intercalan niveles de limos rojizos.

El tramo comienza con un nivel arenoso muy cubierto.

SISTEMA COLECTOR

SUBUNIDAD I

UNIDAD DETRITICA SUPERIOR

SUEVIENSE - ARVERNIENSE - AGENIENSE ?

OLIGOCENO INF - SUP.

Nº HOJA: 22 - 21

NOMBRE: AÑÓN

PROVINCIA: GUADALAJARA

GUADALAJARA

GRUPO DE TRABAJO: INYPSA

NOMBRE LOCAL: CUEVA DEL GATO

CUEVA DEL GATO

IDENTIFICACION DE MUESTRAS:

SERIE Nº: 12

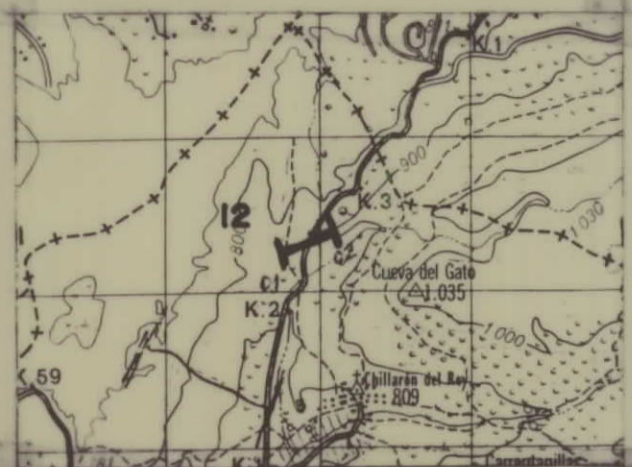
12

COORDENADAS X: 683.675 X: 684.050
 Y: 667.750 Y: 667.900
 Z: 830 Z: 900

FECHA: 1 Octubre 1990

CROQUIS

LOCALIZACION



Al W del Cerro de la Cueva del Gato, a la altura del Km. 2,5 de la carretera de Chillarón del Rey a Montiel.

RELIEVE	MUESTRAS POTENCIA	REPRESENTACION GRAFICA (TEXTURAS ESTRUCTURAS FOSILES)				PETROGRAFIA ARENAS			ANALISIS CUANTITATIVOS			DESCRIPCION Y OBSERVACIONES DE CAMPO PALEONTOLOGIA	UNIDADES ESTRATIGRAFICAS									
		DETALLE				FR ROCAS	CEMENTO		FRAMOS	LAG	LITOSTRATIGRAFICAS		CRONOSTRATIGRAFICAS									
		CUBIERTO	ARCILLA	ARENA	GRAVA						MEMBR.		FORMA CONFORMACION	PERI.	TEMAS	ESCALA	UNIDAD	ESCALA	UNIDAD			
														3								
														2								

Tramo muy similar al anterior, pero con mayor cantidad de niveles detríticos.

En la zona superior del tramo aparece una discordancia sobre un nivel de areniscas con yeso pulverulento y cantos dispersos.

El tramo finaliza con un nivel de yeso compacto

Tramo fundamentalmente limolítico de color rojo con pequeñas intercalaciones de niveles de areniscas de grano medio y de yeso pulverulento. En la zona inicial del tramo se desarrolla un encostamiento calcáreo.

Frecuentemente en los niveles limolíticos aparecen cristales lentculares de yeso.

ABANICOS ALUVIALES ORLA DE LAGO SALINO

UNIDAD DETRITICA SUPERIOR

MIOCENO INFERIOR