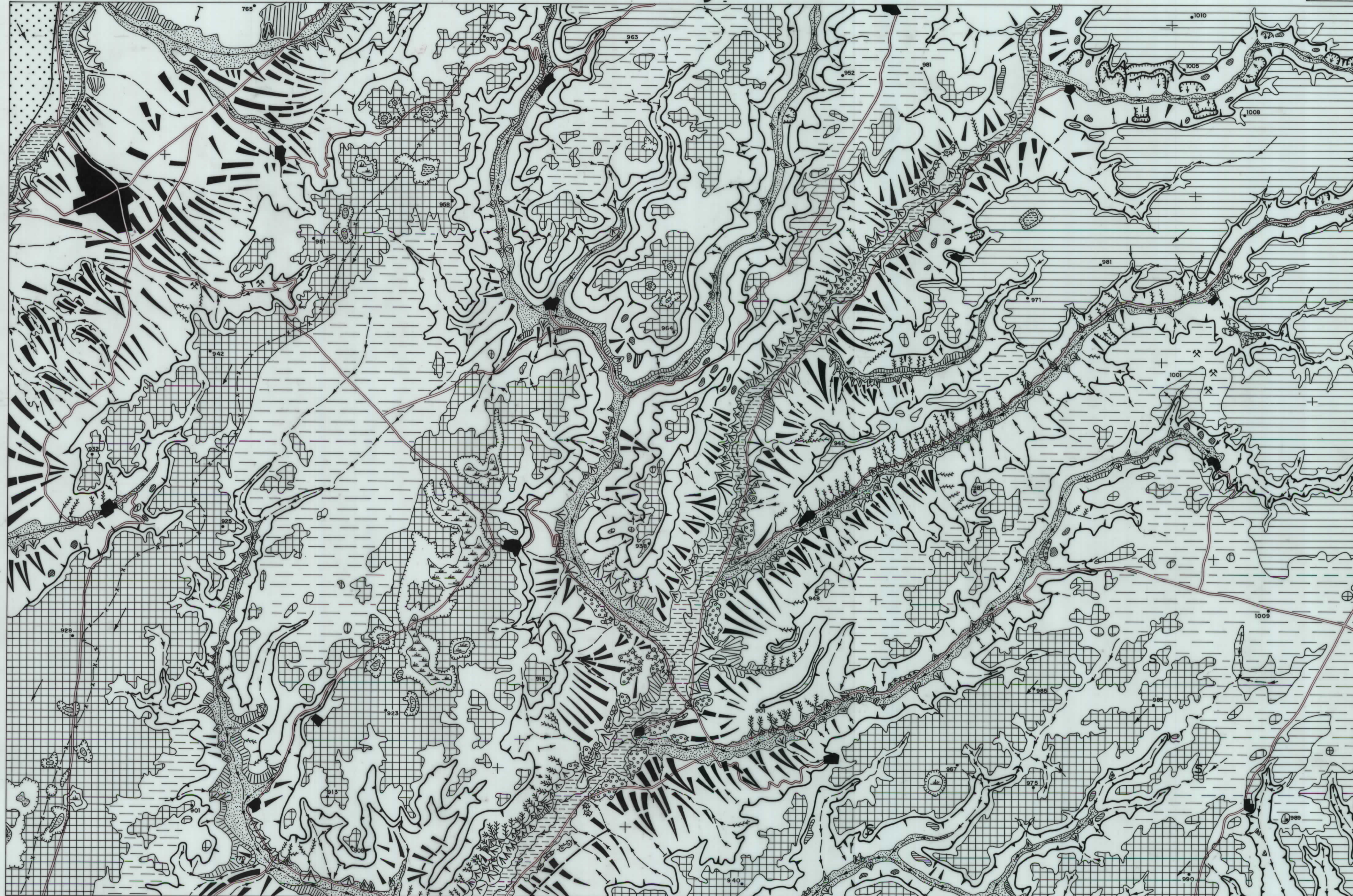


GUADALAJARA

536
21-21

MAPA GEOMORFOLOGICO



LEYENDA

TOPOGRAFIA E HIDROGRAFIA

- 985 Altitud en metros
- Canales con flujo permanente, semipermanente, temporal o esporádico
- Divisoria de agua. Henares, Tajuña

FORMAS FLUVIALES

- Fondos de valle o vaguada
- Llanuras aluviales. Henares, Tajuña
- Conos aluviales, conos de deyección
- Glacis de acumulación
- Terrazas
- Terrazas de la campiña
- Tobas (Normalmente de cascada)

FORMAS POLIGENICAS

- Valles colgados
- Deslizamientos de ladera
- Superficie de erosión-acumulación del Páramo de la Alcarria de Guadalajara
- Superficie de erosión intramiocena exhumada
- Lomas y relieves residuales

FORMAS ESTRUCTURALES Y TECTONICA

- Rellano en calizas
- Resalte estructural en calizas
- Estratificación horizontal o subhorizontal
- Pliegues
- Alineación morfológica

FORMAS ANTROPICAS

- Carretera
- Ferrocarril
- Nucleo urbano
- Cantera

MORFODINAMICA

- Lecho y talud de los canales con flujo permanente. Barras de gravas
- Barrancos, arroyos con o sin cauces definidos
- Cárcavas
- Conos activos
- Zona endorreica o semiendorreica
- Caída de bloques

FORMAS Y SIGNOS GEOMORFOLOGICOS DIVERSOS

- Dolina, uvala
- Coluvión
- Rellano
- Taludes o escarpes del Páramo de la Alcarria de Guadalajara, de la superficie de erosión intramiocena, de los resaltes estructurales, de los glacis y de las terrazas
- Pendiente < 5°
- Pendiente 5-40°
- Pendiente > 40°

ESCALA GRAFICA
0 500m 1 2 3 4 5 6 7 8Km.

AUTOR: J.M. Portero García