



DM 9432

Detalle de la estratificación S_0 y la esquistosidad S_3 en las pizarras microbandeadas al NE de Tejeda (S. Superior. Fm. Aldeatejada).



DM 9433

Detalle del nivel de conglomerados en la S. Superior (Fm. Aldeatejada) al NW de Garcibuey.



DM 9434

Vista parcial de conglomerados de
la S. Superior al SE de El Maillo.



DM 9435

Detalle de la foto anterior.



DM 9436

Vista parcial de las Areniscas de
Tamames al W de la Rinconada de
la Sierra.



DM 9437

Detalla de huella de *Haentzschelinia* sp.? en las Areniscas de Tamames de la foto anterior.



DM 9438

Panoramica de las Calizas y Areniscas de Tamames en Sierra Mayor (S.W. de Linares de Riofrio)

1. Areniscas de Tamames. Cambrico Inf.
2. Calizas de Tamames. Cámbrico Inf.
3. Cuarcitas. Ordovicico Inf.



DM 9439

Panoramica de las Calizas de Tamames en Peñas Albarcanas.

1. Calizas de Tamames. Cámbrico Inf.
2. Areniscas de Tamames. Cámbrico Inf.
3. Pizarras y limolitas de la Fm. Aldeatejada. Cambrico Inf.
4. Cantos, arenas y arcillas. Neogeno.



DM 9440

Panoramica de la terminación nordoccidental del Sinclinal de Tamames.

1. Sedimentos neogenos de la Cuenca de C. Rodrigo.
2. Pizarras. Ordovicico Medio
3. Cuarcitas. Ordovicico Inf.
4. Calizas. Cambrico Inf.
5. Relieves cuarciticos del Ordovicico Inf. de la Sierra de Francia.



DM 9441

Vista parcial de las Calizas de Tamames en Peñas Albecanas.



DM 9442

Detalle de huellas de desecación en las calizas de Tamames (S. de Navarredonda de la Rinconada).



DM 9443

Panoramica del cierre de las Calizas-Areniscas de Tamames al SW de Linares de Riofrio. (1) Calizas. (2) Areniscas. (3) Cuarcita armoricana. (F) Falla.



DM 9444

Detalle de estromatolitos en las
Calizas de Tamames.



DM 9445

Panoramica de la discordancia Sardica entre los sedimentos del Cámbrico Inf. (Calizas 1) y del Ordovícico Inf. (conglomerados y cuarcitas 2).



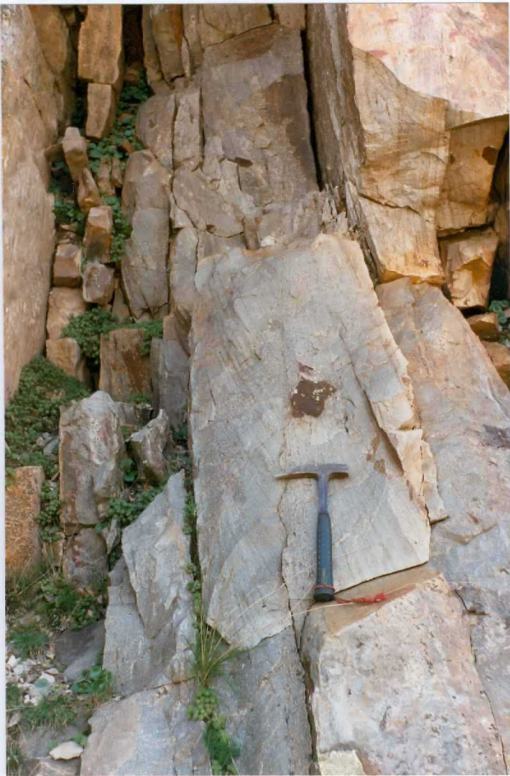
DM 9446

Detalle de ripples en niveles cuarcíticos del Ordovícico Inferior.



DM 9447

Panoramica de las cuarcitas del Ordovicio Inf. en el flanco. Norte del Sinclinal de Tamames.



DM 9448

Detalle de estratificación cruzada
en las cuarcitas de la foto anterior.



DM 9449

Panoramica del Flanco S del S de Tamames. (1) Fm. Aldeatejada. Cambrico Inf. (2) Cuarcita armoricana. Ordovicico Inf. (3) Pizarras. Ordovicico Med.



DM 9450

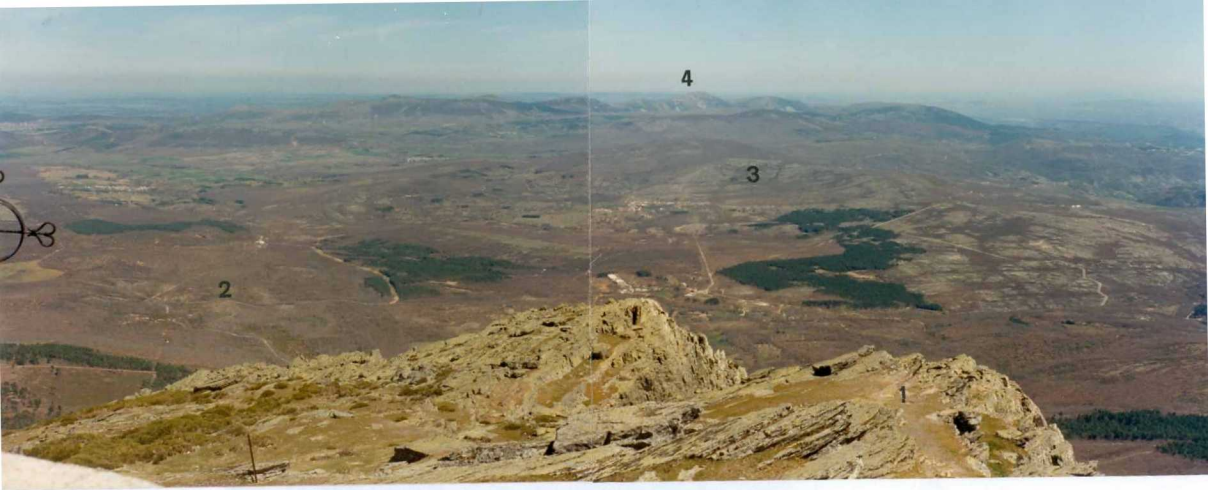
Detalle de la esquistosidad tardía S_3 y estratificación S_0 en materiales de la Fm. Aldeatejada en la foto anterior.



DM 9451

Panoramica del Sinclinal de la Peña de Francia.

1. Ordovícico Inf.
2. Sedimentos del Cámbrico Inf.
3. Neógeno de la Fosa de C. Rodrigo.
4. Derrubios de ladera cuaternaria.



DM 9452

Panoramica desde la Peña de Francia.

1. Cuarcitas del Ordovícico Inf.
2. Pizarras de la Fm. Aldeatejada con metamorfismo de contacto.
3. Granitos del área. Bejar-Plasencia.
4. Sinclinal de Tamames.



DM 9453

Panoramica del Sinclinal de la Peña de Francia.

1. Relieves cuarcíticos del Ordovícico Inf. de Las Batuecas.
2. Derrubios de ladera cuaternarios.
3. Materiales pizarrosos de la Fm. Aldeatejada del Cámbrico Inf.
4. Conglomerados de la misma formación
5. Sinclinal de la Peña de Francia. Términos basales.



DM 9455

8

Detalle de niveles areniscos y cuarcíticos en la Peña de Francia.



DM 9456

Panorámica del núcleo del Sinclinal de Tamames (1) Pizarras del Ordovícico Med. (2) cuarcitas Ordovícico Inf. (3) Pizarras grauvacas. Silurico Inf. (4) Sinclinal ordovícico de la Peña de Francia.



DM 9457

Detalle de Trilobites según planos de esquistosidad S_1 , en las pizarras del Ordovícico Medio.



DM 9458

Vista parcial de las cuarcitas de la base del Silurico al NW de la Bastida.



DM 9459

Detalle de niveles de pizarras
negras del techo del Silurico Inf. al
SE de La Bastida.



DM 9460

Panoramica del Sinclinal de Tamames (La Bastida)

1. Calizas. Cambrico Inf.
2. Conglomerados cuarcitas. Ordovico Inf.
3. Pizarras. Ordovico Medio.
4. Cuarcitas, pizarras y rocas carbonicas. Silurico Inferior.



DM 9461

Vista parcial de pizarras y rocas volcánicas del Silurico Inf. al NW de La Bastida.



DM 9462

Detalle de rocas volcánicas de la foto anterior.



DM 9463

Panoramica de los sedimentos neogenos al S. de Tamames.



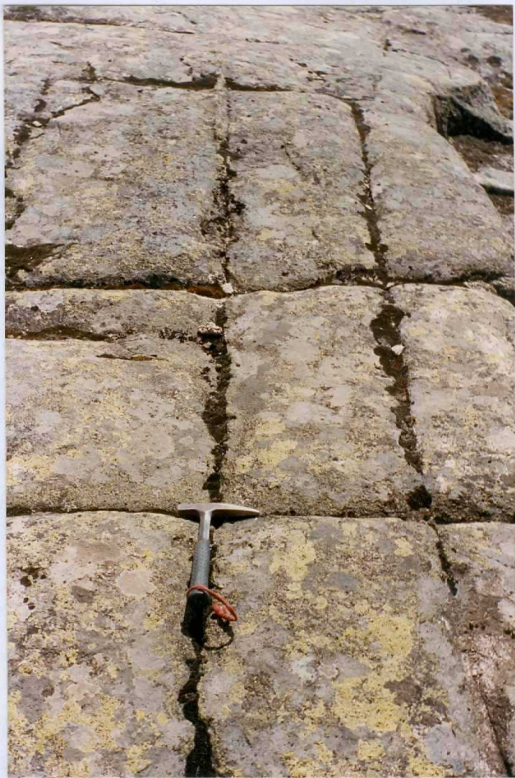
DM 9464

Vista parcial de los granitos de grano fino-aplitas.



DM 9465

Detalle de los granitos de la foto anterior.



DM 9466

Vista parcial de los dos sistemas principales de fracturación tardihercínica presentes en el área: N 20-700 E y N 120-1500 E



DM 9467

Vista parcial de granitos biotíticos inequigranulares \pm cordierita \pm moscovita (3d).



DM 9468

Detalle de corneanas.



DM 9469

Detalle de pizarras mosqueadas.



DM 9470

Vista parcial de dique de cuarzo de dirección N 40-50° E al E de S. Esteban de la Sierra.



DM 9471

Vista parcial del dique de cuarzo de la foto anterior intruido en granitos porfidicos \pm
cordierita \pm moscovita (5c).



DM 9472

Vista parcial de antigua explotación de diques de cuarzo con mineralización de W al S. de El Cabaco.