



32-20-AD-MD-5001.- Vista del Pleistoceno desde el Fangar.



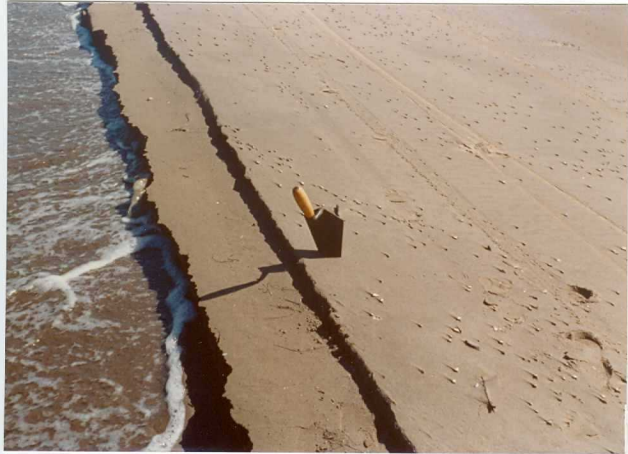
32-20-AD-MD-5002. - Vista de conjunto dela península del Fangar.



32-20-AD-MD-5003. - El puerto del Fangar.



32-20-AD-MD-5004. - Campo de dunas erosionado.



32-20-AD-MD-5005.- Pequeña berma de erosión.



32-20-AD-MD-5006. - Levee natural abandonado en erosión.



32-20-AD-MD-5007. - Duna erosionada.



32-20-AD-MD-5008. - Estructura en "esponja".



32-20-AD-MD-5009. - "Filamentos de playa".



32-20-AD-MD-5010. - Contacto Delta-Pleistoceno.



32-20-AD-MD-5011. - Paleoplays de "Morro de Gos".



32-20-AD-MD-5012. - Cantil del Pleistoceno.



32-20-AD-MD-5013. - Afloramiento de Plioceno en S. Onofre.



32-20-AD-MD-5014. - Cantera de Plioceno; en el techo Pleistoceno rojo.



32-20-AD-MD-5015. - Nivel de calizas lacustres del Plioceno terminal.



Hoja 32-20-AD-OG-15.- Barremiense superior (C_{14}^3).



Hoja 32-20-AD-OG-16.- El Barremiense margoso (Cm).