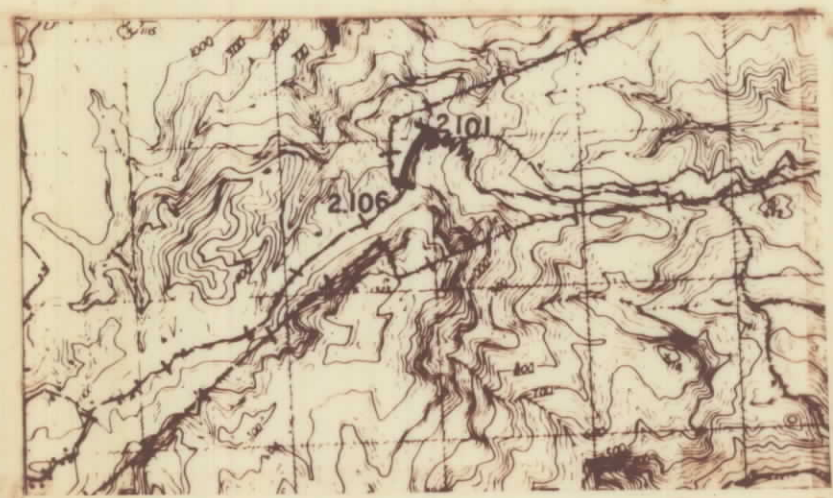


CROQUIS

LOCALIZACION



En el borde N de la hoja, en la pista que va de Fredes a Tortosa, en la bajada del "Alto El Caracol", próxima a Tozal del Ray.

MUESTRAS POTENCIA	REPRESENTACION GRAFICA DE LA SUCESION LITOLOGICA	CLASIFICAC. TEXTURAL	COMPONENT.	ESTRUCTUC. SEDIMENTA.		COMPONENTES ORGANICOS		PALEONTOLOGIA (De interes bioestratigrafico)	TRAMOS	DESCRIPCION Y OBSERVACIONES DE CAMPO	INFORMACION ADICIONAL	UNIDADES ESTRATIGRAFIC.									
				ESTRATIF.	ORDEN INTER.	BIOTUR BACION	SIMBOLOS					LITOSTRATIGRAFICA	CRONOESTRATIGRAFICA	MEMBRO	ESCALA UNIDADES						
90																					
80										7											
70								Globochaete alpina Eothrix alpina Brotzeina													
60								Citharina Marginulina													
50								Ammobaculites Marginulina		6											
40								Lenticulina prima Lingulina gr. pupa													
30								Procytheridea bucki Lingulina gr. pupa Nodosaria af. fontinensis.													
20								Lingulina gr. pupa Lenticulina Spirillina													
10										1											

PLATAFORMA INTERNA DE CIRCULACION
MARGAS DE SHELF
PLATAFORMA EXTERNA CARBONATOS DE SHELF
SHOAL
PLATAFORMA EXTERNA MARGAS DE SHELF - CARBONATOS DE SHELF
PLATAFORMA INTERNA RESTRINGIDA

Fm. CASINOS-TIVENYS
BAJOJCIENSE ?
DOGGER
AALeniense ?
Fm. TURMIEL
TOARCIENSE
Fm. BARTHONA
LIAS
PLIENSbachiense
Fm. CUEVAS LABRADAS

9
8
7
6

Nº HOJA: 31-20 NOMBRE: BECEITE PROVINCIA: TERUEL
 GRUPO DE TRABAJO: INYPSA (Antonio Simo) NOMBRE LOCAL: Las Vuellas
 IDENTIFICACION DE MUESTRAS: YP-GD (2.201-2.211) SERIE Nº 2200
 x: 926,4 x: 926,3
 COORDENADAS y: 698 y: 697,3
 z: z: FECHA: Julio 1.982

CROQUIS

LOCALIZACION

Al sur de Beceite, a lo largo del Barranco de Marrades, hasta su confluencia con el Vall del Prat.



MUESTRAS POTENCIA	REPRESENTACION GRAFICA DE LA SUCESION LITOLOGICA	CLASIFICAC. TEXTURAL	COMPONENT. SEDIMENTAL	ESTRUC.TUC. SEDIMENTAL	COMPONENTES ORGANICOS	PALEONTOLOGIA (De interes bioestratigrafico)	DESCRIPCION Y OBSERVACIONES DE CAMPO	INFORMACION ADICIONAL	AMBIENTE SEDIMENTARIO		UNIDADES ESTRATIGRAFICAS	MEMBRAS SEDIMENTARIAS	FORMA SEDIMENTARIA	PISP	HUBERS- TEMA	ESCALA LITOLÓGICA
									SHOAL	SHOAL						
206							Caliza detritica, algo dolomitizada de color amarillo-rosado.									
200							Cubos de pirita									
2.211							Secuencias con buena estratificación en la base que se va perdiendo a techo, al mismo tiempo que incrementa la proporción de limolita y bioturbación.									
190							Margas parcialmente cubiertas. Niveles glauconíticos									
2.210						Lingulina gr. pupa Vidalina (previdalina) martana Saracenaria	Floatstone de braquiopodos con glauconita. Estratificación en bancos de 15-30 cm. con límites irregulares. En techo de la capa se observa tracción y lavado de matriz (Bay passing) con superficies de hard-ground.									
2.209						Previdalina martana Fronducularia Epistomina Lenticulina	Floatstone-packstone, en la base también wackstone de braquiopodos, crinoideos y corales. Base de estratos erosiva. Granclasificación negativa y mayor transporte a techo.									
160						Astacolus, Lenticulina Epistomina	Margocalizas con niveles bioclásticos de hard-ground y bay-passing. bioclastos Dep. tom. Intraclastos Micrita-wackstone									
2.207							Wackstone bioclástico bioturbado. Acumulación de bioclastos en los burrows.									
150							Mudstone-wackstone bien estratificado con ripples y parcial dolomitización.									
2.206						Lenticulina Nodosaria Glomospira Lingulina gr. pupa	Mudstone laminado, parcialmente dolomitizado con estructuras estromatolíticas a techo de capa. Dolomicrita clara pulverulenta									
140							Brechas calcareo-dolomíticas de color gris-rosado fuertemente recristalizadas y con abundantes fisuras rellenas de calcita.									
2.204							Los cantos son rosados, de caliza reomorfa, en los que se intuye laminación. Están subredondeados y se observan zonas con tamaño homogéneo de 1 a 7 cm. y otras, en mezcla de cantos de 1 a 4 cm. muy angulosos y cantos de 10-17 cm.									
130							Niveles carniolíticos									
2.203							Brechas conglomeráticas de cantos de 3 a 10 cm de diámetro. Son carbonáticos de color gris-rojo, subredondeados y subsféricos.									
2.202							Cantos rodados, algunos procedentes del Bunsandstein									
2.201							Dolomicrita y dolesparita estas últimas con niveles de estratificación y ripples a pequeña escala. Se observan ciclos thickening upward con base de nódulos de anhidrita que pasan a cristal cast y laminación planar.									
110							Hay locales fantasmas bioclásticos y restos de filamentos de algas.									
0							Ciclo thickening upward.									

TIDAL FLAT (MUD FLAT) CARBONATADO
 CICLOS
 IMON
 RHETIENSE
 TRIASICO 4