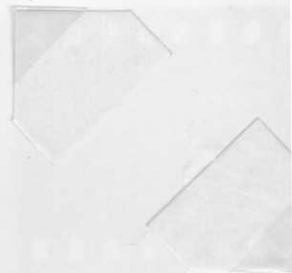
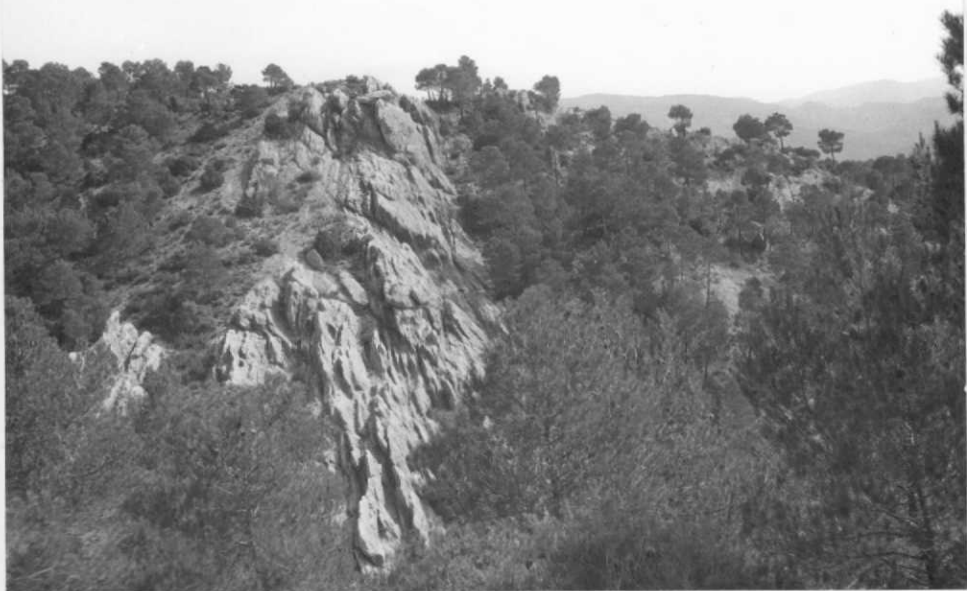




29-20-AD-RP-581.- Sinclinal terciario, cabalgado por su flanco S,
por el Gargasiense. C_{15}^2



29-20-AD-RP-591. - Contacto entre Terciario ↗ a la izquierda, y Gargasense ↘ a la derecha.

Cc_{15}^2

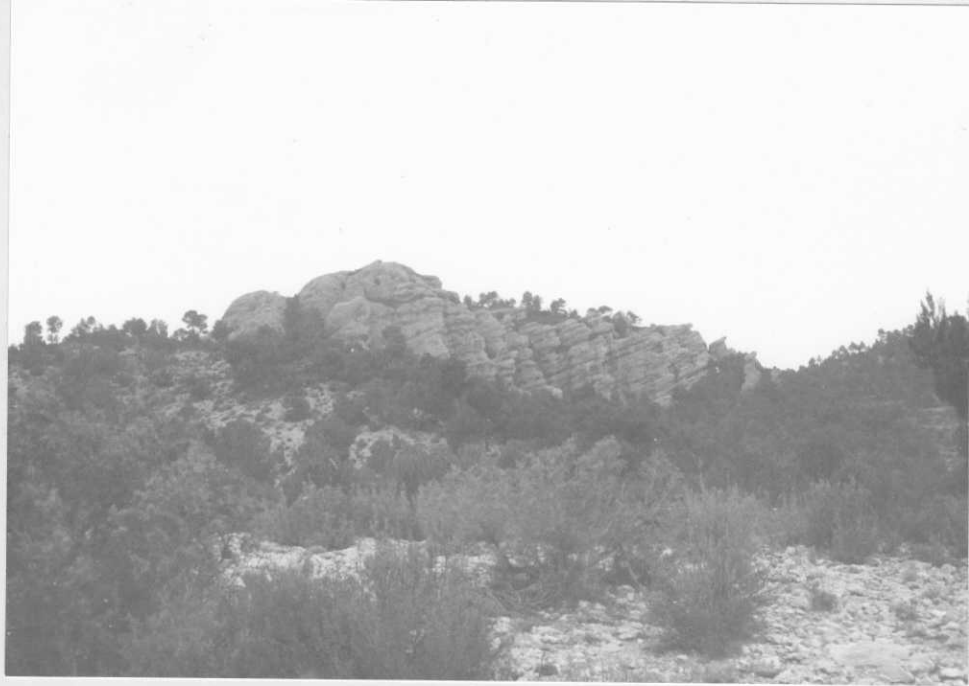
TA_3-B
31-4



29-20-AD-RP-592.- Contacto entre el Terciario, ↗ a la derecha, y el Gargasiense, ↗ a la izquierda.

T A₃-B
34-4

Cc²₁₅



29-20-AD-RP-600. - Sinclinal en conglomerados terciarios. $T_{31}^{A_3-B}$ -1



29-20-AD-RP-601.- Otra vista del mismo sinclinal.



29-20-AD-RP-605. - Discordancia de Terciario sobre Cretácico inferior. C_{15}^2

$T_{34-1}^{A_3-B}$

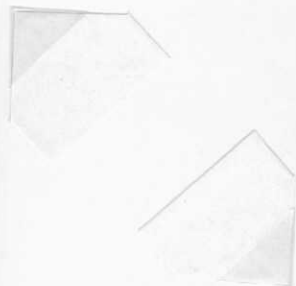


C_{15}^1

29-20-AD-RP-608.- Serie aptiense: margas con plicátula a la izquierda, caliza gargasiense de Touca-
sia, y conglomerados terciarios discordantes, al fondo.

C_{15}^2

$T_{31-A}^{A_3-B}$



29-20-AD-RP-609. - Repliegues en la serie calcárea beduliense. C⁰⁻¹₁₄₋₁₅



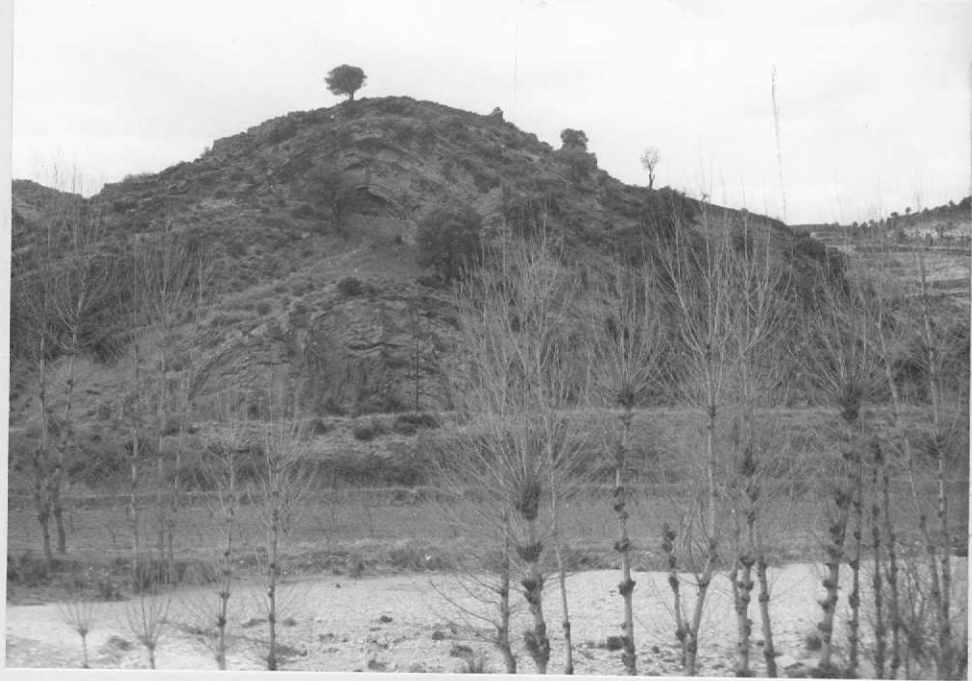
29-20-AD-RP-619.- Conglomerado mioceno. Véase su tremenda potencia.

T A-B
33-1



29-20-AD-RP-623.- Conglomerado terciario discordante sobre calizas portlandienses.

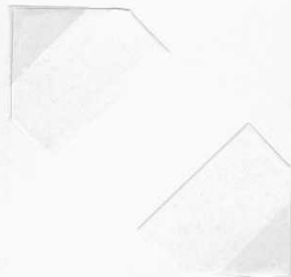
T^{A₃-B}₃₁₋₁ ↗



29-20-AD-RP-647. - Anticlinal en Hauteriviense. C_{13-14}



29-20-AD-RP-761.- Cerros testigo, de conglomerados miocenos. T^{A-B}₃₃₋₄



29-20-AD-RP-764.- Contacto entre Cenomanense, Senoniense y Terciario (en el fondo del barranco).

C₂₁₋₂₆

T_{A3-B}
31-A

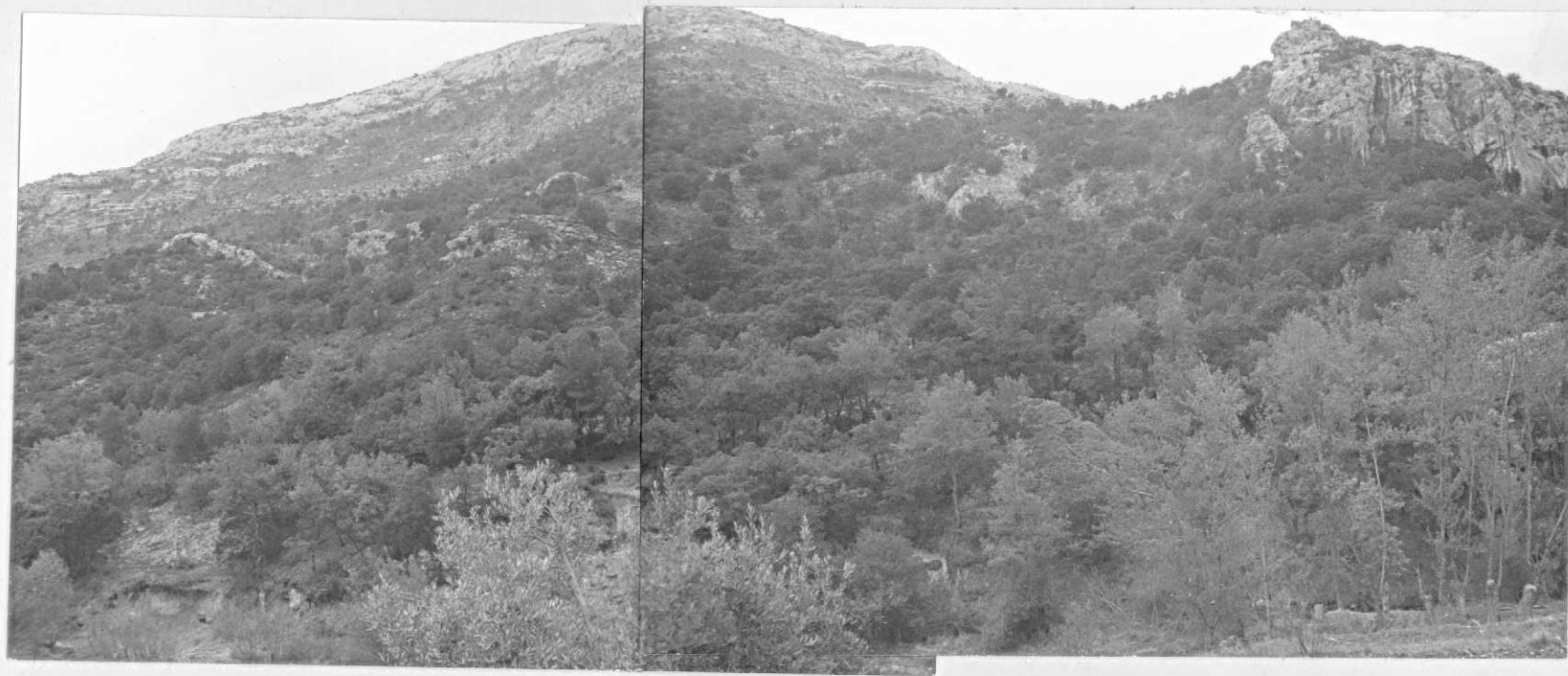
C₂₃₋₂₆



29-20-AD-RP-765. - Repliegues en el Cenomanense. C_{23-26}



29-20-AD-RP-773.- Cerro testigo (el mismo de la foto 761), de conglomerados miocénicos. T^{A-B}_{33-A}



29-20-AD-RP-788. - Cretácico superior cabalgando sobre el Terciario. Al fondo una segunda masa cabalgante.

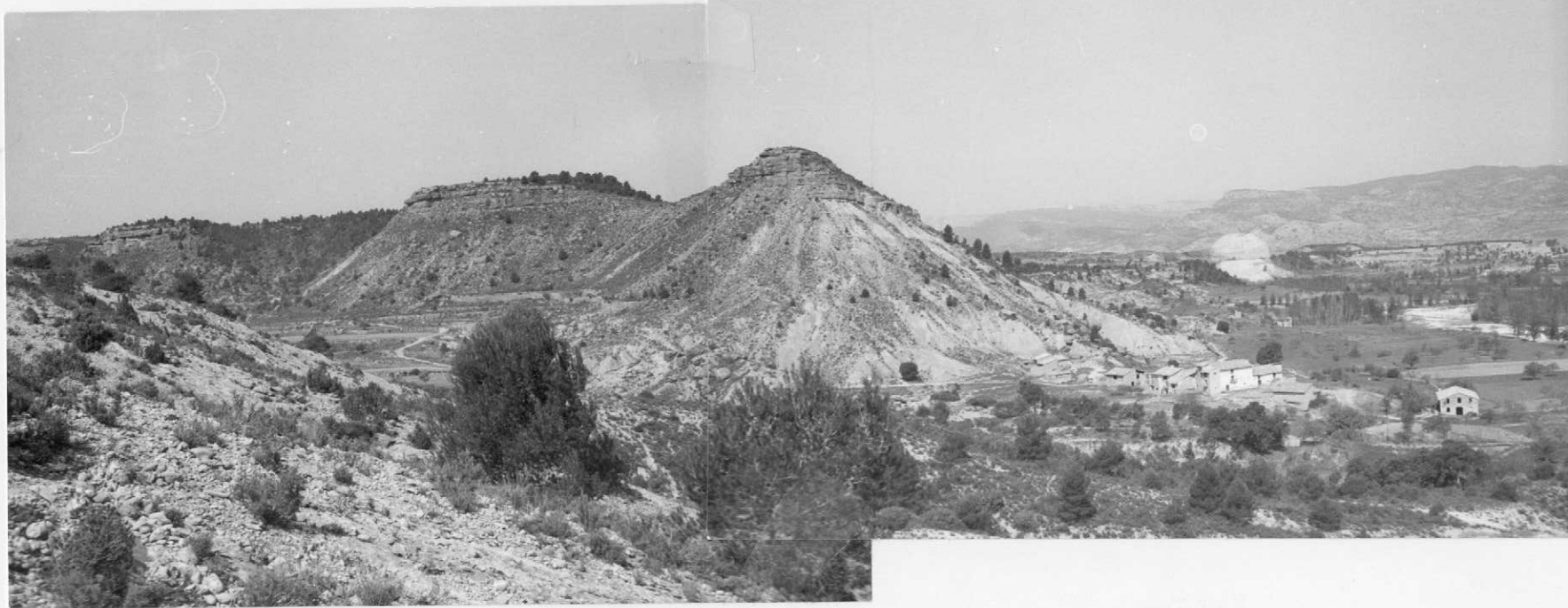
C₂₃₋₂₆

T₁^A



29-20-AD-RP-793.- Aspecto del Mioceno del Pantano.

T^{A-B}₃₃₋₁



29-20-AD-RP-794.- En primer término, a la izquierda, conglomerados oligocenos, y al fondo, Mioceno \swarrow
horizontal arcillo-arenoso.

$T A_3 - B$
 $33 - 1$

$T A - B$
 $33 - 1$



29-20-AD-RP-795. - Anticlinal terciario, de núcleo hauteriviense. C₁₃₋₁₄

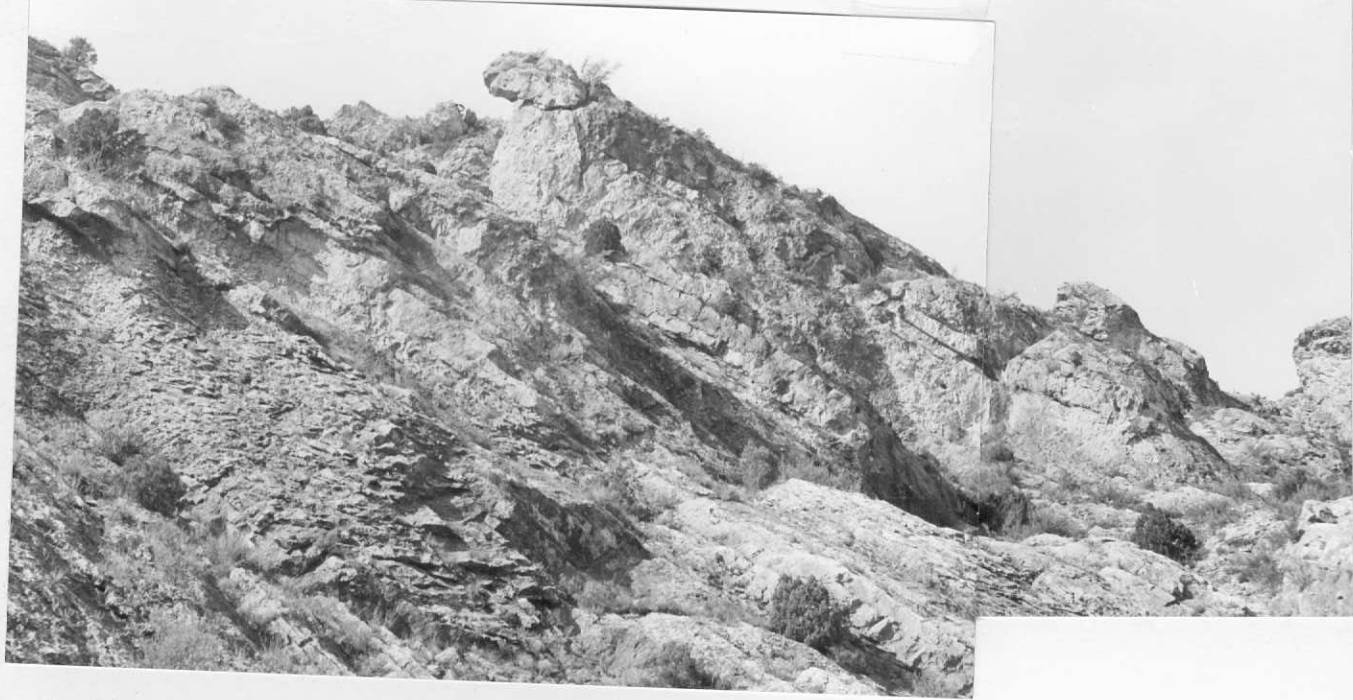
T A3-6
31-1



29-20-AD-RP-821. - Jurásico, en primer término, a la derecha. En el fondo del valle, Beduliense, y -
 encima, y discordante, Terciario. T_{33-1}^{A-B} C_{14-15}^{0-1}



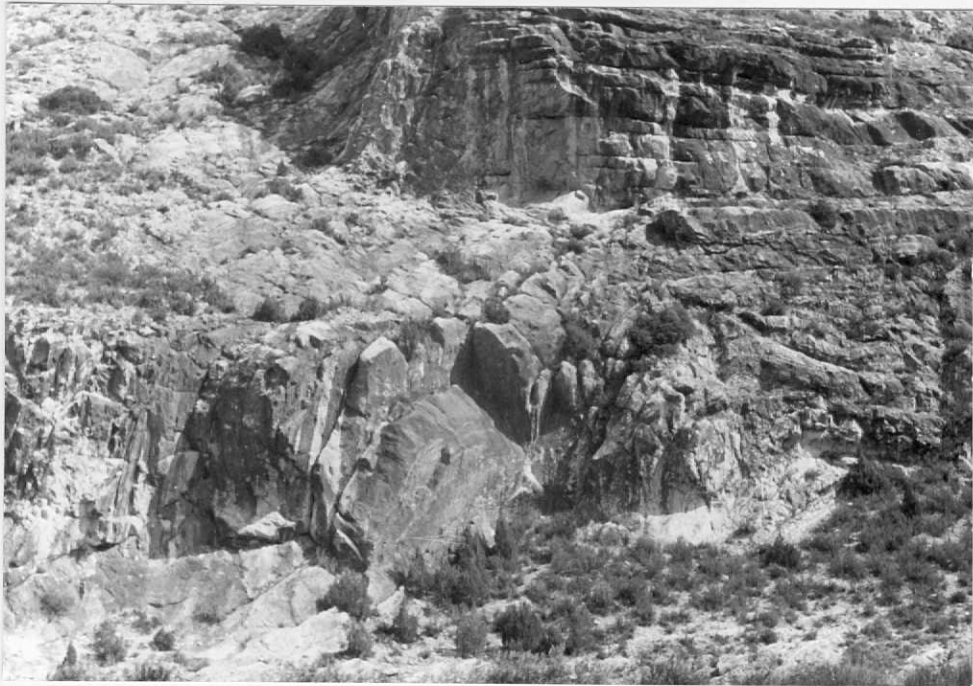
29-20-AD-RP-872. - Caliza arriñonada kimmeridgiense. J₃₄₋₃₂



29-20-AD-RP-873. - Caliza dolomítica kimmeridgiense. J₃₄₋₃₂

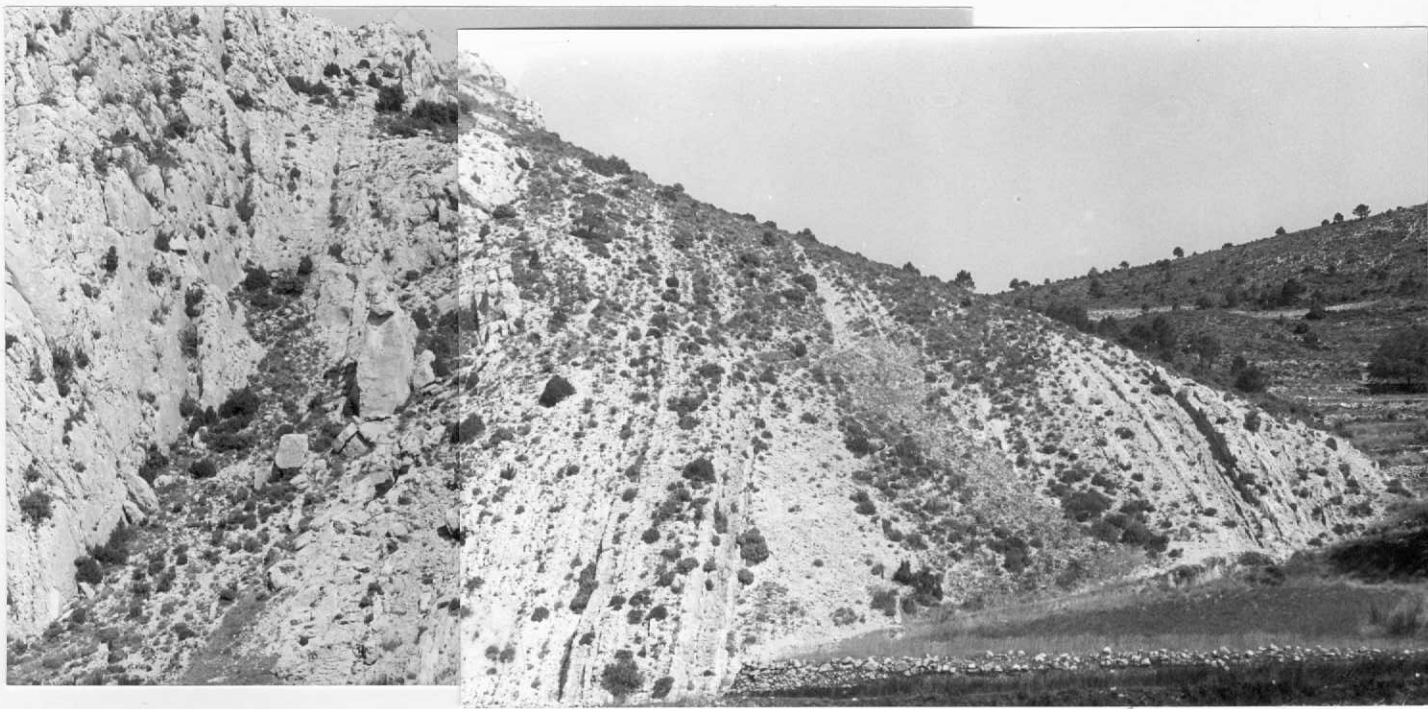


29-20-AD-RP-874.- Caliza kimmeridgiense, característica de los tra
mos medio e inferior. J₃₁₋₃₂



29-20-AD-RP-875. - Dolomías del Kimmeridgiense superior.

J₃₁₋₃₂



29-20-AD-RP-876. - Senoniense calcomargoso. C_{23-26}^m



29-20-AD-RP-877. - Senoniense: calizas de Rudistas. C₂₃₋₂₆



29-20-AD-RP-878. - Dolomías del Cenomanense-Turonense. C₂₁₋₂₆



29-20-AD-RP-879. - Calizas y margas del Vraconiense-Cenomanense.

C16-21



29-20-AD-RP-880.- Detalle del Albiense en facies Utrillas. C₁₆

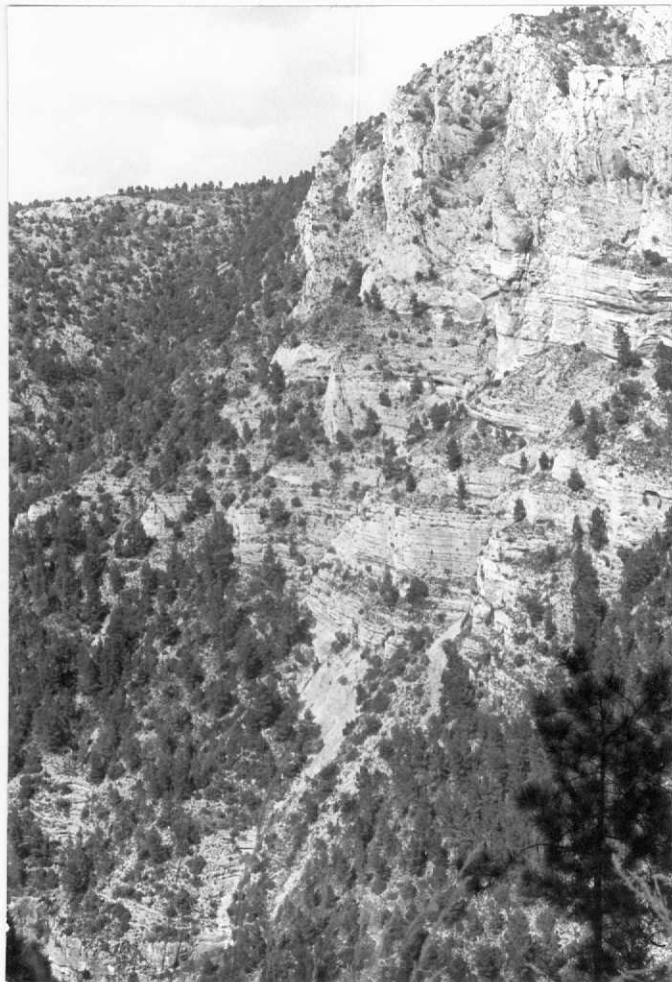


29-20-AD-RP-881.- Anticlinal asimétrico, en Kimmeridgiense, vergente al N, cuyo flanco septentrional
 cabalga sobre un pequeño núcleo sinclinal en Wealdense. En primer término, a la izquierda, flanco N
 del sinclinal, en calizas kimmeridgienses.

J₃₁₋₃₂ →

↑
C₁₃₋₁₄^w

↑
J₃₁₋₃₂



29-20-AD-RP-882.- Serie
Kimmeridgiense en el ba
rranco al NE de María -
Sisca. J₃₁₋₃₂



-20519



29-20-AD-RP-883. - Repliegues en el tramo paleoceno^{T_A}, cabalgado por el Cretácico superior (al fondo a la izquierda).

C₂₁₋₂₆



29-20-AD-RP-884.- Detalle de la serie de arcillas y areniscas del Paleoceno. T₁^A