



9001 FOTO FC X.- Arenas tigreadas de la "Unidad Torneros". (Paleógeno).  
Sur de Monsalupe.



FOTO FC 2.- Areniscas tigreadas, arenas, y arcillas arenosas verticali-  
zadas. "Unidad Torneros". (Paleógeno). S de Monsalupo.  
9002



FOTO FC 3.- Paleocanales cementados de la "Unidad Pozanco". Mioceno in-  
9003  
ferior-medio. Pozanco.



FOTO FC 4.- Arcosas beiges y areniscas cementadas de la "Unidad Pozanco".

9004

Pozanco.



FOTO FC 5.- Detalle de los niveles de areniscas microconglomeráticas ce-  
9005 mentadas. "Unidad Pozanco". Pozanco.



FOTO FC 6.- Arcosas beiges con cantos aislados de la "U. Pozanco". Pozanco.





FOTO FC 7.- Detalle de la anterior.  
9282



FOTO FC 8.- Areniscas microconglomeráticas de la "U. Pozanco" con cantos  
9008  
poligénicos englobados. Pozanco.





FOTO FC 9.- Fracturas dentro de las arcosas beigeas de la "U. Pozanco".

9009

Pozanco.



FOTO FC 10.- Proximal de abanico. "Unidad Calzadilla". Sur de Monsalupe.

9010



FOTO FC 11.- Id. a la anterior. Sur de Monsalupe.

9011



FOTO FC 12.- Detalle de la "Unidad Calzadilla". Zorita.

9012



FOTO FC 13<sup>13</sup>.- Id. a la anterior. Zorita.



FOTO FC 14.- Fangos arcósicos englobando cantos, principalmente de procedencia plutónica. "Unidad Peñalba". Sur de Peñalba.

9014





FOTO FC 15.- Fangos arcóxicos microconglomeráticos, paso de la "Unidad Peñalba" a la "U. S. Pedro del Arroyo". Las Berlanas.



FOTO FC 16.- Fangos arcósicos beige rojizos de la "U. Peñalba". Zorita.

9016



FOTO FC 17.- Fangos arcósicos de la "U. S. Pedro del Arroyo". San Juan de  
9017  
la Encinilla.

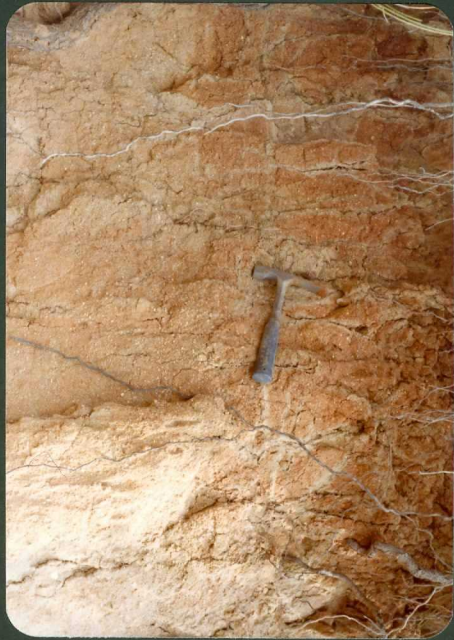


FOTO FC 18.- Fangos arcóscicos rojizos de la "U. S. Pedro del Arroyo". Las  
9018  
Berlanas.



FOTO FC 19.- Superficies al Sur de Santo Domingo de las Posadas y "Unidad  
9019 Olalla".



FOTO FC 20.- Acarcavamiento en la "Unidad Peromingo". Maello.

9020





9021

FOTO FC 21.- Detalle de la anterior.



FOTO FC ~~22~~.- "Unidad Arévalo" al Norte de Zorita  
9027



FOTO FC-23.- Id. a la anterior.



FOTO FC 24.- "Unidad de Arévalo" cerca de Pozanco.  
9828



FOTO FC 25<sup>9025</sup>.- Aluviales en el rio Adaja. Zorita.