

MIRUEÑA DE LOS INFANZONES

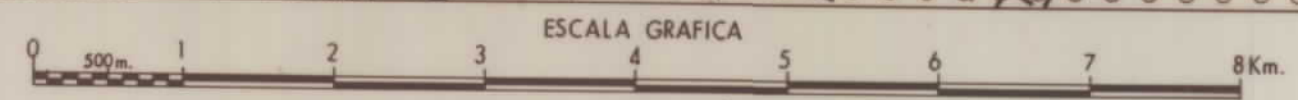
505
15-20

MAPA GEOMORFOLOGICO



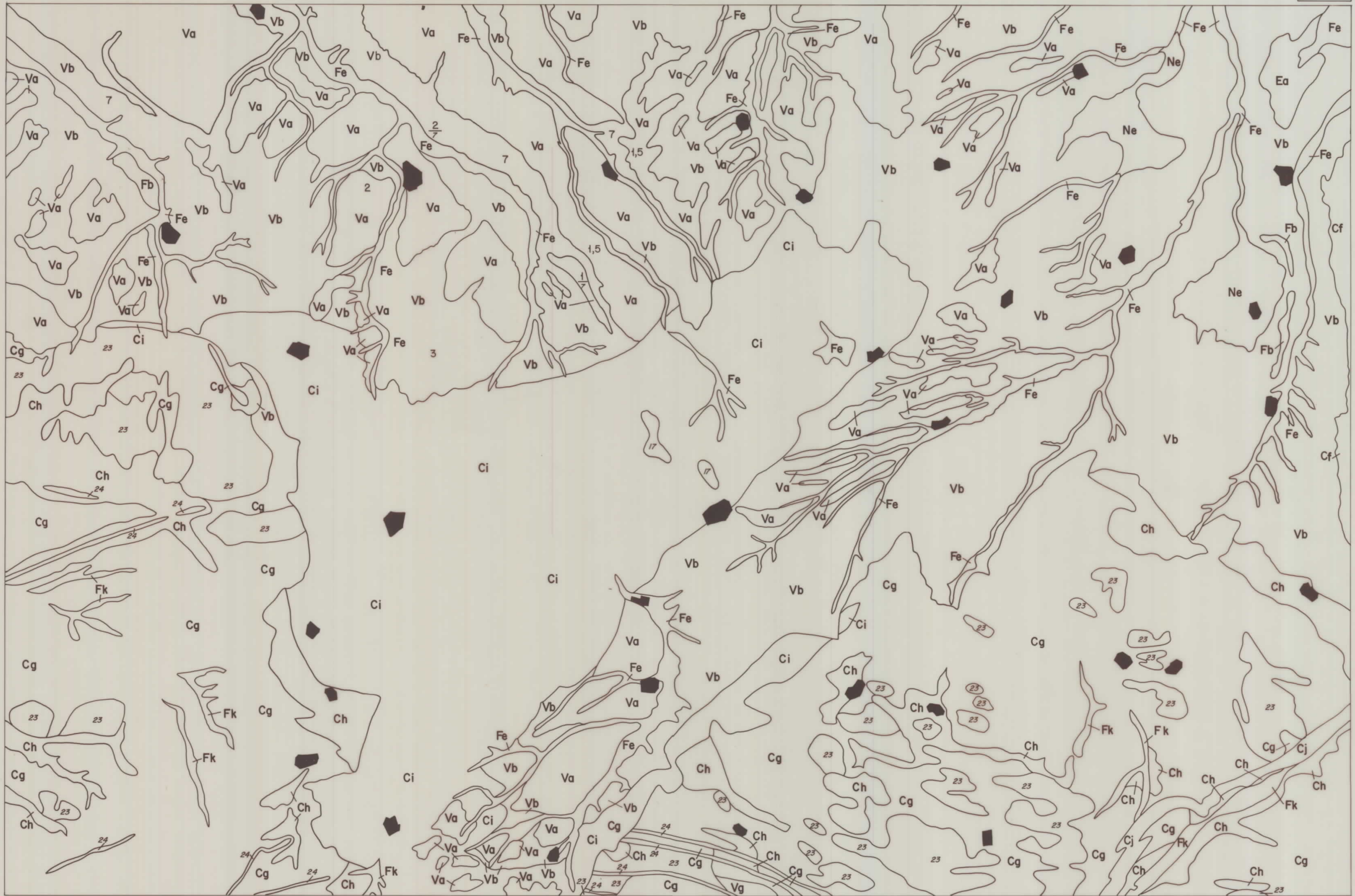
LEYENDA

- MODELADOS ESTRUCTURALES**
- Crestones debidos a diques de rocas duras
 - Capas resistentes, duras (Paleozoico)
- MODELADOS DEPOSICIONALES**
- Superficies con o sin depósito
 - Terrazas fluviales
 - Valles de fondo plano
 - Areas endorreicas o semiendorreicas (encharcables)
 - Zonas de acumulación de arenas eólicas
- VERTIENTES**
- Vertientes regularizadas
 - Paleoverdientes de regularización
- MODELADO EN TERRENOS GRANITICOS Y METAMORFICOS**
- Morfología granítica con Inselbergs de bloques esféricos
 - Morfología granítica con Inselbergs de bloques paralelepédicos
 - Morfología granítica con Inselbergs de bloques subsféricos
 - Relieves alomados con vertientes normalmente regularizadas
- RED FLUVIAL**
- Barrancos de incisión lineal
 - Cárcavas
 - Collados de divergencia fluvial
- MODELADO ANTROPICO**
- Nucleos urbanos
- ESCARPES**
- Escarpe de falla
 - Escarpe de falla suavizado
 - Escarpe neto (terrazas, vertientes, superficies...)



AUTOR: A. OLIVE DAVO
J.M. PORTERO GARCIA
M. GUTIERREZ ELORZA

MIRUEÑA DE LOS INFANZONES



MAPA DE FORMACIONES SUPERFICIALES

15/20

LEYENDA



AFLORAMIENTO DE ROCAS DEL SUSTRATO Y/O SUSTRATO (TERCIARIO)

- 3 Conglomerados silíceos
- 4 Fangos arcóscicos y conglomerados de rocas plutónicas
- 7 Fangos arcóscicos y arcosas
- 17 Cuarzitas
- 19 Pizarras
- 21 Esquistos, grauwacas y esquistos nodulosos
- 22 Diabasas
- 23 R. granfíticas
- 24 R. filonianas duras

ESPESOR

- 1,1 Espesor visto
- 1,1 Espesor total y sustrato

SIGNOS CONVENCIONALES

-  Contacto entre formaciones superficiales
-  Núcleos urbanos

FORMACIONES SUPERFICIALES

V.- ASOCIADAS AL MODELADO DE LAS VERTIENTES

Derivadas de terrazas, vertientes antiguas (Va) y fangos arcóscicos (7)

Va.- Gravas cuarcíticas, limos y arcillas. Horizontes rojos. Vertientes antiguas.

Vb.- Fangos, limos y gravas de cuarcita y cuarzo. Proporción de cantos menor al alejarse de las f. superficiales de que derivan.

Derivadas de rocas granfíticas (23) y r. filonianas duras (24)

Vg.- Coluviones de bolos y bloques de granitos y pórfidos con matriz arcóscica. Canchales.

E.- ASOCIADAS AL MODELADO EOLICO

Derivadas de otras formaciones superficiales (Fb, Fb', etc) y de fangos arcóscicos y arcosas (7)

Ed.- Arenas de cuarzo redondeado, bien seleccionadas.

N.- ASOCIADAS AL MODELADO FLUVIAL EN ZONAS ENDORREICAS

Derivadas de otras formaciones superficiales y en parte de fangos arcóscicos (7)

Ne.- Arenas, limos y arcillas probablemente hinchables. Abundante materia orgánica. Sales solubles presentes. Suelos de fondo de charca.

F.- ASOCIADAS AL MODELADO FLUVIAL

Derivadas de terrazas (Fb y/o Fb'), Vertientes antiguas (Va) y fangos arcóscicos (7)

Fb.- Arcosas pardo rojizas con gravas de cuarcita dominante. Frecuentes pavimentos de cantos en superficie. Suelos rojos fersialíticos decapitados. Sustrato frecuentemente alterado con concentración de carbonatos pulverulentos. Terrazas.

Derivadas de otras formaciones superficiales y de fangos (4,7)

Fe.- Arenas y limos arcillosos con o sin gravas. Materia orgánica. Suelos aluviales.

Derivadas de rocas granfíticas (23)

Fk.- Arcosas con matriz limo-arcillosa y abundante materia orgánica.

Derivadas de cuarcitas (17), pizarras (10) y esquistos (21)

Fl.- Arcillas, limos y arenas con cantos de cuarcita y materia orgánica.

C.- ASOCIADAS A PROCESOS COMPLEJOS (PRINCIPALMENTE DE ALTERACION "IN SITU" Y MODELADO DE VERTIENTES)

Derivadas de fangos arcóscicos y conglomerados de rocas plutónicas (4) y de fangos arcóscicos y arcosas (7) y asociadas al modelado fluvial, eólico, etc.

Cf.- Arenas arcóscicas beige-rojizas, abundantes gravillas de feldespato y cuarzo angulosas y subangulosas.

Derivadas de rocas granfíticas (23) y filones de cuarzo y pórfido (24)

Cg.- Arcosas de grano medio a grueso, cantos angulosos de rocas granfíticas. Abundantes bolos granfíticos. Gran proporción de afloramientos del sustrato.

Ch.- Arcosas de grano medio a grueso, cantos angulosos de rocas granfíticas. Abundantes bolos granfíticos. Afloramientos del sustrato escasos. Alteración profunda. Lehm granfítico. Frecuentes cantos de cuarzo en las zonas con abundancia de filones.

Derivadas de cuarcitas (17), pizarras (19) y esquistos (21)

Ci.- Limos y arcillas pardo rojizas con cantos de esquistos, cuarcita y alguno de cuarzo filoniano.

Derivadas de diabasas (22)

Cj.- Arcillas limolíticas con abundantes bolos de diabasas.