

INSTITUTO GEOLOGICO y MINERO DE ESPAÑA

Album de fotografías

Hoja 26-18

DAROCA

Compañía General de Sondeos, S.A.

- AO 9501 Conglomerados y limolitas rojas del Mioceno inferior y medio al NE de Daroca
- AO 9502 Conglomerados y limolitas rojas de la misma unidad en Anento
- AO 9503 Limolitas y conglomerados. A techo intercalación caliza. Mioceno SW de Retascon
- AO 9504 Limolitas y conglomerados. A techo calizas. Mioceno. Anento
- AO 9505 Contacto entre las limolitas y conglomerados rojos y la primera intercalación carbonatada. Mioceno. Anento
- AO 9506 Calizas intercaladas dentro de la serie de Limolitas rojas y conglomerados. A techo "calizas del páramo". Nombrevilla
- AO 9507 "Calizas del páramo" en Retascon. Mioceno
- AO 9508 Paleocanal con estratificación cruzada sobre las "calizas del páramo". Mioceno. Retascon
- AO 9509 Detalle de un paleocanal de cantos carbonatados (oncolitos) - correspondiente a la unidad anterior. SE de Retascon
- AO 9510 Estructuras estromatolíticas en la unidad detrítica sobre las "calizas del Páramo". Retascon
- AO 9511 Vista general del Mioceno al S. de Retascon
- AO 9512 Contacto entre el Paleozoico y sedimentos pliocenos al SW de Daroca
- AO 9513 Discordancia dentro de la unidad pliocena al N del Jiloca al S. de Manchones
- AO 9514 Conglomerados y limolitas de la unidad anterior al SW de Daroca

AO 9515 Vista panorámica de los glaciares de la orilla izquierda del Jiloca

AO 9516 Detalle de uno de los depósitos de glaciares

AO 9517 Daroca. Vista general. Al fondo dolomías de Ribota



A0 9501



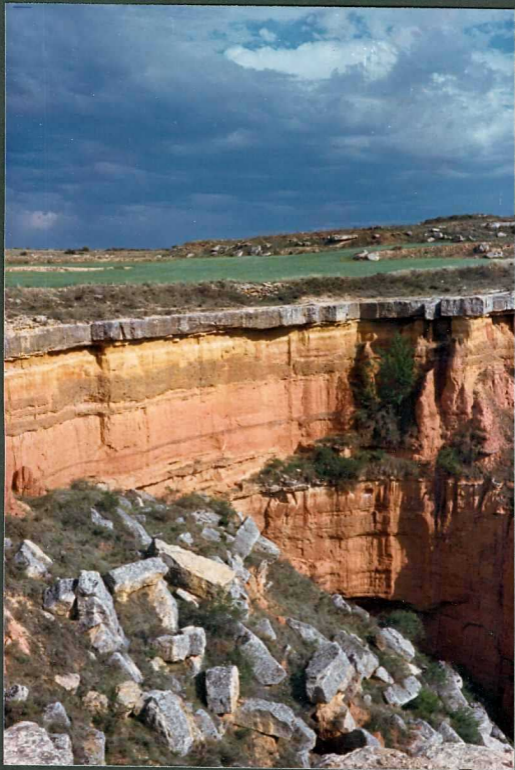
A0 9502



AO 9503



A0 9504



A0 9505





A0 9506



Ao 9507



A0 9508



A0 9509



A0 9510

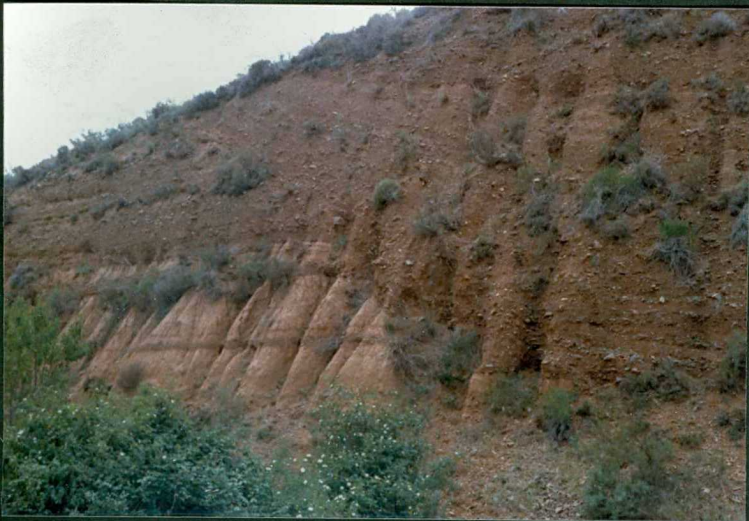




40 9511



A0 9512



A0 9513





A0 9514



A0 9515



A0 9516



A0 9517