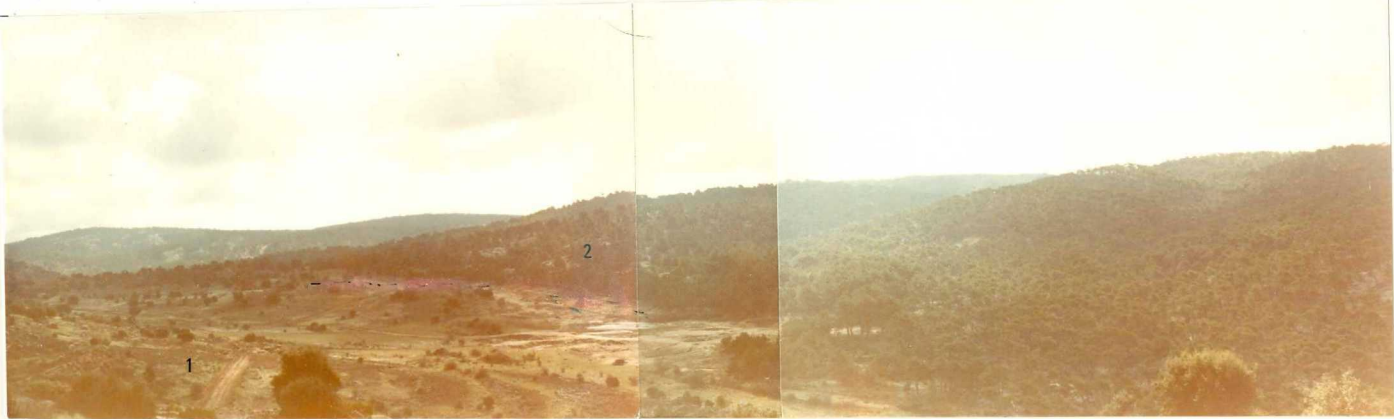




FA 501 Vista del flanco Sur del Anticlinal de Sigüenza: 1) Dolomias tableadas de Imón (T_{G3-J_1}). 2) Marga, limolitas y yesos versicolores (T_{G3}). 3) Dolomias, margas y calizas dolomíticas (T_{G2-3}). 4) Dolomias (T_{G2}) y 5) Areniscas y arcillas rojas (T_{G1-2}).



FA 502. Vista del flanco Norte del Anticlinal de Sigüenza. 1) Areniscas y arcillas rojas (T_{G1-2}).
2) Conglomerados, areniscas y arcillas (T_{G1})

FA.503.- Vista general del -
conjunto triásico: 1) Dolomías,
margas y calizas dolomíticas
(T_{G2-3}). 2) Margas limolitas
y yesos versicolores (T_{G3}) 3)
Carniolas y dolomías tableadas
en la base (T_{G3-J1}), ferroca-
rril abandonado de Horna.





FA. 504. Vista general de las Facies Muscheskalk en el ferrocarril abandonado de Horna. 1) Dolomías (T_{G_2}) 2) Dolomías margas y calizas dolomíticas (T_{G_2-3})



FA. 505. Vista general de las facies triásicas 1) Areniscas y arcillas rojas (T_{G1-2}) 2) Dolomias (T_{G2}). Carretera de Cubillas del Pinar a Guijosa.



FA. 506. Vista general de la formación. Cuevas Labradas, calizas y dolomias tableadas (J_{1-13}^{0-12}) en la Hoz de Pelegrina.



FA. 507. Vista parcial del pueblo de Imón. En primer término 1) Las margas, limolitas y yesos versicolores (T_{G3}). 2) Carniolas y dolomias tableadas en la base (T_{G3-J1}). 3) Caliza y dolomias tableadas (J_{1-13}^{0-12})



FA. 508. Vista general de las facies Keuper, margas, limolitas
y yesos versicolores (T_G-3)



FA. 509. Vista detallada del tramo inferior del conjunto -
(T_{G3-J1}): Dolomias tableadas de Imón. Alrededores
de Sigüenza.



FA. 510. Anticlinal en las calizas y dolomias tableadas
(J⁰⁻¹²
1-13)



FA. 511. Calizas bioclasticas y margas del Pez a la base
(J¹²⁻²³
13-13)



FA. 512. Margas del Pez y Calizas bioclásticas (J¹²⁻²³₁₃₋₁₃)



FA. 513. 1) Arenas arcósicas versicolores (C_{16-21}) en facies Utrillas. 2) Calizas y margas con fauna (C_{21-22}) Carretera de Sigüenza a la Cabrera.



TA. 514. Panorámica del Cretácico de La Muela al NE de Riofrio del Llano: 1) Arenas arcóscicas versicolores (C_{16-21}) 2) Calizas y margas con fauna (C_{21-22}) 3) Calizas y calizas margosas (C_{22-23}) - 4) Dolomias y calizas dolomíticas en bancos gruesos (C_{23-25})



FA. 515. Sinclinal en el tramo Cretácico de calizas y calizas margosas (C_{22-23}). Cercanías de la Cabrera.



FA. 516. Dolomias, caliza
dolomiticas en bancos grues
sos (C_{23-25}) en las cerca-
nias de la estación de Cutam
illa.



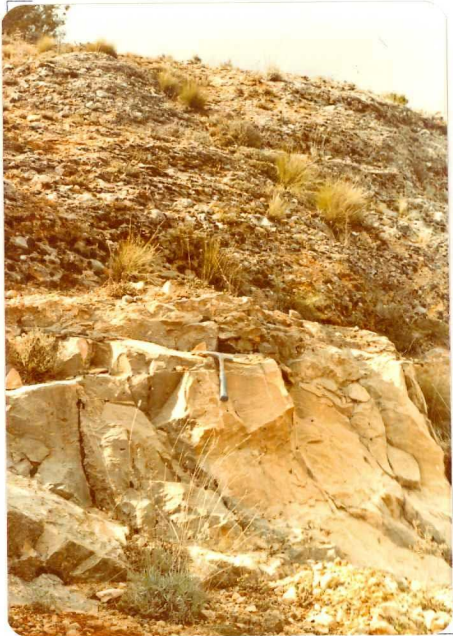
FA. 517. Vista general de la discordancia entre los materiales cretácicos (1) y Miocenos (T_{C1-1}^{Bb-Bc}) (2) en los alrededores de la Cabrera.



FA. 518. Arcillas y conglomerados (T_{C1-1}^{Bb-Bc}) subhorizontal



FA. 519. Detalle de las calizas y margas con fauna (T^{A-A}_{C2-33})
Viana de Jadraque



FA. 520. Vista detallada
de los conglomerados y are-
niscas (T_{C33-1}^{A-Bb}) en los al-
rededores de Baides

FA. 521. Vista panorámica
de los yesos masivos y fi-
brosos ($C_{25}-T_{C2}^A$) en la base
y calizas y margas con fau-
na (T_{C2-33}^{A-A}). Alrededores -
de Viana de Jadraque





FA. 522. Vista general de la Raña (T_{C-2}^B) en los alrededores de Rebollosa de Jadraque.



FA. 524. Vista parcial de una terraza de travertinos (QT)
en las cercanías de Riotoví del Valle de Sigüenza



FA. 525. Fondo de Valle (Q)



FA. 533. Detalla par-
cial de la misma for-
mación (T_{C2}^B)



GL. 9615. Vista de la tierra de la Boderá, constituida por la serie alternante de cuarcitas y pizarras 0_{11} y cuarcitas del alto Rey 0_{12} q