

LEYENDA

W. J. J. J.

LITOLOGIAS

- Paraconglomerado (Clastos del Paleozoico)
- Paraconglomerado (Clastos de Mesozoico y Paleozoico)
- Grava (Conglomerado)
- Arena (arenisca)
- Arena (arenisca) limosa
- Limo Arenoso
- Limo
- Arcilla
- Marga
- Caliza Margosa
- Caliza
- Caliza Fosilífera (biomicritas)
- Caliza Oncolítica
- Caliza Arenosa
- Caliza Intraclástica

RESTOS FOSILES

- Gasterópodos
- Moldes de Gasterópodos
- Opérculos
- Oncoides
- Fragmentos fósiles

COLOR

- R.- Rojo
- O.- Ocre
- M.- Moteado ocre-verde ó rojo-verde
- B-M.- Blanco con moteado ocre ó rojo
- B.- Blanco
- G.- Gris
- V.- Verde

ESTRUCTURA SEDIMENTARIAS

- Cantos con el eje a horizontal
- Estratificación cruzada en surco de gran escala
- Estratificación cruzada en surco de mediana escala
- Estratificación cruzada planar de gran escala
- Estratificación cruzada planar de mediana escala
- Laminación cruzada

RASGOS POSTSEDIMENTARIOS

- Brechificación
- Nodulización
- Hidromorfía
- Trazos de raíces
- Porosidad fenestral
- Nódulos de carbonato
- Calcreta. Estructura prismática
- Calcreta masiva
- Karstificación

CONTACTOS

- Neto y planar
- Neto y erosivo

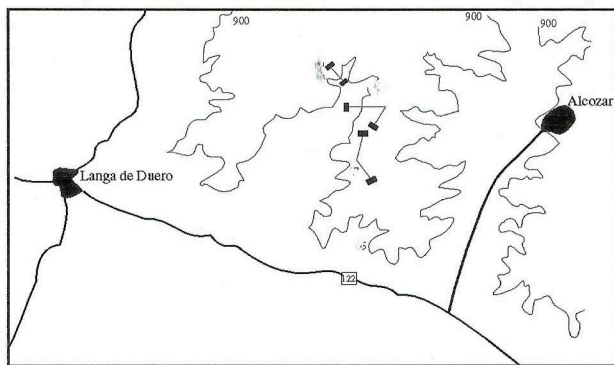
PALEOCORRIENTES



- Dirección (paleocanal o surco)
- Sentido (paleocanal o surco)
- Sentido de inclinación de las unidades de acreción

CROQUIS

LOCALIZACION



Se sitúa entre Langa de Duero, Alcozar y se accede desde este último término.

* COLUMNA MODIFICADA EN ESPESORES Y TRAMOS POR A. KENREKO (VER INFORME)
MUESTRAS IGRM 010X

MUESTRAS	TRAMO	REPRESENTACION GRAFICA DE LA SUCESION LITOLOGICA	COLOR	ESTRUCTUR. SEDIMENT. PRIMARIAS PALEOCORR.	RESTOS FOSILES	NATURALEZA DE LOS CANTOS	OBSERVACIONES	INTERPRETACION		UNIDAD CARTOGRAFICA	EDAD
								AMBIENTE SEDIMENTARIO	TRAMOS		
	240	[Lithological column with horizontal and diagonal patterns]	B-M					LACUSTRE - PALUSTRE	8		
		[Lithological column with horizontal and diagonal patterns]	B-M								
		[Lithological column with horizontal and diagonal patterns]	B-M								
	235	[Lithological column with horizontal and diagonal patterns]	B-M								
		[Lithological column with horizontal and diagonal patterns]	B-M								
		[Lithological column with horizontal and diagonal patterns]	B								
		[Lithological column with horizontal and diagonal patterns]	B-M								
	220	[Lithological column with horizontal and diagonal patterns]	B								
		[Lithological column with horizontal and diagonal patterns]	B-M					LACUSTRE - PALUSTRE	8		
		[Lithological column with horizontal and diagonal patterns]	B								
		[Lithological column with horizontal and diagonal patterns]	V								
	225	[Lithological column with horizontal and diagonal patterns]	B-M								
		[Lithological column with horizontal and diagonal patterns]	B								
		[Lithological column with horizontal and diagonal patterns]	V								
	220	[Lithological column with horizontal and diagonal patterns]	B-M								
		[Lithological column with horizontal and diagonal patterns]	B		○						
		[Lithological column with horizontal and diagonal patterns]	B		○			LLANURA DE INUNDACION FLUVIAL	7		
	215	[Lithological column with horizontal and diagonal patterns]	B								
		[Lithological column with horizontal and diagonal patterns]	B								
		[Lithological column with horizontal and diagonal patterns]	B-M								
	210	[Lithological column with horizontal and diagonal patterns]	R								
		[Lithological column with horizontal and diagonal patterns]	R								
		[Lithological column with horizontal and diagonal patterns]	B-M								
		[Lithological column with horizontal and diagonal patterns]	B								
	205	[Lithological column with horizontal and diagonal patterns]	B				Cuarzo				
		[Lithological column with horizontal and diagonal patterns]	V					LLANURA DE INUNDACION FLUVIAL	7		
		[Lithological column with horizontal and diagonal patterns]	M								
		[Lithological column with horizontal and diagonal patterns]	O								
	200	[Lithological column with horizontal and diagonal patterns]	B-M								
		[Lithological column with horizontal and diagonal patterns]	M								
		[Lithological column with horizontal and diagonal patterns]	B-M								
		[Lithological column with horizontal and diagonal patterns]	R								
		[Lithological column with horizontal and diagonal patterns]	B-M								

LD OK 31
LD OK 30

Cuarzo
Cuarzo

Se acuña en dirección NO

TRAMO	REPRESENTACION GRAFICA DE LA SUCESION LITOLOGICA	COLOR	ESTRUCTUR. SEDIMENT. PRIMARIAS PALEOCORR.	RESTOS FOSILES	NATURALEZA DE LOS CANTOS	OBSERVACIONES	INTERPRETACION		UNIDAD CARTOGRAFICA	EDAD
							AMBIENTE SEDIMENTARIO	TRAMOS		
195		B-M								
		B-M								
		B-M								
		B								
		B-M								
190		M								
		B-M								
		R								
		B-M								
		B								
		V								
185		M								
		B-M								
		M								
		G								
		V								
		O								
180		B-M								
		B								
		O								
		V								
		V								
		O								
		B								
		O								
175		O								
		B								
		V								
		O								
		B								
		M								
170		O								
		M								
		O								
		B-M								
		O								
		B-M								
165		M								
		B-M								
		M								
		B-M								
		M								
160		B-M								
		B-M								
		M								
		B-M								
		M								
		B-M								
155		B-M								
		B-M								
		B								
		B-M								
150		B-M								
		B-M								
		R								
		M								
		O								
		B-M								
145		B-M								
		B-M								
		R								
		M								
		O								
		B-M								
140		B-M								
		B-M								
		B-M								
		B-M								
135		B-M								
		B-M								
		B-M								
		B-M								
		B-M								
		B-M								
		B-M								
		B-M								

• 28
• 27

LD
OK

LD
OK

LD
OK

LD
OK

LD
OK

Micritica

Aumento carbonatado

Se acuña en dirección NO

LACUSTRE - PALUSTRE

(LLANURA DE INUNDACION)
FLUVIAL

LACUSTRE - PALUSTRE

LACUSTRE - PALUSTRE

FLUVIAL (Llanura de Inundación)

LACUSTRE - PALUSTRE

2° Nivel Carbonatado

REPRESENTACION GRAFICA DE LA SUCESION LITOLOGICA	COLOR	ESTRUCTURAS SEDIMENTARIAS PRIMARIAS PALEOCORR.	RESTOS FOSILES	NATURALEZA DE LOS CANTOS	OBSERVACIONES	INTERPRETACION		UNIDAD CARTOGRAFICA	EDAD
						AMBIENTE SEDIMENTARIO	TRAMOS		
130 LD OK 19 	B-M								
130 LD OK 18 	B-M B G		○ ○						
123 LD OK 17 	B-M G B-M		○ ○						
120 	B-M M O						3		
115 	B-M B B-M								
110 	O O V B-M B-M B B-M B								
100 	B M				Cemento Carbonatado				
95 	O O O						3		
90 	O B O				Centil: 12 Cm				
85 	B O B				Clastos: Cuarzo, Cuarcita, Cemento Carbonatado				
80 	M O B-M								
75 	O B-M								
70 	O V M								

LD OK 19
LD OK 18
LD OK 17

N350
N340

SISTEMA FLUVIAL DE BAJA SINUOSIDAD

REPRESENTACION GRAFICA DE LA SUCESION LITOLOGICA	COLOR	ESTRUCTURAS PRIMARIAS PALEOCORRI	RESTOS FOSILES	NATURALEZA DE LOS CANTOS	OBSERVACIONES	INTERPRETACION		UNIDAD CARTOGRAF	EDAD
						AMBIENTE SEDIMENTARIO	TRAMOS		
	R B-R B M B-M				<p>Tabular, cemento carbonatado</p> <p>Cemento carbonatado</p> <p>Clastos: Cuarzo, Cuarcita e intraformacionales cemento carbonatado</p>				

Nº HOJA: 20-15 (376)

AUTORA: ROSA MEDIAVILLA

PROVINCIA: SORIA

IDENTIFICACION DE MUESTRAS: IGRM

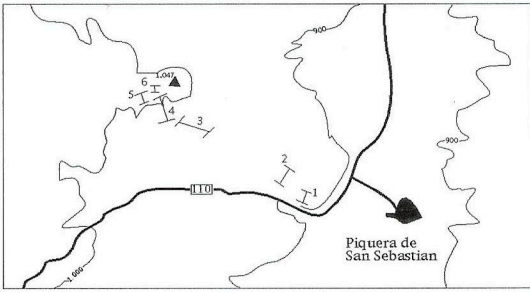
NOMBRE LOCAL: PIQUERA DE SAN ESTEBAN

COORDENADAS Muro: X: 477.800, Y: 4.595.450, Z: 910
 Techo: X: 475.950, Y: 4.596.800, Z: 1.041

SERIE Nº: 02

CROQUIS

LOCALIZACION



La base se sitúa en las proximidades del Km 82 de la carretera nacional 110. El techo está en el cerro Peñasrodadas.

* COLUMNA LIGERAMENTE MODIFICADA POR A. KENNEDY (VER INFORME)

MUESTRAS	TRAMO	REPRESENTACION GRAFICA DE LA SUCESION LITOLOGICA	COLOR	ESTRUCTUR. SEDIMENT. PALEOCORR.	RESTOS POSIBLES	NATURALEZA DE LOS CANTOS	MINERALOGIA	OBSERVACIONES	INTERPRETACION		UNIDAD CARTOGRAFICA	EDAD
									AMBIENTE SEDIMENTARIO	TRAMOS		
	135	[Lithological column with various patterns]	B B-R B G					Karstificadas				
	130	[Lithological column with various patterns]	B G G G		⊙			Moteado ocre Moteado ocre	LACUSTRE PALUSTRE	6	PARAMO 2	
	125	[Lithological column with various patterns]	B M B		⊙			Micrita fosilifera Moteado ocre				
	120	[Lithological column with various patterns]	M M		⊙			Moteado ocre				
	115	[Lithological column with various patterns]	M O O		⊙			Lateral de canal de arena	FLUVIAL (Llanura de inundación)	5		
	110	[Lithological column with various patterns]	M O M		⊙			3/4 5YR				
	105	[Lithological column with various patterns]	B B B		⊙			Moteado ocre Moteado ocre Moteado ocre	LACUSTRE PALUSTRE	4	PARAMO 1 1/2	
	100	[Lithological column with various patterns]	B O B R B		⊙				SINUOSIDAD			

Handwritten notes and sample identifiers on the left margin: 135, 130, 125, 120, 115, 110, 105, 100, 95, and sample numbers 23, 24, 25, 20, 19.

TRAMO	REPRESENTACION GRAFICA DE LA SUCESION LITOLOGICA	COLOR	ESTRUCTUR. SEDIMENT. PRIMARIAS PALEOCORR.	RESTOS FOSILES	NATURALEZA DE LOS CANTOS	MINERALOGIA	OBSERVACIONES	INTERPRETACION		UNIDAD CARTOGRAFICA	EDAD
								AMBIENTE SEDIMENTARIO	TRAMOS		
30		O						PALUSTRE	1	SISTEMA FLUVIAL DE BAJA SINUOSIDAD	
		B					Escasa continuidad lateral				
		V V M									
25		B									
20		B O									
		B O B									
15		B O M O									
10		B									
5		O V M									
		B M B M									
0 m		M									

03
OK

02

01

N 320
N 340
N 330

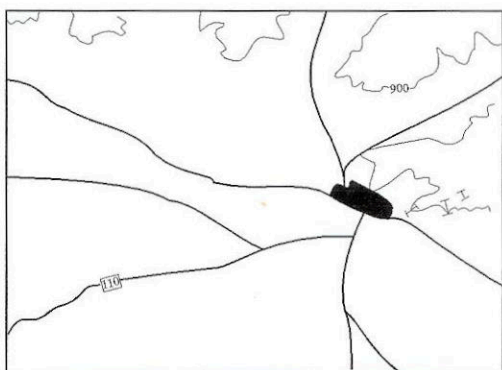
N 280
N 340
N 360

Arcilla Limo Arena Grava

Canal: longitud: 12 m.
Centil de oncolitos: 20 cm
Moteado ocre (4/6 5YR)
Verde (5/3 5Y).

CROQUIS

LOCALIZACION



Se sitúa al Oeste de San Esteban de Gormaz.

MUESTRAS	TRAMO	REPRESENTACION GRAFICA DE LA SUCESION LITOLOGICA	COLOR	ESTRUCTUR. SEDIMENT. PRIMARIAS PALEOCORR.	RESTOS FOSILES	NATURALEZA DE LOS CANTOS	OBSERVACIONES	INTERPRETACION		UNIDAD CARTOGRAFICA	EDAD
								AMBIENTE SEDIMENTARIO	TRAMOS		
	53		R				Clastos: Cuarzo, Cuarcita Lidia. Centil: 7 Cm. Matriz arenosa Cemento Carbonatado.	ABANICO ALUVIAL	4		
	50		R	N 200			Nivel de gran continuidad lateral constituido por un conjunto de cuerpos de base canalizable. Cemento carbonatado				
	45		R	N 180			Desplazamiento Lateral según Croquis. Cuerpos de base canalizada formando un nivel de gran continuidad lateral.				
	40		B-M	N 190			Calereta Caliza brechificada		3		
	35		B-M					LACUSTRE PALUSTRE			
	30		G								
	25		M								
	20		B-M				Remarcados por carbonato Cemento carbonatado.	ABANICO ALUVIAL (Facies distales)	2		
	15		R				Banco tabular Estructura prismática Cemento carbonatado Clastos: cuarzo, cuarcita 1 cm.				
	10		R								
	5		M								
	0		O								
	25		B-M	N 280			Cemento carbonatado Clastos: Cuarzo, Cuarcita Base canalizada	SISTEMA FLUVIAL DE BAJA SINUOSIDAD			
	20		M				Remarcada por carbonato				
	15		B-M				Cemento carbonatado Remarcada por carbonato				
	10		M						1		
	5		B-M				Carbonatadas Clastos: Cuarzo y Cuarcita Centil: 4 cm Base canalizada				
	0		M				DESPLAZAMIENTO LATERAL SEGUN CROQUIS				

