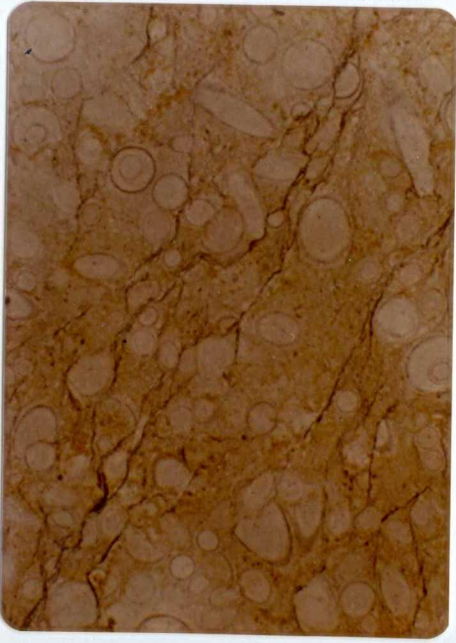
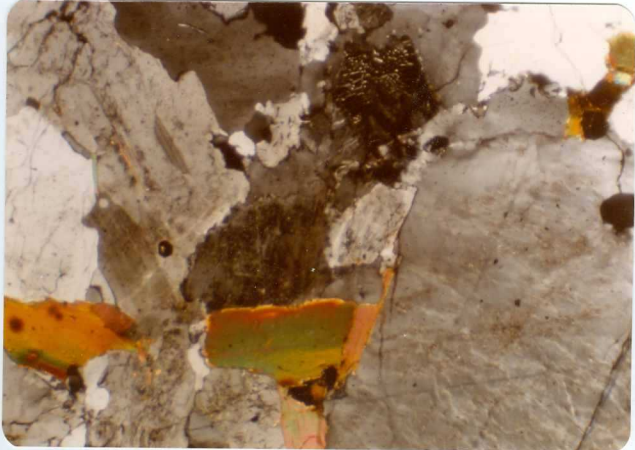


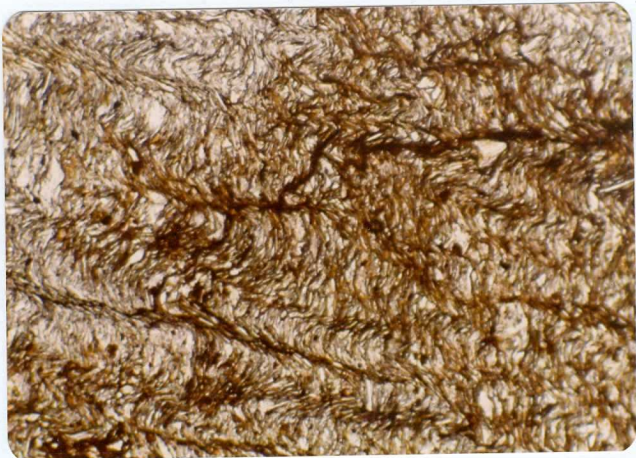
12915 -GM-JQ -153 .- Neis "facies ollo de sapo"
NC X 25



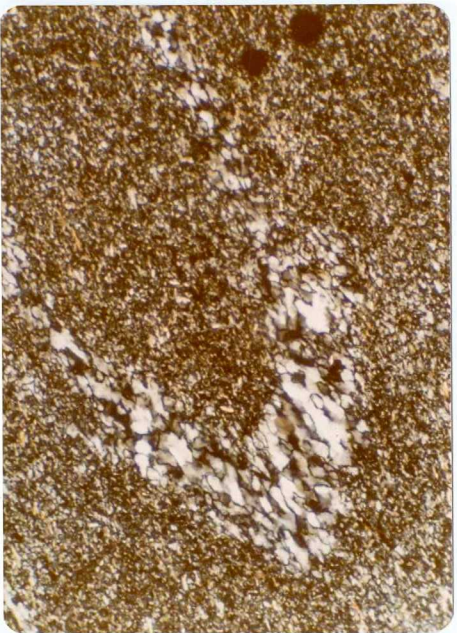
12-15 -GM-JQ - 162 .- Caliza con microfauna. NP X 25



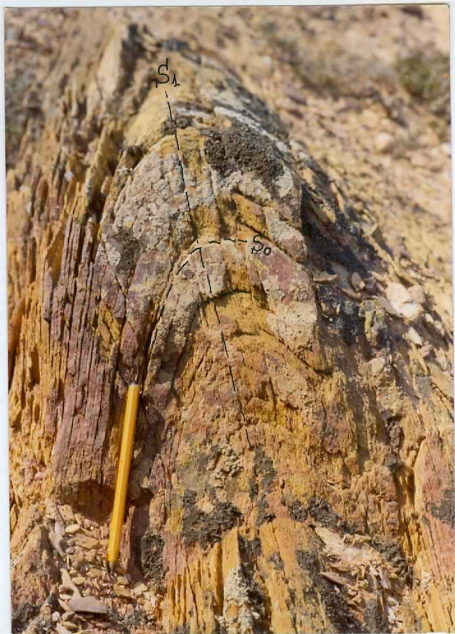
12-15 - GM-JQ -179 .- Granito adamellitico porfidico.
NC X 25



12-15 -GM-JQ -418 .- Esquisto con esquistosidad de tipo
"strain-slip". NP X 75



12-15 -GM -JQ - #92 . - Liddita de Silúrico. NC X 100



12-15 -GM-JQ -501 .- Pliegues de Fase I en esquistos de Precámbrico-Cámbrico.

S

N



12-15 -GM-JQ -502 .- Pliegues de Fase II en la antiforma de Villadepera.



12-15 -GM-JQ -503 .- Gneises crenulados.

N

S



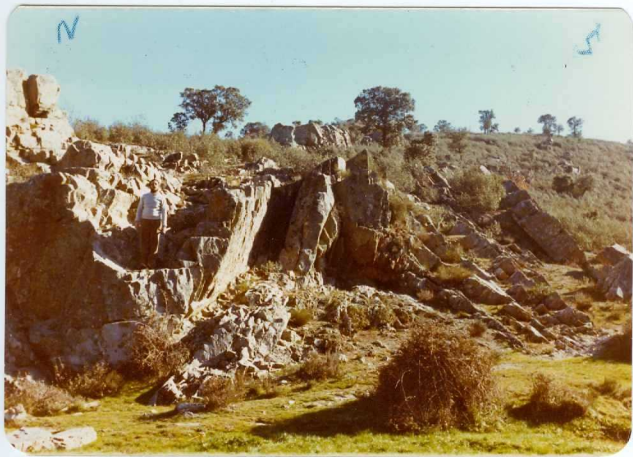
12-15 -GM-JQ -504 .- Pliegues de Fase II en cuarcitas
del Skidawiense.



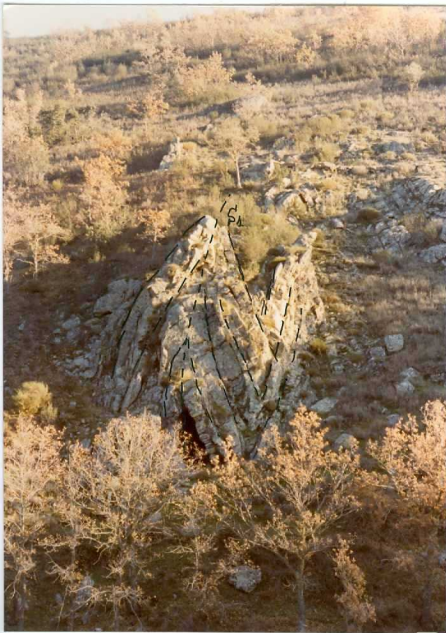
12-15 -GM-JQ -505 .- Pliegues en liditas



12-15 -GM-JQ -506 .- Detalle de pliegue en cuarcita del Skidawiense



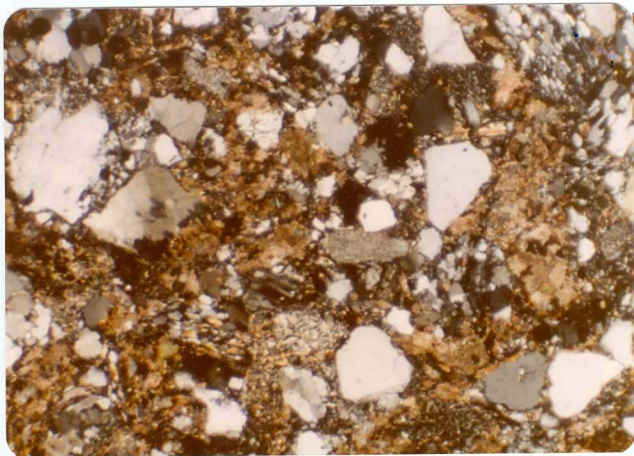
12-15 -GM-JQ -507 .- Pliegues de fase I en cuarcitas
de Skidawiense



12-15 -GM-JQ -508 .- Pliegues de fase I con el plano axial alabeado por deformaciones posteriores. Cuarcitas del Ordovícico.



12-15 -GM-JQ -509 .- Pizarras del Ordovícico Medio-Superior



12-15 -GM-JQ -51 .- Grauwaca, NC X 25



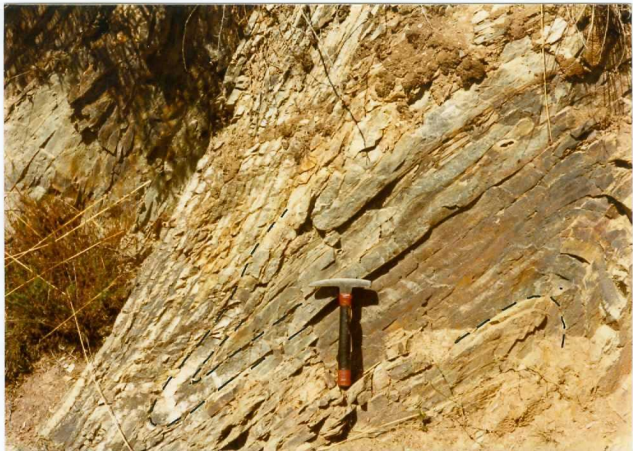
12-15 -GM-JQ -510 .- Liditas del Silúrico.



12-15 -GM-JQ -511 .- Pliegues de Fase II en liditas.



12-15 -GM-JQ -512 .- Pliegue de Fase I con el plano axial alabeado por la Fase II. Liditas del Silúrico.



12-15 -GM-JQ -513 .- Pliegues vergentes en lilitas.



12-15 -GM-JQ -514.- Pliegues en liditas.



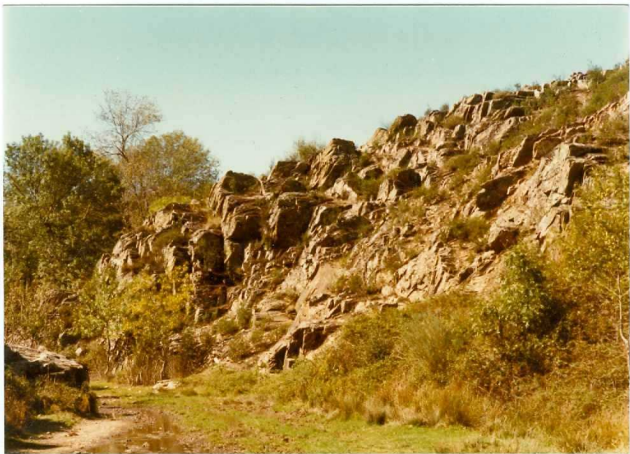
12-15 -GM-JQ -515 .- Crestones de cuarcitas Silúrico-
-Devónicas.



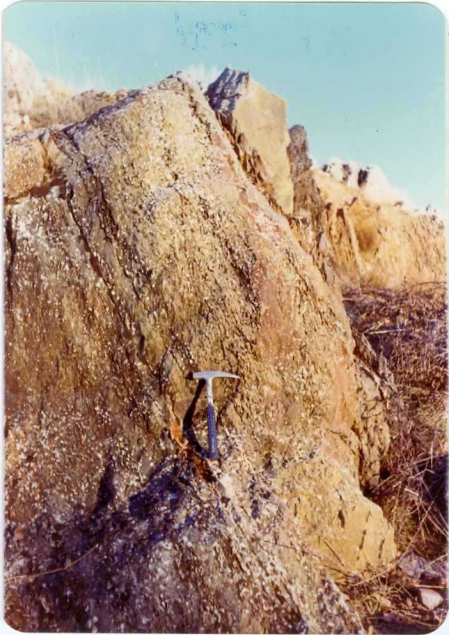
12-15 -GM-JQ -516 .- Estratificación cruzada en cuarcitas
Silúrico-Devónicas.

12-15 -GM-JQ-517 . - Calizas del Silúrico.





12-15 -GM-JQ -518 .- Crestones de pizarras negras.



12-15 -GM-JQ -520 .- Caliza brechoide silúrica.



12-15 -GM-JQ - 521 .- Crestones de calizas al sur de Carbajales.

12-15 -GM-JQ -522 • - Arcosas del Devónico.

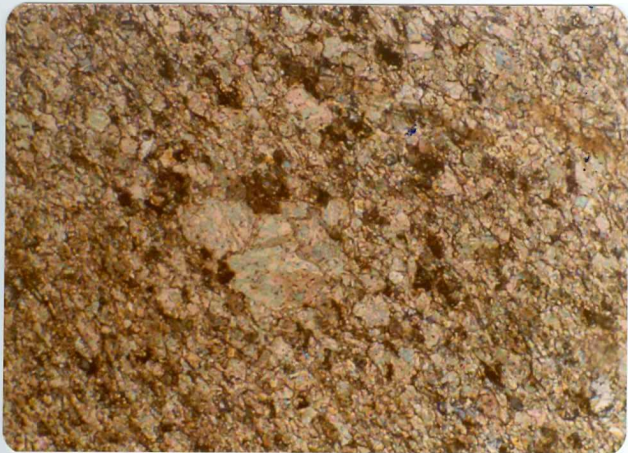




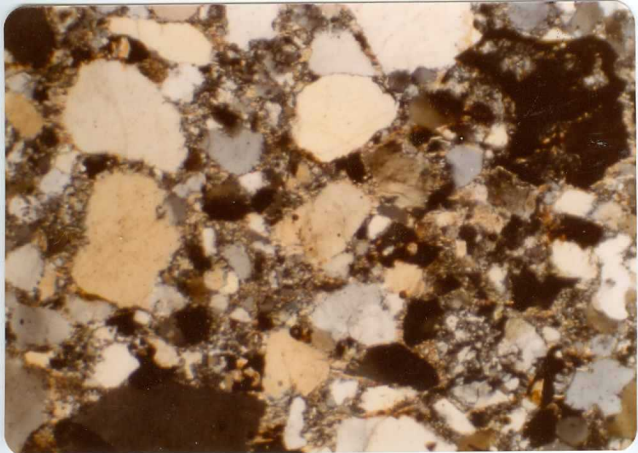
12-15 -GM-JQ -523 .- Raña pliocuaternaria.



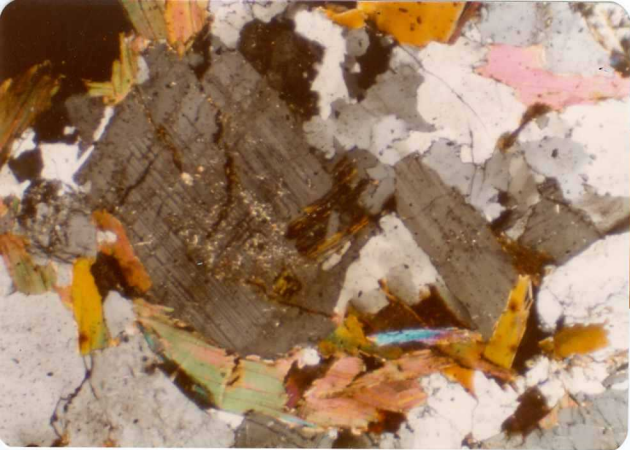
12-15 -GM-JQ -524 .- Cuaternario indiferenciado.



12-15 -GM-JQ -657 .- Caliza del Devonico.NC X 100



12-15 -GM-JQ -665 .- Cuarcita feldespática del Silúrico
Devónico NC X 25



12-15 -Gm-JQ -898 .- Granodiorita de dos micas.
NC X 25.