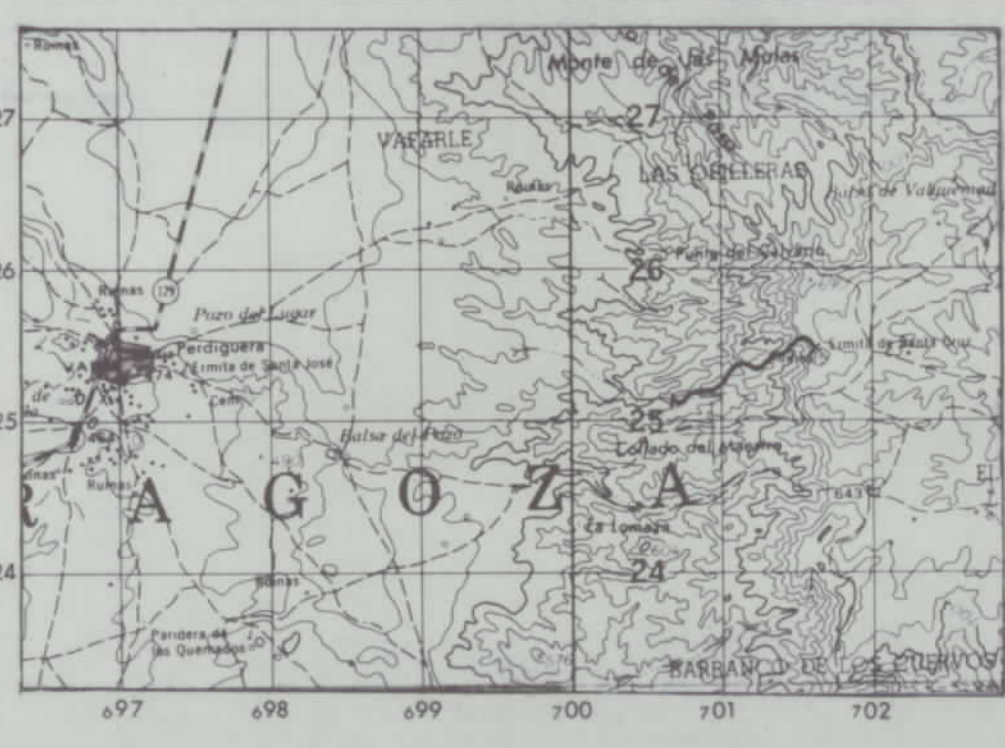


CROQUIS



LOCALIZACION

RELIEVE	MUESTRAS POTENCIA	REPRESENTACION GRAFICA (TEXTURAS ESTRUCTURAS, FOSILES)			PETROGRAFIA			ANALISIS CUANTITATIVOS	DESCRIPCION Y OBSERVACIONES DE CAMPO PALEONTOLOGIA	AMBIENTE SEDIMENTARIO	UNIDADES ESTRATIGRAFICAS			
		CUBIERTO	ARENILLA	ARENA	ARENAS	ARENAS	CEMENTO				TRAMOS	MEMBRO	MEMBRO	MEMBRO
	175								Alternancia de margas gris-verdes y calizas margosas grises.	Lacustre - Palustre				
	170								Limos y margas ocre y grises con niveles de areniscas ocre (corte gris) con cemento carbonatado.					
	165								Margas y margocalizas gris ocre oscuro con silicificaciones en orificios debidos a bioturbación.					
	160								Yesos blancos y grises estratiformes alternando regularmente con limos ocre.	Borde de lago salino				
	155								Yesarenita ocre oscuro (corte gris)					
	150								Alternancia de yesos blancos y grises y limos ocre.					
	145								Yesos blancos con abundantes nódulos y esférulos de sílex blanco alternando con limos ocre generalmente carbonatados con bioturbación y niveles más calcáreos estromatolíticos.	Borde de lago salino				
	140								Yesos blancos con esférulos de sílex blanco y limo ocre no carbonatado.					
	135								Yesos blancos y grises nodulosos masivos con limos ocre.					
	130								Caliza margosa gris claro tabeada con juntas margosas.	Palustre - Lacustre				
	125								Margas ocre y verdes masivas con niveles de nódulos de yeso blanco con patina ferruginosa y eventualmente yesarenita gris ocre.					
	120								Limos, arcillas y margas grises y ocre de tonos claros con niveles carbonatados bioturbados.					
	115								Yesos blancos y grises estratiformes con abundantes nódulos de sílex marrón y gris alternando con limos ocre.	Borde de lago salino y lago salino				
	110								Yesos blancos y grises estratiformes con abundantes nódulos de sílex marrón y gris alternando con limos ocre.					
	105								Yesos blancos y grises estratiformes con abundantes nódulos de sílex marrón y gris alternando con limos ocre.					
	100								Yesos blancos y grises estratiformes con abundantes nódulos de sílex marrón y gris alternando con limos ocre.	Borde de lago salino y lago salino				
	95								Yesos blancos y grises estratiformes con abundantes nódulos de sílex marrón y gris alternando con limos ocre.					
	90								Yesos blancos y grises estratiformes con abundantes nódulos de sílex marrón y gris alternando con limos ocre.					
	85								Yesos blancos y grises estratiformes con abundantes nódulos de sílex marrón y gris alternando con limos ocre.	Borde de lago salino y lago salino				
	80								Yesos blancos y grises estratiformes con abundantes nódulos de sílex marrón y gris alternando con limos ocre.					
	75								Yesos blancos y grises estratiformes con abundantes nódulos de sílex marrón y gris alternando con limos ocre.					
	70								Yesos blancos y grises estratiformes con abundantes nódulos de sílex marrón y gris alternando con limos ocre.	Borde de lago salino y lago salino				
	65								Yesos blancos y grises estratiformes con abundantes nódulos de sílex marrón y gris alternando con limos ocre.					
	60								Yesos blancos y grises estratiformes con abundantes nódulos de sílex marrón y gris alternando con limos ocre.					
	55								Yesos blancos y grises estratiformes con abundantes nódulos de sílex marrón y gris alternando con limos ocre.	Borde de lago salino y lago salino				
	50								Yesos blancos y grises estratiformes con abundantes nódulos de sílex marrón y gris alternando con limos ocre.					
	45								Yesos blancos y grises estratiformes con abundantes nódulos de sílex marrón y gris alternando con limos ocre.					
	40								Yesos blancos y grises estratiformes con abundantes nódulos de sílex marrón y gris alternando con limos ocre.	Borde de lago salino y lago salino				
	35								Yesos blancos y grises estratiformes con abundantes nódulos de sílex marrón y gris alternando con limos ocre.					
	30								Yesos blancos y grises estratiformes con abundantes nódulos de sílex marrón y gris alternando con limos ocre.					
	25								Yesos blancos y grises estratiformes con abundantes nódulos de sílex marrón y gris alternando con limos ocre.	Borde de lago salino y lago salino				
	20								Yesos blancos y grises estratiformes con abundantes nódulos de sílex marrón y gris alternando con limos ocre.					
	15								Yesos blancos y grises estratiformes con abundantes nódulos de sílex marrón y gris alternando con limos ocre.					
	10								Yesos blancos y grises estratiformes con abundantes nódulos de sílex marrón y gris alternando con limos ocre.	Borde de lago salino y lago salino				
	5								Yesos blancos y grises estratiformes con abundantes nódulos de sílex marrón y gris alternando con limos ocre.					
	0								Yesos blancos y grises estratiformes con abundantes nódulos de sílex marrón y gris alternando con limos ocre.					

13

12

10

9

8

7

4

Lacustre - Palustre

Borde de lago salino

Palustre - Lacustre

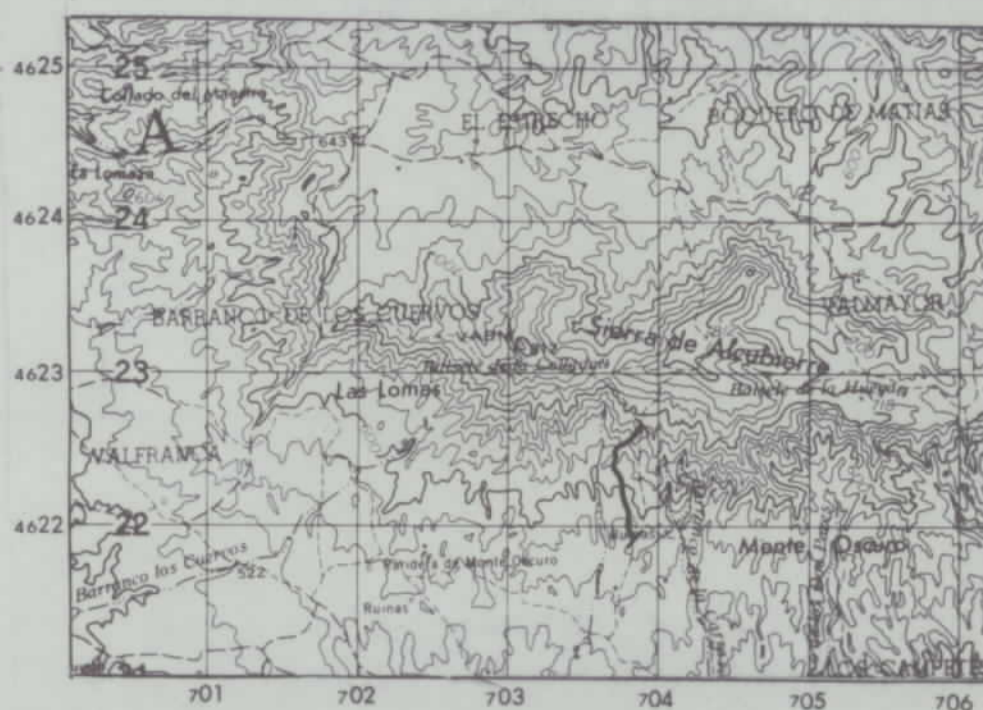
Borde de lago salino y lago salino

Unidad Alcubierre Aragoniense - Vallesiense

NEOGENO

Unidad Rosel Aragoniense

CROQUIS



LOCALIZACION

RELIEVE	MUESTRAS POTENCIA	REPRESENTACION GRAFICA (TEXTURAS ESTRUCTURAS, FOSILES)				PETROGRAFIA ARENAS			ANALISIS CUANTITATIVOS			DESCRIPCION Y OBSERVA- CIONES DE CAMPO PALEONTOLOGIA	AMBIENTE SEDIMENTARIO	UNIDADES ESTRATIGRAFICAS																																																											
		CUBIERTO	ARENA			CUBIERTO	FR. ROCAS	FELDSPATOS	CEMENTO	25	50			75	MEMBRAS	LITOESTRATIGRAFICAS		CRONOESTRATIGRAFICAS		ESCALA	UNIDADES																																																				
			ARENILLA	ARENILLA	ARENILLA											MEMBRAS	MEMBRAS	PISO	SUBSIS- TEMA			ESCALA	UNIDADES																																																		
	105													Palustre-Lacustre	Borde de lago salino	Unidad Alcubierre Aragoniense-Vallesense NEOGENO	=	13																																																							
	100																		Palustre-Lacustre	Borde de lago salino	Unidad Alcubierre Aragoniense-Vallesense NEOGENO	=	12																																																		
	90																							Palustre-Lacustre	Borde de lago salino	Unidad Alcubierre Aragoniense-Vallesense NEOGENO	=	10																																													
	85																												Palustre-Lacustre	Borde de lago salino	Unidad Alcubierre Aragoniense-Vallesense NEOGENO	=	9																																								
	80																																	Palustre-Lacustre	Borde de lago salino	Unidad Alcubierre Aragoniense-Vallesense NEOGENO	=	8																																			
	75																																						Palustre-Lacustre	Borde de lago salino	Unidad Alcubierre Aragoniense-Vallesense NEOGENO	=	7																														
	70																																											Palustre-Lacustre	Borde de lago salino	Unidad Alcubierre Aragoniense-Vallesense NEOGENO	=	6																									
	65																																																Palustre-Lacustre	Borde de lago salino	Unidad Alcubierre Aragoniense-Vallesense NEOGENO	=	5																				
	60																																																					Palustre-Lacustre	Borde de lago salino	Unidad Alcubierre Aragoniense-Vallesense NEOGENO	=	4															
	55																																																										Palustre-Lacustre	Borde de lago salino	Unidad Alcubierre Aragoniense-Vallesense NEOGENO	=	3										
	50																																																															Palustre-Lacustre	Borde de lago salino	Unidad Alcubierre Aragoniense-Vallesense NEOGENO	=	2					
	45																																																																				Palustre-Lacustre	Borde de lago salino	Unidad Alcubierre Aragoniense-Vallesense NEOGENO	=	1
	40																																																																								
	35													Palustre-Lacustre	Borde de lago salino	Unidad Alcubierre Aragoniense-Vallesense NEOGENO	=	0																																																							
	30																		Palustre-Lacustre	Borde de lago salino	Unidad Alcubierre Aragoniense-Vallesense NEOGENO	=	0																																																		
	25																							Palustre-Lacustre	Borde de lago salino	Unidad Alcubierre Aragoniense-Vallesense NEOGENO	=	0																																													
	20																												Palustre-Lacustre	Borde de lago salino	Unidad Alcubierre Aragoniense-Vallesense NEOGENO	=	0																																								
	15																																	Palustre-Lacustre	Borde de lago salino	Unidad Alcubierre Aragoniense-Vallesense NEOGENO	=	0																																			
	10																																						Palustre-Lacustre	Borde de lago salino	Unidad Alcubierre Aragoniense-Vallesense NEOGENO	=	0																														
	5																																											Palustre-Lacustre	Borde de lago salino	Unidad Alcubierre Aragoniense-Vallesense NEOGENO	=	0																									
	0																																																Palustre-Lacustre	Borde de lago salino	Unidad Alcubierre Aragoniense-Vallesense NEOGENO	=	0																				

CROQUIS



LOCALIZACION

RELIEVE	MUESTRAS POTENCIA	REPRESENTACION GRAFICA (TEXTURAS ESTRUCTURAS, FOSILES)			PETROGRAFIA ARENAS	ANALISIS CUANTITATIVOS	DESCRIPCION Y OBSERVA- CIONES DE CAMPO PALEONTOLOGIA	AMBIENTE SEDIMENTARIO	UNIDADES ESTRATIGRAFICAS						
		DETALLE							LITIOESTRATIGRAFICAS	ORNOESTRATIGRAFICAS	ESCALA	UNIDADES			
		CUBIERTO	ARENA	GRAVA	FR ROCAS FELDE SPATOS CUARZO MATRIZ	CEMENTO									
	110	D506T6		X			Margas gris-verdes masivas y calizas margosas grises.								13
	105	D506T4					Yesos blancos bastante bien estratificados alternando en limos								10
	95	D506T3		##			Margas grises, verdes y ocre masivas.								
	90	D506T2					Yesos nodulares blancos, generalmente formando estratos alternando en limos ocre no carbonatados.								
	85	D506T1													
	80	D506T1		##											
	75	D506T1					Margas gris ocre-masivas.								
	70	D506T1		##			Calizas margosas y margocalizas blancas y grises tableadas								
	65	D505T9					Limos y margas gris-ocre								9
	60	D505T4		##			Calizas margosas gris-ocre claro con juntas margosas grises.								
	55	D505T3		##			Arena gris oscura-gris con abundantes micas.								
	50	D504T7		X											
	45	D504T5					Margocalizas y limos carbonatados ocre-grises estromatolíticos y con laminación cruzada "hummocky".								6
	40	D504T4													
	35	D504T3					Margas grises con alguna pesada arenosa.								
	30	D503T8		##			Margocaliza blanca gris tableada y bio turbada.								
	25	D503T5		##			Limos ocre y grises con intercalaciones arenosas grises con cemento carbonatado mas abundante a techo.								5
	20	D503T4		##											
	15	D503T2					Margas grises								
	10	D503T1					Limos grises y ocre alternando con nódulos de yeso blanco y estratiforme blanco y gris.								
	5	D502T2		X											
	0	D501T8		X			Arenas gris ocre.								
	15	D501T6		##			Margas grises masivas con intercalaciones calizo-margosas blancas y grises, canales de arenisca gris y pesadas arenosas.								
	10	D501T5													
	5	D501T4					Limos ocre y grises a veces anaranjados con canales de arenisca gris y pesadas arenosas.								2

Palustre-Lacustre

Borde de lago salino

Lacustre-Palustre

Borde de lago salino

Lacustre-Palustre

Unidad Alcubierre
Aragoniense-Vallesiense

Unidad Rosel

Unidad Zuera-Lanaja

NEOGENO