

MAPA DE SITUACION DE MUESTRAS

MUESTRAS SERIE 4.000 : RECOLECTOR PO (Pedro del Olmo)
 5.000 : AH (Antonio Hernández)
 6.000 : EA (Enrique Aragón)
 FOTOGRAFIAS 1.001 : AUTOR AT (Mariano Aguilar)
 1 : JR (José Ramírez)

TABUENCA

352
 25-14

LEYENDA

PERIODO	ETAPA	UNIDADES			
CUATERNARIO	HOLOCENO	Q ₂ C, Q ₂ AI			
		PLEISTOCENO	Q ₀ , Q ₁ , Q ₁ T ₁ , Q ₁ T ₂ , Q ₁ T ₃		
			TERCIARIO	NEOGENO	PONTIENSE
					VINDOBON. SUP.
					VINDOBON. INF.
			MIOCENO	BURDIGALIENSE	
				VALANGINIENSE	
			OLIGOCENO	BERRIASIENSE	
				PORTLANDIENSE	
			JURASICO	MALM	KIMMERIDGIENSE
DOGGER					
TRIASICO	KEUPER	TOARCIENSE			
		PIENSCHACHIENSE			
		SUPERIOR			
MUSCHELKALK	MEDIO				
	INFERIOR				
BUNTSANDSTEIN	HETTANGIENSE				
	RETHIENSE				
CAMBRICO	ORDOVIZIANO	CA ₁ -O ₁			
		SUPERIOR (POTSGAMIENSE)	CA ₃		
			CA ₂		
			CA ₁		
		MEDIO (ACADIENSE)	CA ₂ ^m		
			CA ₂ ^l		
			CA ₂ ^u		
		INFERIOR (GEORGIENSE)	CA ₁ (D)		
			CA ₁ (H)		
			CA ₁ (R)		
CA ₁ (J)					

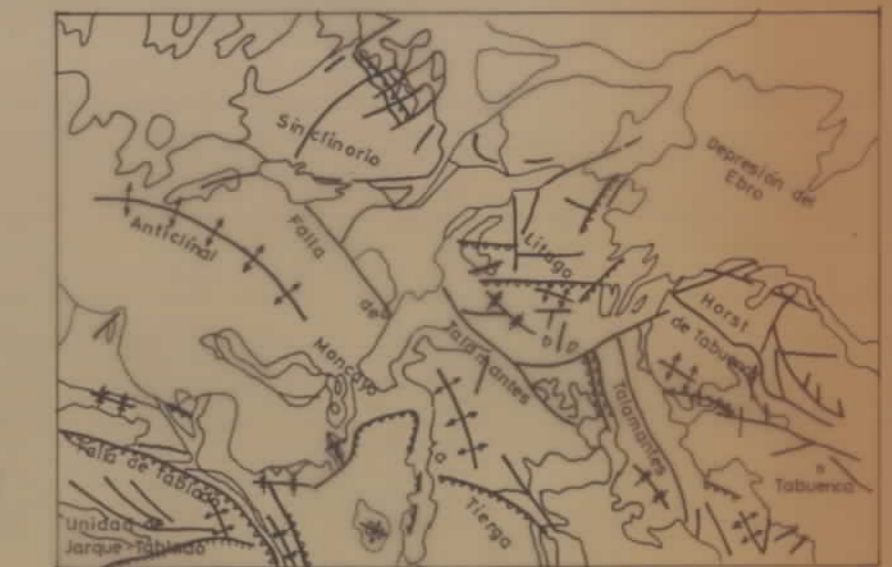
- 32 Q₂ Aluvial inferior
- 31 Q₂ Aluvial superior
- 30 Q₂ C: Coluvial
- 29 Q₁T₁, Q₁T₂ y Q₁T₃: Terrazas
- 28 Q₁: Muestras
- 27 Q₀G: Siltos
- 26 T₁-T₂: Calizas lacustres y margas
- 25 T₁-T₂: Conglomerados, areniscas y limolitas rojizas, interstratificadas de calizas lacustres en la base
- 24 CA₁-O₁: Calizas, margas y limas
- 23 CA₁: Calizas lacustres
- 22 J₂-J₃-J₄: Areniscas, micoconglomerados y arenitas
- 21 J₂-J₃: Margas arenosas, calizas con espesas en la base
- 20 J₂: Calizas y margas
- 19 J₁-O: Margas con interstratificación de calizas arenosas
- 18 J₁: Calizas micoconglomeradas, localmente calcificadas, bien estratificadas
- 17 T₂-T₃: J₁: Areniscas volcánicas ("conchas")
- 16 T₂: Oritas
- 15 T₂: Areniscas arenolíticas y pesas
- 14 T₂: Interstratificación de margas arenolíticas, pesas y calizas arenolíticas en la base
- 13 T₂: Conglomerados, areniscas y limolitas rojas
- 11 CA₁-O₁: Cuarcitas, areniscas y pizarras
- 10 CA₁: Pizarras y limolitas micáceas con frías interstratificaciones de areniscas arenosas con estratificación cruzada y pesas verdes
- 9 CA₂^m: Pizarras verdes con Trilobites ("copas de Murano")
- 8 CA₂^l: Margas arenolíticas rojas con "copas de Murano" ("copas")
- 7 CA₂^u: Pizarras verdes ("copas de Murano")
- 6 CA₁(D): Cuarcitas y areniscas (copas de Murano)
- 4 CA₁(H): Pizarras verdes ("Pizarras de Murano")
- 3 CA₁(R): Areniscas arenolíticas hemigranulares ("Pizarras de Murano")
- 2 CA₁(J): Pizarras rojas, limolitas verdes y dolomitas al final ("domos de Jón")
- 1 CA₁(IE): Limolitas, cuarcitas y areniscas con "copas de Murano" ("Copas de Murano")

SIGNOS CONVENCIONALES

- ANTICLINAL
- ANTICLINAL CON SENTIDO DE BUZAMIENTO AXIAL
- ANTICLINAL DEDUCIDO
- SINCLINAL
- FALLA
- FALLA CON INDICACION DEL HUNDIMIENTO
- FALLA INVERSA
- FALLA INVERSA DUDOSA O PROBABLE
- FALLA SUPUESTA
- CABALGAMIENTO
- CONTACTO NORMAL O CONCORDANTE
- CONTACTO NORMAL O CONCORDANTE SUPUESTO
- CONTACTO MECANICO (DESPLAZAMIENTOS CUANDO AFECTAN A NIVELES PLASTICOS DEL TRIASICO)
- CONTACTO POR DISCORDANCIA
- DIRECCION Y CANTIDAD DE BUZAMIENTO



ESQUEMA TECTONICO



Escala 1:250.000

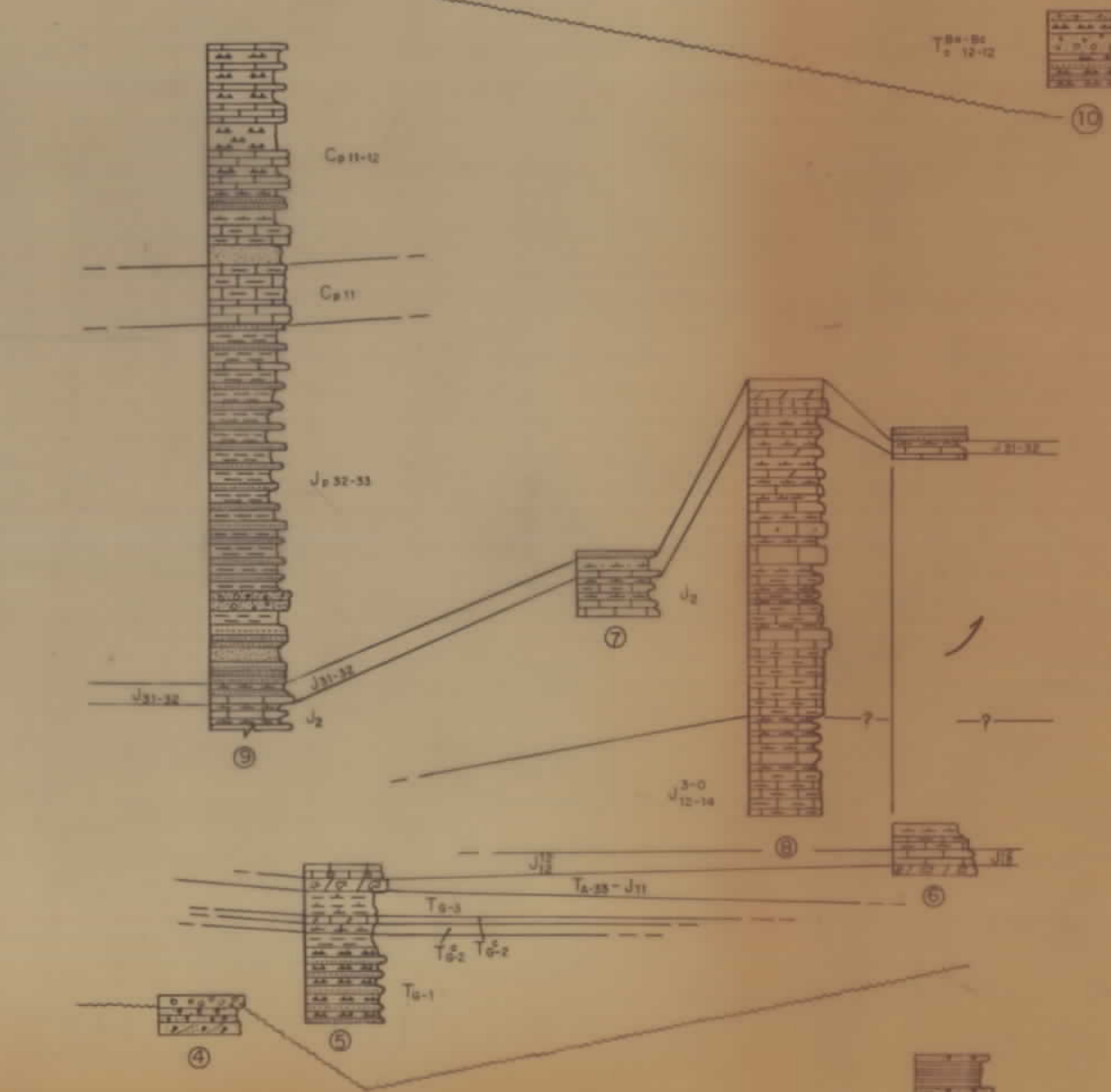
- Cuaternario
- Terciario
- Facies Purbeck
- Jurásico
- Keuper
- Muschelkalk
- Buntsandstein
- Potsdamense

ESQUEMA REGIONAL



Escala 1:1.000.000

- Cuaternario
- Mioceno
- Oligoceno
- Cretácico sup.
- Triásico
- Mediático
- Jurásico
- Lidico
- Devónico
- Ordovícico
- Cámbrico
- Precámbrico



NORMAS, DIRECCION Y SUPERVISION DEL I.G.M.E.
 COMPAÑIA GENERAL DE SONDEOS, S.A.
 A. Hernández Samaniego
 E. Aragón Valls
 P. del Olmo Zamora
 M. Aguilar Tomás
 J. Román del Pozo