

SITUACION DE MUESTRAS

E. 1:50.000



INSTITUTO GEOLOGICO Y MINERO DE ESPAÑA

LEYENDA

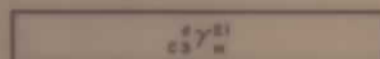
NEOGENO - CUATERNARIO

CUATERNARIO	HOLOCENO				Q ₂ C	Coluvión (27)	
	Q ₂ Al ₂	Q ₂ Al ₁	Q ₂ E	Q ₂ C			Q ₂ E
PLEISTOCENO	Q ₁ T ₃				Q ₁ Co	Q ₁ Al ₂	Aluvial (Llanura de inundación) (25)
	Q ₁ T ₂					Q ₁ Al ₁	Aluvial (Cauce actual) (24)
	Q ₁ T ₁					Q ₁ Co	Cauzón arcilloso (23)
	Q ₁ T ₀					Q ₁ Co	Releno de valle (22)
NEOGENO	T ₃				T ₂	Q ₁ T ₃	Conglomerado cuarcítico con matriz arena arcillosa (21)
	T ₂					Q ₁ T ₂	Conglomerado cuarcítico con matriz arena arcillosa (20)
	T ₁					Q ₁ T ₁	Conglomerado cuarcítico con matriz arena arcillosa (19)
	T ₀					Q ₁ T ₀	Conglomerado cuarcítico con matriz arena arcillosa (18)
MIOCENO	M ₃				M ₂	Q ₁ T ₃	Conglomerado de cuarcitas subangulosas y redondeadas con matriz arena-arcillosa (16)
	M ₂					M ₁	Limas y arenas aren. Bracha ferruginosa (15)
EOCENO	E ₃				E ₂	Q ₁ T ₃	Conglomerado cuarcítico rojo, arenoso, limoso y arcilloso (14)
	E ₂					E ₁	

DOMINIO "OLLO DE SAPO"

DEVONICO	S ₂ D ₂		S ₁ D ₁
	S ₂ D ₂	S ₂ D ₁	
SILURICO	S ₁ D ₁		S ₀ D ₀
	S ₁ D ₁	S ₁ D ₀	
OROGENICO	O ₂ S		O ₁ M
	O ₂ S		
	O ₁ S		
MEDIU-SUPERIOR		O ₁ M	
ARENICO		O ₁ S	
INFERIOR		O ₁ M	

ROCAS GRANITICAS MERCINICAS



Alteración granítica-pelítica de tonos variables en frecuencia turbidita con abundantes niveles silicoconglomeráticos (13)

S₂D₂ Calizas masivas (12)

S₁D₁ Melconitas (11)

S₀D₀ Laminas calcáreas intercaladas en las pizarras verdes (10)

S₂D₂ Laminas y charteris (9)

S₁D₁ Cuarcita feldespática discontinua (8)

S₀D₀ Pizarras arenosas y de tonos algarcinos, arenas ampolíticas, calizas, calcáreas y abundantes niveles granulosos (7)

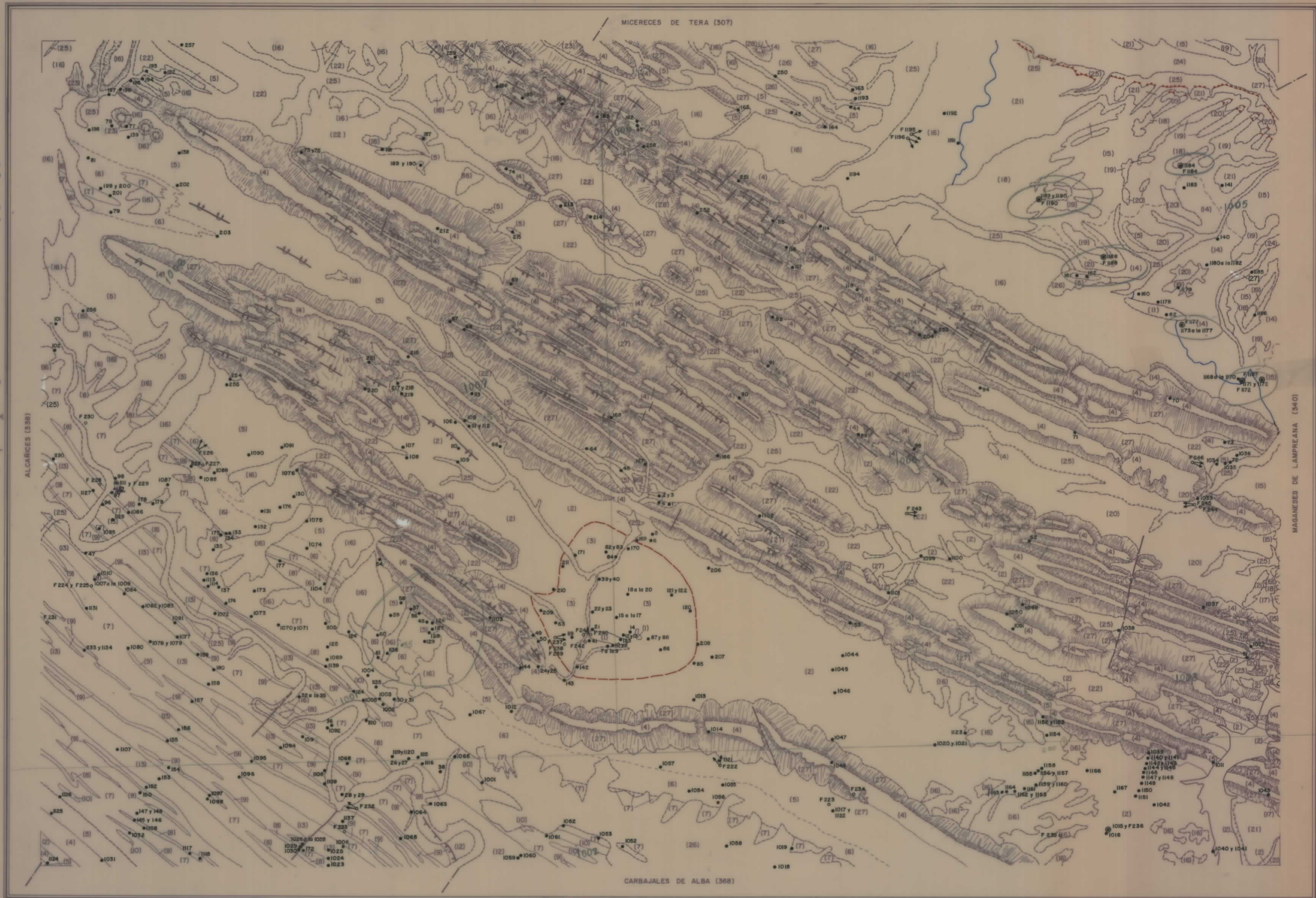
O₂S Pizarras esquistadas con lentes cuarcíticas ferruginas en la base (5)

O₁S Cuarcita blanca en lomas continuas (O. Arcaicas) (4)

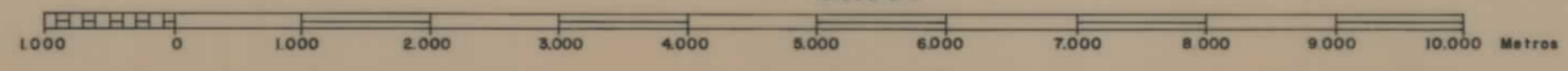
O₁M Canto (2) con metamorfismo de contacto (3)

O₁ Pizarras y esquistos con débiles intercalaciones cuarcíticas (2)

Gravito de Lascota (1)



Escala 1/50.000



Las altitudes se refieren al nivel medio del Mediterraneo en Alicante - Cuadrícula de la proyección Lambert - Equidistancia de las curvas de nivel, 20 mts.

DE LA 1 A LA 259 CN
DE LA 1001 A LA 1200 FM