

MAPA GEOLOGICO DE ESPAÑA

E. 1:50.000

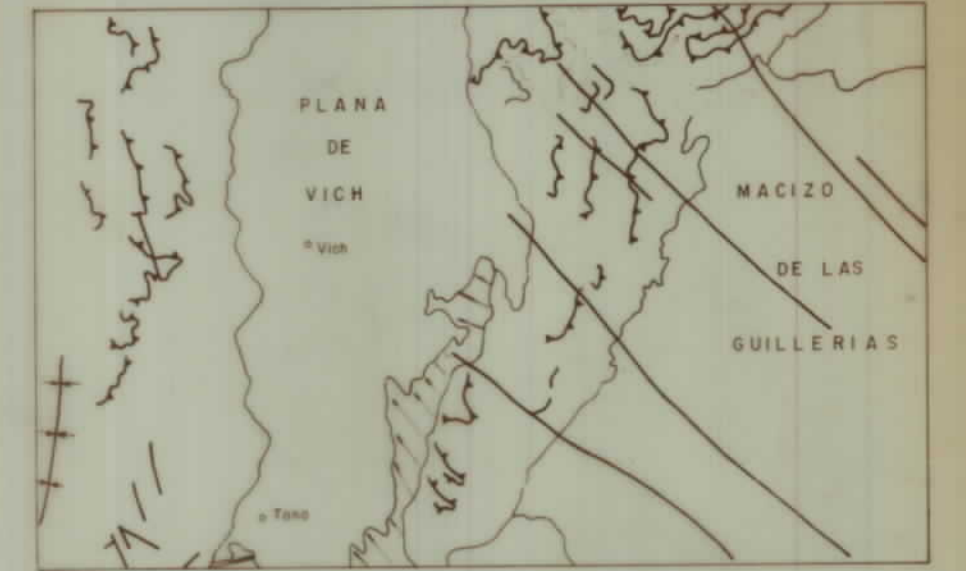


INSTITUTO GEOLOGICO Y MINERO DE ESPAÑA

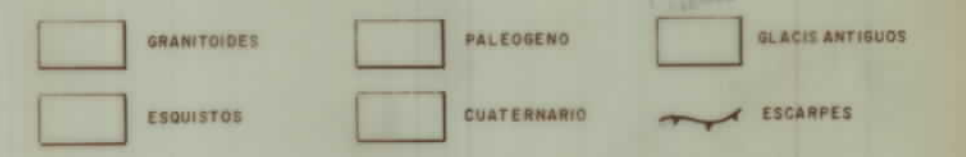
VICH

332
37-13

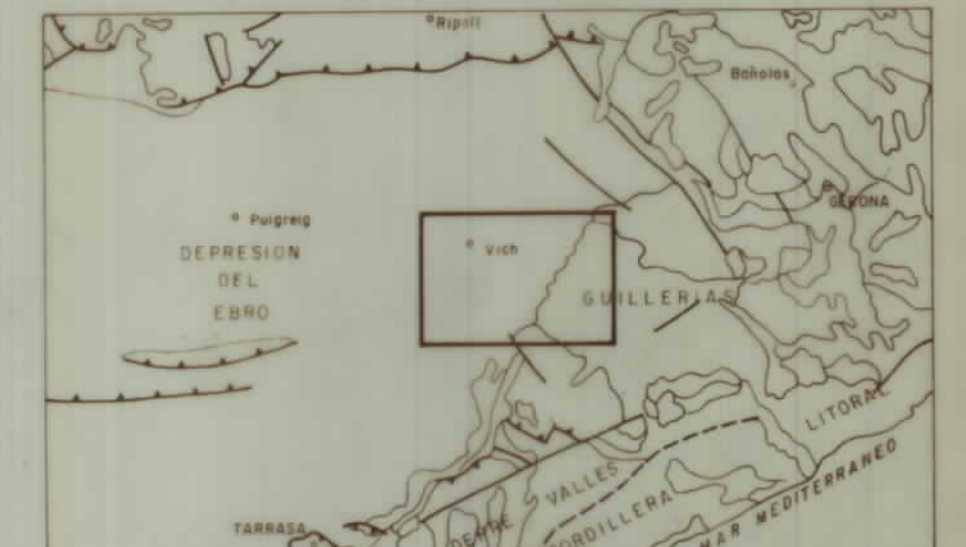
ESQUEMA MORFOTECTONICO



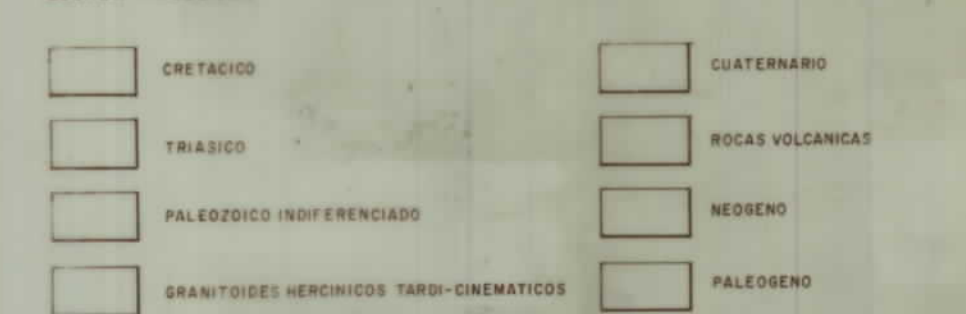
ESCALA 1:250.000



ESQUEMA REGIONAL



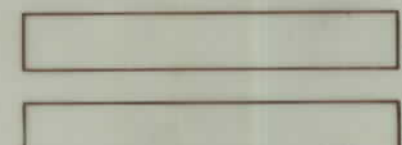
ESCALA 1:1.000.000



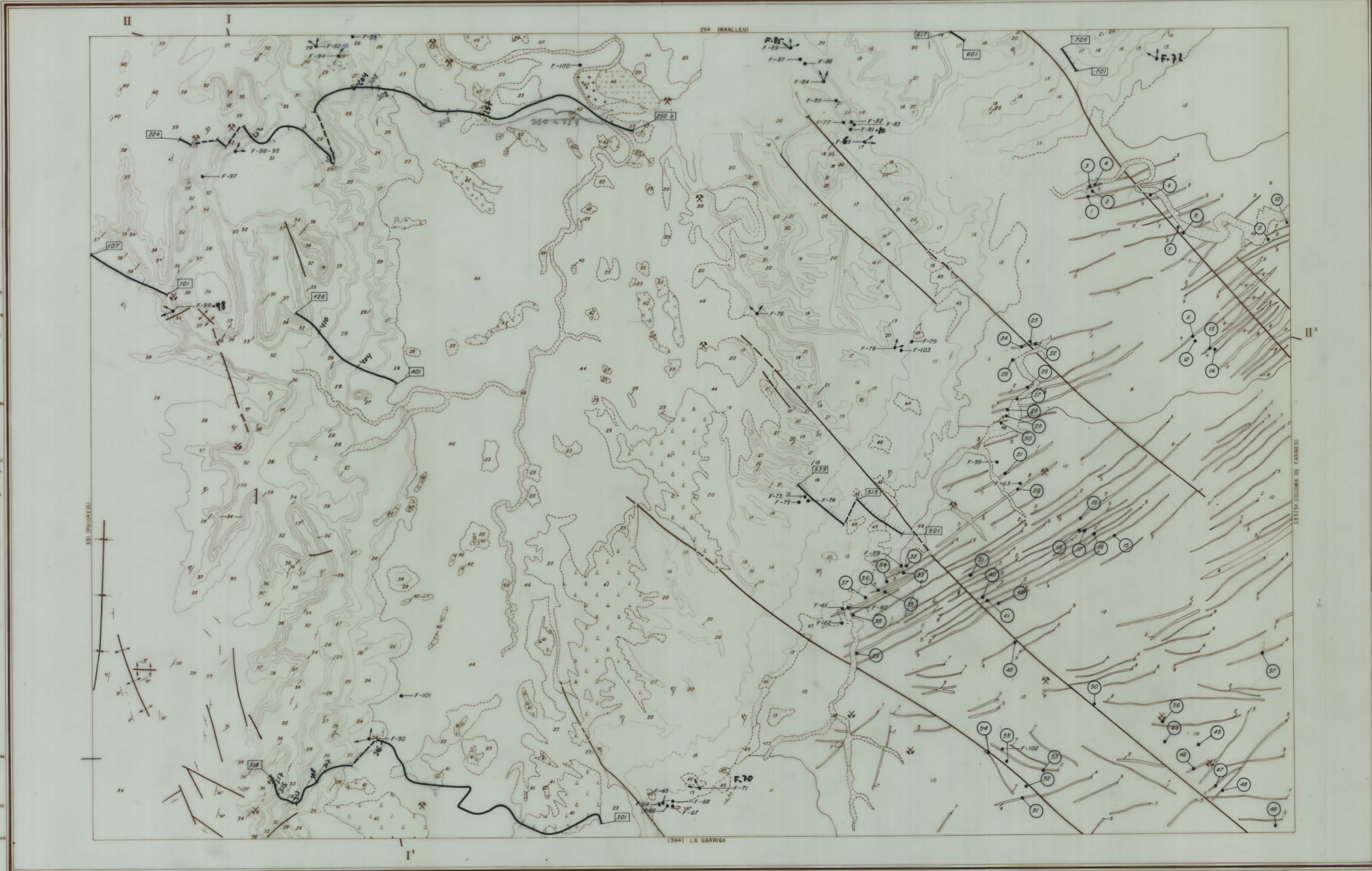
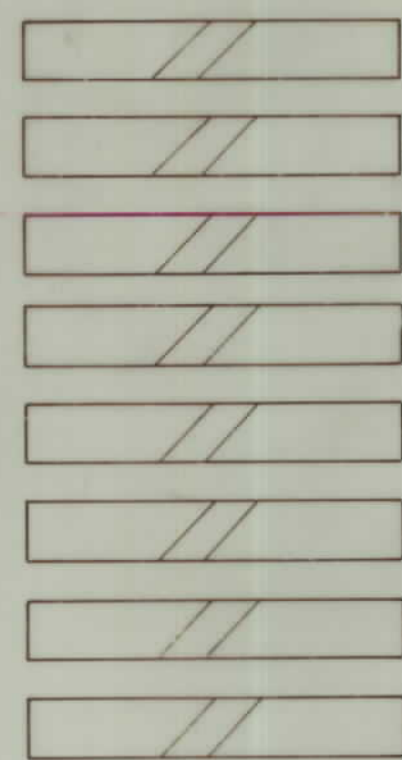
LEYENDA

CUATERNARIO		40	41	42	43	44	45	46	
TERCIARIO	PALEOCENO	LUTECIENSE (S.L.)	38	39	40	41	42	43	
			PRIABONENSE	35	36	37	38	39	
				BIARRITZIENSE	32	33	34	35	36
			EODENO		LUTECIENSE (S.S.)	28	29	30	31
				SUPERIOR		25	26	27	28
	22	23				24	25		
	YPREIENSE (S.S.)	LUTECIENSE (S.S.)	18	19	20	21			
			SUPERIOR	15	16	17	18		
				12	13	14	15		
	PALEOCENO	LUTECIENSE (S.S.)	9	10	11	12			
SUPERIOR			6	7	8	9			
			3	4	5	6			
SILURICO INFERIOR	1	2	3	4					
ORDOVICICO	1	2	3	4					
CAMBRICO	1	2	3	4					

ROCAS PLUTONICAS



DIQUES Y FILONES



- Serie estratigráfica
- Numero de muestra
- Fotografía puntual
- panorámico

Las series 02 y 03, han sido realizadas en Paleogeno subalfarante bajo el cuaternario de la Plana de Vich.

NOTA - Las muestras corresponden a los especialistas GD, BB, CP, SK y VA.