

Nº HOJA : 325 (30-13)

GRUPO DE TRABAJO : I.T.G.E

IDENTIFICACION DE MUESTRAS : (30-13) 16SE

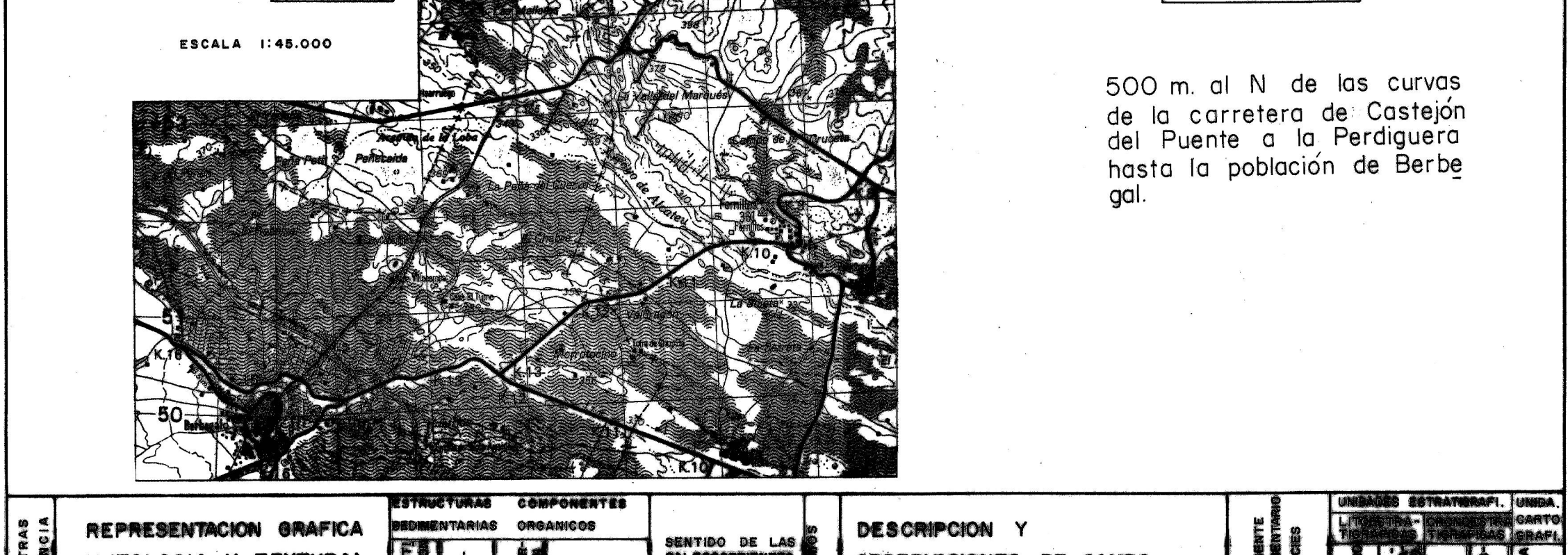
COORDENADAS
U.T.M.

NOMBRE : PERALTA DE ALCOFEA

NOMBRE LOCAL : BERBEGAL

SERIE Nº: 01

FECHA: Mayo / 90

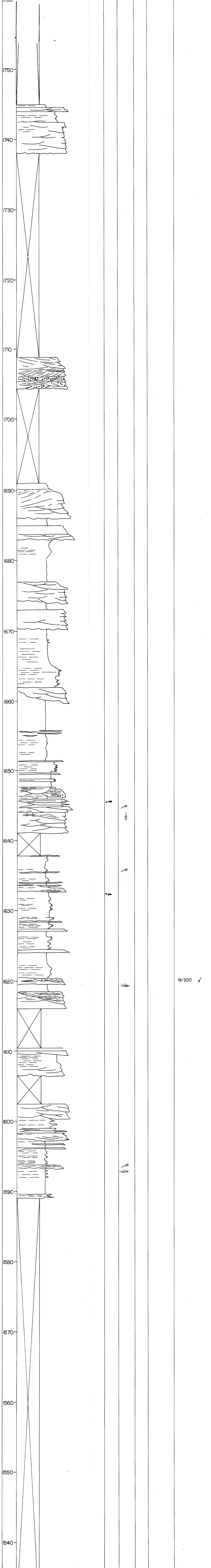


MUESTRAS COTEJADA	REPRESENTACION GRAFICA (LITOLOGIA Y TEXTURA)	ESTRUCTURAS		COMPONENTES ORGANICOS	SENTIDO DE LAS PALEOCORRIENTES	DESCRIPCION Y OBSERVACIONES DE CAMPO	ASPECTO GENERAL Y FACES	UNIDADES ESTRATIGRAFICAS		
		SEDIMENTARIAS	CONGLOMERADAS					SEDIMENTARIA	CONGLOMERADA	UNIDAD
2040						Terraza colgada, cuaternario.				
2030										
2020										
2010										
2000										
1990						Lateralmente al E se observa un canal de 1,5 m de potencia con base muy erosiva.				
1980										
1970						Acreciones laterales hacia el SE.				
1960						Canales de 0,5 cm.				
1950										
1940										
1930										
1920						Cantos blandos y cantos de cuarzo.				
1910										
1900										
1890						Cantos de 2 cm de diametro.				
1880										
1870										
1860										
1850										
1840										
1830										
1820										
1810										
1800										
1790										
1780										
1770										

SISTEMA FLUVIAL

CANALES DE BAJA SINUOSIDAD, FACES DE INTERCANAL

F.M. S A R I N E N A
A G E N I E N S E



Acreción lateral hacia el O.

Acreción lateral hacia el E.

Pequeños nódulos de óxidos de hierro.

Mayor desarrollo del paleocanal hacia el E.

Limos carbonáticos.

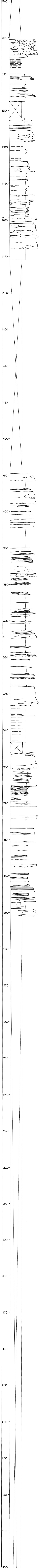
Lutitas rojas entre limos y arcillas ocreas.

19/200 ✓

Lateralmente hacia el E se observa un canal de 8-10 m de potencia y 30-60 m de continuidad lateral.

SISTEMA FLUVIAL FACIES DE CANAL E INTERCANAL

FM. SARIÑENA
AGENIENSE



12/217 21/195
16/172 23/204

Localmente puede llegar a 10 m de potencia con surcos de gran escala.

Lateralmente mayor cantidad de limos.

Nivel de arcillas grises.
Facies laterales de canal "crevasse".

288

Techo gris.

Cantos de 0,5 cm de diámetro.

FACIES DE CANAL E INTERCANAL, SISTEMA FLUVIAL

FM. SARIÑENA
AGNIENSE

240 320

Canales con un gran desarrollo de surcos con laminación cruzada.

11/263 24/205
04/292

Mayor potencia al E.

Alternancias de areniscas y lutitas ocreas. Las areniscas grises en el techo.

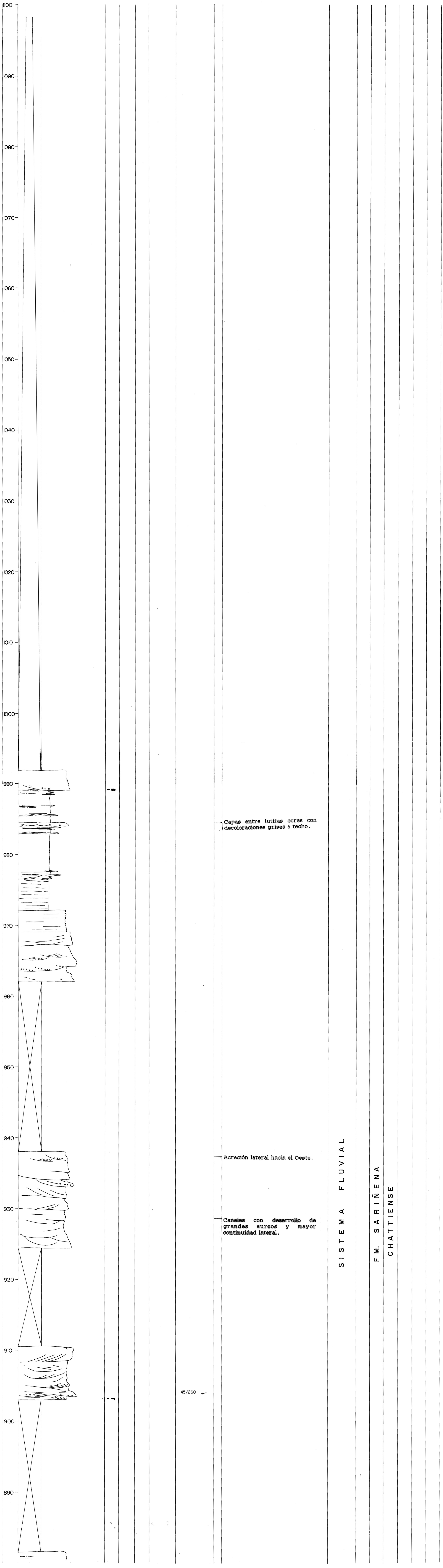
FACIES DE CANAL E INTERCANAL DE UN SISTEMA FLUVIAL

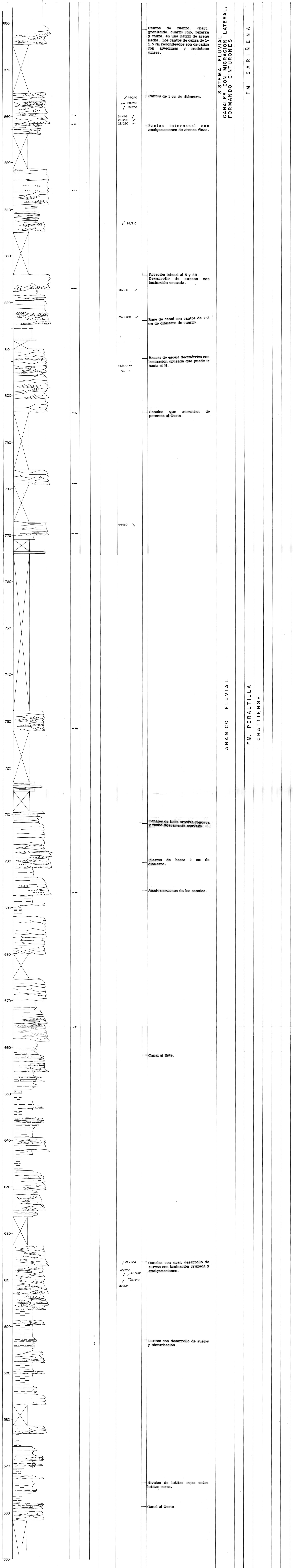
FM. SARIÑENA
AGNIENSE

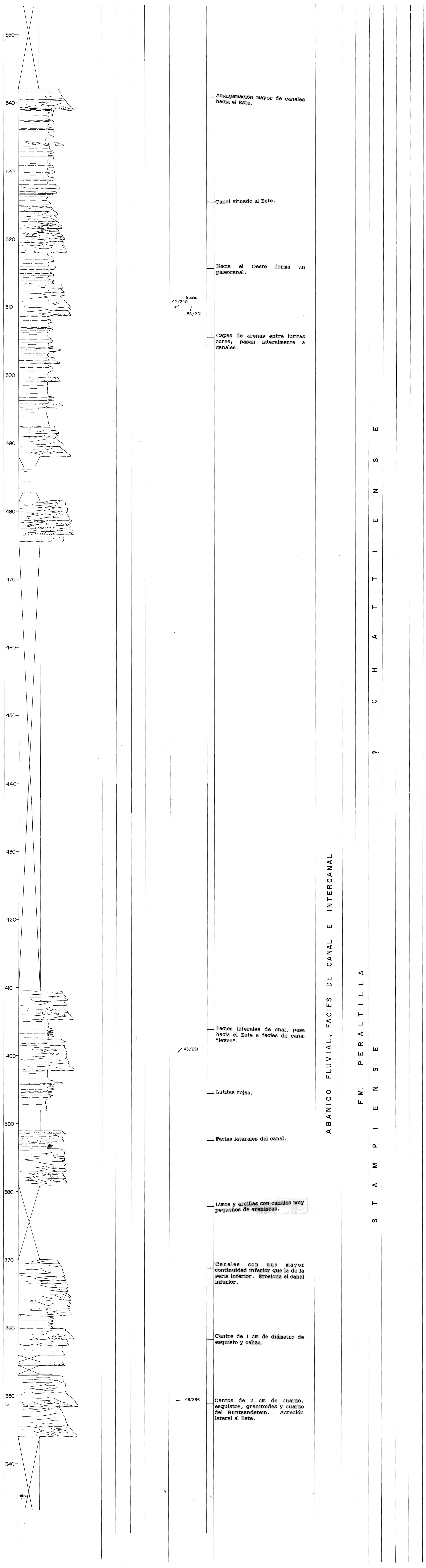
Nivel centimétrico de arcillas grises.

Rizocreaciones.

Canales de areniscas gris claro a techo.







Amalgamación mayor de canales hacia el Este.

Canal situado al Este.

Hacia el Oeste forma un paleocanal.

trouhs
42/240
58/201

Capas de arenas entre lutitas ocre; pasan lateralmente a canales.

Facies laterales de cnal, pasa hacia el Este a facies de canal "levee".

Lutitas rojas.

Facies laterales del canal.

Limos y arcillas con canales muy pequeños de areniscas.

Canales con una mayor continuidad inferior que la de la serie inferior. Erosiona el canal inferior.

Cantos de 1 cm de diámetro de esquisto y caliza.

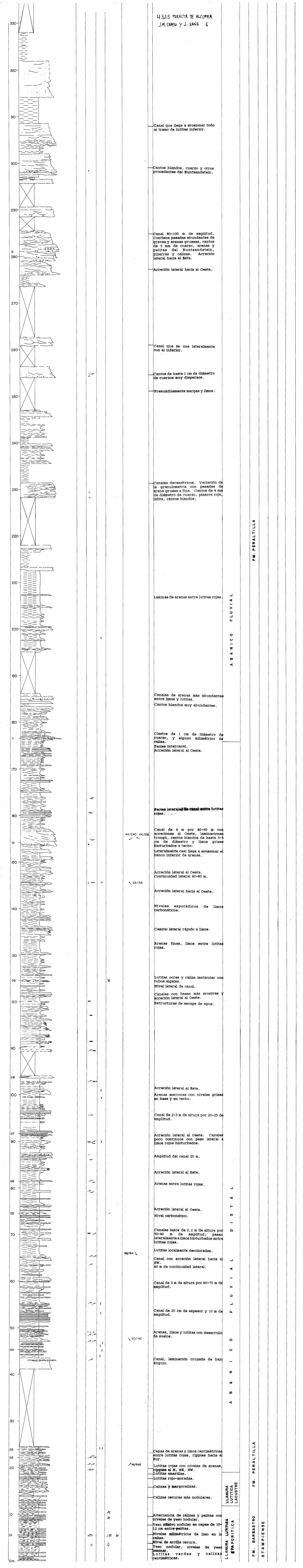
46/266

Cantos de 2 cm de cuarzo, esquistos, granitoides y cuarzo del Buntsandstein. Acreción lateral al Este.

A B A N I C O F L U V I A L F A C I E S D E C A N A L E I N T E R C A N A L

F M . P E R A L T I L L A

S T A M P I E N S E ? C H A T T I E N S E



PROVINCIA : HUESCA

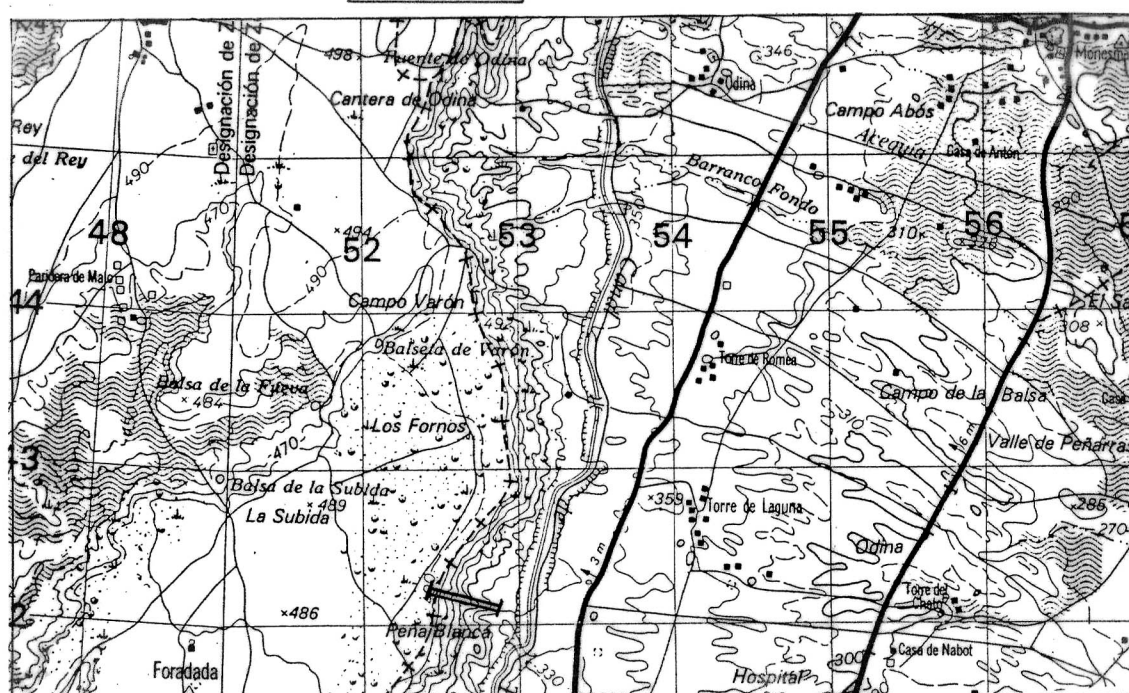
NOMBRE LOCAL: TORRE DE LAGUNA

SERIE Nº: 02

COORDENADAS UTM

x:	252850	x:	252450
y:	4642100	y:	4642250
z:	350	z:	480

FECHA: Mayo / 1990

CROQUIS

LOCALIZACION

Canal de Terreu, a la altura de Torre de Laguna, al Sur de las poblaciones de Lagunarrota y Monesma y al Norte de Torre de Bernad.

MUESTRAS POTENCIA	REPRESENTACION GRAFICA (LITOLOGIA Y TEXTURA)	ESTRUCTURAS SEDIMENTARIAS		COMPONENTES ORGANICOS		SENTIDO DE LAS PALEOCORRIENTES	DESCRIPCION Y OBSERVACIONES DE CAMPO	AMBIENTE SEDIMENTARIO Y FACIES	UNIDADES LITOESTRATIGRAFICAS		ESTRATIGRAFIA CRONOESTRATIGRAFICAS		UNIDAD CARTOGRAFICA	
		ESTRATIFICACION	INTER- NAS	BIOTUR- BACION	SIMBOLOS				MIEMBRO	FORMA SIMILAR	PISO	SUBSIS- TEMA		ESCALA
	<div><div><div>CALIZA</div><div>MFFMG MG</div><div>ARENA</div></div><div><div>246810</div><div>CONG. 0 Cm.</div></div></div> <div><div>CUBIERTO</div><div>ARCILLA</div><div>LIMO</div></div>													
110							Lutitas rojas							
							Lutitas rojas Lutitas grises							
							Lutitas rojas							
100							Lutitas rojas con lutitas más moradas							
							Facies laterales de un canal de 5-6 m de espesor							
90							Amalgamación, migración lateral al N							
80														
70							Lutitas rojas que pasan a lutitas ocre con limos							
60							Encima limos grises y una lutita roja que pasa a ocre							
							Acreciones laterales hacia el SE							
							Pasadas de limos, arcillas y raros limos rojos							
							Arcillas rojo-vinosas							
50							Localmente rojo con nódulos							
							Arcillas ocre							
							Arcillas rojas con nódulos de yeso							
40							Lutitas rojas							
							Arenas con concreciones cementadas por yeso							
30							Lutitas rojas con nódulos de yeso							
							Niveles milimétricos de yeso nodular							
							Lutitas rojas							
20							Niveles de nódulos de yeso recristalizado en las lutitas rojas							
							Lutitas rojas							
							Nodulos de 1 cm de yeso							
01							Caliza detrítica y lutitas más rojas							
							Lutitas ocre							
							Lutitas rojas encima							
							Engrosamiento del canal hacia el O							
10							Lutitas de colores rojos y ocre entre limos y arenas finas							

FACIES INTERCANAL

FACIES MEDIAS DEL SISTEMA FLUVIAL

FACIES LUTITICA EVAPORITICA

FACIES LLANURA

F.M. S A R I Ñ E N A

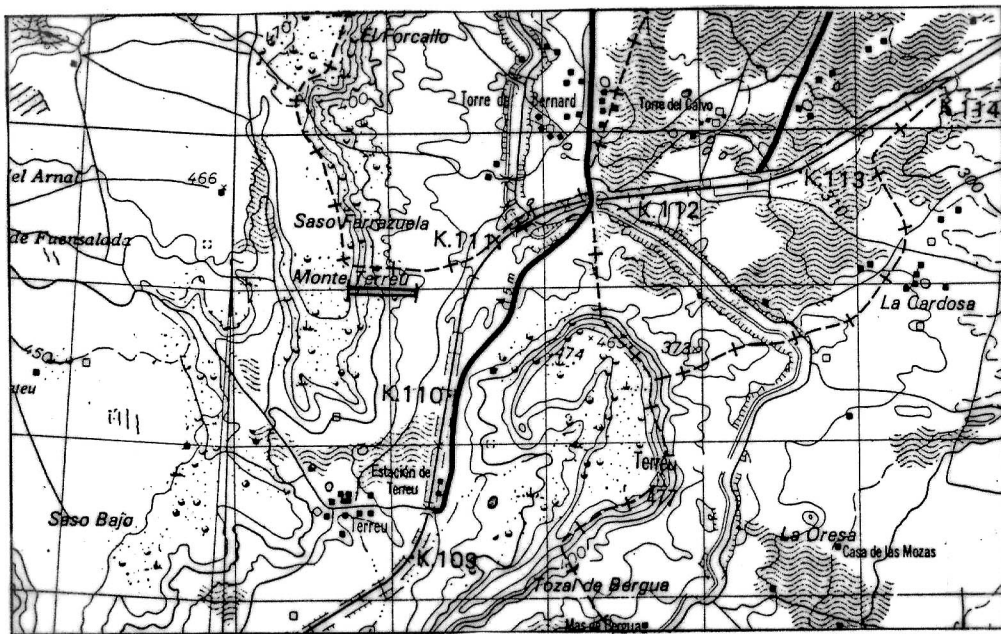
A G E N I E N S E

PROVINCIA : HUESCA
NOMBRE LOCAL : MONTE TERREU

SERIE Nº: 03

FECHA: Mayo / 1990

LOCALIZACION



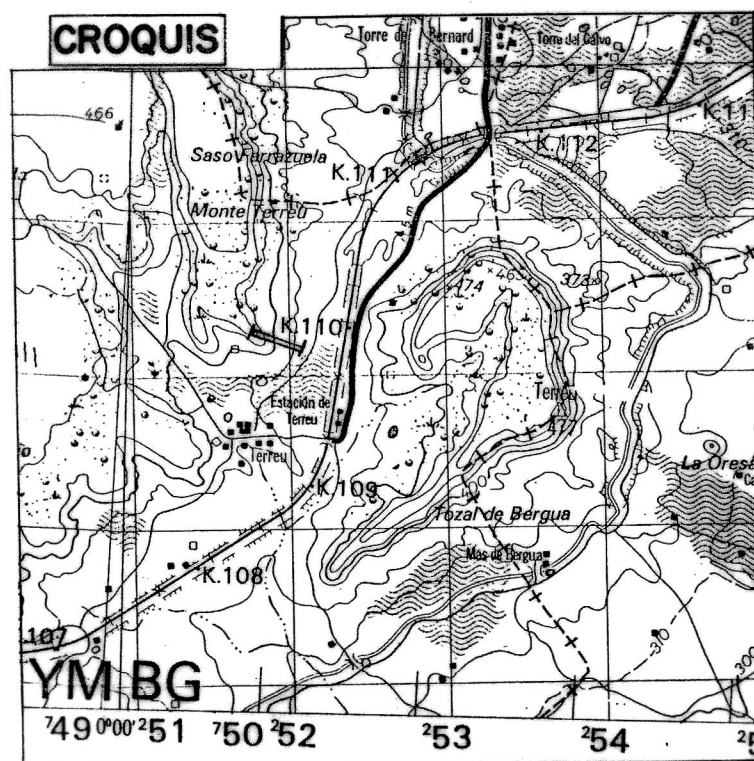
Carretera Ilche a Terreu
1,5 km antes de Terreu

[illegible]

PROVINCIA : HUESCA
NOMBRE LOCAL : ESTACION TERREU

SERIE Nº: 04

FECHA : Mayo / 1990



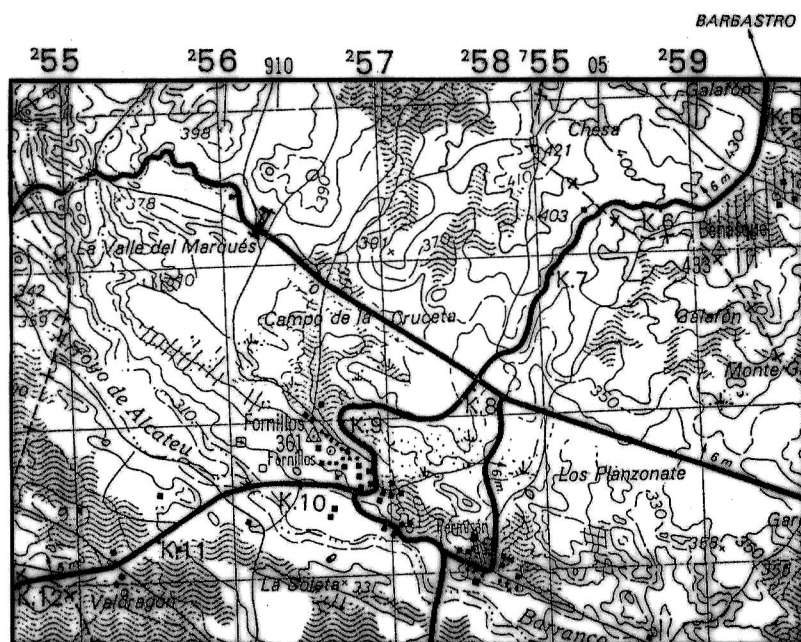
LOCALIZACION

600 m al Norte de Terreu

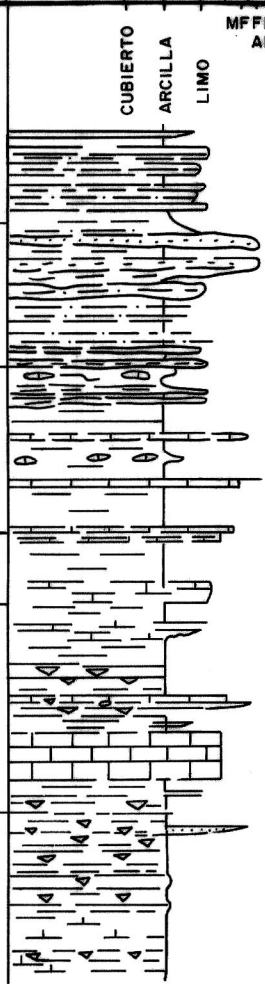
[illegible]

FECHA : Mayo / 90

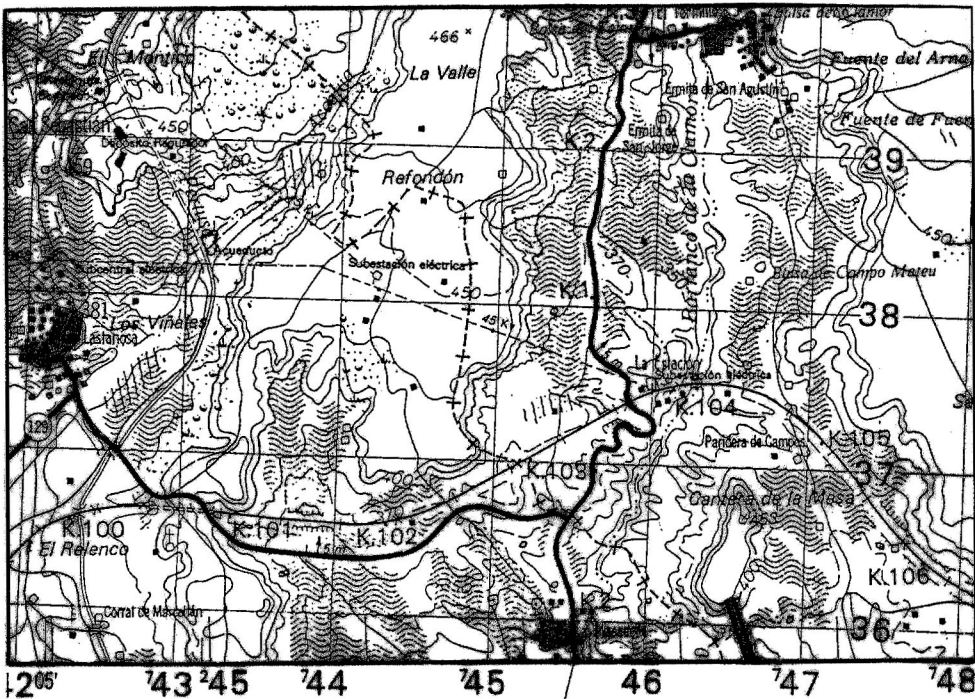
LOCALIZACION



1 km al NNO de Fornillos

MUESTRAS POTENCIA	REPRESENTACION GRAFICA (LITOLOGIA Y TEXTURA)	ESTRUCTURAS SEDIMENTARIAS		COMPONENTES ORGANICOS		SENTIDO DE LAS PALEOCORRIENTES	TRAMOS	DESCRIPCION Y OBSERVACIONES DE CAMPO	AMBIENTE SEDIMENTARIO Y FACIES	UNIDADES ESTRATIGRAFI.					UNIDA. CARTO GRAFI.
		ESTRATI- FICACION	INTER- NAS	BIOTUR- BACION	SIMBOLOS					LITOESTRA- TIGRAFICAS	CRONOESTRA- TIGRAFICAS				
										MIEMBRO	FORMA- CION CA- SIMILAR	PISO	SUBSIS- TEMA	ESCALA	
	<div><div><div>CUBIERTO</div><div>ARCILLA</div><div>LIMO</div></div><div><div><div>CALIZA</div><div>MFFMGMG</div><div>ARENA</div></div><div><div>2 4 6 8 10</div><div>CONG. Ø Cm</div></div></div></div> <td></td> <td></td> <td></td> <td></td> <td></td> <td></td> <td></td> <td>Alternancias centimétricas de limos y areniscas finas con lutitas rojas</td> <td>FACIES DISTALES ABANICO FLUVIAL</td> <td></td> <td></td> <td></td> <td></td> <td></td>								Alternancias centimétricas de limos y areniscas finas con lutitas rojas	FACIES DISTALES ABANICO FLUVIAL					
20								Lutitas rojas, limos grises y marrones	LACUSTRE SOMERO						
04					D			Lutita negra con restos vegetales Lutitas moradas con nódulos carbonáticos							
03			O		G			Alternancia de lutitas y calizas arcillosas	LACUSTRE SALINO						
10					D			Alternancia de yeso y lutitas							
			O					Gipsarenita							
			O					Calizas micríticas en capas centimétricas							
02			O					Gipsarenita nivel pelita negra	LLANURA LUTITICA EVAPORITICA						
								Alternancia de lutitas y capas de yeso centimétricas							
								Lutitas y calcolutitas con algunos yesos							
										FM. BARBASTRO					
										PERALTILLA					
										FM. PERALTILLA					
										I E N S E					
										A M P I E N S E					
										S T A M P I E N S E					

CROQUIS



LOCALIZACION

Mesa situada al Este de la Masadera

MUESTRAS POTENCIA	REPRESENTACION GRAFICA (LITOLOGIA Y TEXTURA)	ESTRUCTURAS SEDIMENTARIAS		COMPONENTES ORGANICOS		SENTIDO DE LAS PALEOCORRIENTES	TRAMOS	DESCRIPCION Y OBSERVACIONES DE CAMPO	AMBIENTE SEDIMENTARIO Y FACIES	UNIDADES ESTRATIGRAFICAS					UNIDA. CARTO GRAFI.	
		ESTRATI- FICACION	INTER- NAS	BIOTUR- BACION	SIMBOLOS					MEMBRO	LITOESTRA- TIGRAFICAS	CRONOESTRA- TIGRAFICAS	PISO	SUBSIS- TEMA		ESCALA
	<div><div>CUBIERTO</div><div>ARCILLA</div><div>LIMO</div><div>MFFM6M6 246810</div><div>ARENA CONG. 8 Cm.</div><div>CALIZA</div><div>MW P 9 B</div></div> <div><div>02</div><div>m</div><div>70</div><div>01</div><div>60</div><div>50</div><div>40</div><div>30</div><div>20</div><div>10</div><div>EO</div></div> <div><div>195, 165</div><div>180, 190</div><div>160</div><div>210</div><div>225</div></div>															
								Arcillas rojas								
								Micrita y caliza oscura encima con fauna								
								Pasadas de limos grises								
								Capas de arenas grises a techo								
								Lutitas rojas y oscuras sobre una lutita azul								
								Alternancias de arenas y lutitas rojas								

Nº HOJA : 325 (30-13)

GRUPO DE TRABAJO : I.T.G.E

IDENTIFICACION DE MUESTRAS : (30-13) IGSE

COORDENADAS UTM

NOMBRE : PERALTA DE ALCOFEA

NOMBRE LOCAL : SAN SEBASTIAN

SERIE Nº: 07

FECHA : Mayo / 90

x : 742625

y : 4639200

z : 420

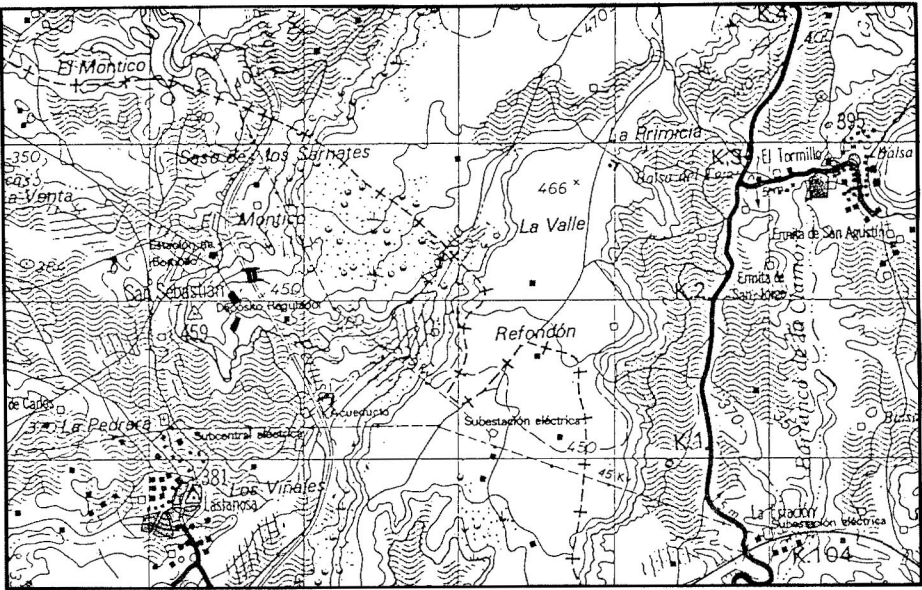
x : 742650

y : 4639120

z : 425

CROQUIS

LOCALIZACION



Camino de la acequia de Pertusa, al N del depósito en la mesa de San Sebastián

MUESTRAS POTENCIA	REPRESENTACION GRAFICA (LITOLOGIA Y TEXTURA)	ESTRUCTURAS SEDIMENTARIAS		COMPONENTES ORGANICOS		SENTIDO DE LAS PALEOCORRIENTES	TRAMOS	DESCRIPCION Y OBSERVACIONES DE CAMPO	AMBIENTE SEDIMENTARIO Y FACIES	UNIDADES ESTRATIGRAFI.				UNIDA. CARTO GRAFI.
		ESTRATI- FICACION	INTER- NAS	BIOTUR- BACION	SIMBOLOS					LITOESTRA- TIGRAFIICAS		CRONOESTRA- TIGRAFIICAS		
										MIEMBRO	FORMA- CION CA- SIMILAB	PISO	SUBSIS- TEMA	ESCALA
	<div><div>CUBIERTO</div><div>ARCILLA</div><div>LIMO</div></div> <div><div>CALIZA</div><div>M W P S B</div><div>MFFMGMG</div><div>ARENA</div><div>2 4 6 8 10</div><div>CONG Ø Cm</div></div>							Arena de grano fino Caliza clara sobre la que se dispo- ne una oscura, base irregular Lutita roja	FLUVIAL CHARCUSTRE FLUVIAL	FM. SARINEÑA	A G E N I E N S E			