

MAPA DE SITUACION DE MUESTRAS Y FOTOGRAFIAS

MAPA GEOLOGICO NACIONAL (MAGNA)

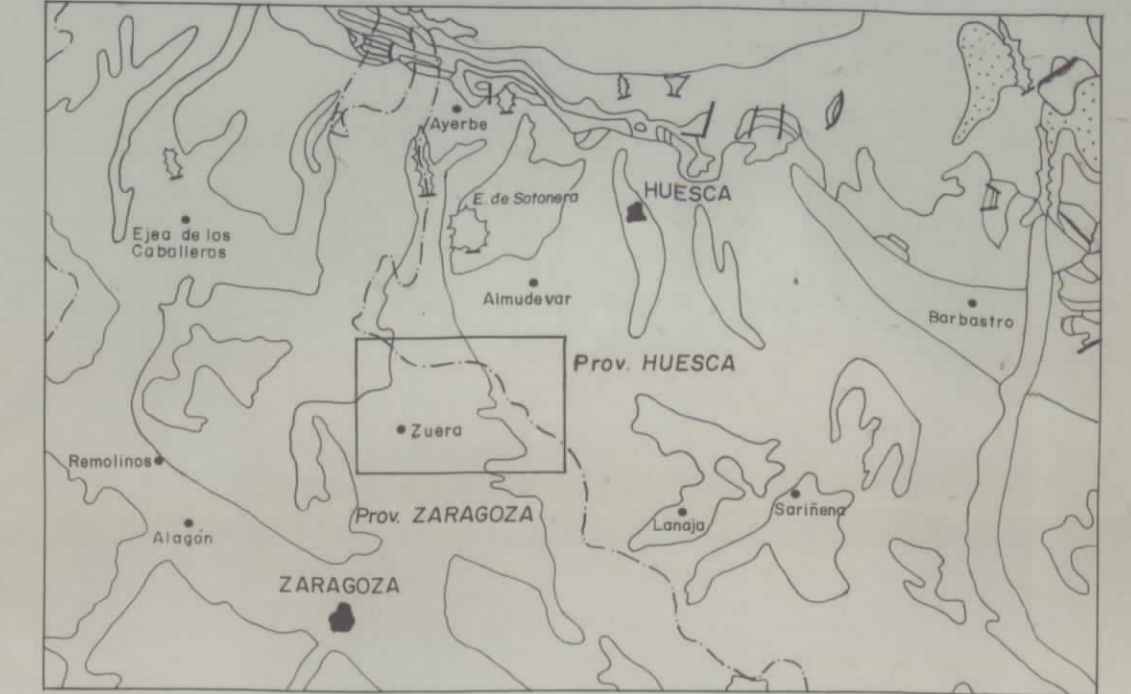
E 1:50 000

Instituto Tecnológico GeoMinero de España

ZUERA

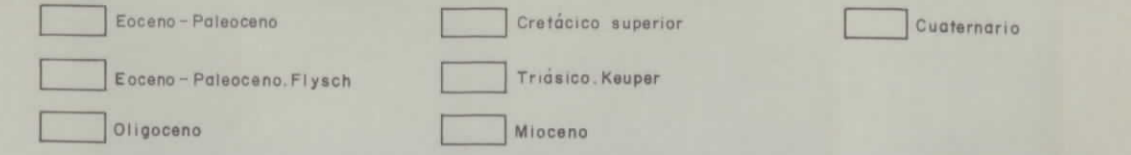
323
28-13

ESQUEMA REGIONAL



Escala 1:1000.000

LEYENDA

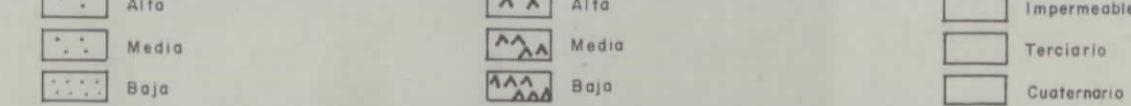


ESQUEMA HIDROGEOLOGICO

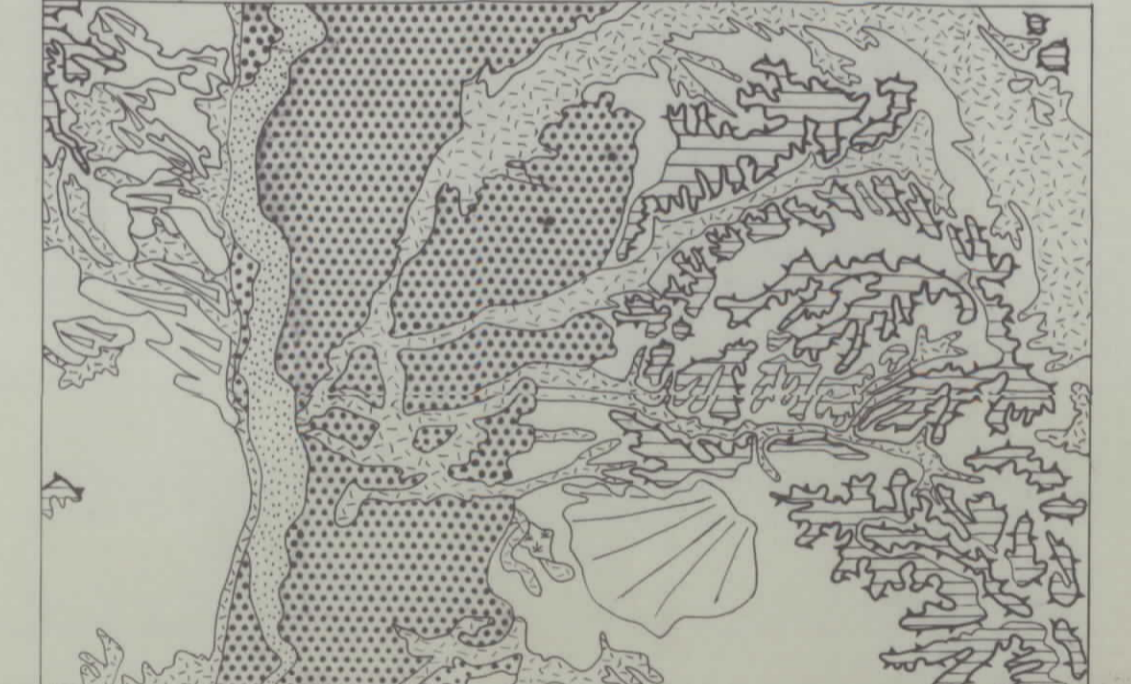


Escala 1:200.000

LEYENDA

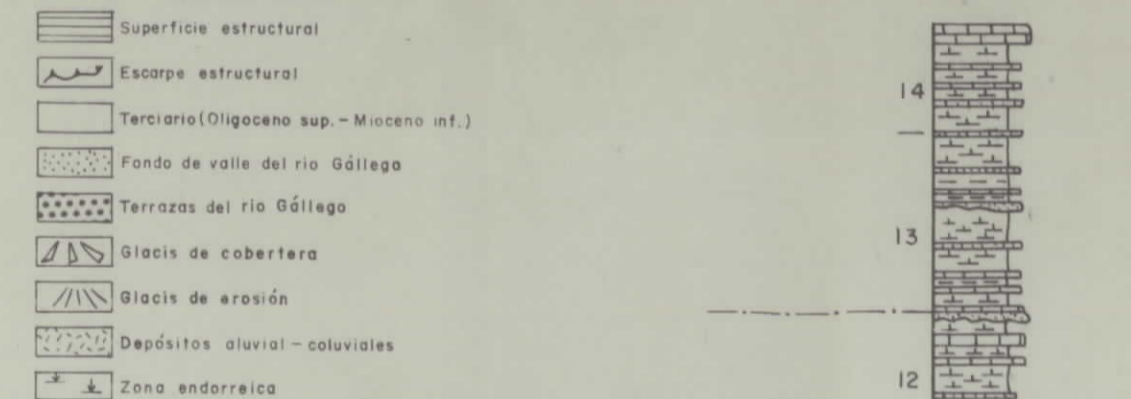


ESQUEMA MORFOESTRUCTURAL

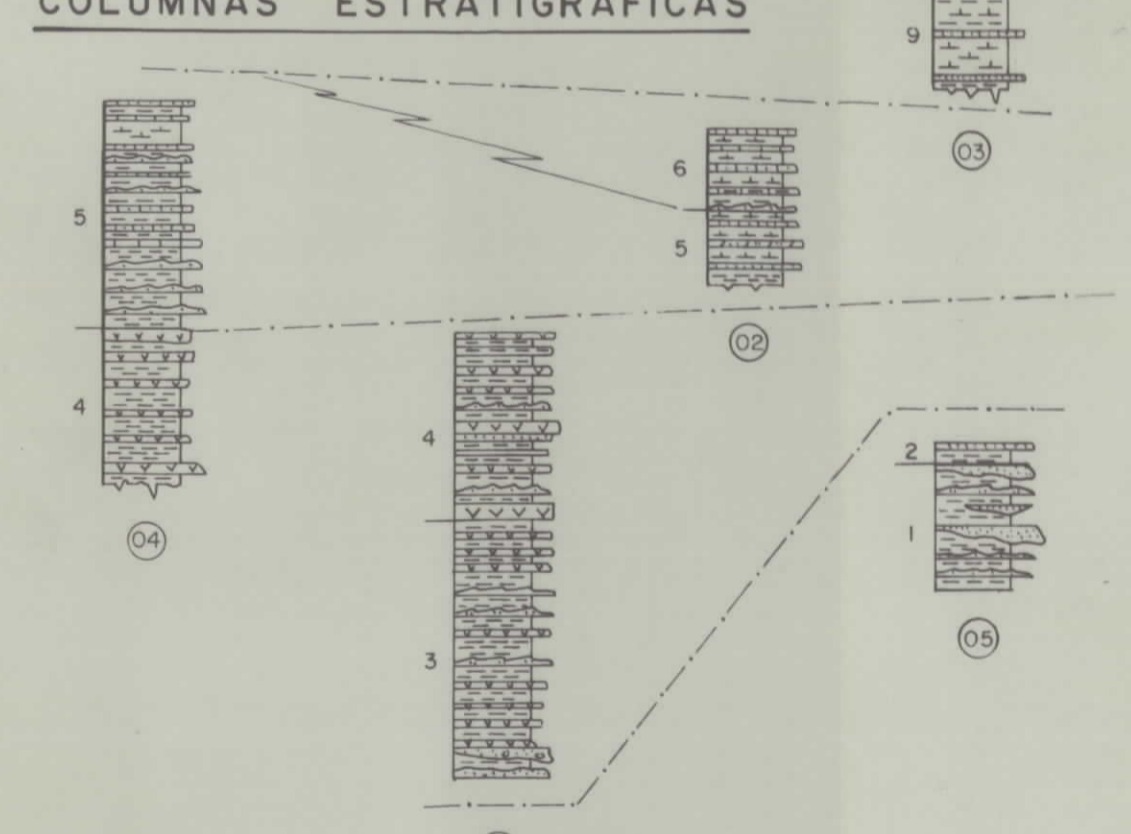


Escala 1:200.000

LEYENDA

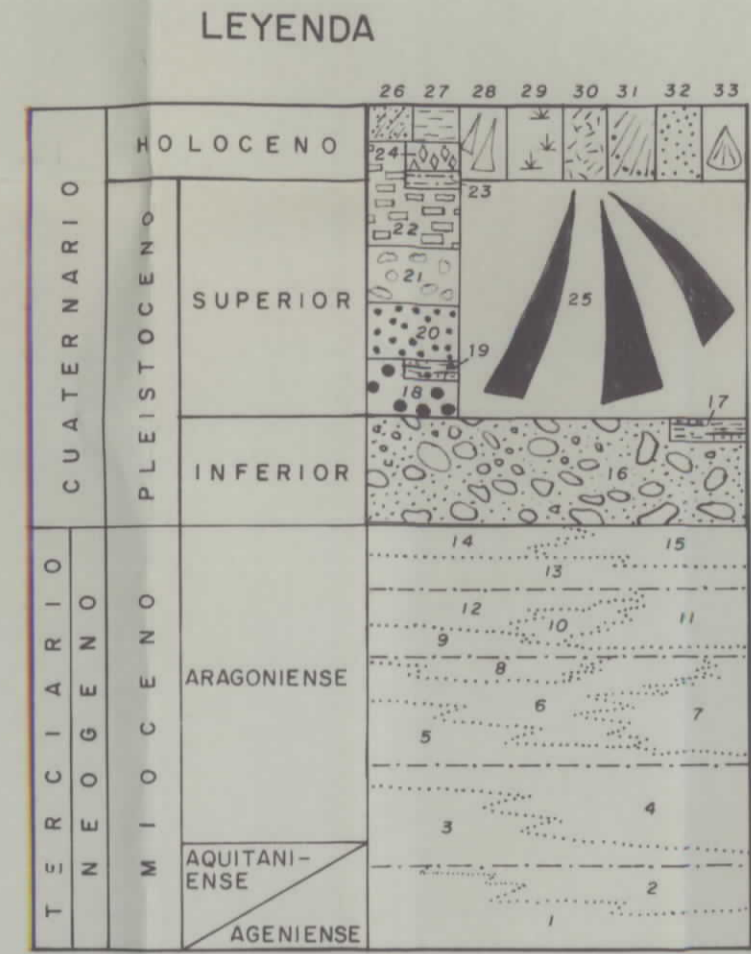


COLUMNAS ESTRATIGRAFICAS



Escala 1:2000

	x	y	z
01 TARDIENTA	859.700	827.700	390
02 AGUA BAJA	857.000	822.900	470
03 LAS MOSQUERAS	857.000	820.300	500
04 LA PAUL	839.700	823.950	340
05 ZONA DE LA GALOCHA	862.000	828.500	390



- 33 - Limas, arcillas, arenas y gravas. Canos de desecación
- 32 - Limas, arcillas, arenas y gravas. Relleno de "Velas"
- 31 - Limas, arcillas, arenas y gravas angulosas. Coluviales
- 30 - Limas, arcillas y gravas. Aluvial-coluvial
- 29 - Arcillas y limas. Zonas endorreicas
- 28 - Limas, arcillas y gravas angulosas. Glacia subcoastales
- 27 - Limas, arenas y arcillas. Llanura de inundación del río Gállego
- 26 - Bloques y cantos redondeados de rocas ígneas y metamórficas y granos. Barras y depósitos de cascajo del río Gállego
- 25 - Gravas angulosas, limas, arenas y arcillas. Glacia
- 24 - Limas y arcillas. Mergas abundantes
- 19 - Limas y arcillas arenosas. Depósito de llanura de inundación
- 17 - Limas, arenas y arcillas arenosas. Depósito de llanura de inundación
- 16-18-20-21-22-24 - Cigarrones de bloques, cantos redondeados de rocas ígneas y metamórficas y arenas. Terrazas del río Gállego
- 15 - Mergas y yesos
- 14 - Alternancia de mergas y calizas
- 13 - Mergas y arcillas verticadas, con cantos de areniscas en la base
- 12 - Calizas y mergas
- 11 - Yesos y mergas grises. Calizas o techo
- 10 - Mergas, arcillas y yesos. Areniscas en la base
- 9 - Arcillas y mergas verticadas con cantos de areniscas y calizas
- 8 - Calizas gris oscuras, mergas y arcillas
- 7 - Yesos masivos tabulares
- 6 - Mergas y tablas de calizas, localmente con yesos nodulares
- 5 - Areniscas de arenis, casi tabular, arcillas y algunas calizas oscuras
- 4 - Alternancia de yesos tabulares y arcillas grises
- 3 - Alternancia de arcillas con yesos nodulares y areniscas
- 2 - Capas tabulares de calizas oscuras
- 1 - Arcillas y capas tabulares de arenas

SIMBOLOS CONVENCIONALES

- CONTACTO NORMAL O CONCORDANTE
- CONTACTO DISCORDANTE
- CONTACTO
- ESCARPE DE TERRAZA
- ESTRATIFICACION REGIONAL (1-2°)
- FOSILES VERTEBRADOS
- PALEOCORRIENTES
- MANANTIAL 5/7 OCTANTE / Nº DE ORDEN ITGE
- POZO
- SONDEO
- ESTACION METEOROLOGICA (PLUVIOMETRICA/TERMOPLUVIOMETRICA)
- ESTACIONES DE APORES/HISTORICA/LIMNIGRAFO

LEYENDA ESQUEMA HIDROGEOLOGICO 1:200.000

- DIVISORIA CUENCA HIDROGRAFICA
- CURSO DE AGUA PERENNE ESTACIONAL
- ZONAS DE REGADIO (AGUAS SUPERFICIALES)
- LIMITE DE SISTEMA ACUIFERO
- CURVA ISOPiezOMETRICA (M.S.N.M)
- DIRECCION PREFERENCIAL DE FLUJO SUBTERRANEO
- 236 INDICIO O YACIMIENTO
- 236 Nº DE ORDEN EN LA HOJA
- Yes: SUSTANCIA

MUESTRAS

- 28-13 GS-AH 01-01-T1 - 01-06-L1 AH - ANTONIO HERNANDEZ
- 28-13 GS-AH 02-01-T1 - 02-02-T3 LO - ISMAEL ORTEGA
- 28-13 GS-AH 03-01-T1 - 03-05-T7 MA - MARIANO ALVARO
- 28-13 GS-AH 04-01-T1 - 04-04-T3 SC - CARLOS SORIANO
- 28-13 GS-MA 8001 - 8013
- 28-13 GS-LO 7001 - 7011
- 28-13 GS-SC 9001 - 9011

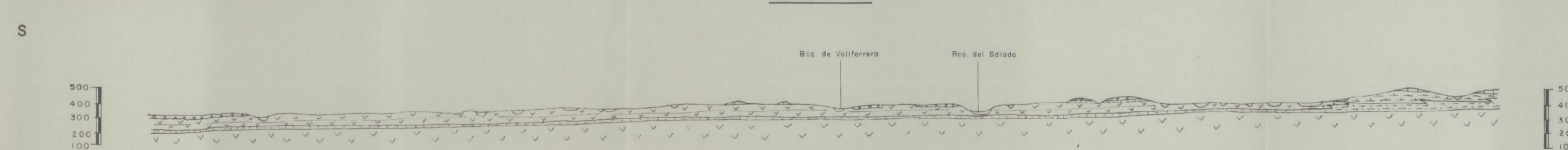
FOTOGRAFIAS

- 28-13 GS-LO 7012-7022
- 28-13 GS-MA 8014-8018

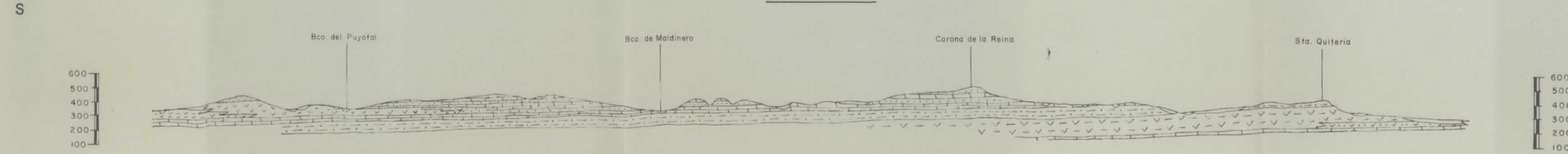


LECIENA (355)

CORTE I-I'



CORTE II-II'



NORMAS, DIRECCION Y SUPERVISION DEL ITGE
 CARTOGRAFIA REALIZADA EN 1990
 AUTORES: CARLOS SORIANO CLEMENTE (C.G.S.)
 MARIANO ALVARO LOPEZ (C.G.S.)
 ISMAEL ORTEGA RUIZ (C.G.S.)
 ANTONIO HERNANDEZ SAMANIEGO (C.G.S.)
 DIRECCION Y SUPERVISION: A. BARNOLAS (ITGE)
 A. ROBADOR (ITGE)

Escala Horizontal 1:50,000
 Vertical 1:25,000