

MAPA DE SITUACION DE MUESTRAS Y FOTOGRAFIAS

MAPA GEOLOGICO NACIONAL (MAGNA)

Instituto Tecnológico GeoMinero de España

REMOLINOS

322
27-13

E. 1:50.000

EJE DE LOS CABALLEROS (284) 9002 AV

LEYENDA

CUATERNARIO	HOLOCENO	25	26
	PLEISTOCENO	22	23
TERCIARIO	MIOCENO	10	11
	ARAGONIENSE	8	9

- 26 - Cantos, limas y arcillas. Aluvial - Coluvial
- 25 - Cantos, limas y arcillas. Glacia subactual
- 24 - Cantos con matriz limo-arcillosa. Canchales de deposición
- 23 - Gravas, arenas, limas y arcillas. Aluviales y vetas
- 22 - Gravas y limas. Terrazas
- 19, 20 y 21 - Cantos calcáreos, arenas, limas y arcillas. Glacia
- 18 - Calizas bioturbadas
- 17 - Alternancia de calizas y margas
- 16 - Margas grises y azules
- 15 - Calizas fracturadas y margas
- 14 - Alternancia de margas con calizas margosas
- 13 - Yeso tabular con calcilifitas
- 12 - Margas con yeso nodular
- 11 - Arcillas rajadas y verdosas con canales de gipsarritas
- 10 - Calizas limosas fracturadas con margas
- 9 - Alternancia de margas y calizas limosas fracturadas
- 8 - Yeso tabular-nodular con calcilifitas y margas
- 7 - Margas con yeso nodular y calcilifitas
- 6 - Arcillas rojas con canales de gipsarritas
- 5 - Calizas margosas y margas
- 4 - Alternancia de margas y calizas margosas
- 3 - Arcillas rojas con yeso nodular
- 2 - Yeso tabular-nodular con calcilifitas. Betas
- 1 - Alternancia de margas verdes con yeso nodular

SIMBOLOS CONVENCIONALES

- CONTACTO NORMAL
- CONTACTO DISCORDANTE
- CONTACTO PARACONFORME
- RUZAMIENTO
- ANTICLINAL
- SINCLINAL
- FALLA
- ANTICLINAL EN COPRE
- LINEA DE CAPA
- CANALES PRINCIPALES Y TRANSVERSALES
- ESTACION PLUVIOMETRICA 9338 4º DEL S.N. METEOROLOGIA
- MANANTIAL
- SIBA
- POZO
- SONDEO
- SONDEO SURGENTE
- PIEZOMETRO
- INDICIO O YACIMIENTO No: Nº DE ORDEN EN LA HOJA
- No: SUSTANCIA (vol)

MUESTRAS DE COLUMNAS

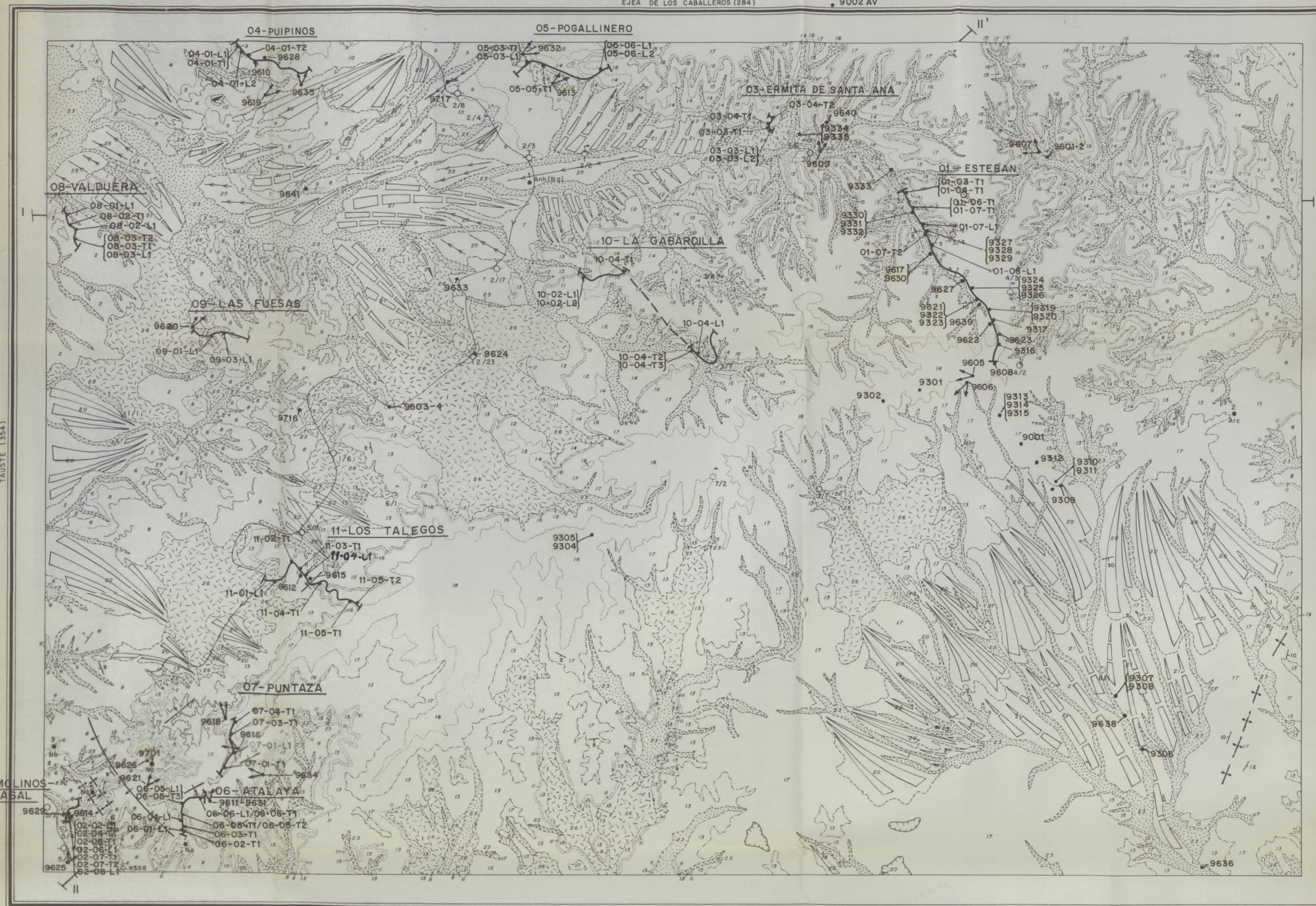
27-13	GS	AV	01-03-T1	01-08-L1
27-13	GS	AV	02-02-L1	02-08-L1
27-13	GS	AV	03-03-T1	03-04-T2
27-13	GS	AV	04-01-L1	04-01-T2
27-13	GS	AV	05-03-L1	05-06-L2
27-13	GS	AV	06-01-L1	06-03-L1
27-13	GS	AV	07-01-L1	07-04-T1
27-13	GS	AV	08-01-L1	08-03-L1
27-13	GS	AV	09-01-L1	09-03-L1
27-13	GS	AV	10-02-L1	10-04-L1
27-13	GS	AV	11-01-L1	11-05-T2

MUESTRAS SUELTAS

27-13	GS	OS	9301-9302
27-13	GS	OS	9304-9317
27-13	GS	OS	9319-9335
27-13	GS	AV	9001-9002
27-13	GS	AV	9716-9717
27-13	GS	AV	9701

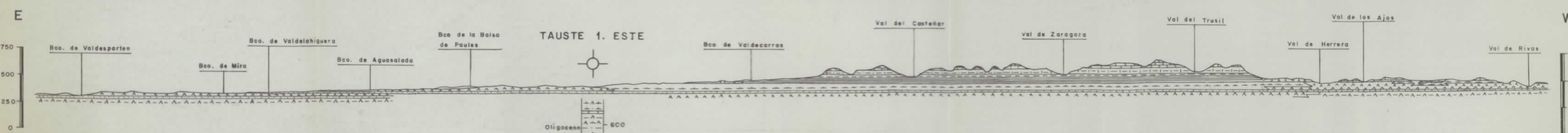
FOTOGRAFIAS

27-13	GS	OS	9601-9	OS - ANDRES DEL OLMO
27-13	GS	AV	9610-35	AV - ARNOLD V. D. HURK
27-13	GS	AO	9636-41	AO - ALFONSO OLIVE

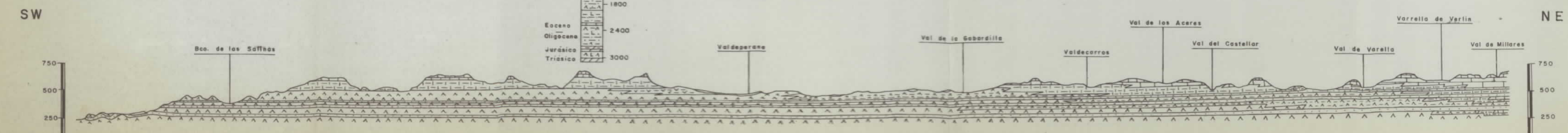


ALAGON (354)

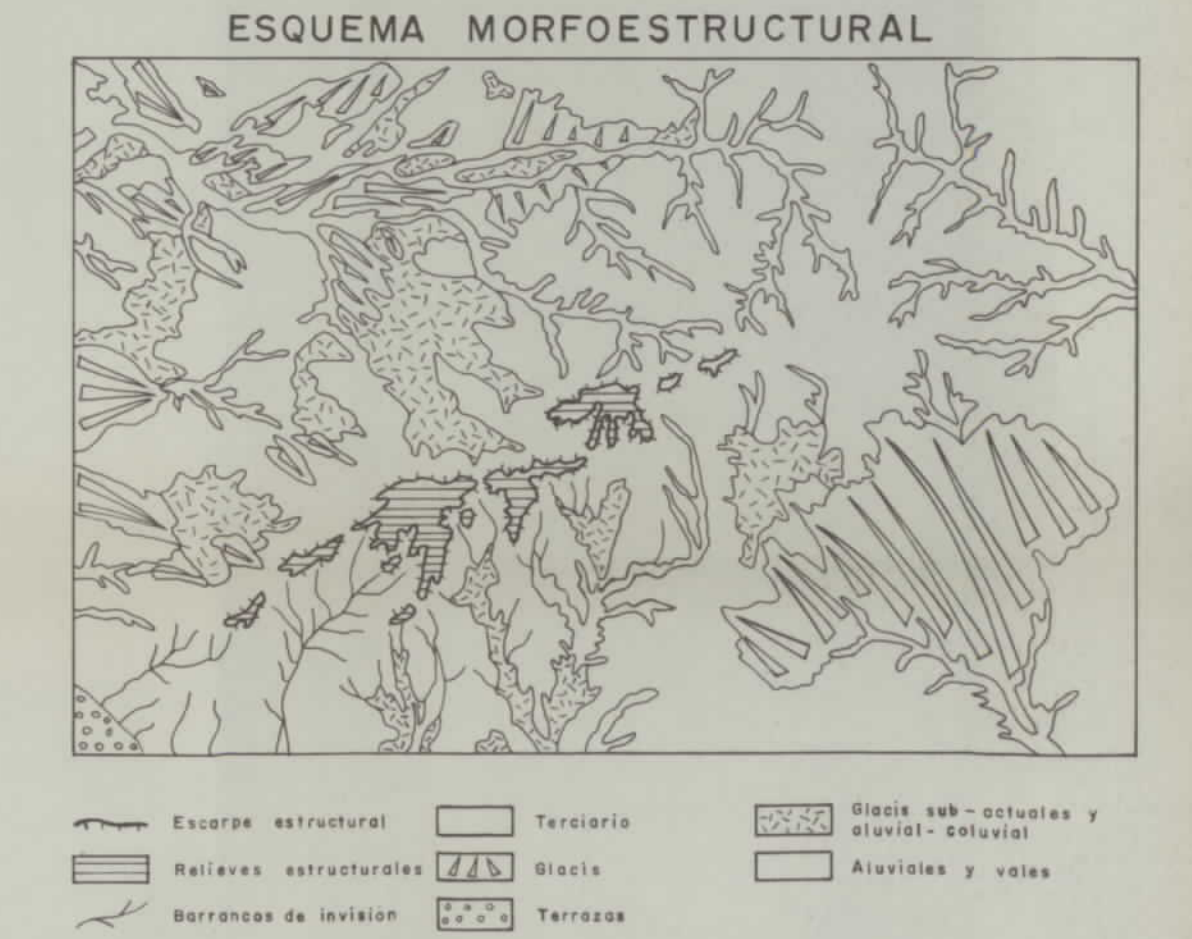
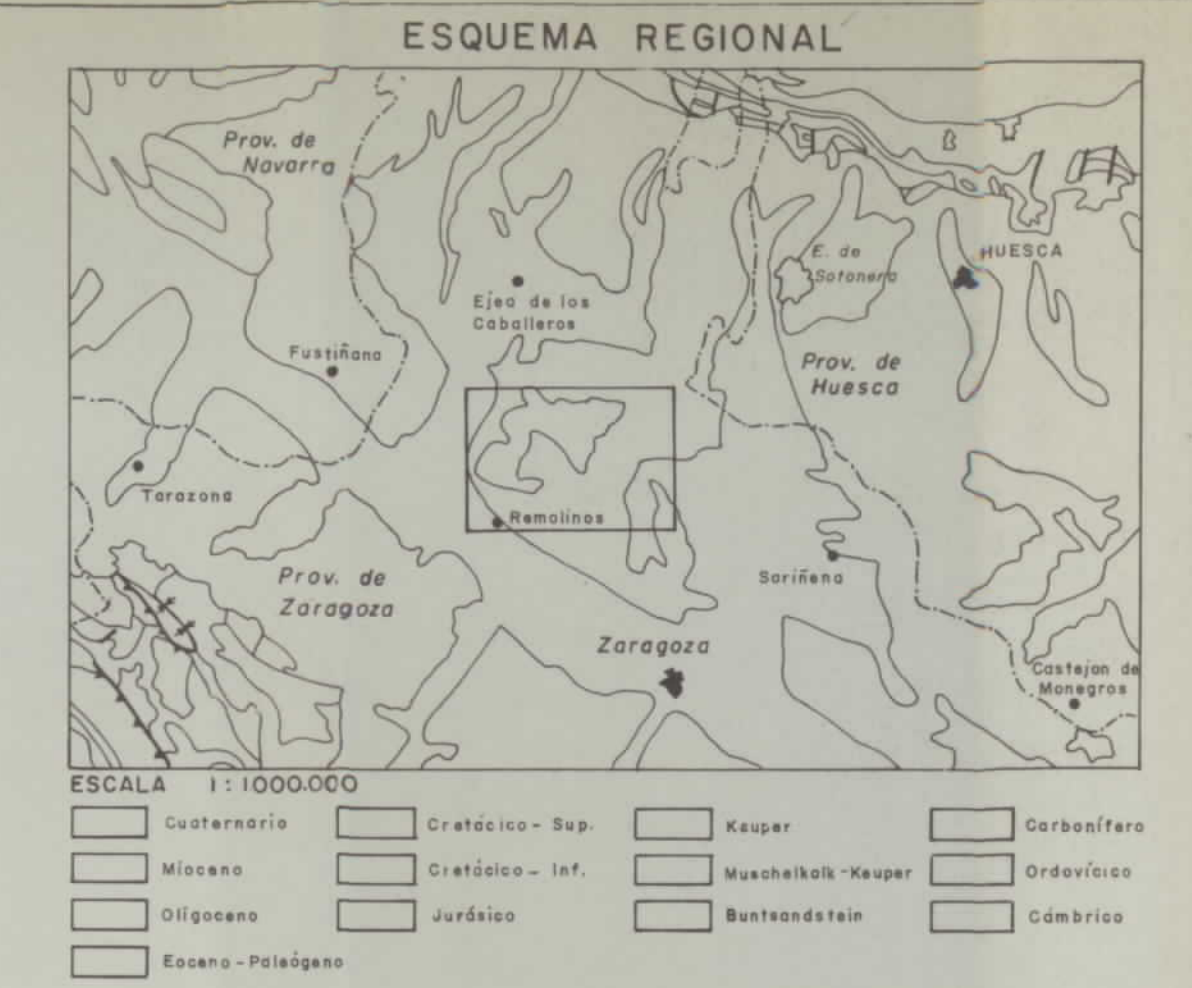
CORTE I-I'



CORTE II-II'



NORMAS, DIRECCION Y SUPERVISION DEL I.T.G.E.
CARTOGRAFIA REALIZADA EN 1991
AUTORES: A. VAN DEN HURK (C.G.S.)
A. DEL OLMO (C.G.S.)
A. HERNANDEZ (C.G.S.)
DIRECCION Y SUPERVISION:
A. BARNOLAS CORTINAS (ITGE)
A. ROBADOR BURENO (ITGE)



EDAD	TIPO DE PERMEABILIDAD	GRADO DE PERMEABILIDAD
		ALTA/MEDIA/BAJA/IMPERMEAB.
CUATERNARIO	Por fisuración y/o karstificación	
	Por porosidad intragranular	
TERCIARIO	Por fisuración y/o karstificación	
	Por porosidad intragranular	

	X	Y	Z	
01	Esteban	669.200	648.500	560
02	Remolinos	651.100	634.200	230
03	Puñinos	654.400	651.650	360
05	Pogallinero	660.650	651.100	460
06	Atalaya	653.650	634.000	360
07	Puntaza	654.350	635.350	500
08	Valduera	650.650	647.850	305
09	Las Fuebas	653.600	645.200	360