

MAPA GEOLOGICO DE ESPAÑA E.1:50.000



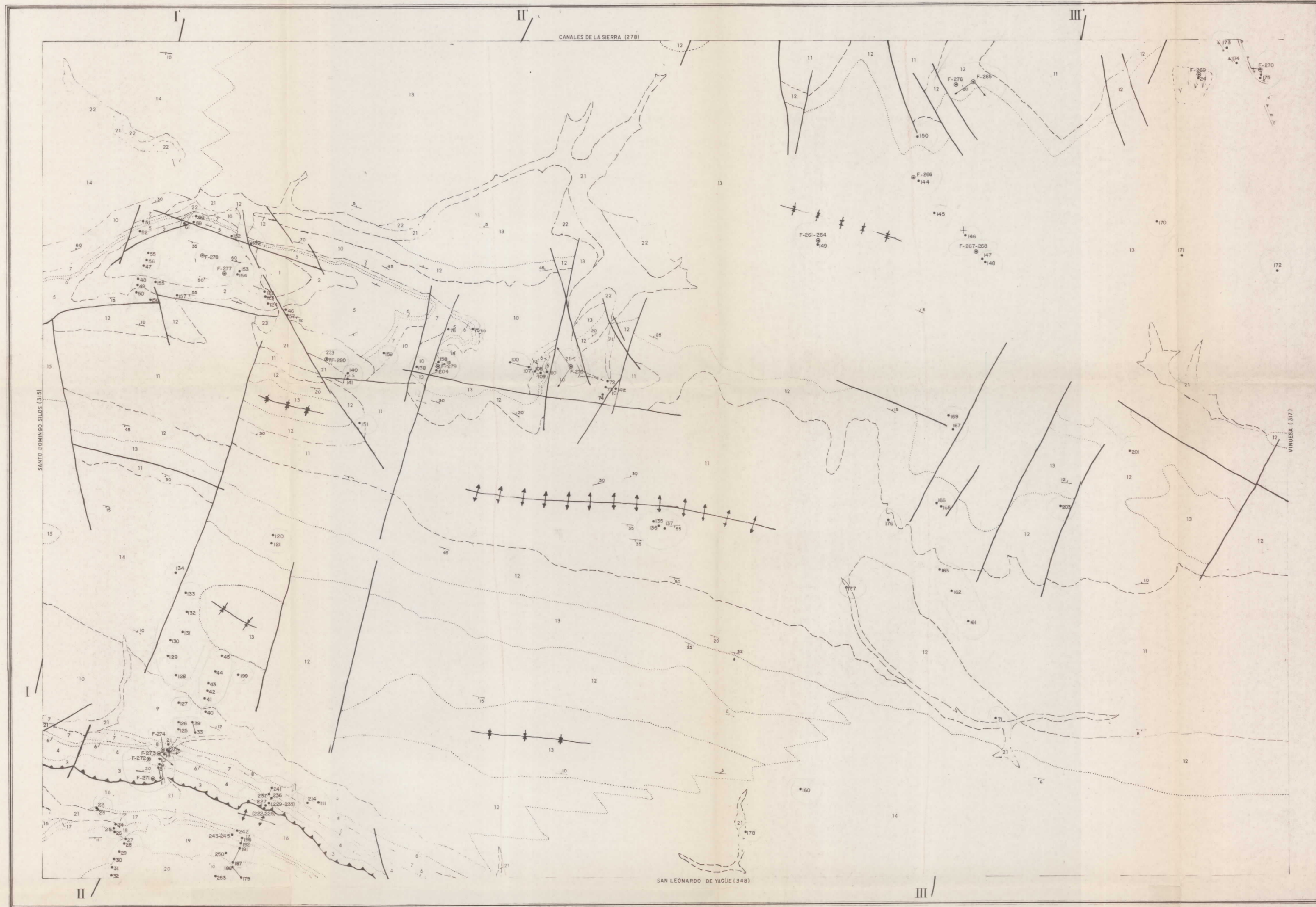
INSTITUTO GEOLOGICO Y MINERO DE ESPAÑA

QUINTANAR DE LA SIERRA 316
21-13

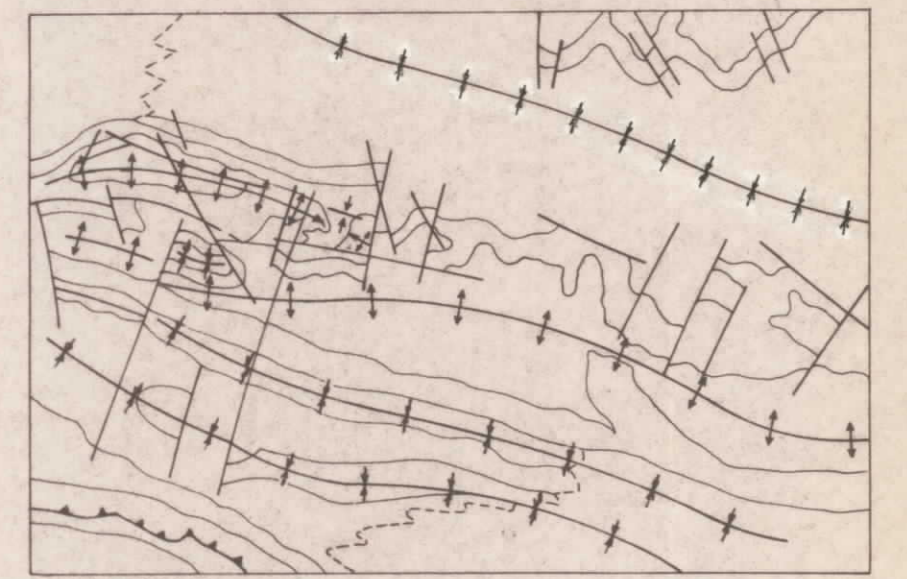
MAPA DE MUESTRAS

LEYENDA

CUATERNARIO	21	22	23	24	24 GW Depósito morrenico
	25	26	27	28	25 Q1 Terrazo
CRETACICO	SUPERIOR				22 Q11 Llanura de inundación
	SANTONIENSE				21 GAI Aluvial
	CONIACIENSE				20 Q22 Muñitas con Laccosina
	TUPONENSE SUPERIOR				19 Q23 Colinas redondeadas
	TUPONENSE INFERIOR				18 Q21 Margas blancas
	CENOMANIENSE				17 Q21 Margas azules
CRETACICO	INFERIOR				16 Cu 16-21 Conglomerados arenos y arcillosos
	ALBIENSE				15 Cu 15 Arenas y arcillas
	APTIENSE				14 Cu 14-15 Gravas y arenas
	NEOCOMIENSE				13 Cu 13-15 Gravas arenas y arcillas
	PORTLANDIENSE				12 Cu 12-15 Conglomerados y grava
	OXFORDIENSE				11 Cu 11-15 Arenas y arcillas
JURASICO	WALM				10 Cu 10-15 Arenas, calizas y arcillas
	DOGGER				9 Cu 9 Arenas y arenas rojas
	TOARCIENSE				8 Cu 8 Arenas calcareas
	PLENSBACHIENSE				7 Cu 7 Calizas arenosas al techo
	SINEMURIENSE				6 Cu 6 Margas
	METTANGIENSE				5 Cu 5 Calizas y dolomías
TRIAS	RHETIENSE				4 Cu 4 Calizas tabulares
	BUNTSANDSTEIN				3 Cu 3 Arenas y arcillas rojas
CAMBRIANO	1				CA Pizarras, cuarcitas y dolomías

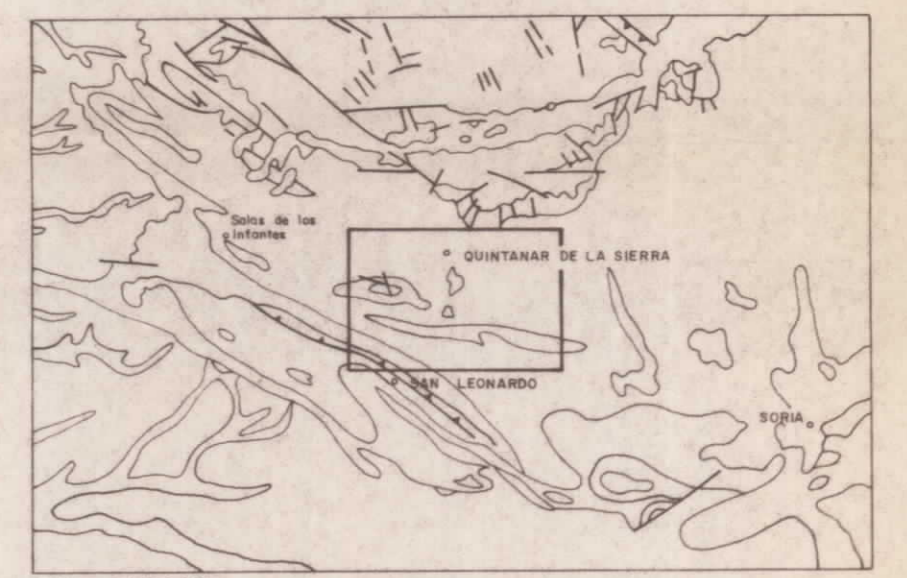


ESQUEMA TECTONICO



- Neotectónico
- Facies Urbilias
- Grupo de Urbilias indiferenciado
- Grupo de Urbilias (Sup.)
- Grupo de Urbilias (Conglomerado)
- Grupo de Ocales
- Grupo de Tara
- Triásico y Jurásico
- Cambriano

ESQUEMA REGIONAL



- CUATERNARIO
- NEOGENO
- PALEOGENO
- NEOCRETACEO
- EOCRETACEO
- FACIES PIRENEA
- TRIAS - JURASICO
- CAMBRIANO
- PRECAMBRIANO

Escala 1:50.000
Los altitudes se refieren al nivel medio del Mediterraneo en Alicante
Equidistancia de las curvas de nivel 20 metros

NORMAS DIRECCION Y SUPERVISION DEL I.G.

E.T.C.I.M. Quintanar Amador I.
Mecalla Izquierdo II.

- 133 * MUESTRA
- 175 / SERIE
- ⊙ FOTOGRAFIA PUNTUAL
- ⊙ FOTOGRAFIA PANORAMICA