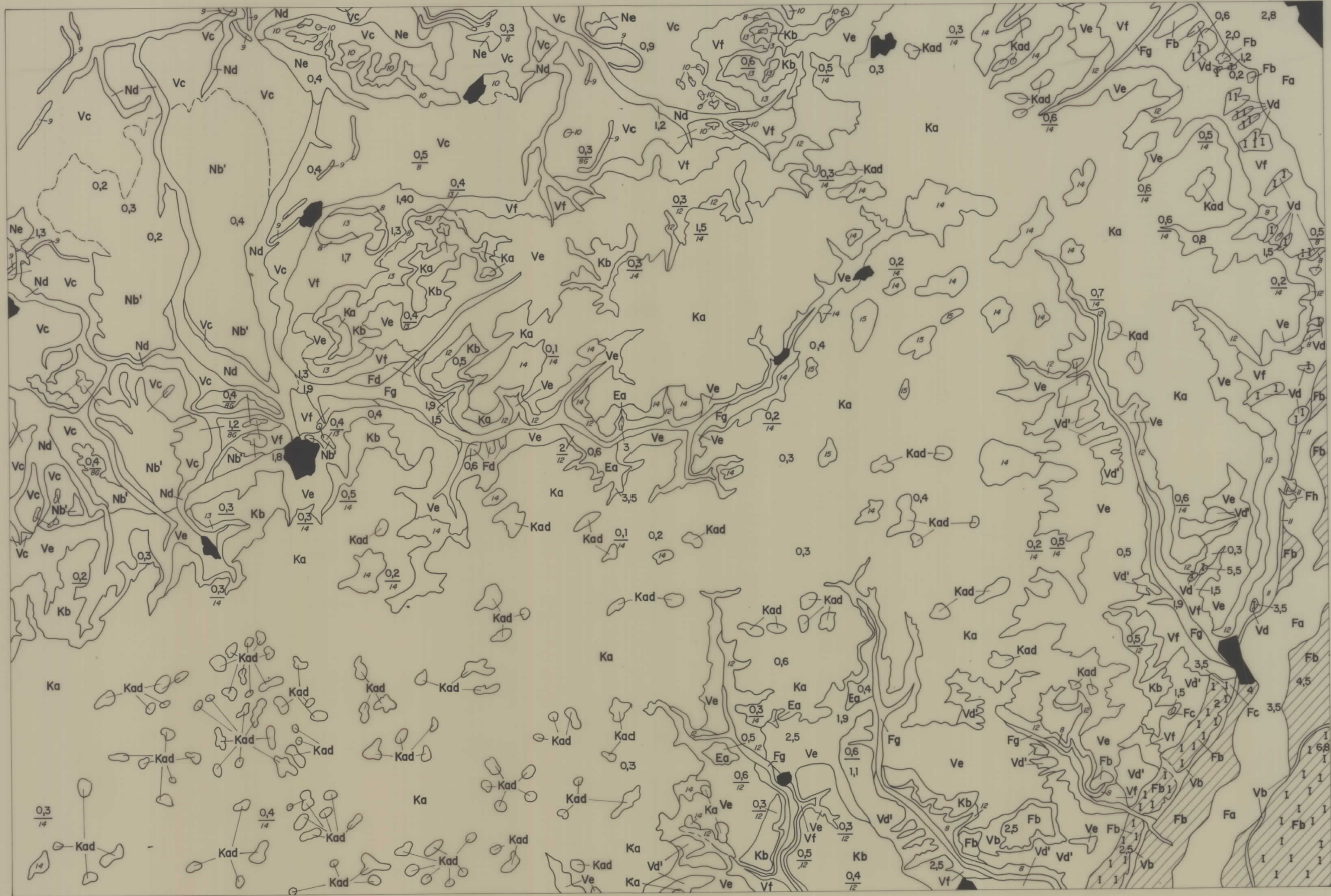


DUEÑAS

311
16-13



MAPA DE FORMACIONES SUPERFICIALES

16/13
LEYENDA


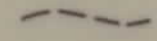
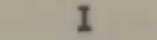
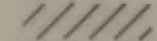

AFLORAMIENTO DE ROCAS DEL SUSTRATO Y/O SUSTRATO (TERCIARIO)

- 8 Fangos con arenas y suelos calcimorfos
- 9 Canales de arena
- 10 Suelos calcimorfos
- 11 Arcillas margas y calizas
- 12 Arcillas y fangos salinos con yesos y calizas
- 13 Arcillas y fangos salinos o no con arenas, niveles hídricos y/o calizas.
- 14 Calizas
- 15 Margas y calizas.

ESPESOR

- 1,1 Espesor visto
- $\frac{1,1}{1}$ Espesor total
- $\frac{1,1}{8}$ Espesor total y sustrato
- $\frac{1,1}{86}$ Espesor total y sustrato alterado (gley o pseudogley)

SIGNOS CONVENCIONALES

-  Contacto entre formaciones superficiales
-  Id. supuesto
-  Cementación por carbonatos (costras, baldosas)
-  Horizonte Bt rojo
-  Nucleos urbanos

FORMACIONES SUPERFICIALES

K. - ASOCIADAS AL MODELADO KARSTICO

Derivadas de calizas (12, 13 y 14)

- Ka.- Terra rossa con cantos angulosos de caliza y redondeados de cuarcita.
- Kad.- Terra rossa en dolinas
- Kb.- Suelos pardo calizos de alteración "in situ" de calizas.

V. - ASOCIADAS AL MODELADO DE VERTIENTES

Derivadas de terrazas (Fb) y en parte de fangos (8 y 11)

Vb.- Fangos, limos y gravas de cuarcita.

Derivadas de fangos (8) y en parte de otras f. superficiales

Vc.- Fangos arenosos, cantos esporádicos de caliza. Presencia de horizonte A hídrico y (B). Perfil del suelo destruido por acción antrópica (arado). Suelos pardo calizos.

Derivadas de arcillas y fangos salinos o no, arenas y niveles hídricos (12, 13) y calizas (14)

- Vd.- Brechas calcáreas cementadas
- Vd'.- Brechas calcáreas con matriz limoarcillosa y presencia de yeso.
- Ve.- Brechas poligénicas (caliza, yeso ...) con matriz limoarcillosa.

Derivadas de fangos (8) y arcillas, fangos salinos, yeso y calizas (11, 12 y 13)

Vf.- Fangos arenosos y limos con cantos calizos. Frecuentes afloramientos de 8 y 11.

E. - ASOCIADAS AL MODELADO EOLICO

Derivadas de fangos (8)?

Ed.- Arenas cuarcíticas bien seleccionadas de grano fino.

N. - ASOCIADAS AL MODELADO FLUVIAL EN ZONAS ENDORREICAS

Derivadas de fangos (8) y en parte de otras f. superficiales

Nb.- Limos y fangos con abundantes cantos calizos subredondeados cantos blandos de (8) o de (10). Arcillas hinchables (Montmorillonitas). Suelos pardo calizos con horizontes A y (B) y suelos vérticos.

Nd.- Limos y fangos arenosos con algún canto de caliza y de (10).

Ne.- Limos y arcillas hinchables (Montmorillonitas). Alto contenido en sales solubles.

F. - ASOCIADAS AL MODELADO FLUVIAL

Derivadas de otras f. superficiales (Fb) y en parte de fangos (8, 12)

Fa.- Limos y gravas de cuarcita. Suelo aluvial bastante humificado. Horizonte A orgánico bien desarrollado.

Fb.- Gravas de cuarcita. Horizonte A₂ de lavado frecuente. Presencia de horizonte Bt (rojo) y Bca. Terrazas.

Fc.- Gravas de cuarcita y de caliza. Terrazas.

Derivadas de otras f. superficiales (Ea) asociadas al modelado eólico y de arcillas, fangos y calizas (12 y 14)

Fd.- Arenas y limos con hiladas de gravas de calizas.

Derivadas de fangos (8) y de arcillas y fangos (11 y 12)

Fg.- Limos y arcillas con gravas de calizas. Aluvial

Fh.- Limos y gravas calcáreas. Conos de deyección.

DUEÑAS

311
16-13

MAPA GEOMORFOLOGICO

LEYENDA

MODELADOS ESTRUCTURALES

- Mesas calizas (Páramos)
- Relieve estructural en capas horizontales
- Relieve estructural en paleocanales
- Relieve residual entre depósitos cuaternarios
- Escarpe de relieve estructural (mas de 50 m.)
- Escarpe de relieve estructural (menos de 50 m.)

MODELADOS DEPOSICIONALES

- Glacis de sustitución
- Glacis
- Superficies con depósito
- Terrazas fluviales
- Terrazas bajas y/o llanura de inundación
- Valles de fondo plano
- Areas endorreicas (charcas y lagunas desecadas)
- Conos de deyección
- Depositos eólicos
- Escarpe neto (terrazas, glacis, vertientes etc.)
- Escarpe suavizado
- Escarpe supuesto

VERTIENTES

- Paleoverdientes de regularización
- Vertientes regularizadas
- Deslizamientos rotacionales

RED FLUVIAL

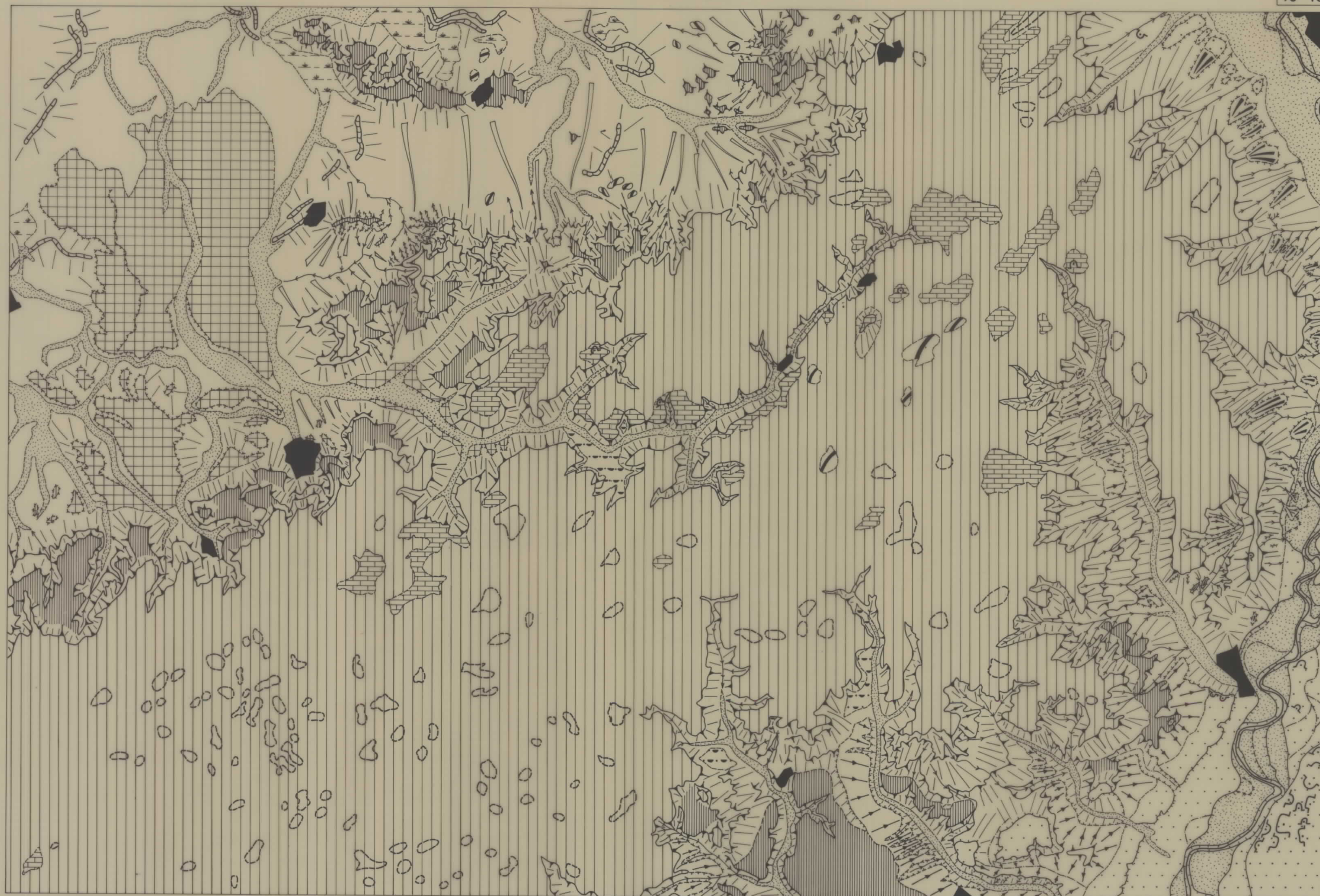
- Cauces activos
- Cauces abandonados
- Barrancos de incisión lineal
- Carcavas

FORMAS KARSTICAS

- Dolinas de bordes indefinidos
- Zonas de karstificación generalizada (terra rossa)

MODELADO ANTROPICO

- Nucleos urbanos
- Canteras



0 500m 1 2 3 4 5 6 7 8 Km. ESCALA GRAFICA

AUTORES: P. DEL OLMO ZAMORA
M. GUTIERREZ ELORZA