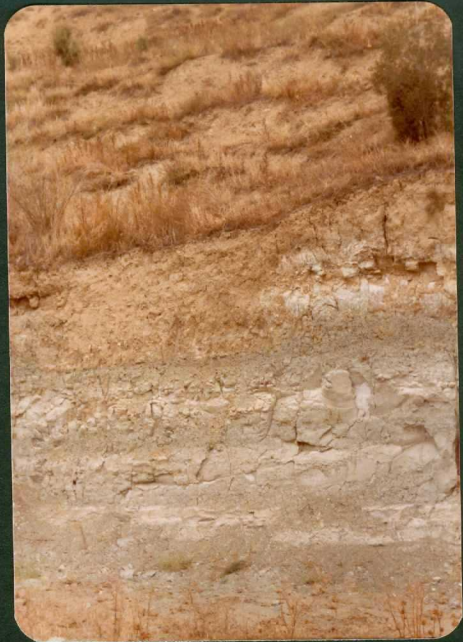




ALBUM DE FOTOGRAFÍAS

HOJA 16-13

DUEÑAS



F.1: "Facies de Dueñas". Margas y arcillas grises con intercalaciones de calizas.

F.9 y 10: Calizas y ciénagas de la "Facies Zaratán".





F.11y 12: "Facies de las Cuestas".

F.11y 12: "Facies de las Cuestas".

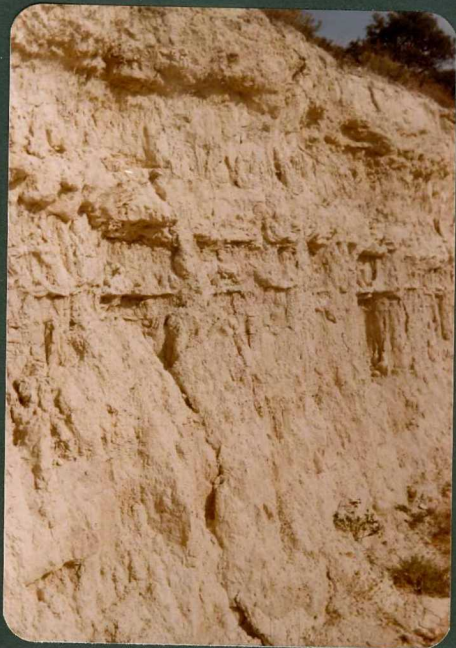




F.13 y 14: Cristales de yeso en los fangos salinos de la "Facies de las Cuestas".

F.13 y 14: Cristales de yeso en los fangos salinos de la "Facies de las Cuestas".





F.15 y 16: Costras salinas en los fangos de la "Facies de las Cuestas".

F.15 y 16: Costras salinas en los fangos de la "Facies de las Cuestas".





F.17: Ripples rectilíneos en las calizas arenosas de la "Facies de las Cuestas".



F.18: "Facies de Transición". Fangos salinos con intercalaciones de fangos ocres y cuerpos arenosos de la "Facies - Tierra de Campos" así como niveles de ciénagas.



F.19: "Facies de Transición". Fangos salinos con intercalaciones de fangos ocres y cuerpos arenosos de la "Facies - Tierra de Campos" así como niveles de ciénagas.



F.2: "Facies Tierra de Campos". Fangos ocreos.



F.20: Niveles calizos intercalados entre los fangos de la Facies de Transición.



F.21: Calizas y ciénagas.



F.22 y 23: Niveles de ciénaga.

F.22 y 23: Niveles de ciénaga.





F.24 y 25: Caliza de la superficie del páramo.

F.24 y 25: Caliza de la superficie del páramo.





F.26 y 27: Caliza de la superficie del páramo.

F.26 y 27: Caliza de la superficie del páramo.





F.28: Panorámica de la "Facies Tierra de Campos" a la izquierda cerro testigo de "Las Cárcavas" en la "Facies de Transición".



F.29: Cerro testigo de "Las Cárcavas" al fondo la "Facies Tierra de Campos".



F.3: "Facies Tierra de Campos". En el centro "Facies de Dueñas". Al fondo la ciudad de Palencia.



F.30: Panorámica de la "Facies de las Cuestas" en el arroyo -
Valdesanjuan. A la derecha la localidad de Dueñas.



F.31: "Facies de las Cuestas" en paso a Facies Tierra de Campos". A la derecha el valle del rio Carrión.



F.32: "Facies de Transición" en la zona de Solapeña, 2 km al Norte de Ampudia.



F.33: Al fondo y a la izquierda la localidad de Pedraza en la "Facies Tierra de Campos". En primer término "Facies de las Cuestas".



F.34: Panorámica del valle del Arroyo de Valdegrillos. Al fondo valle del Arroyo Valdesanjuan.



F.35: Fangos con intercalaciones de calizas y niveles de ciénagas, en las proximidades de la localidad de Valoria - de Alcor.



F.36 y 37: Facies de las cuestas en la margen izquierda del -
arroyo Valdesanjuan.

F.36 y 37: Facies de las cuestas en la margen izquierda del -
arroyo Valdesanjuan.





F.38: Cerro testigo de Castillo de Mormojón en la "Facies de Transición".



F.39: "Facies de Transición" en la zona de la sección estratigráfica de Torremormojón Este.

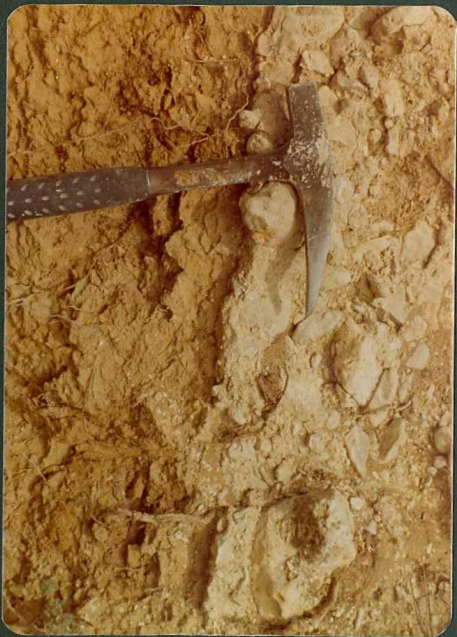


F.4: "Facies de las Cuestas". En la parte baja la "Facies Tierra de Campos".



F.40: Terraza $Q_1 T_{18}$ del rio Pisuerga.

F.41 Y 42: Glacis cementado sobre "Facies Tierra de Campos".



F.41 y 42: Glacis cementado sobre "Facies Tierra de Campos".





F.43 y 44: Suelo pardo calizo con abundantes cantos de caliza sobre las calizas de la "Facies Zaratán".

F.43 y 44: Suelo pardo calizo con abundantes cantos de caliza sobre las calizas de la "Facies Zaratán".





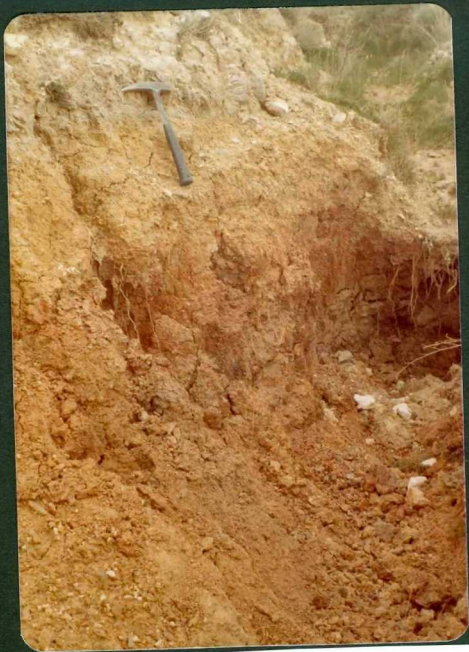
F. 45: Coluviales en las vertientes regladas antiguas.



F.46: Coluvial sobre "Facies de las Cuestas".



F.47: Coluvial sobre "Facies de las Cuestas".



F.5: Suelo marmorizado "pseudogley".



F.6: Paso de la "Facies Tierra de Campos" a los fangos salinos de la "Facies de las Cuestas".



F.7: Calizas y ciénagas de la "Facies Zaratán".



F.8: Depósitos de crévasse en la base de la "Facies Zaratán".



F.9 y 10: Calizas y ciénagas de la "Facies Zaratán".