

Nº DE HOJA: 292 ( 35 - 12 )

NOMBRE: SANT LLORENÇ DE MORUNYS

PROVINCIA: LERIDA

GRUPO DE TRABAJO: INSTITUT CARTOGRAFIC DE CATALUNYA (J.M. SAMSÓ)

NOMBRE LOCAL: MUNICIPIOS DE ODEN, GUIXES Y PEDRA Y COMA. PISTA AL REFUGIO DE LA BOFIA SENDEROS AL PICÓ QUEROL

IDENTIFICACION DE LAS MUESTRAS: SE.3029 A SE-3051

BASE:

TECHO:

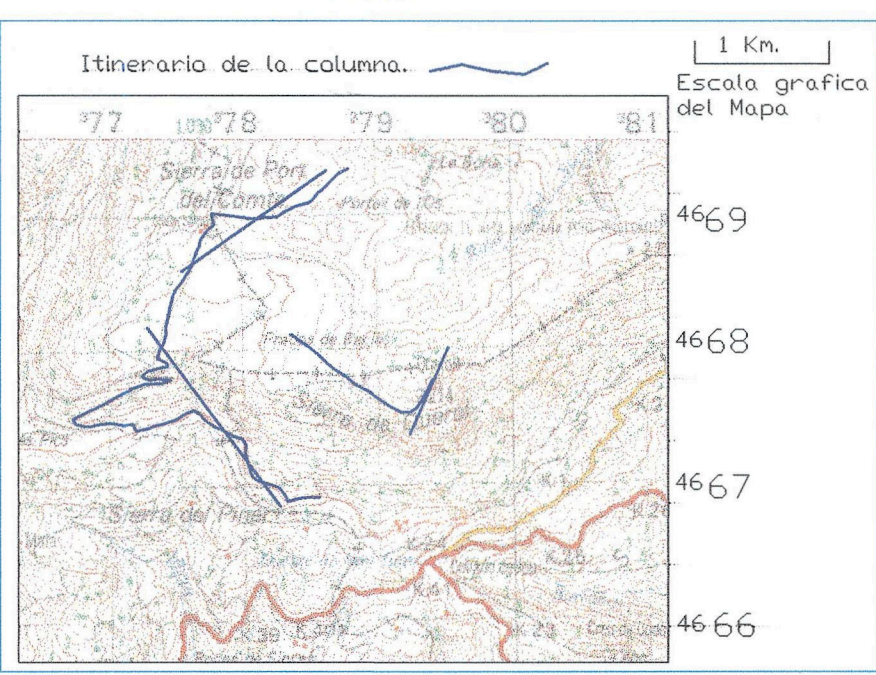
Xi 378.547  
Yi 4.466.920  
Zi 1.595

Xi 378.795  
Yi 4.469.350  
Zi 2080

ESCALA: 1: 1.000

FECHA DE EJECUCION: NOVIEMBRE DE 1998  
FECHAS DE REVISIONES:

CROQUIS



LOCALIZACION:

PISTA FORESTAL QUE SUBE AL REFUGIO DE LA BOFIA, CON SALIDA EN EL COLL DE JOU, EN LA CARRETERA DE SOLSONA A SANT LLORENÇ DE MORUNYS.

Se trata de una columna sintética que engloba las observaciones de la parte alta de la pista forestal que llega al refugio de la Bofia y las zonas cercanas. En concreto el sendero que lleva a la cumbre del pico de Querol y las antiguas pistas forestales que se dirigen a las pistas de esquí del Port d'el Compte.

Se dan las coordenadas U.T.M. de la base y techo del recorrido principal, a lo largo de la pista forestal al Refugio de la Bofia.

Simbolos de Fósiles



Main stratigraphic column table with columns for Muestras Escala, Representación Gráfica, Clasificación, Composición, Petrografía Arenas, Análisis, Paleontología, Descripción y Observaciones de Campo, Ambiente Sedimentario, and Unidades Estratigráficas. Includes detailed lithological descriptions and fossil lists for various units.



Nº DE HOJA: 292 (35-12) NOMBRE: SANT LLORENÇ DE MORUYS

MUNICIPIO: GUIXES NOMBRE LOCAL: Ermita de Guixes - Can Ballara.

GRUPO DE TRABAJO: I.C.C. J.M. SAMSO

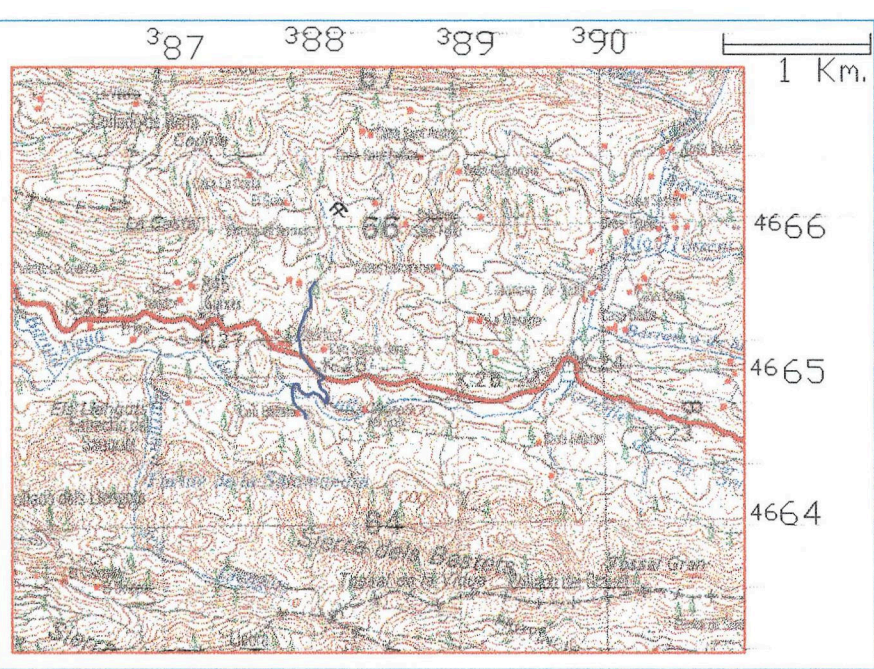
IDENTIFICACION DE LAS MUESTRAS:

BASE X: 388.055 Y: 4.665.655 Z: 860
TECHO X: 387.985 Y: 4.664.735 Z: 820

ESCALA: 1:1.000
FECHA DE EJECUCION: ABRIL 2000
FECHAS DE REVISIONES:

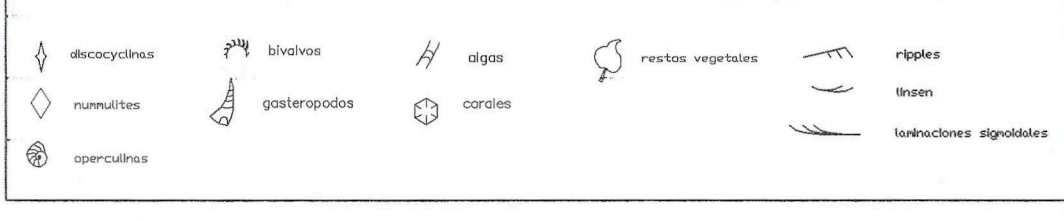
CROQUIS

LOCALIZACION



Base en la pista asfaltada que conduce a la Ermita de Guixes y a una explotación minera de yesos. Siguiendo por una pista forestal hasta el río Aigua de valls y desde este punto cruzando un pequeño puente de piedra, por un sendero de montaña en dirección a Can Ballara.

LEYENDA DE FOSILES Y ESTRUCTURAS SEDIMENTARIAS



Main stratigraphic column table with columns: MUESTRAS ESCALA, REPRESENTACION GRAFICA TEXTURAS, CLASIF. TEXTUR, COMPONENTES, PETROGRAFIA ARENAS, ANALISIS, PALEONTOLOGIA DE INTERES BIODIVERSITARIO, DESCRIPCION Y OBSERVACIONES DE CAMPO, AMBIENTE SEDIMENT., UNIDADES ESTRATIG.

LA BASE SE SITUA EN LOS PRIMEROS AFLORAMIENTOS DE LAS ARENAS LITICAS, DICHS ESTAN EN CONTACTO DIRECTO CON UNA SERIE DE MARGAS Y MARGOLIZAS RITMICAS, COMO MATERIALES DE LA FM. VALLDIGNA, EL CONTACTO SE INTERPRETA COMO UN CONTACTO RITMICO SOBRE LOS MATERIALES DE LA COLUMNA DE VALLDIGNA, EN ESTE PUNTO TAMBIEN DE LA UNIDAD CABALGANTE DE CADI.

Nº DE HOJA: 292 (35-12) NOMBRE: SANT LLORENÇ DE MORUYS MUNICIPIO: GUIXES  
 GRUPO DE TRABAJO: I.C.C. J.M. SAMSO NOMBRE LOCAL: Carretera a Can Valls  
 IDENTIFICACION DE LAS MUESTRAS: Pista a can Gabriel

BASE: X: 389.995 Y: 4.665.280 Z: 818  
 TECHO: X: 389.630 Y: 4.664.375 Z: 822  
 ESCALA: 1:1.000  
 FECHA DE EJECUCION: ABRIL 2000  
 FECHAS DE REVISIONES:

CROQUIS

LOCALIZACION



El itinerario de la columna recorre los alrededores del cruce a Can Valls, junto al puente sobre el río Aigua de Valls de la carretera a Berga. Inicialmente sobre la carretera, luego prosigue por la pista forestal a can Gabriel, estrictamente a las cunetas de la misma.

LEYENDA DE FOSILES Y ESTRUCTURAS SEDIMENTARIAS



MUESTRAS ESCALA	REPRESENTACION GRAFICA TEXTURAS	CLASIF. TEXTURAS	COMPONENTES	PETROGRAFIA ARENAS	ANALISIS	PALEONTOLOGIA DE INTERES SEDIMENTARIO	DESCRIPCION Y OBSERVACIONES DE CAMPO	UNIDADES ESTRATIGR.		
								FORM. O SIM.	EDAD	
276	[Diagram]	R		Arenas medias y gruesas, cuarcíticas y líticas. Conglomerados polimícticos con clastos paleozoic, mesozoic, y terciarios.	Canales de fuerte base erosiva y dimensiones decamétricas, con secuencias estrato y grano decrecientes claras.	Sin fósiles.	Grandes canales métricos de areniscas, medias y gruesas, gravas y conglomerados. Separados por paquetes métricos y decamétricos de arcillas rojas y ocreas.	LLANURA DELTAICA Y LLANURA ALUVIAL	FM. SANT LLORENÇ DE MORUYS EQUIVALENTE A FM. ARTES 71.	EDCENO MEDIO BARTONIENSE SUPERIOR
275	[Diagram]	R		Arenas medias y gruesas, cuarcíticas y líticas. Conglomerados polimícticos con clastos paleozoic, mesozoic, y terciarios.	Capas y canales con secuencias estrato y grano decrecientes claras.	Sin fósiles.	Canales y capas métricas de areniscas, medias y gruesas, líticas y cuarcíticas, con canales de conglomerados y gravas polimícticos.	FRONTE DELTAICA SILICICLASTICA	FM. SANT LLORENÇ DE MORUYS EQUIVALENTE A FM. ARTES 71.	EDCENO MEDIO BARTONIENSE SUPERIOR
274	[Diagram]	R		Arenas medias y gruesas, cuarcíticas y líticas. Conglomerados polimícticos con clastos paleozoic, mesozoic, y terciarios.	Todavía se observan secuencias estrato y grano crecientes, con algunos canales de grava.	No se observan fósiles.	Capas decamétricas y métricas de arcillas grises o localmente rojas con intercalaciones métricas de areniscas, medias y gruesas, líticas y cuarcíticas, con claras secuencias deltaicas.	FRONTE Y LLANURA DELTAICA SILICICLASTICA	FM. SANT LLORENÇ DE MORUYS EQUIVALENTE A FM. ARTES 71.	EDCENO MEDIO BARTONIENSE SUPERIOR
273	[Diagram]	R		Arenas finas y limos, localmente colonizadas por fósiles.	Algunas pequeñas secuencias estrato y grano crecientes, con colonización por fósiles marinos.	Acumulaciones puntuales de bivalvos, gasterópodos y Foraminíferos, con Nummulites, discocilíndos y Operculina.	Capas métricas de areniscas, medias y gruesas, líticas y cuarcíticas, con claras secuencias deltaicas. Conservan estructuras sedimentarias y contienen fósiles.	FRONTE Y LLANURA DELTAICA SILICICLASTICA	FM. SANT LLORENÇ DE MORUYS EQUIVALENTE A FM. MILANY + FM. IGUALADA - TOSA.	EDCENO MEDIO BARTONIENSE SUPERIOR
272	[Diagram]	R		Arenas finas y limos.	Pequeñas secuencias estrato y grano crecientes, con clastos deltaicos o marginales.	Acumulaciones puntuales de bivalvos y gasterópodos. También se observan puntualmente Nummulites y discocilíndos.	Capas métricas de areniscas, medias y gruesas, líticas y cuarcíticas, con claras secuencias deltaicas. Alternadas entre capas métricas y decamétricas de arcillas y margas grises.	FRONTE Y LLANURA DELTAICA SILICICLASTICA	FM. SANT LLORENÇ DE MORUYS EQUIVALENTE A FM. MILANY + FM. IGUALADA - TOSA.	EDCENO MEDIO BARTONIENSE SUPERIOR
271	[Diagram]	R		Arenas finas, pero sobre todo medias y gruesas, incluso gravas cuarcíticas y líticas.	Secuencias estrato y grano crecientes, con algunos canales de grava.	No se han observado restos fósiles.	Capas métricas de areniscas, medias y gruesas, líticas y cuarcíticas, con claras secuencias deltaicas. Alternadas entre capas métricas y decamétricas de margas y arcillas grises.	FRONTE DELTAICA SILICICLASTICA	FM. SANT LLORENÇ DE MORUYS EQUIVALENTE A FM. MILANY + FM. IGUALADA - TOSA.	EDCENO MEDIO BARTONIENSE SUPERIOR
269	[Diagram]	R		Arenas finas líticas y limos.	Micro-secuencias estrato y grano crecientes, con colonización fosilífera importante.	Acumulaciones importantes de discocilíndos, que localmente forman lumaquelas. Están acompañadas de Nummulites, restos de bivalvos y gasterópodos y algunos corales.	Capas decamétricas y métricas de arcillas y margas grises con pasadas centimétricas de limos o arenas finas con abundantes fósiles.	FRONTE DELTAICA SILICICLASTICA	FM. SANT LLORENÇ DE MORUYS EQUIVALENTE A FM. MILANY + FM. IGUALADA - TOSA.	EDCENO MEDIO BARTONIENSE SUPERIOR
268	[Diagram]	R		Arenas finas líticas y limos.	Micro-secuencias estrato y grano crecientes, con colonización fosilífera importante.	Acumulaciones importantes de discocilíndos, que localmente forman lumaquelas. Están acompañadas de Nummulites, restos de bivalvos y gasterópodos y algunos corales.	Capas decamétricas y métricas de arcillas y margas grises con pasadas centimétricas de limos o arenas finas con abundantes fósiles.	FRONTE DELTAICA SILICICLASTICA	FM. SANT LLORENÇ DE MORUYS EQUIVALENTE A FM. MILANY + FM. IGUALADA - TOSA.	EDCENO MEDIO BARTONIENSE SUPERIOR
267	[Diagram]	R		Arenas finas, pero sobre todo medias y gruesas, incluso gravas cuarcíticas y líticas.	Secuencias estrato y grano crecientes, con algunos canales de grava.	Acumulaciones puntuales de bivalvos, gasterópodos y algún coral solitario. También se observan puntualmente restos vegetales.	Capas métricas y decamétricas de areniscas, medias y gruesas, líticas y cuarcíticas, con claras secuencias deltaicas. Conservan estructuras sedimentarias y contienen fósiles.	FRONTE DELTAICA SILICICLASTICA	FM. SANT LLORENÇ DE MORUYS EQUIVALENTE A FM. MILANY + FM. IGUALADA - TOSA.	EDCENO MEDIO BARTONIENSE SUPERIOR
266	[Diagram]	R		Arenas finas, medias y gruesas cuarcíticas y líticas, con bastantes capas y canales de grava.	Capas de arenas líticas y cuarcíticas, con secuencias estrato-crecientes deltaicas y localmente canales granodécimétricos.	Conchas de bivalvos y gasterópodos.	Capas métricas y decamétricas de areniscas líticas o cuarcíticas con pasadas de arcillas grises.	FRONTE DELTAICA SILICICLASTICA	FM. SANT LLORENÇ DE MORUYS EQUIVALENTE A FM. MILANY + FM. IGUALADA - TOSA.	EDCENO MEDIO BARTONIENSE SUPERIOR
266	[Diagram]	R		Arenas cuarcíticas y líticas, con muchas capas de arena, media, gruesa y grava.	Secuencias grano y estrato-crecientes deltaicas.	Restos de bivalvos.	Capas métricas de areniscas líticas y cuarcíticas, localmente con secuencias grano y estrato-crecientes de tipo deltaico. Entre margas y arcillas grises y rojas.	FRONTE DELTAICA SILICICLASTICA	FM. SANT LLORENÇ DE MORUYS EQUIVALENTE A FM. MILANY + FM. IGUALADA - TOSA.	EDCENO MEDIO BARTONIENSE SUPERIOR
265	[Diagram]	R		Arenas líticas y cuarcíticas con frecuentes pasadas de arena cuarcítica. Localmente se identifican cuarzos y feldespato.	Secuencias deltaicas marginales, con pequeños canales de grava.	No se observan fósiles.	Alternancia de capas métricas de arcilla y marga grises y rojas con capas de arena lítica gris con grava. Facies deltaicas marginales.	FRONTE DELTAICA SILICICLASTICA	FM. SANT LLORENÇ DE MORUYS EQUIVALENTE A FM. MILANY + FM. IGUALADA - TOSA.	EDCENO MEDIO BARTONIENSE SUPERIOR
264	[Diagram]	R		Arenas líticas y cuarcíticas con frecuentes pasadas de arena cuarcítica. Localmente se identifican cuarzos y feldespato.	Secuencias deltaicas marginales, con pequeños canales de grava.	No se observan fósiles.	Alternancia de capas métricas de arcilla y marga grises y rojas con capas de arena lítica gris con grava. Facies deltaicas marginales.	FRONTE DELTAICA SILICICLASTICA	FM. SANT LLORENÇ DE MORUYS EQUIVALENTE A FM. MILANY + FM. IGUALADA - TOSA.	EDCENO MEDIO BARTONIENSE SUPERIOR
263	[Diagram]	R		Arenas finas y medias, líticas y localmente cuarcíticas.	Secuencias deltaicas claras.	Acumulaciones locales y dispersas de conchas de bivalvos y gasterópodos.	Capas métricas y decamétricas de areniscas con bastante cuarzo en secuencias estrato-grano y estrato-crecientes.	FRONTE DELTAICA SILICICLASTICA	FM. SANT LLORENÇ DE MORUYS EQUIVALENTE A FM. MILANY + FM. IGUALADA - TOSA.	EDCENO MEDIO BARTONIENSE SUPERIOR
262	[Diagram]	R		Arenas líticas finas y medias, líticas y localmente cuarcíticas.	Secuencias estrato y grano-crecientes deltaicas.	No se observan fósiles.	Alternancia de capas métricas de arcillas y areniscas grises. Las arenas son líticas y se deduce su influencia deltaica.	FRONTE DELTAICA SILICICLASTICA	FM. SANT LLORENÇ DE MORUYS EQUIVALENTE A FM. MILANY + FM. IGUALADA - TOSA.	EDCENO MEDIO BARTONIENSE SUPERIOR
261	[Diagram]	R		Arenas líticas finas y medias, líticas y localmente cuarcíticas.	Secuencias estrato y grano-crecientes deltaicas.	No se observan fósiles.	Capas métricas de areniscas separadas por tramos de margas y arcillas grises en secuencias deltaicas localmente grano y estrato-crecientes.	FRONTE DELTAICA SILICICLASTICA	FM. SANT LLORENÇ DE MORUYS EQUIVALENTE A FM. MILANY + FM. IGUALADA - TOSA.	EDCENO MEDIO BARTONIENSE SUPERIOR

LA BASE SE SITUA EN LOS PRIMEROS AFLORAMIENTOS DE LAS ARENISCAS DELTAICAS. EN CONTACTO CON UNA SERIE DE MARGAS Y MARGOCALIZAS. ESTAS, ESTAN MATERIALES DE LA FM. VALLFOGONA Y QUE SE DISPONEN CABALGANTES SOBRE LOS MATERIALES DELTAICOS DE LA COLUMNA. SE INTERPRETA COMO LA CONTINUACION DEL CABALGAMIENTO DE VALLFOGONA, EN ESTE PUNTO LIMITE TAMBIEN DE LA UNIDAD CABALGANTE DE CADI.



Nº DE HOJA: 292 (35 - 12) NOMBRE: SANT LLORENÇ DE MORUNYS

MUNICIPIO: CASTELLAR DEL RIU

GRUPO DE TRABAJO: J. M. SAMSO

NOMBRE LOCAL: Carretera a la pista de esquí de fondo de Rasos de Peguera. Tramo próximo al cruce a la localidad de Castellar del Riu.

IDENTIFICACION DE LAS MUESTRAS: de la SE- 6801 a la SE-6830

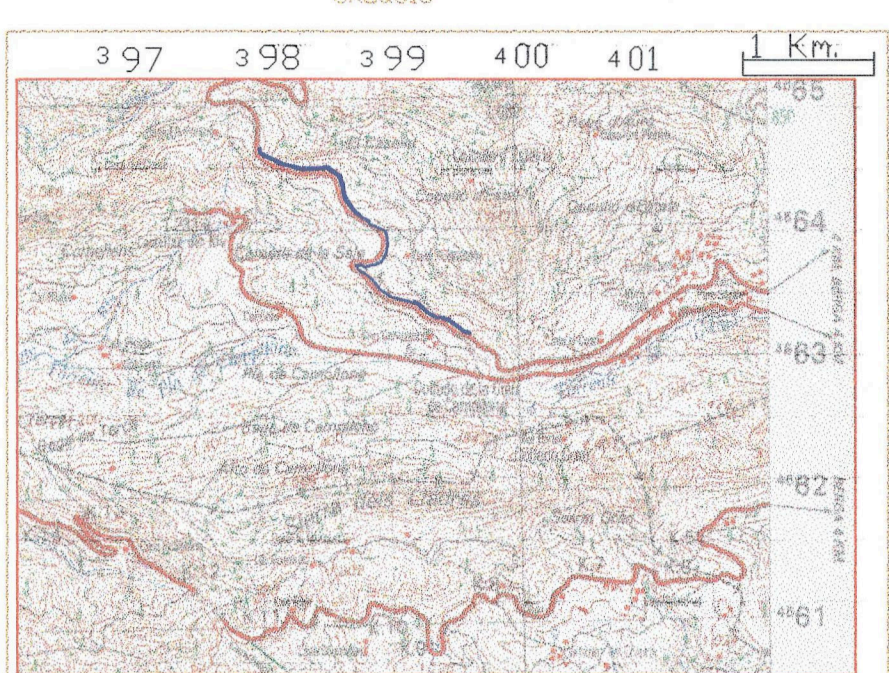
BASE	TECHO
X: 399.623	X: 398.042
Y: 4.663.204	Y: 4.664.647
Z: 1.345	Z: 1.525

ESCALA: 1: 500

FECHA DE EJECUCION: Marzo del 2000

FECHAS DE REVISIONES: sin revisiones

CROQUIS



LOCALIZACION

El recorrido del perfil se ciñe a los márgenes de la Carretera que lleva a las pistas de esquí de fondo de Rasos de Peguera, por encima del cruce que conduce hasta la localidad de Castellar del Riu. A lo largo de esta carretera afloran las calizas de alveolinas dos veces, debido a un conjunto de fallas. La columna es un resumen sintético de los dos afloramientos, correspondiendo la parte baja de la columna al primero de dichos afloramientos y la parte alta al segundo de ellos, que finaliza en los alrededores de la casa dels Parxos. Se indican sobre el mapa el recorrido y las coordenadas U.T.M. de base y techo de todo el itinerario.

Simbolos de Fósiles


Estructuras sedim.


MUESTRAS ESCALA	REPRESENTACION GRAFICA TEXTURAS	CLASIF. TEXTUR	COMPO-NENTES	PETROGRAFIA ARENAS	ANALISIS	PALEONTOLOGIA DE INTERES BIOESTRATIGRAFICO	DESCRIPCION Y OBSERVACIONES DE CAMPO	AMBIENTE SEDIMENT.	UNIDADES ESTRATIGR.
6830							Capas métricas de calizas grises, con fósiles dispersos.		
6829							Capas métricas de calizas grises, con fósiles. Destacan las algas rodofíceas y las alveolinas. Se observan laminaciones paralelas.		
6828							Capas métricas y decamétricas de calizas bioclásticas con abundantes fósiles. Destacan la gran abundancia de algas rodofíceas y de alveolinas.		
6827							Capas métricas y decamétricas de calizas bioclásticas con algas rodofíceas, que casi constituyen una bioconstrucción.		
6826							Capas métricas y de calizas bioclásticas con abundantes fósiles. Destacan la gran abundancia de algas rodofíceas y de alveolinas.		
6825							Capas métricas y decamétricas de calizas bioclásticas con abundantes fósiles. Destacan la gran abundancia de algas rodofíceas y de alveolinas. Los capas son muy competentes y se pueden cartografiar, dando lugar a niveles gula, que permiten la correlación.		
6824							Capas métricas de calizas bioclásticas o de limos carbonatados, alternados con margas y arcillas grises.		
6823							Capas métricas de calizas bioclásticas o de limos carbonatados, alternados con capas métricas de limos, margas y arcillas grises.		
6822							Localmente algunos nummulites, bivalvos y puos de equinodermos. Destaca la presencia de N. ataticus.		
6821							No se observan fósiles.		
6820							Capas métricas de arcillas y margas grises, con intercalaciones de limos. Algunas incipientes secuencias deltaicas distales.		
6819							Alternancias métricas y decamétricas de calizas bioclásticas con abundantes fósiles y arcillas y margas grises. Destacan la gran abundancia de alveolinas.		
6818							Alternancias métricas y decamétricas de calizas bioclásticas con abundantes fósiles y arcillas y margas grises. Destacan la gran abundancia de alveolinas.		
6817							Alveolinas muy abundantes, acompañadas de miliólidos, orbitolites, otros microfósiles. Localmente las calizas son acumulaciones bioclásticas de estos fósiles con texturas wackestone y packestone. Suelen estar acompañados de equinodermos y de alguno bivalvos.		
6816							Alveolinas, con miliólidos, otros microfósiles. Forman texturas wackestone y localmente packestone.		
6815							Alveolinas, miliólidos y orbitolites, localmente forman acumulaciones.		
6814							Capas métricas y decamétricas de arcillas y margas grises con algunas intercalaciones métricas de calizas con fósiles.		
6813							Capas métricas y decamétricas de calizas micriticas con decoloraciones entre paquetes métricos de arcillas rojas y ocre.		

POR DEBAJO DEL PRIMER AFLORAMIENTO DE CALIZAS EOCENAS AFLORE UNA BUENA SERIE DE ARCILLAS ROJAS DEL GERUNNIENSE. ESTAS, ESTAN REPRESENTADAS EN LA COLUMNA 292 e.

Nº DE HOJA: 292 (35-12)

NOMBRE: SANT LLORENÇ DE MORUNYS

MUNICIPIO: S.L. MORUNYS y GUIXES

GRUPO DE TRABAJO: I.C.C. J.M. SAMSO

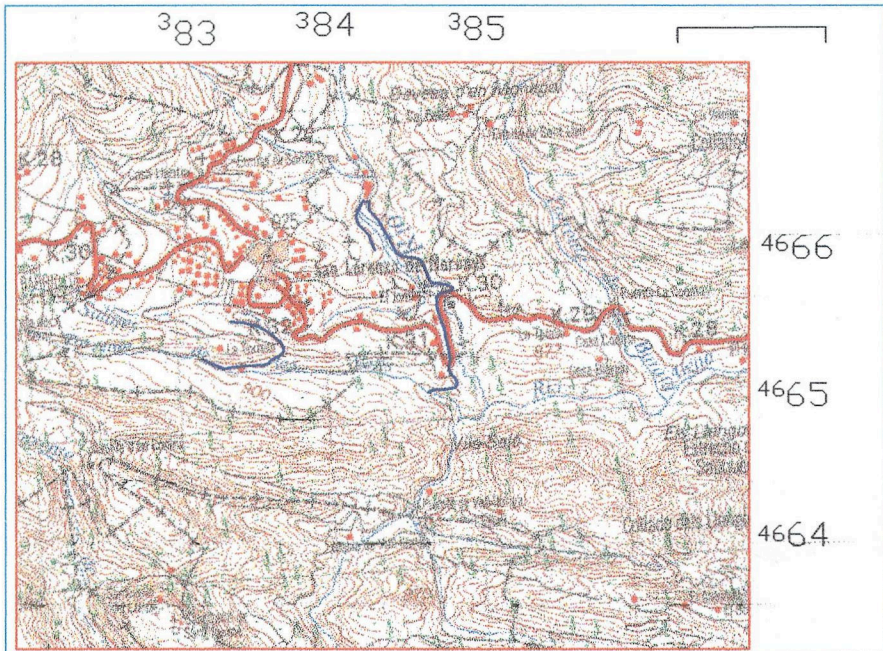
NOMBRE LOCAL: Molino de S.L. Morunys  
Carretera vieja

IDENTIFICACION DE LAS MUESTRAS:

BASE: X: 384.340 Y: 4.666.495 Z: 800  
TECHO: X: 384.675 Y: 4.665.190 Z: 800

ESCALA: 1:1.000  
FECHA DE EJECUCION: ABRIL 2000  
FECHAS DE REVISIONES:

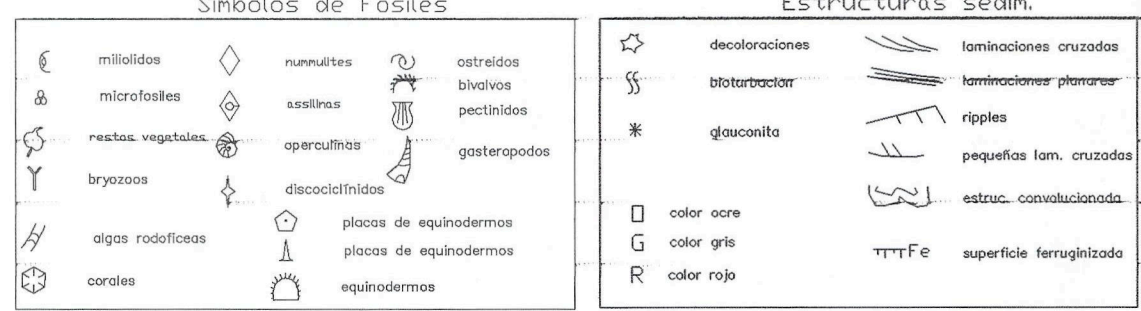
CRDQUIS



LOCALIZACION:

Desde el molino de San Lorenzo de Morunys se toma un tramo de la carretera asfaltada (no marcada en el mapa) que conduce al pueblo y a la depuradora. Desde el molino, de nuevo, se prosigue por la pista forestal que siguiendo la rivera del río Cardener, conduce a la carretera de Berga (tramo hoy en deshufo por estar parcialmente cubierta por las aguas de la presa de Llosa de Cavall). Se sigue la carretera vieja hasta la localidad, y desde allí, se continúa por una pista forestal.

Se trata de una columna sintética que resume las observaciones detalladas en los perfiles del Molino de Sant Llorenç, Pont Vell representado como columna 292 k, Pont nou representado como columna 292 h y pista de las escuelas, representado como columna 292 l.



MUESTRAS ESCALA	REPRESENTACION GRAFICA ESTRUCTURAS FOSILES	CLASIF. TEXTUR.	COMPO- NENTES	PETROGRAFIA ARENAS	ANALISIS	PALEONTOLOGIA DE INTERES BIODIAGENETICO	DESCRIPCION Y OBSERVACIONES DE CAMPO	AMBIENTE SEDIMENT.	UNIDADES ESTRATIG.	
									FORM. O SIM.	EDAD
202	R	G	G	G	G	G	G	ALUVIAL DISTAL		
201	R	G	G	G	G	G	G	ALUVIAL DISTAL		
200	R	G	G	G	G	G	G	ALUVIAL DISTAL		
197	R	G	G	G	G	G	G	ALUVIAL DISTAL		
196	R	G	G	G	G	G	G	ALUVIAL DISTAL		
195	R	G	G	G	G	G	G	ALUVIAL DISTAL		
194	R	G	G	G	G	G	G	ALUVIAL DISTAL		
193	R	G	G	G	G	G	G	ALUVIAL DISTAL		
192	R	G	G	G	G	G	G	ALUVIAL DISTAL		
191	R	G	G	G	G	G	G	ALUVIAL DISTAL		
190	R	G	G	G	G	G	G	ALUVIAL DISTAL		
189	R	G	G	G	G	G	G	ALUVIAL DISTAL		
188	R	G	G	G	G	G	G	ALUVIAL DISTAL		
187	R	G	G	G	G	G	G	ALUVIAL DISTAL		
186	R	G	G	G	G	G	G	ALUVIAL DISTAL		
185	R	G	G	G	G	G	G	ALUVIAL DISTAL		
184	R	G	G	G	G	G	G	ALUVIAL DISTAL		
183	R	G	G	G	G	G	G	ALUVIAL DISTAL		
182	R	G	G	G	G	G	G	ALUVIAL DISTAL		
181	R	G	G	G	G	G	G	ALUVIAL DISTAL		
180	R	G	G	G	G	G	G	ALUVIAL DISTAL		

EN LAS PROXIMIDADES LA PARTE MAS BAJA DE LA SERIE ESTA MUY CUBIERTA DE CUATERNARIO Y NO SE OBSERVA CON CLARIDAD LA COLUMNA LOCALIDAD DE SANT LLORENÇ AL MOLINO, Y JUNTO AL

Nº DE HOJA: 292 (35-12)

NOMBRE: SANT LORENZO DE MORUNYS

MUNICIPIO: SANT LORENZO DE MORUNYS

GRUPO DE TRABAJO: J. M. SAMSÓ

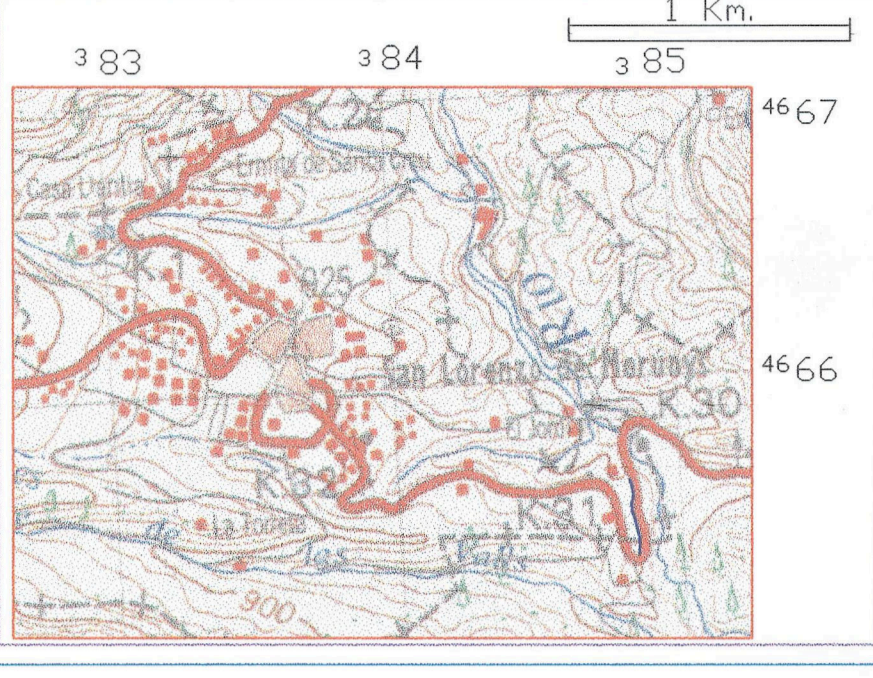
NOMBRE LOCAL: Traza de la carretera a Berga actualmente abandonada, bajo el nuevo viaducto sobre el embalse de Llosa de Cavall.

IDENTIFICACION DE LAS MUESTRAS: SE-

BESE: X: 384.814 Y: 4.665.643 Z: 795
TECHD: X: 384.836 Y: 4.665.378 Z: 805

ESCALA: 1: 200
FECHA DE EJECUCION: Abril del 2000
FECHAS DE REVISIONES: sin revisiones

CROQUIS



LOCALIZACION:

Tramo de la carretera de Sant Lorenzo de Morunys a Berga, actualmente abandonada y cerrada al trafico rodado. El perfil se situa estrictamente en los afloramientos de los margenes del tramo de esta carretera que se encuentran bajo el viaducto que sustituye al tramo de carretera abandonado. Este viaducto salva la cola del embalse de Llosa de Cavall. Este embalse y la modificación de la carretera han sido realizados a finales de los años 90, con lo cual no constan en el mapa topografico 1:50.000. En dicho mapa la localización del perfil se situa en el tramo W. anterior al puente sobre el Rio Cardener de dicha carretera.

Símbolos de Fosiles

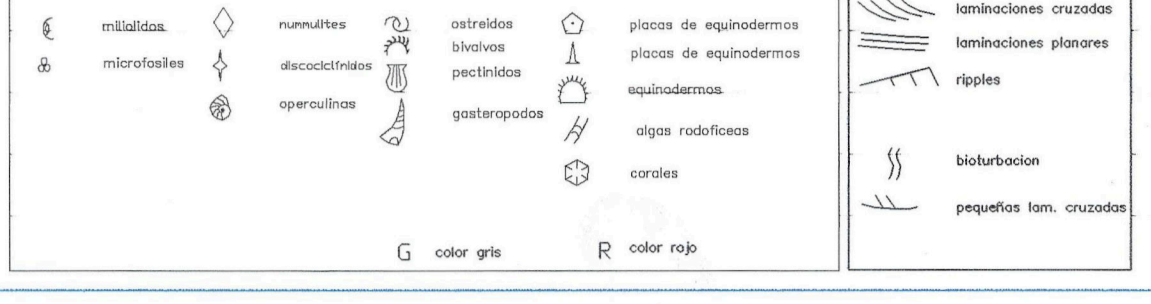


Table with columns: MUESTRAS, REPRESENTACION GRAFICA TEXTURAS, CLASIF. TEXTURAS, COMPO-NENTES, PETROGRAFIA ARENAS, ANALISIS, PALEONTOLOGIA, DESCRIPCION Y OBSERVACIONES DE CAMPO, AMBIENTE SEDIMENT., UNIDADES ESTRATIGR. The table contains detailed stratigraphic descriptions, lithological notes, and fossil observations for various sample levels (e.g., 197, 196, 195).

EN LOS MARGENES DEL TRAMO DE CARRETERA AVANDONADA POR EL AVANCE DE LA PRESA DE LLOSA DE CAVALL, LA COLUMNA COMIENZA EN LOS PRIMEROS AFLORAMIENTOS TRAS UN TRAMO MUY CUBIERTO POR LA VEGETACION. EN EL PAISAJE SE OBSERVA COMO ESTE TRAMO CUBIERTO CORRESPONDE A MARGAS Y ARCILLAS GRISAS.





Nº DE HOJA: 292 (35-12)  
GRUPO DE TRABAJOS: J. M. SAMSO

NOMBRE: SAN LORENZO DE MORUNYS

MUNICIPIO: SAN LORENZO DE MORUNYS

IDENTIFICACION DE LAS MUESTRAS:

NOMBRE LOCAL: Carretera de Sant Lorenzo de Morunys a Tuixent, junto a la misma localidad de Sant Lorenzo

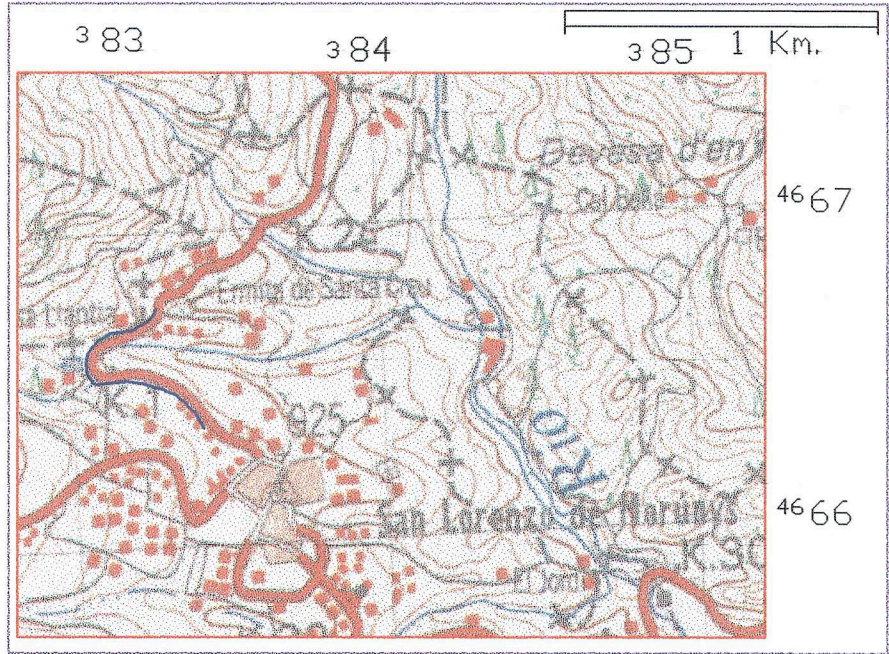
BASE: X: 383.280 Y: 4.666.762 Z: 919

TECHO: X: 383.414 Y: 4.666.375 Z: 925

ESCALA: 1:200  
FECHA DE EJECUCION: Junio del 2000  
FECHAS DE REVISIONES: sin revisiones

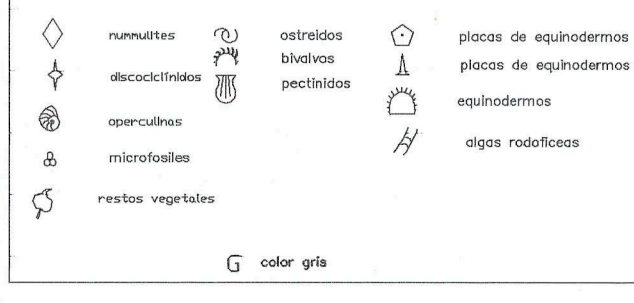
CROQUIS

LOCALIZACION:

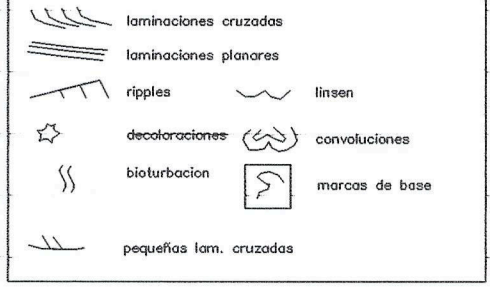


En las afueras de la misma localidad de Sant Lorenzo de Morunys, sobre la carretera que conduce a Tuixent, entre la Ermita de la Santa Creu y el cruce del restaurante Cas Tor.  
Afloramientos en el talud de la carretera y bajo las casas.

Simbolos de Fosiles



Estructuras sedim.



MUESTRAS ESCALA	REPRESENTACION GRAFICA TEXTURAS	CLASIF. TEXTURAS	COMPONENTES	PETROGRAFIA ARENAS	ANALISIS	PALEONTOLOGIA	DESCRIPCION Y OBSERVACIONES DE CAMPO	AMBIENTE SEDIMENT.	UNIDADES ESTRATIGR.
963		ARENAS CALIZAS	ARENAS FINAS Y GRUESAS	ARENAS FINAS Y GRUESAS	Secuencias difusas deltaicas, con algunos canales de grava.	No se observan fósiles.	Capas métricas de areniscas, con secuencias deltaicas poco claras. Afloran parcialmente por estar muy recubiertas de cuaternario.	FRENTE DELTAICO	FM. SANT LLORENÇ DE MORUNYS - CICLO I BARTONIENSE EQUIVALENTE A FM. MILANY - FM. MANLLEU, FM VIC Y FM COLLABAS.
964		ARENAS CALIZAS	ARENAS FINAS Y GRUESAS	ARENAS FINAS Y GRUESAS	Secuencias estrato y grano crecientes claras, con algunos canales de grava.	No se observan restos fósiles.	Capas métricas de areniscas, finas, medias y gruesas, líticas y cuarcíticas. Separadas por paquetes decamétricos o métricos de arcillas y margas grises, muy cubiertas por depósitos cuaternarios.	FRENTE DELTAICO	FM. SANT LLORENÇ DE MORUNYS - CICLO I BARTONIENSE EQUIVALENTE A FM. MILANY - FM. MANLLEU, FM VIC.
965		ARENAS CALIZAS	ARENAS FINAS Y GRUESAS	ARENAS FINAS Y GRUESAS	Secuencias estrato y grano decrecientes, con algunos canales de grava.	No se observan fósiles. Pero si se conservan trazos de galerías como marcas de base.	Capas métricas de areniscas, finas, medias y gruesas, líticas y cuarcíticas, con secuencias deltaicas. Sobre arcillas, margas y limos grises. Conservan estructuras sedimentarias.	FRENTE DELTAICO	FM. SANT LLORENÇ DE MORUNYS - CICLO I BARTONIENSE EQUIVALENTE A FM. MILANY - FM. MANLLEU, FM VIC.
966		ARENAS CALIZAS	ARENAS FINAS Y GRUESAS	ARENAS FINAS Y GRUESAS	Secuencias estrato y grano crecientes, con algunos canales de grava.	De manera muy local y puntual se observan algunas algas rodofíceas, bivalvos y nummulites.	Conjunto decamétrico de capas métricas de areniscas, finas, medias y gruesas, líticas y cuarcíticas, con claras secuencias deltaicas. Conservan estructuras sedimentarias entre las que destacan las marcas de base, tanto tractivas como trazos fósiles.	FRENTE DELTAICO	FM. SANT LLORENÇ DE MORUNYS - CICLO I BARTONIENSE EQUIVALENTE A FM. MILANY - FM. MANLLEU, FM VIC Y FM COLLABAS.
967		ARENAS CALIZAS	ARENAS FINAS Y GRUESAS	ARENAS FINAS Y GRUESAS	Secuencias estrato decrecientes.	No se observan fósiles.	Capas métricas de areniscas, medias y gruesas y grava, líticas y cuarcíticas. Entre margas y arcillas grises. Conservan estructura de canales entrecruzados.	FRENTE FAN - DELTAICO Y PLATAFORMA MARINA SILICICLASTICA	FM. SANT LLORENÇ DE MORUNYS - CICLO I BARTONIENSE EQUIVALENTE A FM. MILANY - FM. MANLLEU, FM VIC Y FM COLLABAS.
968		ARENAS CALIZAS	ARENAS FINAS Y GRUESAS	ARENAS FINAS Y GRUESAS	Secuencias estrato y grano crecientes, con capas de grava.	No se observan fósiles.	Capas métricas de areniscas, medias y gruesas, líticas y cuarcíticas, con claras secuencias deltaicas. Entre paquetes decamétricos de margas y arcillas grises.	FRENTE FAN - DELTAICO Y PLATAFORMA MARINA SILICICLASTICA	FM. SANT LLORENÇ DE MORUNYS - CICLO I BARTONIENSE EQUIVALENTE A FM. MILANY - FM. MANLLEU, FM VIC Y FM COLLABAS.
969		ARENAS CALIZAS	ARENAS FINAS Y GRUESAS	ARENAS FINAS Y GRUESAS	Secuencias estrato decrecientes, probablemente facies laterales de lóbulos deltaicos.	Acumulaciones puntuales de ostréidos y otros bivalvos. Localmente algunos nummulites y discociclínidos.	Alternancia de capas decamétricas de limo o areniscas finas y arcillas grises. Facies prodeltaicas.	FRENTE FAN - DELTAICO Y PLATAFORMA MARINA SILICICLASTICA	FM. SANT LLORENÇ DE MORUNYS - CICLO I BARTONIENSE EQUIVALENTE A FM. MILANY - FM. MANLLEU, FM VIC Y FM COLLABAS.
970		ARENAS CALIZAS	ARENAS FINAS Y GRUESAS	ARENAS FINAS Y GRUESAS	Capas de arenitas líticas y cuarcíticas.	A techo presenta fósiles, con bivalvos y algún nummulite.	Capa métrica de arenisca lítica y cuarcítica con grava.	FRENTE FAN - DELTAICO Y PLATAFORMA MARINA SILICICLASTICA	FM. SANT LLORENÇ DE MORUNYS - CICLO I BARTONIENSE EQUIVALENTE A FM. MILANY - FM. MANLLEU, FM VIC Y FM COLLABAS.
971		ARENAS CALIZAS	ARENAS FINAS Y GRUESAS	ARENAS FINAS Y GRUESAS	Secuencias grano y estrato decrecientes, deltaicas claras, con canales distributarios, que forman barras de desembocadura.	Solo se observan restos fósiles de manera esporádica y acumulados en pasadas. Muy probablemente son pequeños niveles de colonización renovilizados.	Gran conjunto de capas métricas de areniscas líticas y cuarcíticas, con secuencias grano y estrato decrecientes claras y pasadas canaliformes de grava cuarcítica.	FRENTE DELTAICO Y PLATAFORMA MARINA SILICICLASTICA	FM. SANT LLORENÇ DE MORUNYS - CICLO I BARTONIENSE EQUIVALENTE A FM. MILANY - FM. MANLLEU, FM VIC Y FM COLLABAS.
972		ARENAS CALIZAS	ARENAS FINAS Y GRUESAS	ARENAS FINAS Y GRUESAS	Secuencias estrato y grano crecientes deltaicas claras, con canales de grava.	A techo de la capa colonización de moluscos y foraminíferos, con algunos nummulites y discociclínidos.	Capas métricas de areniscas con bastante cuarzo en secuencias claramente grano y estrato decrecientes, con acumulación de fósiles por colonización a techo. Con estructuras convolucionadas en la base.	FRENTE DELTAICO Y PLATAFORMA MARINA SILICICLASTICA	FM. SANT LLORENÇ DE MORUNYS - CICLO I BARTONIENSE EQUIVALENTE A FM. MILANY - FM. MANLLEU, FM VIC Y FM COLLABAS.
973		ARENAS CALIZAS	ARENAS FINAS Y GRUESAS	ARENAS FINAS Y GRUESAS	Alguna capa de arenisca fina lítica.	No se observan fósiles.	Alternancia de capas decamétricas y métricas de arcilla y margas líticas grises. Facies prodeltaicas.	FRENTE DELTAICO Y PLATAFORMA MARINA SILICICLASTICA	FM. SANT LLORENÇ DE MORUNYS - CICLO I BARTONIENSE EQUIVALENTE A FM. MILANY - FM. MANLLEU, FM VIC Y FM COLLABAS.
974		ARENAS CALIZAS	ARENAS FINAS Y GRUESAS	ARENAS FINAS Y GRUESAS	Secuencias deltaicas claras, con canales de grava.	A techo de la capa colonización de foraminíferos, con nummulites y discociclínidos, acompañados de moluscos y restos de equinodermos.	Capas métricas de areniscas con bastante cuarzo en secuencias claramente grano y estrato decrecientes, con acumulación de fósiles por colonización a techo.	FRENTE DELTAICO Y PLATAFORMA MARINA SILICICLASTICA	FM. SANT LLORENÇ DE MORUNYS - CICLO I BARTONIENSE EQUIVALENTE A FM. MILANY - FM. MANLLEU, FM VIC Y FM COLLABAS.
975		ARENAS CALIZAS	ARENAS FINAS Y GRUESAS	ARENAS FINAS Y GRUESAS	Limos grises.		Alternancia de capas decamétricas y métricas de limos y areniscas grises, entre margas y arcillas grises. Forman conjuntos granocrecientes y presentan estructuras convolucionadas.	FRENTE DELTAICO Y PLATAFORMA MARINA SILICICLASTICA	FM. SANT LLORENÇ DE MORUNYS - CICLO I BARTONIENSE EQUIVALENTE A FM. MILANY - FM. MANLLEU, FM VIC Y FM COLLABAS.
976		ARENAS CALIZAS	ARENAS FINAS Y GRUESAS	ARENAS FINAS Y GRUESAS	Arenas líticas y cuarcíticas, de grano fino, medio y grueso.	Acumulaciones de bivalvos, microfósiles y foraminíferos, entre los que destacan nummulites y discociclínidos, con esporádicas operculinas.	Capas métricas de areniscas líticas separadas por tramos de margas y arcillas grises en secuencias deltaicas localmente grano y estrato decrecientes.	FRENTE DELTAICO Y PLATAFORMA MARINA SILICICLASTICA	FM. SANT LLORENÇ DE MORUNYS - CICLO I BARTONIENSE EQUIVALENTE A FM. MILANY - FM. MANLLEU, FM VIC Y FM COLLABAS.

