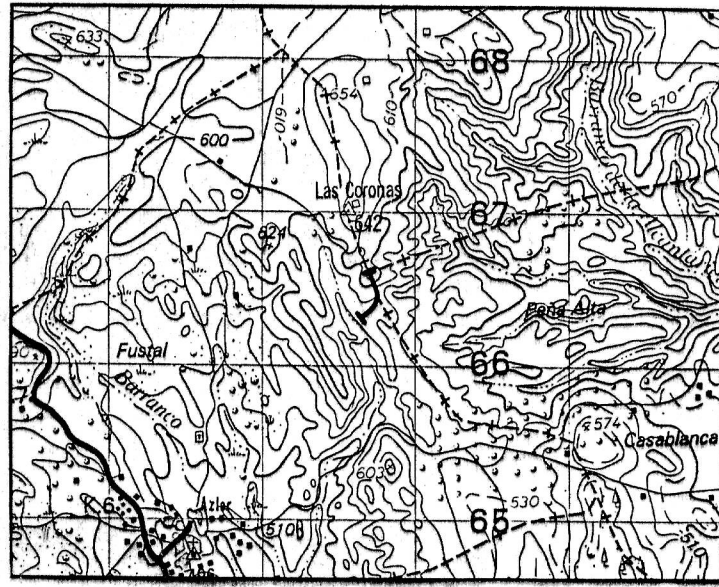


CROQUIS

LOCALIZACION



En la N-240, según la carretera que conduce a Abiego desde Peraltilla. Al llegar a Azlor, tomar la pista que sale del pueblo hacia el NE. El corte se localiza a unos 2 km siguiendo esta pista, concretamente en la base del Pico Coronas. La Base de esta serie está solapada con el techo de la 01 (1ª parte).

MUESTRAS POTENCIA	REPRESENTACION GRAFICA (LITOLOGIA Y TEXTURA)	ESTRUCTURAS SEDIMENTARIAS		COMPONENTES ORGANICOS		SENTIDO DE LAS PALEOCORRIENTES	TRAMOS	DESCRIPCION Y OBSERVACIONES DE CAMPO	AMBIENTE SEDIMENTARIO Y FACIES	UNIDADES ESTRATIGRAFICAS		UNDA. CARTO GRAFI.
		ESTRATIFICACION	INTERMAS	BIOTURBACION	SIMBOLOS					MEMBRAS	FORMA - CONCA - SIMILAR	
	<p>CALIZA M.F.F. y S.</p> <p>M.F.F.M.G.M.G. 2468.10 CONG. g Cm.</p> <p>CUBIERTO - ARCILLA - LIMO</p>											
160								Arcillas rojizas				
								Arcillas amarillentas y rosadas y algunas areniscas. Algún yeso				
								Arcillas pardo rosadas y alguna arenisca. Hay yeso				
150								Areniscas				
								Arcillas amarillentas, limolitas y areniscas de grano fino. Hay yesos en finas capas				
0108 P								Gipsarenita. Yeso fibroso en la base				
140								Arcillas y limolitas rojas con algunas areniscas de grano fino intercaladas lateralmente. Hay un nivel de areniscas, es un canal tipo ribbon con estratificación cruzada en surco				
								Arcillas grises con nódulos de CO ₂ Ca				
130								Arcillas rojas y limolitas. Alguna capa de areniscas de grano fino o medio				
120								Areniscas pardo-amarillentas frecuentemente con laminación paralela. Arcillas y limolitas rojizas a veces amarillentas. A techo arenisca gris mal seleccionada				
110								Arcillas y limolitas semicubiertas. Algunas capas de arenisca de grano fino a medio				
100								Arcillas rojas, a veces, en la mitad inferior del tramo, algo amarillentas y areniscas y limolitas a menudo con laminación paralela, y rara vez cruzada con ripples				
0107-L								Areniscas con continuidad lateral (tipo sheet)				
90								Arcillas rojas				
								Arcillas versicolores (rojas, amarillas y grises)				
80								Areniscas grises y amarillentas, y arcillas algo cubiertas				
0106-P								Arcillas semicubiertas				
70								Areniscas amarillentas				
60								Areniscas y arcillas semicubiertas. Afloran bien capas tabulares de areniscas con 1 m de espesor aproximadamente				
50								Areniscas con gravas dispersas. Algún nivel microconglomerático				
40								Areniscas y arcillas semicubiertas				
0105-P								Areniscas masivas. A techo hay microconglomerados y estratificaciones cruzadas				
30								Areniscas masivas, de tonos amarillentos, con cantos de cuarzo que en general se encuentran poco redondeados				
20												
10												
0												

ALUVIAL SUPERIOR
 ALUVIAL INFERIOR
 FORMACION SARINENA

CROQUIS

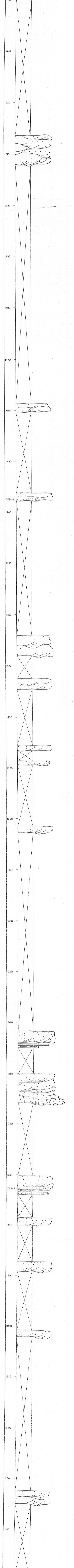


LOCALIZACION

En la N-240, seguir la carretera que conduce a Abiego desde Peraltilla. El corte se localiza 1500 m al N de Azara y el comienzo se situa en el Mte del Castillo (en la cresta que aparece al Este)

MUESTRAS POTENCIA	REPRESENTACION GRAFICA (LITOLOGIA Y TEXTURA)	ESTRUCTURAS SEDIMENTARIAS		COMPONENTES ORGANICOS		SENTIDO DE LAS PALEOCORRIENTES	DESCRIPCION Y OBSERVACIONES DE CAMPO	AMBIENTE SEDIMENTARIO Y FACIES	UNIDADES ESTRATIGRAFICAS									
		ESTRATIFICACION	INTERMAS	BIOLURACION	SIMBOLOS				LITOTIPIA	CRONOESTRATIGRAFICAS	CARTO TIPOGRAFICAS	UNIDAD GRAFI.						
1800	CUBIERTO ARCILLA LIMO																	
1790							Canal arenoso											
1780							Areniscas con estratificación cruzada tabular. Cuerpo alargado (tipo Sheet)											
1770							Areniscas canalizadas de tonos amarillentos											
1760																		
1750																		
1740																		
1730																		
0224P							Areniscas con algunas gravas. Mala clasificación											
1720																		
0223P							Conglomerados y microconglomerados poligénicos											
							Arcillas y limolitas											
							Areniscas y gravas											
1710							Arcillas, limos y areniscas de grano fino, rojizas											
1700																		
1690																		
1680							Canal de areniscas mal seleccionadas											
1670																		
1660							Canal arenoso de base muy erosiva. Hay niveles de gravas											
1650							Canal arenoso que aparece fuera de la línea de corte											
1640																		
1630																		
1620																		
1610							Arenisca											
0222P							Microconglomerado poligénico. En general los cantos flotan en la matriz											
1600																		
1590							Canales de areniscas amarillentas de 1 a 2 m de espesor alternando con niveles de arcillas, limolitas y areniscas de grano fino											
1580																		
1570							Areniscas de grano fino, limolitas y arcillas											
1560							Areniscas pardo amarillentas. Canales amalgamados con arcillas y arenas de grano fino debajo											
0221P							Canales amalgamados, microconglomeráticos en la base y arenosos hacia arriba											
1550																		
1540							Alternancias decimétricas de areniscas y arcillas rojizas											

SUPERIOR FM. PERALTILLA
 TRANSICION
 FORMACION PERALTILLA - FORMACION SARINENA.
 (CONGLOMERADOS DE ABIEGO A TECHO)
 FORMACION SARINENA



Canales amalgamados de areniscas con abundantes estratificaciones cruzadas en surco

Areniscas canalizadas con estratificación cruzada en surco

Areniscas canalizadas

Canales de areniscas amalgamados

Areniscas canalizadas

Capas de areniscas de 1 m de espesor aproximadamente, canalizadas

Canal arenoso

Canal arenoso. Arcillas y limos debajo de él

Canales amalgamados. Hacia la base son microconglomerados y a techo de areniscas

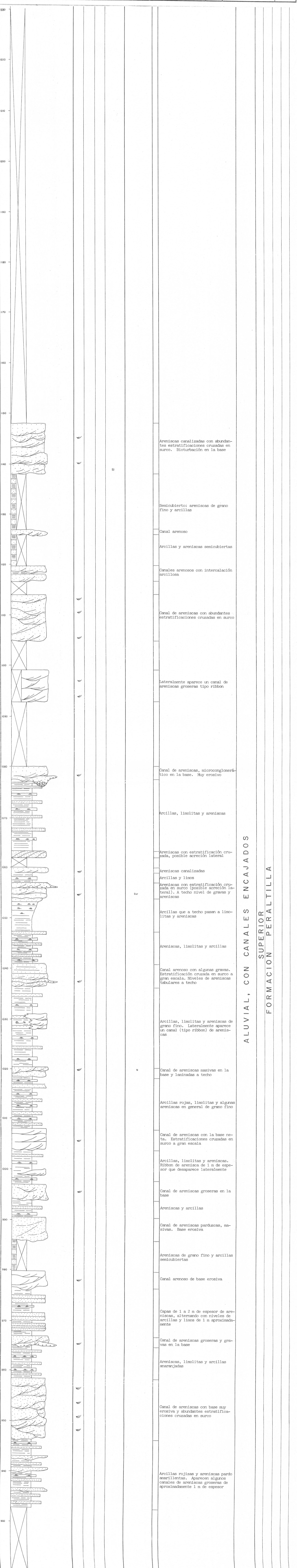
Areniscas canalizadas

Areniscas canalizadas

Canal de areniscas

Canal de areniscas parduzcas o amarillentas

FECHA	COPIAS	FECHA	COPIAS	SALIDA	DESTINO	DEVOLUC.	SALIDA	DESTINO	DEVOLUC.	SECCION	TAMAÑO



55

Sur

N

Areniscas canalizadas con abundantes estratificaciones cruzadas en surco. Bioturbación en la base

Semicubierto: areniscas de grano fino y arcillas

Canal arenoso

Arcillas y areniscas semicubiertas

Canales arenosos con intercalación arcillosa

Canal de areniscas con abundantes estratificaciones cruzadas en surco

Lateralmente aparece un canal de areniscas groseras tipo ribbon

Canal de areniscas, microconglomerático en la base. Muy erosivo

Arcillas, limolitas y areniscas

Areniscas con estratificación cruzada, posible acreción lateral

Areniscas canalizadas

Arcillas y limos

Areniscas con estratificación cruzada en surco (posible acreción lateral). A techo nivel de gravas y areniscas

Arcillas que a techo pasan a limolitas y areniscas

Areniscas, limolitas y arcillas

Canal arenoso con algunas gravas. Estratificación cruzada en surco a gran escala. Niveles de areniscas tabulares a techo

Arcillas, limolitas y areniscas de grano fino. Lateralmente aparece un canal (tipo ribbon) de areniscas

Canal de areniscas masivas en la base y laminadas a techo

Arcillas rojas, limolitas y algunas areniscas en general de grano fino

Canal de areniscas con la base neta. Estratificaciones cruzadas en surco a gran escala

Arcillas, limolitas y areniscas. Ribbon de arenisca de 1 m de espesor que desaparece lateralmente

Canal de areniscas groseras en la base

Areniscas y arcillas

Canal de areniscas parduzcas, masivas. Base erosiva

Areniscas de grano fino y arcillas semicubiertas

Canal arenoso de base erosiva

Capas de 1 a 2 m de espesor de areniscas, alternando con niveles de arcillas y limos de 1 m aproximadamente

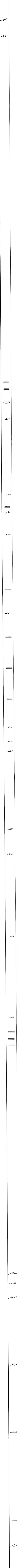
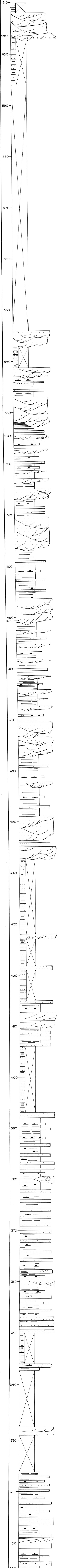
Canal de areniscas groseras y gravas en la base

Areniscas, limolitas y arcillas anaranjadas

Canal de areniscas con base muy erosiva y abundantes estratificaciones cruzadas en surco

Arcillas rojizas y areniscas pardo amarillentas. Aparecen algunos canales de areniscas groseras de aproximadamente 1 m de espesor

ALUVIAL, CON CANALES ENCAJADOS SUPERIOR PERALTILLA



Handwritten scribble or mark.

A L U V I A L D I S T A L A L U V I A L , C O N C A N A L E S E N C A J A D O S
 F O R M A C I O N I N F E R I O R F O R M A C I O N S U P E R I O R F O R M A C I O N S U P E R I O R

H 287 BARBASTRO
AZARA 0-305

Areniscas con abundantes estratificaciones cruzadas.
Arcillas rojas con intercalaciones limolíticas o de areniscas de grano fino. Algunas capas de calizas de grano fino.

Areniscas con estratificación cruzada a veces multidireccional. Secuencias estrato crecientes. Arcillas rojas.

Areniscas y limolitas.
Calizas claras a techo.

Areniscas, limolitas y arcillas rojas. Calizas claras a techo.

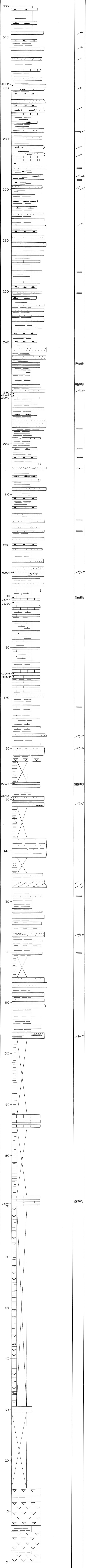
Arcillas rojas y capas de arenisca tabulares.

Areniscas masivas en capas de 30 a 40 cm. Arcillas y niveles limolíticos laminados.

Arcillas rojas, areniscas y niveles limosos. Algunas intercalaciones de calizas rugulosas.

NW

N - NW



ss

ss

ss

⊙

⊙

⊙

⊙

⊙

⊙

⊙

⊙

⊙

⊙

⊙

⊙

⊙

⊙

⊙

⊙

⊙

⊙

⊙

⊙

⊙

⊙

⊙

⊙

⊙

⊙

⊙

⊙

⊙

⊙

⊙

⊙

⊙

⊙

⊙

⊙

⊙

⊙

⊙

⊙

⊙

⊙

L A C U S T R E Y A L U V I A L D I S T A L L A C U S T R E

Y E S O S D E B A R B A S T R O F O R M A C I O N P E R A L T A D E L A S A L F O R M A C I O N P E R A L T I L L A