

- LEYENDA**
- SEGUN SU NOTORIEDAD**
- Lineamientos de 1º orden
  - Lineamientos de 2º orden
  - Lineamientos de 3º orden
- SEGUN SU EXPRESION MORFOLOGICA**
- Escarpes
  - Crestas, alineaciones de cumbres
  - Drenajes
  - Rupturas de pendientes
  - Rasgos de cultivos
  - Desconocida

PROYECTO:  <b>LINEAMIENTOS INTERPRETADOS DE IMAGENES LANDSAT. TM</b>		DIBUJADO: FECHA: <b>FEBRERO 1991</b>
	ESCALA: <b>1:50.000</b>	PLANO Nº:

# MAPA NEOTECTONICO

MAPA GEOLOGICO NACIONAL (MAGNA)

EJEA DE LOS CABALLEROS

284

27-12

## LEYENDA

E. 1:50.000

LUNA (246)

### UNIDADES CARTOGRAFICAS

CUATERNARIO	HOLOCENO	6
	PLEISTOCENO	
PLIOCENO	SUPERIOR	5
	INFERIOR	4
MIOCENO	ARAGONIENSE - VALLESIENSE	3
	AGENIENSE	1, 2

6. DEPOSITOS ALUVIALES, COLUVIALES, ENDORREICOS, FONDOS DE VALLE Y CONOS DE DEYECCION
5. TERRAZAS ALUVIALES Y GLACIS
4. TERRAZAS ALUVIALES
3. COYFRAS CALCAREAS
2. TERRENOS TERCIARIOS PRENEOTECTONICOS SUSCEPTIBLES DE ORIGINAR DIAPIRISMO Y DESPEGUES
1. TERRENOS TERCIARIOS CONTINENTALES PRENEOTECTONICOS

### SIMBOLOS

#### Estratigráficos

- Contacto concordante
- - - - - Contacto discordante
- Paraconformidad

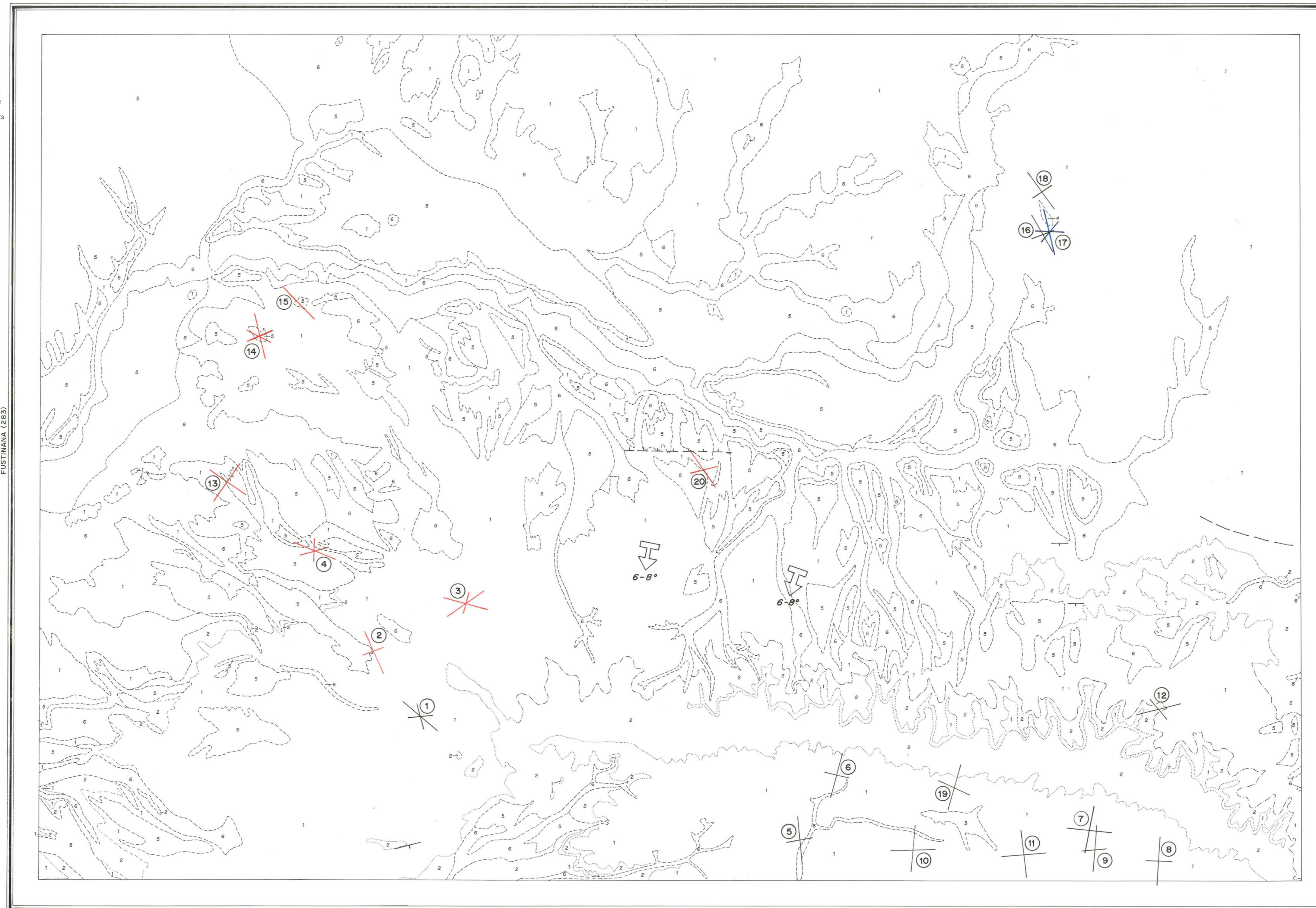
#### Tectónicos

- Dirección y buzamiento de las capas
- Basculamiento
- Familias dominantes de diastases
- Faja normal
- Faja supuesta
- Estación de medición de estructuras

#### Edades de las estructuras

- CUATERNARIO: En rojo
- PLIOCENO O PLOCUATERNARIO: En azul
- ESTRUCTURAS QUE AFECTAN A MATERIALES PRENEOTECTONICOS: En negro

FUSTIÑANA (283)

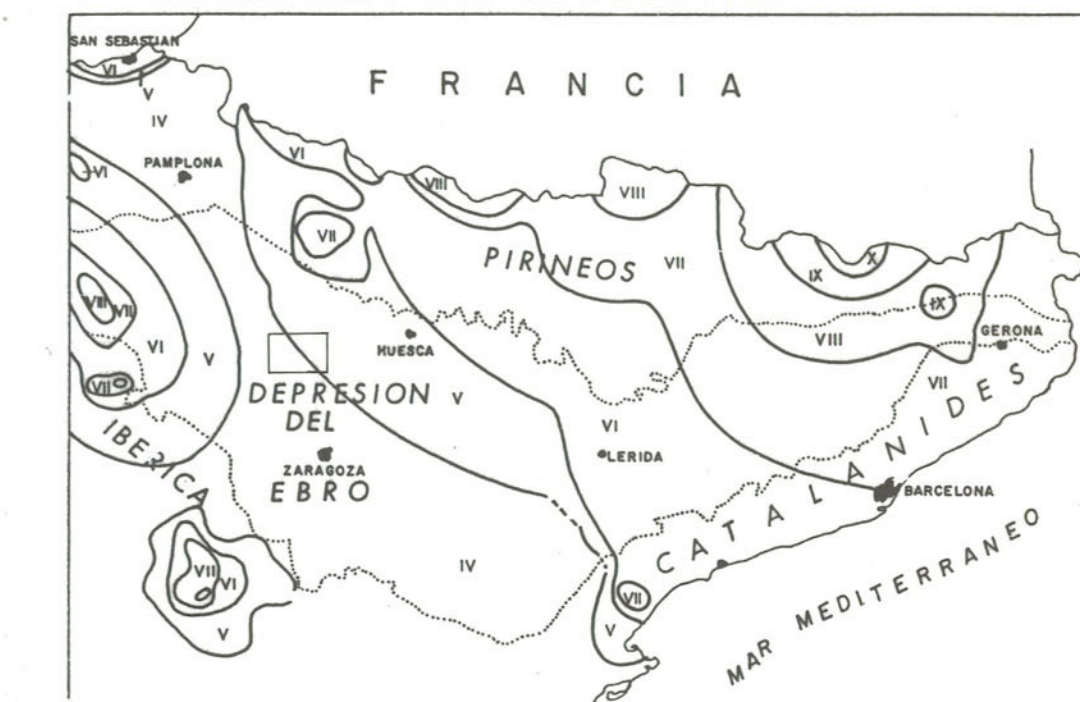


REMOLINOS (322)



ESCALA 1:50.000

### ESQUEMA DE ISOSISTAS



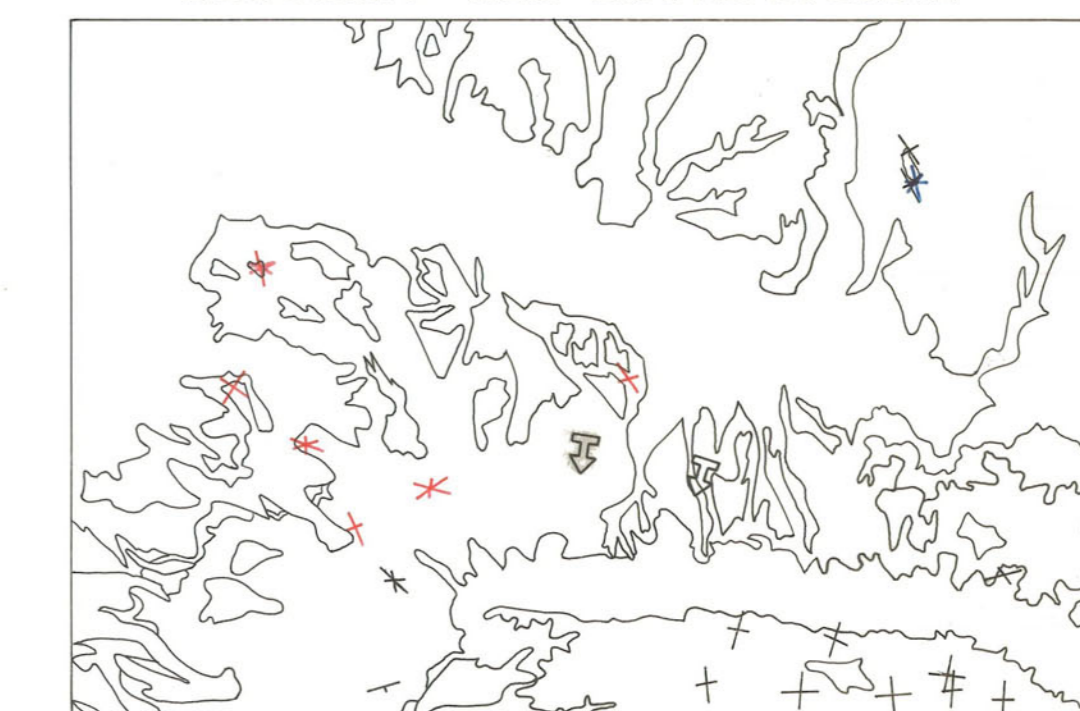
Escala 1:3.500.000

#### LEYENDA

- Iso-sta máxima entida (escala M.S.K)
- Situación de la hoja

ALMUDÉVAR (285)

### ESQUEMA NEO-ESTRUCTURAL



Escala 1:200.000

#### LEYENDA

- Depósitos superficiales cuaternarios
- Plioceno
- Terciario preneotectónico
- Terrenos terciarios preneotectónicos susceptibles de diapirismo y despegues

NORMAS, DIRECCION Y SUPERVISION DEL ITGE  
 CARTOGRAFIA REALIZADA EN 1991  
 J. L. SIMON GOMEZ (Universidad Zaragoza)  
 AUTORES: J. GRACIA ABADIAS, J. J. NAVARRO JULI (C.G.S.)  
 DIRECCION Y SUPERVISION:  
 A. BARNOLAS CORTINAS (ITGE)  
 A. ROBADOR MORENO (ITGE)

# MAPA NEOTECTONICO

MAPA GEOLOGICO NACIONAL (MAGNA)

E. 1:50.000

LUNA (246)

EJEA DE LOS CABALLEROS

284

27-12

## LEYENDA

### UNIDADES CARTOGRAFICAS

CUATERNARIO	HOLOCENO	6
	PLEISTOCENO	7
TERCIARIO	PLIOCENO	3
	MIOCENO	1, 2

1. TERRENOS TERCIARIOS CONTINENTALES PRENEOTECTONICOS
2. TERRENOS TERCIARIOS PRENEOTECTONICOS SUSCEPTIBLES DE ORIGINAR DIAPIRISMO Y DESPEGUES
3. COSTRAS CALCAREAS
4. TERRAZAS ALUVIALES
5. TERRAZAS ALUVIALES Y GLACIS
6. DEPOSITOS ALUVIALES, COLUVIALES, ENDORREICOS, FONDOS DE VALLE Y CONOS DE DEYECCION

### SIMBOLOS

#### Estratigráficos

- Contacto concordante
- Contacto discordante
- Pareconformidad

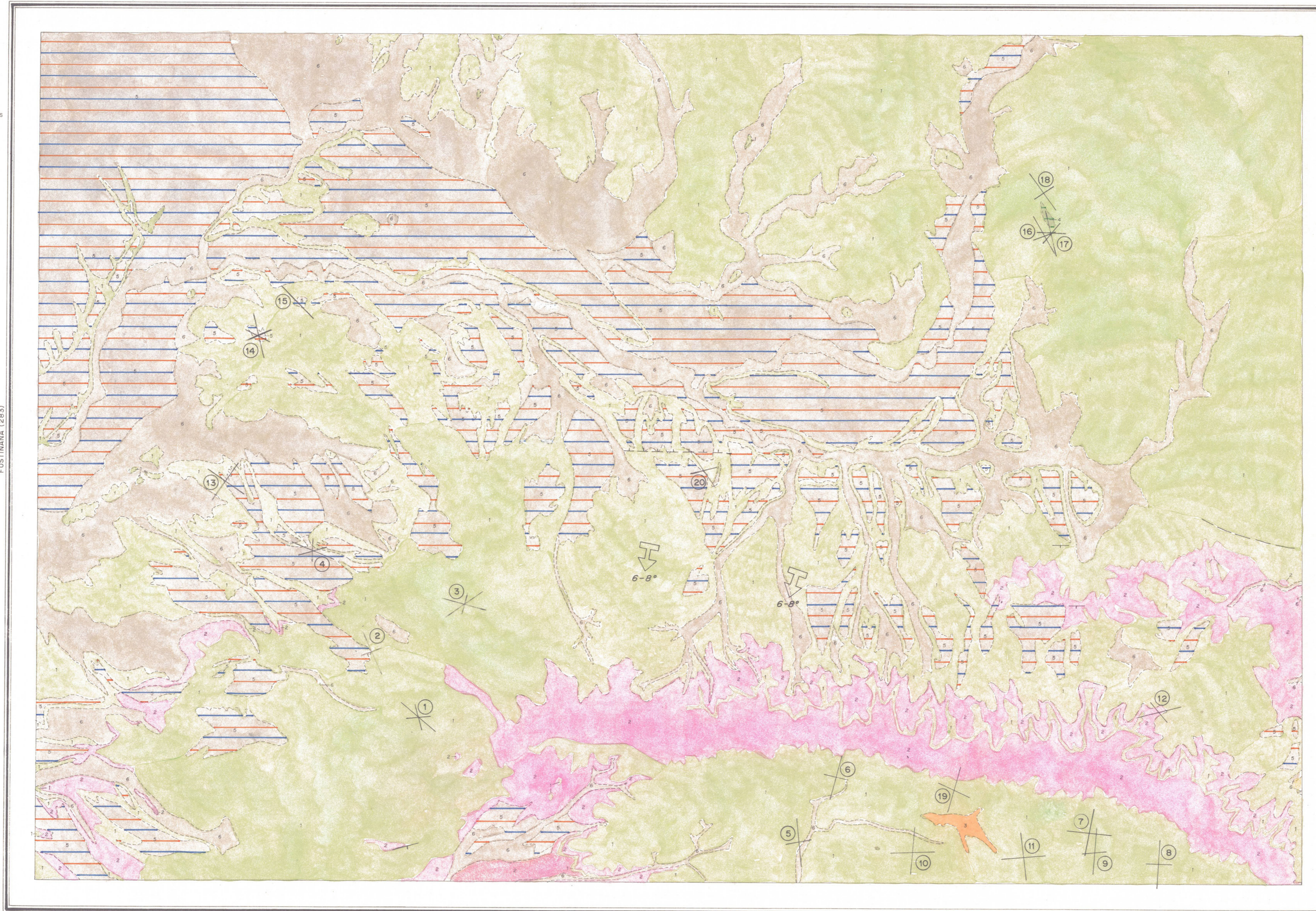
#### Tectónicos

- ↕ Dirección y buzamiento de las capas
- ↕ Basculamiento
- ↕ Familias dominantes de diaclasas
- ↕ Faltas normales
- ↕ Faltas supuestas
- ⑭ Estación de medición de estructuras

#### Eddades de las estructuras

- CUATERNARIO - En rojo
- PLIOCENO O PLEISTOCENO - En azul
- ESTRUCTURAS QUE AFECTAN A MATERIALES PRENEOTECTONICOS - En negro

FUSTINANA (283)

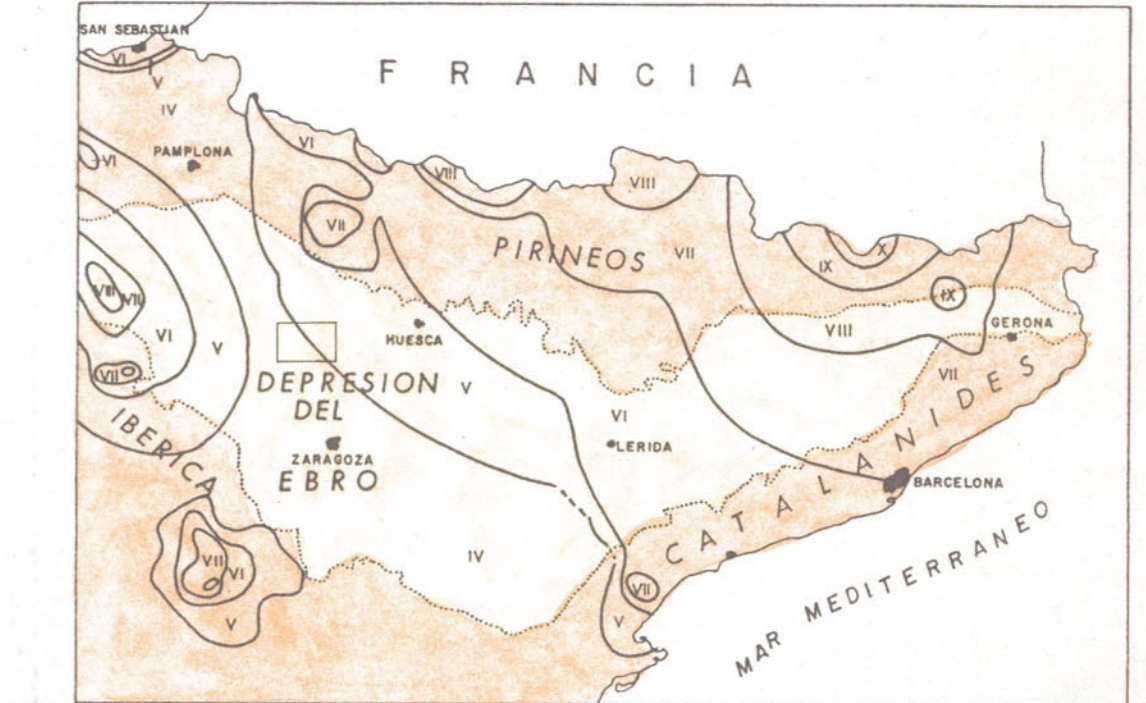


REMOLINOS (322)



ESCALA 1:50.000

### ESQUEMA DE ISOSISTAS



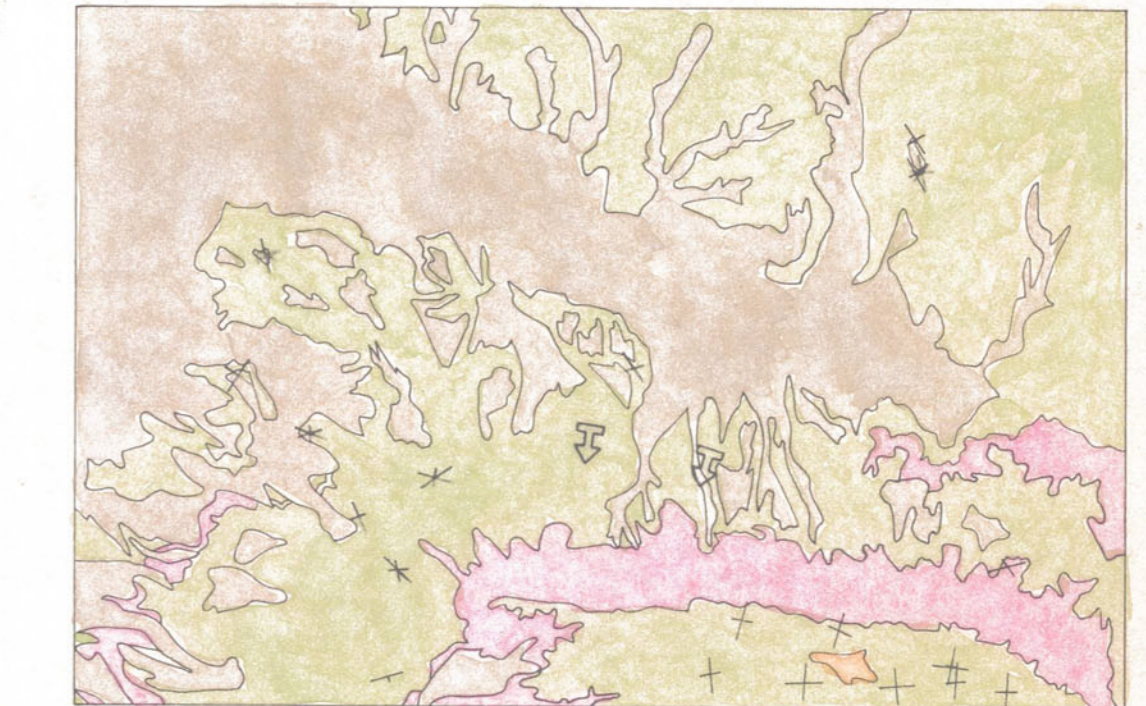
Escala 1:3.500.000

#### LEYENDA

- Isostato máximo sentido (exceto M.S.K.)
- Situación de la hoja

ALMUEVAR (285)

### ESQUEMA NEO-ESTRUCTURAL



Escala 1:200.000

#### LEYENDA

- Depósitos superficiales cuaternarios
- Plioceno
- Terciario preneotectónico
- Terrenos terciarios preneotectónicos susceptibles de diapirismo y despegues

Instituto Tecnológico Geológico de España  
SERVICIO DE GEOLOGIA  
DOCUMENTO ORIGINAL  
PENDIENTE DE REVISION  
Fecha: 3/6/91  
Fdo.:

NORMAS, DIRECCION Y SUPERVISION DEL ITGE  
CARTOGRAFIA REALIZADA EN 1991  
(J.L. SIMON GOMEZ (Universidad Zaragoza))  
AUTORES (J. GRACIA ABADIAS ( )  
(J.J. NAVARRO JULI (C.G.S.))  
DIRECCION Y SUPERVISION:  
A BARRIOLAS CORTINAS (ITGE)  
A ROBADOR MORENO (ITGE)