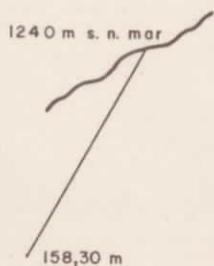


REALIZADOR: IBERGESA



Ingeniero encargado: José Monterde

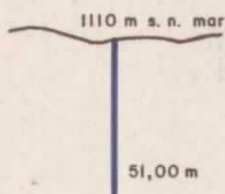
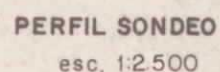
OBSERVACIONES:

No 77

		%		%		WIDIA	
						101	
0	4,90	3187-53	Arenisca grano fino color gris con impregnaciones de óxidos de Fe.				
		3188-53					
10		3187-53					101
		3186-53					
20		3185-53	Pizarras tableadas color gris alterando con algún banco de areniscas				
		3184-53	A 13,20 m cristales aislados de - calcopirita.				
		3183-53	A 30,40 m filón subtransversal - de 3 cm de potencia; de cuarzo				
30	55,40	3182-53					
		3181-53					
		3180-53					
40		3179-53					
		3178-53					86
50		3177-53					
		3176-53					
		3175-53					
60		3174-53					
		3173-53					
70	20,00	3172-53	Pizarras compactas color gris				
		3171-53					
		3170-53					
80		3169-53				98	
		3168-53					
90		3167-53					
		3166-53					
		3165-53					
100		3164-53					76
		3163-53					
110		3162-53	Pizarras tableadas color gris				
		3161-53	A 91,50 m filón de cuarzo con indicios de pirita.				
		3160-53	A 94,30 m cristales aislados de - calcopirita				
120	78,00	3159-53	A 132,80 m filón de cuarzo con cristales de calcopirita.				
		3158-53					
130		3157-53					
		3156-53					
		3155-53					
140		3154-53					
		3153-53					66
150		3152-53					
		3151-53					
160		3150-53					
170							
180							



REALIZADOR: **IBERGESA**



**Paraje:** PUEBLO

**Municipio:** Barbadillo de Herreros **Provincia:** BURGOS

Latitud: 838,6

Cota sobre N. M. 1.110 m.

Coordenadas:

Longitud: 624,4

Hoja del Mapa Topográfico Nacional N.º 278

**Rumbo:** Vertical

Inclinación: Vertical

Profundidad máxima alcanzada: 51,00 m.

Comenzó el: 14 marzo 1974

Concluyó el: 18 abril 1974

Sonda utilizada: DB - 450

**Sondista jefe:** A. MARTINEZ

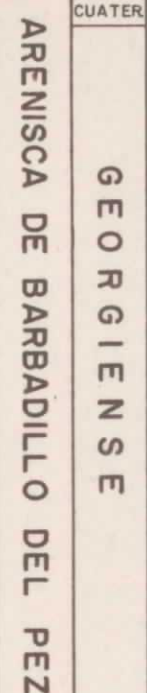
Geólogo de pozo

Ingeniero encargado: NICOLAS MACIAS

OBSERVACIONES:

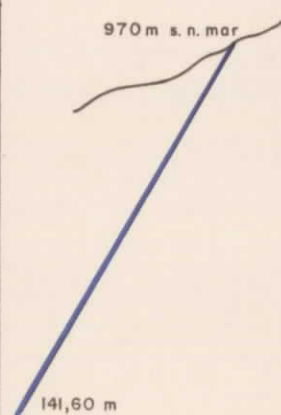
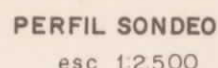
Escala 1: 500	Dibujado por	Fecha 1974	Nº 54
---------------	--------------	------------	-------

	%	%
1. <i>Chrysomelids</i>	100	100
2. <i>Curculionids</i>	100	100
3. <i>Chrysomelids</i>	100	100
4. <i>Chrysomelids</i>	100	100
5. <i>Chrysomelids</i>	100	100
6. <i>Chrysomelids</i>	100	100
7. <i>Chrysomelids</i>	100	100
8. <i>Chrysomelids</i>	100	100
9. <i>Chrysomelids</i>	100	100
10. <i>Chrysomelids</i>	100	100
11. <i>Chrysomelids</i>	100	100
12. <i>Chrysomelids</i>	100	100
13. <i>Chrysomelids</i>	100	100
14. <i>Chrysomelids</i>	100	100
15. <i>Chrysomelids</i>	100	100
16. <i>Chrysomelids</i>	100	100
17. <i>Chrysomelids</i>	100	100
18. <i>Chrysomelids</i>	100	100
19. <i>Chrysomelids</i>	100	100
20. <i>Chrysomelids</i>	100	100
21. <i>Chrysomelids</i>	100	100
22. <i>Chrysomelids</i>	100	100
23. <i>Chrysomelids</i>	100	100
24. <i>Chrysomelids</i>	100	100
25. <i>Chrysomelids</i>	100	100
26. <i>Chrysomelids</i>	100	100
27. <i>Chrysomelids</i>	100	100
28. <i>Chrysomelids</i>	100	100
29. <i>Chrysomelids</i>	100	100
30. <i>Chrysomelids</i>	100	100
31. <i>Chrysomelids</i>	100	100
32. <i>Chrysomelids</i>	100	100
33. <i>Chrysomelids</i>	100	100
34. <i>Chrysomelids</i>	100	100
35. <i>Chrysomelids</i>	100	100
36. <i>Chrysomelids</i>	100	100
37. <i>Chrysomelids</i>	100	100
38. <i>Chrysomelids</i>	100	100
39. <i>Chrysomelids</i>	100	100
40. <i>Chrysomelids</i>	100	100
41. <i>Chrysomelids</i>	100	100
42. <i>Chrysomelids</i>	100	100
43. <i>Chrysomelids</i>	100	100
44. <i>Chrysomelids</i>	100	100
45. <i>Chrysomelids</i>	100	100
46. <i>Chrysomelids</i>	100	100
47. <i>Chrysomelids</i>	100	100
48. <i>Chrysomelids</i>	100	100
49. <i>Chrysomelids</i>	100	100
50. <i>Chrysomelids</i>	100	100
51. <i>Chrysomelids</i>	100	100
52. <i>Chrysomelids</i>	100	100
53. <i>Chrysomelids</i>	100	100
54. <i>Chrysomelids</i>	100	100
55. <i>Chrysomelids</i>	100	100
56. <i>Chrysomelids</i>	100	100
57. <i>Chrysomelids</i>	100	100
58. <i>Chrysomelids</i>	100	100
59. <i>Chrysomelids</i>	100	100
60. <i>Chrysomelids</i>	100	100
61. <i>Chrysomelids</i>	100	100
62. <i>Chrysomelids</i>	100	100
63. <i>Chrysomelids</i>	100	100
64. <i>Chrysomelids</i>	100	100
65. <i>Chrysomelids</i>	100	100
66. <i>Chrysomelids</i>	100	100
67. <i>Chrysomelids</i>	100	100
68. <i>Chrysomelids</i>	100	100
69. <i>Chrysomelids</i>	100	100
70. <i>Chrysomelids</i>	100	100
71. <i>Chrysomelids</i>	100	100
72. <i>Chrysomelids</i>	100	100
73. <i>Chrysomelids</i>	100	100
74. <i>Chrysomelids</i>	100	100
75. <i>Chrysomelids</i>	100	100
76. <i>Chrysomelids</i>	100	100
77. <i>Chrysomelids</i>	100	100
78. <i>Chrysomelids</i>	100	100
79. <i>Chrysomelids</i>	100	100
80. <i>Chrysomelids</i>	100	100
81. <i>Chrysomelids</i>	100	100
82. <i>Chrysomelids</i>	100	100
83. <i>Chrysomelids</i>	100	100
84. <i>Chrysomelids</i>	100	100
85. <i>Chrysomelids</i>	100	100
86. <i>Chrysomelids</i>	100	100
87. <i>Chrysomelids</i>	100	100
88. <i>Chrysomelids</i>	100	100
89. <i>Chrysomelids</i>	100	100
90. <i>Chrysomelids</i>	100	100
91. <i>Chrysomelids</i>	100	100
92. <i>Chrysomelids</i>	100	100
93. <i>Chrysomelids</i>	100	100

[illegible]



REALIZADOR: **IBERGESA**



SONDEO - 21-12 / IB / S - II

**Paraje:** RIO GATON      **Municipio:** Mansilla de la Sierra      **Provincia:** BURGOS

Coordenadas:      Latitud:      838,9      Cota sobre N. M.      970      m.  
                          Longitud:      660,9      Hoja del Mapa Topográfico Nacional      N° 278

Rumbo: N 170° E      Inclinación: 30° V

Profundidad máxima alcanzada: 141,60 m.

**Comenzó el:** 17 mayo 1974 **Concluyó el:** 12 junio 1974

Sonda utilizada: DB - 250

**Sondista jefe:** A. SANCHEZ  
J. BARRIGA

Geólogo de pozo

Ingeniero encargado: NICOLAS MACIAS

OBSERVACIONES:

Escala 1: 500

Dibujado por

Fecha 1974

№ 56

[illegible]



REALIZADOR: **IBERGESA**



## SONDEO - 21-12/IB/S-12

Ingeniero encargado: José Monterde

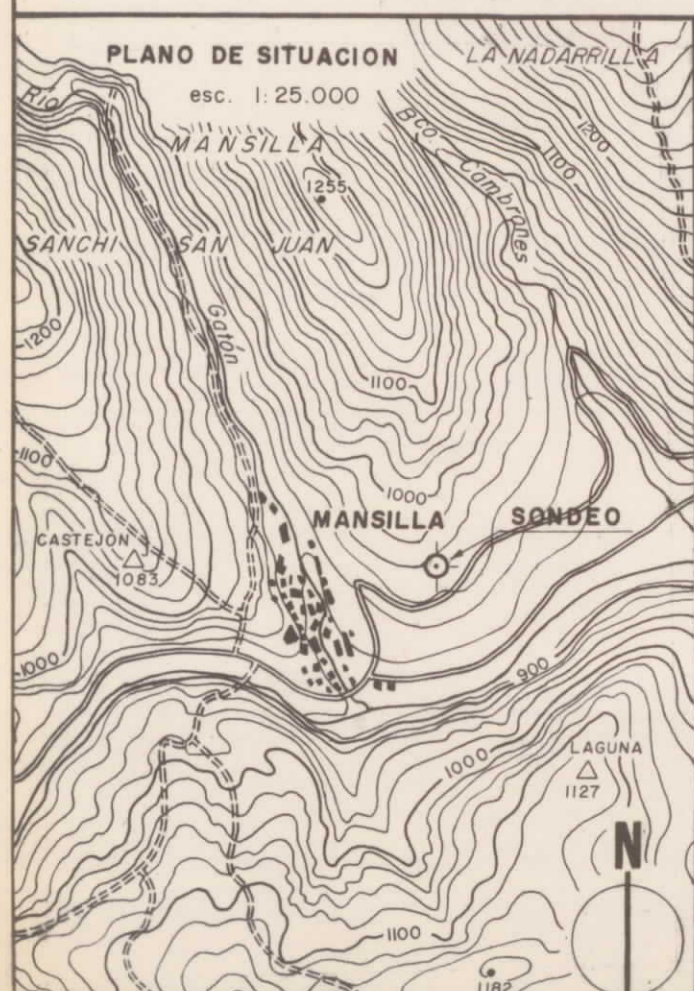
OBSERVACIONES:

Nº	70
----	----

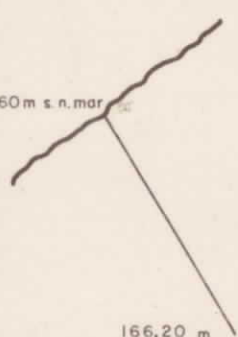
Longitud (m.)		Corte geológico	Minerales aparentes	Descripción de muestras o testigos	Muestras tomadas para			Unidad litológica	Edad geológica	Análisis químicos (%)	Datos técnicos			
Parcial	Total				Otros análisis	Microscopía reflexión	Microscopía transparente				Testigo recuperado	Testigo cortado	Desviación	Ø perforación



REALIZADOR: **IBERGESA**



PERFIL SONDEO  
esc. 1:5.000



## SONDEO - 21- 12 / IB / S- 13

Paraje:	RIO GATON	Municipio:	Mansilla de la Sierra	Provincia:	Burgos
Coordenadas:	Latitud: 838.9		Cota sobre N.M.	960 m.	
	Longitud: 660.8		Hoja del Mapa Topográfico Nacional	Nº 278	
Rumbo:	N 170º E		Inclinación:	30º V	
Profundidad máxima alcanzada:	166,20 m.				
Comenzó el:	16 de Noviembre 1974		Concluyó el:	31 enero de 1975	
Sonda utilizada:	DB-450		Sondista jefe:	Ramón Antiquera	
Geólogo de pozo			Ingeniero encargado:	José Monterde	
OBSERVACIONES:					

Escala 1 500

Dibujado por **M.T. CUENCA**

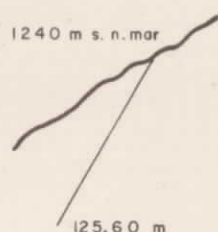
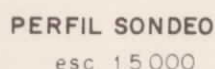
Fecha	
-------	--

No 74

[illegible]



REALIZADOR: IBERGESA



Pargje: Neila

Municipio: Neila

Provincia: Burgos

Latitud: 829,3

Cota sobre N. M. 1,240m.

Coordenadas:

Longitud: 657,7

Hoja del Mapa Topográfico Nacional Nº 278

Rumbo:

Inclinación: 30° V

Profundidad máxima alcanzada: 125,60

m.

Comenzó el: 4 Abril 1975

Concluyó el: 29 abril de 1975

Sonda utilizada: DB-250

Sondista jefe: Manuel Sanchez

Geólogo de pozo

Ingeniero encargado: José Monterde R.

OBSERVACIONES:

Escala 1:500

Dibujado por M.T. CUENCA

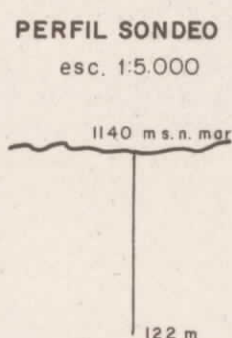
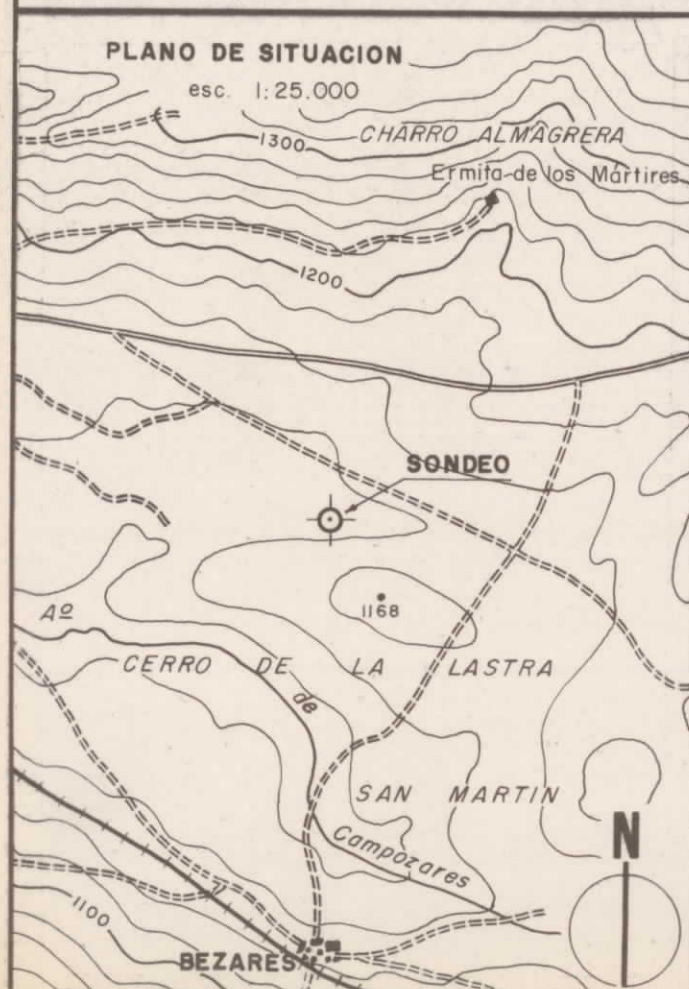
Fecha

No 76

[illegible]



REALIZADOR: IBERGESA



SONDEO - 21-12/IB/S-3

Paraje: VALLE MONTERRU BIO Municipio: Barbadillo de Herreros Provincia: Burgos

Latitud: 837,9

Coordenadas: Longitud: 644,5

**Rumbo:**

Profundidad máxima alcanzada: 122 m.

Comenzó el: 7 de febrero de 1975 Concluyó el: 10 de Abril de 1975

Sonda utilizada: DB-450

Geólogo de pozo

OBSERVACIONES:

Cota sobre N. M. 1 - 140 m.

Hoja del Mapa Topográfico Nacional N.º 278

Inclination: Vertical

m.

**Sondista jefe:** Ramón Antequera

Ingeniero encargado: Jose Monterde

Escala 1: 500

Dibujado por M.T CUENCA

Fecha

No 71

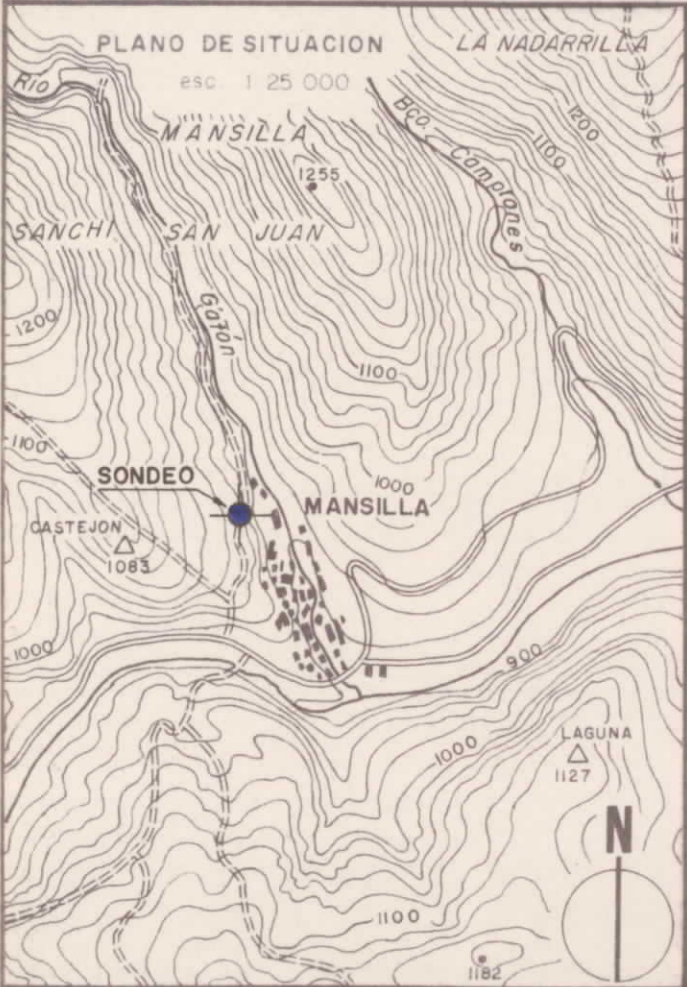
[illegible]



INSTITUTO GEOLOGICO Y MINERO DE ESPAÑA

20278

REALIZADOR: IBERGESA



PERFIL SONDEO  
esc. 1:2500



SONDEO - 21-12/IB/S-4

Paraje: PUEBLO      Municipio: Mansilla de la Sierra      Provincia: LOGROÑO

Coordenadas:      Latitud: 839,0      Cota sobre N. M. 960 m.

Longitud: 660,3      Hoja del Mapa Topográfico Nacional Nº 278

Rumbo:      Inclinación: Vertical

Profundidad máxima alcanzada: 123,50 m.

Comenzó el: 13 noviembre 1974      Concluyó el: 19 diciembre 1974

Sonda utilizada: DB-250      Sondista jefe: J.F. LOPEZ

Geólogo de pozo      Ingeniero encargado: NICOLAS MACIAS

OBSERVACIONES:

Escala 1:500

Dibujado por

Fecha 1974

Nº 57

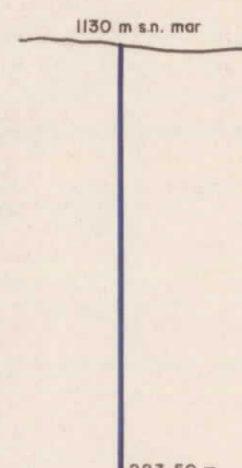
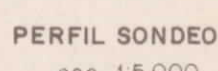
Longitud (m.)		Corte geológico	Minerales aparentes	Descripción de muestras o testigos	Muestras tomadas para			Unidad litológica	Edad geológica	Análisis químicos (%)	Datos técnicos				Coronas empleadas											
Parcial	Total				Otros análisis	Microscopía reflexión	Microscopía transparente				Entubado	Cementaciones	Entradas de agua, gases, etc	Perdidas de inyección	Desviación	Ø perforación	Testigo recuperado	Testigo cortado								
																%	%									
																55	101									
																80		86								
																				96	76					
																								66		







REALIZADOR: IBERGESA



SONDEO - 21-12/IB/S-6

<b>Paraje:</b> VALLE DE MONTERRUBIO	<b>Municipio:</b>	Monterrubio de la Demanda	<b>Provincia:</b>	BURGOS
<b>Coordenadas:</b>	Latitud: 837,7	Cota sobre N. M.	1,130 m.	
	Longitud: 647,1	Hoja del Mapa Topográfico Nacional	Nº 278	
<b>Rumbo:</b>	Vertical	Inclinación:	Vertical	
<b>Profundidad máxima alcanzada:</b>	283,50 m.			
<b>Comenzó el:</b>	24 octubre 1973	<b>Concluyó el:</b>	22 enero 1974	
<b>Sonda utilizada:</b>	DB - 450	<b>Sondista jefe:</b>	A. MARTINEZ	

OBSERVACIONES:

Escala 1: 500

Distribuito per

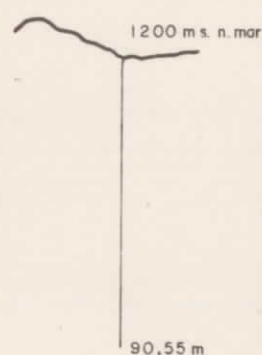
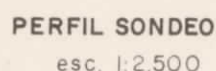
Feb. 1934

53

[illegible]



REALIZADOR: **IBERGESA**



SONDEO -21-12/IB/S-7

**Paraje:** Barbadillo de Herreros      **Municipio:** Barbadillo de Herreros      **Provincia:** Burgos

Latitud: 839,2

Cota sobre N. M. 1.200m

Coordenadas:

Longitud: 641,6

Hoja del Mapa Topográfico Nacional N° 278

Rumbo:

Inclinación: Vertical

Profundidad máxima alcanzada: 90.55 m.

Comenzó el: 13 de febrero de 1975 Concluyó el: 3 Marzo de 1975

Sonda utilizada: DB-250

**Sondista jefe:** José Fernando López

Geólogo de pozo

Ingeniero encargado: José Monterde

OBSERVACIONES:

Escala 1: 500

Dibujado por M.T. CUENCA

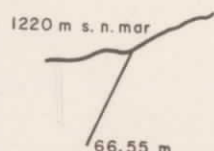
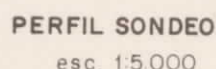
Fecha

No 72

	%	%	D I A M A N T E	M D I A
Arcillas y margas rojas	3,80	101		
Arenisca roja del Burnt.con algunas manchas verdes.	12,20	86		
Conglomerados con intercalaciones - muy margosas	10,50	95		
Pizarras con abundante óxidos de hierro y rellenas de dolomitas en diaclasas.	11,80	76		
Brechas con cantos pizarrosos	0,50			
Pizarras en abundante óxido de hierro.	5,50			
Brechas con cantos de areniscas y pizarras	1,00			
Pizarras muy oxidadas con Fe, a veces muy fracturadas y replagadas.	45,20	66		



REALIZADOR: IBERGESA



SONDEO -21-12/IB/S-8

Paraje: Barbadillo de Herreros      Municipio: Barbadillo de Herreros      Provincia: Burgos

Latitud: 839,3

Cota sobre N. M.<sup>1</sup> . 220 m.

Coordenadas:

Hoja del Mapa Topográfico Nacional N.º 278

**Rumbo:**

Inclinación:  $30^\circ$  v

Profundidad máxima alcanzada: 66,55 m.

Comenzó el: 4 Marzo 1975

Concluyó el: 25 Marzo 1975

Sonda utilizada: DB-250

**Sondista jefe:** Manuel Sanchez

Geólogo de pozo

Ingeniero encargado: José Monterde R

OBSERVACIONES:

Escala 1: 500

Dibujado por M.T.CUENCA

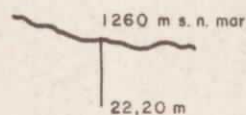
Fecha	
-------	--

No 73

Longitud (m.)		Corte geológico	Minerales aparentes	Descripción de muestras o testigos	Muestras tomadas para			Unidad litológica	Edad geológica	Análisis químicos (%)	Datos técnicos				Coronas empleadas
Parcial	Total				Otros análisis	Microscopía reflexión	Microscopía transparente				Entubado	Cementaciones	Entrados de agua, gases, etc.	Pérdidas de inyección	Desviación



REALIZADOR: IBERGESA



## SONDEO - 21-12/1B/S-9

Paraje: MINA DE FE ABAN—Municipio: Monterrubio Provincia: Burgos  
DONADA de Demanda

Latitude: 838.8

Cota sobre N. M. 1.260 m

Coordenadas:

Longitud: 6 4 8 , 0

Hoja del Mapa Topográfico Nacional Nº 278

**Rumbo:**

Inclinación: Vertical

Profundidad máxima alcanzada: 22,20 m.

Comenzó el: 11 de Enero de 1975

Concluyó el: 15 de enero de 1975

**Sonda utilizada:** DB-250

Sondista jefe: J. F. López

Geólogo de pozo

Ingeniero encargado: José Monterde

OBSERVACIONES:

Escala 1 : 500

Dibujado por M.T. CUENCA

Fecha

№ 69

[illegible]