



09-12-IB-JQ-1.363.- Pliegues de F<sup>III</sup> en la migmatitas heterogéneas de las série de "Viana". PC



09-12-IB-JQ-1.364.- Cuarcitas intercaladas en la serie de "Viana". (T).



09-12-IB-JQ-1.371.- Pico de Valdecasares-Ordovícico Inferior  
Esquistos en estructuras migmatíticas.  
(0<sup>1</sup> ).



09-12-IB-JQ-1373.- Contacto entre ortoneis migmatizado y serie de "Viana".



09-12-IB-JQ-1.374.- Panorámica. Granito de neisificado en con-  
tacto con el ortoneis y/o "Ollo de Sapo"  
 $(\frac{d}{x} T^2)$ .



09-12-IB-MA-250.- Cuarzitas próximas a la blastomilonita replegadas, contenidas en la serie de "Viana", en la carretera de Pías a Barjacoba (PC).



09-12-IB-~~MA~~-251.- Detalle de la anterior. Repliegue de una fase anterior contenido en un flanco (PC)



09-12-IB-MA-252.- Aspecto de la blastomilonita, situada colindante al embalse de Pías. [5]<sub>x</sub>.



09-12-IB-MA-253.- Pliegue a escala meso en la serie de serig  
matitas heterogéneas (PC) de la serie de  
"Viana" situado en el embalse de Pías.



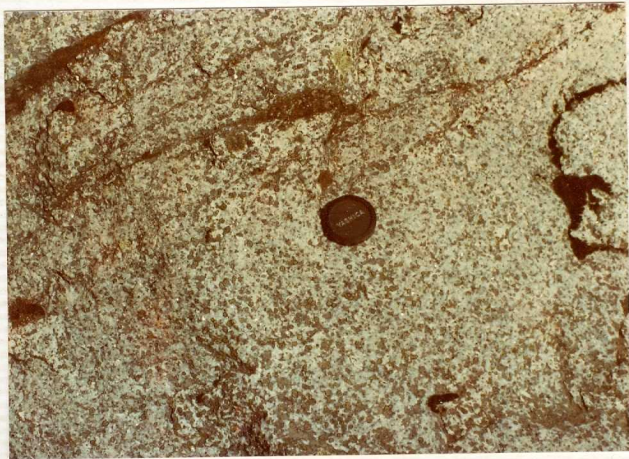
09-12-IB-MA-254.- Estructuras flebíticas dentro de las migmatitas heterogéneas de la serie de "Viana". (PC).



09-12-IB-MA-255.- Replegamiento ( $F_{III}$ ) en migmatitas heterogéneas de la serie de "Viana" (PC).



09-12-IB-MA-256.- Estructuras ptygmaticas en la serie "Viana"  
(PC).



09-12-IB-MA-257.- Granito de dos micas ( $_{2-3}^{\text{d}}\gamma^2_{\text{b.n}}$ )



09-12-IB-MA-258.- Crenulación en las facies de tipo PC<sub>N</sub> con megacristales de feldespato.



09-12-IB-MA-259.- Crenulación en las facies de tipo  $PC_N$  con megacrystales de feldespato.



09-12-IB-MA-260.- Aspecto del ortoneis y/o "Ollo de Sapo" en las facies próximas a Porto. (PC<sub>ζ</sub>).



09-12-IB-MA-261.- Aspecto del ortoneis y/o "Ollo de Sapo" en las facies próximas a Porto (PC<sub>5</sub>).



09-12-IB-MA-262.- Embalse de Pías, situado en un contexto de migmatitas heterogéneas (PC).



09-12-IB-MA-263.- Replegamiento de las cuarcitas (T) de F<sub>III</sub> incluidos en la serie de "Viana".



09-12-IB-MA-264.- Crestones conformados por las cuarcitas de la serie de "Viana", en los alrededores de Taboaza. (T)



09-12-IB-MA-265.- Replegamientos de tipo F<sub>III</sub> en la serie Porto.



09-12-IB-MA-266.- Cantera de caliza situada en los alrededores de Seoane. C



09-12-IB-;A-267.- Replegamiento de las calizas en las canteras de Seoane. C



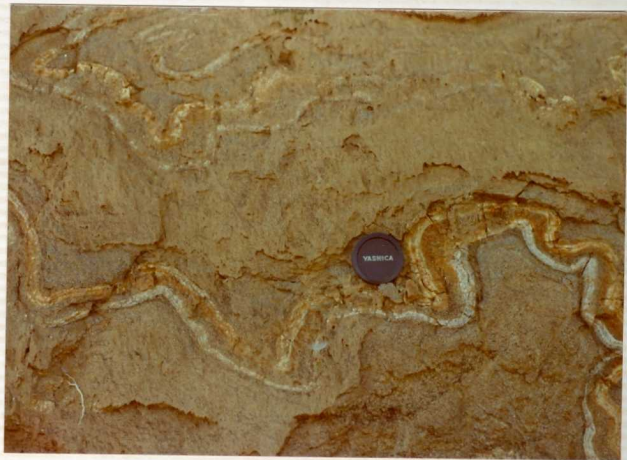
09-12-IB-MA-268.- Pliegue de tipo  $F_{II}$  detalle de la anterior. C



09-12-IB-MA-269.- Detalle de la anterior, pliegue en calizas  
de tipo  $F_{II}$ . C



09-12-IB-MA-270.- Detalle de la anterior, pliegue en calizas  
de tipo  $F_I$ .C



09-12-IB-MA-271.- Serie de "Viana", estructuras ptygmáticas. pc



09-12-IB-MA-272.- Ortoneis y/o "Olló de Sapo". Contacto de un gabarro contenido en esta formación. (ξ)



09-12-IB-MA-273.- Alternancias de cuarcitas y filitas. Fractura con pliegues de arrastre ( $O_{12}^2$ ).



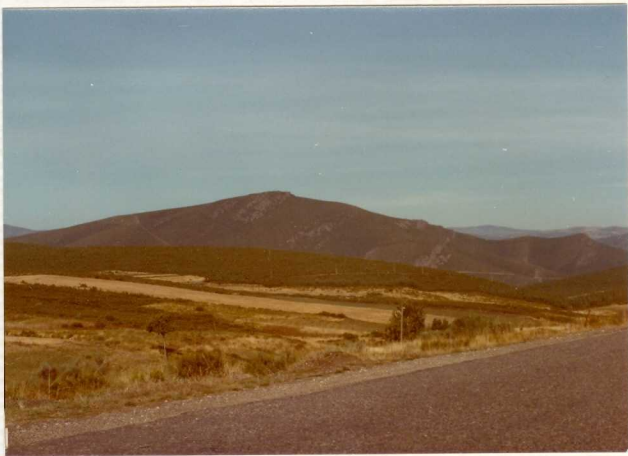
09-12-IB-MA-274.- Replegamiento de  $F_1$ , las alternancias de cuarcitas y filitas ( $O_{12}^2$ ).



09-12-IB-MA-275.- Replegamiento, en las alternancias de cuar<sub>1</sub> citas y filitas, de tipo  $F_1$  ( $O_{12}^2$ ).



09-12-IB-MA-276.- Detalle de las grauvascas basales del silúri-  
co. (SW)



09-12-IB-MA-277.- Panorámica; al fondo alternancias de cuarcitas y filitas ( $O_{12}^2$ ).



9-12-IB-MA-278.- Contacto del granito de dos micas con la serie Paleozoica.



09-12-IB-MA-279.- Alternancia de cuarcitas y pizarras en pequeños bancos ( $O_{1-2}^2$ )



09-12-IB-MA-280.- Aspecto del granito, ocasionalmente orientado, de dos micas.  $d_2^{23}$   $Y_b$  m



09-12-IB-MA-281.- Afloramiento aislado de los depósitos posiblemente del Terciario próximo a Viana del Bollo ( $T_2^B$ ).



09-12-IB-MA-285.- Migmatitas homogéneas ( $\Psi$ ).