



4	✓
3	
2	

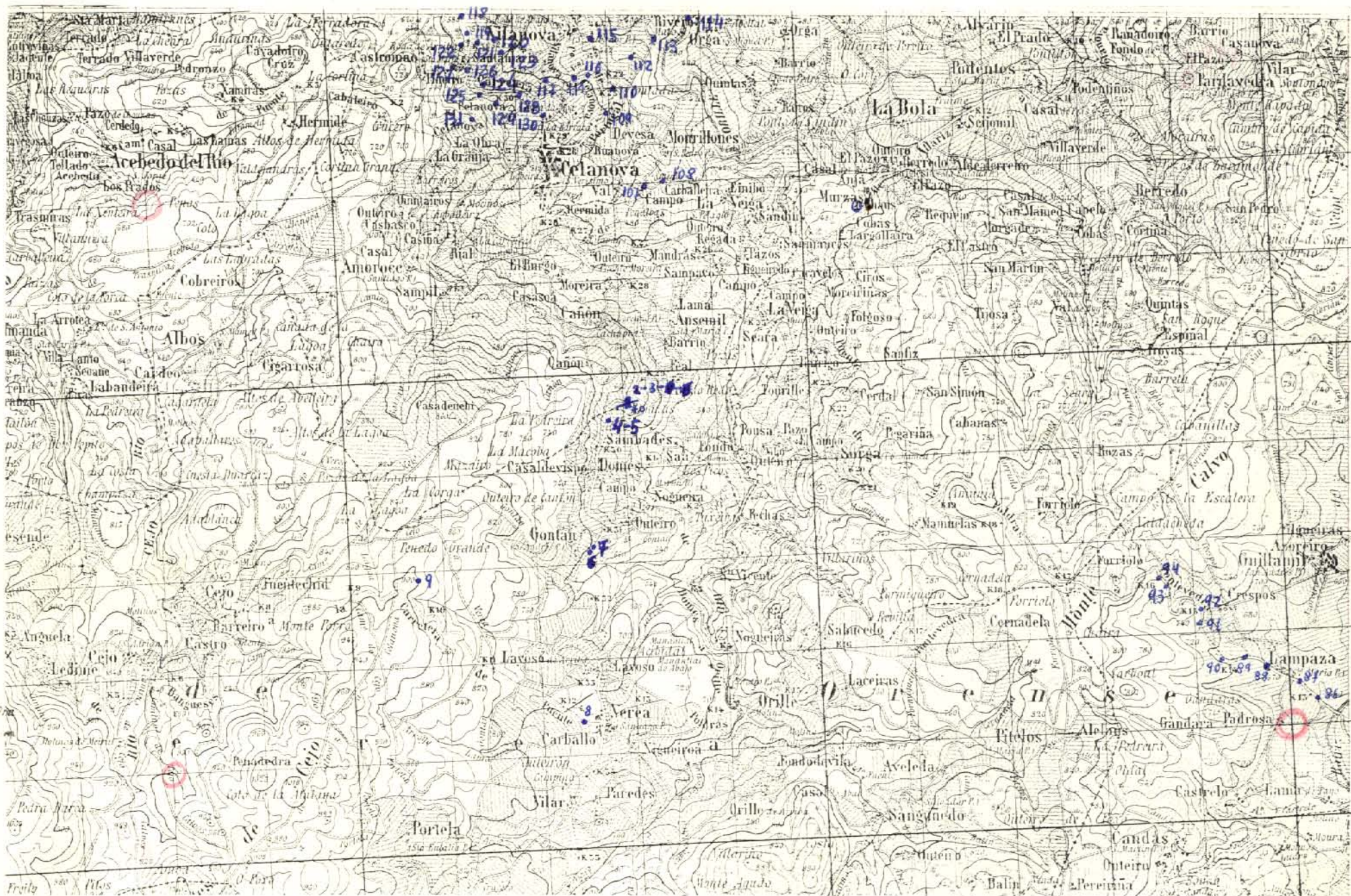
ESQUEMA DE NUMERACION DE LOS CUADRANTES

Datos a rellenar por el Consultor											
Nº de la hoja 1 50.000											
Espec. Pag. realiz. Con. Cuadrante. MCCI											
RECIBIDO											
REF. PERFORADO VERIFICADO											
MCCI											
15-N											

DATOS A RELLENAR POR EL IGME

CONTROL	FECHA	OBSERVACIONES
LIBRETA DE CAMPO		
MUESTRAS. LABORATORIO		
CARTOGRAFIA		
ESTACIONES VISITADAS		OBSERVACIONES

EL SUPERVISOR DEL PROYECTO



Lx=240 mm
Ly=120 mm

DATOS A RELLENAR POR EL CONSULTOR		Con números		Con unos en caso afirmativo	
Nº DE LA ESTACION	FECHA	Medición	Muestras	Puntos de interés	Tipo de terreno
12	13	14	15	16	17
0001	7	272	111		
2	8	272	111		
3	8	272	111		
4	8	272	111		
5	8	272	111		
6	8	272	111		
7	8	272	111		
8	8	272	111		
9	8	272	111		
8624	372	111			
8724	372	111			
8824	372	111			
8924	372	111			
9024	372	111			
9124	372	111			
9224	372	111			
9324	372	111			
9424	372	111			
10715	472	111			
10815	472	111			
10915	472	111			
11015	472	111			
11115	472	111			
11215	472	111			
11315	472	111			
11415	472	111			
11515	472	111			
11615	472	111			
11715	472	111			
11817	472	111			
11917	472	111			
12017	472	111			
12117	472	111			
12217	472	111			
12317	472	111			

EL CONSULTOR DEBERÁ MARCAR SOBRE EL MAPA LAS ESTACIONES CON SU NÚMERO DE REFERENCIA (EN AZUL) Y LOS CORTES REALIZADOS SOBRE EL TERRENO (EN ROJO). PARA UN CONTROL CORRECTO DE LA MARCHA DEL TRABAJO DE CAMPO EL CONSULTOR DEBERÁ ENVIAR LOS DIAS 1 Y 15 DE CADA MES ESTAS HOJAS AL INSTITUTO GEOLOGICO Y MINERO DE ESPAÑA, DIVISION DE GEOLOGIA. D. RIOS ROSAS. 23 - MADRID-3

DATOS A RELLENAR POR EL CONSULTOR		Con números		Con unos en caso afirmativo	
Nº DE LA ESTACION	FECHA	Medición	Muestras	Puntos de interés	Tipo de terreno
12	13	14	15	16	17
12417	472	111			
12517	472	111			
12617	472	111			
12717	472	111			
12817	472	111			
12917	472	111			
13017	472	111			
13117	472	111			

2	3
1	4

Datos a rellener por el Consumidor		Datos a rellener por el IGME	
Nº de la hoja	Nº de la página	RECIBIDO	REF. CONTROL
1 50 000	1 50 000	71 72 73 74 75 76 77 78 79 80	71 72 73 74 75 76 77 78 79 80
Con Pag	Con Pag	PERFORADO	PERFORADO
Esper	Esper	VERIFICADO	VERIFICADO
4 5 6 7 8 9 10 11	4 5 6 7 8 9 10 11	190672	190672
Datos a rellener por el Consumidor		Datos a rellener por el IGME	

~~DATOS A RELENAR POR EL IGME~~

CONFORME
EL CONSULTOR
FIRMAR

[Signature]

OBSERVACIONES	CONTROL	FECHA	OBSERVACIONES
	LIBRETA DE CAMPO		
	MUESTRAS LABORATORIO		
	CARTOGRAFIA		
	ESTACIONES VISITADAS		
OBSERVACIONES:			

EL SUPERVISOR DEL PROYECTO

d d

S-MCC/

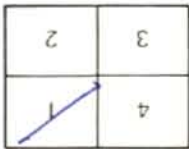
This is a detailed topographic map of a region in northern Portugal, specifically the area around Vila Verde. The map is oriented with North at the top. It shows a network of roads, rivers, and numerous small towns and villages. The terrain is marked with contour lines indicating elevation. A grid of letters and numbers is overlaid on the map, with a red circle highlighting a specific location near Vila Verde. The map is titled 'Mapa Topográfico da Região de Vila Verde'.

$$L_y = 120 \text{ mm.}$$

Con números										DATOS A RELLENAR POR EL CONSULTOR																																						
Nº DE LA ESTACION		FECHA									Con unos en caso afirmativo																																					
		DIA			MES			AÑO			Medicion Barzantini		Croquis	Fotografías	Micropal.	Microsc.	Sediment.	Muestras Rayos X	Espec. masas	Cl. t.	Análisis quim.	Mineralog.	Petrografía	Puntos de interres Paleontolog.	Estratigrafía	Geología	Palaeogeogr.	Hidrogeol.	Económico	Forma reciente	Tipo de terreno																	
12	13	14	15	16	17	18	19	20	21	22	23	24	25	26	27	28	29	30	31	32	33	34	35	36	37	38	39	40	41	42	43	44	45	46														
	1	3	3	7	2								/																				/															
	2	3	3	7	2	/	/																										/															
	3	3	3	7	2	/							/														/						/															
	4	3	3	7	2	/							/													/							/															
	19	7	3	7	2	/	/																			/							/															
	20	7	3	7	2	/	/																			/							/															
	21	7	3	7	2	/	/																			/							/															
	22	7	3	7	2	/	/																			/							/															
	23	7	3	7	2	/	/																			/							/															

EL CONSULTOR DEBERA MARCAR SOBRE EL MAPA LAS ESTACIONES CON SU NUMERO DE REFERENCIA (EN AZUL) Y LOS CORTES REALIZADOS SOBRE EL TERRENO (EN ROJO).
PARA UN CONTROL CORRECTO DE LA MARCHA DEL TRABAJO DE CAMPO EL CONSULTOR DEBERA ENVIAR LOS DIAS 1 Y 15 DE CADA MES ESTAS HOJAS AL INSTITUTO GEOLOGICO Y MINERO DE ESPAÑA, DIVISION DE GEO-
GIA C/ RIOS ROSAS 23 - MADRID-3

[illegible]



ESQUEMA DE NUMERACION DE LOS CUADRANTES

Datos a rellenar por el Consultor											
Nº de la hoja 150.000											
Escala 1:50.000											
País España											
Consultor											
Firma											
Fecha											
RECIBIDO											
REF. CONTROL											
PERFORADO											
VERIFICADO											

[Signature]
IBERGESA

CONFORME
EL CONSULTOR

DATOS A RELLENAR POR EL IGME

CONTROL		FECHA	OBSERVACIONES
LIBRETA DE CAMPO			
MUESTRAS LABORATORIO			
CARTOGRAFIA			
ESTACIONES VISITADAS			
OBSERVACIONES:			

EL SUPERVISOR DEL PROYECTO



FICHA DE CONTROL DEL TRABAJO DE CAMPO MCCI

3	2
4	1

ESQUEMA DE NUMERACION DE LOS CUADANTES

Datos a rellenar por el Consultor											
No de la hoja 1 50 000											
Cuadrante											
Consultor											
Paga											
Español											
RECIBIDO											
REF											
CONTROL											
PERFORADO											
VERIFICADO											
0612218015B1906922MCCI											
171 72 73 74 75 76 77 78 79 80											
15-N											

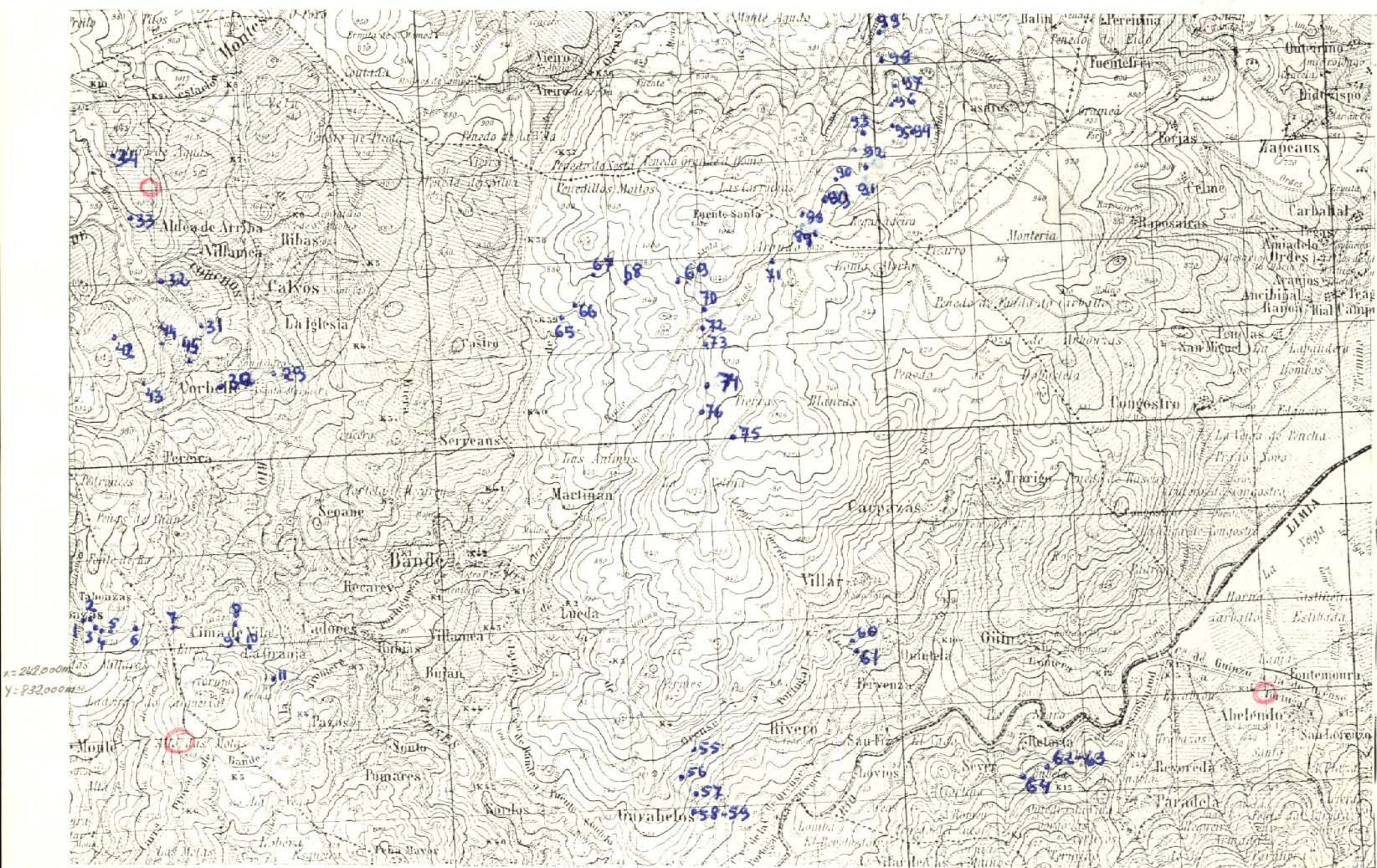
CONFORME
IBERGESA
EL CONSULTOR

[Signature]

DATOS A RELLENAR POR EL IGME

OBSERVACIONES		FECHA	
OBSERVACIONES		OBSERVACIONES	
LIBRETA DE CAMPO		OBSERVACIONES	
MUESTRAS, LABORATORIO		OBSERVACIONES	
CARTOGRAFIA		OBSERVACIONES	
ESTACIONES VISITADAS		OBSERVACIONES	
OBSERVACIONES			

EL SUPERVISOR DEL PROYECTO



$L_x = 240 \text{ mm}$
 $L_y = 120 \text{ mm}$

DATOS A RELLENAR POR EL CONSULTOR																																		
Con números														Con datos en caso afirmativo																				
Nº DE LA ESTACION		FECHA									Medición		Puntos de interés		Tipos de terreno																			
		DIA			MES			AÑO			Barómetro	Grupos	Fotografías	Microfilm	Muestras	Rayos X	Especímenes	Cultivos	Animales	Técnicos	Fotografías	Entrevistas	Libros	Planes	Mapas	Diagramas	Formas	Tipos						
12	13	14	15	16	17	18	19	20	21	22	23	24	25	26	27	28	29	30	31	32	33	34	35	36	37	38	39	40	41	42	43	44	45	46
0001	06	05	72	11																														
0002	06	05	72	11																														
0003	06	05	72	11																														
0004	06	05	72	11																														
0005	06	05	72	11																														
0006	06	05	72	11																														
0007	06	05	72	11																														
0008	06	05	72	11																														
0009	06	05	72	11																														
0010	06	05	72	11																														
0011	06	05	72																															
0012	06	05	72																															
0013	06	05	72																															
0014	06	05	72																															
0015	06	05	72																															
0016	06	05	72																															
0017	06	05	72																															
0018	06	05	72																															
0019	06	05	72																															
0020	06	05	72																															
0021	06	05	72																															
0022	06	05	72																															
0023	06	05	72																															
0024	06	05	72																															
0025	06	05	72																															
0026	06	05	72																															
0027	06	05	72																															
0028	06	05	72																															
0029	06	05	72																															
0030	06	05	72																															
0031	06	05	72																															
0032	06	05	72																															
0033	06	05	72																															
0034	06	05	72																															
0035	06	05	72																															
0036	06	05	72																															
0037	06	05	72																															
0038	06	05	72																															
0039	06	05	72																															
0040	06	05	72																															
0041	06	05	72																															
0042	06	05	72																															
0043	06	05	72																															
0044	06	05	72																															
0045	06	05	72																															
0046	06	05	72																															
0047	06	05	72																															
0048	06	05	72																															
0049	06	05	72																															
0050	06	05	72																															
0051	06	05	72																															
0052	06	05	72																															
0053	06	05	72																															
0054	06	05	72																															
0055	06	05	72																															
0056	06	05	72																															
0057	06	05	72																															
0058	06	05	72																															
0059	06	05	72																															
0060	06	05	72																															
0061	06	05	72																															
0062	06	05	72																															
0063	06	05	72																															
0064	06	05	72																															
0065	06	05	72																															
0066	06	05	72																															
0067	06	05	72																															
0068	06	05	72																															

EL CONSULTOR DEBERÁ MARCAR SOBRE EL MAPA LAS ESTACIONES CON SU NÚMERO DE REFERENCIA (EN AZUL) Y LOS CORTES REALIZADOS SOBRE EL TERRENO (EN ROJO). PARA UN CONTROL CORRECTO DE LA MARCA DEL TRABAJO DE CAMPO EL CONSULTOR DEBERÁ ENVIAR LOS DATOS Y 15 DE CADA MES ESTAS HOJAS AL INSTITUTO GEOLOGICO Y MINERO DE ESPAÑA, DIVISION DE GEOLOGIA C. RIOS ROSAS, 23 - MADRID-3.

DATOS A RELLENAR POR EL CONSULTOR																																			
Con números										Con unos en caso afirmativo																									
Nº DE LA ESTACION		FECHA						Medición		Fotografías						Muestras						Puntos de interés								Tipos de terreno					
		DIA	MES	AÑO	Rumbo	Barómetro	Cropas	Fotografías	Macroal.	Microal.	Sediment.	Flora X	Espec. mar.	CTA	Análisis quím.	Mineralog.	Tectónico	Paleontol.	Estratigr.	Químico	Biológico	Historia	Económico	Formación	Pluviosos	Marinos	Sediment.	Vulcánicos							
12	13	14	15	16	17	18	19	20	21	22	23	24	25	26	27	28	29	30	31	32	33	34	35	36	37	38	39	40	41	42	43	44	45	46	
0069	1	8	0	5	7	2									1																		1	1	
0070	1	8	0	5	7	2									1																		1	1	
0071	1	8	0	5	7	2									1																		1	1	
0072	1	8	0	5	7	2	1	1							1									1									1	1	
0073	1	8	0	5	7	2	1	1																1									1	1	
0074	1	8	0	5	7	2	1	1							1									1									1	1	
0075	1	8	0	5	7	2	1	1							1									1									1	1	
0076	1	8	0	5	7	2	1								1									1									1	1	
0087	2	0	0	5	7	2	1								1										1								1	1	
0088	2	0	0	5	7	2																			1								1	1	
0089	2	0	0	5	7	2									1										1								1	1	
0090	2	0	0	5	7	2	1	1																1									1	1	
0091	2	0	0	5	7	2	1	1							1									1									1	1	
0092	2	0	0	5	7	2																			1								1	1	
0093	2	0	0	5	7	2	1								1									1									1	1	
0094	2	0	0	5	7	2																			1								1	1	
0095	2	0	0	5	7	2																			1								1	1	
0096	2	0	0	5	7	2	1								1									1									1	1	
0097	2	0	0	5	7	2	1	1							1									1									1	1	
0098	2	0	0	5	7	2	1	1																1									1	1	
0099	2	0	0	5	7	2	1								1									1									1	1	



Datos a rellenar por el Consultor									
Nº de la hoja	1	2	3	4	5	6	7	8	9
1:50.000	0	6	1	2	2	1	B	2	E
Fecha de realización	2	E	P	1	9	0	6	9	2
Consigna	1	M	C	C	1				
RECIBIDO									
REF									
CONTROL									
PERFORADO									
VERIFICADO									

CONFORME
FIRMA
IBEROSA
EL DIRECTOR DE INSPECCIONES GEOTECNICAS

DATOS A RELLENAR POR EL IGME

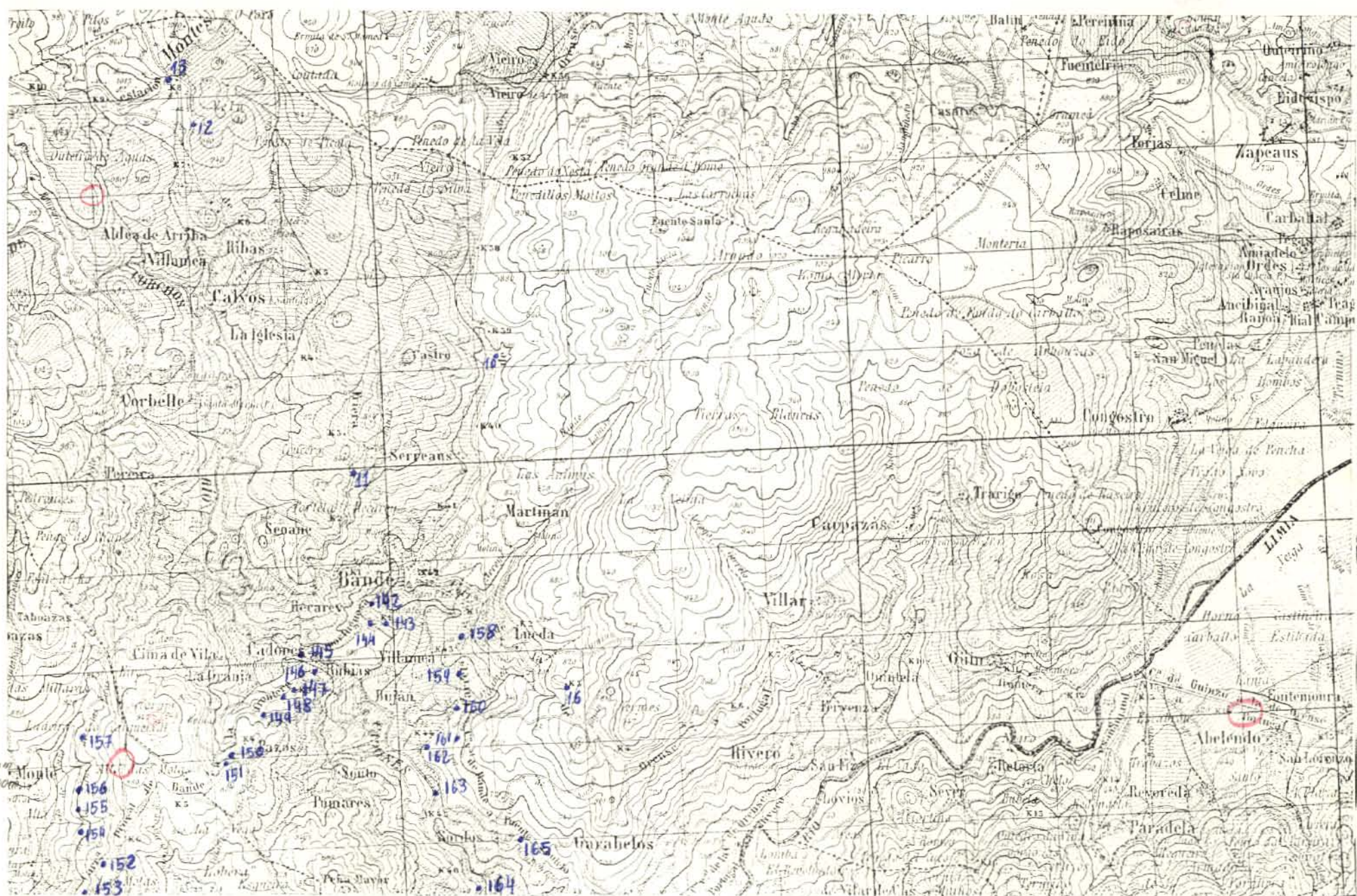
CONTROL	FECHA	OBSERVACIONES
LIBRETA DE CAMPO		
MUESTRAS LABORATORIO		
CARTOGRAFIA		
ESTACIONES VISITADAS		
OBSERVACIONES:		

EL SUPERVISOR DEL PROYECTO

3	4
2	1

ESQUEMA DE NUMERACION DE LOS CUADRANTES

51


$$L_x = 240 \text{ mm}$$
$$L_y = 120 \text{ mm}$$
[illegible]

EL CONSULTOR DEBERA MARCAR SOBRE EL MAPA LAS ESTACIONES CON SU NUMERO DE REFERENCIA (EN AZUL) Y LOS CORTES REALIZADOS SOBRE EL TERRENO (EN ROJO).
PARA UN CONTROL CORRECTO DE LA MARCHA DEL TRABAJO DE CAMPO EL CONSULTOR DEBERA ENVIAR LOS DIAS Y 15 DE CADA MES ESTAS HOJAS AL INSTITUTO GEOLOGICO Y MINERO DE ESPAÑA, DIVISION DE GEOLOGIA C/ LOS ROSAS 73 - MADRID-3.



Datos a rellenar por el Consultor										Datos a rellenar por el IGME																							
Nº de la hoja				Con	País	Espec	RECIBIDO	REF	PERFORADO	VERIFICADO																							
1	2	3	4	5	6	7	8	9	10	11	12	13	14	15	16	17	18	19	20														
0	6	1	2	3	J	B					3	J	F	1	9	0	6	9	2	M	C	C	I	angelina Duran									

ESQUEMA DE NUMERACION DE LOS CUADRANTES

4	1
3	2

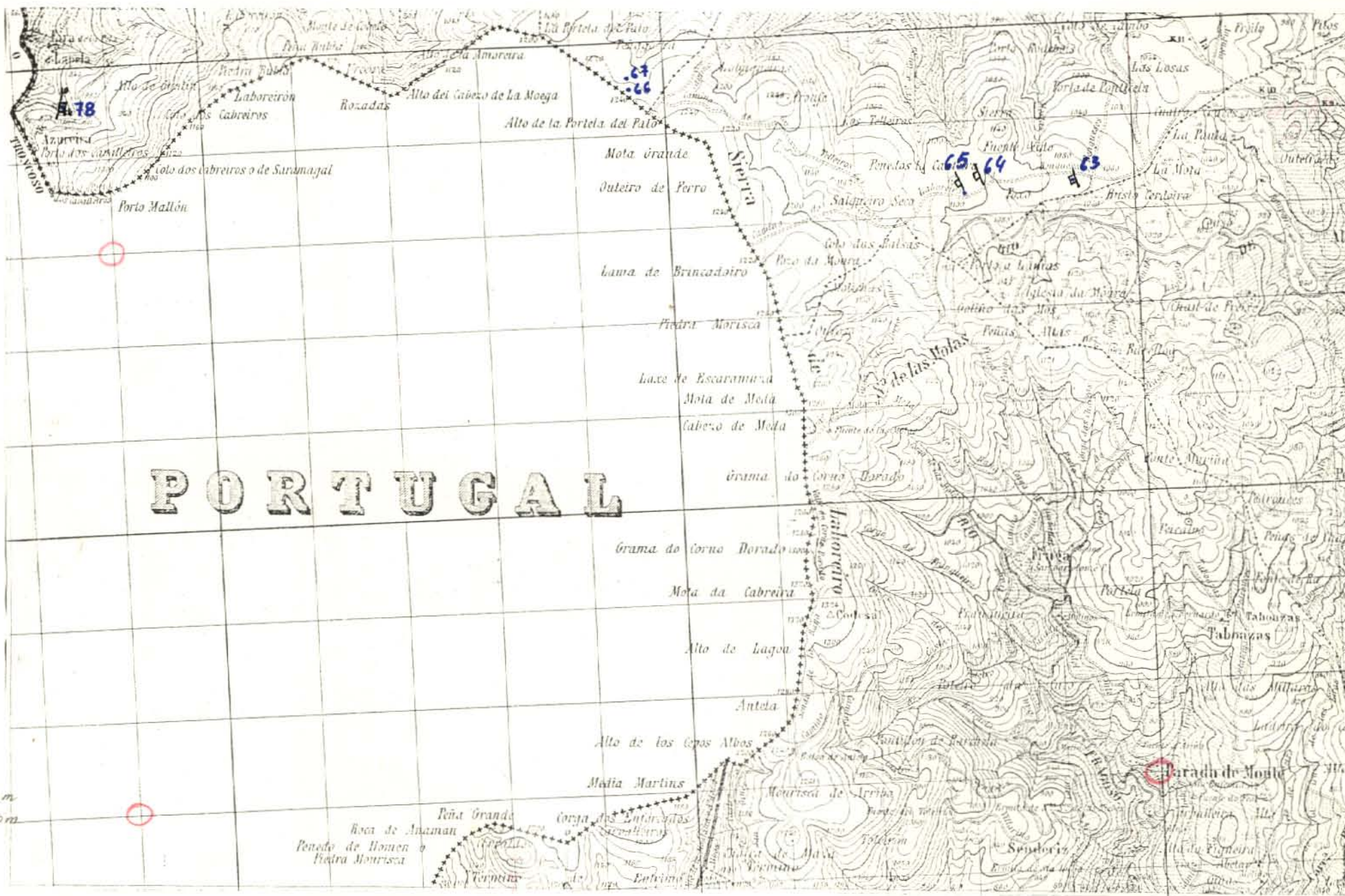
CONFORME
IBERICA DE ESPECIALIDADES GEOTECNICAS
EL CONSULTOR

IBERGESA

DATOS A RELLENAR POR EL IGME

CONTROL	FECHA	OBSERVACIONES
LIBRETA DE CAMPO		
MUESTRAS. LABORATORIO		
CARTOGRAFIA		
ESTACIONES VISITADAS		
OBSERVACIONES:		

EL SUPERVISOR DEL PROYECTO



Lx = 220 mm
Ly = 120 mm

DATOS A RELLENAR POR EL CONSULTOR																																																																																																																																																																																																																																																																																																																																																																																																																																																																																																																																																																																																																																																																																																																																																
Con números												Con unos en caso afirmativo																																																																																																																																																																																																																																																																																																																																																																																																																																																																																																																																																																																																																																																																																																																																				
Nº DE LA ESTACION		FECHA																																																																																																																																																																																																																																																																																																																																																																																																																																																																																																																																																																																																																																																																																																																																														
		DIA			MES			AÑO																																																																																																																																																																																																																																																																																																																																																																																																																																																																																																																																																																																																																																																																																																																																								
12	13	14	15	16	17	18	19	20	21	22	23	24	25	26	27	28	29	30	31	32	33	34	35	36	37	38	39	40	41	42	43	44	45	46																																																																																																																																																																																																																																																																																																																																																																																																																																																																																																																																																																																																																																																																																																														
												Medición	Medición	Medición	Medición	Medición	Medición	Medición	Medición	Medición	Medición	Medición	Medición	Medición	Medición	Medición	Medición	Medición	Medición	Medición	Medición	Medición	Medición	Medición	Medición	Medición	Medición	Medición	Medición	Medición	Medición	Medición	Medición	Medición	Medición	Medición	Medición	Medición	Medición	Medición	Medición	Medición	Medición	Medición	Medición	Medición	Medición	Medición	Medición	Medición	Medición	Medición	Medición	Medición	Medición	Medición	Medición	Medición	Medición	Medición	Medición	Medición	Medición	Medición	Medición	Medición	Medición	Medición	Medición	Medición	Medición	Medición	Medición	Medición	Medición	Medición	Medición	Medición	Medición	Medición	Medición	Medición	Medición	Medición	Medición	Medición	Medición	Medición	Medición	Medición	Medición	Medición	Medición	Medición	Medición	Medición	Medición	Medición	Medición	Medición	Medición	Medición	Medición	Medición	Medición	Medición	Medición	Medición	Medición	Medición	Medición	Medición	Medición	Medición	Medición	Medición	Medición	Medición	Medición	Medición	Medición	Medición	Medición	Medición	Medición	Medición	Medición	Medición	Medición	Medición	Medición	Medición	Medición	Medición	Medición	Medición	Medición	Medición	Medición	Medición	Medición	Medición	Medición	Medición	Medición	Medición	Medición	Medición	Medición	Medición	Medición	Medición	Medición	Medición	Medición	Medición	Medición	Medición	Medición	Medición	Medición	Medición	Medición	Medición	Medición	Medición	Medición	Medición	Medición	Medición	Medición	Medición	Medición	Medición	Medición	Medición	Medición	Medición	Medición	Medición	Medición	Medición	Medición	Medición	Medición	Medición	Medición	Medición	Medición	Medición	Medición	Medición	Medición	Medición	Medición	Medición	Medición	Medición	Medición	Medición	Medición	Medición	Medición	Medición	Medición	Medición	Medición	Medición	Medición	Medición	Medición	Medición	Medición	Medición	Medición	Medición	Medición	Medición	Medición	Medición	Medición	Medición	Medición	Medición	Medición	Medición	Medición	Medición	Medición	Medición	Medición	Medición	Medición	Medición	Medición	Medición	Medición	Medición	Medición	Medición	Medición	Medición	Medición	Medición	Medición	Medición	Medición	Medición	Medición	Medición	Medición	Medición	Medición	Medición	Medición	Medición	Medición	Medición	Medición	Medición	Medición	Medición	Medición	Medición	Medición	Medición	Medición	Medición	Medición	Medición	Medición	Medición	Medición	Medición	Medición	Medición	Medición	Medición	Medición	Medición	Medición	Medición	Medición	Medición	Medición	Medición	Medición	Medición	Medición	Medición	Medición	Medición	Medición	Medición	Medición	Medición	Medición	Medición	Medición	Medición	Medición	Medición	Medición	Medición	Medición	Medición	Medición	Medición	Medición	Medición	Medición	Medición	Medición	Medición	Medición	Medición	Medición	Medición	Medición	Medición	Medición	Medición	Medición	Medición	Medición	Medición	Medición	Medición	Medición	Medición	Medición	Medición	Medición	Medición	Medición	Medición	Medición	Medición	Medición	Medición	Medición	Medición	Medición	Medición	Medición	Medición	Medición	Medición	Medición	Medición	Medición	Medición	Medición	Medición	Medición	Medición	Medición	Medición	Medición	Medición	Medición	Medición	Medición	Medición	Medición	Medición	Medición	Medición	Medición	Medición	Medición	Medición	Medición	Medición	Medición	Medición	Medición	Medición	Medición	Medición	Medición	Medición	Medición	Medición	Medición	Medición	Medición	Medición	Medición	Medición	Medición	Medición	Medición	Medición	Medición	Medición	Medición	Medición	Medición	Medición	Medición	Medición	Medición	Medición	Medición	Medición	Medición	Medición	Medición	Medición	Medición	Medición	Medición	Medición	Medición	Medición	Medición	Medición	Medición	Medición	Medición	Medición	Medición	Medición	Medición	Medición	Medición	Medición	Medición	Medición	Medición	Medición	Medición	Medición	Medición	Medición	Medición	Medición	Medición	Medición	Medición	Medición	Medición	Medición	Medición	Medición	Medición	Medición	Medición	Medición	Medición	Medición	Medición	Medición	Medición	Medición	Medición	Medición	Medición	Medición	Medición	Medición	Medición	Medición	Medición	Medición	Medición	Medición	Medición	Medición	Medición	Medición	Medición	Medición	Medición	Medición	Medición	Medición	Medición	Medición	Medición	Medición	Medición	Medición	Medición	Medición	Medición	Medición	Medición	Medición	Medición	Medición	Medición	Medición	Medición	Medición	Medición	Medición	Medición	Medición	Medición	Medición	Medición	Medición	Medición	Medición	Medición	Medición	Medición	Medición	Medición	Medición	Medición	Medición	Medición	Medición	Medición	Medición	Medición	Medición	Medición	Medición	Medición	Medición	Medición	Medición	Medición	Medición	Medición	Medición	Medición	Medición	Medición	Medición	Medición	Medición	Medición	Medición	Medición	Medición	Medición	Medición	Medición	Medición	Medición	Medición	Medición	Medición	Medición	Medición	Medición	Medición	Medición	Medición	Medición	Medición	Medición	Medición	Medición	Medición	Medición	Medición	Medición	Medición	Medición	Medición	Medición	Medición	Medición	Medición	Medición	Medición	Medición	Medición	Medición	Medición	Medición	Medición	Medición	Medición	Medición	Medición	Medición	Medición	Medición	Medición	Medición	Medición	Medición	Medición	Medición	Medición	Medición	Medición	Medición	Medición	Medición	Medición	Medición	Medición	Medición	Medición	Medición	Medición	Medición	Medición	Medición	Medición	Medición	Medición	Medición	Medición	Medición	Medición	Medición	Medición	Medición	Medición	Medición	Medición	Medición	Medición	Medición	Medición	Medición	Medición	Medición	Medición	Medición	Medición	Medición	Medición	Medición	Medición	Medición	Medición	Medición	Medición	Medición	Medición	Medición	Medición	Medición	Medición	Medición	Medición	Medición	Medición	Medición	Medición	Medición	Medición	Medición	Medición	Medición	Medición	Medición	Medición	Medición	Medición	Medición	Medición	Medición	Medición	Medición	Medición	Medición	Medición	Medición	Medición	Medición	Medición	Medición	Medición	Medición	Medición	Medición	Medición	Medición	Medición	Medición	Medición	Medición	Medición	Medición	Medición	Medición	Medición	Medición	Medición	Medición	Medición	Medición	Medición	Medición	Medición	Medición	Medición	Medición	Medición	Medición	Medición	Medición	Medición	Medición	Medición	Medición	Medición	Medición	Medición</

DATOS A RELLENAR POR EL CONSULTOR																																	
Con números											Con unos en caso afirmativo																						
Nº DE LA ESTACIÓN	FECHA																																
	DÍA	MES	AÑO	Medición			Muestra																										
				Burleo	Buzamiento	Copepo	Fotografía	Primer año	Macropl.	Micropl.	Salmón	Plata X	Espec. mar	C. 18	Arácnos quim	Mineral	Tecido	Paventa	Puntos de interés	Extracción	Líquido	Plasma	Hidraul	Extracción	Plasma	Macropl.	Salmón	Medio	Todo de	revisión			
12	13	14	15	16	17	18	19	20	21	22	23	24	25	26	27	28	29	30	31	32	33	34	35	36	37	38	39	40	41	42	43	44	
																							</										

EL CONSULTOR DEBE MARCAR SOBRE EL MAPA LAS ESTACIONES CON SU NUMERO DE REFERENCIA (EN AZUL) Y LOS CORTEJES REALIZADOS SOBRE EL TERRENO (EN ROJO). PARA UN CONTROL CORRECTO DE LA MARCA DEL TRABAJO DE CAMPO EL CONSULTOR DEBERA ENVIAR LOS DIAS Y Y 15 DE CADA MES ESTAS HOJAS AL INSTITUTO GEOLOGICO Y MINERO DE ESPAÑA, DIVISION DE GEOLOGIA, C. RIOS ROSAS, 23 - MADRID 3.



Datos a rellenar por el Consultor										Datos a rellenar por el IGME																	
Nº de la hoja	Escala	Con	Pa	Espe	RECIBIDO										REF	PERFORADO	VERIFICADO										
1:50.000	1:50.000	sultor	na	realiz	1	2	3	4	5	6	7	8	9	10	11	12	13	14	15	16	17	18	19	20	CONTROL		
06123JB				4EP	1	9	0	6	7	2							M	C	C	1	angela					AR	

CONFORME FIRMA
IBERCONSULTOR S.A. (Autodiscrecional)

IBERCONSULTOR

ESQUEMA DE NUMERACION DE LOS CUADRANTES

4	1
3	2

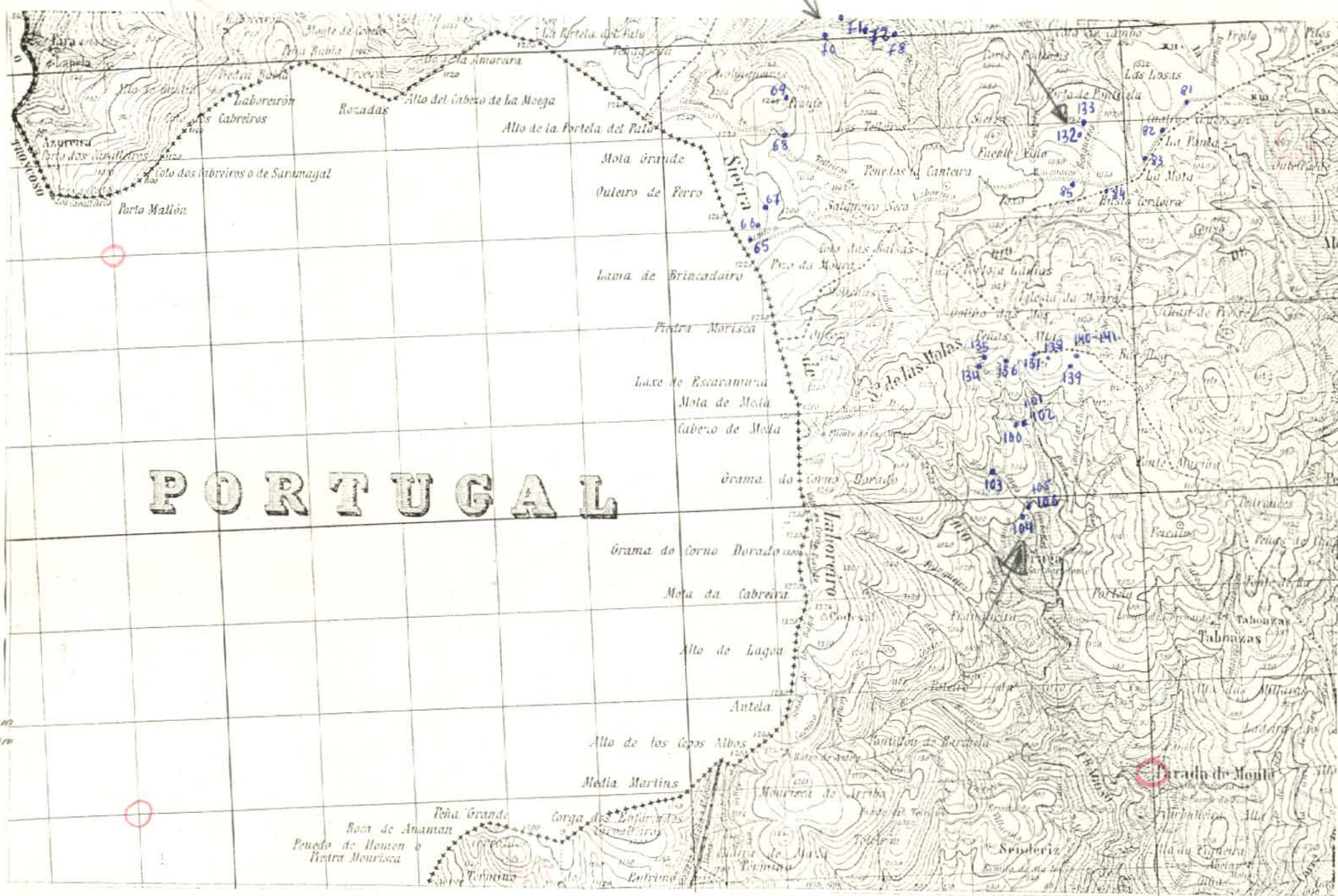
7

DATOS A RELLENAR POR EL IGME

CONTROL	FECHA	OBSERVACIONES
LIBRETA DE CAMPO		
MUESTRAS LABORATORIO		
CARTOGRAFIA		
ESTACIONES VISITADAS		
OBSERVACIONES:		

EL SUPERVISOR DEL PROYECTO

PP

[illegible][illegible]

EL CONSULTOR DEBERA MARCAR SOBRE EL MAPA LAS ESTACIONES CON SU NUMERO DE REFERENCIA EN AZUL Y LOS DATOS REALIZADOS SOBRE EL TERRENO (EN ROJO).
PARA UN CONTROL CORRECTO DE LA MARCHA DEL TRABAJO DE CAMPO EL CONSULTOR DEBERA ENVIAR LOS DIAS Y 15 DE CADA MES ESTAS HOJAS AL INSTITUTO GEOLOGICO Y MINERO DE ESPAÑA, DIVISION DE GEOLOGIA C/ ESTAS ROSAS 23 -MADRID-3



Datos a rellenar por el Consultor											Datos a rellenar por el IGME											
Nº de la hoja				Con-	Pagi-	Espec.	RECIBIDO				REF. CONTROL				PERFORADO				VERIFICADO			
1	2	3	4	5	6	7	8	9	10	11	12	13	14	15	16	17	18	19	20	21	22	
0	6	1	2	3	1	B	0	2	2	B	1	9	0	6	7	2	M	C	C	1		

CONFORME:
EL CONSULTOR

IBERICA DE ESPECIALIDADES GEOTECNICAS

IBERGESA

[Signature]

ESQUEMA DE NUMERACION DE LOS CUADRANTES

4	1
3	2

DATOS A RELLENAR POR EL IGME

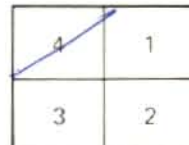
CONTROL	FECHA	OBSERVACIONES
LIBRETA DE CAMPO		
MUESTRAS. LABORATORIO		
CARTOGRAFIA		
ESTACIONES VISITADAS		
OBSERVACIONES:		

EL SUPERVISOR DEL PROYECTO



Datos a rellenar por el Consultor										Datos a rellenar por el IGME																				
Nº de la hoja 1:50.000				Consultor	País	Espec. realiz. la estación	RECIBIDO	RFF CONTROL	PERFORADO	VERIFICADO																				
1	2	3	4	5	6	7	8	9	10	11	12	13	14	15	16	17	18	19	20	21	22	23	24	25	26	27	28	29	30	
0	6	1	2	4	I	B	3	E	P	/	9	0	6	7	2	M	C	C	1											

ESQUEMA DE NUMERACION DE LOS CUADRANTES



CONFORME
IBERCONSULTOR

FIRMA

IBERCONSULTOR

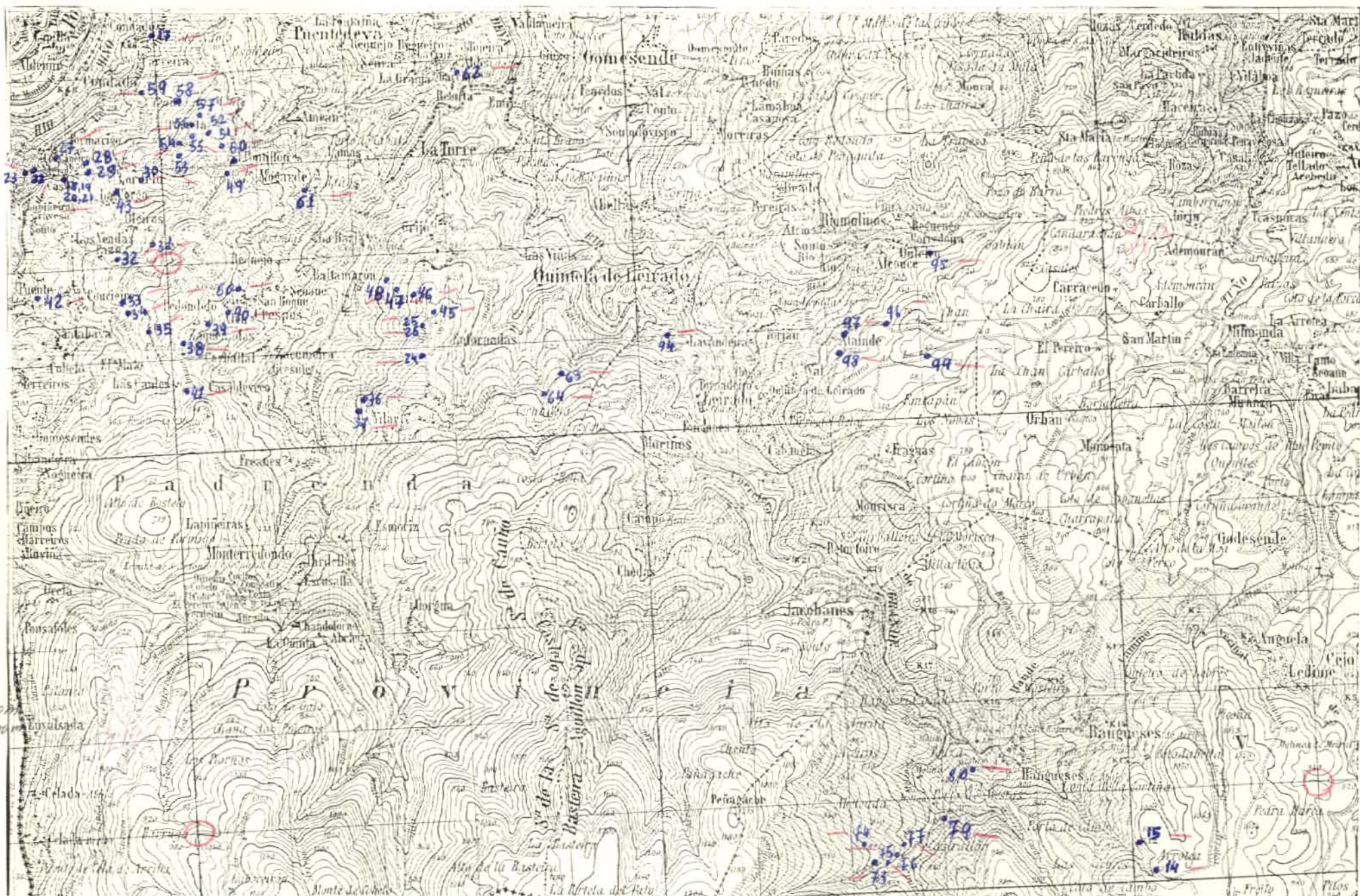
IBERCONSULTOR

DATOS A RELLENAR POR EL IGME

CONTROL	FECHA	OBSERVACIONES
LIBRETA DE CAMPO		
MUESTRAS. LABORATORIO		
CARTOGRAFIA		
ESTACIONES VISITADAS		
OBSERVACIONES:		

EL SUPERVISOR DEL PROYECTO

P. P.



Lx = 240 mm
Ly = 120 mm

EP

Nº DE LA ESTACION	FECHA			Medición	Muestreo	Puntos de interés	Tipo de terreno
	DIA	MESES	AÑO				
1410	2	7	21				
1510	2	7	21				
172	3	7	21				
182	3	7	21				
192	3	7	21				
202	3	7	21				
212	3	7	21				
224	3	7	21				
234	3	7	21				
246	3	7	21				
256	3	7	21				
277	3	7	21				
287	3	7	21				
297	3	7	21				
307	3	7	21				
317	3	7	21				
327	3	7	21				
337	3	7	21				
347	3	7	21				
357	3	7	21				
3610	3	7	21				
3710	3	7	21				
3810	3	7	21				
3910	3	7	21				
4010	3	7	21				
4110	3	7	21				
4210	3	7	21				
4313	3	7	21				
4413	3	7	21				
4513	3	7	21				
4615	3	7	21				
4715	3	7	21				
4815	3	7	21				
4915	3	7	21				

Nº DE LA ESTACION	FECHA			Medición	Muestreo	Puntos de interés	Tipo de terreno
	DIA	MESES	AÑO				
5015	3	7	21				
5116	3	7	21				
5216	3	7	21				
5316	3	7	21				
5416	3	7	21				
5516	3	7	21				
5616	3	7	21				
5716	3	7	21				
5816	3	7	21				
5917	3	7	21				
6017	3	7	21				
6117	3	7	21				
6217	3	7	21				
6320	3	7	21				
6420	3	7	21				
7322	3	7	21				
7422	3	7	21				
7522	3	7	21				
7622	3	7	21				
7722	3	7	21				
7822	3	7	21				
7922	3	7	21				
8022	3	7	21				
9513	4	7	21				
9613	4	7	21				
9713	4	7	21				
9813	4	7	21				
9913	4	7	21				

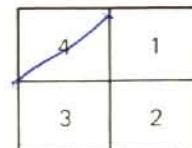
EL CONSULTOR DEBERA MARCAR SOBRE EL MAPA LAS ESTACIONES CON SU NUMERO DE REFERENCIA EN AZUL Y LOS CORTES REALIZADOS SOBRE EL TERRENO EN ROJO. PARA UN CONTROL CORRECTO DE LA MARCHA DEL TRABAJO DE CAMPO EL CONSULTOR DEBERA ENVIAR LOS DIAS 1 Y 15 DE CADA MES ESTAS HOJAS AL INSTITUTO GEOLOGICO Y MINERO DE ESPAÑA, DIVISION DE GEOLOGIA, C/ RIOS ROSAS 25 - MADRID-3.

62



Datos a rellenar por el Consultor											Datos a rellenar por el IGME														
Nº de la hoja				Con	Pa	Espec.	RECIBIDO				REF CONTROL				PERFORADO				VERIFICADO						
1 50 000				gultor	na	la es																			
1	2	3	4	5	6	7	8	9	10	11	12	13	14	15	16	17	18	19	20						
0	6	1	2	4	I	B					2	J	F	1	9	0	6	7	2	M	C	C	I	Angelus	Angelus

ESQUEMA DE NUMERACION DE LOS CUADRANTES



10

CONFORME
EL CONSULTOR
IBERICA DE ESPECIALIDADES GEOTECNICAS
IBERGESA

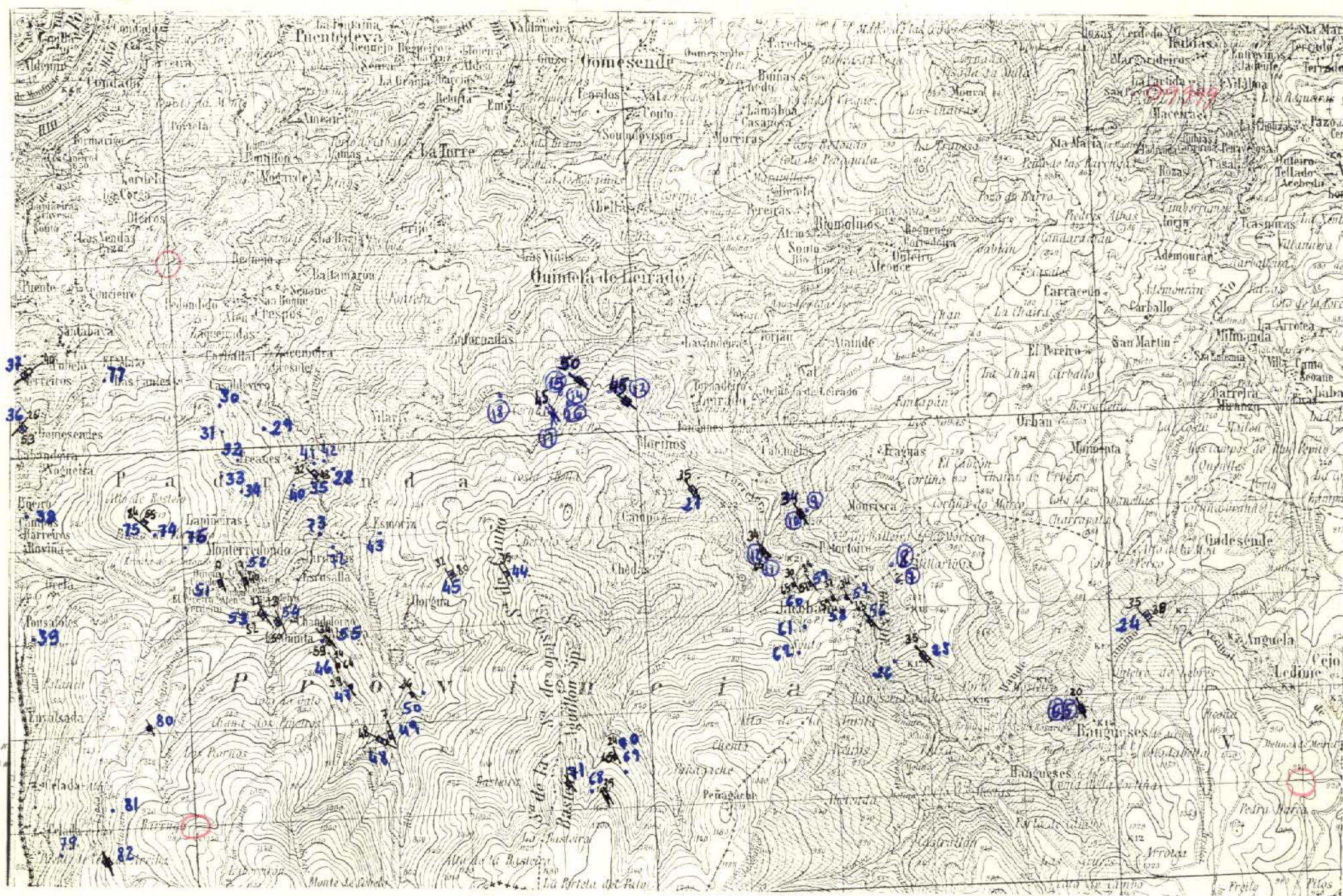
DATOS A RELLENAR POR EL IGME

CONTROL	FECHA	OBSERVACIONES
LIBRETA DE CAMPO		
MUESTRAS. LABORATORIO		
CARTOGRAFIA		
ESTACIONES VISITADAS		
OBSERVACIONES:		

EL SUPERVISOR DEL PROYECTO

PP

7.F



Lx = 240 mm
Ly = 120 mm

JF

DATOS A RELLENAR POR EL CONSULTOR																																																																																																																																																																																																																																																																																																																																																																																																																																																																																																																																																																																																																																																																																																																																																																																																																																																																																																																																																																																																																																																																																																																																																																																																																																																																																																			
Con números												Con unos en caso afirmativo																																																																																																																																																																																																																																																																																																																																																																																																																																																																																																																																																																																																																																																																																																																																																																																																																																																																																																																																																																																																																																																																																																																																																																																																																																																																																							
Nº DE LA ESTACION	FECHA			Medición			Muestras										Puntos de interés										Tipo de terreno																																																																																																																																																																																																																																																																																																																																																																																																																																																																																																																																																																																																																																																																																																																																																																																																																																																																																																																																																																																																																																																																																																																																																																																																																																																																								
	DIA	MES	AÑO	Rumbo	Barómetro	Cronómetro	Perímetro	Macropé	Microsc.	Sediment.	Refr. X	Especimen	C. 14	Acidul. quim.	Muestras	Turbiditas	Películas	Estratigr.	Integr.	Linéales	Paleontol.	Helicópt.	Económico	Fern. raritas	Phonico	Macromet.	Sediment.	Volcánico																																																																																																																																																																																																																																																																																																																																																																																																																																																																																																																																																																																																																																																																																																																																																																																																																																																																																																																																																																																																																																																																																																																																																																																																																																																																							
12	13	14	15	16	17	18	19	20	21	22	23	24	25	26	27	28	29	30	31	32	33	34	35	36	37	38	39	40	41	42	43	44	45	46																																																																																																																																																																																																																																																																																																																																																																																																																																																																																																																																																																																																																																																																																																																																																																																																																																																																																																																																																																																																																																																																																																																																																																																																																																																																	
			5	3	3	7	2	/	/																																																																																																																																																																																																																																																																																																																																																																																																																																																																																																																																																																																																																																																																																																																																																																																																																																																																																																																																																																																																																																																																																																																																																																																																																																																																																										

EL CONSULTOR DEBERA MARCAR SOBRE EL MAPA LAS ESTACIONES CON SU NUMERO DE REFERENCIA (EN AZUL) Y LOS CORTES REALIZADOS SOBRE EL TERRENO (EN ROJO). PARA UN CONTROL CORRECTO DE LA MARCHA DEL TRABAJO DE CAMPO EL CONSULTOR DEBERA ENVIAR LOS DIAS 1 Y 15 DE CADA MES ESTAS HOJAS AL INSTITUTO GEOLOGICO Y MINERO DE ESPAÑA, DIVISION DE GEOLOGIA, C/ RIOS ROSAS, 23 - MADRID-3.

1F

DATOS A RELLENAR POR EL CONSULTOR																																									
Con números												Con unos en caso afirmativo																													
Nº DE LA ESTACION	FECHA			Medición										Muestras										Puntos de interés										Tipo de terreno							
	DIA	MES	AÑO	Rumbo	Baromet	Crono	Topografía	Macroal	Microal	Sediment	Regos X	Especiales	Clas	Análisis quím	Mineralog	Textura	Puntos de interés			Ecología	Edificación	Industria	Tráfico	Urbanismo	Vegetación	Animales	Plantas	Montaña	Sediment	Vegetación											
12	13	14	15	16	17	18	19	20	21	22	23	24	25	26	27	28	29	30	31	32	33	34	35	36	37	38	39	40	41	42	43	44	45	46	47	48	49	50			
	4	5	14		3	7	2		/	/			/																										/		
	4	6	15		3	7	2		/	/																													/		
	4	7							/																														/		
	4	8							/	/			/																										/	/	
	4	9							/	/			/																										/	/	
	5	0							/	/			/																										/	/	
	5	1	16		3	7	2		/																														/	/	
	5	2							/	/																													/	/	
	5	3							/	/			/																										/	/	
	5	4							/	/			/																										/	/	
	5	5							/	/			/																										/	/	
	5	6	20		3	7	2		/																													/	/		
	5	7							/	/																													/	/	
	5	8							/	/																													/	/	
	5	9							/	/																													/	/	
	6	0							/	/																													/	/	
	6	1											/																										/	/	
	6	2											/																										/	/	
	6	3	22		3	7	2		/																													/	/		
	6	9							/																														/	/	
	7	0							/	/																													/	/	
	7	1							/	/																													/	/	
	7	2	23		3	7	2		/																													/	/		
	7	3							/																														/	/	
	7	4	23		3	7	2		/																													/	/		
	7	5							/	/																													/	/	
	7	6							/																														/	/	
	7	7	8		4	7	2		/																													/	/		
	7	9							/																														/	/	
	8	0	10		4	7	2		/	/			/																									/	/		
	8	1							/																														/	/	
	8	2							/	/																													/	/	



Datos a rellenar por el Consultor											Datos a rellenar por el IGME									
Nº de la hoja 1:50.000				Con sultor		Paqi na		Espec. realiz la es tación			RECIBIDO		RFF CONTROL		PERFORADO		VERIFICADO			
1	2	3	4	5	6	7	8	9	10	11	71	72	73	74	75	76	77	78	79	80
0	6	1	2	4	1	3	0	4	1	F	1	9	0	6	7	2	M	C	C	1

CONFORME
LIBRETA DE ESPECIALIDADES GEOTECNICAS
IBERPESA

ESQUEMA DE NUMERACION DE LOS CUADRANTES

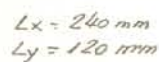
4	1
3	2

11

DATOS A RELLENAR POR EL IGME

CONTROL	FECHA	OBSERVACIONES
LIBRETA DE CAMPO		
MUESTRAS. LABORATORIO		
CARTOGRAFIA		
ESTACIONES VISITADAS		
OBSERVACIONES:		

EL SUPERVISOR DEL PROYECTO



EL CONSULTOR	DEBERA MARCAR SOBRE EL MAPA LAS ESTACIONES CON SU NUMERO DE REFERENCIA EN AZUL Y LOS CORTES REALIZADOS SOBRE EL TERRENO EN ROJO. PARA UN CONTROL CORRECTO DE LA MARCHA DEL TRABAJO DE CAMPO EL CONSULTOR DEBERA ENVIAR LOS DIAS 1 Y 15 DE CADA MES ESTAS HOJAS AL INSTITUTO GEOLOGICO Y MINERO DE ESPAÑA, DIVISION DE GEOLOGIA CIEN ROSAS, 23 - MADRID-3
--------------	---

[illegible]



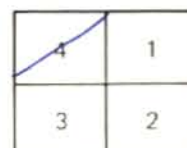
Datos a rellenar por el Consultor											Datos a rellenar por el IGME									
Nº de la hoja		Consultor	País	Espec. realiz. la estación	RECIBIDO					REF. CONTROL		PERFORADO		VERIFICADO						
1	2	3	4	5	6	7	8	9	10	11	71	72	73	74	75	76	77	78	79	80
0	6	1	2	4	I	B	0	3	J	B	1	9	0	6	7	2	M	C	C	1

CONFORME A LA FIRMA DE ESPECIALIDADES GEOTECNICAS
EL CONSULTOR

IBERGESA

[Signature]

ESQUEMA DE NUMERACION DE LOS CUADRANTES



DATOS A RELLENAR POR EL IGME

CONTROL	FECHA	OBSERVACIONES
LIBRETA DE CAMPO		
MUESTRAS. LABORATORIO		
CARTOGRAFIA		
ESTACIONES VISITADAS		
OBSERVACIONES:		

EL SUPERVISOR DEL PROYECTO

P P



Datos a rellenar por el Consultor											Datos a rellenar por el IGME																			
Nº de la hoja	Escala	Consultor	País	Espec. realiz. la es. talud	RECIBIDO	REF. CONTROL	PERFORADO	VERIFICADO																						
1	2	3	4	5	6	7	8	9	10	11	71	72	73	74	75	76	77	78	79	80	Consultor									
0	6	1	2	3	1	3	0	5	J	F	2	2	0	6	4	2	M	C	C	I	Aus. Lugo									

CONFORME EL CONSULTOR
FIRMA DE ESPECIALISTAS GEOTECNICOS
IBERGESA

ESQUEMA DE NUMERACION DE LOS CUADRANTES

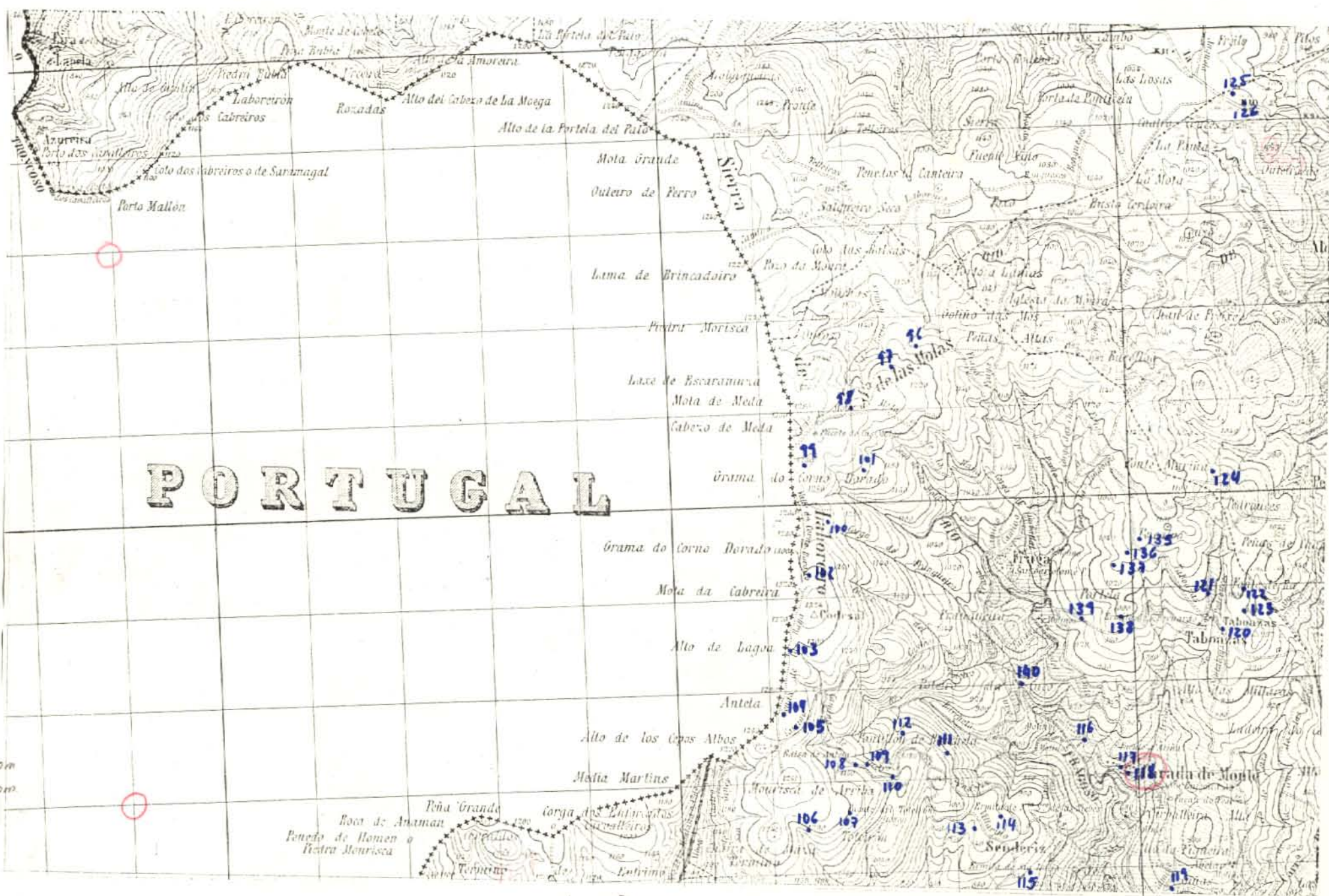
4	1
3	2

24

DATOS A RELLENAR POR EL IGME

CONTROL	FECHA	OBSERVACIONES
LIBRETA DE CAMPO		
MUESTRAS. LABORATORIO		
CARTOGRAFIA		
ESTACIONES VISITADAS		
OBSERVACIONES:		

EL SUPERVISOR DEL PROYECTO



PORTUGAL

x = 229.000m
y = 832.000m

Lx = 220 mm
Ly = 120 mm

JF

DATOS A RELLENAR POR EL CONSULTOR		Con números		Con una en cada columna	
Nº DE LA ESTACIÓN	FECHA	Medición	Medición	Medición	Medición
DÍA	MES	AÑO	Medición	Medición	Medición
12	12	14	472	1	1
96	14	472	1	1	1
97	14	472	1	1	1
98	14	472	1	1	1
99	14	472	1	1	1
100	18	472	1	1	1
101	18	472	1	1	1
102	18	472	1	1	1
103	18	472	1	1	1
104	18	472	1	1	1
105	18	472	1	1	1
106	19	472	1	1	1
107	19	472	1	1	1
108	19	472	1	1	1
109	19	472	1	1	1
110	20	472	1	1	1
111	20	472	1	1	1
112	20	472	1	1	1
113	20	472	1	1	1
114	21	472	1	1	1
115	21	472	1	1	1
116	21	472	1	1	1
117	21	472	1	1	1
118	21	472	1	1	1
119	21	472	1	1	1
120	6	572	1	1	1
121	6	572	1	1	1
122	6	572	1	1	1
123	6	572	1	1	1
124	6	572	1	1	1
125	8	572	1	1	1
126	8	572	1	1	1
135	10	572	1	1	1
136	10	572	1	1	1
137	10	572	1	1	1
138	10	572	1	1	1

EL CONSULTOR DEBERÁ MARCAR SOBRE EL MAPA LAS ESTACIONES CON SU NÚMERO DE REFERENCIA (EN AZUL) Y LOS CORTES REALIZADOS SOBRE EL TERRENO (EN ROJO). PARA UN CONTROL CORRECTO DE LA MARCHA DEL TRABAJO DE CAMPO EL CONSULTOR DEBERÁ ENVIAR LOS DIAS 1 Y 15 DE CADA MES ESTAS HOJAS AL INSTITUTO GEOLOGICO Y MINERO DE ESPAÑA, DIVISION DE GEOLOGIA, C/ ROS ROSAS 23 - MADRID-3.

DATOS A RELLENAR POR EL CONSULTOR		Con números		Con una en cada columna	
Nº DE LA ESTACIÓN	FECHA	Medición	Medición	Medición	Medición
DÍA	MES	AÑO	Medición	Medición	Medición
139	10	572	1	1	1
140	10	572	1	1	1



Datos a rellenar por el Consultor											Datos a rellenar por el IGME															
Nº de la hoja	Escala	Con	Pa	Espec	RECIBIDO										RFF	PERFORADO	VERIFICADO									
1:50.000	1:50.000	sultos	na	realiza	1	2	3	4	5	6	7	8	9	10	11	CONTROL	72	73	74	75	76	77	78	79	80	
06	1	2	2	1	8	6	J	F	2	2	0	6	7	2	M	C	C	1								

CONFORME
EL CONSULTOR

IBERICA DE ESPECIALIDADES GEOTECNICAS
IBERGESA

[Signature]

ESQUEMA DE NUMERACION DE LOS CUADRANTES

4	1
3	2

25

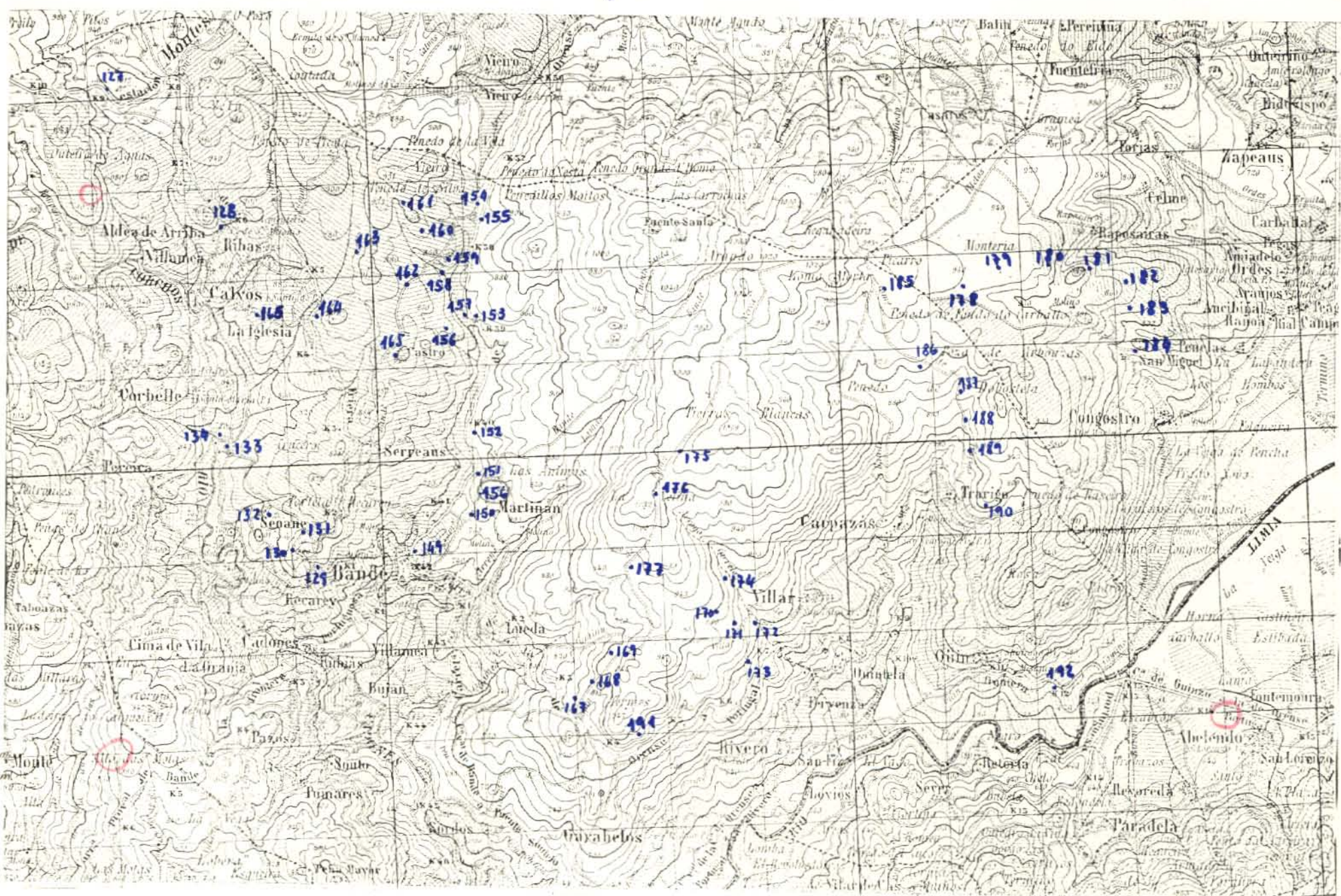
DATOS A RELLENAR POR EL IGME

CONTROL	FECHA	OBSERVACIONES
LIBRETA DE CAMPO		
MUESTRAS. LABORATORIO		
CARTOGRAFIA		
ESTACIONES VISITADAS		
OBSERVACIONES:		

EL SUPERVISOR DEL PROYECTO

PP

JF



Lx = 240 mm.
Ly = 120 mm.

DATOS A RELLENAR POR EL CONSULTOR				Con una en cada altitud																									
Nº DE LA ESTACIÓN	FECHA			Con una en cada altitud																									
	DÍA	MESES	AÑO	Medición	Barómetro	Temperatura	Humedad	Viento	Nube	Presión	Altura	Distancia	Velocidad	Temperatura	Humedad	Viento	Nube	Presión	Altura	Distancia	Velocidad	Temperatura	Humedad	Viento	Nube	Presión	Altura	Distancia	Velocidad
127	8	5	72																										
128	8	5	72																										
129	9	5	72																										
130	9	5	72																										
131	9	5	72																										
132	9	5	72																										
133	9	5	72																										
134	9	5	72																										
149	12	5	72																										
150	12	5	72																										
151	12	5	72																										
152	12	5	72																										
153	12	5	72																										
154	12	5	72																										
155	12	5	72																										
156	17	5	72																										
157	17	5	72																										
158	17	5	72																										
159	17	5	72																										
160	17	5	72																										
161	17	5	72																										
162	17	5	72																										
163	17	5	72																										
164	17	5	72																										
165	17	5	72																										
166	17	5	72																										
167	18	5	72																										
168	18	5	72																										
169	18	5	72																										
170	18	5	72																										
171	18	5	72																										
172	18	5	72																										
173	18	5	72																										
174	19	5	72																										
175	19	5	72																										

DATOS A RELLENAR POR EL CONSULTOR				Con una en cada altitud																									
Nº DE LA ESTACIÓN	FECHA			Con una en cada altitud																									
	DÍA	MESES	AÑO	Medición	Barómetro	Temperatura	Humedad	Viento	Nube	Presión	Altura	Distancia	Velocidad	Temperatura	Humedad	Viento	Nube	Presión	Altura	Distancia	Velocidad	Temperatura	Humedad	Viento	Nube	Presión	Altura	Distancia	Velocidad
176	19	5	72																										
177	19	5	72																										
178	20	5	72																										
179	20	5	72																										
180	20	5	72																										
181	20	5	72																										
182	20	5	72																										
183	20	5	72																										
184	20	5	72																										
185	23	5	72																										
186	23	5	72																										
187	23	5	72																										
188	23	5	72																										
189	23	5	72																										
190	23	5	72																										
191	24	5	72																										
192	24	5	72																										

EL CONSULTOR DEBERÁ MARCAR SOBRE EL MAPA LAS ESTACIONES CON SU NÚMERO DE REFERENCIA (EN AZUL) Y LOS CORTES REALIZADOS SOBRE EL TERRENO (EN ROJO). PARA UN CONTROL CORRECTO DE LA MARCHA DEL TRABAJO DE CAMPO EL CONSULTOR DEBERÁ ENVIAR LOS DÍAS 1 Y 15 DE CADA MES ESTAS HOJAS AL INSTITUTO GEOLOGICO Y MINERO DE ESPAÑA, DIVISION DE GEOLOGIA, C/ RÍOS ROSAS, 23 - MADRID-3.



Datos a rellenar por el Consultor											Datos a rellenar por el IGME									
Nº de la hoja 1:50.000		Coordenadas	Consultor	Plano	Espec. realiz. la estación	RECIBIDO					RFF CONTROL		PERFORADO	VERIFICADO						
1	2	3	4	5	6	7	8	9	10	11	12	13	14	15	16	17	18	19	20	
0	6	1	2	1	1	8	0	7	J	F	2	2	0	6	7	2	M	C	C	1

CONFORME EL CONSULTOR
IBERICA DE ESPECIALIDADES GEOTECNICAS
IBERGESA

[Signature]

ESQUEMA DE NUMERACION DE LOS CUADRANTES

4	1
3	2

26

DATOS A RELLENAR POR EL IGME

CONTROL	FECHA	OBSERVACIONES
LIBRETA DE CAMPO		
MUESTRAS, LABORATORIO		
CARTOGRAFIA		
ESTACIONES VISITADAS		
OBSERVACIONES:		

EL SUPERVISOR DEL PROYECTO

P-P

HC-308



MINISTERIO DE INDUSTRIA
DIRECCION GENERAL DE MINAS
INSTITUTO GEOLOGICO Y MINERO DE ESPAÑA

PLAN NACIONAL DE LA MINERIA. MAPA GEOLOGICO NACIONAL A ESCALA 1:50.000
MAGNA

FICHA DE CONTROL DEL TRABAJO DE CAMPO MCC1

Datos a rellenar por el Consultor										Datos a rellenar por el IGME											
Nº de la hoja		Escala		Consultor		Página		Espec. realiz. la estación		RECIBIDO					REF. CONTROL		PERFORADO		VERIFICADO		
1	2	3	4	5	6	7	8	9	10	11	12	13	14	15	16	17	18	19	20		
06	12	3	IB	5	EP	22	06	72	M	C	C	1	Consuelo							Ana Llanos	

CONFORME
EL CONSULTOR
IBERICA DE ESPECIALIDADES GEOTECNICAS
IBERGEOTECNICAS

ESQUEMA DE NUMERACION DE LOS CUADRANTES

4	1
3	2

27

DATOS A RELLENAR POR EL IGME

CONTROL	FECHA	OBSERVACIONES
LIBRETA DE CAMPO		
MUESTRAS. LABORATORIO		
CARTOGRAFIA		
ESTACIONES VISITADAS		
OBSERVACIONES:		

EL SUPERVISOR DEL PROYECTO

PP

12045



Datos a rellenar por el Consultor										Datos a rellenar por el IGME																	
Nº de la hoja				Con	Pa	Espe	RECIBIDO				REF CONTROL				PERFORADO				VERIFICADO								
1	2	3	4	5	6	7	8	9	10	11	12	13	14	15	16	17	18	19	20	21	22	23	24	25			
0	6	1	2	1	I	B				7	E	P	2	2	0	6	7	2		M	C	C	1				

ESQUEMA DE NUMERACION DE LOS CUADRANTES

4	1
3	2

28

CONFORME
EL CONSULTOR

FIRMA
DE ESPECIALIDADES GEOTECNICAS
IBERGESA

[Signature]

DATOS A RELLENAR POR EL IGME

CONTROL	FECHA	OBSERVACIONES
LIBRETA DE CAMPO		
MUESTRAS. LABORATORIO		
CARTOGRAFIA		
ESTACIONES VISITADAS		
OBSERVACIONES:		

EL SUPERVISOR DEL PROYECTO

P P



Datos a rellenar por el Consultor											Datos a rellenar por el IGME									
Nº de la hoja				Con sultor		Paqi na		Espec reatiz la es ta-cin			RECIBIDO					RFF CONTROL		PERFORADO		VERIFICADO
1	2	3	4	5	6	7	8	9	10	11	12	13	14	15	16	17	18	19	20	
0	6	1	2	2	I	B		6	E	P	2	2	0	6	7	2	M	C	C	1

CONFORME
EL CONSULTOR
IBERICA DE ESPECIALIDADES GEOTECNICAS
BERGESA

ESQUEMA DE NUMERACION DE LOS CUADRANTES

4	1
3	2

29

DATOS A RELLENAR POR EL IGME

CONTROL	FECHA	OBSERVACIONES
LIBRETA DE CAMPO		
MUESTRAS. LABORATORIO		
CARTOGRAFIA		
ESTACIONES VISITADAS		
OBSERVACIONES:		

EL SUPERVISOR DEL PROYECTO

P



Datos a rellenar por el Consultor										Datos a rellenar por el IGME																			
Nº de la hoja 1:50.000				Con sultor	Pági na	Espe ciali dad	RECIBIDO				REF CONTROL				PERFORADO				VERIFICADO										
1	2	3	4	5	6	7	8	9	10	11	12	13	14	15	16	17	18	19	20	21	22	23	24	25	26	27	28	29	30
0	6	1	2	4	I	B	8	J	F	O	S	1	0	7	2	M	C	C	1	<i>Di. Ceresa</i>									
										<i>Ximo.</i>																			

ESQUEMA DE NUMERACION DE LOS CUADRANTES

4	1
3	2

CONFORME: FIRMA
EL CONSULTOR
IBERICA DE ESPECIALIDADES GEOTECNICAS
IBERGESA

Planco

DATOS A RELLENAR POR EL IGME

CONTROL	FECHA	OBSERVACIONES
LIBRETA DE CAMPO		
MUESTRAS, LABORATORIO		
CARTOGRAFIA		
ESTACIONES VISITADAS		
OBSERVACIONES:		

EL SUPERVISOR DEL PROYECTO

PP



Datos a rellenar por el Consultor											Datos a rellenar por el IGME												
Nº de la hoja	1	2	3	4	5	6	7	8	9	10	11	RECIBIDO					REF. CONTROL					PERFORADO	VERIFICADO
1	2	3	4	5	6	7	8	9	10	11	12	13	14	15	16	17	18	19	20	21	22	23	
0	6	1	2	1	1	8		9	J	F	0	5	1	0	7	2	M	C	C	1	ob. buena	buena	

ESQUEMA DE NUMERACION DE LOS CUADRANTES

4	1
3	2

34

CONFORME
EL CONSULTOR
IBERICA DE ESPECIALIDADES GEOTECNICAS
IBEROCESA

C. Ponce

DATOS A RELLLENAR POR EL IGME

CONTROL	FECHA	OBSERVACIONES
LIBRETA DE CAMPO		
MUESTRAS. LABORATORIO		
CARTOGRAFIA		
ESTACIONES VISITADAS		
OBSERVACIONES:		

EL SUPERVISOR DEL PROYECTO

Φ P



FICHA DE CONTROL DEL TRABAJO DE CAMPO MCC1

Datos a rellenar por el Consultor											Datos a rellenar por el IGME											
Nº de la hoja 1:50.000				Con- sultor	Pa- ña	Espe- cializ- ación	RECIBIDO					REF CONTROL		PERFORADO	VERIFICADO							
1	2	3	4	5	6	7	8	9	10	11	71	72	73	74	75	76	77	78	79	80		
0	6	1	2	4	I	B	1	0	J	F	0	5	1	0	7	2	M	C	C	1	de- fensa	Oliver

CONFORME EL CONSULTOR
FIRMA
IBERICA DE ESPECIALIDADES GEOTECNICAS
IBERESA
[Signature]

ESQUEMA DE NUMERACION DE LOS CUADRANTES

4	1
3	2

35

DATOS A RELLENAR POR EL IGME

CONTROL	FECHA	OBSERVACIONES
LIBRETA DE CAMPO		
MUESTRAS. LABORATORIO		
CARTOGRAFIA		
ESTACIONES VISITADAS		
OBSERVACIONES:		

EL SUPERVISOR DEL PROYECTO

P P



Datos a rellenar por el Consultor											Datos a rellenar por el IGME																		
Nº de la hoja					Cuadrante		Consultor		Página		Espec. realiz. la estación		RECIBIDO				REF. CONTROL				PERFORADO				VERIFICADO				
1	2	3	4	5	6	7	8	9	10	11	12	13	14	15	16	17	18	19	20	21	22	23	24	25	26	27	28	29	30
0	6	1	2	1	8																								
CE											MCC1																		

CONFORME
EL CONSULTOR

FIRMA

ESQUEMA DE NUMERACION DE LOS CUADRANTES

4	
3	2

DATOS A RELLENAR POR EL IGME

CONTROL	FECHA	OBSERVACIONES
LIBRETA DE CAMPO		
MUESTRAS. LABORATORIO		
CARTOGRAFIA		
ESTACIONES VISITADAS		
OBSERVACIONES:		

EL SUPERVISOR DEL PROYECTO



Datos a rellenar por el Consultor											Datos a rellenar por el IGME											
Nº de la hoja					Con sultor		Pági na		Espec. realiz la es tación		RECIBIDO					REF CONTROL		PERFORADO		VERIFICADO		
1	2	3	4	5	6	7	8	9	10	11	71	72	73	74	75	76	77	78	79	80		
06	12	4	13							CE							MCC1	manoz			HT	

CONFORME
EL CONSULTOR

FIRMA

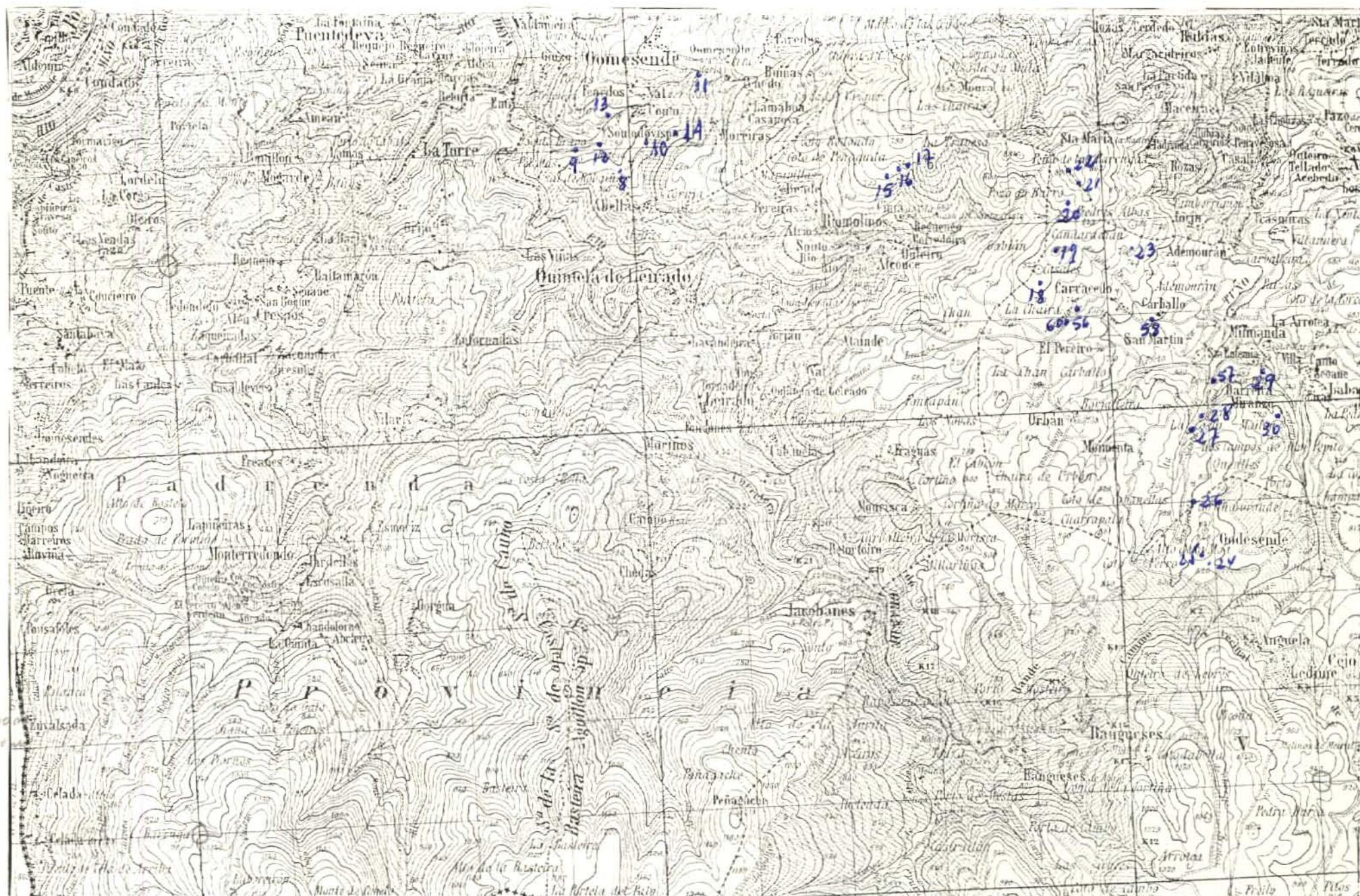
ESQUEMA DE NUMERACION DE LOS CUADRANTES

4	1
3	2

DATOS A RELLENAR POR EL IGME

CONTROL	FECHA	OBSERVACIONES
LIBRETA DE CAMPO		
MUESTRAS. LABORATORIO		
CARTOGRAFIA		
ESTACIONES VISITADAS		
OBSERVACIONES:		

EL SUPERVISOR DEL PROYECTO



LX=240 mm

LY=120 mm

DATOS A RELLENAR POR EL CONSULTOR		Con números		Con años en caso atípico		Medición		Muestra		Puntos de interés		Tipo de terreno	
Nº DE LA ESTACIÓN	FECHA	DÍA	MES	AÑO		Número	Medición	Muestra		Puntos de interés		Tipo de terreno	
8	14	10	72			1							
9	"	"	"	"		1							
10	"	"	"	"		1							
11	"	"	"	"		1							
12	"	"	"	"		1							
13	"	"	"	"		1							
14	"	"	"	"		1							
15	"	"	"	"		1							
16	"	"	"	"		1							
17	"	"	"	"		1							
18	15	10	72			1							
19	"	"	"	"		1							
20	"	"	"	"		1							
21	"	"	"	"		1							
22	"	"	"	"		1							
23	"	"	"	"		1							
24	16	10	72			1							
25	"	"	"	"		1							
26	"	"	"	"		1							
27	"	"	"	"		1							
28	"	"	"	"		1							
29	"	"	"	"		1							
30	"	"	"	"		1							
57	"	"	"	"		1							
58	"	"	"	"		1							
59	"	"	"	"		1							
60	"	"	"	"		1							

EL CONSULTOR DEBERÁ MARCAR SOBRE EL MAPA LAS ESTACIONES CON SU NÚMERO DE REFERENCIA (EN AZUL) Y LOS CORTES REALIZADOS SOBRE EL TERRENO (EN ROJO). PARA UN CONTROL CORRECTO DE LA MARCHA DEL TRABAJO DE CAMPO EL CONSULTOR DEBERÁ ENVIAR LOS DATOS Y LAS ESTACIONES AL INSTITUTO GEOLOGICO Y MINERO DE ESPAÑA, DIVISION DE GEOLOGIA, C/ ROSAS 23 - MADRID-3.

DATOS A RELLENAR POR EL CONSULTOR		Con números		Con años en caso atípico		Medición		Muestra		Puntos de interés		Tipo de terreno	
Nº DE LA ESTACIÓN	FECHA	DÍA	MES	AÑO		Número	Medición	Muestra		Puntos de interés		Tipo de terreno	
12	13	14	15	16	17	18	19	20	21	22	23	24	25
26	27	28	29	30	31	32	33	34	35	36	37	38	39
40	41	42	43	44	45	46	47	48	49	50	51	52	53
54	55	56	57	58	59	60	61	62	63	64	65	66	67
68	69	70	71	72	73	74	75	76	77	78	79	80	81
82	83	84	85	86	87	88	89	90	91	92	93	94	95
96	97	98	99	100	101	102	103	104	105	106	107	108	109
110	111	112	113	114	115	116	117	118	119	120	121	122	123
124	125	126	127	128	129	130	131	132	133	134	135	136	137
138	139	140	141	142	143	144	145	146	147	148	149	150	151
152	153	154	155	156	157	158	159	160	161	162	163	164	165
166	167	168	169	170	171	172	173	174	175	176	177	178	179
180	181	182	183	184	185	186	187	188	189	190	191	192	193
194	195	196	197	198	199	200	201	202	203	204	205	206	207
208	209	210	211	212	213	214	215	216	217	218	219	220	221
222	223	224	225	226	227	228	229	230	231	232	233	234	235
236	237	238	239	240	241	242	243	244	245	246	247	248	249
250	251	252	253	254	255	256	257	258	259	260	261	262	263
264	265	266	267	268	269	270	271	272	273	274	275	276	277
278	279	280	281	282	283	284	285	286	287	288	289	290	291
292	293	294	295	296	297	298	299	300	301	302	303	304	305
306	307	308	309	310	311	312	313	314	315	316	317	318	319
320	321	322	323	324	325	326	327	328	329	330	331	332	333
334	335	336	337	338	339	340	341	342	343	344	345	346	347
348	349	350	351	352	353	354	355	356	357	358	359	360	361
362	363	364	365	366	367	368	369	370	371	372	373	374	375
376	377	378	379	380	381	382	383	384	385	386	387	388	389
390	391	392	393	394	395	396	397	398	399	400	401	402	403
404	405	406	407	408	409	410	411	412	413	414	415	416	417
418	419	420	421	422	423	424	425	426	427	428	429	430	431
432	433	434	435	436	437	438	439	440	441	442	443	444	445
446	447	448	449	450	451	452	453	454	455	456	457	458	459
460	461	462	463	464	465	466	467	468	469	470	471	472	473
474	475	476	477	478	479	480	481	482	483	484	485	486	487
488	489	490	491	492	493	494	495	496	497	498	499	500	501
502	503	504	505	506	507	508	509	510	511	512	513	514	515
516	517	518	519	520	521	522	523	524	525	526	527	528	529
530	531	532	533	534	535	536	537	538	539	540	541	542	543
544	545	546	547	548	549	550	551	552	553	554	555	556	557
558	559	560	561	562	563	564	565	566	567	568	569	570	571
572	573	574	575	576	577	578	579	580	581	582	583	584	585
586	587	588	589	590	591	592	593	594	595	596	597	598	599
600	601	602	603	604	605	606	607	608	609	610	611	612	613
614	615	616	617	618	619	620	621	622	623	624	625	626	627
628	629	630	631	632	633	634	635	636	637	638	639	640	641
642	643	644	645	646	647	648	649	650	651	652	653	654	655
656	657	658	659	660	661	662	663	664	665	666	667	668	669
670	671	672	673	674	675	676	677	678	679	680	681	682	683
684	685	686	687	688	689	690	691	692	693	694	695	696	697
698	699	700	701	702	703	704	705	706	707	708	709	710	711
712	713	714	715	716	717	718	719	720	721	722	723	724	725
726	727	728	729	730	731	732	733	734	735	736	737	738	739
740	741	742	743	744	745	746	747	748	749	750	751	752	753
754	755	756	757	758	759	760	761	762	763	764	765	766	767
768	769	770	771	772	773	774	775	776	777	778	779	780	781
782	783	784	785	786	787	788	789	790	791	792	793	794	795
796	797	798	799	800	801	802	803	804	805	806	807	808	809
810	811	812	813	814	815	816	817	818	819	820	821	822	823
824	825	826	827	828	829	830	831	832	833	834	835	836	837
838	839	840	841	842	843	844	845	846	847	848	849	850	851
852	853	854	855	856	857	858	859	860	861	862	863	864	865
866	867	868	869	870	871	872	873	874	875	876	877	878	879
880	881	882	883	884	885	886	887	888	889	890	891	892	893
894	895	896	897	898	899	900	901	902	903	904	905	906	907
908	909	910	911	912	913	914	915	916	917	918	919	920	921
922	923	924	925	926	927	928	929	930	931	932	933	934	935
936	937	938	939	940	941	942	943	944	945	946	947	948	949
950	951	952	953	954	955	956	957	958	959	960	961	962	963
964	965	966	967	968	969	970	971	972	973	974	975	976	977
978	979	980	981	982	983	984	985	986	987	988	989	990	991
992	993	994	995	996	997	998	999	1000	1001	1002	1003	1004	1005



Datos a rellenar por el Consultor											Datos a rellenar por el IGME																		
Nº de la hoja 1:50.000				Con- sultor	Pa- na	Espec- tación	RECIBIDO					RFF CONTROL					PERFORADO					VERIFICADO							
1	2	3	4	5	6	7	8	9	10	11	12	13	14	15	16	17	18	19	20	21	22	23	24	25	26	27	28	29	30
0	5	1	2	3	J	B				CE																			

CONFORME
EL CONSULTOR

FIRMA

ESQUEMA DE NUMERACION DE LOS CUADRANTES

4	1
3	2

DATOS A RELLENAR POR EL IGME

CONTROL	FECHA	OBSERVACIONES
LIBRETA DE CAMPO		
MUESTRAS. LABORATORIO		
CARTOGRAFIA		
ESTACIONES VISITADAS		
OBSERVACIONES:		

EL SUPERVISOR DEL PROYECTO

[illegible]
$$LY = 120 \quad 24,244$$
[illegible][illegible]

EL CONSULTOR DEBERA MARCAR SOBRE EL MAPA LAS ESTACIONES CON SU NUMERO DE REFERENCIA (EN AZUL) Y LOS CONTES REALIZADOS SOBRE EL TERRENO (EN ROJO).
PARA UN CONTROL CORRECTO DE LA MARCHA DEL TRABAJO DE CAMPO EL CONSULTOR DEBERA ENVIAR LOS DIAS 1 Y 15 DE CADA MES ESTAS HOJAS AL INSTITUTO GEOLOGICO Y MINERO DE ESPAÑA, DIVISION DE GEO-
GIA, C/ LOS ROSAS 23 -MADRID-3.



98

Datos a rellenar por el Consultor											Datos a rellenar por el IGME									
Nº de la hoja				Escala		Consultor		País			Espec. de la zona		RECIBIDO		REF. CONTROL		PERFORADO		VERIFICADO	
1	2	3	4	5	6	7	8	9	10	11	12	13	14	15	16	17	18	19	20	21
0	6	1	2	3	J	B	1	1	J	F						M	C	C	1	HT

CONFORME
EL CONSULTOR

FIRMA

ESQUEMA DE NUMERACION DE LOS CUADRANTES

4	1
X	2

DATOS A RELLENAR POR EL IGME

CONTROL	FECHA	OBSERVACIONES
LIBRETA DE CAMPO		
MUESTRAS. LABORATORIO		
CARTOGRAFIA		
ESTACIONES VISITADAS		
OBSERVACIONES:		

EL SUPERVISOR DEL PROYECTO



Datos a rellenar por el Consultor										Datos a rellenar por el IGME										
Nº de la hoja 1:50.000				Código consultor		Página		Escala realiz la es tación		RECIBIDO					RFF CONTROL		PERFORADO		VERIFICADO	
1	2	3	4	5	6	7	8	9	10	11	12	13	14	15	16	17	18	19	20	
0	6	1	2	4	J	B	1	2	J	F						M	C	C	I	

CONFORME
EL CONSULTOR

FIRMA

ESQUEMA DE NUMERACION DE LOS CUADRANTES

X	1
3	2

DATOS A RELLENAR POR EL IGME

CONTROL	FECHA	OBSERVACIONES
LIBRETA DE CAMPO		
MUESTRAS. LABORATORIO		
CARTOGRAFIA		
ESTACIONES VISITADAS		
OBSERVACIONES:		

EL SUPERVISOR DEL PROYECTO



Datos a rellenar por el Consultor											Datos a rellenar por el IGME											
Nº de la hoja 1:50.000				Con- sultor	Pa- ña	Espe- cial- iz- a- ción	RECIBIDO				REF. CONTROL		PERFORADO		VERIFICADO							
1	2	3	4	5	6	7	8	9	10	11	71	72	73	74	75	76	77	78	79	80		
0	6	1	2	1	I	B	1	A	J	F							M	C	C	1	MA77021	HT

CONFORME
EL CONSULTOR

FIRMA

ESQUEMA DE NUMERACION DE LOS CUADRANTES

4	X
3	2

DATOS A RELLENAR POR EL IGME

CONTROL	FECHA	OBSERVACIONES
LIBRETA DE CAMPO		
MUESTRAS. LABORATORIO		
CARTOGRAFIA		
ESTACIONES VISITADAS		
OBSERVACIONES:		

EL SUPERVISOR DEL PROYECTO



Datos a rellenar por el Consultor											Datos a rellenar por el IGME											
Nº de la hoja 1:50.000					Con autógrafo	Página	Especialización	RECIBIDO				REF CONTROL		PERFORADO	VERIFICADO							
1	2	3	4	5	6	7	8	9	10	11	71	72	73	74	75	76	77	78	79	80		
0	6	1	2	2	1	B	1	3	J	F							M	C	C	1	MANOS	HT

CONFORME
EL CONSULTOR

FIRMA

ESQUEMA DE NUMERACION DE LOS CUADRANTES

4	1
3	2

101

DATOS A RELLENAR POR EL IGME

CONTROL	FECHA	OBSERVACIONES
LIBRETA DE CAMPO		
MUESTRAS. LABORATORIO		
CARTOGRAFIA		
ESTACIONES VISITADAS		
OBSERVACIONES:		

EL SUPERVISOR DEL PROYECTO

P

