

20243

HOJA DE CALAHORRA (24 - 11)

DOCUMENTACION COMPLEMENTARIA:

FOTOGRAFIAS



Fot. 301

Panorámica del Jurásico de la Sierra de Prójano



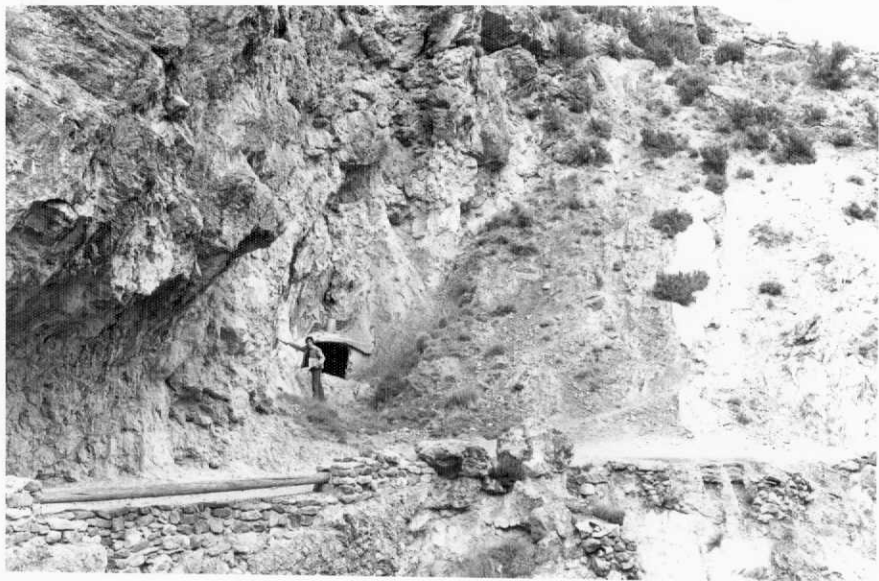
Aspecto que presentan las
"carniolas" del Rhetiense.

Fot. 302



Fot. 303

Cabalgamiento del Jurásico sobre el Albiense.



Fot. 304

Cabalgamiento del Jurásico sobre el Albiense. El túnel corresponde a una antigua mina que explotaban los lignitos del Albiense.

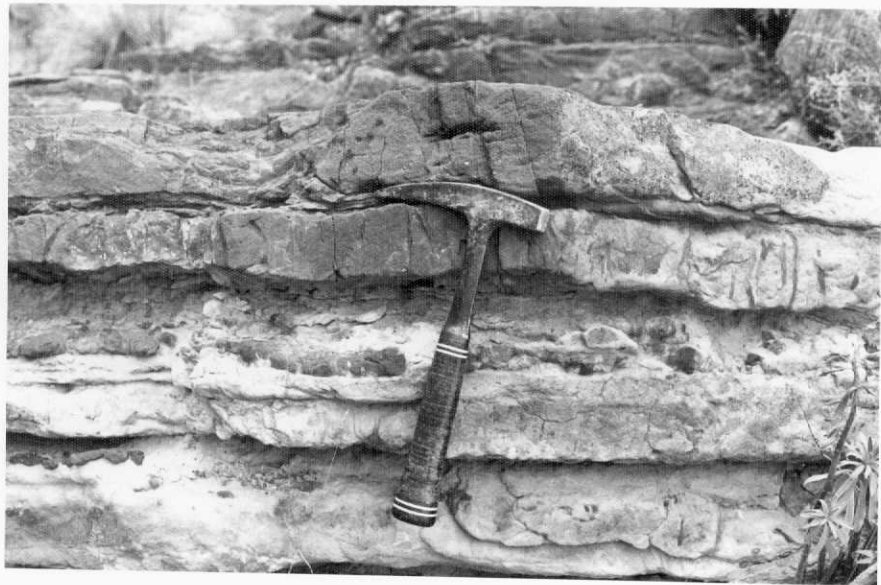


Fot. 305

Ciclotemas del Albiense.

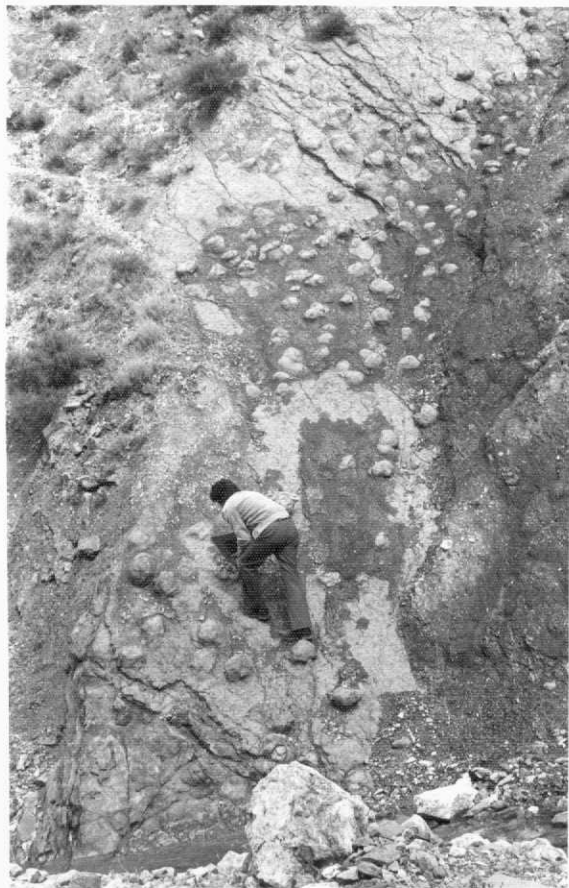


Detalle de uno de ellos
en concreto. Las capas
están invertidas.



Fot. 307

Areniscas del Albiense con base erosiva y de forma lenticular, algo conglomerática. La serie está invertida

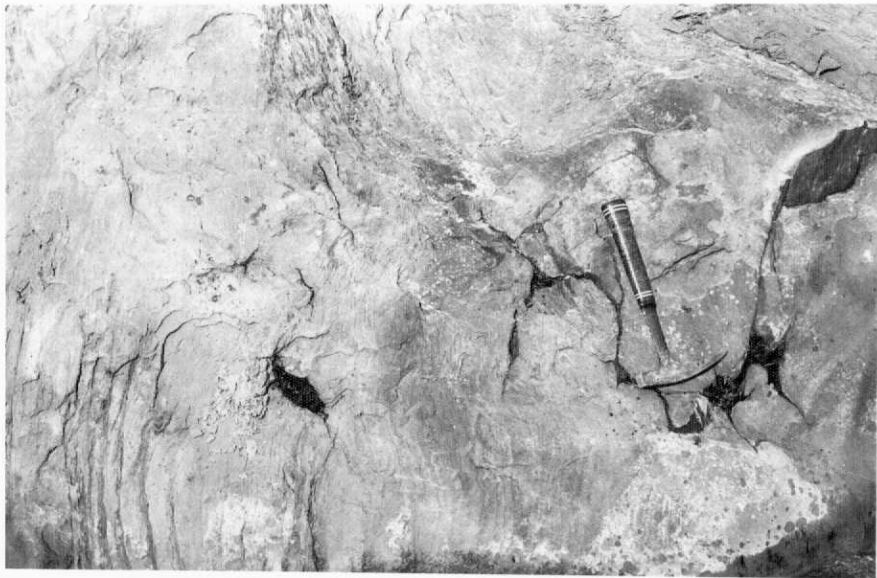


Areniscas del Albiense.
En la base se forman nó
dulos de considerable -
tamaño.



Fot. 309

Areniscas del Albiense con laminación paralela en la base y con "ripples" y "mega - ripples". La serie está invertida.



Fot. 310

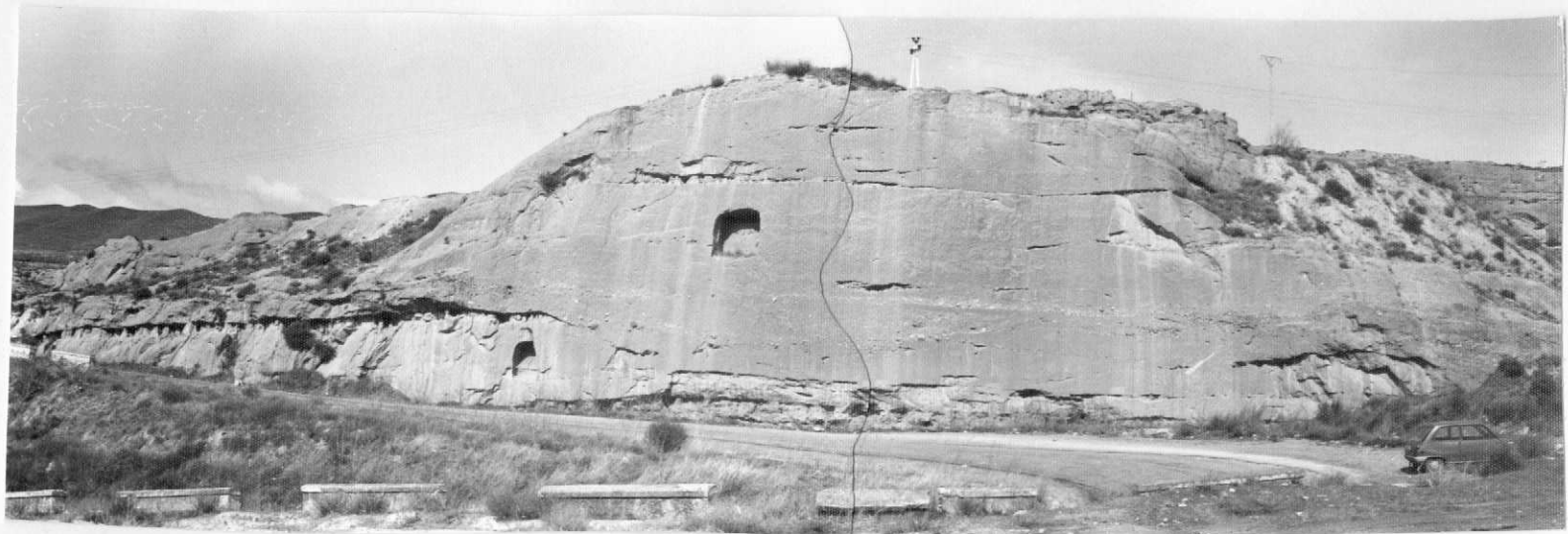
Areniscas del Albiense con inclusiones de carbón.



Fot. 311

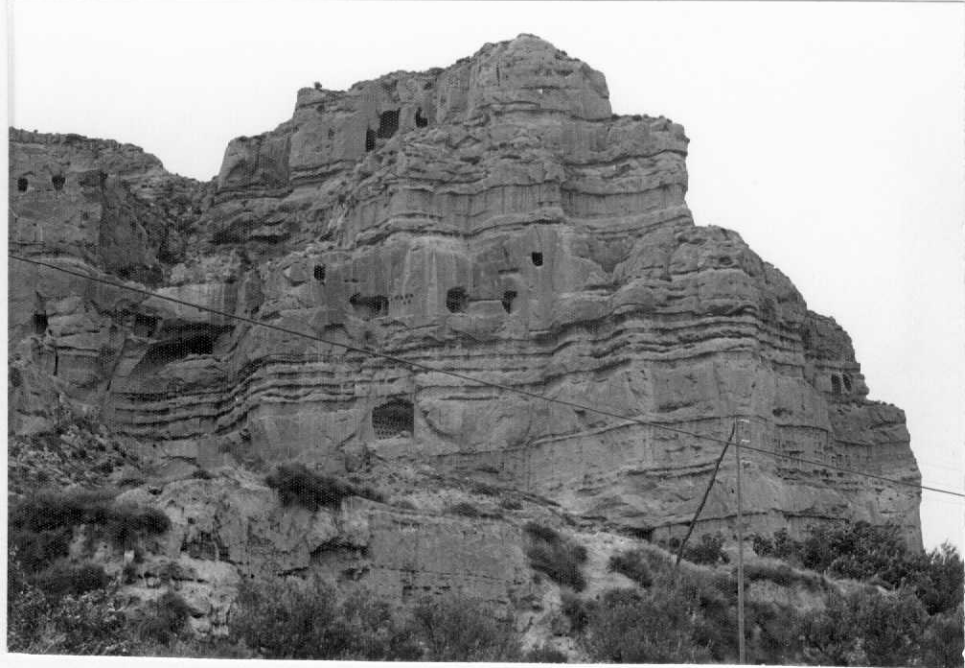


El Picuezo y la Picueza en Autol, testigos de los conglomerados y areniscas de la Formación Arnedo.



Fot. 313

Cuerpo arenoso de origen fluvial de la Formación Arnedo. Obsérvense las cicatrices de los canales y la distribución de los cantos.



Fot. 314

Areniscas de la Formación Arnedo junto a dicha población.



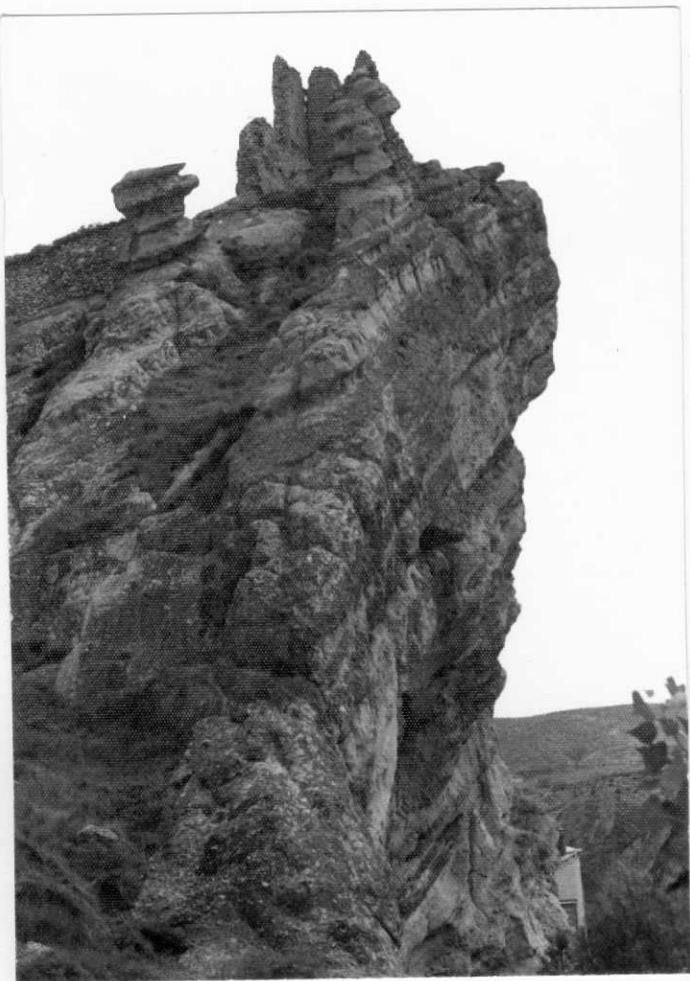
Fot. 315

Areniscas y conglomerados de la Formación Arnedo.



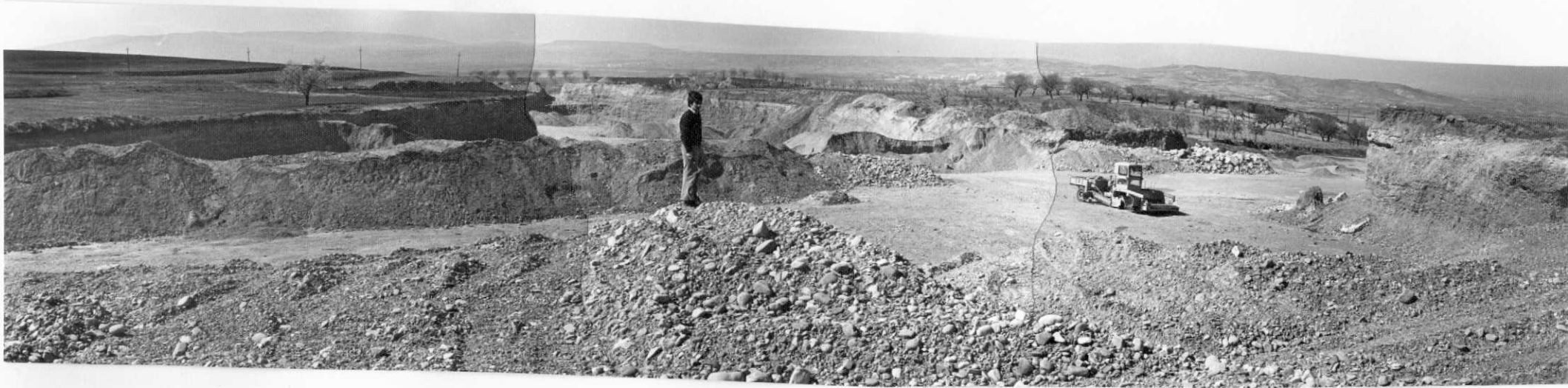
Fot. 316

Conglomerados de la Formación Arnedo en Quel.



Detalle de los conglomerados
de la Formación Arnedo.

Fot. 317



Fot. 318

Canteras de gravas junto a la carretera Logroño - Zaragoza, en las inmediaciones de Calahorra. Corresponde a un extenso glacis desarrollado sobre la Formación Alfaro. Los cantos son redondeados puesto que proceden de los conglomerados del borde Sur de la Depresión del Ebro.