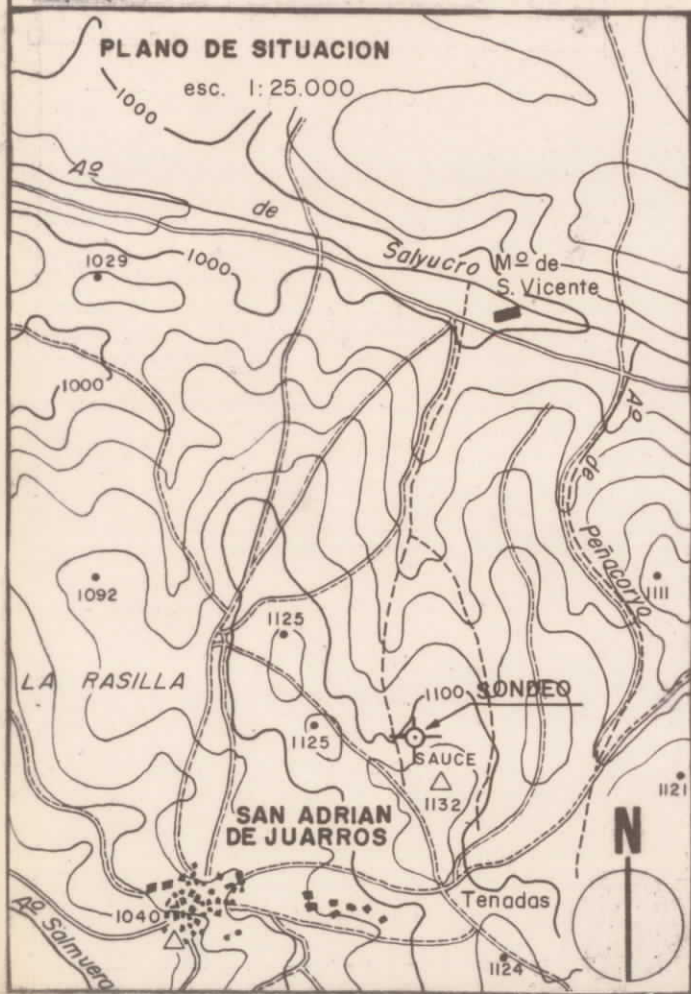


RELACION DE LAS LAMINAS DELGADAS QUE SE CAMBIARON DEL
 PROYECTO SIERRA DE LA DEMANDA (MINERIA) A MAGNA.

20239

N° MINERIA	N° MAGNA	N° MINERIA	N° MAGNA		
SD - 22	20-11-IB-JZ-	1	SD - 182	20-11-IB-JZ-	99
SD - 31	20-11-IB-JZ-	2T ₁	SD - 185	20-11-IB-JZ-	102
SD - 32	20-11-IB-JZ-	2T ₂	SD - 188	20-11-IB-JZ-	105T ₁
SD - 12	20-11-IB-JZ-	3	SD - 189	20-11-IB-JZ-	105T ₂
SD - 8	20-11-IB-JZ-	4	SD - 190	20-11-IB-JZ-	106T ₁
SD - 6	20-11-IB-JZ-	6	SD - 642	20-11-IB-JZ-	106T ₂
SD - 13	20-11-IB-JZ-	8	SD - 191	20-11-IB-JZ-	107
SD - 9	20-11-IB-JZ-	11	SD - 192	20-11-IB-JZ-	108
SD - 7	20-11-IB-JZ-	12	SD - 195	20-11-IB-JZ-	113
SD - 24	20-11-IB-JZ-	15	SD - 197	20-11-IB-JZ-	116
SD - 29	20-11-IB-JZ-	16	SD - 198	20-11-IB-JZ-	117
SD - 33	20-11-IB-JZ-	26	SD - 202	20-11-IB-JZ-	123
SD - 28	20-11-IB-JZ-	29	SD - 203	20-11-IB-JZ-	124
SD - 38	20-11-IB-JZ-	30	SD - 204	20-11-IB-JZ-	125
SD - 35	20-11-IB-JZ-	32	SD - 205	20-11-IB-JZ-	126
SD - 34	20-11-IB-JZ-	33	SD - 206	20-11-IB-JZ-	127
SD - 19	20-11-IB-JZ-	34	SD - 207	20-11-IB-JZ-	128
SD - 20	20-11-IB-JZ-	47	SD - 209	20-11-IB-JZ-	131
SD - 150	20-11-IB-JZ-	53	SD - 210	20-11-IB-JZ-	132
SD - 151	20-11-IB-JZ-	55	SD - 211	20-11-IB-JZ-	133
SD - 152	20-11-IB-JZ-	56	SD - 222	20-11-IB-JZ-	144
SD - 156	20-11-IB-JZ-	61	SD - 224	20-11-IB-JZ-	146
SD - 154	20-11-IB-JZ-	59	SD - 225	20-11-IB-JZ-	147
SD - 163	20-11-IB-JZ-	70	SD - 226	20-11-IB-JZ-	148
SD - 157	20-11-IB-JZ-	62	SD - 227	20-11-IB-JZ-	149
SD - 158	20-11-IB-JZ-	63	SD - 228	20-11-IB-JZ-	150
SD - 161	20-11-IB-JZ-	67	SD - 229	20-11-IB-JZ-	153
SD - 164	20-11-IB-JZ-	71	SD - 230	20-11-IB-JZ-	154
SD - 165	20-11-IB-JZ-	72	SD - 286	20-11-IB-JZ-	339
SD - 287	20-11-IB-JZ-	73	SD - 290	20-11-IB-JZ-	340
SD - 169	20-11-IB-JZ-	75	SD - 294	20-11-IB-JZ-	331
SD - 171	20-11-IB-JZ-	79	SD - 288	20-11-IB-JZ-	415
SD - 174	20-11-IB-JZ-	82	SD - 289	20-11-IB-JZ-	416
SD - 180	20-11-IB-JZ-	95	SD - 295	20-11-IB-JZ-	418
SD - 181	20-11-IB-JZ-	96	SD - 356	20-11-IB-JZ-	420

INSTITUTO GEOLOGICO Y MINERO DE ESPAÑA
REALIZADOR: IBERGESA



PERFIL SONDEO
esc. 1:5.000



SONDEO - 20-II/IB/S-1

Paraje: SAN ADRIAN DE JUARROS Municipio: San Adrián de Juarros Provincia: Burgos
 Latitud: Cota sobre N. M. 1.120 m.
 Coordenadas: Longitud: Hoja del Mapa Topográfico Nacional Nº 239
 Rumbo: Inclinación: Vertical
 Profundidad máxima alcanzada: 265 m.
 Comenzó el: 22 de Abril 1975 Concluyó el: 13 de Junio de 1975
 Sonda utilizada: DB-450 Sondista jefe: Ramón Antequera
 Geólogo de pozo Ingeniero encargado: José Monterde
 OBSERVACIONES:

Escala 1:500

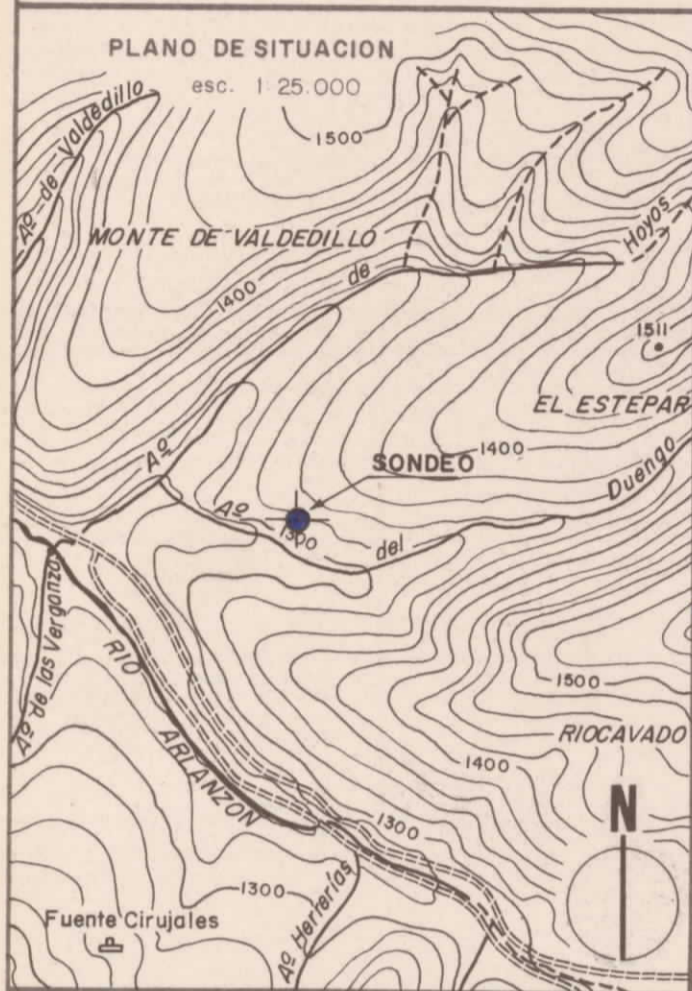
Dibujado por M.T. CUENCA

Fecha

Nº 39

Longitud (m.)	Corte geológico	Muestras tomadas para	Unidad litológica	Edad geológica	Análisis químicos (%)	Datos técnicos		Coronas empieadas
						Testigo cortado	Testigo recuperado	
Total		Microscopía reflectante Microscopía transparente				Ø perforación	Desviación	Empieadas de agujeros, etc. Pérdidas de inyección Cementaciones
0								
10	19,60	3435-65						
20	7,40	3434-65						
30	2,10	3433-65						
40	7,10	3432-65						
50	19,10	3431-65						
60	6,60	3430-65						
70	3,40	3429-65						
80	1,30	3428-65						
90	5,00	3427-65						
100	19,80	3426-65						
110	0,50	3425-65						
120	3,00	3424-65						
130	19,55	3423-65						
140	10,15	3422-65						
150	6,45	3421-65						
160	18,00	3420-65						
170	2,40	3419-65						
180	1,45	3418-65						
190	24,20	3417-65						
200	8,00	3416-65						
210		3415-65						
220		3414-65						
230	54,00	3413-65						
240		3412-65						
250		3411-65						
260		3410-65						
270		3409-65						

WIDIA 115
 WESTFALIENSE
 CONGLOMERADOS
 BUNTSANDSTEIN
 PIZARRAS NEGRAS Y ARENISCAS
 CAMBRICO
 PIZARRAS Y ARENISCAS
 116
 101
 86
 NO
 101
 115



PERFIL SONDEO
esc. 1:2.500

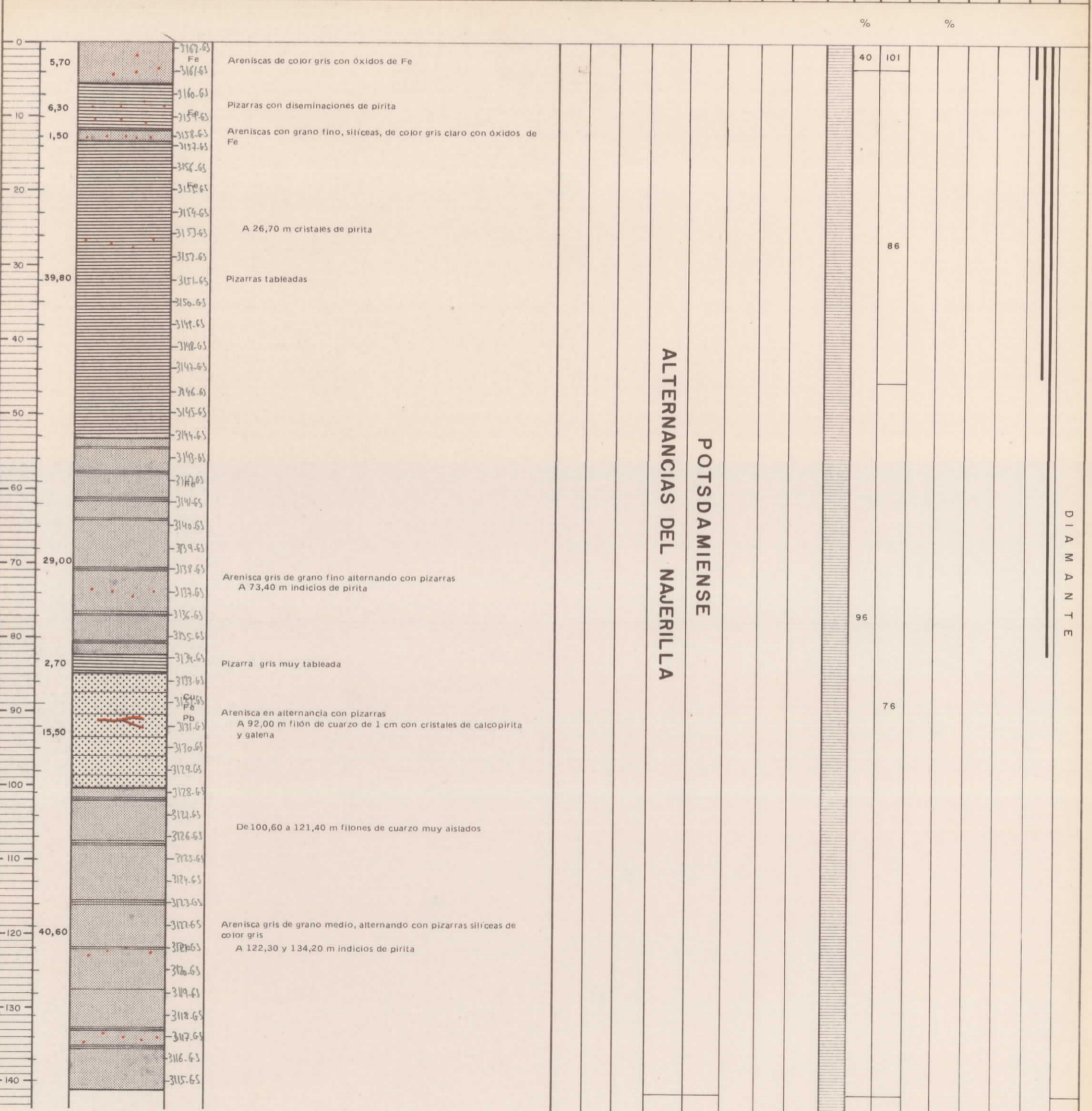


SONDEO - 20-II/IB / S-II

Paraje: MINA CARMINA Municipio: Riocavado de la Sierra Provincia: BURGOS
 Coordenadas: Latitud: 843,8 Cota sobre N. M. 1.340 m.
 Longitud: 635,7 Hoja del Mapa Topográfico Nacional Nº 239
 Rumbo: N 25° E Inclinación: 30° V
 Profundidad máxima alcanzada: 141,10 m.
 Comenzó el: 11 Noviembre 1974 Concluyó el: 19 diciembre 1974
 Sonda utilizada: DB - 250 Sondista jefe: J.A. MARIN
 A. SANCHEZ
 Geólogo de pozo Ingeniero encargado: NICOLAS MACIAS

Escala 1: 500 Dibujado por Fecha 1974 Nº 39

Longitud (m.)	Corte geológico	Minares aparentes	Descripción de muestras o testigos	Muestras tomadas para	Unidad litológica	Edad geológica	Análisis químicos (%)	Datos técnicos		Coronas empleadas
								Testigo cortado	Testigo recuperado	



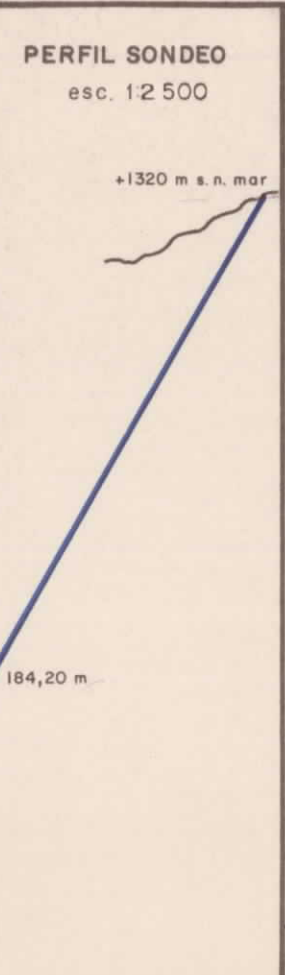
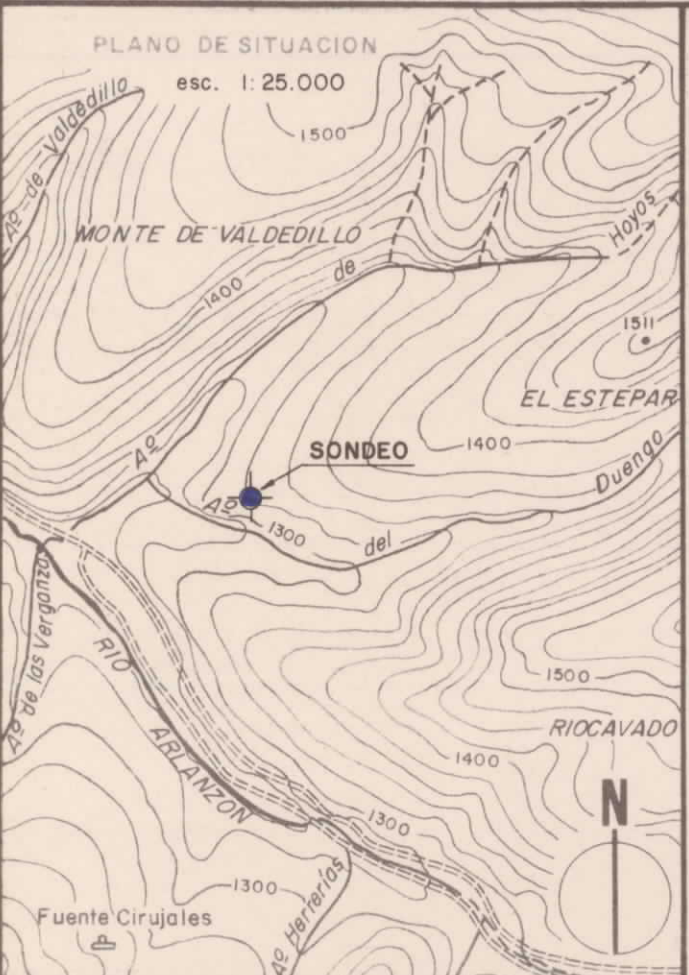
POTSDAMIENSE
ALTERNANCIAS DEL NAJERILLA

DIAMANTE

Nº MINERIA	Nº MAGNA
SD - 636	20-11-IB-JZ- 421
SD - 637	20-11-IB-JZ- 422
SD - 37	20-11-IB-JZ- 917
SD - 146	20-11-IB-JZ- 240
SD - 149	20-11-IB-JZ- 241
SD - 147	20-11-IB-JZ- 243
SD - 145	20-11-IB-JZ- 244
SD - 148	20-11-IB-JZ- 245
SD - 143	20-11-IB-JZ- 249
SD - 181	20-11-IB-JZ- 254
SD-- 159	20-11-IB-JZ- 267
SD - 153	20-11-IB-JZ- 270
SD - 160	20-11-IB-JZ- 288
SD - 139	20-11-IB-JZ- 291
SD - 138	20-11-IB-JZ-2993
SD - 141	20-11-IB-JZ- 309
SD - 140	20-11-IB-JZ- 311
SD - 134	20-11-IB-JZ- 322
SD - 162	20-11-IB-JZ- 323
SD - 142	20-11-IB-JZ- 324
SD - 16	20-11-IB-JB-2009
SD - 23	20-11-IB-JB-2029
SD - 682	20-11-IB-JB-2050
SD - 67	20-11-IB-JB-2054

RELACION DE SONDEOS Y NUMERO DE MUESTRAS
DE LA HOJA. 20-11

SC-3	S - 1 ;	GS-3351 al GS-3435
SC-2	S - 2 ;	GS-1763 al GS-1892
S-16	S - 3 ;	GS-1742 al GS-1762
S- 8	S - 4 ;	GS-1893 al GS-1929
S-14	S - 5 ;	GS-1930 al GS-1963
S-12	S - 6 ;	GS-1964 al GS-1987
SC-1	S - 7 ;	GS-1700 al GS-1741
S-26	S - 8 ;	GS-3436 al GS-3523
S-26	S - 9 ;	GS-1988 al GS-1999
S-22	S -10 ;	GS-3100 al GS-3124
S-77	S--11 ;	GS-3115 al GS-3162
S-21	S -12 ;	GS-3208 al GS-3223
S-39	S--13 ;	GS-3163 al GS-3207
S-6	S -14 ;	GS-3286 al GS-3299
S-5	S -15 ;	GS-3224 al GS-3285
S-11	S -16 ;	GS-3329 al GS-3350
S-10	S -17 ;	GS-3300 al GS-3328



SONDEO -20-II/IB / S-15

Paraje: MINA CARMINA Municipio: Riocavado de la Sierra Provincia: BURGOS

Coordenadas: Latitud: 843,9 Cota sobre N. M. 1.320 m.
 Longitud: 635,6 Hoja del Mapa Topográfico Nacional N° 239

Rumbo: N 25° E Inclinación: 30° V

Profundidad máxima alcanzada: 184,20 m.

Comenzó el: 23 abril 74 Concluyó el: 7 junio 1974

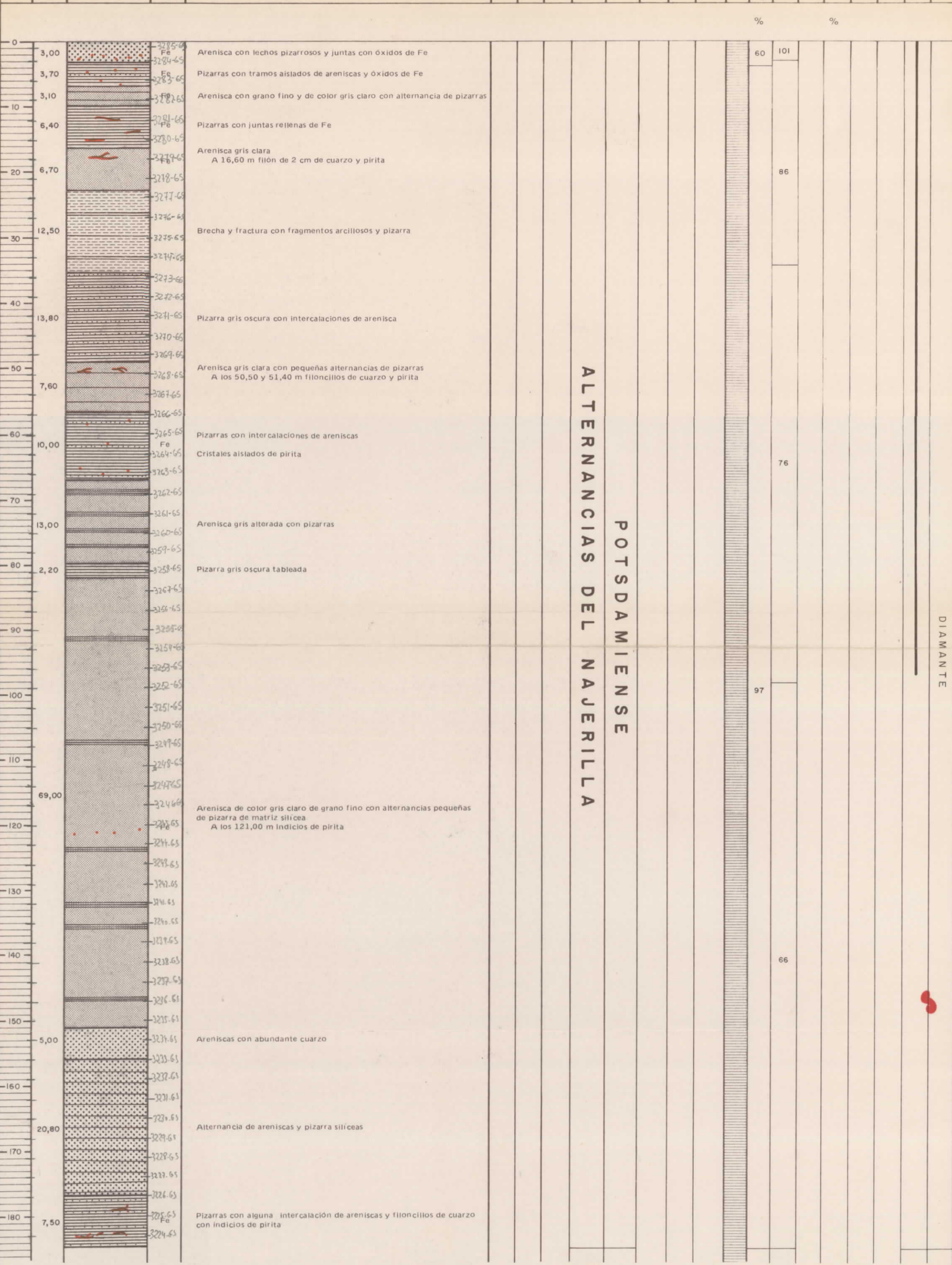
Sonda utilizada: DB -450 Sondista jefe: J.F. LOPEZ

Geólogo de pozo Ingeniero encargado: NICOLAS MACIAS

OBSERVACIONES:

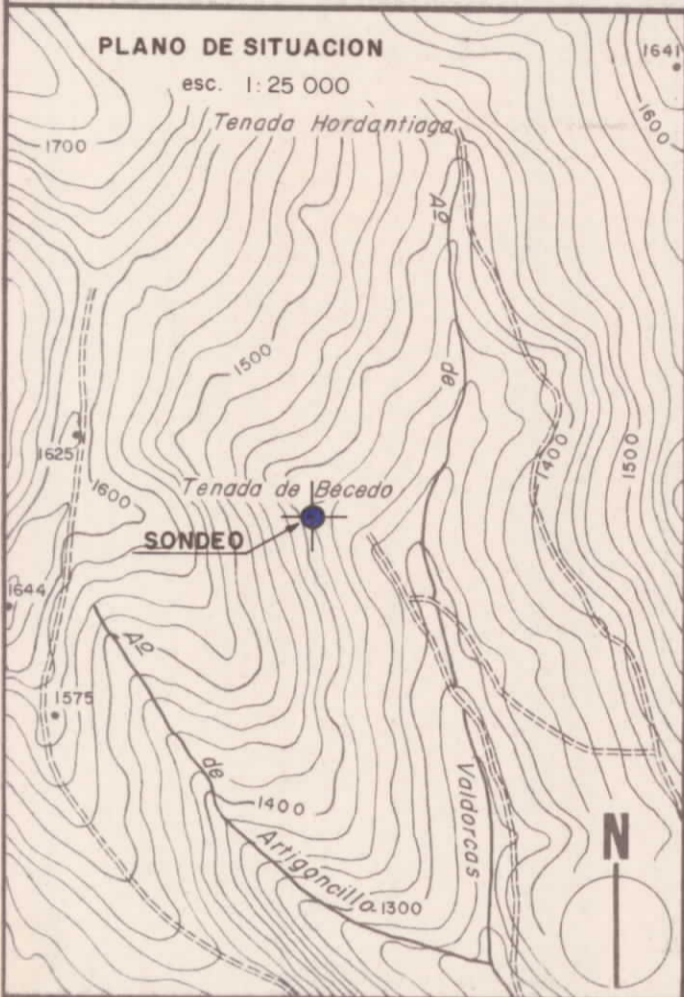
Escala 1: 500 Dibujado por Fecha 1974 N° 37

Longitud (m.)	Corte geológico	Mnerales aparentes	Descripción de muestras o testigos	Muestras tomadas para		Unidad litológica	Edd geológica	Análisis químicos (%)	Datos técnicos					Coronas empleadas			
				Microscopía	Otros análisis				Testigo cortado	Testigo recuperado	Ø perforación	Desviación	Pérdidas de inyección		Entradas de agua, gases, etc.	Cementaciones	Entubado
			3224 (20-11)														



POTSDAMIENSE
ALTERNANCIAS DEL NAJERILLA

DIAMANTE



SONDEO - 20-II/IB/S-16

Paraje: COSTA LUSERA Municipio: Riocavado de la Sierra Provincia: BURGOS

Coordenadas: Latitud: 842,8 Cota sobre N. M. 1.450 m.
 Longitud: 640,0 Hoja del Mapa Topográfico Nacional Nº 239

Rumbo: N 10° E Inclinación: 45° V

Profundidad máxima alcanzada: 56,50 m.

Comenzó el: 24 julio 1974 Concluyó el: 27 agosto 1974

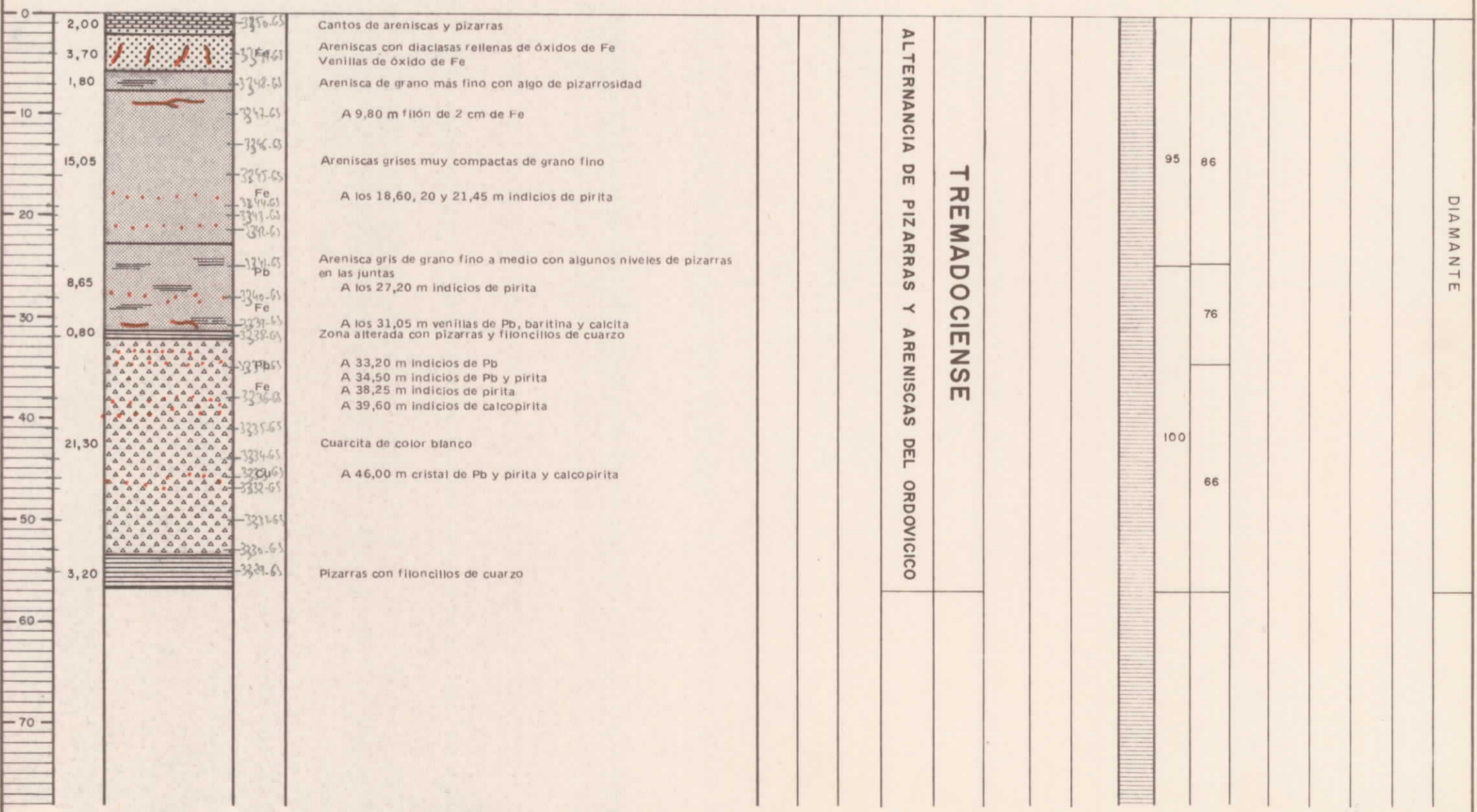
Sonda utilizada: DB - 250 Sondista jefe: A. MARTINEZ

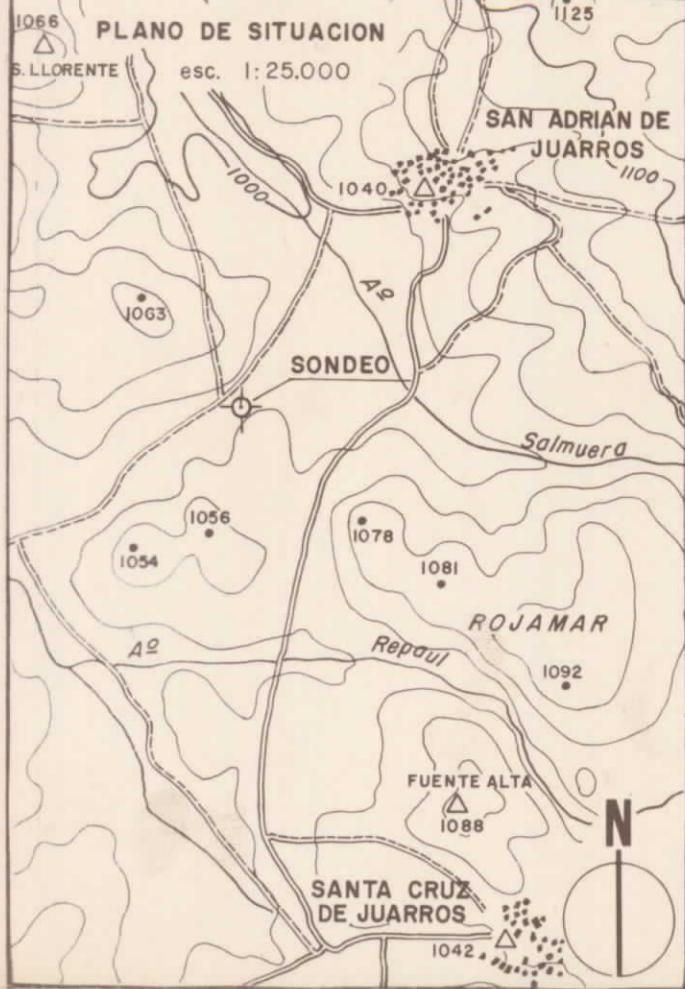
Geólogo de pozo Ingeniero encargado: NICOLAS MACIAS

OBSERVACIONES:

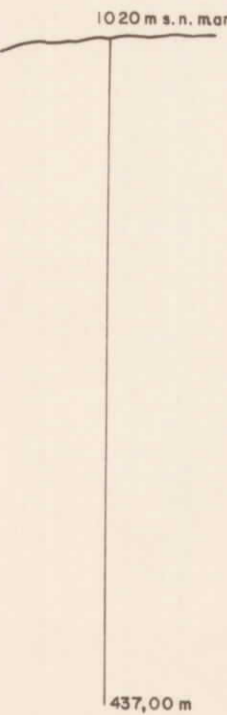
Escala 1: 500 Dibujado por Fecha 1974 Nº 46

Longitud (m.)	Corte geológico	Minerales aparentes	Descripción de muestras o testigos	Muestras tomadas para		Unidad litológica	Edad geológica	Análisis químicos (%)	Datos técnicos			Coronas empleadas
				Microscopía reflexión	Microscopía transparente				Testigo cortado	Testigo recuperado	Ø perforación	
Total	Parcial		3329-65 (20-11)									





PERFIL SONDEO
esc. 1:5.000



SONDEO - 20-12/1B/S-18

Paraje: SAN ADRIAN DE JUARROS Municipio: San Adrian de Juarros Provincia: Burgos
 Cota sobre N.M. 1020 m.
 Coordenadas: Latitud: Hoja del Mapa Topográfico Nacional Nº 239
 Longitud: Inclinação: Vertical
 Rumbo:
 Profundidad máxima alcanzada: 437 m.
 Comenzó el: 20 de Enero de 1976 Concluyó el: 27 Febrero 1976
 Sonda utilizada: DS-450 Sondista jefe:
 Geólogo de pozo: Ingeniero encargado: José Monterde
 OBSERVACIONES:

Escala 1:500 Dibujado por M. T. CUENCA Fecha Nº 41

Longitud (m.)	Corte geológico	Muestras apartadas	Descripción de muestras o testigos	Muestras tomadas para	Edad geológica	Análisis químicos (%)	Datos técnicos		Coronas empleadas
							Testigo recuperado	Testigo cortado	
0									
108,20			Margas compactas de tonalidades rojas y de color ceniza con intercalaciones de yesos				116		
110							110		
98							98		
86							86		
44,30			Arenisca roja y de color gris claro con intercalaciones margosas						
8,00			Microconglomerados alternando con paquetes de margas y areniscas						
19,80			Margas y areniscas micáceas						
3,30			Conglomerados de la base del Triás						
4,80			Areniscas y margas con algún nivel de conglomerados						
25,90			Areniscas rojas con algunas intercalaciones de margas con tonalidades negras						
4,70			Lutita compacta de color negro						
1,80			Arenisca de grano grueso a microconglomerado de color gris claro						
1,00			Lutita de color negro algo fajeada						
2,50			Lutita arenosa con abundantes restos fósiles y algún nivel intercalado de arenisca						
1,00			Arenisca de grano medio a fino de color gris claro						
3,30			Lutita arenosa compacta con abundantes restos fósiles						
1,00			Lutita algo compacta						
2,10			Nivel de conglomerado con cantos de cuarzo y cuarcita						
1,05			Lutita arenosa compacta						
0,85			Lutitas negras laseadas. DE 233,60 m A 233,90 m CARBON						
2,30			Areniscas de grano medio a fino de color gris						
2,30			Arenisca de grano medio a fino						
3,85			Lutita arenosa compacta de color gris oscuro a negro						
2,25			Lutita fajeada de color negro con abundantes restos fósiles						
0,30			CARBON						
7,55			Lutita fajeada negra con abundantes restos fósiles						
1,90			Lutita arenosa compacta						
0,20			CARBON						
4,45			Lutitas arenosas						
4,10			Arenisca de grano medio de color gris						
0,25			Lutita carbonosa						
0,41			Lutita carbonosa						
3,85			Arenisca de grano medio con alguna intercalación de grano grueso						
18,90			Lutita arenosa compacta						
3,10			Arenisca de grano medio a fino de color gris						
9,90			Conglomerado						
3,00			Arenisca de grano medio de color gris						
6,20			Conglomerado						
4,60			Lutita arenosa compacta						
2,00			Conglomerado						
8,60			Arenisca de grano medio a fino						
109,68			Conglomerado						

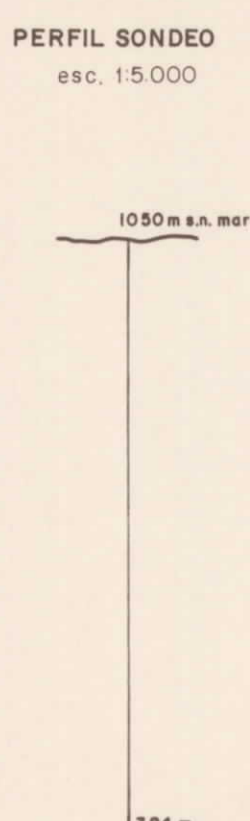
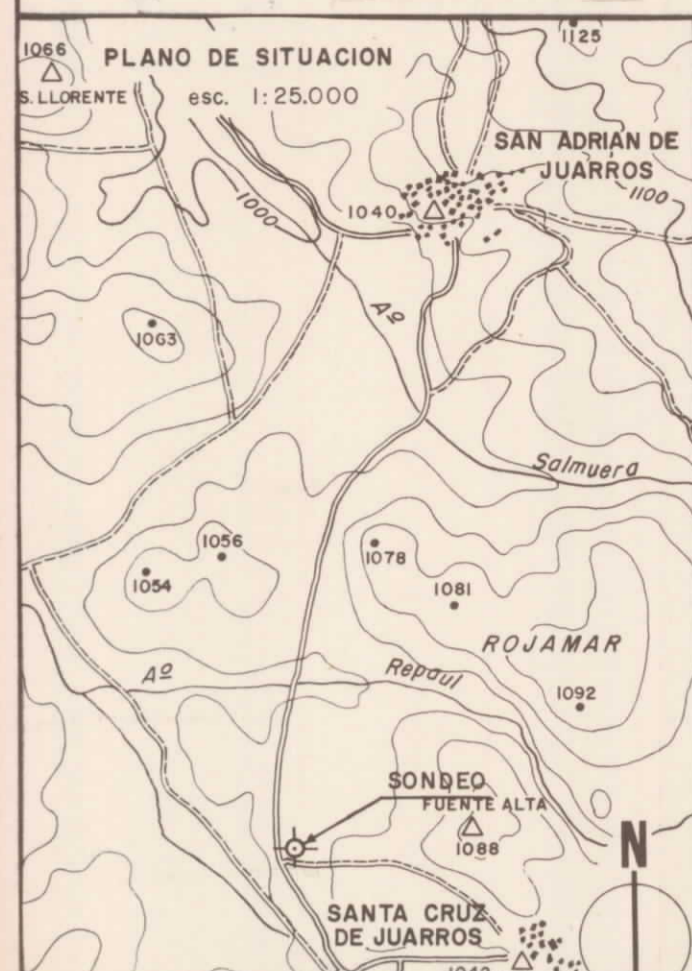
M A R G A S T R I A S I C O
 Y
 A R E N I S C A S

 W E S T F A L I E N S E C - D
 Y
 A R E N I S C A S

W I D I A

 D I A M A N T E

INSTITUTO GEOLOGICO Y MINERO DE ESPAÑA 20239
 REALIZADOR: IBERGESA

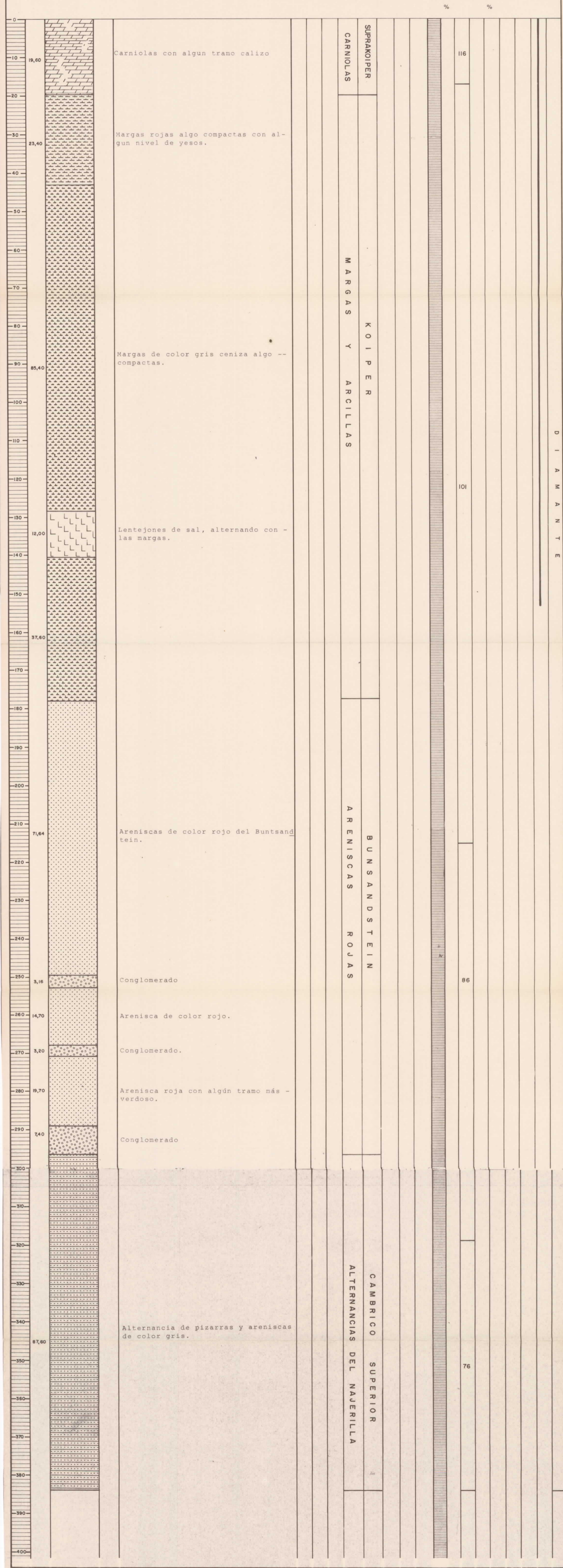


SONDEO - 20-12/IB/S-19

Paraje: S. Cruz de Jua- rros. Municipio: S. Cruz de Jua- rros. Provincia: Burgos
 Coordenadas: Latitud: 43°50,2' Longitud: 216,9' Cota sobre N. M.: 1.050m. Hoja del Mapa Topográfico Nacional Nº 239
 Rumbo: Inclinación: Vertical
 Profundidad máxima alcanzada: 384 m.
 Comenzó el: 12 de Marzo 1976 Concluyó el: 19 de Mayo 1976
 Sonda utilizada: Neptuno 1.200 Sondista jefe: Julian Calvo
 Geólogo de pozo Ingeniero encargado: José Monterde

Escala 1: 500 Dibujado por M.T. CUENCA Fecha Nº 42

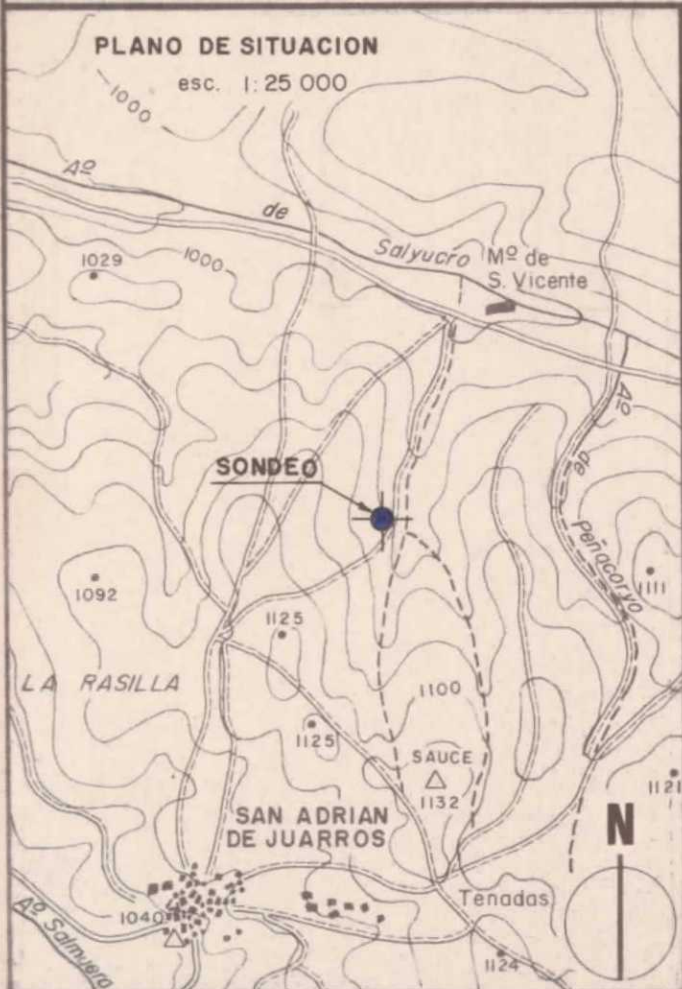
Longitud (m.)	Corte geológico	Muestras tomadas	Descripción de muestras o testigos	Muestras tomadas para Microscopía reflectora y Microscopía transparente	Unidad litológica	Edad geológica	Análisis químicos (%)	Testigo cortado	Testigo recuperado	Datos técnicos	Coronas empleadas



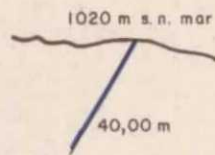
D I A M A N T E

INSTITUTO GEOLOGICO Y MINERO DE ESPAÑA 20239

REALIZADOR: IBERGESA



PERFIL SONDEO
esc. 1:2500

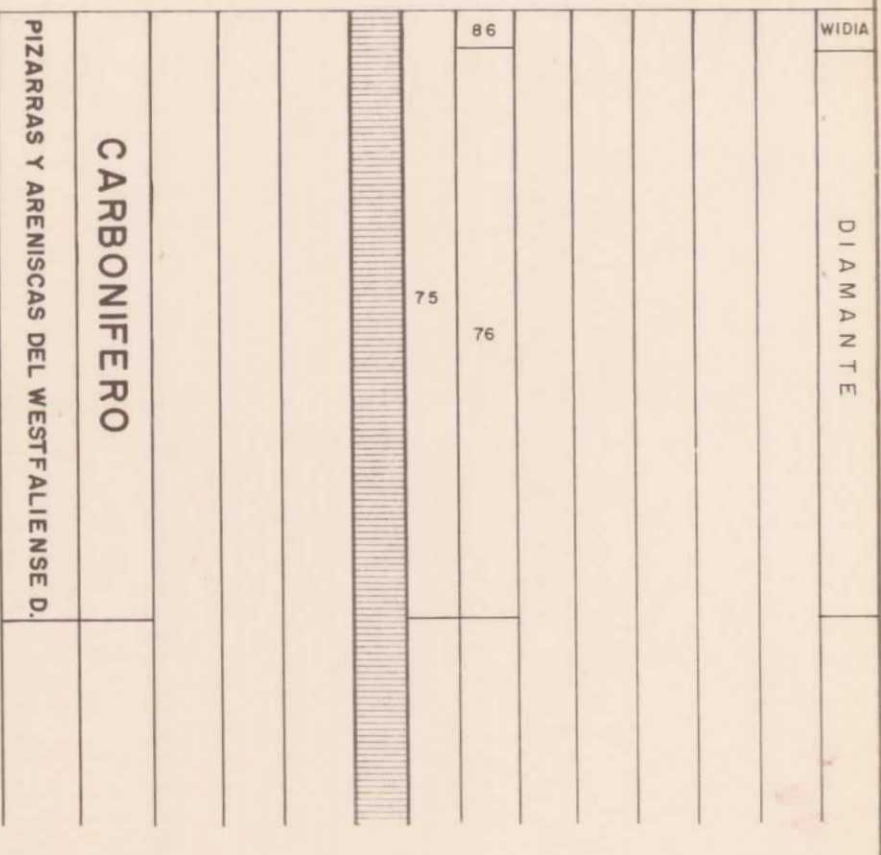


SONDEO -20-II/IB/S-12

Paraje: SAN ADRIAN DE JUARROS **Municipio:** San Adrián de Juarros **Provincia:** BURGOS
Coordenadas: Latitud: 853,6 Cota sobre N.M.: 1.020 m.
 Longitud: 618,1 Hoja del Mapa Topográfico Nacional N^o 239
Rumbo: N 35° E **Inclinación:** 30° V
Profundidad máxima alcanzada: 40,00 m.
Comenzó el: 23 abril 1974 **Concluyó el:** 4 mayo 1974
Sonda utilizada: DB - 250 **Sondista jefe:** J.M. BENITEZ
Geólogo de pozo: **Ingeniero encargado:** NICOLAS MACIAS
OBSERVACIONES:

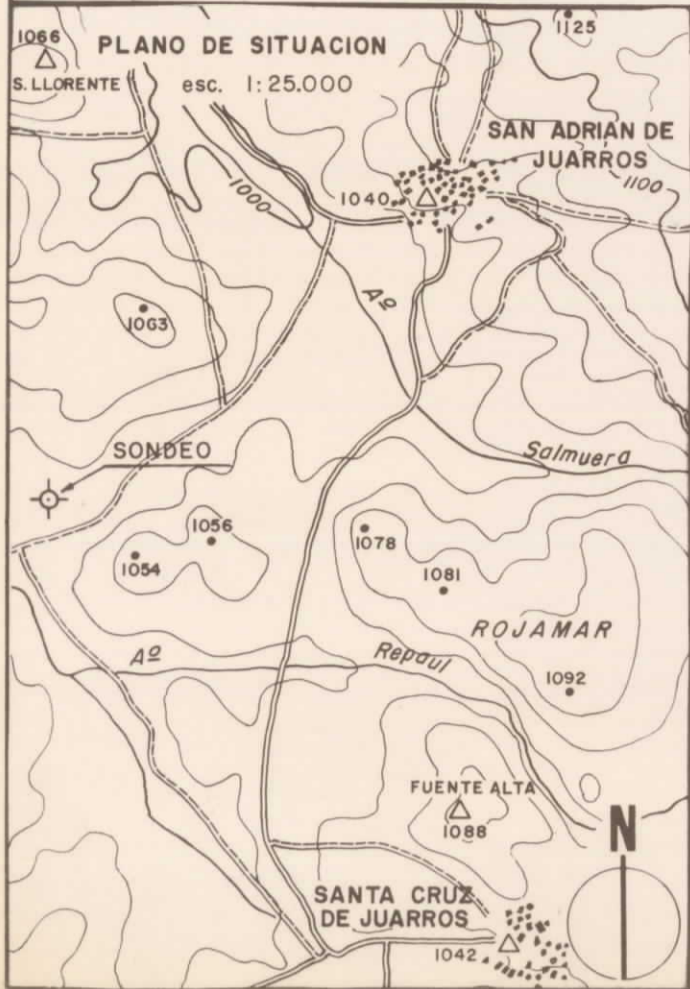
Escala 1:500 Dibujado por Fecha 1974 N^o 12

Longitud (m.)	Corte geológico	Minerales aparentes	Descripción de muestras o testigos	Muestras tomadas para			Unidad litológica	Edad geológica	Análisis químicos (%)	Datos técnicos				Coronas empleadas	
				Microscopía transparente	Microscopía reflexión	Otros análisis				Testigo cortado	Testigo recuperado	Ø perforación	Desviación		Perdidas de inyección
Total	Parcial									%	%				
0															
6,30			Suelto y arenisca alterada												
1,70			Arenisca alterada gris-oscuro con venillas de cuarzo y óxidos												
2,00			Arenisca de grano fino de color gris-oscuro e indicios de pirita												
3,80			Pizarra areniscosa con numerosos filoncillos de cuarzo												
3,20			Arenisca de grano fino												
3,60			Pizarra areniscosa De 19,20 a 20,30 m filón de 1 cm de cuarzo y calcita												
2,20			Pizarra de grano medío con alguna venilla de cuarzo De 25,90 a 26,80 m decrece el tamaño de los cantos y aparecen indicios de carbón												
4,00			Brecha de cantos heterométricos (3 a 5 cm) y poligénica												
3,20			Pizarra con alguna capa de carbón												
3,00			A 32,60 m reticulado de calcita Arenisca con algún lecho de pizarra												
3,40			Alternancia de arenisca y pizarra negra con indicios de pirita y aumento de materia carbonosa												
3,60			Brecha descompuesta hasta 37,20 m De 37,20 a 40,00 m pizarra negra con materia carbonosa												
40															
50															



INSTITUTO GEOLOGICO Y MINERO DE ESPAÑA 20239

REALIZADOR: IBERGESA



PERFIL SONDEO
esc. 15.000



SONDEO -20-12/IB/S-20

Paraje: Ermita Virgen de los Anades Municipio: S. Adrián de Juarros Provincia: Burgos
 Latitud: 851,3 Cota sobre N.M.1.020 m.
 Coordenadas: Longitud: 616,2 Hoja del Mapa Topográfico Nacional N° 239
 Rumbo: Inclinación: Vertical
 Profundidad máxima alcanzada: 453,30 m.
 Comenzó el: 26 de Mayo de 1976 Concluyó el: 26 Agosto de 1976
 Sonda utilizada: Sondista jefe: Genario Serdio
 Geólogo de pozo Ingeniero encargado: Jose Monterde

OBSERVACIONES:

Escala 1:500 Dibujado por M.T. CUENCA Fecha N° 43

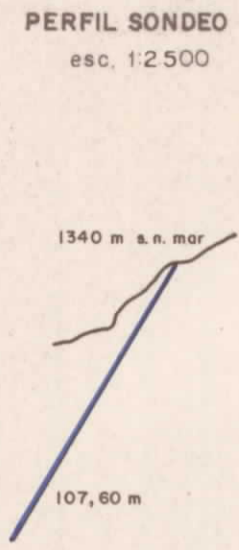
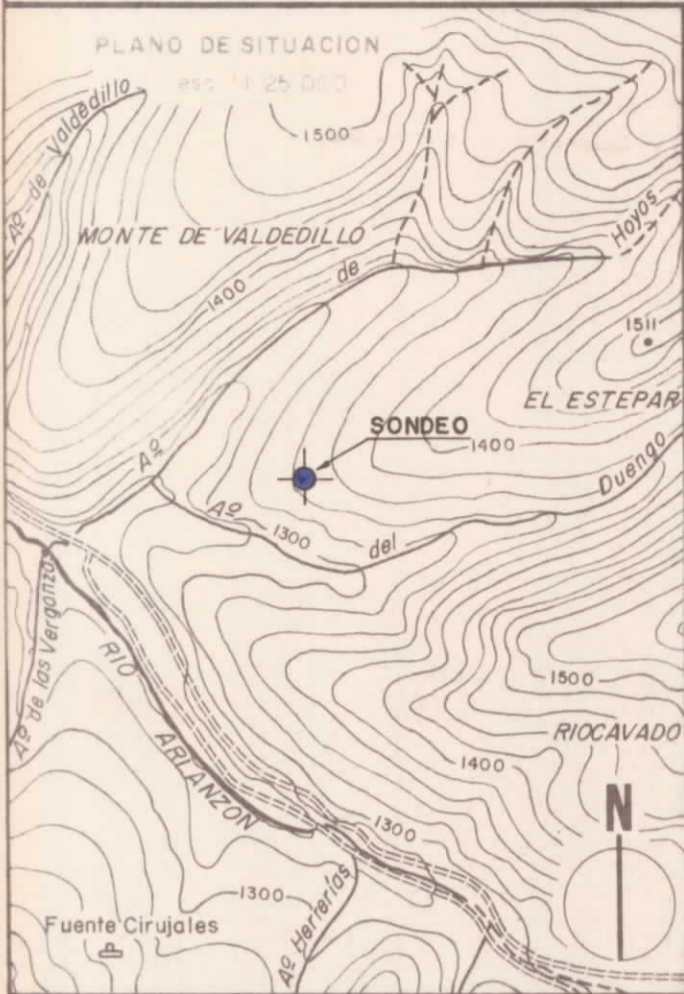
Longitud (m.)	Corte geológico	Muestras o testigos	Muestras tomadas para	Unidad litológica	Edad geológica	Análisis químicos (%)	Datos técnicos		Coronas empleadas
							Testigo cortado	Testigo recuperado	



T R I A L E T A

D I A M A N T E

Sigue...



SONDEO - 20-II/IB/S-4

Paraje: MINA CARMINA Municipio: Riocavado de la Sierra Provincia: BURGOS

Coordenadas: Latitud: 843,9 Cota sobre N. M. 1.340 m.
 Longitud: 635,8 Hoja del Mapa Topográfico Nacional Nº 239

Rumbo: N 25° E Inclinación: 30° V

Profundidad máxima alcanzada: 107,60 m.

Comenzó el: 12 junio 1974 Concluyó el: 10 julio 1974

Sonda utilizada: DB -250 Sondista jefe: J.A. PEREZ

Geólogo de pozo Ingeniero encargado: NICOLAS MACIAS

OBSERVACIONES:

Escala 1: 500 Dibujado por Fecha 1974 Nº 38

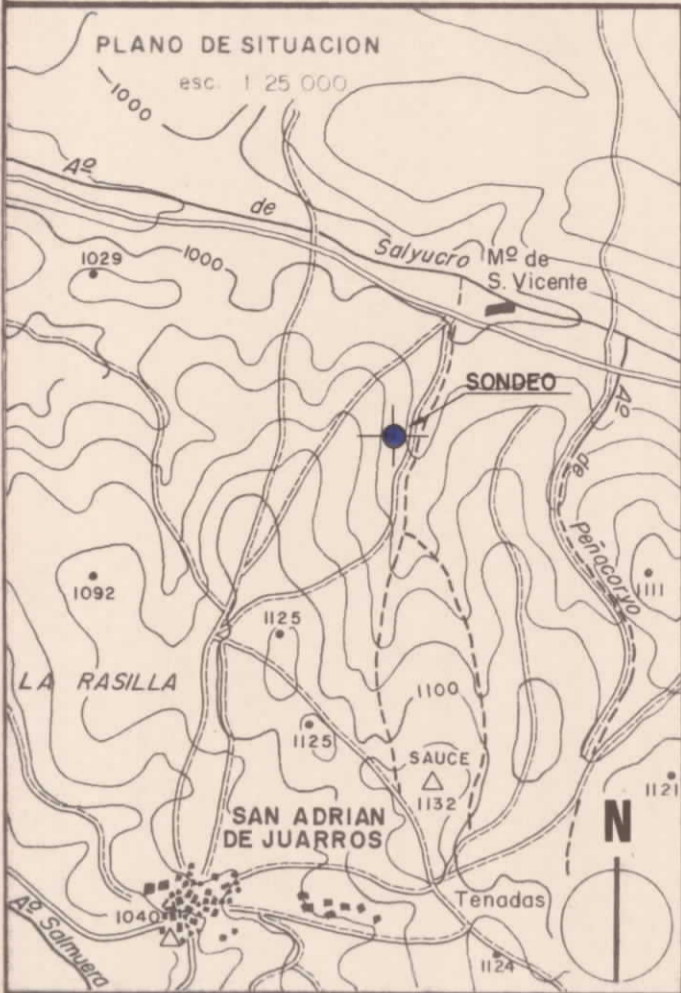
Longitud (m.)	Corte geológico	Minerales aparentes	Descripción de muestras o testigos	Muestras tomadas para		Unidad litológica	Edad geológica	Análisis químicos (%)			Datos técnicos					Coronas empleadas
				Microscopía reflexión	Microscopía transparente			SiO ₂	Al ₂ O ₃	Fe ₂ O ₃	Testigo cortado	Testigo recuperado	Ø perforación	Desviación	Perdidas de inyección	

Longitud (m.)	Corte geológico	Minerales aparentes	Descripción de muestras o testigos	Muestras tomadas para		Unidad litológica	Edad geológica	Análisis químicos (%)			Datos técnicos					Coronas empleadas			
				Microscopía reflexión	Microscopía transparente			SiO ₂	Al ₂ O ₃	Fe ₂ O ₃	Testigo cortado	Testigo recuperado	Ø perforación	Desviación	Perdidas de inyección		Entradas de agua, gases, etc.	Cementaciones	Entubado
0			Fragmentos de pizarras y suelo																
3,50			Pizarras azules manchadas con óxidos de Fe																
8,15			Areniscas gris claro de grano fino y pequeñas alternancias de pizarras muy silíceas																
4,25			A 12,85 y 13,35 m filones de cuarzo de 1 a 2 cm con cristales de calcopirita y óxidos de Fe																
12,30			Pizarras muy silíceas gris oscuras algo replegadas con indicios de piritita																
26,10			Areniscas con intercalaciones de pizarras tableadas a veces replegadas																
44,40			Indicios de piritita																
8,90			Pizarras alternando con areniscas																
110			Areniscas, escasas intercalaciones de pizarras, se observan algunas miccas en las intercalaciones																
			En todo el tramo se observan indicios de piritita																

ALTERNANCIAS DEL NAJERILLA
 POTSDAMIENSE

DIAMANTE

68,81	14,23	3,72
TiO ₂	CaO	MgO
0,42	2,02	1,44
K ₂ O	Na ₂ O	S
3,48	1,63	0,06



PERFIL SONDEO
esc. 1:2.500

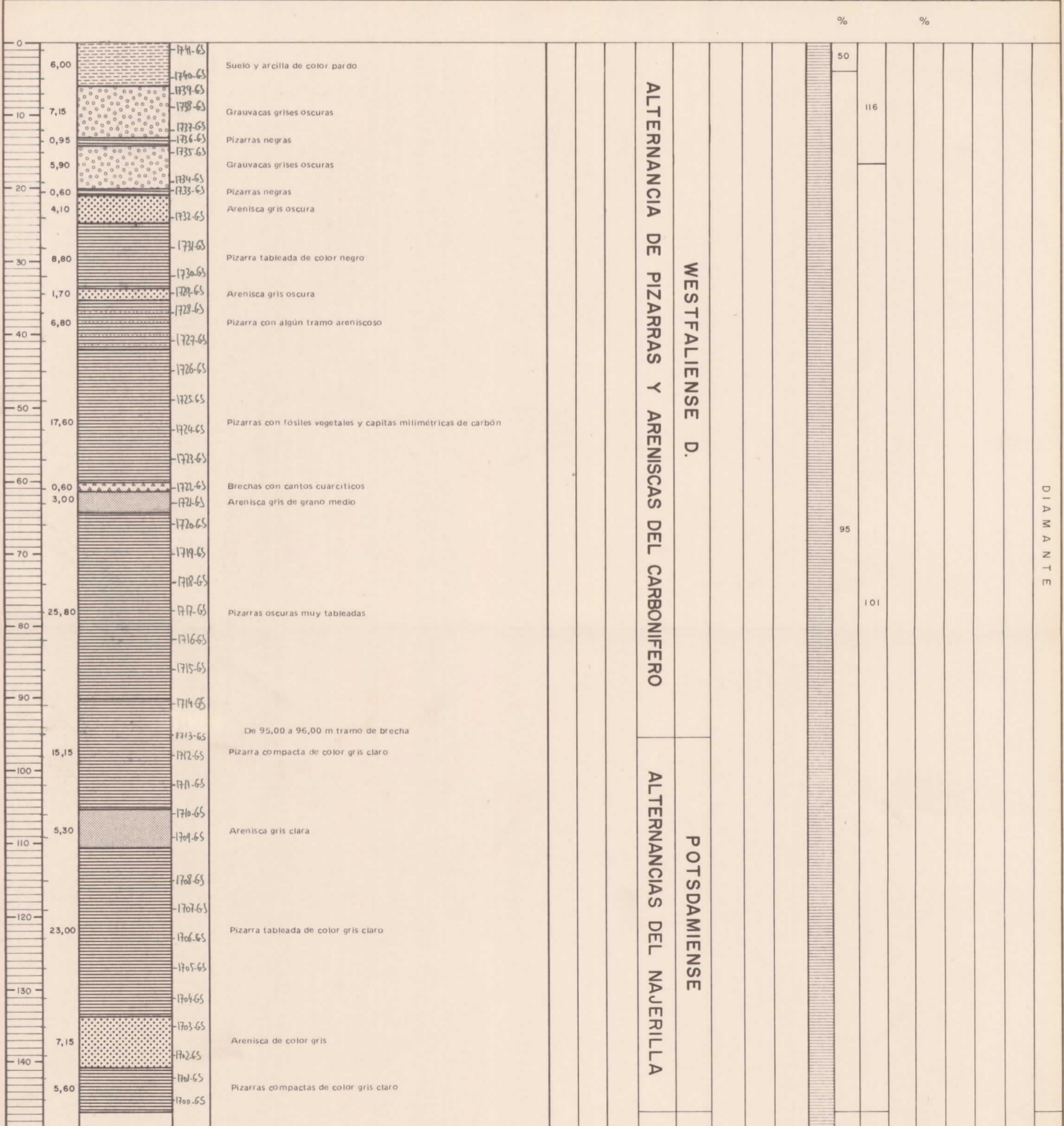


SONDEO - 20-II/IB/S-7

Paraje: CAMINO DE LAS MINAS Municipio: San Adrián de Juarros Provincia: BURGOS
 Coordenadas: Latitud: 853,8 Cota sobre N.M. 1.020 m.
 Longitud: 618,2 Hoja del Mapa Topográfico Nacional Nº 239
 Rumbo: Inclinación:
 Profundidad máxima alcanzada: 147,40 m.
 Comenzó el: 29 abril 1974 Concluyó el: 21 mayo 1974
 Sonda utilizada: DB - 450 Sondista jefe: A. MARTINEZ J. BARRIGA
 Geólogo de pozo Ingeniero encargado: NICOLAS MACIAS
 OBSERVACIONES:

Escala 1: 500 Dibujado por Fecha 1974 Nº 14

Longitud (m.)	Corte geológico	Minerales aparentes	Descripción de muestras o testigos	Muestras tomadas para		Unidad litológica	Edad geológica	Análisis químicos (%)	Datos técnicos				Coronas empleadas
				Micros copio	Micros copio transparente				Testigo cortado	Testigo recuperado	Ø perforación	Desviación	



WESTFALIENSE D.
 ALTERNANCIA DE PIZARRAS Y ARENISCAS DEL CARBONIFERO
 POTSDAMIENSE
 ALTERNANCIAS DEL NAJERILLA

DIAMANTE

SONDEO - 20-II/IB/S-8

De 300 m a 470 m

Plano Nº 40 bis

Longitud (m)	Corte geológico	Minerales aparentes	Descripción de muestras o testigos	Muestras tomadas para			Unidad litológica	Edad geológica	Análisis químicos (%)	Datos técnicos				Coronas empleadas
				Microscopía reflexión	Microscopía transparente	Otros análisis				Testigo cortado	Testigo recuperado	Ø perforación	Desviación	
Total	Parcial									%	%			
300														
10,85			Pizarras arenosas negras a veces con restos vegetales fósiles.											
310			Arenisca gris grano medio.											
7,95			Conglomerado, pudinga con cantos heterogéneos de cuarzo y pizarra.											
1,05			Pizarra compacta negra											
320			Pizarra arenosa con restos vegetales fósiles											
4,40			Pizarras negras satinadas											
0,70			Piz. aren. 325,40 nivel mil. Carbón											
2,00			Piz. tab. 327,30-328,70 niv. mil. Carb.											
2,10			Pizarra arenosa con abundantes restos fósiles.											
330			330,20-330,50-332,25-indicios Carbon											
6,65			Arenisca grano medio											
0,40			Pizarra arenosa con restos fósiles - alternando con algunos tramos de pizarras negras y algún resto carbonoso.											
340			336,30-341,26 indicios carbón.											
9,65			Arenisca grano medio a fino con paquetes muy arcillosos.											
350			Conglomerado pudinga											
1,80			Piz. aren. con restos fósiles y carbon.											
1,20			Pizarras negras tableadas con restos carbonosos y fósiles. Existen pequeños indicios de											
360														
7,80														
370														
380														
390														
400														
410														
102,50			Conglomerado alternando con arenisca.											
420														
430														
440														
450														
460														
8,50			Alternancia de areniscas y pizarras del Cámbrico con predominio de aquéllas.											
470														
480														
490														
500														

WESTFALIENSE C-D
PIZZARRAS Y ARENISCAS

DIAMANTE

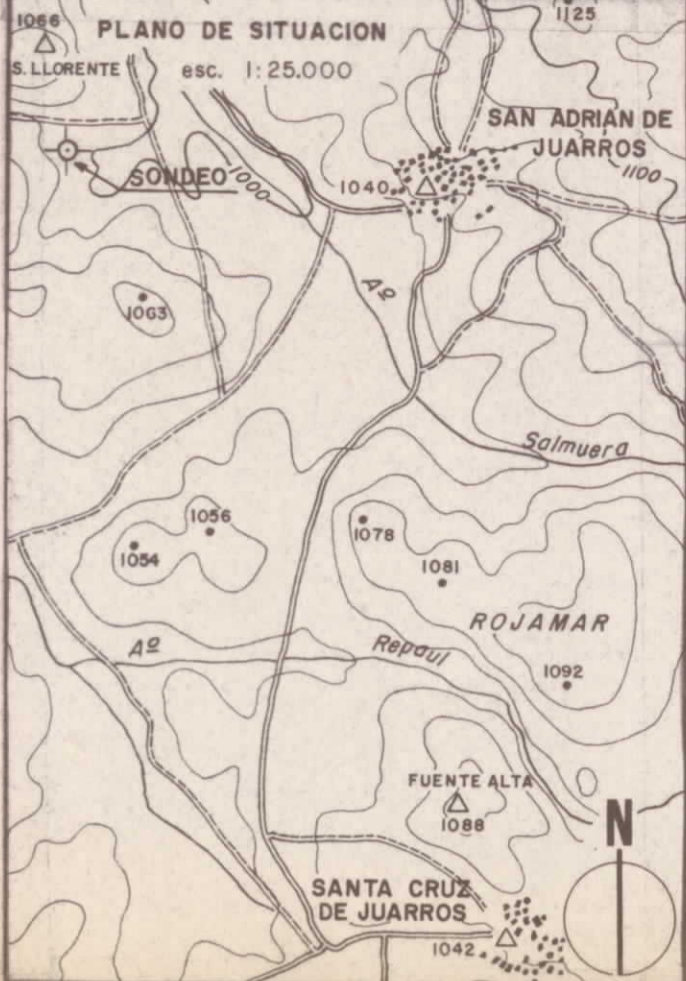
97 NO

CAMBRICO SUPERIOR
ALTERNANCIAS DEL NAUERILLA

EJES DE COORDENADAS

INSTITUTO GEOLOGICO Y MINERO DE ESPAÑA

REALIZADOR: IBERGESA



PERFIL SONDEO
esc. 1:5000



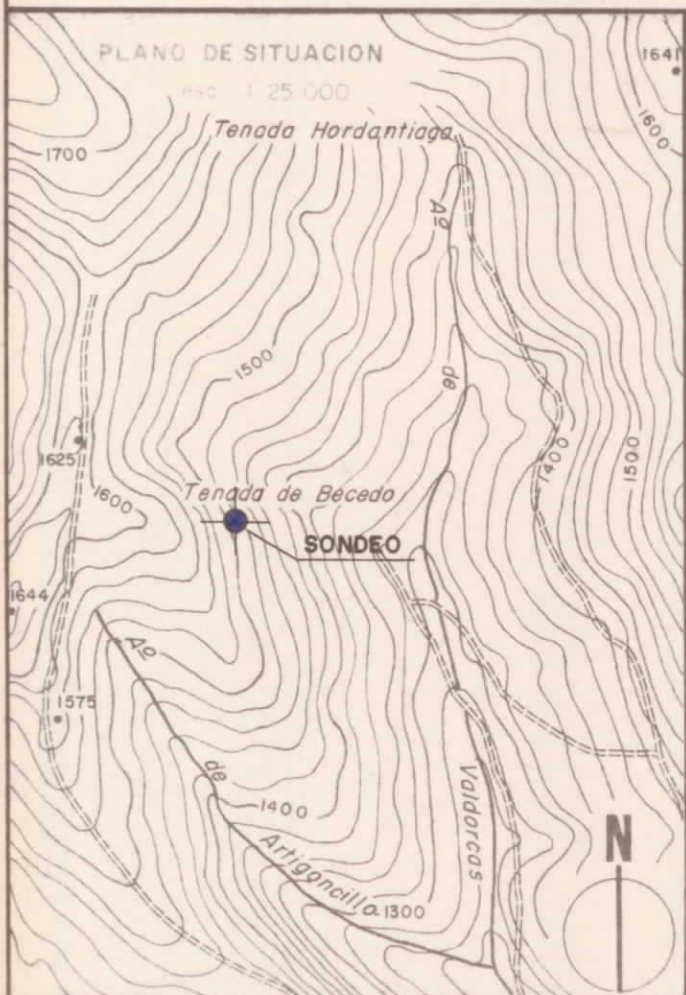
SONDEO - 20-II/IB/S-8

Paraje: SAN ADRIÁN DE JUARROS Municipio: San Adrián de Juarros Provincia: Burgos
 Latitud: 852.4 Cota sobre N.M.1.020 m.
 Coordenadas: Longitud: 616.3 Hoja del Mapa Topográfico Nacional Nº 239
 Rumbo: Inclinação: Vertical
 Profundidad máxima alcanzada: 470 m.
 Comenzó el: 6 junio 1975 Concluyó el: 5 noviembre 1975
 Sonda utilizada: Neptuno 1.200 Sondista jefe: Manuel Gomez
 Geólogo de pozo Ingeniero encargado: Jose Monterde

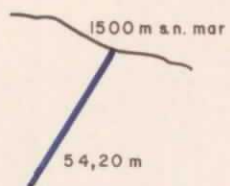
Escala 1:500 Dibujado por M.T. CUENCA Fecha Nº 40

Longitud (m.)	Carte geológico	Muestras tomadas para	Descripción de muestras o testigos	Unidad litológica	Edad geológica	Análisis químicos (%)	Testigo recuperado	Datos técnicos		Coronas empiezos
								Testigo cortado	Desviación	
0										
10										
20										
30									116	
40			Margas rojas, arcillas, algún nivel de yesos, margas compactas de tonalidades rojas y verdosas con algunas micas.							
50										
60										
70										
72,00										
80										
90										
100			Arenisca roja con algunas intercalaciones muy margosas.							
110										
120										
130										
140										
146,40										
150										
160										
170										
172,00										
180										
190										
200										
210										
220										
230										
240										
250										
260										
270										
280										
290										
300										

BUNTSANDSTEIN
 MARGAS Y ARENISCAS
 WESTFALIENSE
 PIZARRAS Y ARENISCAS



PERFIL SONDEO
esc. 1:2500



SONDEO - 20-II/IB/S-3

Paraje: COSTA LUSERA Municipio: Riocavado de la Sierra Provincia: BURGOS

Coordenadas: Latitud: 842,8 Cota sobre N. M.: 1.500 m.
 Longitud: 639,8 Hoja del Mapa Topográfico Nacional Nº 239

Rumbo: N 10° E Inclinación: 30° V

Profundidad máxima alcanzada: 54,20 m.

Comenzó el: 11 octubre 1974 Concluyó el: 28 octubre 1974

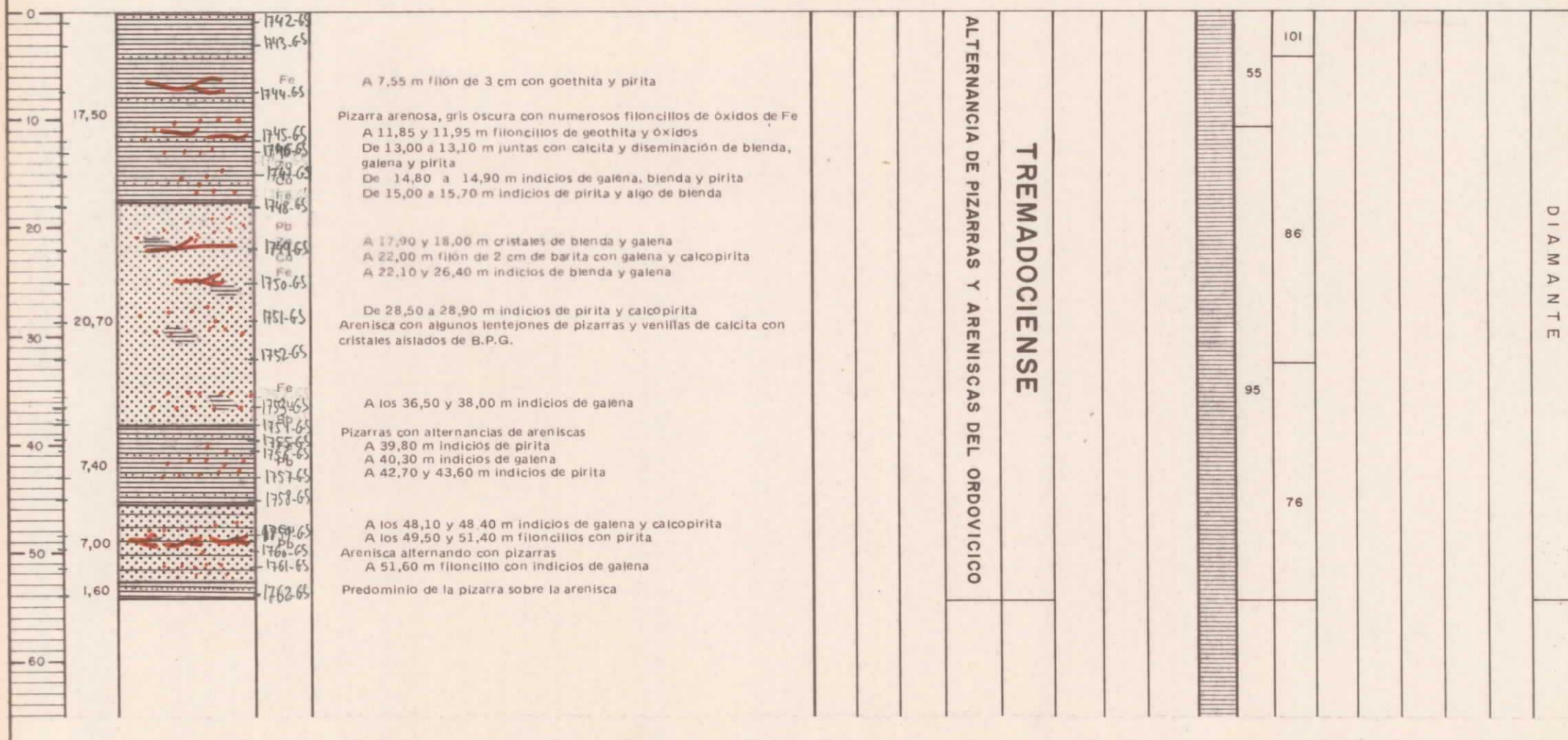
Sonda utilizada: DB -250 Sondista jefe: J.F. LOPEZ

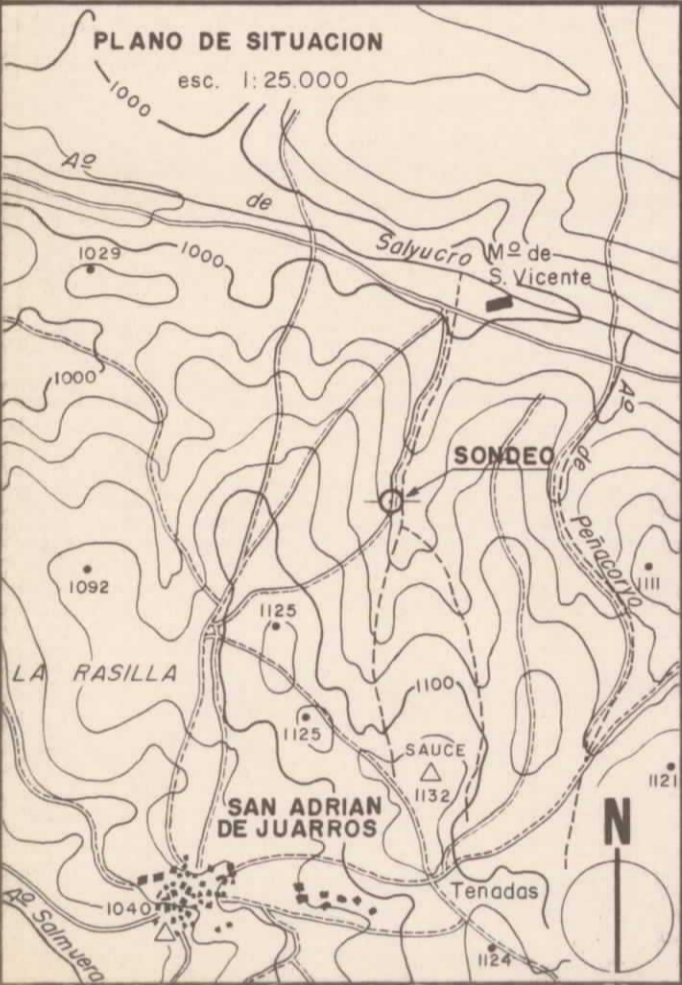
Geólogo de pozo Ingeniero encargado: NICOLAS MACIAS

OBSERVACIONES:

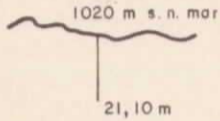
Escala 1: 500 Dibujado por Fecha 1974 Nº 49

Longitud (m.)	Corte geológico	Minerales aparentes	Descripción de muestras o testigos	Muestras tomadas para	Unidad litológica	Edad geológica	Análisis químicos (%)	Datos técnicos				Coronas empleadas
								Testigo recuperado	Testigo cortado	Ø perforación	Desviación	





PERFIL SONDEO
esc. 1:2.500



SONDEO - 20-II/IB/S-9

Paraje: San Adrián de Juarros	Municipio: San Adrián de Juarros	Provincia: Burgos
Coordenadas:	Latitud: 853,6	Cota sobre N.M. 1.020 m.
	Longitud: 618,2	Hoja del Mapa Topográfico Nacional Nº 239
Rumbo:		Inclinación: Vertical
Profundidad máxima alcanzada: 21,20 m.		
Comenzó el: 18 de Febrero 1975		Concluyó el: 24 de Marzo de 1975
Sonda utilizada: DB-250		Sondista jefe: Manuel Sanchez
Geólogo de pozo		Ingeniero encargado: José Monterde

OBSERVACIONES:

Escala 1: 500 Dibujado por M.T.CUENCA Fecha Nº **3**

Longitud (m.)	Corte geológico	Mierdas aparentes	Descripción de muestras o testigos	Muestras tomadas para			Unidad litológica	Edad geológica	Análisis químicos (%)	Datos técnicos					Coronas empleadas		
				Microscopía transparente	Microscopía reflexión	Otros análisis				Testigo cortado	Testigo recuperado	Ø perforación	Desviación	Pérdidas de inyección		Entradas de agua, gases, etc.	Cementaciones
Total	Parcial								%	%							
0	4,20		Arcillas arenas y trozos de arenisca						55								D I A M A N T E
			Arenisca gris con filoncillos sublongitudinales de cuarzo.														
	10		De 4,20 a 17,30 filón longitudinal														
	13,20		5 m/m potencia de cobres grises y algo de pirita.														
	19,0		Pizarra gris con algún nivelillo de carboneras.														
	20		Arenisca gris con filoncillos milimétricos de cuarzo y cuarcita.														
	30																
	40																
	50																

CARBONIFERO
PIZARRAS Y ARENISCAS
DEL WESTFALIENSE D.