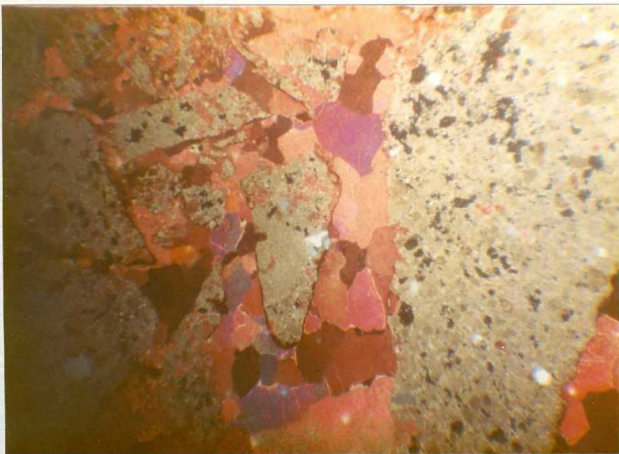




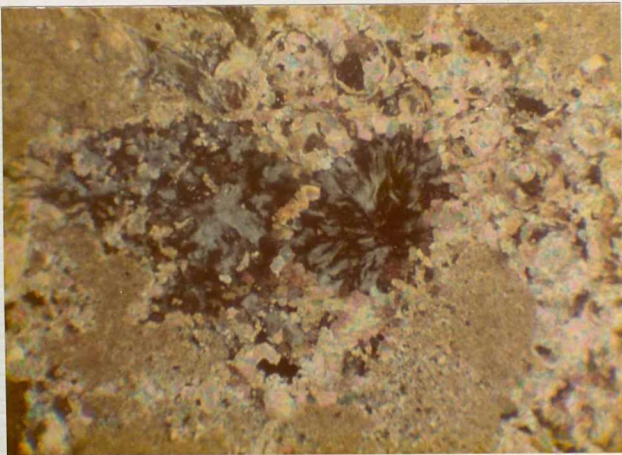
2011-IB-GS-1040.- Micrita limosa del Berriasiense (facies - lacustre). 10 ob. x 5 oc.



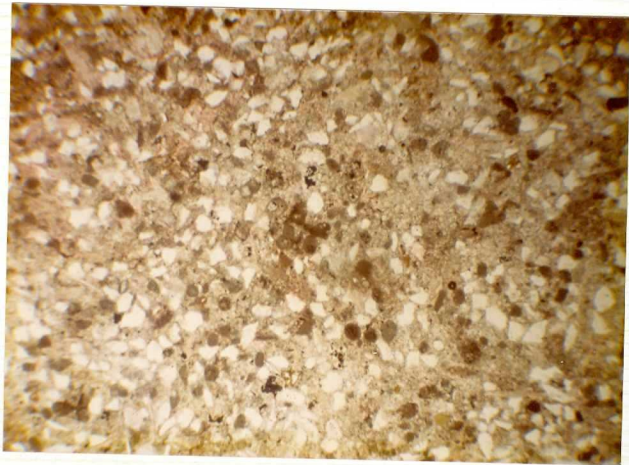
2011-IB-GS-1057.- Brecha dolomítica con cemento calcáreo.  
Hettangiense - Sinemuriense (?). 10 ob.  
x 2 oc.



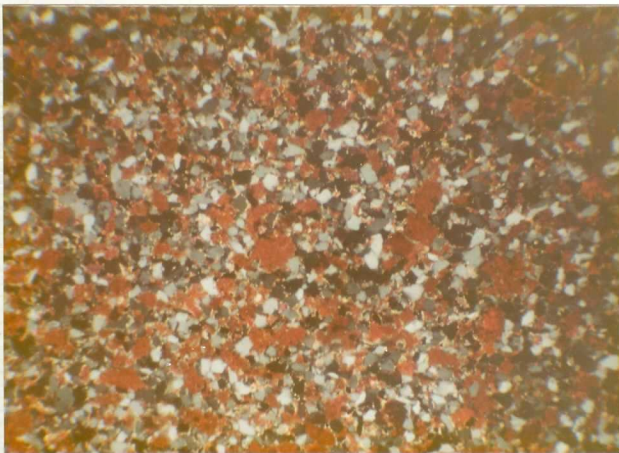
2011-IB-GS-1080.- Talos y oogonios de charáceas en matriz -  
micrítica. Berriasiense (facies lacustre).  
10 ob. x 5 oc.



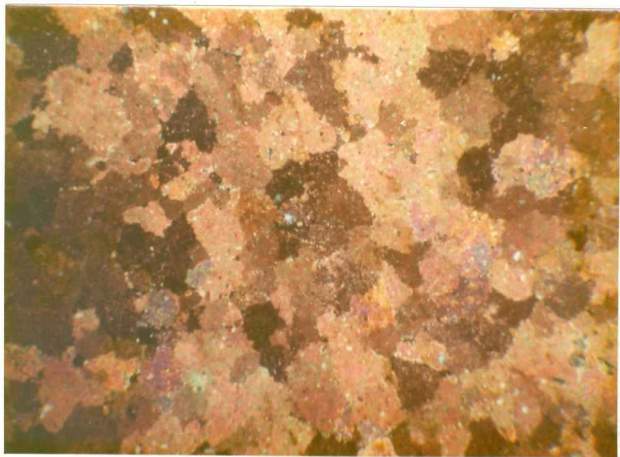
2011-IB-GS-1099.- Huecos rellenos por calcedonia en biomicrita del Bathoniense - Calloviense. 10 ob.  
x 5 oc.



2011-IB-GS-1118.- Biopelmicrita arenosa parcialmente recris-  
talizada. Aalenien<sup>s</sup>e - Bajocien<sup>s</sup>e. 10 -  
ob. x 5 oc.



2011-IB-GS-1205.- Arenisca muy fina con cemento calcáreo del Berriasiense. 10 ob. x 5 oc.



2011-IB-GS-1267.- Caliza cristalina media-gruesa. Rhetien-  
se - Hettangiense. 10 ob. x 5 oc.





2011-IB-GS-1291.- Argilita limosa del Cámbrico inferior. -  
10 ob. x 5 oc.





2011-IB-JZ-786

Lías margoso Pliensbachienne-Toarciense U<sub>13-14</sub> c, m, formado por margas grises con intercalaciones decimétricas de calizas sublitográficas pardas que suelen presentar formas abudinadas, como se aprecia en la foto.



2011-IB-JZ-788

Carniolas del Rethiense-Hettangiense T<sub>a</sub>-33-j11, de color par  
do, gris y rosado, a la entrada de la localidad de Garganchón.



2011-IB-JZ-789

Barra de caliza en bancos potentes del Dogger Inferior (barra del Dogger) de edad Aalenense-Bajociense J<sub>21-22</sub> c. Encima las alternancias de calizas arenosas grises y margas grises oscura del Bathoniense-Calloviano J<sub>23-24</sub> c, m. Al O del pueblo de Sta. Cruz del Valle Urbión.



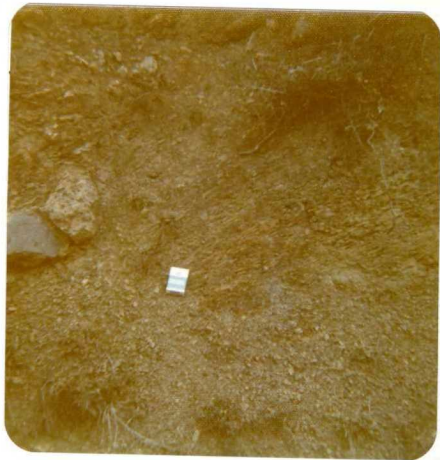
2011-IB-JZ-790

Pizarras del Westfaliense Superior  $H_{24}^B$ , en la carretera de Valmala a Villamudria, son pizarras grises azuladas que adquieren tonos pardos por alteración.



2011-IB-JZ-791

Contacto discordante entre los conglomerados de la base del Buntsandstein T<sub>61</sub> y las pizarras del Westfaliense Superior H<sub>24</sub>, en el valle del pueblo de Valmala.



2011-IB-JZ-792

Pizarras de color grises azuladas del conjunto de pizarras, areniscas y conglomerados del Westfaliense C-D, H<sub>23-24</sub><sup>B</sup>, s, cg, entre los pueblos de Urquiza y Villasur de Herreros.



2011-IB-JZ-793

Conglomerados de color rojo del Oligoceno Inferior T<sub>3</sub><sup>A</sup> cg, de cantos poligénicos de rocas mesozoica y paleozoicas, con una matriz arcilloso-arenosa. En las inmediaciones del puente de Villasur de Herreros.





2011-IB-JZ-794

Conglomerado calizo de la base de la formación ''calizas y margas'' C<sub>11</sub> c, m del Grupo Tera, Cretácico Inferior en facies Weald a la entrada del pueblo de Arlanzón.



2011-IB-JZ-795

'Raña' del Pliocuaternalio  $T_2^B$ -Q, en la trinchera del antiguo ferrocarril Bezares-Villafraa, cerca del pueblo de Urroz.



2011-IB-JZ-796

Metacuarcitas pardas con intercalaciones pizarrosas grises, de las ''metacuarcitas y pizarras'' O<sub>11</sub> del Ordovícico Inferior, en las proximidades de la presa del pantano del Arlanzón.



2011-IB-JZ-797

Dolomías azules, pardo-rojizas por alteración y teñido, de la formación ''dolomías de Mansilla'' CA<sub>13</sub> del Cámbrico Inferior al E de la estación de invierno ''Arrecidas I''.



2011-IB-JZ-798

Pizarras grises azuladas con abundantes óxidos de hierro, de la formación 'pizarras de Riocabado' CA<sub>12</sub> del Cámbrico Inferior, en la pista de Pineda a la estación de invierno 'Arrecidas I'.



2011-IB-JZ-799

Metareniscas conglomeráticas de color gris rojizo en bancos decimétricos muy compactos, de la base del Cámbrico Inferior, ''metareniscas conglomeráticas de Barbadillo del Pez'' CA<sub>11-12</sub> en la pista de bajada de la estación de invierno ''Arrecidas I''.



2011-IB-JZ-800

Conglomerados de la base del Westfaliense, de las ''pizarras, areniscas y conglomerados''  $H_2^B$ , formado por bloques y cantos de la misma naturaleza litológica que las rocas cámbrico-ordovícicas que afloran en las proximidades. Tomada en la carretera de Riocabado a Pineda a pocos metros del desvío a ''Mina Carmina''.





2011-IB-JZ-801

Pizarras azules, pardas por alteración, del Cámbrico Superior, de la formación "alternancia de metareniscas y pizarras del Najerilla" CA<sub>3</sub>, en el alto del Puerto Manquillo.



2011-IB-JZ-802

Pizarras verdes y areniscas grises y verdes, de las ''pizarras verdes de río Gatón'' CA<sub>2</sub>, del Cámbrico Medio, en los alrededores del km 12 de la carretera de Pineda de la Sierra a Rio-cabado.