

20237

DOCUMENTACION FOTOGRAFICA

C A S T R O G E R I Z



FOTO N° 2703

Facies de llanura de inundacion. Arcillas y margas con grietas de desecacion y luminaciones



FOTO N° 2704

Arcilla de decalcificación procedente de la alteración de la caliza del Paramo.



FOTO N^o 2705

Resaltes 2^o y 3^o. El 3^o netamente engrosado y mas duro
debido al aumento de los niveles calcareos



FOTO N° 2706

Facies ocres-rojizas, de Tierra de Campos, y transito a las facies superiores, La rasa corresponde, al nivel de caliza de Paramos.



FOTO N° 2707.

Facies ocres rojizas, correspondientes a la Tierra de Campos y transito a las facies superiores.



FOTO N° 2708

Gravera correspondiente a un nivel de terrazas del río
Arlazon. Los cantos son cuarcíticos y calcáreos



FOTO N° 2709

Nivel de terrazas del río Arlazon



FOTO N° 2710

Caliza del Paramo con las típicas alternancias calco-
margosas de la base



FOTO N° 2711

Tierra de Campos; al fondo rasa de los Paramos.



FOTO N° 2712

Facies ocre-rojizas correspondientes a la Tierra de Campos y transito a las facies superiores margosas y de caliza de los Paramos



FOTO N° 2713

Facies Tierra de Campos. Al fondo bodegas excavadas
en los niveles mas arenosos



FOTO N^o 2714

Explotaciones de yesos en el 2^o nivel de margas blancuecinas



FOTO N^o 2715

Explotaciones de yesos en el 2^o nivel de margas blanquecinas



FOTO N^o 2716

Castrojeriz. Serie total desde facies Tierra de Campos hasta la Caliza de los Paramos. En la ladera se ven las explotaciones de yesos



FOTO N^o 2717

Tierra de Campos; al fondo toda la serie hasta
el Paramo

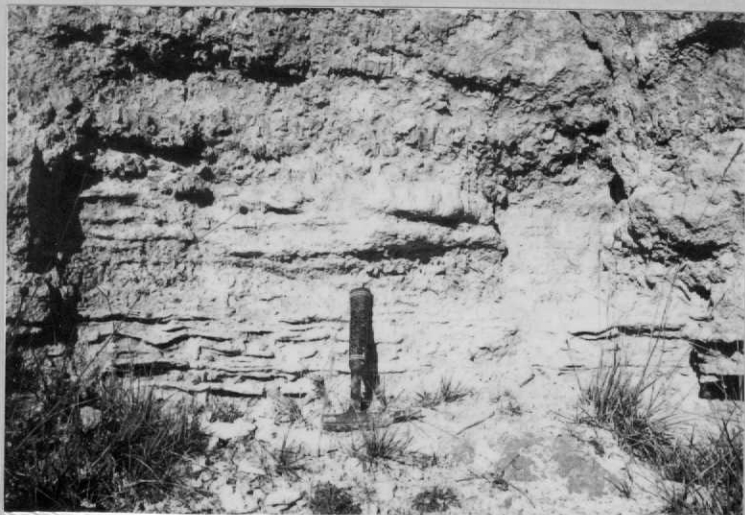


FOTO N^o 2732

Facies de margas con yesos en capas muy
finas.



FOTO N^o 2733

Facies de margas con yesos, dispersos.



FOTO N° 2734

Caliza margosa del techo de la Tierra de Campos, al SW de
Melgar de Yuso.



FOTO N^o 2735

Moldes de grietas de desecacion en las facies de lajas calcareas
bajo la colina de los Paramos. C^a de Pedrosa del Principe a Bal-
bonilla.

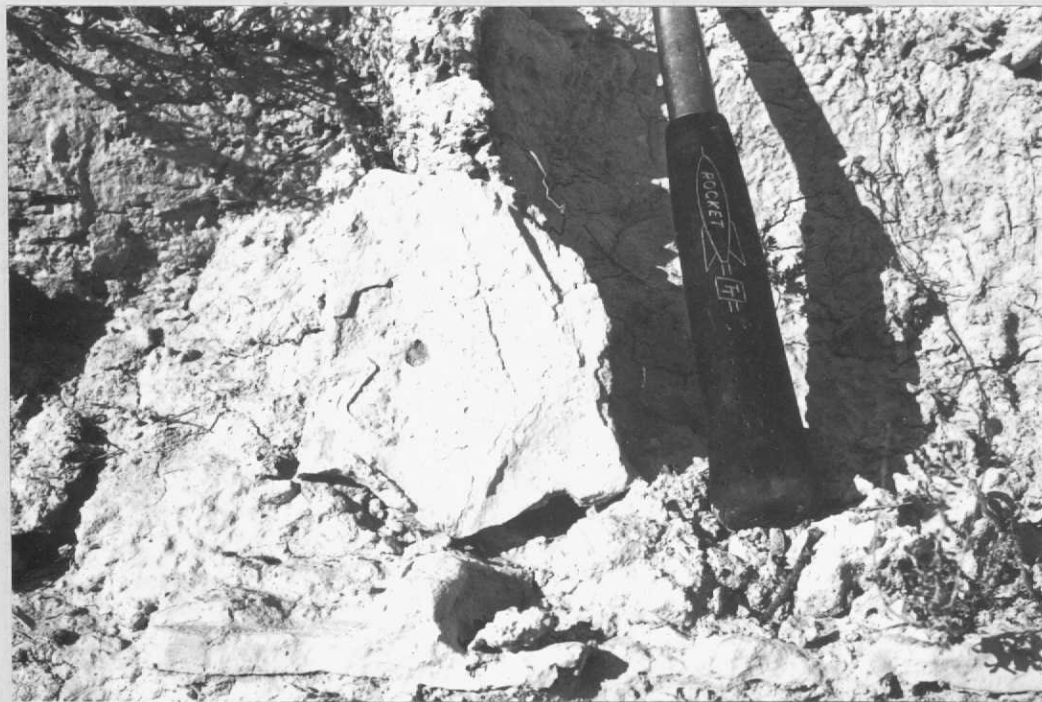


FOTO N° 2736

Grietas de desecacion, en lentejones calizos, situadas bajo la colina de los paramos. C^a de Pedrosa del Principe a Balbonilla.



FOTO N^o 2737

Facies Margosas de LLanura de inundacion al
SE de Castrogeriz. Delgados niveles carbo-
nosos



FOTO N° 2738

Detalle de la base del canal de brechas. Deformaciones de carga y acción de arrastre sobre los yesos laminados

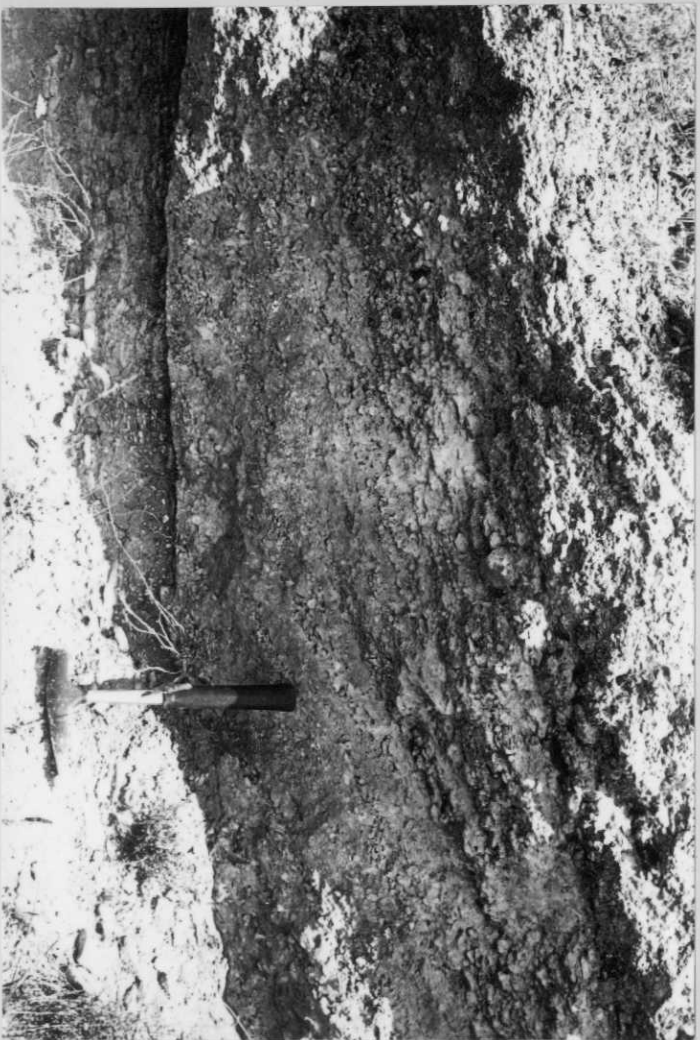


FOTO N° 2739

Detalle de la estratificación cruzada en una brecha calcárea.
Facies de acumulación detrítica intensa en medios subaridos.



FOTO N° 2740

Facies margosas de llanura de inundacion sobre
Tierra de Campos. Este termino margoso sustituye
en ocasiones al nivel de cortezas calcareas de
transito a las margas blancas



FOTO N° 2741

Canal de brecha calcarea por erosion del nivel calizo en el Vindoboniense Superior; limite de Hoja Castrogeriz con Astudillo. Al W de Vallejera.

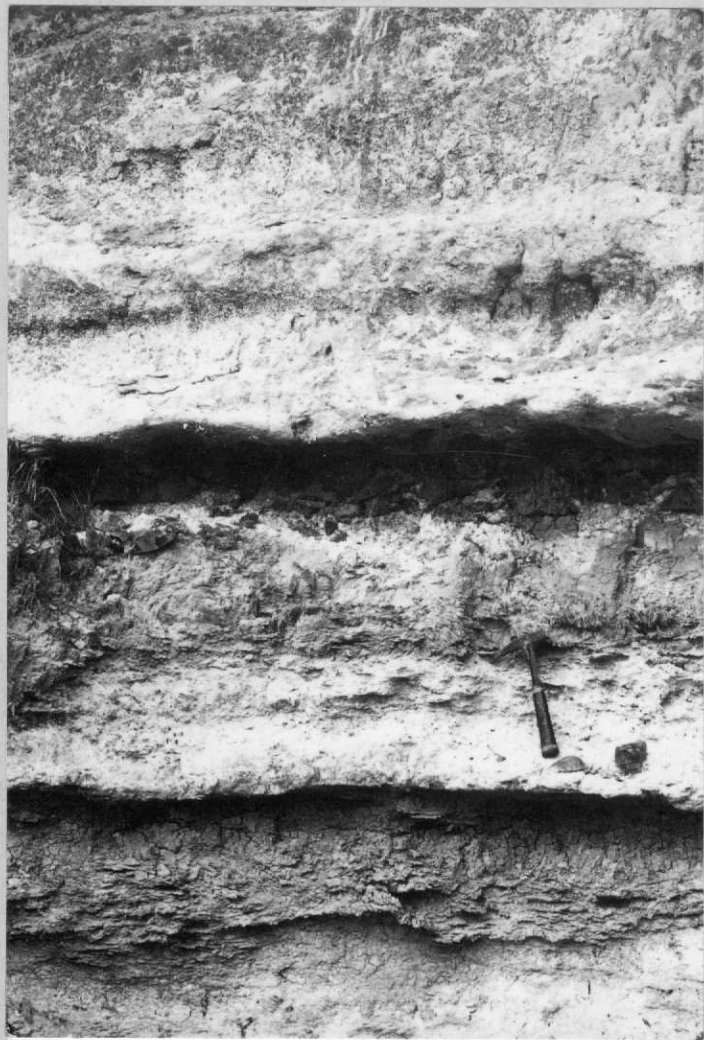


FOTO N° 2742

1811-ITCN -1005

2° Nivel calcareo con margas y yesos.

Superficie erosiva

Columna Castrillo-Matajudíos.



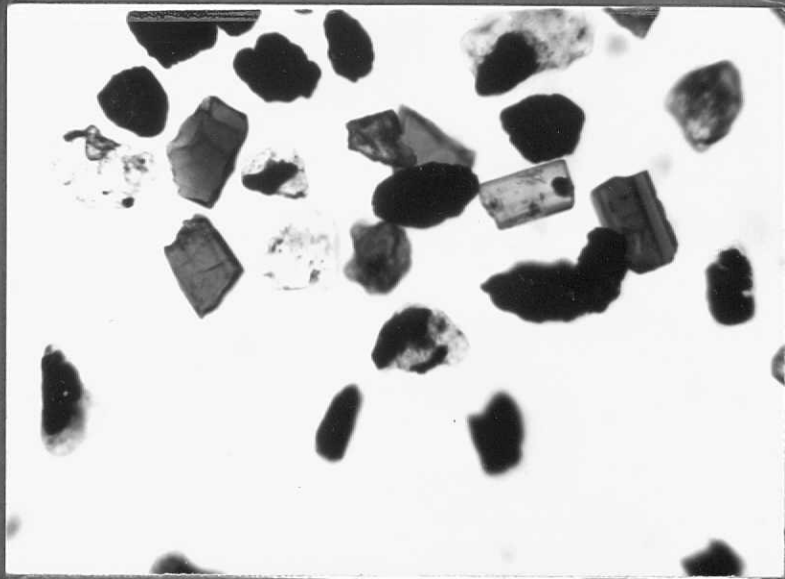
FOTO N° 2743

Facies arenosas de Point-bar en tierras de campos. Estratificación cruzada ligeramente curvada, en gran escala. Lateralmente gradación a facies finas en el techo a lo largo de las láminas. N. de Villaldemiro.



FOTO N° 2744

Pliegues en yesos. C^a de Pedrosa del Principe a Balbonilla.



ITST 1595-1811

Turmalinas y Alteritas