

20236

DOCUMENTACION FOTOGRAFICA

ASTUDILLO



FOTO N° 2718

Nivel calco margoso, potente, en contacto con la facies Campos.



FOTO N° 2719

Facies Campos y niveles calco-margosos hasta el Paramo.



FOTO N° 2720

Nivel de margas con yesos; en las margas se observan
huellas de desecación.



FOTO N^o 2721

Nivel de margas blancas con yesos dispersos y en capas finas



FOTOS N° 2722

Nivel de margas con yesos y niveles calco-margosos.



FOTO N^o 2723

Nivel de terrazas del Rio Pisuerga.



FOTO N° 2724

Nivel de terrazas del rio Pisuerge



FOTO N° 2725

Facies Point-bar, muy arenosa, con marcada estratificación entrecruzada.



FOTO N^o 2726

Facies point-bar



FOTO N° 2727

Facies " Point-bar" arenoso-arcilloso con estratificación entrecruzada muy difusa

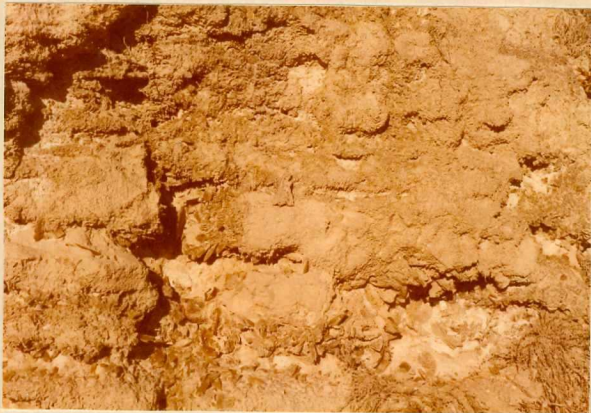


FOTO N° 2728

Margas blancas con yesos dispersos.



FOTO N^o 2729

Serie total desde facies Campos hasta
el Paramo, viendose el primer nivel -
calco-margoso.



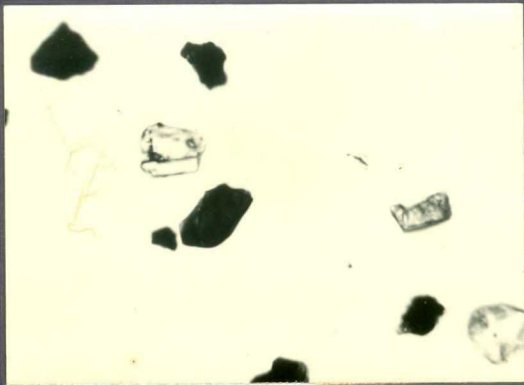
FOTO N^o 2730

Niveles calco -margosos cartografía-
bles.



FOTO N^o 2731

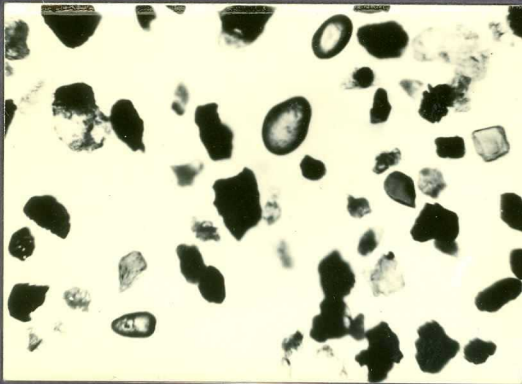
Margas blancas con yesos, viendose
la alternancia de la base del Pa-
ramo.



20236

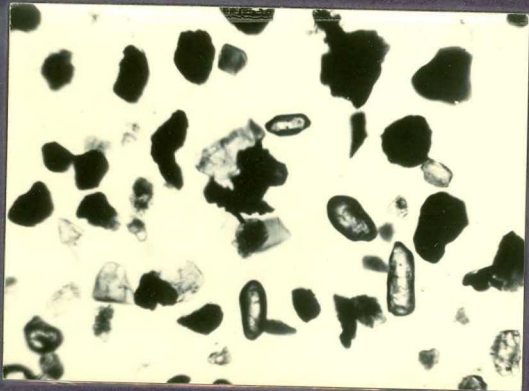
MUESTRA N° 1537

Minerales Pesados. Los minerales
transparentes son dolomita detritica.



MUESTRA N^o 2025

Minerales pesados: Circones, al-
teritos y una turmalina.



MUESTRA N° 2025

Minerales pesados: Circones y
alteritas.