

Nº HOJA: 18-10

NOMBRE: SASAMON

PROVINCIA: BURGOS

GRUPO DE TRABAJO: INYPSA

NOMBRE LOCAL: VILLAVETA

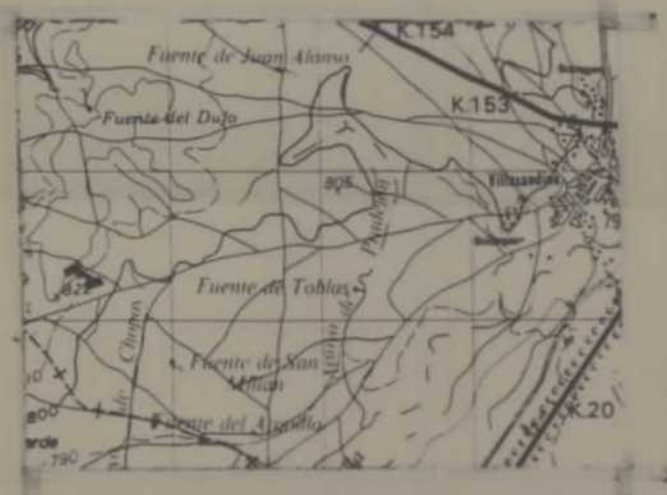
IDENTIFICACION DE MUESTRAS:

SERIE Nº: 01

COORDENADAS X: 46 91 250 X: 46 91 400
Y: 4 05 500 Y: 4 05 300
Z: 805 Z: 817

FECHA: Julio 1990

CROQUIS



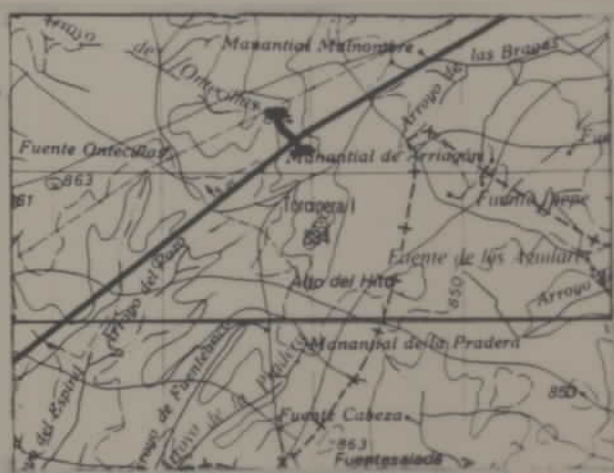
LOCALIZACION

3 Km. al W. de Villasantino y 2,5 Km. al N. de Villaveta.

MUESTRAS POTENCIA	REPRESENTACION GRAFICA (LITOLOGIA Y TEXTURA)	ESTRUCTURAS SEDIMENTARIAS		COMPONENTES ORGANICOS		SENTIDO DE LAS PALEOCORRIENTES	TRAMOS	DESCRIPCION Y OBSERVACIONES DE CAMPO	AMBIENTE SEDIMENTARIO Y FACIES	UNIDADES ESTRATIGRAFICAS					UNIDAD CARTOGRAFICA
		ESTRATIFICACION	INTER- NAS	BIOTUR- BACION	SIMBOLOS					MEMBRAS	FORMA CORONA SIMILAR	PISO	SUBS- YENA	ESCALA 1:10000	
	<p>CALIZA M P G R M F F M G M G 24680 ARENA CONG. 50cm</p> <p>CUBIERTO ARCILLA LIMO</p>														
								Terraza. Gravas y arcillas.	TERRAZA						17
					J	140°		Lutitas margosas grises. Margas arcillosas gris-blancas y una capa, de calizas limosas de ostrácodos con estructuras de oleaje.	LACUSTRE MARGINAL		F. CUESTAS				3
						160°		Lutitas ocreas algo limosas.	LLANURA ALUVIAL		F. GRIJALBA - VILLADIEGO ASTARACIENSE NEOGENO				2
								Microgonglomerados y arenas con estructuras de corriente y fluidificaciones. Vertebrados. Lutitas limosas ocreas y rojizas con suelos rojos y calcimorfos.							

CROQUIS

LOCALIZACION



En la carretera Villadiego-Melgar a 2 Km. de Villadiego.

MUESTRAS POTENCIA	REPRESENTACION GRAFICA (LITOLOGIA Y TEXTURA)	ESTRUCTURAS SEDIMENTARIAS		COMPONENTES ORGANICOS		SENTIDO DE LAS PALEOCORRIENTES	TRAMOS	DESCRIPCION Y OBSERVACIONES DE CAMPO	AMBIENTE SEDIMENTARIO Y FACIES	UNIDADES ESTRATIGRAFICAS					
		ESTRATIFICACION	INTER- NAS	BIOTUR- BACION	SIMBOLOS					MEMBROS	FORMA CORONA SIMILAR	PISO	SUBS- TEMA	ESCALA 1:50,000	
	<div><div>CALIZA</div><div>MWPGR</div><div>MFFMGB</div><div>ARENA</div><div>CONG. DCm</div></div> <div><div>CUBIERTO</div><div>ARCILLA</div><div>LIMO</div></div>														
								Areniscas y microconglomerados.	LLANURA DE INUNDACION CON CANALES EFIMEROS						
								Lutitas limosas rojas.							
20								Canal arenoso.							
								Lutitas limosas rojas.							
								Canal arenoso.							
								Lutitas limosas rojas.							
								Canal de arenas. Estratificación cruzada. Techo edafizado.	LLANURA DE INUNDACION CON ENCHARCAMIENTOS						
10								Lutitas marrones, lutitas margosas verdes, canales arenosos edafizados, caliches.							
								Canal de arenas. Láminas carbonosas, acreción lateral, "ripples".							
0202								Lutitas marrones, lutitas margosas verdes, "crevasses".							
0201															
0															

115°

40°

85°

✱

F. GRIJALBA - VILLADIEGO

ASTARCIENSE

NEOGENO

2

115°
40°

85°

F. GRIJALBA - VILLADIEGO
ASTARACIENSE
NEOGENO

CROQUIS



LOCALIZACION

En las afueras de Villaisidro en un camino que va hacia el NW.

MUESTRAS POTENCIA	REPRESENTACION GRAFICA (LITOLOGIA Y TEXTURA)	ESTRUCTURAS SEDIMENTARIAS		COMPONENTES ORGANICOS		SENTIDO DE LAS PALEOCORRIENTES	TRAMOS	DESCRIPCION Y OBSERVACIONES DE CAMPO	AMBIENTE SEDIMENTARIO Y FACIES	UNIDADES ESTRATIGRAFICAS					UNIDAD CARTOGRAFICA	
		ESTRATIFICACION	INTERFAS	BIOTURBACION	SIMBOLOS					MEMBRAS	LITOESTRATIGRAFICA	CROCESTRATIGRAFICA	LITOESTRATIGRAFICA	CROCESTRATIGRAFICA		
	<div><div>CUBIERTO</div><div>ARCILLA</div><div>LIMO</div><div>MFFMGMG</div><div>ARENA</div><div>CONG. < 2cm</div></div>															
0302 0301					J			Lutitas margosas verdes, margas limosas, margas arcillosas blancas y margas calcáreas con ostrácodos.	LACUSTRE MARGINAL							3
30								Lutitas limosas ocreas, arenas y microconglomerados con proceso edáficos. Depósitos de desbordamiento arenosos.	LLANURA ALUVIAL							2
					A			Lutitas margosas carbonosas con gasterópodos, margas arcillosas y margas calcáreas blancas.	PALUSTRE CENAGOSO							3
20								Lutitas limosas ocreas, bioturbadas y arenas, de grano medio a fino. Depósitos arenosos de desbordamiento aislados.	LLANURA ALUVIAL							2
					A			Lutitas margosas carbonosas con gasterópodos, margas arcillosas y margas calcáreas blancas.	PALUSTRE CENAGOSO							3
10					A			Muy cubierto y coluvionado. Lutitas marrones.	PALUSTRE - PERILACUSTRE							
					A			Lutitas margosas verdes, lutitas marrones y margas lutíticas blancas, parte alta muy cubierta.								2
0					A											

F. GRIJALBA - VILLADIEGO

ASTARACIENSE A ASTAR. SUP.

NEOGENO

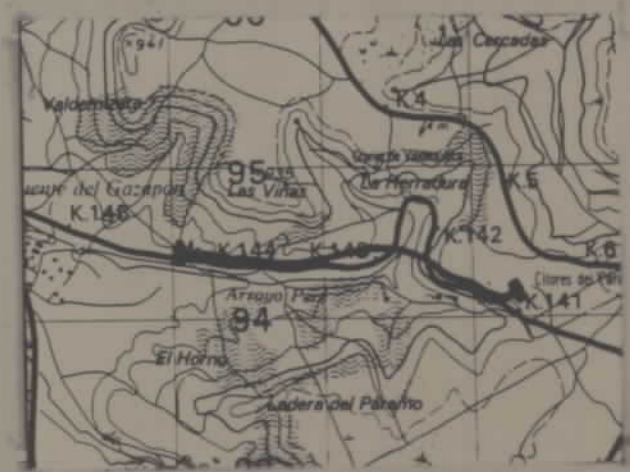
F. GRIJALBA - VILLADIEGO

ASTARACIENSE A ASTAR. SUP.

NEOGENO

CROQUIS				LOCALIZACION									
				Al NE de Villasilos por el camino al Cotorro de Aguila.									
MUESTRAS POTENCIA	REPRESENTACION GRAFICA (LITOLOGIA Y TEXTURA)	ESTRUCTURAS SEDIMENTARIAS		COMPONENTES ORGANICOS		SENTIDO DE LAS PALEOCORRIENTES	DESCRIPCION Y OBSERVACIONES DE CAMPO	AMBIENTE SEDIMENTARIO Y FACIES	UNIDADES ESTRATIGRAFICAS				UNIDAD Escala metros
		ESTRATIFICACION	INTER- NAS	BIOTUR- BACION	SIMBOLOS				LITOESTRATIGRAFICA	CRONOESTRATIGRAFICA	GRAFICA	GRAFICA	
							Alternancia margas arcillosas blancas, lutitas margosas carbonosas y calizas con huellas de juncáceas.	LACUSTRE A PALUSTRE	F. PARAMO INFERIOR	VALLESIENSE — TUROLIENSE	12		
							Margas arcillosas y lutitas margosas carbonosas.						
							Calizas y calizas margosas con gasterópodos y huellas de juncáceas.						
							Lutitas margosas carbonosas con gasterópodos y margas blancas. Dos superficies ferruginosas.	DELTAICO					
							Arenas blancas.						
							Lutitas limosas rojas bioturbadas y lutitas margosas gris verde.						
							Margas limosas con ostrácodos, lutitas margosas carbonosas. Una capa de calizas de ostrácodos con estructuras de oleaje.	DELTAICO					
							Arenas y lutitas marrones.						
							Margas arcillosas grises y lutitas margosas carbonosas.						
							Margas limosas con cantos blandos y granos dispersos de cuarzo y margas arcillosas "alumpizadas".	DELTAICO					
							Lignito.						
							Margas blancas.						
							Lutitas margosas carbonosas con gasterópodos.	DELTAICO					
							Lutitas limosas ocre bioturbadas con ostrácodos.						
							Lutitas margosas carbonosas con cristales disperso de yeso.						
							Margas arcillosas y margas con ostrácodos. Bioturbación a techo.	DELTAICO					
							Lutitas margosas carbonosas con gasterópodos.						
							Lutitas limosas ocre bioturbadas con ostrácodos.						
							Lutitas margosas carbonosas con gasterópodos.	DELTAICO					
							Lutitas limosas rojas bioturbadas.						
							Semicubierto. Lutitas margosas carbonosas con gasterópodos, margas blancas. Cristales de yeso dispersos.						
							Arenas finas y limos arenosos con estructuras de corriente alternando con lutitas marrones, y lutitas margosas carbonosas o verdes con gasterópodos.	DELTAICO					
							Dos ciclos de retracción lacustre. De muro a techo: Margas limosas ferruginosas con ostrácodos. Margas arcillosas alternando con margas limosas. Margas calcáreas. Calizas margosas con huellas de juncáceas.						
							Cristales de yeso dispersos y abundantes ostrácodos y gasterópodos en la mayoría de términos.						
							Margas arcillosas gris-verdosas alternando con gypsarenitas. Abundantes cristales de yeso.	LACUSTRE A PALUSTRE					
							Semicubierto. Margas arcillosas verdes con cristales de yeso dispersos y capas de gypsarenita.						
							Margas arcillosas gris-verdosas con abundantes cristales de yeso. Superficie ferruginosa a techo. Semicubierto.						
							Semicubierto. Alternancia entre margas limosas, margas arcillosas y lutitas margosas carbonosas. Cristales de yeso dispersos.	LACUSTRE SALINO					
							Margas limosas con ostrácodos, alternando con margas arcillosas gris-blancas y lutitas margosas carbonosas con gasterópodos. Cristales de yeso dispersos.						
							Margas ferruginosas marrones, margas arcillosas blancas. Lutitas margosas carbonosas. Cristales de yeso dispersos.						
							Margas arcillosas gris-blancas con abundantes cristales de yeso.	LACUSTRE - CENAGOSO					
							Margas arcillosas gris-blancas con niveles de arena muy fina tabulares. Superficie ferruginosa a techo.						
							Margas arcillosas gris blancas, margas limosas con ostrácodos y lutitas margosas carbonosas con gasterópodos.						
								DELTAICO					

CROQUIS



LOCALIZACION

Por el nuevo trazado de la carretera N 120 entre Olmillos y Citores del Páramo. El talud abierto durante la obra ha sido recubierto posteriormente.

MUESTRAS POTENCIA	REPRESENTACION GRAFICA (LITOLOGIA Y TEXTURA)	ESTRUCTURAS SEDIMENTARIAS		COMPONENTES ORGANICOS		SENTIDO DE LAS PALEOCORRIENTES	DESCRIPCION Y OBSERVACIONES DE CAMPO	AMBIENTE SEDIMENTARIO Y FACIES	UNIDADES ESTRATIGRAFICAS				UNIDAD CARTOGRAFICA
		ESTRATIFICACION	INTERFACIES	BIOTURBACION	SIMBOLOS				MEMBRAS	FORMAS SIMILARES	PISO	SUBSISTEMA	ESCALA
	CUBIERTO ARCILLA LIMO MFFMSMS ARENA CONG. pCm												
0505					PJ		Calizas micríticas.	LACUSTRE PROXIMAL A PALUSTRE					12
					PJ		Marg. Limo bioclástico con "lag" de gasterópodos.						
					PJ		Lignito.						
80					PJ		Margas pardas ferruginosas, láminas carbonosas.	LACUSTRE PROXIMAL A PALUSTRE					
					J								
					PJ								
70					PJ		Margas calcáreas pardas, margas limosas bioclásticas y lutitas negras.	LACUSTRE PROXIMAL A PALUSTRE					
					J								
					PJ								
					PJ		Calizas micríticas, margas pardas, lutitas negras. Caliza limosa bioclástica a techo.	LACUSTRE MARGINAL PALUSTRE					
					J								
					PJ								
0504					J		Lutitas carbonosas, margas limosas bioclásticas.	LACUSTRE MARGINAL PALUSTRE					
					J		Lutitas rojas y margas lut. verdosas. Areniscas rojas con cantos blandos.						
					J								
60					PJ		Margas pardas, lutitas negras carbonosas. Margas verdosas con oxidaciones.	LACUSTRE MARGINAL - CICLOS DE OXIDACION - REDUCCION					
					PJ								
					PJ								
50					PJ		Lutitas negras, margas verdosas a lutitas rojas. Lignitos.	LACUSTRE MARGINAL - CICLOS DE OXIDACION - REDUCCION					
					PJ								
					PJ								
					PJ		Margas verdosas con oxidaciones. Lutitas negras. Margas limosas bioclásticas.	LACUSTRE MARGINAL - CICLOS DE OXIDACION - REDUCCION					
					PJ								
					PJ								
40					PJ		Margas pardas ferruginosas.	LACUSTRE MARGINAL - CICLOS DE OXIDACION - REDUCCION					
					PJ								
					PJ								
					PJ		Lutitas negras fosilíferas.	LACUSTRE MARGINAL - CICLOS DE OXIDACION - REDUCCION					
					PJ								
					PJ								
					PJ		Calizas micríticas.	LACUSTRE MARGINAL - CICLOS DE OXIDACION - REDUCCION					
					PJ								
					PJ								
30					PJ		Cubierta.	LACUSTRE MARGINAL - CICLOS DE OXIDACION - REDUCCION					
					PJ								
					PJ								
					PJ		Calizas con huellas de juncáceas.	LACUSTRE MARGINAL - CICLOS DE OXIDACION - REDUCCION					
					PJ								
					PJ								
20					PJ		Cubierta.	LACUSTRE MARGINAL - CICLOS DE OXIDACION - REDUCCION					
					PJ								
					PJ								
					PJ		Ciclos de lutitas negras, margas, margas calcáreas y calizas nodulosas.	LACUSTRE MARGINAL - CICLOS DE OXIDACION - REDUCCION					
					PJ								
					PJ								
10					PJ		Margas pardas ferruginosas, calizas y lutitas negras.	LACUSTRE MARGINAL - CICLOS DE OXIDACION - REDUCCION					
					PJ								
					PJ								
0503					PJ		Margas pardas ferruginosas y calizas. Abundantes ostrácodos y gasterópodos.	LACUSTRE MARGINAL - CICLOS DE OXIDACION - REDUCCION					
					PJ								
					PJ								
0502					PJ		Margas pardas y lutitas negras.	LACUSTRE MARGINAL - CICLOS DE OXIDACION - REDUCCION					
					PJ								
					PJ								
0501					PJ		Calizas micríticas margosas.	LACUSTRE MARGINAL - CICLOS DE OXIDACION - REDUCCION					
					PJ								
					PJ								
					PJ		Margas pardas fosilíferas, láminas carbonosas.	LACUSTRE MARGINAL - CICLOS DE OXIDACION - REDUCCION					
					PJ								
					PJ								
					PJ		Margas y calizas con moldes de yeso, gasterópodos, ostrácodos, algas.	LACUSTRE MARGINAL - CICLOS DE OXIDACION - REDUCCION					
					PJ								
					PJ								
					PJ		Margas pardas y lutitas negras con fósiles.	LACUSTRE MARGINAL - CICLOS DE OXIDACION - REDUCCION					
					PJ								
					PJ								
0500					PJ		Margas grises, en ocasiones verdosas.	LACUSTRE MARGINAL - CICLOS DE OXIDACION - REDUCCION					
					PJ								
					PJ								

Nº HOJA: 18-10

NOMBRE : SASAMON

PROVINCIA: BURGOS

GRUPO DE TRABAJO: INYPSA

NOMBRE LOCAL: HORNILLOS DEL CAMINOS

IDENTIFICACION DE MUESTRAS:

SERIE N°: 06

COORDENADAS

X: 46 87 200

y: 4 25 500

Z: 863

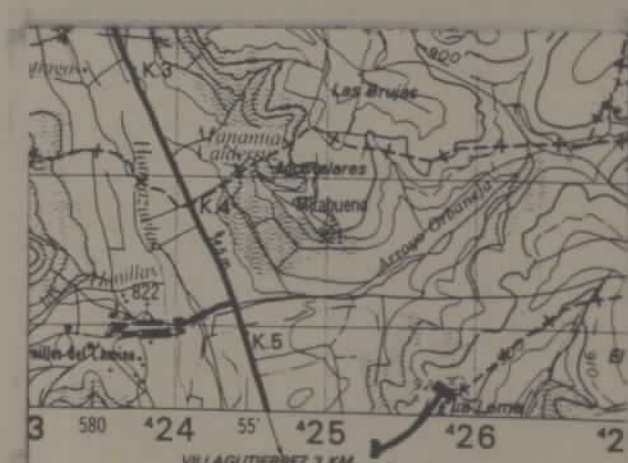
X: 46 87 600

$$y: \quad 4 \quad 25 \quad 800$$

920

FECHA: Julio 1990

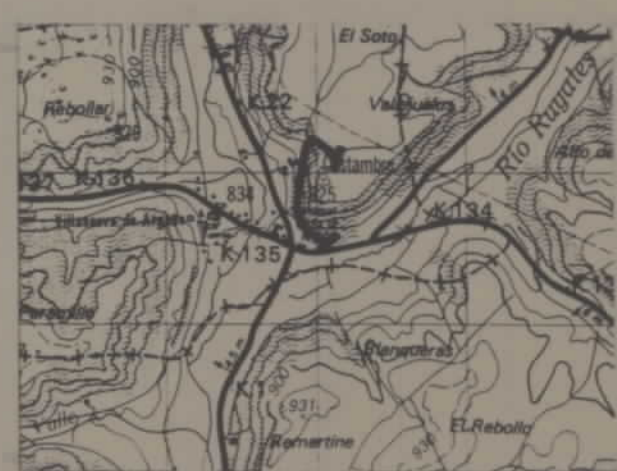
CROQUIS

**LOCALIZACION**

En el cerro de La Loma, 2 Km. al E. de Hornillos del Camino.

CROQUIS

LOCALIZACION



En las afueras de Villanueva de Argaño en
en camino a Costambre.

Nº HOJA: 18-10

NOMBRE : SASAMON

PROVINCIA: BURGOS

GRUPO DE TRABAJO: INYPSA

NOMBRE LOCAL: AVELLANOSA DEL PARAMO

IDENTIFICACION DE MUESTRAS:

SERIE N°: 08

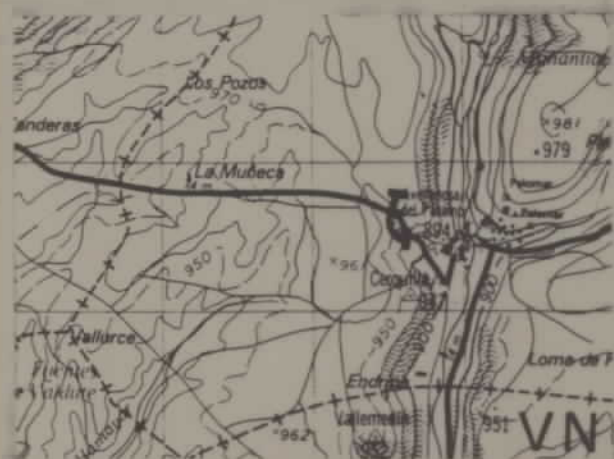
COORDENADAS

X:	47 01 500	X:	47 01 750
Y:	4 27 600	Y:	4 27 600
Z:	925	Z:	965

FECHA: Julio 1990

CROQUIS

LOCALIZACION



Subida al Páramo de Avellanosa en la carretera a Susinos.

MUESTRAS POTENCIA	REPRESENTACION GRAFICA (LITOLOGIA Y TEXTURA)	ESTRUCTURAS SEDIMENTARIAS		COMPONENTES ORGANICOS		SENTIDO DE LAS PALEOCORRIENTES	DESCRIPCION Y OBSERVACIONES DE CAMPO	AMBIENTE SEDIMENTARIO Y FACIES	UNIDADES ESTRATIGRAFICAS					UNIDAD CARTOGRAFICA	
		ESTRATIFICACION	INTER- NAS	BIOTUR- BACION	SIMBOLOS				MIEMBRO	LITOESTRA- TIGRAFICAS	CRONOESTRA- TIGRAFICAS	PISO	SUBSIS- TEMA		ESCALA 1:50000
	<div><div>CUBIERTO</div><div>ARCILLA</div><div>LIMO</div><div>MFFMGMG</div><div>ARENA</div><div>CONG. 0 cm</div><div>CALIZA</div><div>M W P S R</div></div>														
0803			I				Margas calcáreas y calizas micríticas con gasterópodos y huellas de juncáceas.	LACUSTRE - PALUSTRE	F. CUESTAS	VALLESIENSE	N E O G E N O	5	8	11	
			I												
30			I				Margas blancas masivas. Semi-cubierto.								
			I				Margas calcáreas a calizas micríticas karstificadas. Semicubierto.								
							Cubierto.								
0802			I				Calizas micríticas con gasterópodos, calizas con moldes de yeso y margas blancas. Huellas de juncáceas a techo.	LACUSTRE A PALUSTRE							
20															
0801															
10							Margas arcillosas gris-verdosas.	LACUSTRE							
					</										

Nº HOJA: 18-10

NOMBRE : SASAMON

PROVINCIA: BURGOS

GRUPO DE TRABAJO: INYPSA

NOMBRE LOCAL : YUDEGO

IDENTIFICACION DE MUESTRAS:

SERIE N°: 00

COORDENADAS

FECHA: Julio 1990

CROQUIS



LOCALIZACION

Desde el arroyo de la Vega hasta el alto de Toso en las inmediaciones de Yudego.