

NUMERO DE LA HOJA 2609 CUADRANTE

4	1
3	2

DATOS A RELLENAR POR EL IGME			DATOS A RELLENAR POR EL IGME		DATOS A RELLENAR POR EL IGME			
Nº de la hoja 1:50.000	Nº del documento		CONSULTA QUE REALIZA LA ESTACIÓN		Recibido	Ref. Control	Perforado	Verificado
26093			GS AH					

[illegible][illegible]

EL CONSULTOR - DEBERA MARCAR SOBRE EL MAPA LAS ESTACIONES CON SU NUMERO DE REFERENCIA (EN AZUL) Y LOS CORTES REALIZADOS SOBRE EL TERRENO (EN ROJO).
PARA UN CONTROL CORRECTO DE LA MARCHA DEL TRABAJO DE CAMPO EL CONSULTOR DEBERA ENVIAR ENTRE LOS DIAS 1 al 7 y 15 al 22 DE CADA MES ESTAS HOJAS AL INSTITUTO GEOLOGICO Y MINERO DE ESPAÑA, DIVISION DE GEOLOGIA. C/ RIOS ROSAS, 23 - MADRID - 3.

Recibido I.G.M.E. el
El Supervisor

Enviado el . . . 19
El Consultor

4	1
3	2

DATOS A RELLENAR POR EL IGME		DATOS A RELLENAR POR EL CONSUL		DATOS A RELLENAR POR EL IGME			
Nº de la hoja	Nº del documento	CONSUL	ESPECIAL QUE REALIZA LA ESTAD.	Recibido	Ref. Control	Perforado	Verificado
1:50.000	Cuadrante interior						
26091		GSAH					

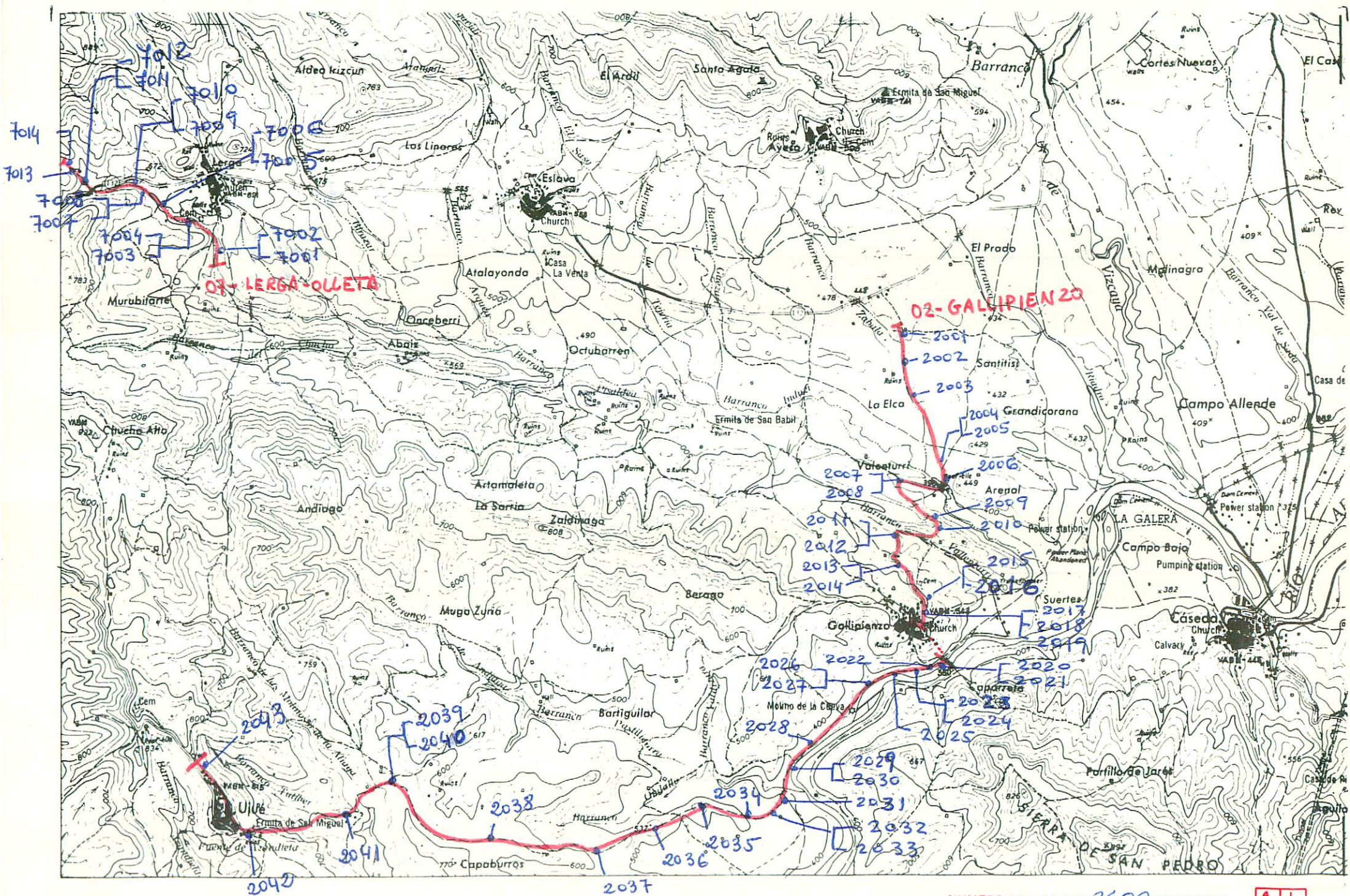
[illegible]

EL CONSULTOR DEBERA MARCAR SOBRE EL MAPA LAS ESTACIONES CON SU NUMERO DE REFERENCIA (EN AZUL) Y LOS CORTES REALIZADOS SOBRE EL TERRENO (EN ROJO).
PARA UN CONTROL CORRECTO DE LA MARCHA DEL TRABAJO DE CAMPO EL CONSULTOR DEBERA ENVIAR ENTRE LOS DIAS 1 al 7 y 15 al 22 DE CADA MES ESTAS HOJAS AL INSTITUTO GEOLOGICO Y MINERO DE ESPAÑA, DIVISION DE GEOLOGIA C/ RIOS ROSAS, 23 - MADRID - 3.

Recibido I.G.M.E. el
El Supervisor

Enviado el . . . 10
El Consultor

19-12-85



NUMERO DE LA HOJA 2609 CUADRANTE

4	1
3	2

DATOS A RELLENAR POR EL IGME		DATOS A RELLENAR POR EL IGME	
Nº de la hoja	Nº del documento	Recibido	Ref. Control
26093			

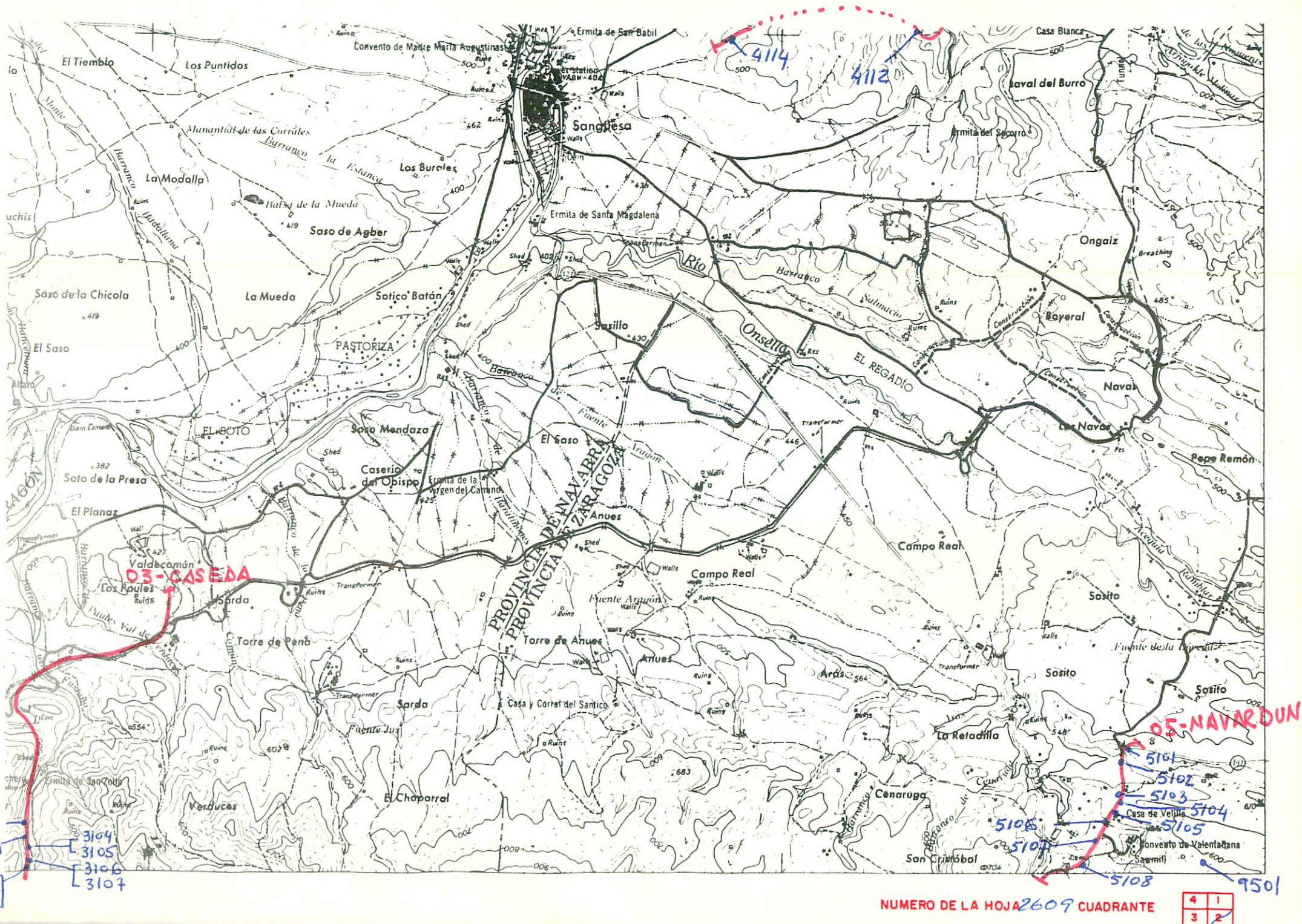
DATOS A RELLENAR POR EL CONSULTOR									
NUMERO DE LA ESTACION	Fotografía	Petro. LyM	Macrop.	Micropal.	Sedimen.	Rayos X	Espectro. masas	C 14	Otros análisis
2001									
2002									
2003									
2004									
2005									
2006									
2007									
2008									
2009									
2010									
2011									
2012									
2013									
2014									
2015									
2016									
2017									
2018									
2019									

DATOS A RELLENAR POR EL CONSULTOR									
NUMERO DE LA ESTACION	Fotografía	Petro. LyM	Macrop.	Micropal.	Sedimen.	Rayos X	Espectro. masas	C 14	Otros análisis
2039									
2040									
2041									
2042									
2043									
7001									
7002									
7003									
7004									
7005									
7006									
7007									
7008									
7009									
7010									
7011									
7012									
7013									
7014									

EL CONSULTOR DEBERA MARCAR SOBRE EL MAPA LAS ESTACIONES CON SU NUMERO DE REFERENCIA (EN AZUL) Y LOS CORTES REALIZADOS SOBRE EL TERRENO (EN ROJO). PARA UN CONTROL CORRECTO DE LA MARCHA DEL TRABAJO DE CAMPO EL CONSULTOR DEBERA ENVIAR ENTRE LOS DIAS 1 al 7 y 15 al 22 DE CADA MES ESTAS HOJAS AL INSTITUTO GEOLOGICO Y MINERO DE ESPAÑA, DIVISION DE GEOLOGIA, C/ RIOS ROSAS, 23 - MADRID - 3.

Recibido I.G.M.E. el
El Supervisor

Enviado el 19-12-85
El Consultor



DATOS A RELLENAR POR EL IGME		DATOS A RELLENAR POR EL IGME		DATOS A RELLENAR POR EL IGME			
Nº de la hoja	Nº del documento	Recibido	Ref. Control	Perforado	Verificado		
26092							

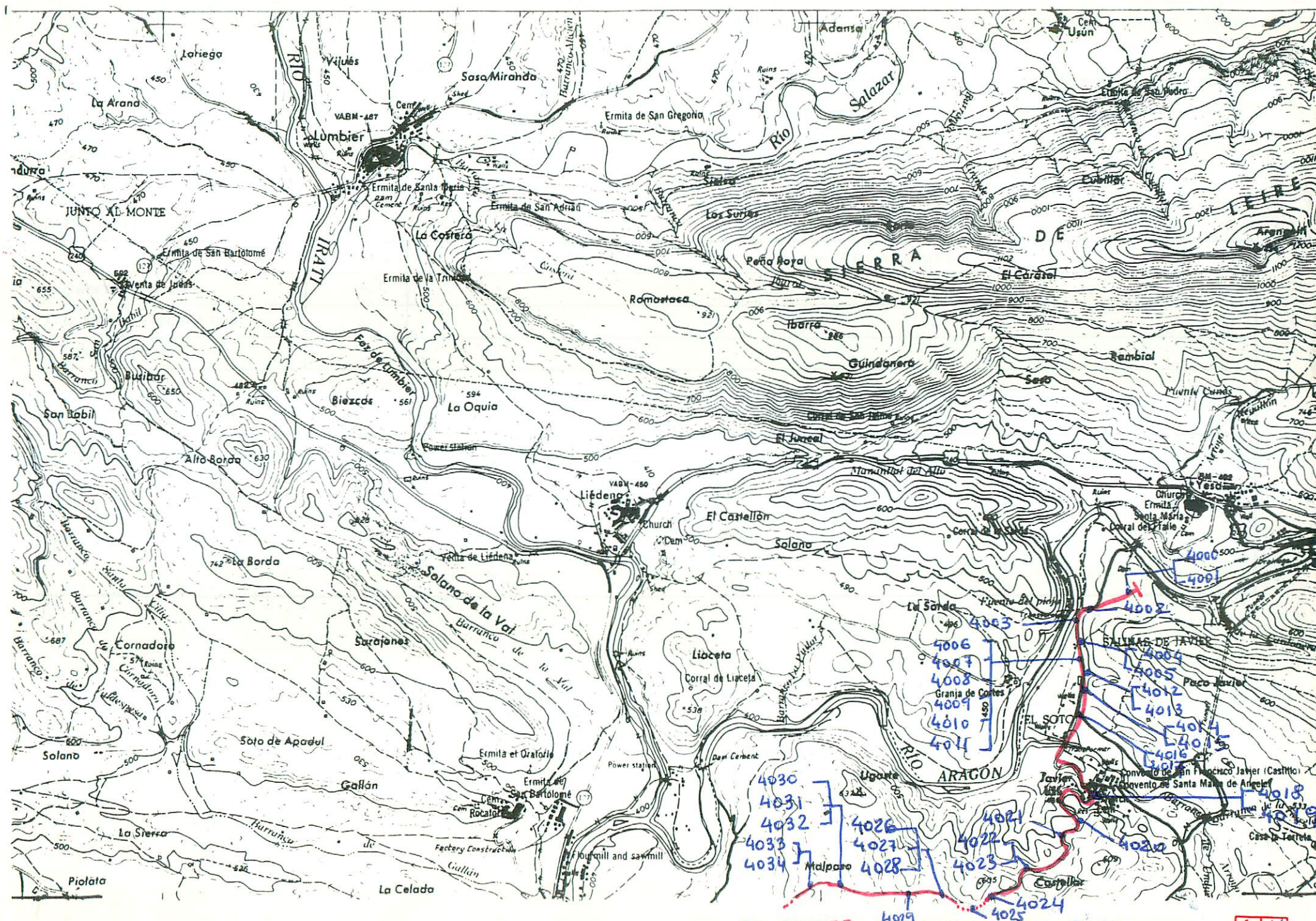
DATOS A RELLENAR POR EL CONSULTOR											
NUMERO DE LA ESTACION	MUESTRAS										
	Fotografia	Petro. LyM	Macrop.	Micropal.	Sedimen.	Rayos X	Espectro. masas	C 14	Análisis químico	Término diferencial	Microsc.
3101											
3102											
3103											
3104											
3105											
3106											
3107											
3108											
3109											
3110											
4112											
4114											
5101											
5102											
5103											
5104											
5105											
5106											
5107											

DATOS A RELLENAR POR EL CONSULTOR											
NUMERO DE LA ESTACION	MUESTRAS										
	Fotografia	Petro. LyM	Macrop.	Micropal.	Sedimen.	Rayos X	Espectro. masas	C 14	Análisis químico	Término diferencial	Microsc.
5108											
9501											

[illegible]

Recibido I.G.M.E
El Supervisor

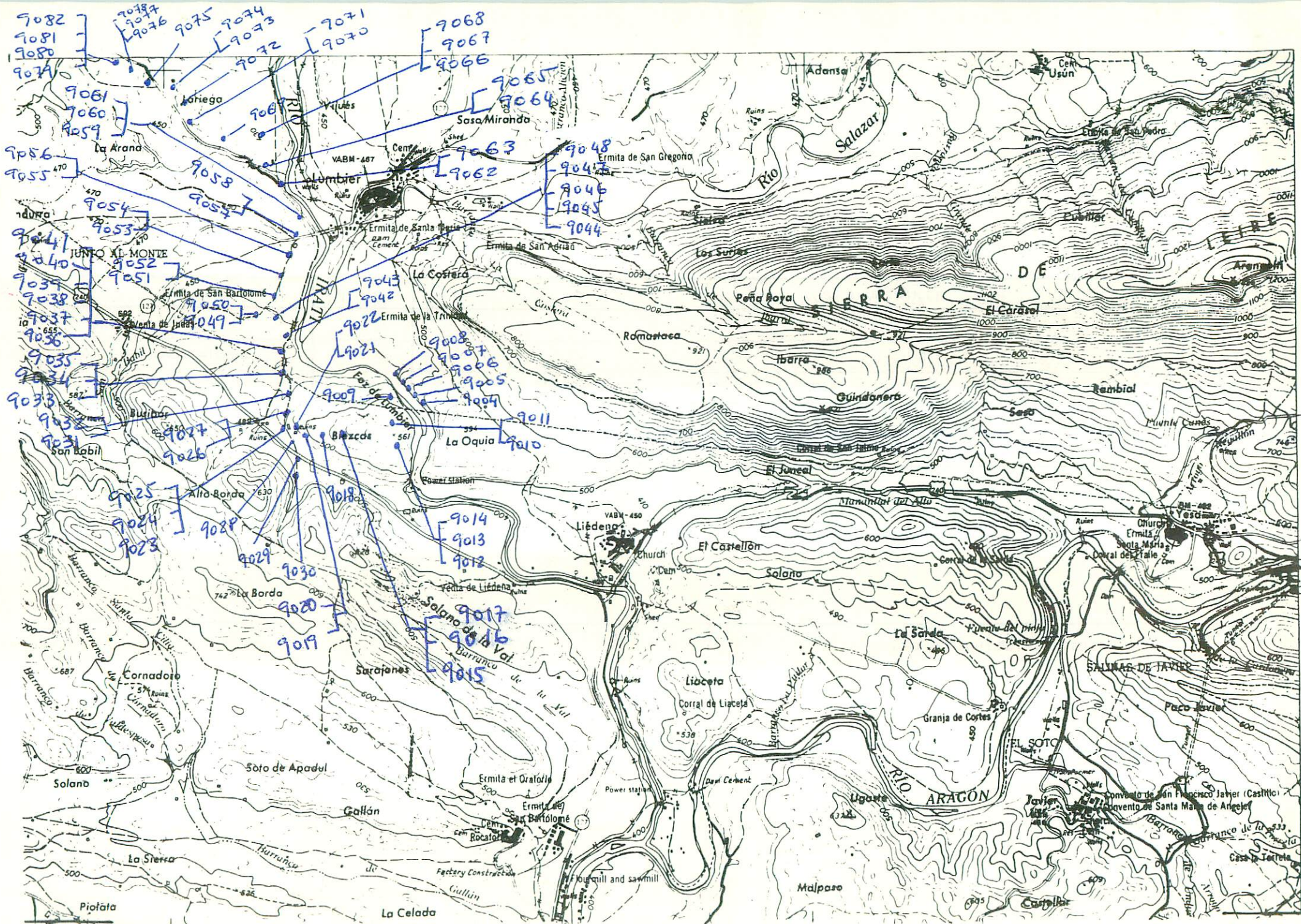
Enviado el . . .
El Consultor



04-JAVIER

NUMERO DE LA HOJA 2609 CUADRANTE

4	1
3	2



NUMERO DE LA HOJA 2609 CUADRANTE

4	1
3	2

DATOS A RELLENAR POR EL IGME		DATOS A RELLENAR POR EL IGME		DATOS A RELLENAR POR EL IGME	
Nº de la hoja	Nº del documento	Recibido	Ref. Control	Perforado	Verificado
26091					

DATOS A RELLENAR POR EL CONSULTOR									
NUMERO DE LA ESTACION	MUESTRAS								NUMERO DE LA ESTACION
	Fotografía	Petro. y M.	Macrop.	Microscop.	Sedimen.	Rayos X	Espectro. masas	C 14	
9004									9023
9005									9024
9006									9025
9007									9026
9008									9027
9009									9028
9010									9029
9011									9030
9012									9031
9013									9032
9014									9033
9015									9034
9016									9035
9017									9036
9018									9037
9019									9038
9020									9039
9021									9040
9022									9041

DATOS A RELLENAR POR EL CONSULTOR									
NUMERO DE LA ESTACION	MUESTRAS								NUMERO DE LA ESTACION
	Fotografía	Petro. y M.	Macrop.	Microscop.	Sedimen.	Rayos X	Espectro. masas	C 14	
9042									9064
9043									9065
9044									9066
9045									9067
9046									9068
9047									9069
9048									9070
9049									9071
9050									9072
9051									9073
9052									9074
9053									9075
9054									9076
9055									9077
9056									9078
9057									9079
9058									9080
9059									9081
9060									9082
9061									
9062									
9063									

EL CONSULTOR - DEBERA MARCAR SOBRE EL MAPA LAS ESTACIONES CON SU NUMERO DE REFERENCIA (EN AZUL) Y LOS CORTES REALIZADOS SOBRE EL TERRENO (EN ROJO). PARA UN CONTROL CORRECTO DE LA MARCHA DEL TRABAJO DE CAMPO EL CONSULTOR DEBERA ENVIAR ENTRE LOS DIAS 1 al 7 y 15 al 22 DE CADA MES ESTAS HOJAS AL INSTITUTO GEOLOGICO Y MINERO DE ESPAÑA, DIVISION DE GEOLOGIA, C/ RIOS ROSAS, 23 - MADRID 3.

Recibido I.G.M.E. el
El Supervisor

Enviado el
El Consultor

19-12-85

[Handwritten signature]