



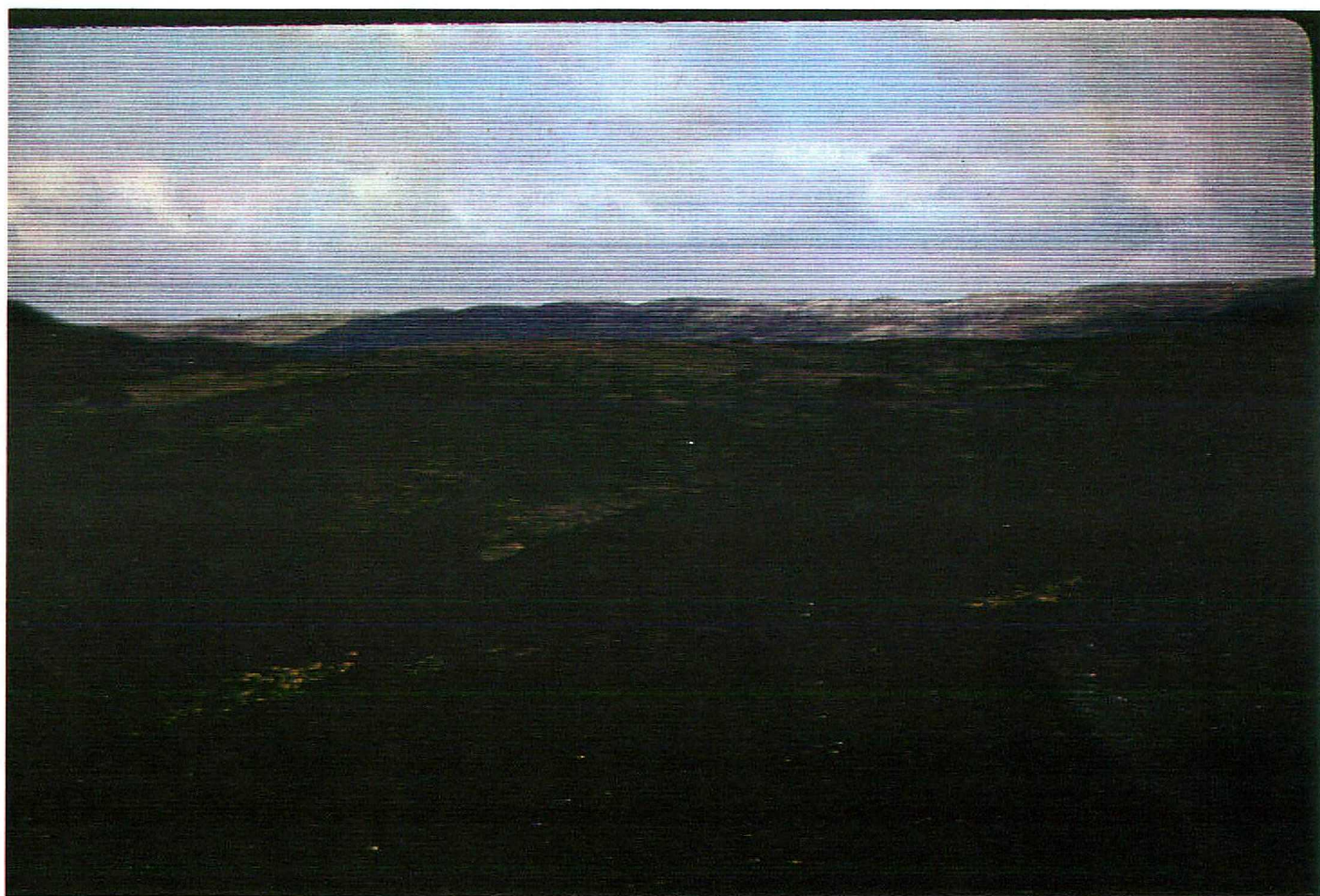
Instituto Tecnológico  
GeoMinero de España

INFORMACION COMPLEMENTARIA

VILLADIEGO  
HOJA Nº (166)-18/9

ALBUM DE FOTOGRAFIA



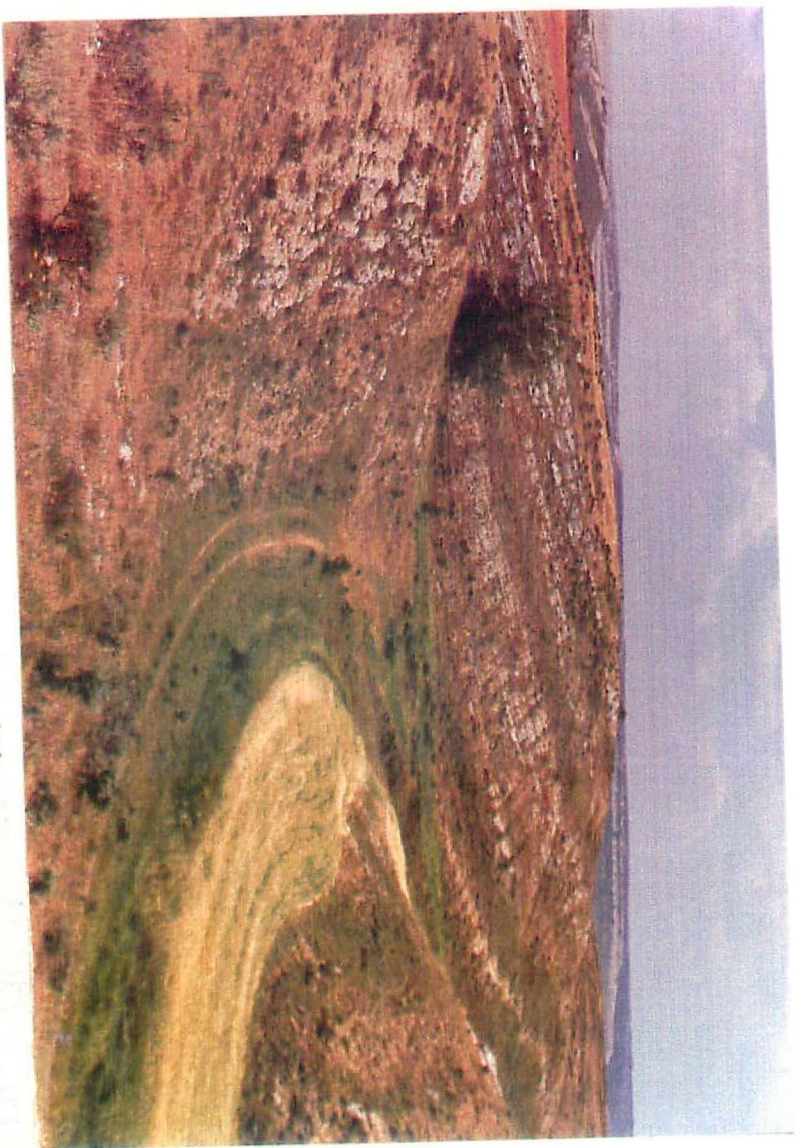


18-9-EP-PV-9500.- Afloramientos de Lías dolomítico (2, en mapa).



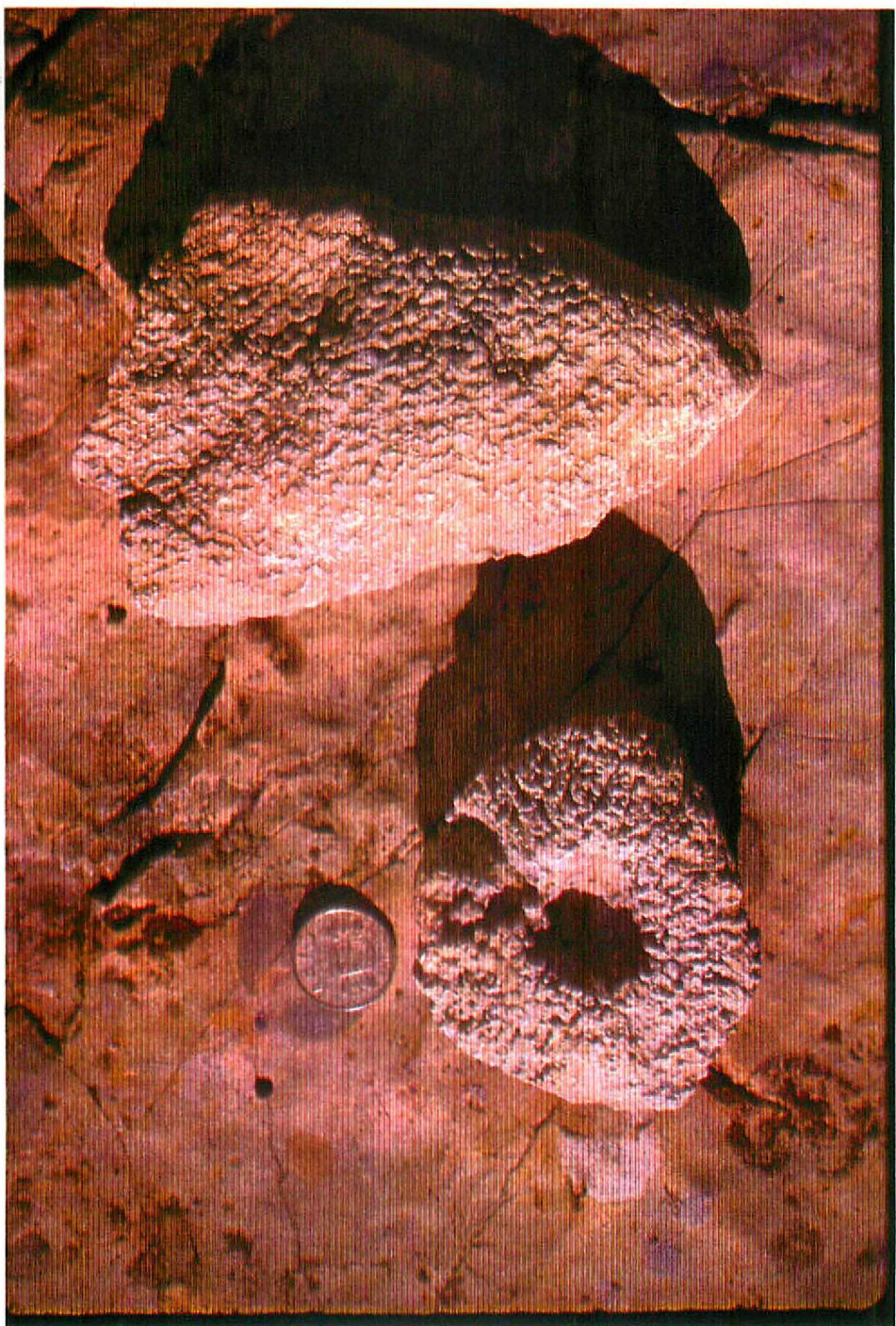


18-9-EP-PV-9501.- Margocalizas del Pliensbachiense-Toarciense (3)



18-9-EP-PV-9502.- Calizas del Dogger (4)





18-9-EP-PV-9503.- Esponjas. Dogger.





18-9-EP-PV-9504.- Areas blandas con afloramientos de arcillas rojas  
(5) y calizas (6) del Purbeck.





18-9-EP-PV-9505.- Conglomerado del Purbeck basal





18-9-EP-PV-9506.- Calizas del Purbeck (6) con oncoides ferruginosos.





18-9-EP-PV-9507.- La sucesión cretácica en el norte de la Hoja vista hacia al norte. En primer término, arenas silíceas del Weald (7).





18-9-EP-PV-9508.- Arenas y arcilas ("Capas de Utrillas", 8) y encima  
margas y serie calcáreo-dolomítica del Cretácico  
Superior. Peña Amaya (NO. Hoja).





18-9-EP-PV-9509.- La sucesión del Cretácico Medio y Superior en Peña Amaya. De abajo a arriba, calizas y margas del Cenomaniense (9), Calizas y dolomías del Turoniense-Coniaciense (primera barra calcárea, 10), margas del Santoniense inferior (11) y en calizas con miliólidos y lacazinas del Santoniense medio (12).



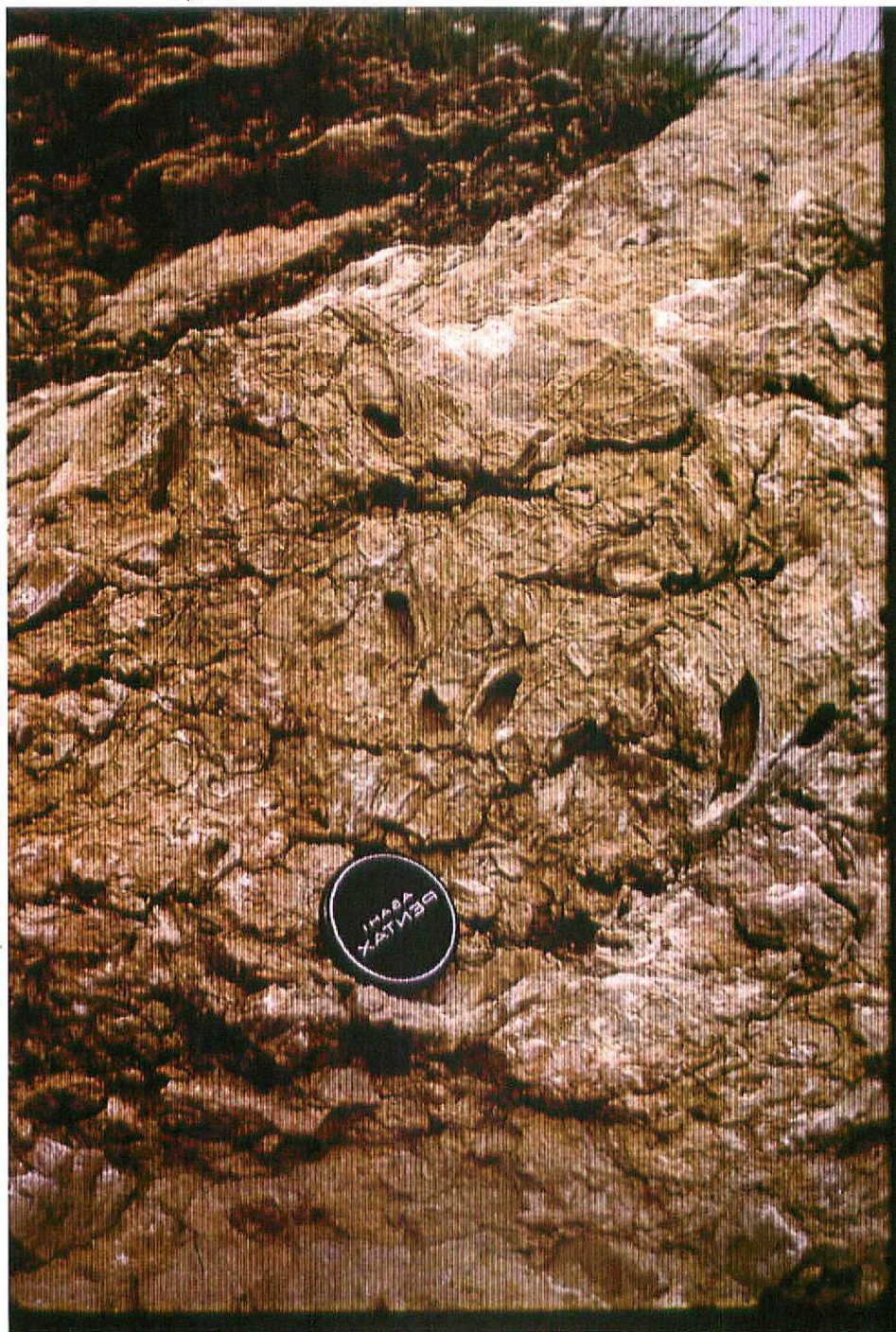
18-9-EP-PV-9510.- Rudistas en posición de vida. Techo de capa. Calizas del Turoniense-Coniaciense (10).





18-9-EP-PV-9511.- Dolomías del Santoniense Superior-Campaniense (13).





18-9-EP-PV-9512.- Rudistas en posición de vida. Sección de capa.  
Calizas del Campaniense (14)





18-9-EP-PV-9513.- Conglomerados oligomiocenos





18-9-EP-PV-9514.- Conglomerados calcáreos (F. Alar del REy, 20) discordantes sobre calizas del Santoniense medio (12).





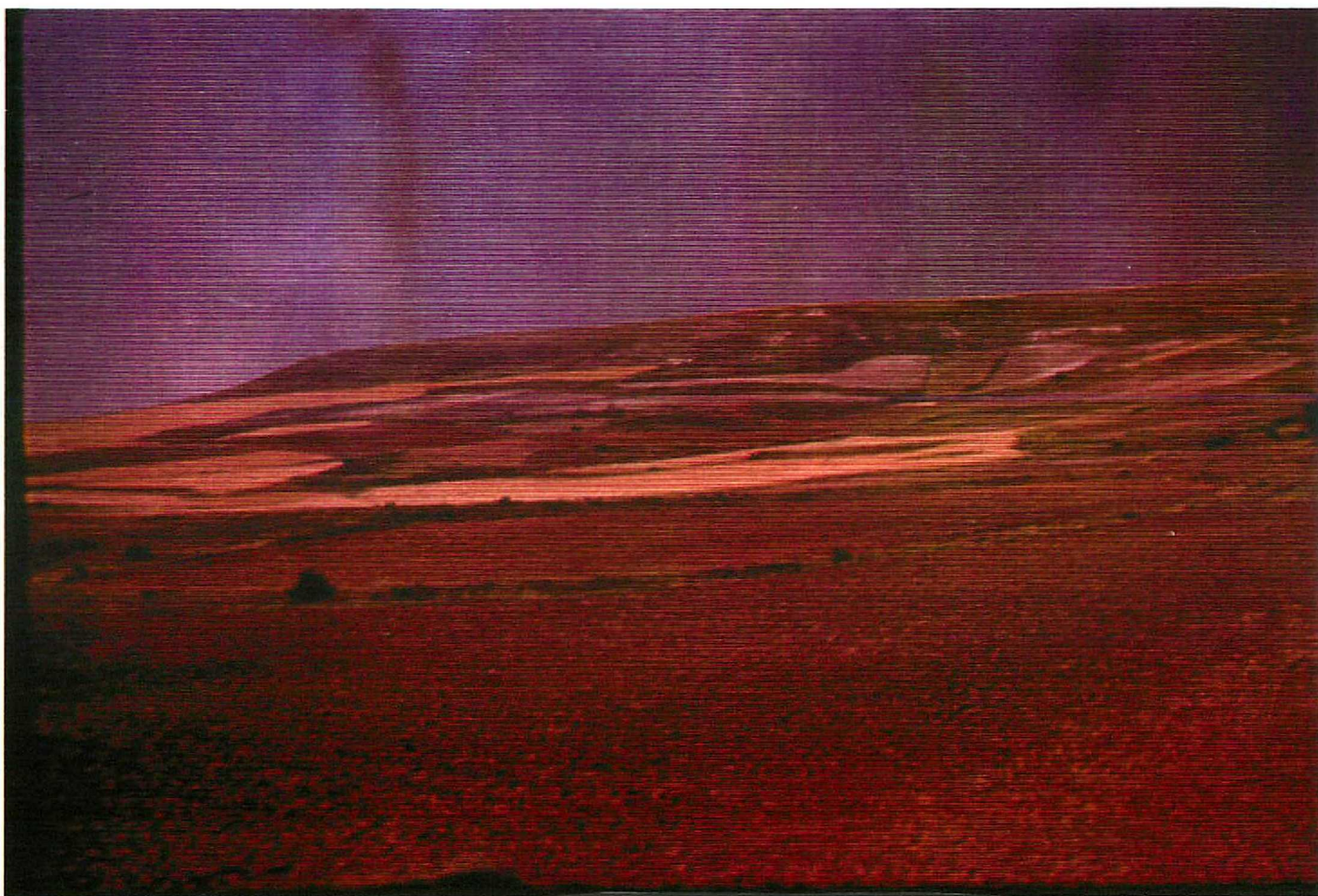
18-9-EP-PV-9515.- La F. Alar del Rey (20) dispuesta encima de margas  
(ASTARACIENSE-AGENIENSE)  
blancas atribuibles a la F. Dueñas (18). ASTARACIENSE - AGENIENSE



*ASTARACIENSE - AGENIENSE*

18-9-EP-PV-9516.- La F. Alar del Rey (20) en facies más distal, con predominio de arcillas.





18-9-EP-PV-9517.-

La sucesión miocena: F. Grijalba-Villadiego (18, en  
primer término), F. Cuestas y encima F. Páramo.

ASTARACIENSE

VALLESIENSE

TUROLIENSE-PLIOCENO?





18-9-EP-PV-9518.- Paleocanal conglomerático en la F. Grijalba-Villa-  
diego *ASTARACIENSE* *No situado en el mapa*





18-9-EP-PV-9519.- Sección de quelonio en arcillas de la F. Grijalba-  
Villadiego. *ASTARACIENSE No situada en el mapa*





18-9-EP-PV-9520.-

Caliche (19) desarrollado sobre arcillas rojizas en  
la zona de interacción entre las F. Alar del Rey y  
Grijalba-Villadiego. *ASTARACIENSIS*

*ASTARACIENSIS - A6 ENIENSIS*





18-9-EP-PV-9521.- Moldes de raices (de juncáceas) en las calizas  
"terminales" de la F. Cuestas

*VALLESIENSE*





18-9-EP-PV-9522.- La sucesión del Mioceno Superior, de abajo a arriba: margas blancas de la F. Cuestas (21), calizas "terminales" de Cuestas (22), arcillas pardas (23) de la F. Páramo y, por último, calizas (24) de la F. Páramo. *TUROLIENSE - PLEISTOCENO?*





18-9-EP-PV-9523.- "Hard ground" ferruginoso en el techo de las calizas "terminales" de Cuestas (22). *VALLESIENSE*





18-9-EP-PV-9524.- Paleocanal conglomerático silíceo en las arcillas pardas (23) de la F. Páramo. *TURDOLIENSE-PLIOGENO?*





18-9-EP-PV-9525.- Relleno complejo de un Fondo de Valle: sucesiones de gravas y arcillas oscuras que pueden graduar a turbas.





18-9-EP-PV-9526.- Flanco norte del sinclinal de Ulaña, definido por  
las calizas y dolomías del Turoniense-Criaciense  
(10).





18-9-EP-PV-9527.- Verticalización progresiva de las calizas del Turo  
niense-Coniaciense (10) en el flanco norte del  
anticlinal de Humada (Norte de la Hoja).





18-9-EP-PV-9528.-

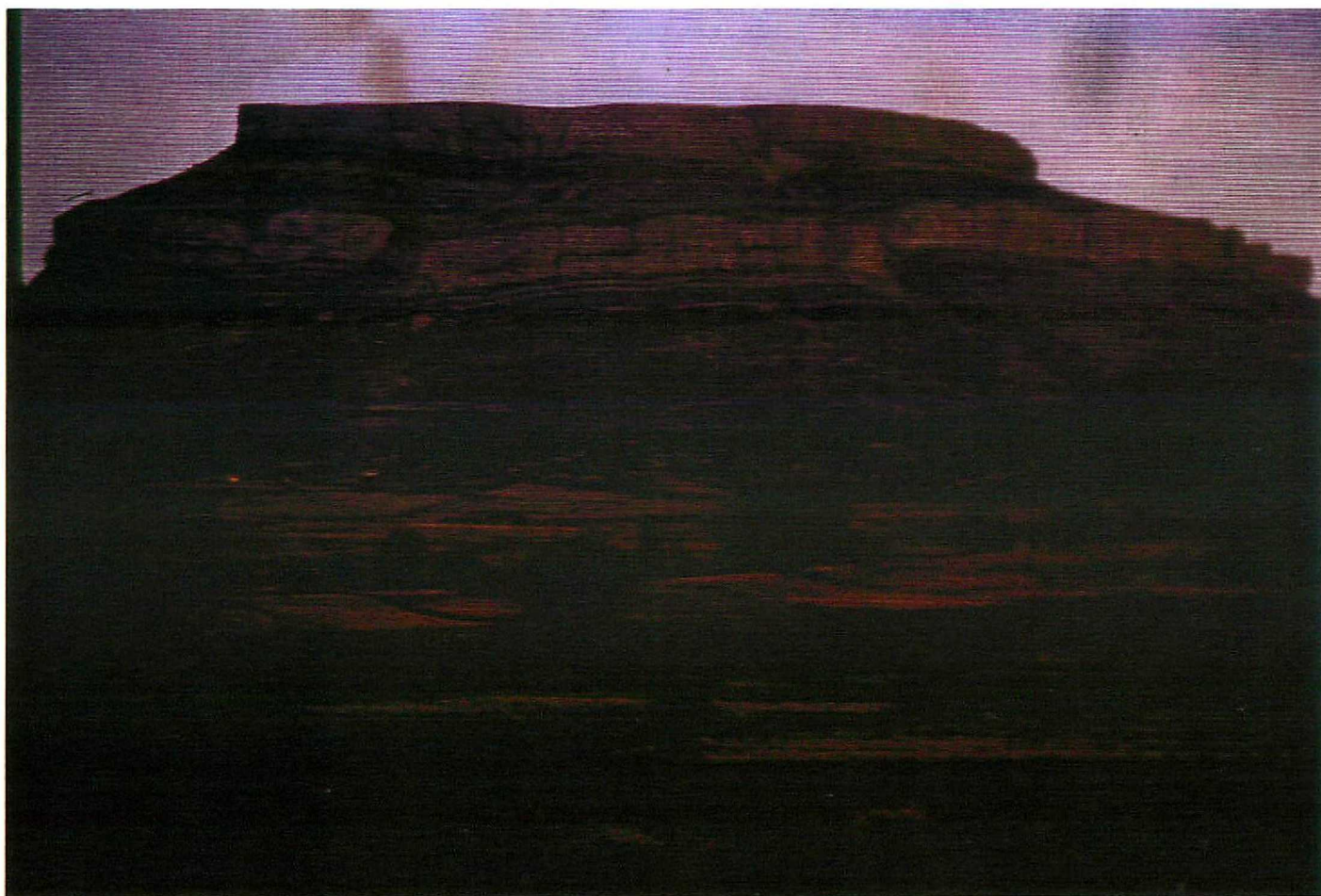
Contacto por fractura, ligeramente cabalgante, del  
Lías dolomítico (2, a la derecha) con las calizas  
del Cretácico Superior.





18-9-EP-PV-9529.- Sinclinal definido por las dolomías (13) y calizas de Lacazinas (12) del Cretácico Superior.





18-9-EP-PV-9530.- Probable caída gravitacional de la barra calcárea  
Turoniense-Coniacinense (10) a favor de frácturas  
laterales, en Peña Amaya (NO Hoja)





18-9-EP-PV-9531.- El cabalgamiento de Rioparaiso visto hacia el Sur.  
Calizas y dolomías del Turoniense-Coniaciense (10)  
montando sobre los conglomerados oligomiocenos (15)





18-9-EP-PV-9532.- El cabalgamiento de Rioparaiso visto hacia el Norte. Calizas y dolomías del Tunonense-Coniacinense (10) montando sobre los conglomerados oligomiocenos (15).





18-9-EP-PV-9533.-

Cabalgamiento dentro de los conglomerados olimiocenos (15).





18-9-EP-PV-9534.- Fractura NNO-SSE, con ligera componente inversa  
entre las dolomías liásicas (2) y la F. Alar del  
Rey (20). *ASTABACIENSE-AGENIENSE*





18-9-EP-PV-9535.- Fractura entre las "Capas de Utrillas" (8, a la  
ASTARAGIENSE-AGENIENSE  
izquierda) y la F. Alar del Rey (4, a la derecha).  
La fractura está sellada por las margas (21) de la  
F. Cuestas. VALLESIENSE





18-9-EP-PV-9536.- La superficie S1, desarrollada tanto sobre conglomerados oligomícenos como sobre calizas cretácicas. Obsérvese cómo decapita el contacto cabalgante de las segundas sobre los primeros. Zona de Rioparaiso.





18-9-EP-PV-9537.- En primer término, la superficie S2 erosiva sobre Mesozoico. Y al fondo a la derecha, la S1 conservada en la cumbre de Peña Amaya.





18-9-EP-PV-9538.- La superficie de los Páramos. Al fondo los relieves  
de la Orla Vasco-Cantábrica.





18-9-EP-PV-9539.- Sistemas de terrazas fluviales en los alrededores  
de Sotresgudo.





18-9-EP-PV-9540.- La captura del curso alto del río Hormazuela (del fondo a la derecha de la foto) por el Brullés (hacia la izquierda).





18-9-EP-PV-9541.- Desprendimientos en Humada (Norte Hoja)





18-9-EP-PV-9542.- Manantiales bajo las calizas "terminales" de Cues-  
tas. VALLESIENSE





























