



Instituto Tecnológico
GeoMinero de España

HOJA DE HERRERA DE PISUERGA

165 (17-09)

ALBUM FOTOGRAFICO



MINISTERIO DE INDUSTRIA Y ENERGIA



YP-FL-9131

Calizas del Lias inferior y superficie ferruginosa
en contacto con las Facies Utrillas. Rebolledillo
de la Orden.



YP-FL-9132 Corte de Rebolledillo de la Orden.
Cretácico superior.



YP-FL-9133 Vista general de los relieves cretácicos de Camporredondo en contacto con los materiales neógenos de las "Facies Grijalba-Villadiego". (Astaracense)



YP-FL-9134 Facies Utrillas (Unidad 6). Rebolledillo de la Orden. *Albense sup - Cromacinares*



YP-FL-9135 Calizas y margas del Santoniense en las proximidades de Salazar de Amaya.



YP-FL-9136 Conglomerados neógenos de borde (Facies Alar del Rey) en Salazar de Amaya. *Aragoneuse* sup (*Astaresciense*)

YP-FL-9137 Detalle de los conglomerados de la foto anterior. (Asta vieja)





YP-FL-9138 Unidad 16 en Alar del Rey. Conglomerados y arcillas rojas. (*Actaracense*)



YP-FL-9139 Aspecto general de la Unidad 16 (Conglomerados) en las proximidades de Sotovellanos. *Astaracense*



YP-FL-9140 Fangos rojos con intercalaciones de niveles carbonosos y margosos en Herrera de Pisuerga (Unidad 17). *Astavaciense*



YP-FL-9141 Margas blancas en la Vid de Ojeda (Unidad 18) Astaraíense



YP-FL-9142 Vista general de la serie neógena en el Cerro Oteralbo. *Astarociense*



YP-FL-9143 Secuencias detrítico-carbonatadas en el Cerro
Oteralbo. *Astivaciunea*



YP-FL-9144 Detalle de la secuencia anterior. *Astavaciense*

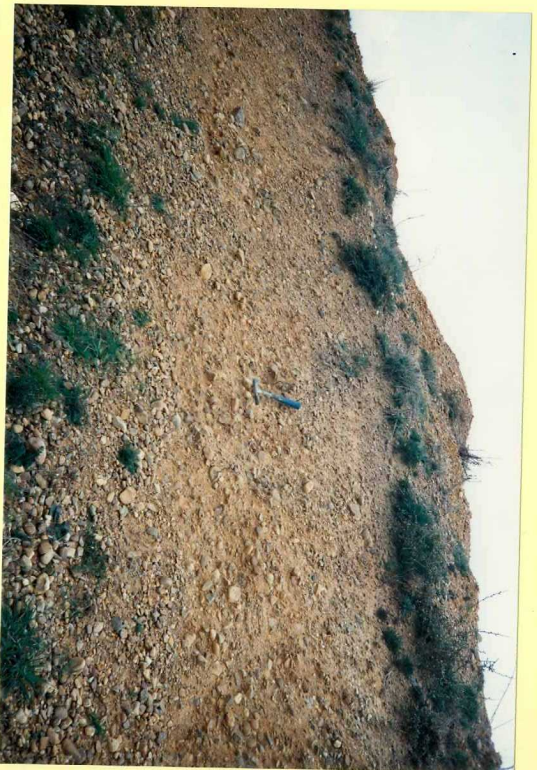


YP-FL-9145 Facies canalizadas (Unidad 16), intercaladas en los fangos rojos. *Astaraciense*



VP-FL-9146

Vista general de la serie neógena de Olea de
Boedo. *Mucuna auriparia*



YP-FL-9147

Conglomerados silíceos (Unidad 19) del Abanico de Cantoral en Oteros de Boedo. *Mucuna* ssp.



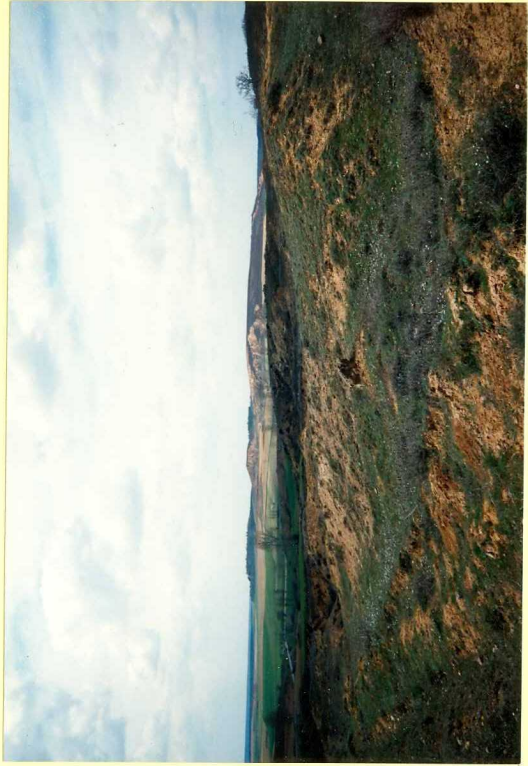
YP-FL-9148 Aspecto general de las zonas distales del Abanico
de Cantoral en las proximidades de Bascones de
Ojeda. *Placens sup.*



YP-FL-9149 Facies de la Serna (Unidad 21) en Villameriel. Mioceno sup.



YP-FL-9150 Contacto entre las Facies de la Serna (Unidad 21)
y las "Facies Grijalba-Villadiego en Hinojosa de
Boedo. Cta. Nacional Km. 72. *Proceso sup y Astaracense*



YP-FL-9151

Aspecto general de las "facies de la Serna"
(Unidad 21) en Villameriel. *Proterozoico sup.*



YP-FL-9152 Fangos ocre edafizados (Unidad 21) en San Martín
del Monte. *Proceso sup.*



YP-FL-9153 Detalle de los fangos ocres al Sur de la Hoja
(Hinojosa de Boedo). *Mocero sup.*



YP-FL-9154

Facies canalizadas intercaladas en los fangos
edafizados (Unidad 21). Hinojosa de Boedo.

Fluvio sup.



YP-FL-9155 Terrazas altas del Río Pisuerga y glacia al Sur de la Hoja. Pleistoceno (Cuaternario)



YP-FL-9156 "Ladera El Ser". Replano correspondiente a los depósitos del techo de la terraza más alta del río Pisuerga. *Cuaternario*



YP-FL-9157 Extensa plataforma desarrollada sobre los depósitos
más antiguos de la red fluvial cuaternaria. *Pleistoceno*