

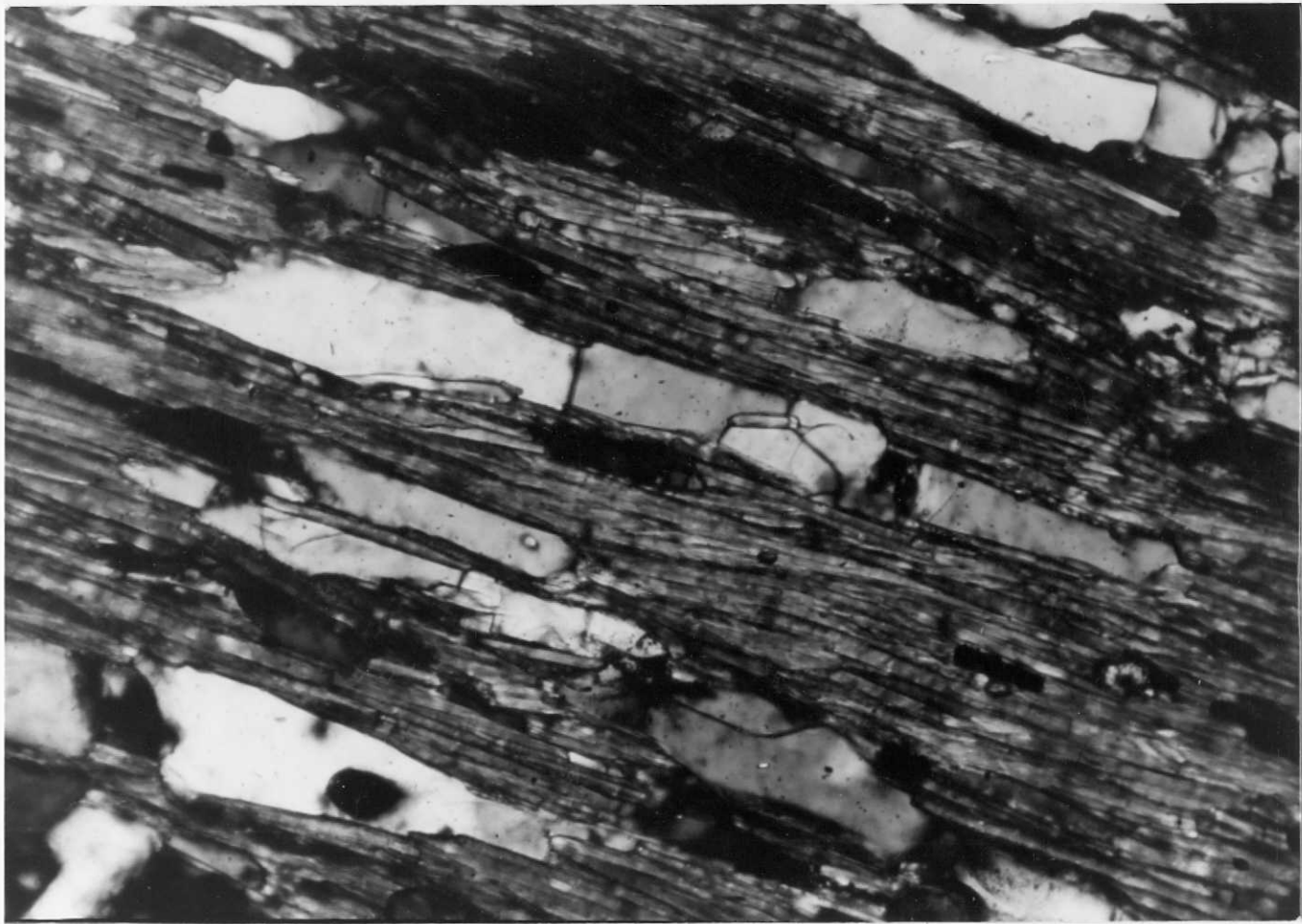


IMINSA

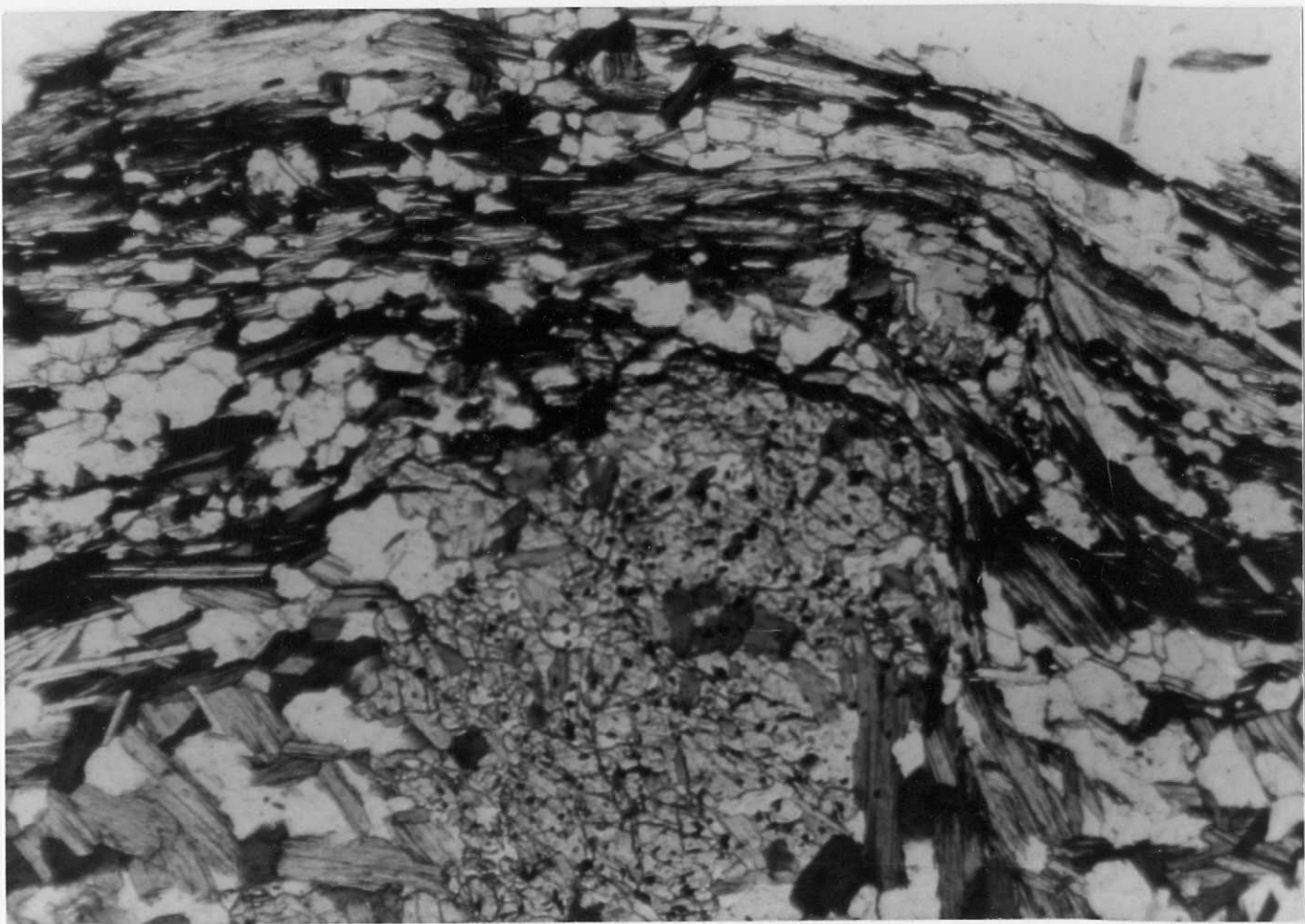
HOJA 03-09

PUEBLA DEL CARAMIÑAL

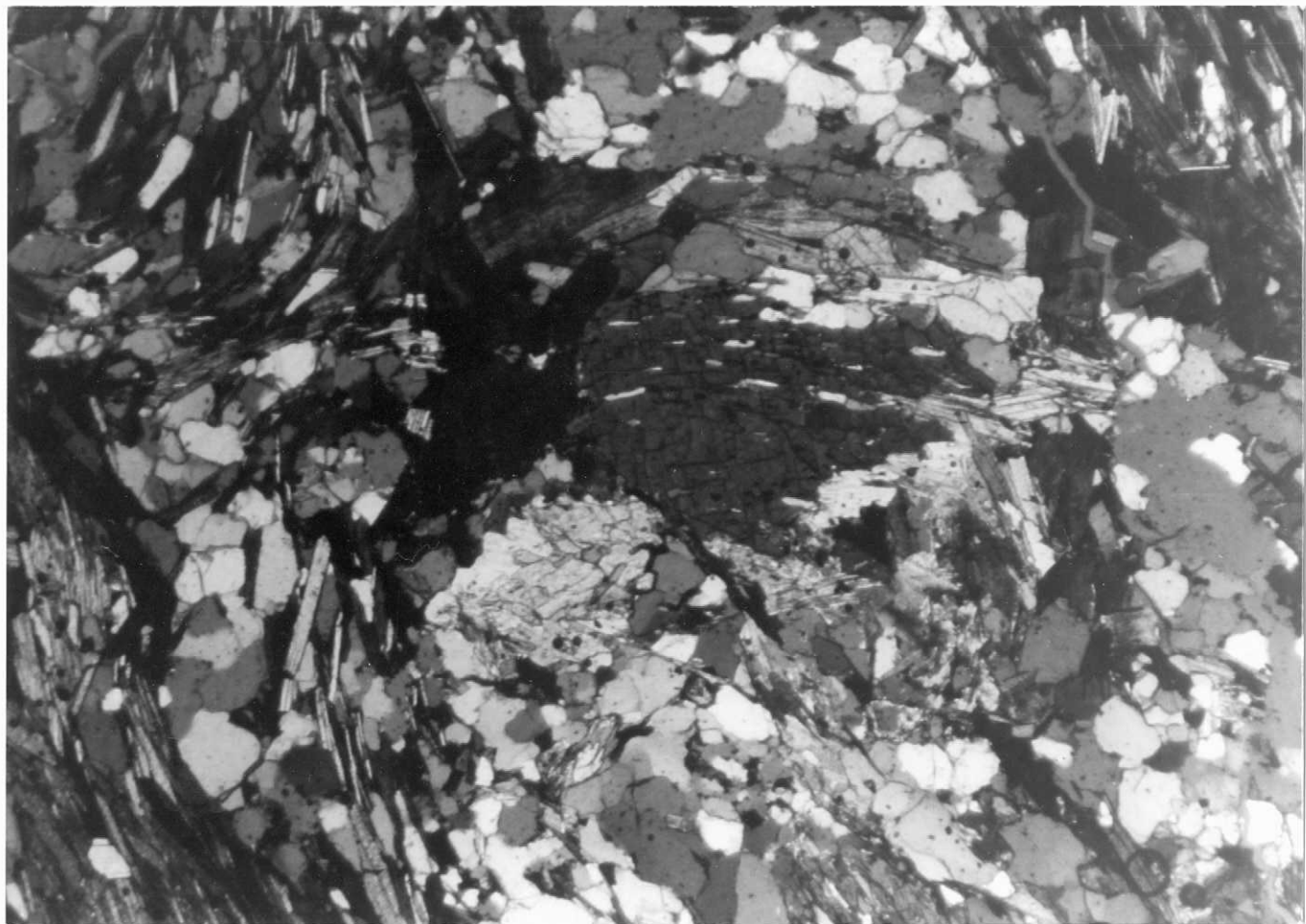
ALBUM DE MICROFOTOGRAFIAS



FR-11.- "Ribbon Structure" en cuarzos. Micas muy alargadas.



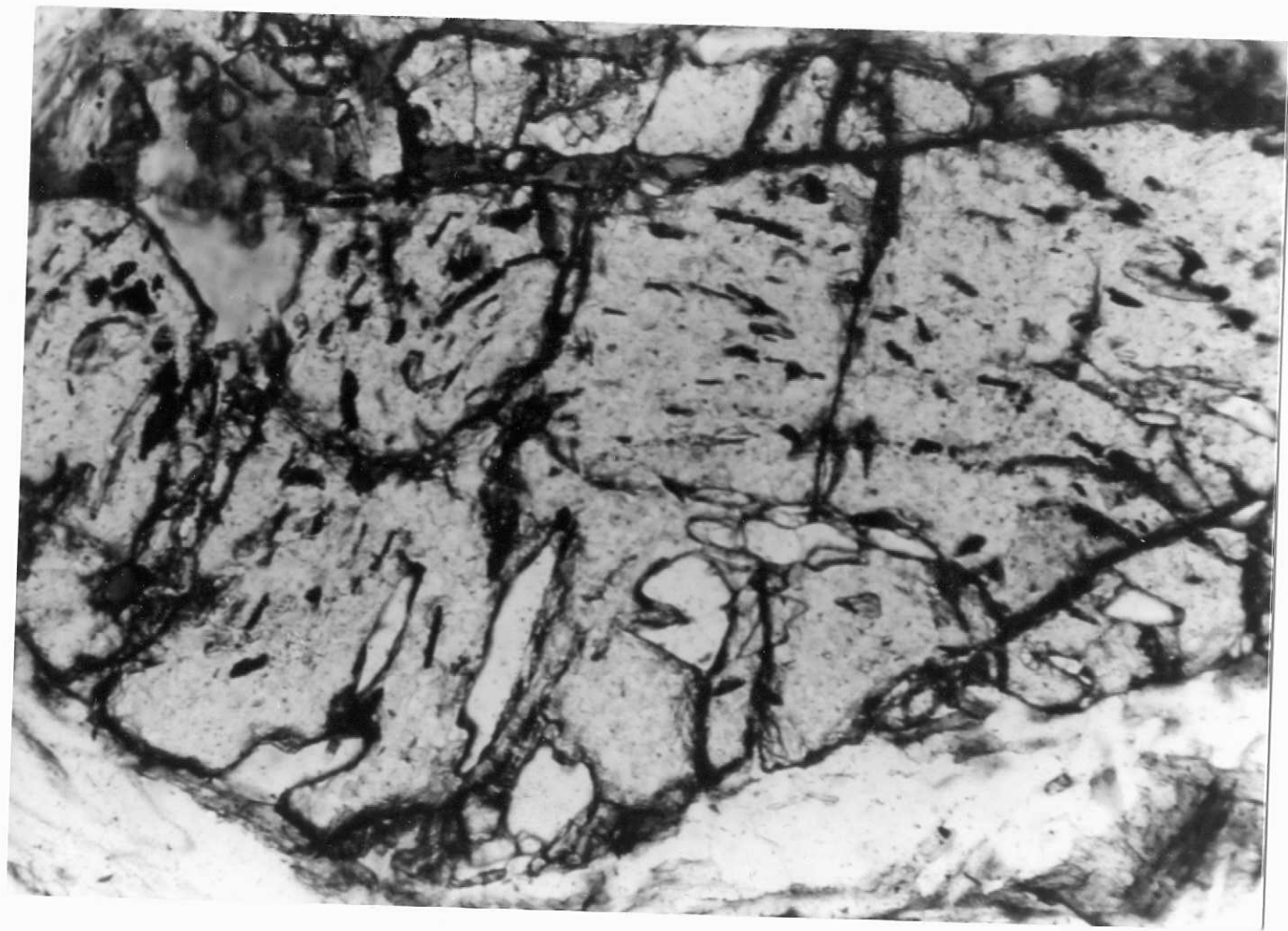
FR-13.- Andalucita pre-S₂ en una corneana



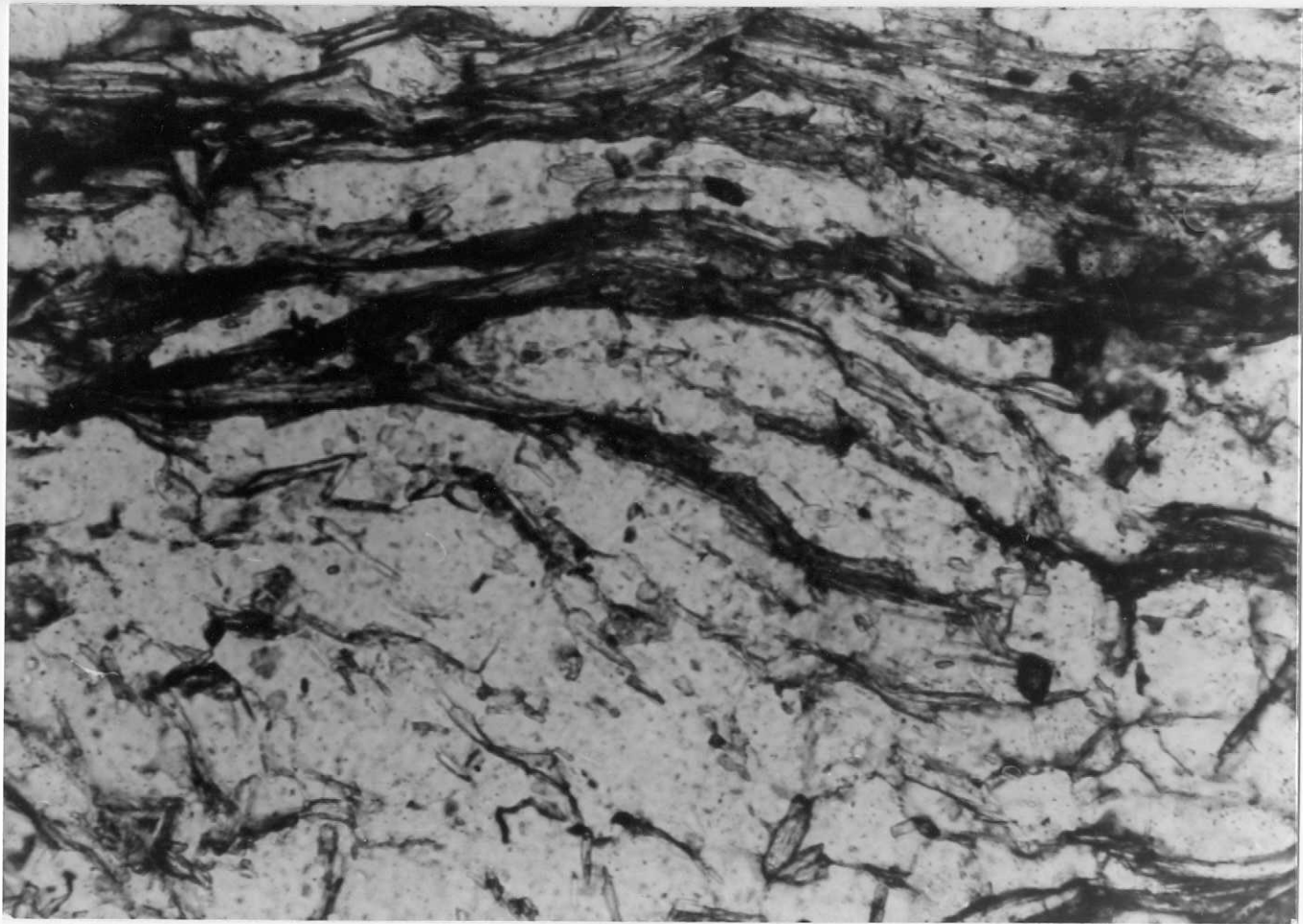
FR-17.-Andalucita con S_1 interna



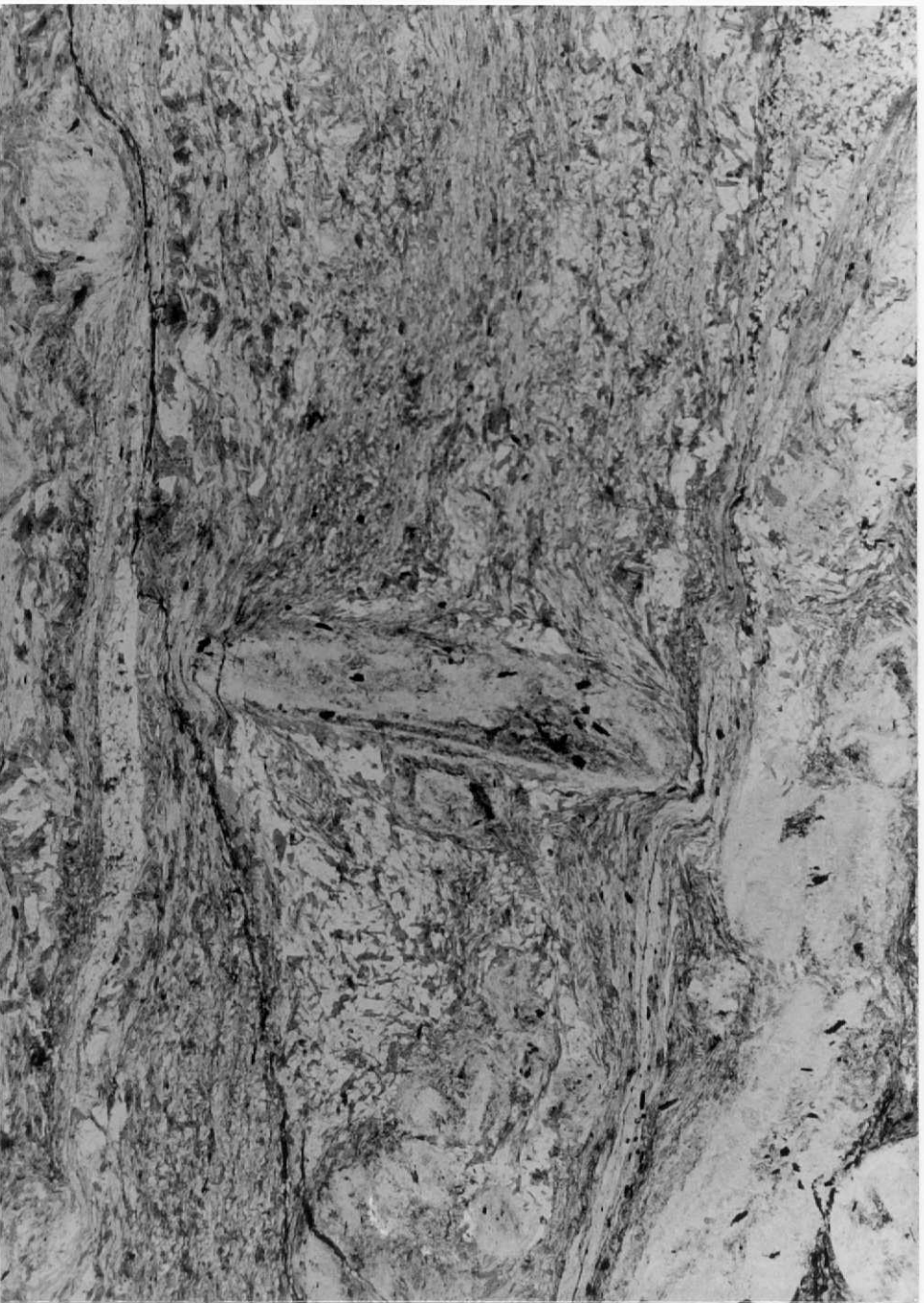
GA 1028.-Granate sin- F_1 y fragmentado en la F_2



GA-1028.- Detalle de la S_1 interna en el granate anterior



GA-1028.- Refracción de la S_2 al pasar a un nivel cuarcítico





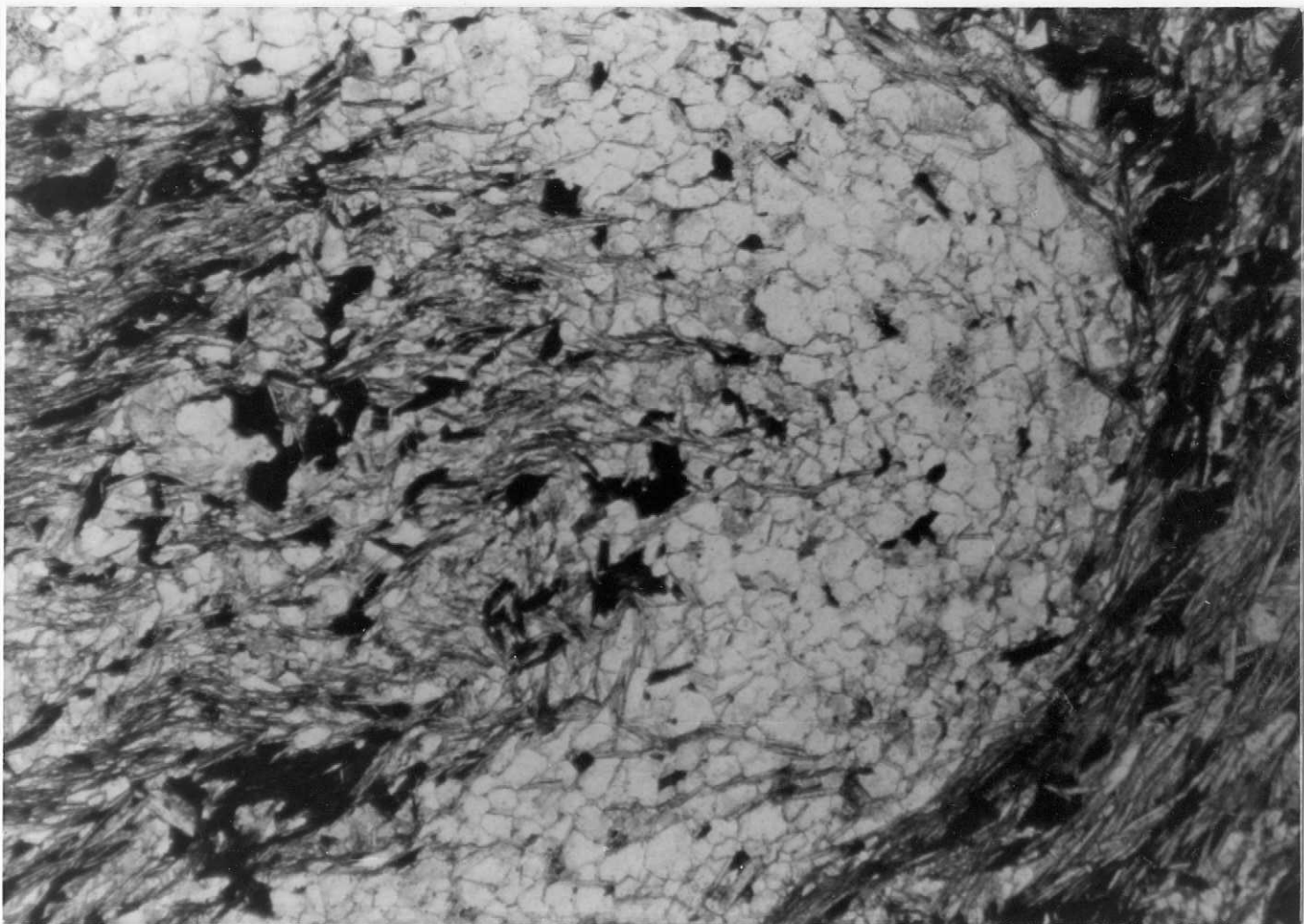
GA-1051.-Detalle del extremo de una Andalusita pre-F₂



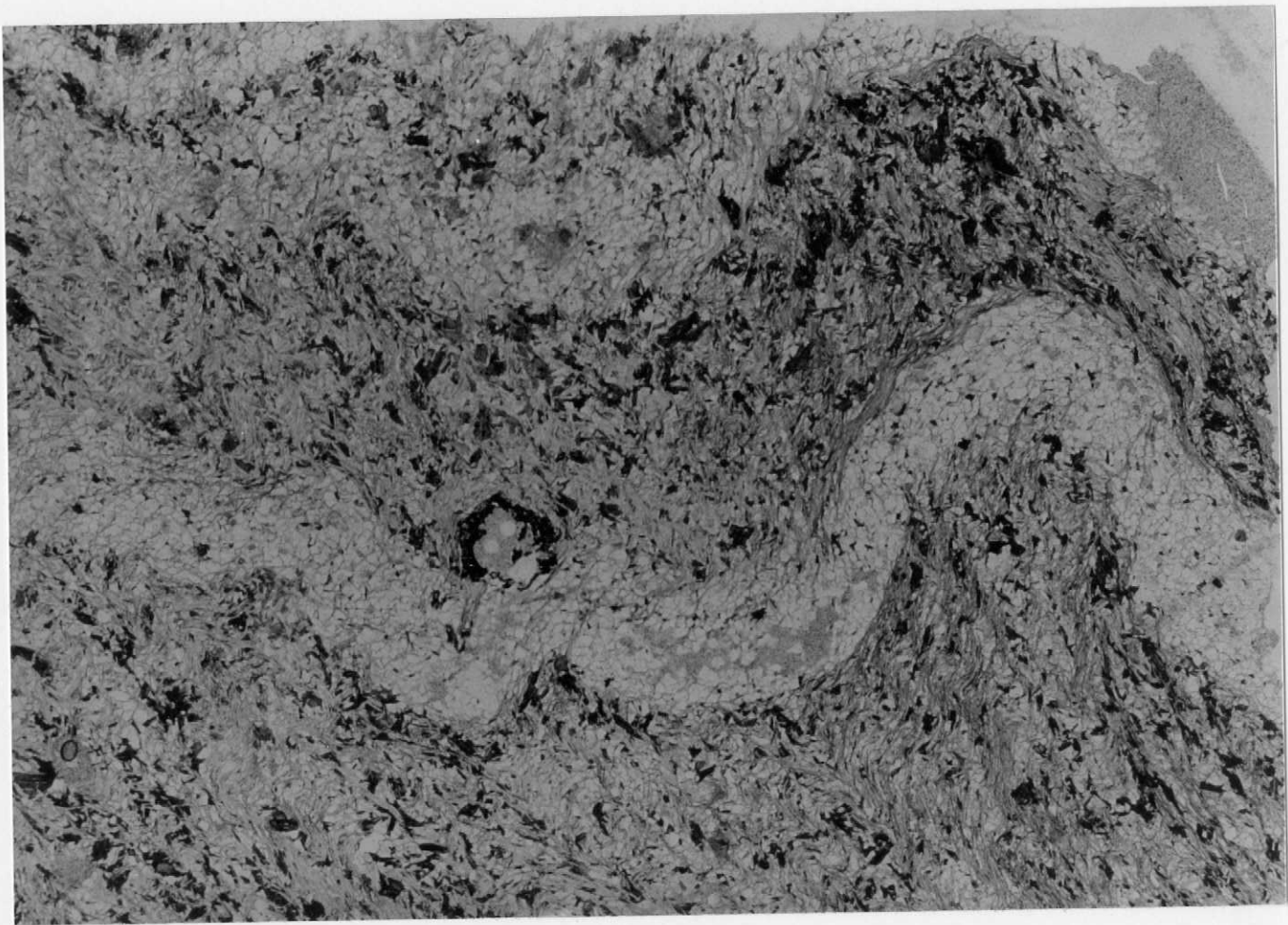
GA-1051.- S_1 marcada con micas poligonizadas entre dos S_2



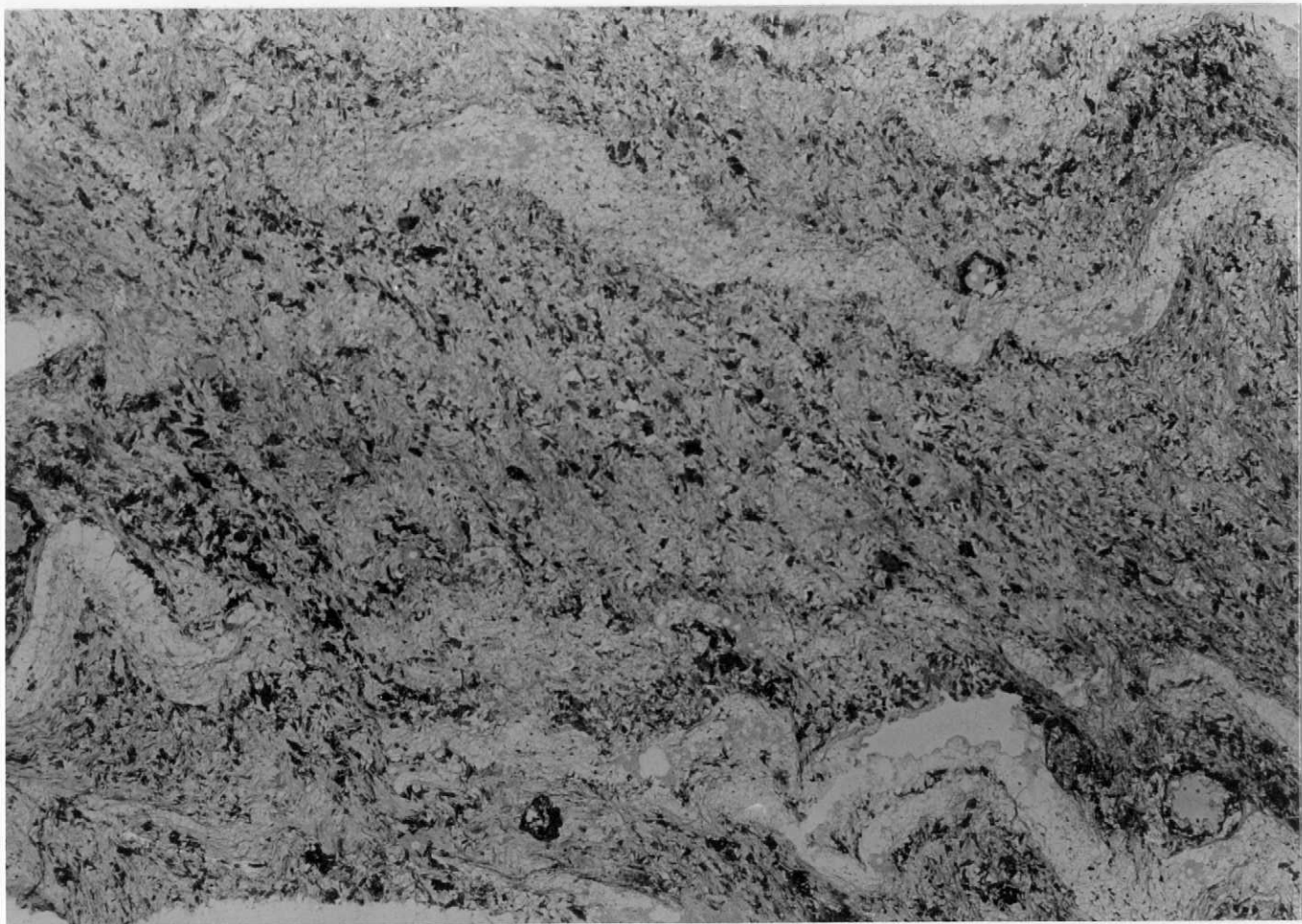
GA-1051.- S_1 marcada con micas poligonizadas entre dos S_2



GA-1061.- Detalle de un pliegue de F_2 con S_2 . Recristalización en el plano axial



GA-1061.- Pliegue con S_2 de plano axial de flujo



GA-1061.- Vista general de la anterior