



F. 1.- Santoniense medio-superior. Ariñez



F.10.- Paleoceno-Eoceno subvertical de la zona de Portilla.  
A la derecha y al fondo Terciario continental de la  
Depresión Miranda-Treviño.



F.11.- Sinclinal Paleoceno-Eoceno inferior de Moraza.



F.12.- Paleoceno-Eoceno subvertical de Portilla.



.13.- Calcarenita del Montiense-Thanetiense, al Norte de Ar  
lucea.



F.14.- Al fondo e izquierda, Paleoceno-Eoceno; en el centro serie terrigena roja (Oligoceno) y a la derecha, calizas de Minjancas con la serie amarilla a media ladera. (A la derecha, San Martín de Zar y al fondo Taravero).



F.15.- Vista del Terciario continental desde Mijanca. Al fondo areniscas del sinclinal de Muergas; vista del Norte.



F.16.- Conglomerados del Terciario continental (arriba) y are  
nas margosas del Thanetiense 'al Norte de Arlucea.





F.17.- Panorámica del Terciario continental desde Tobera.



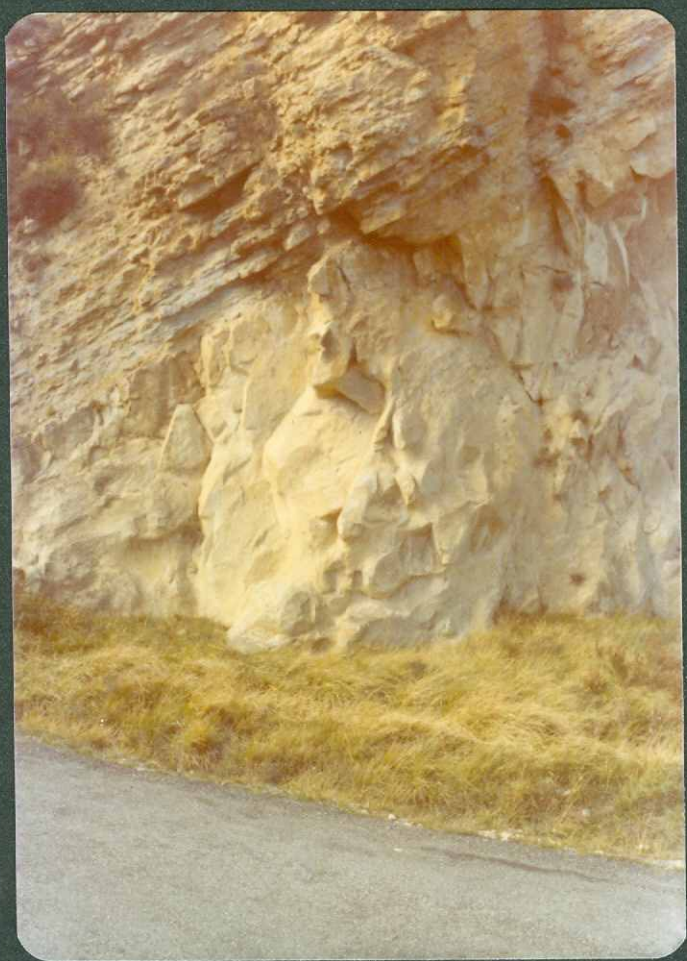
F.18.- Vista general del Terciario continental desde Tobera.



F. 2.- Campaniense inferior - medio. Tramo margoso; en Berrosteguieta.



F. 3.- Caliza de Olárizu. Campaniense inferior-medio, tramo de margas y calizas en Olárizu.



F. 4.- Campaniense superior. Areniscas de los Puertos. Berrosteguieta.



F. 5.- Bancos calizos del Maastrichtiense en Berrostequieta.

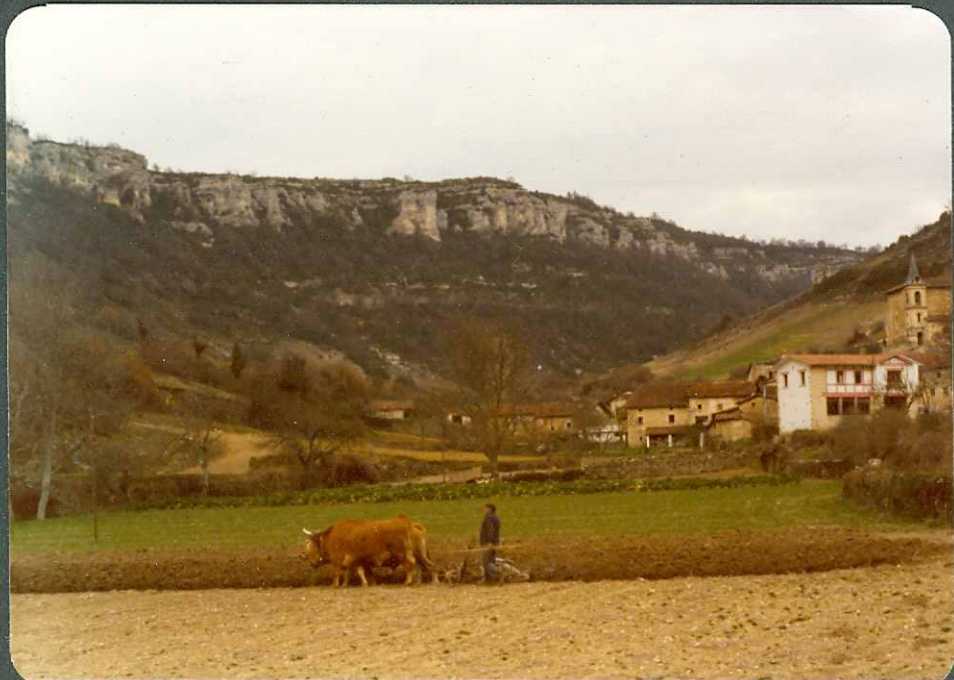


F. 6.- Tramo arenoso del Maastrichtiense, con Ostreidos, en Oquina.



F. 7.- Niveles dolomíticos del Daniense, en Berrosteguieta.





F. 8.- El pueblo de Arlucea. Al fondo el Paleoceno y en primer término el Maastrichtiense..



F. 9.- Dolomias del Daniense en Marquinez. Formas de erosión típicas.